

ПИЩЕВАРИТЕЛЬНАЯ ТРУБКА

Выполнил: Петряков Вячеслав, 2 курс, 20 группа

- Пищеварительная трубка делится на участки, каждый из которых выполняет определенную функцию. Начинается она ротовым отверстием, ведущим в ротовую полость, за которой следуют глотка, пищевод, желудок, тонкий кишечник и толстый кишечник. Каждый отдел пищеварительной трубки обладает определенными морфологическими и физиологическими особенностями, но все они построены по общему плану.

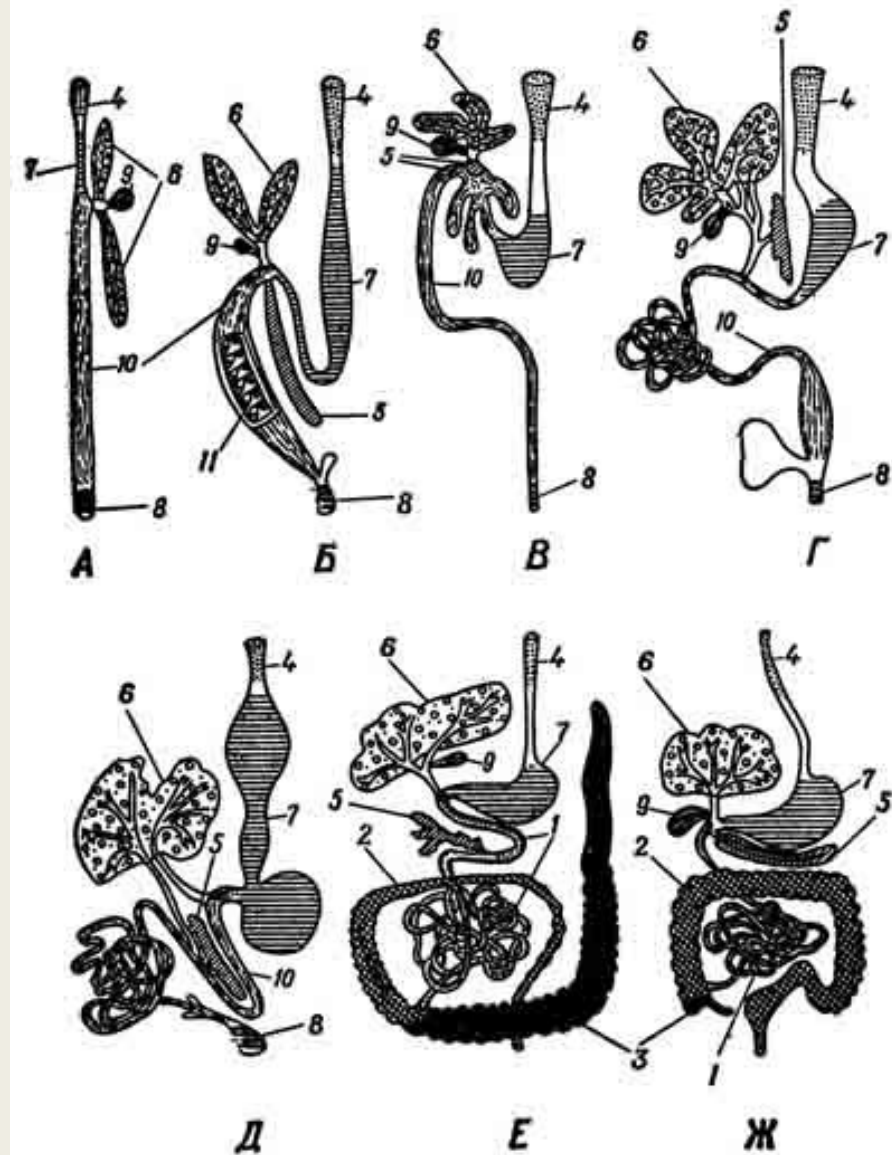


Рис. 19. Пищеварительная система некоторых позвоночных животных.

1 — тонкая кишка; 2 — толстая кишка; 3 — слепая кишка; 4 — пищевод; 5 — поджелудочная железа; 6 — печень; 7 — желудок; 8 — клоака; 9 — желчный пузырь; 10 — кишечный тракт; 11 — спиральный клапан.
 А — миксинга; В — акула; Г — окунь; Д — лягушка; Е — кролик; Ж — человек.

На любом уровне пищеварительная трубка имеет в своей стенке следующие составные части (перечисляемые изнутри кнаружи):

- Слизистую оболочку
- Подслизистую основу
- Мышечную оболочку
- Наружную оболочку: серозную или адвентициальную

Строение стенки пищеварительной трубки

- Слизистая оболочка(I)
- Подслизистая основа(II)
- Мышечная оболочка(III)
- Наружная оболочка:серозная или адвентициальная(IV)

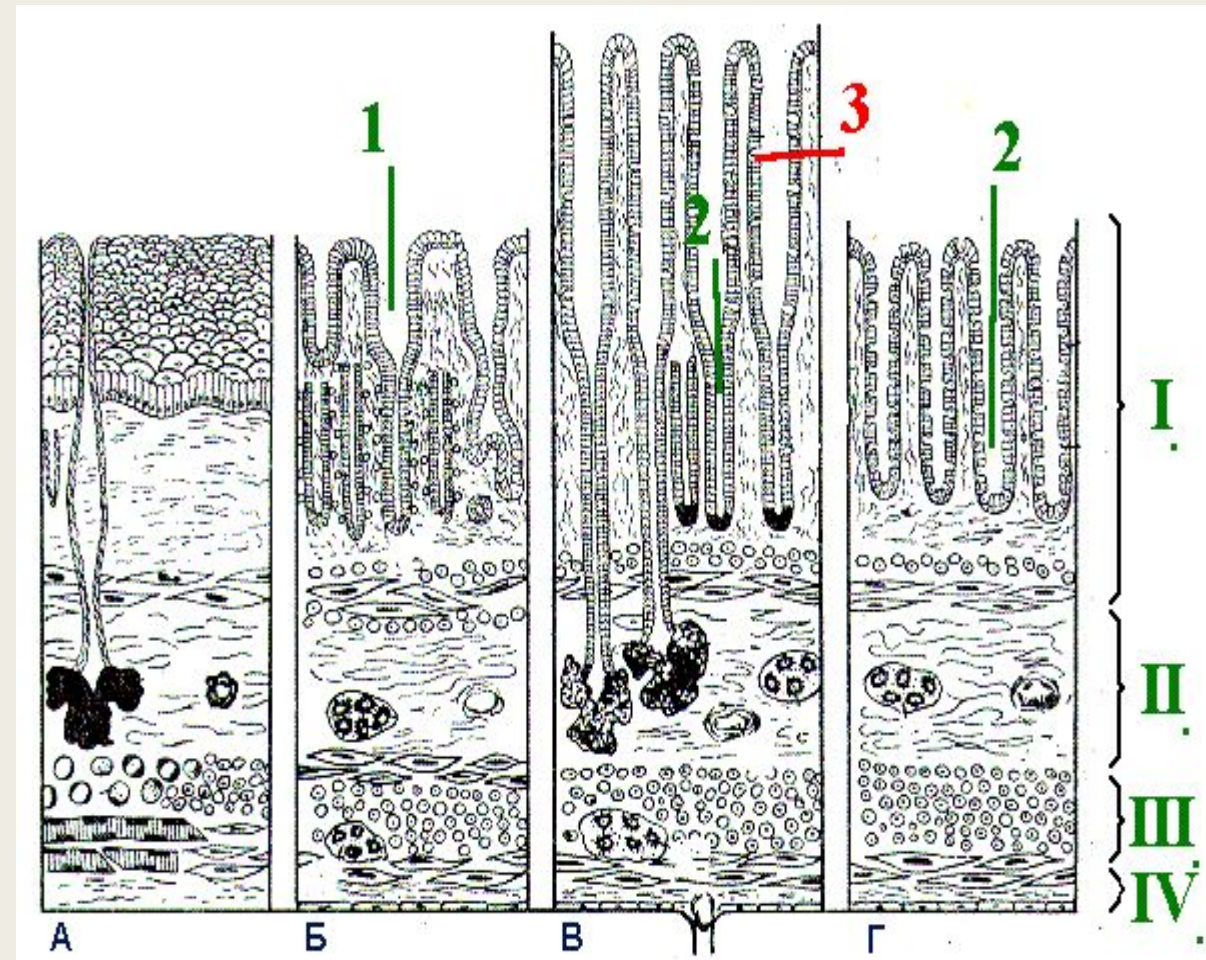
Слизистая оболочка постоянно увлажнена слизью. Кроме того, оболочка может образовывать следующие структуры:

Складки - во многих отделах пищеварительной трубки;

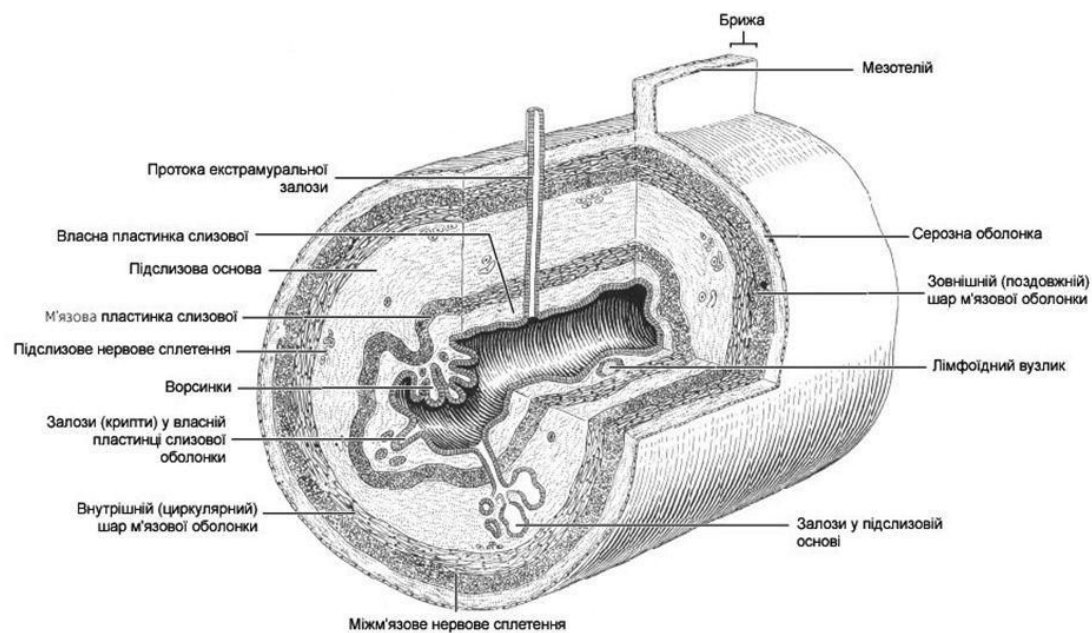
Ямки(1) - в желудке;

Крипты(2) - в тонком и толстом кишечнике;

Ворсинки(3) - в тонком кишечнике.



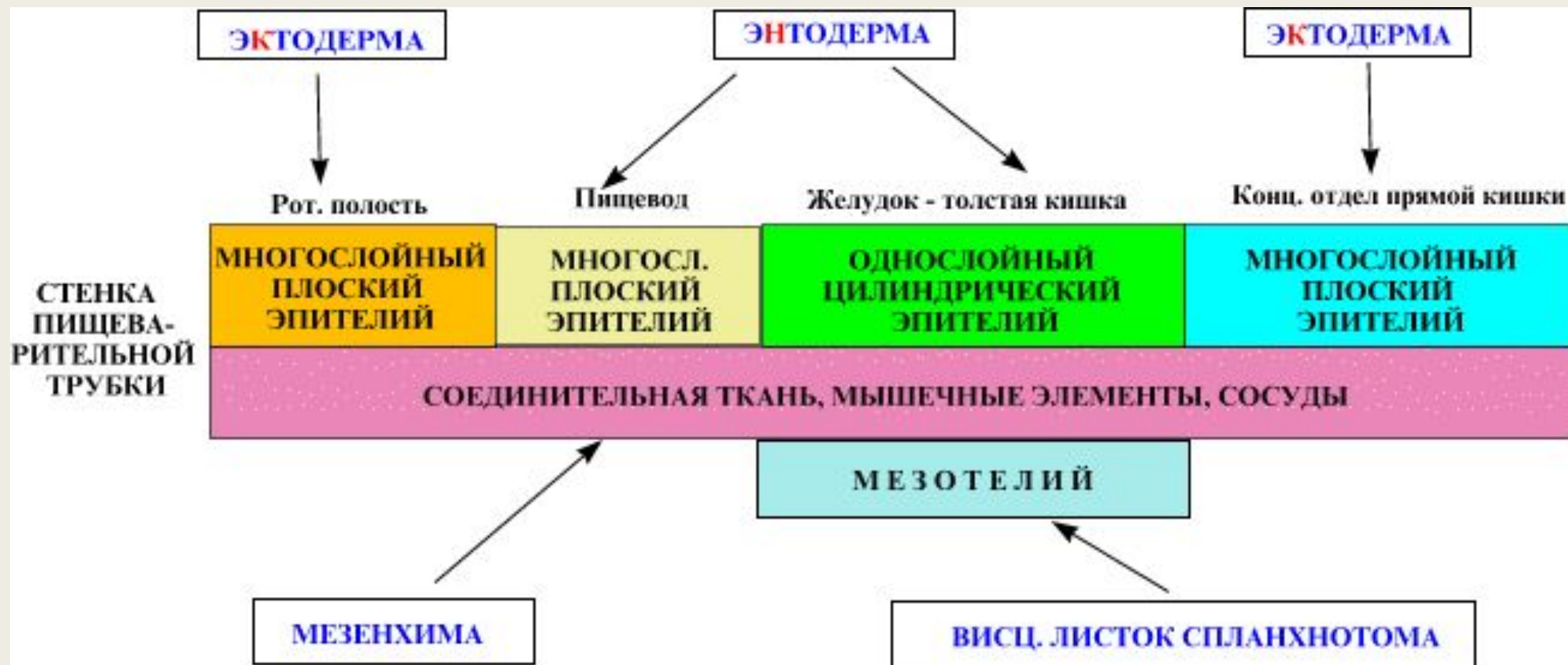
Поперечные срезы

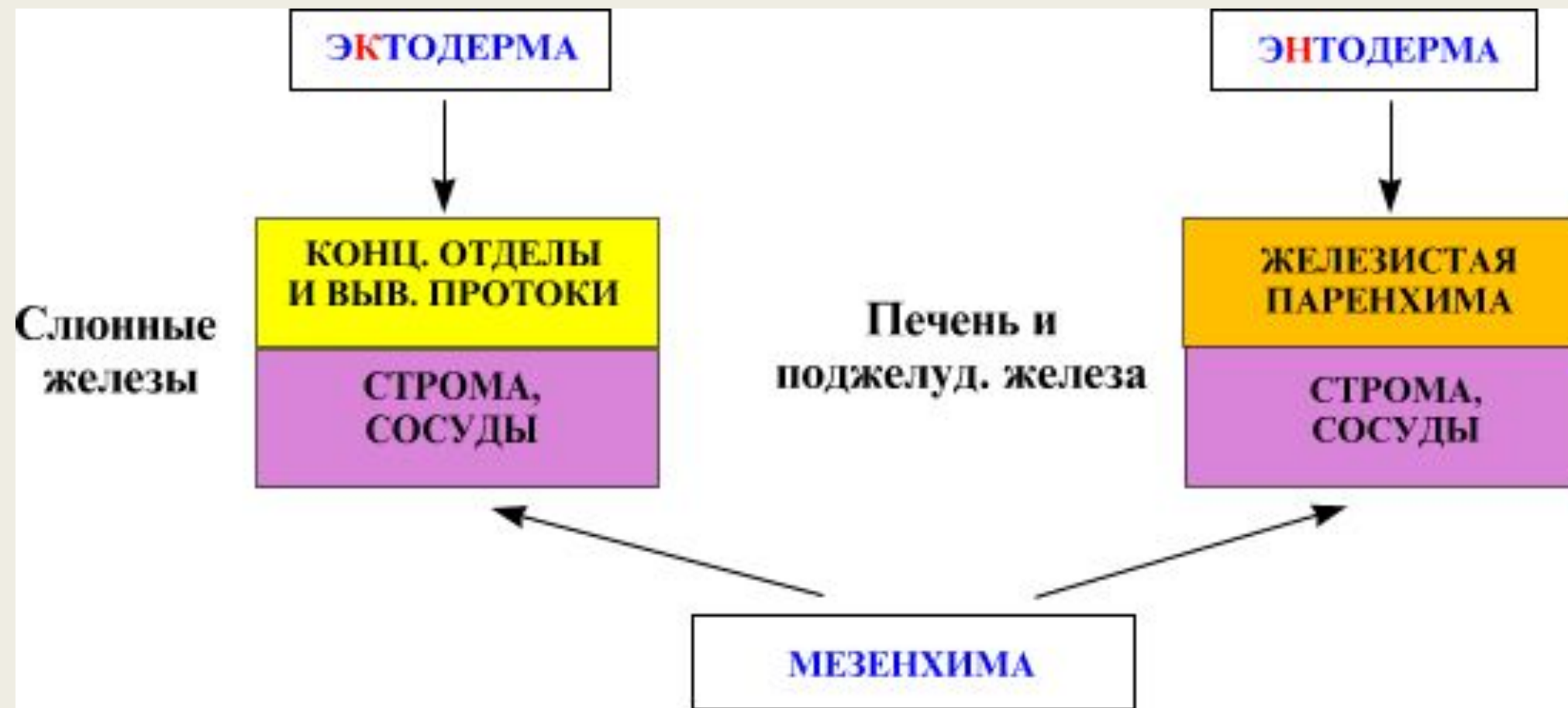


**Схема строения стенки
пищеварительной трубки**

MyShared

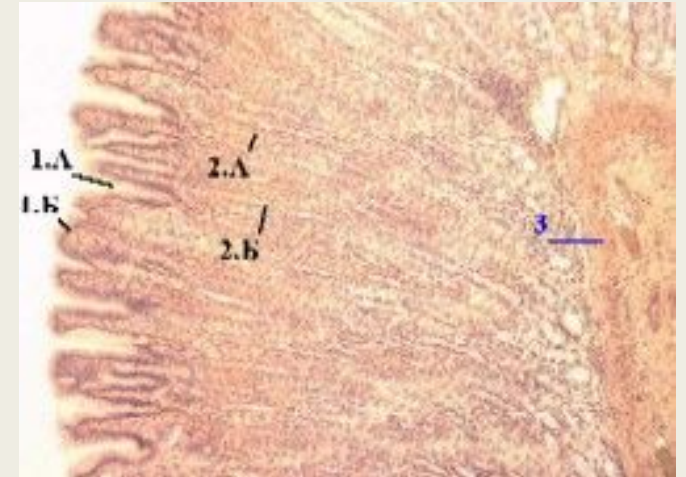




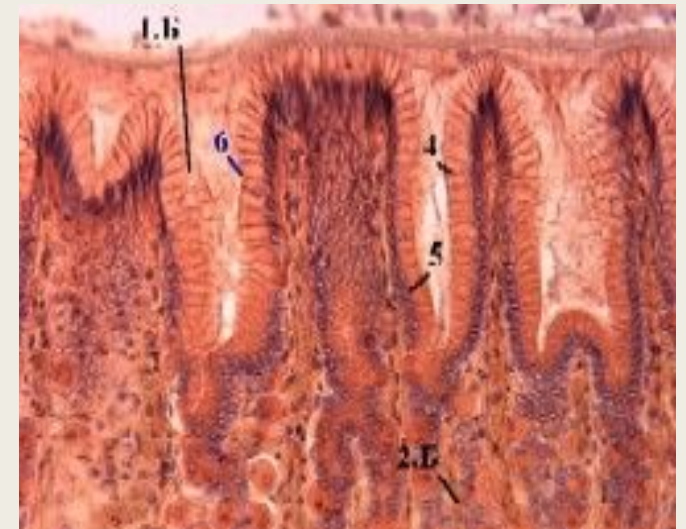


Препарат- дно желудка

Здесь видны многие из нижеперечисленных структур:
желудочные ямки (1.А),
выстилающий их однослойный призматический железистый эпителий (1.Б),
собственная пластинка (2.А) слизистой оболочки,
располагающиеся в ней железы желудка (2.Б),
мышечная пластинка (5) слизистой оболочки.



А на данном снимке обратим внимание на железистый эпителий желудочных ямок (1.Б).а) Хорошо видны границы между эпителиальными клетками (4). б) Ядра (5) клеток сосредоточены в их базальной части. в) В апикальной же части (6) находится мукоидный (слизеобразный) секрет.



Основными функциями последней являются механическая и химическая обработка пищи, секреторная, резорбтивная (всасывательная), экскреторная, барьерозащитная и эвакуаторная.

Пищеварительная система состоит из пищеварительной трубки и расположенных за ее пределами больших пищеварительных желез (слюнных, печени и поджелудочной), секрет которых способствует процессу расщеплению принятой пищи.

Развитие. Основные органы пищеварительной системы образуются в процессе развития эмбриональной кишечной трубки. Эпителиальная выстилка и железы развиваются из энтодермы и эктодермы. Соединительнотканые и гладко мышечные структуры органов пищеварения формируются из мезенхимы, а мезотелий серозных оболочек – из висцерального листка спланхнотома.

СПАСИБО ЗА ВНИМАНИЕ