The background features a dark blue gradient with a starry space pattern. On the left side, there are several technical diagrams, including a large circular scale with markings from 140 to 260 and several smaller circular diagrams with arrows and concentric lines, resembling flight instrument gauges or control panels.

# ПУНКТ НАЗНАЧЕНИЯ, АВИАКАТАСТРОФА

КАКИЕ ПРАВИЛА ТЕХНИКИ  
БЕЗОПАСНОСТИ БЫЛИ НАРУШЕНЫ  
ВАХРУШЕВ ДМИТРИЙ 8 «Б»

# НЕЛЬЗЯ ПОКИДАТЬ СВОЕ ПАССАЖИРСКОЕ МЕСТО ДО КОНЦА ПОСАДКИ



# ПЕРЕСАДКА МЕСТ ЗАПРЕЩЕНА



# ДРАКИ В ОБЩЕСТВЕННЫХ МЕСТАХ СТРОГО ЗАПРЕЩЕНЫ



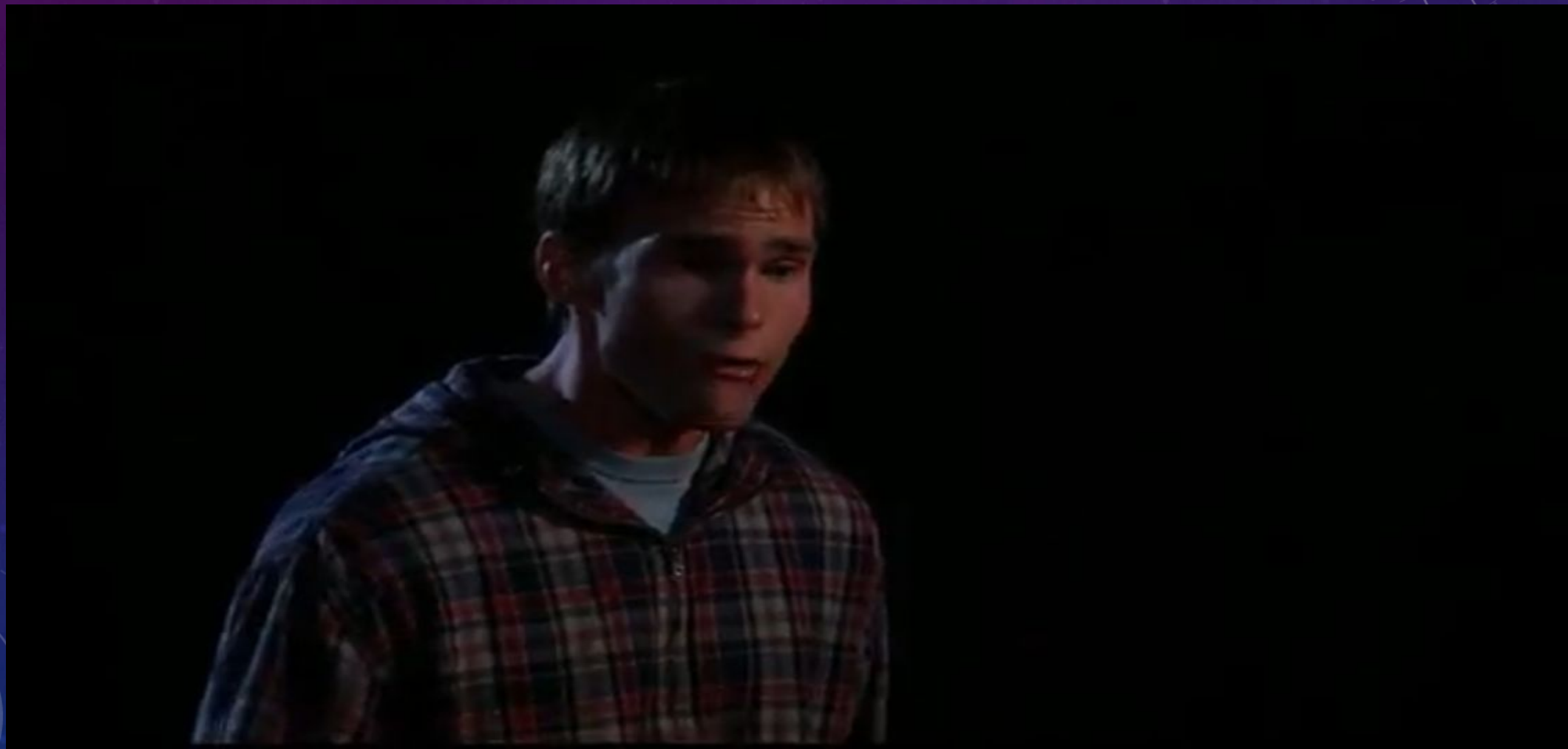
# СКОПЛЕНИЕ БОЛЬШИХ КОЛИЧЕСТВА ЛЮДЕЙ.



ПРИ ВОЗГАРАНИИ ТЕХНИКИ НЕОБХОДИМО  
ВЫКЛЮЧИТЬ ИСТОЧНИК ПИТАНИЯ!



# НУЖНО ДЕРЖАТЬ ДИСТАНЦИЮ РЯДОМ С ЖЕЛЕЗНОЙ ДОРОГОЙ



# СМОТРЕТЬ В СТОРОНЫ ПРЕЖДЕ ЧЕМ ПЕРЕХОДИТЬ ДОРОГУ





НЕОБХОДИМО ПРОТИРАТЬ ВСЕ ЖИДКОСТИ НА  
ПОЛУ И ВСЕ: ШАМПУНИ ГЕЛИ ДЕРЖАТЬ В  
ШКАФЧИКЕ И Т.Д



НЕ ГЛУШИТЬ МАШИНУ НА ЖЕЛЕЗНЫХ ПУТЯХ И ОСОБЕННО НЕ ОСТАВЛЯТЬ.



НЕ ПАНИКОВАТЬ В ЛИФТЕ НЕ ПРЫГАТЬ, НЕ БЕГАТЬ И Т.Д

