



РЕКОМЕНДАЦИИ ПО ИСПОЛЬЗОВАНИЮ
ФИРМЕННОГО СТИЛЯ КАЗАНСКОГО ФЕДЕРАЛЬНОГО
УНИВЕРСИТЕТА
ПРИ СОСТАВЛЕНИИ ПРЕЗЕНТАЦИИ



Казанский федеральный
УНИВЕРСИТЕТ

РЕКОМЕНДАЦИИ ПО ИСПОЛЬЗОВАНИЮ ФИРМЕННОГО СТИЛЯ КАЗАНСКОГО ФЕДЕРАЛЬНОГО УНИВЕРСИТЕТА ПРИ СОСТАВЛЕНИИ ПРЕЗЕНТАЦИИ

Абдуллина Ляйсан Наилевна

Директор Департамента по информационной политике

kpfu.ru/lyajsan.abdullina

LNAbdullina@kpfu.ru

+7 (843) 233 77 57



Рекомендации по использованию фирменного стиля при составлении презентаций

Оформление

1. Увеличить пространство



801-1000
10



347
10



Рекомендации по использованию фирменного стиля при составлении презентаций

Оформление

2. Серый цвет



THE
801-1000
10

QS
347
10



Рекомендации по использованию фирменного стиля при составлении презентаций

Оформление



801-1000
10
347
10

3. Горизонтальный формат

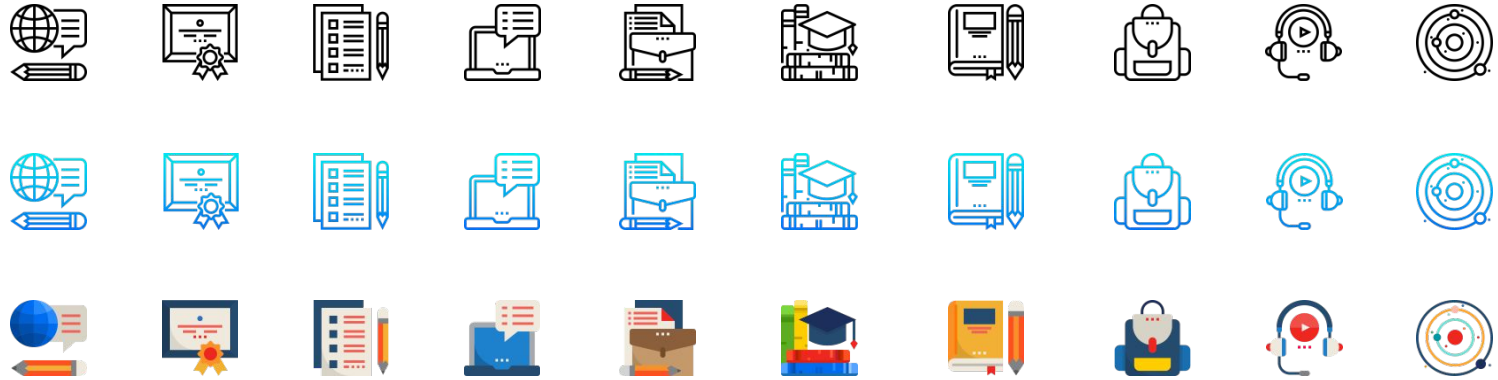


3. Горизонтальный формат в сером цвете

Рекомендации по использованию фирменного стиля при составлении презентаций

Элементы

Пиктограммы



Пиктограмма, как паттерн для абстрактного фона





Рекомендации по использованию фирменного стиля при составлении презентаций

Предметный рейтинг – открывающий слайд



347
13

Education
201-250
3



801-1000
9

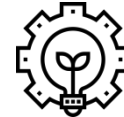
Education
94
1



Второй **старейший**
университет в России



Сотрудничество с **407** ведущими
университетами из **70** стран мира



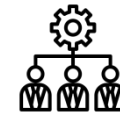
415
учебных лабораторий



Численность иностранных
студентов – **9 600** человек



Общий контингент обучающихся
более **47 000** человек



9054 общий
контингент сотрудников



Рекомендации по использованию фирменного стиля при составлении презентаций

Предметный рейтинг – открывающий слайд

 347
10

 801-1000
10

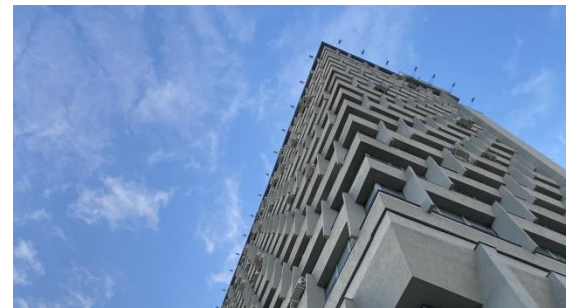
	Мир	РФ
Гуманитарные науки и искусства	345	6
Социальные науки и управление	365	8
Естественные науки	401-450	12
Лингвистика	201-250	8
Образование	201-250	3
Экономика и эконометрика	401-450	9
Бизнес и управление	451-500	7
Физика и астрономия	351-400	13
Химия	401-450	8
Математика	301-350	7
Химические технологии	351-400	4
Биологические науки	401-450	5
Нефтегазовое дело	51-75	3-5

	Мир	РФ
Гуманитарные науки и искусства	251-300	5
Инженерные науки и технологии	501-600	9
Социальные науки	401-500	2
Образование	94	1
Бизнес и экономика	301-400	4
Науки о жизни	401-500	4
Физические науки	301-400	9
Медицина	401-500	2

Рекомендации по использованию фирменного стиля при составлении презентаций

Дальнейшая работа

1. Создание фотобанка имиджевых фотографий для презентаций



2. Общий доступ к айдентике презентаций на портале



Фирменный стиль



Регламент презентаций



Пиктограммы



РЕКОМЕНДАЦИИ ПО ИСПОЛЬЗОВАНИЮ ФИРМЕННОГО СТИЛЯ КАЗАНСКОГО ФЕДЕРАЛЬНОГО УНИВЕРСИТЕТА ПРИ СОСТАВЛЕНИИ ПРЕЗЕНТАЦИИ

Спасибо за внимание!

Абдуллина Ляйсан Наилевна

Директор Департамента по информационной политике

kpfu.ru/lyajsan.abdullina

LNAbdullina@kpfu.ru

+7 (843) 233 77 57