

Цементті бетондар

Бетон

- **Бетон** [құйматас](#) — жасанды тас байланыстырғыш заттар (цемент, гипс, алебастр, әктас, т.б.), су және толтырғыш материалдар (*құм, малтатас, қиыршықтас*, т.б заттар қоспасының қатаюы нәтижесінде алынады; маңызды құрылыс материалы. Қоспа қалыпқа құйылғанға дейін бетон қоспасы деп аталады.



-

Бетон

құрамындағы байластырғыш
түріне қарай:

- *1. Органикалық емес байластырғыштармен алынған бетон* (цементті бетон, гипсбетон, силикатты бетон, т.б. арнайы бетондар)
- 2. Органикалық байластырғыш заттармен алынған бетон* (асфальтбетон, полимербетон) болып жіктеледі.

Цементті Бетон



Асфальтті бетон

Полимер

Б



Бетон

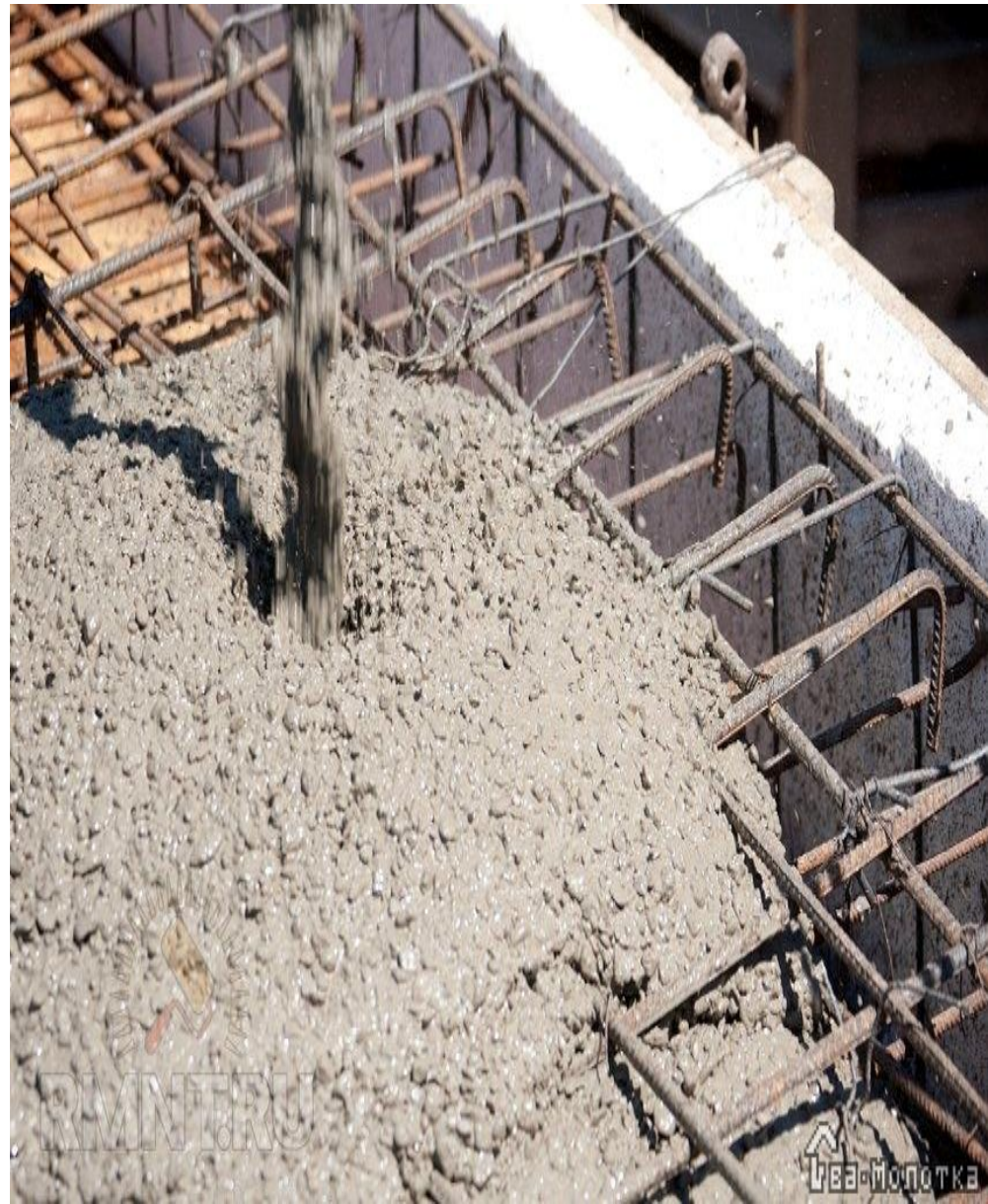
Қолдану түріне қарай:

- құралымдық,
- құралымдық-жылу оқшаулағыш,
- жылу оқшаулағыш және арнайы жасалған бетондар (отқа төзімді, қышқылға төзімді, жолға төсеуге арналған, т.б.) болып ажыратылады.



Темірбетон

Бетон мен болат арматураны біртұтас құрылма етіп біріктіру. Темірбетонның негізгі артықшылығы - аса беріктігі, тозбайтындығы, қалаған формада құюға болатындығы. Көпір салуда, гидротехникалық құрылыста, үй және басқа ғимараттар салуға кеңінен



RMNTRU

ГВА-ПОЛОТКА



