

Глубокие межмышечные промежутки шеи

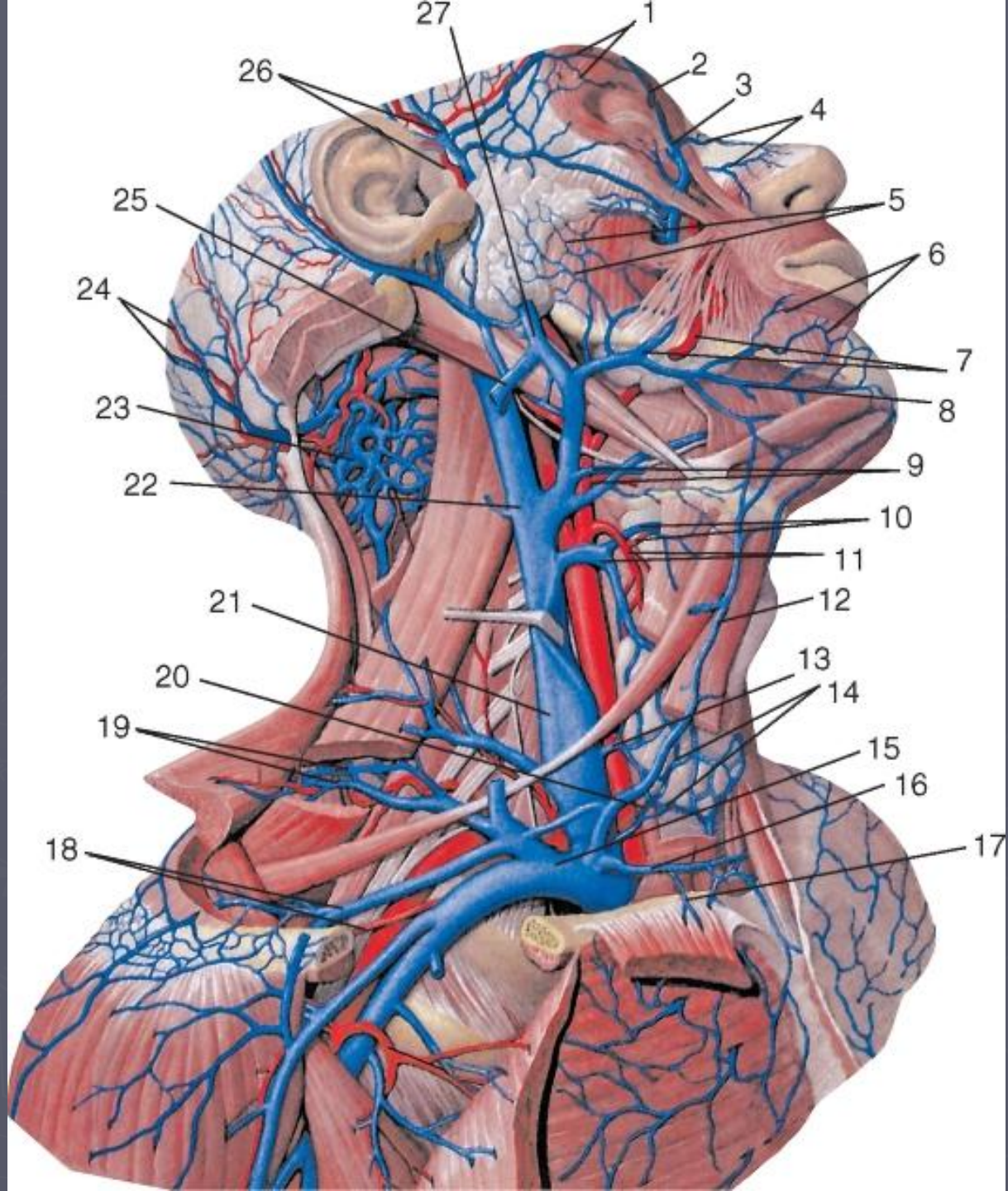
- ▶ Предлестничное пространство
(*spatium anterscalenum*)
- ▶ Межлестничное пространство
(*spatium interscalenum*)
- ▶ Лестнично-позвоночный треугольник
(*trigonum scalenovertebrale*)

Предлестничное пространство (*spatium anter-scalenum*)

Границы

Сзади: *m. scalenus anterior* покрытая
предпозвоночной фасцией

Спереди: *m. sternohyoideus*, *m.*
sternothyroideus задняя поверхность
нижней части *m. sternocleidomastoideus* с
ее фасциальным футляром,
предтрахеальная пластинка фасции шеи



Superficial parotid nodes
(deep parotid nodes deep
to parotid gland)

Subparotid node

Facial nodes
(buccal nodes)

Mandibular and
submandibular
nodes

Submental
nodes

Suprahyoid node

Internal jugular chain of nodes
(deep lateral cervical nodes)

Superior thyroid nodes

Juguloomohyoid node

Anterior deep cervical
(pretracheal and thyroid) nodes
(deep to strap muscles)

Anterior superficial cervical nodes
(anterior jugular nodes)

Jugular trunk

Supraclavicular nodes

Subclavian trunk and
node of subclavian chain

Occipital nodes

Mastoid nodes

Sternocleidomastoid
nodes

External jugular
node (lateral
superficial cervical
node)

Jugulodigastric node

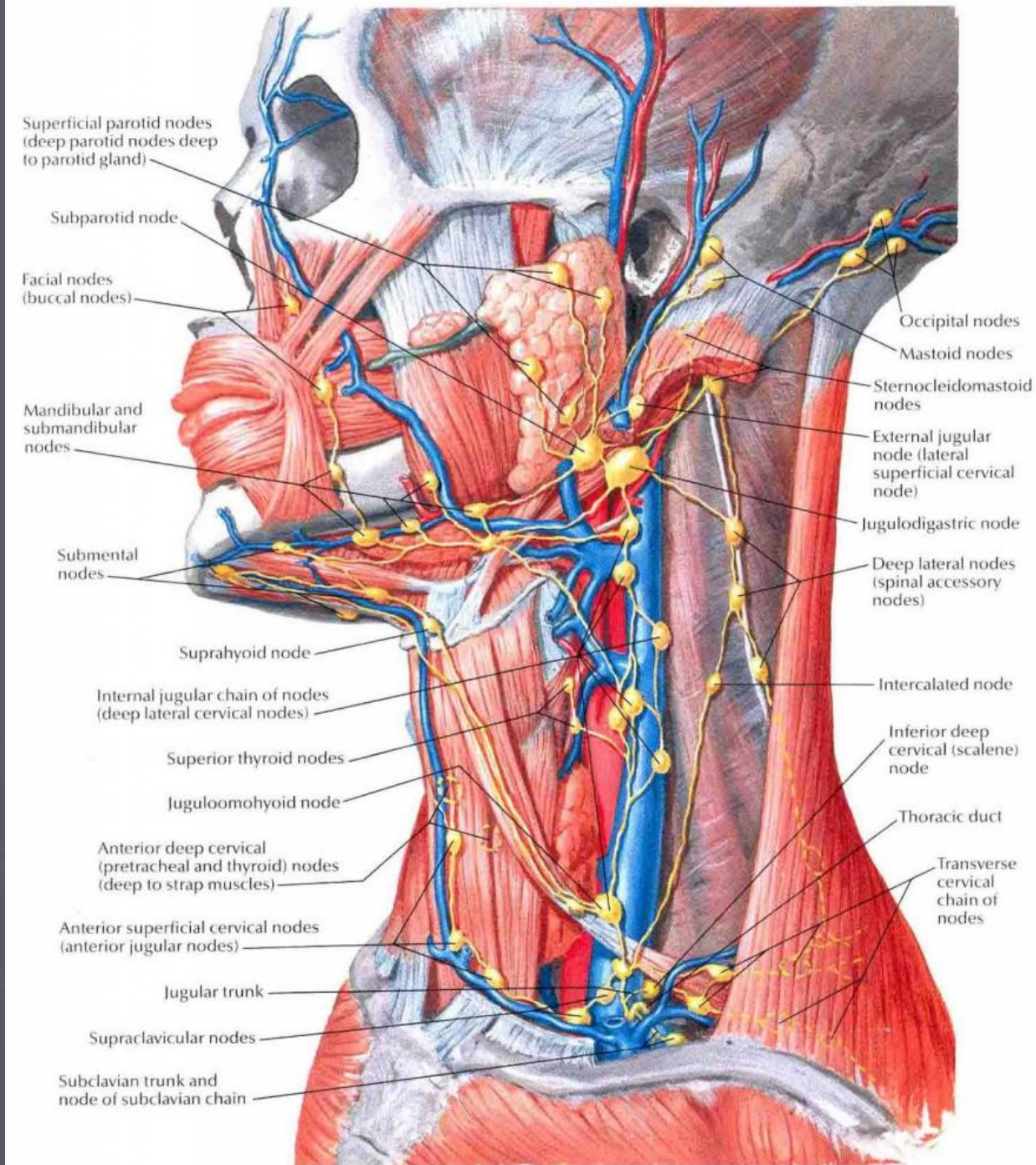
Deep lateral nodes
(spinal accessory
nodes)

Intercalated node

Inferior deep
cervical (scalene)
node

Thoracic duct

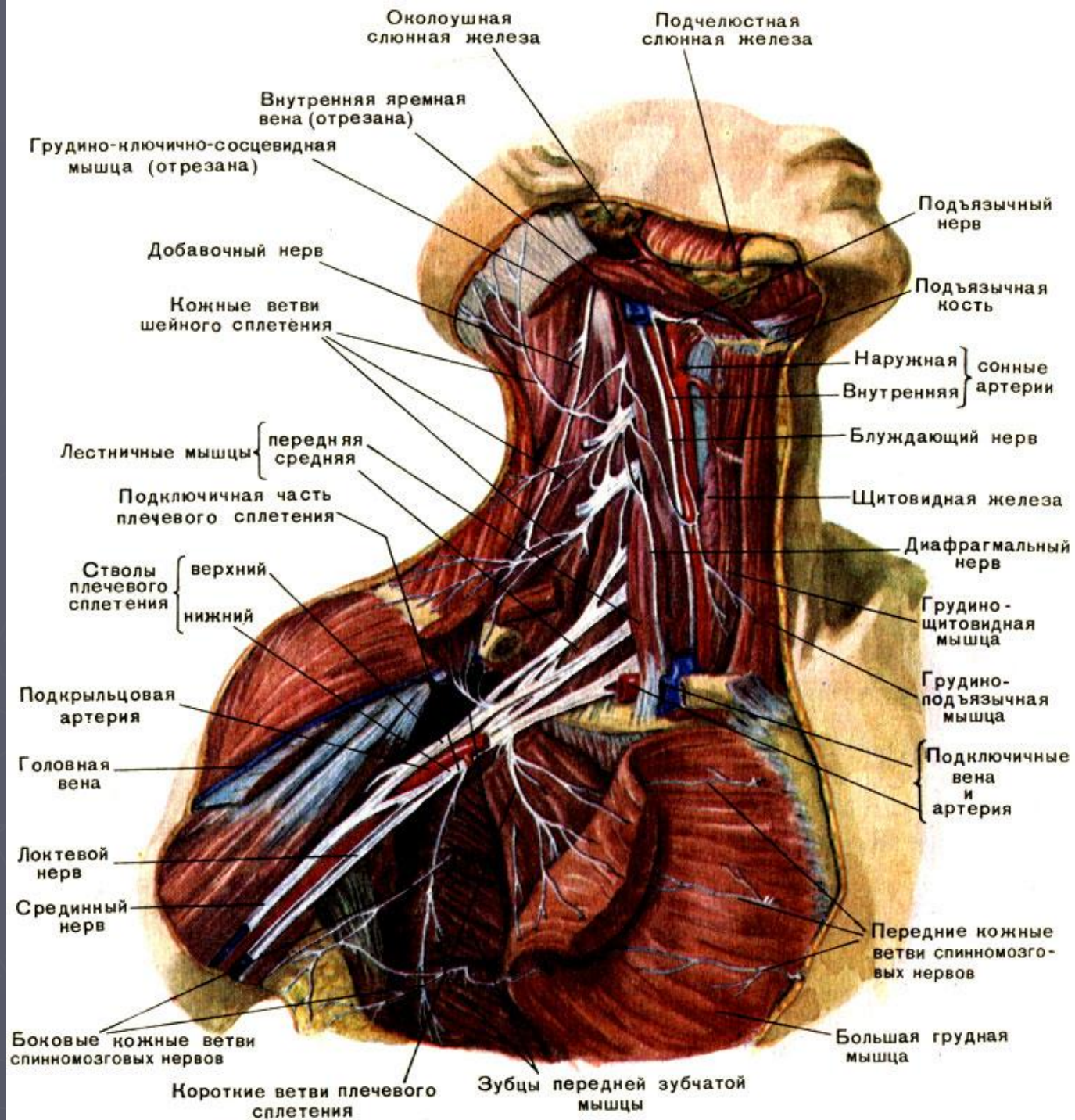
Transverse
cervical
chain of
nodes



Межлестничное пространство (*spatium interscalenum*)

Границы

- ▶ Сзади: *m. scalenus medius*
- ▶ Спереди: *m. scalenus anterior*
- ▶ Снизу: 1-е ребро

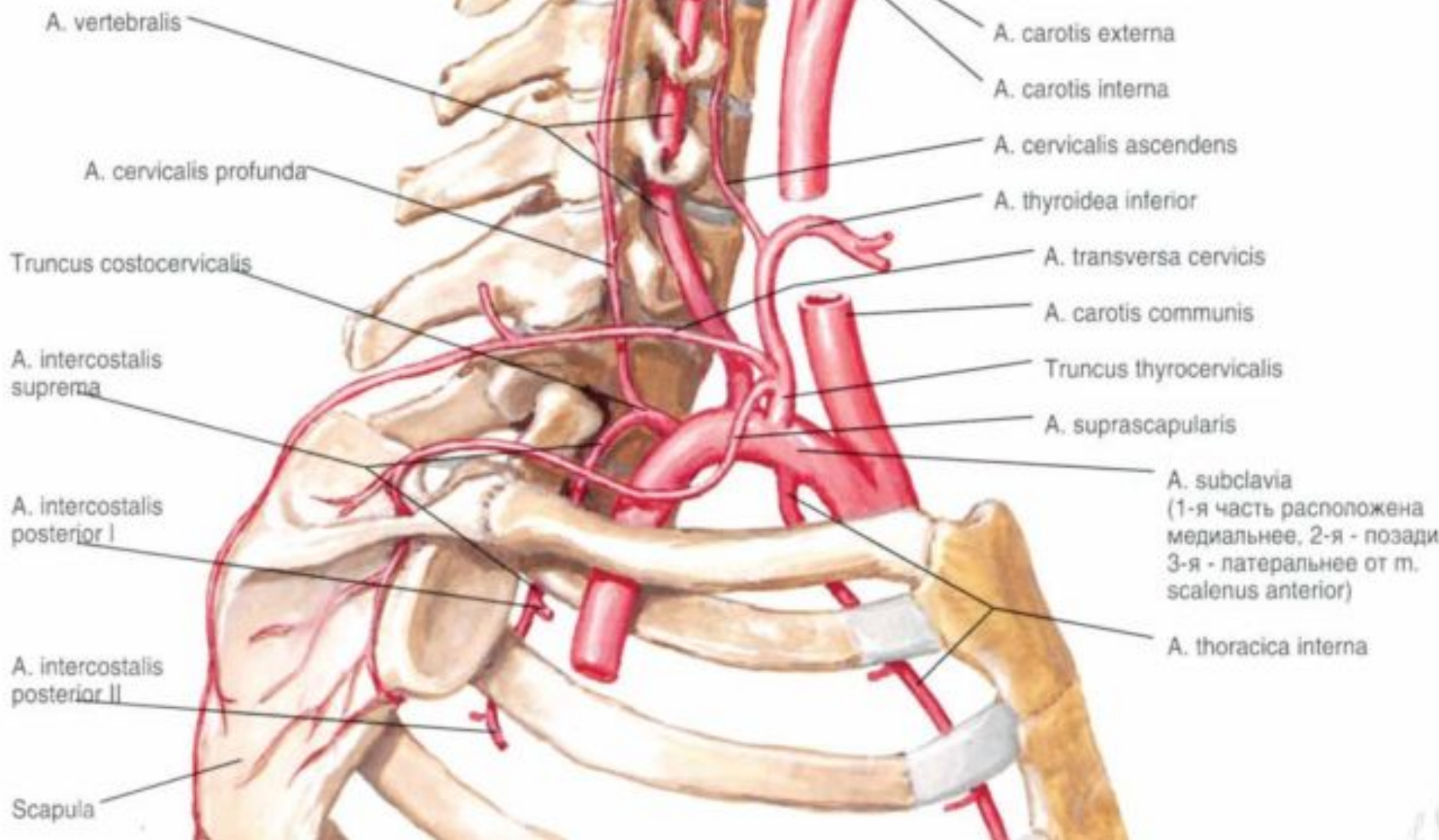


Лестнично-позвоночный треугольник (trigonum scalenovertebrale)

Границы

- ▶ Основание: купол плевры
- ▶ Вершина: поперечные отростки VI шейного позвонка
- ▶ Сзади и медиально: позвоночный столб, *m. longus colli*
- ▶ Спереди и латерально: медиальный край *m. scalenus anterior* направленный к переднему отделу I ребра

Схема ветвей правой подключичной артерии, вид сбоку



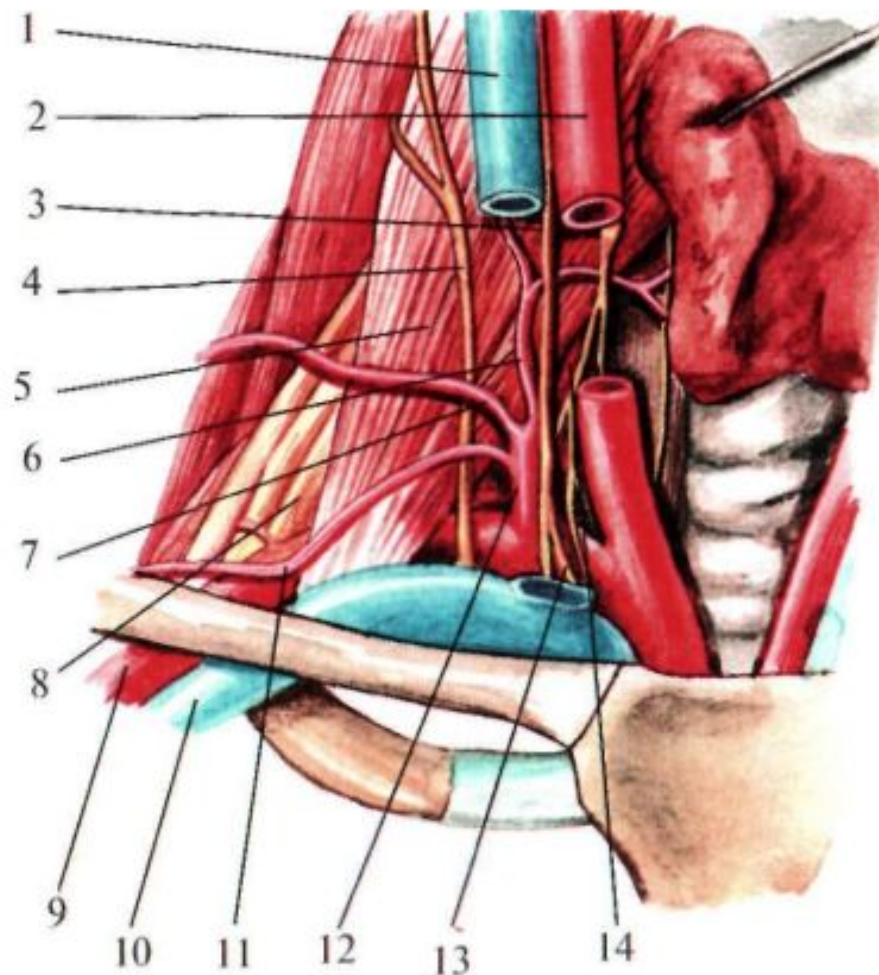


Рис. 6.19. Подключичная артерия в лестнично-позвоночном пространстве (по Неттеру, с изменениями).

1 — у. jugularis interna; 2 — а. carotis communis; 3 — п. vagus; 4 — п. phrenicus; 5 — m. scalenus anterior; 6 — а. thyroidea inferior; 7 — а. transversa colli; 8 — plexus brachialis; 9 — а. subclavia; 10 — v. subclavia; 11 — а. suprascapularis; 12 — truncus thyrocervicalis; 13 — n. laryngeus recurrens; 14 — а. vertebralis.