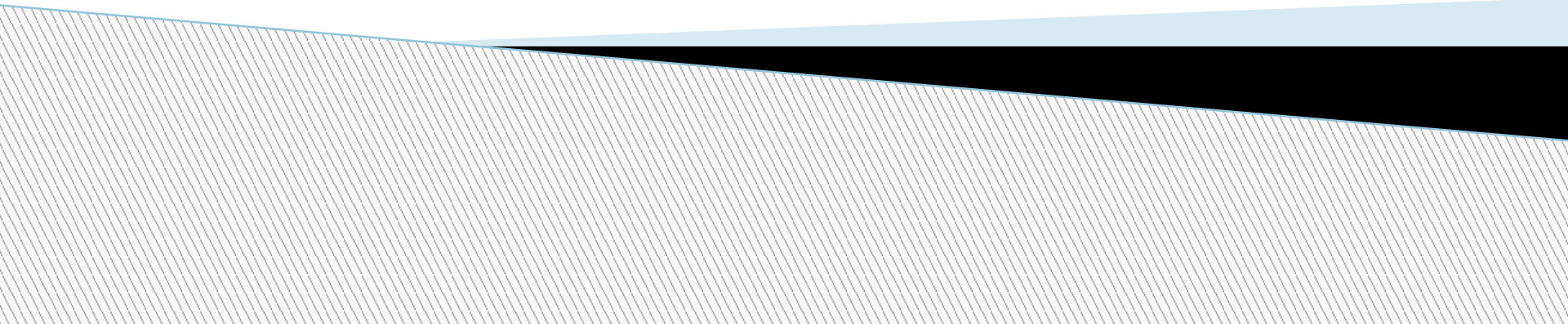


# Символизм и модерн

8 класс ИЗО



- Разные национальные варианты
- Более однородно, чем реализм
- Вневременные образы, переработанные фантазией
- Мифы, легенды, сказки народов мира сплавлялись с реальностью
- Настроение меланхолическое – усталость от жизни («декаданс» - упадок)

# СИМВОЛИЗМ

- ▣ Одно из крупнейших направлений в искусстве (в литературе, музыке и живописи), возникшее во Франции в 1870-80-х гг. и достигшее наибольшего развития на рубеже XIX и XX веков, прежде всего в самой Франции, Бельгии и России. Символисты радикально изменили не только различные виды искусства, но и само отношение к нему. Их экспериментаторский характер, стремление к новаторству, космополитизм и обширный диапазон влияний стали образцом для большинства современных направлений искусства.

# Возникновение



- ▣ Термин «символизм» в искусстве впервые был введён в обращение французским поэтом Жаном Мореасом в одноимённом манифесте — «**Le Symbolisme**», — опубликованном 18 сентября 1886 года в газете «**Le Figaro**». В частности, манифест провозглашал: «Символическая поэзия — враг поучений, риторики, ложной чувствительности и объективных описаний; она стремится облечь Идею в чувственно постижимую форму, однако эта форма — не самоцель, она служит выражению Идеи, не выходя из-под её власти.»

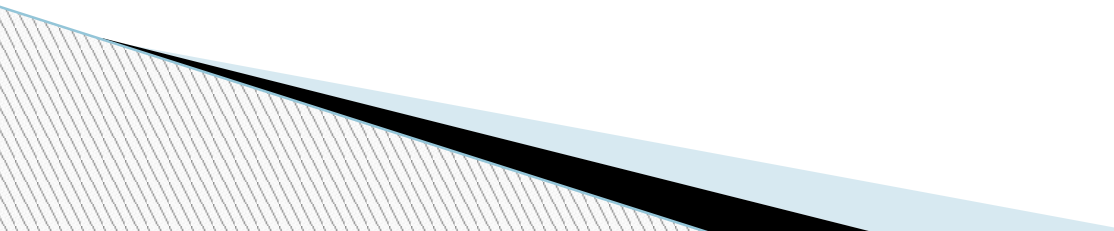
# Возникновение



- ▣ В своих произведениях символисты старались отобразить жизнь каждой души — полную переживаний, неясных, смутных настроений, тонких чувств, мимолётных впечатлений.



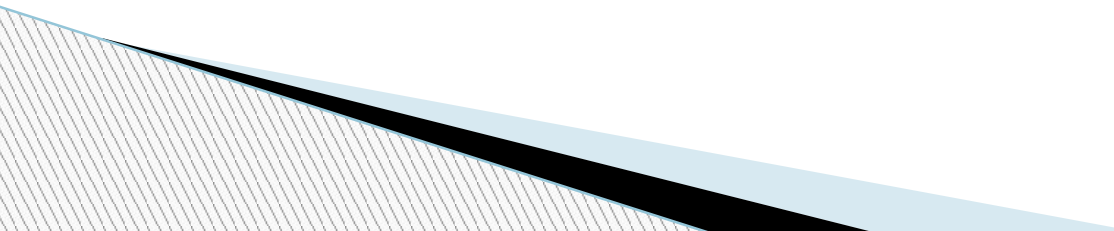
# СИМВОЛИЗМ

- ▣ Основа творчества – образ-символ, иносказательное выражение скрытого смысла произведения.
  - ▣ По своей сути – индивидуалистическое, то есть неприятие буржуазной действительности.
  - ▣ Символистические образы стали воплощением гуманистических идеалов
- 

# Доктрина

- ▣ Предполагала все видимое, все сущее тайными знаками и шифрами вечных, вневременных идей
- ▣ Искусство – их интуитивное постижение сквозь внешние покровы
- ▣ Поэзия – музыка стиха, подтекст поэтического слова, окруженный облаком смутных ассоциаций
- ▣ ИЗО – очертания предметов, подчеркнутая асимметрия, замена реальных персонажей фантастическими, вымышленными.
- ▣ Эти тенденции легли в основы модерна

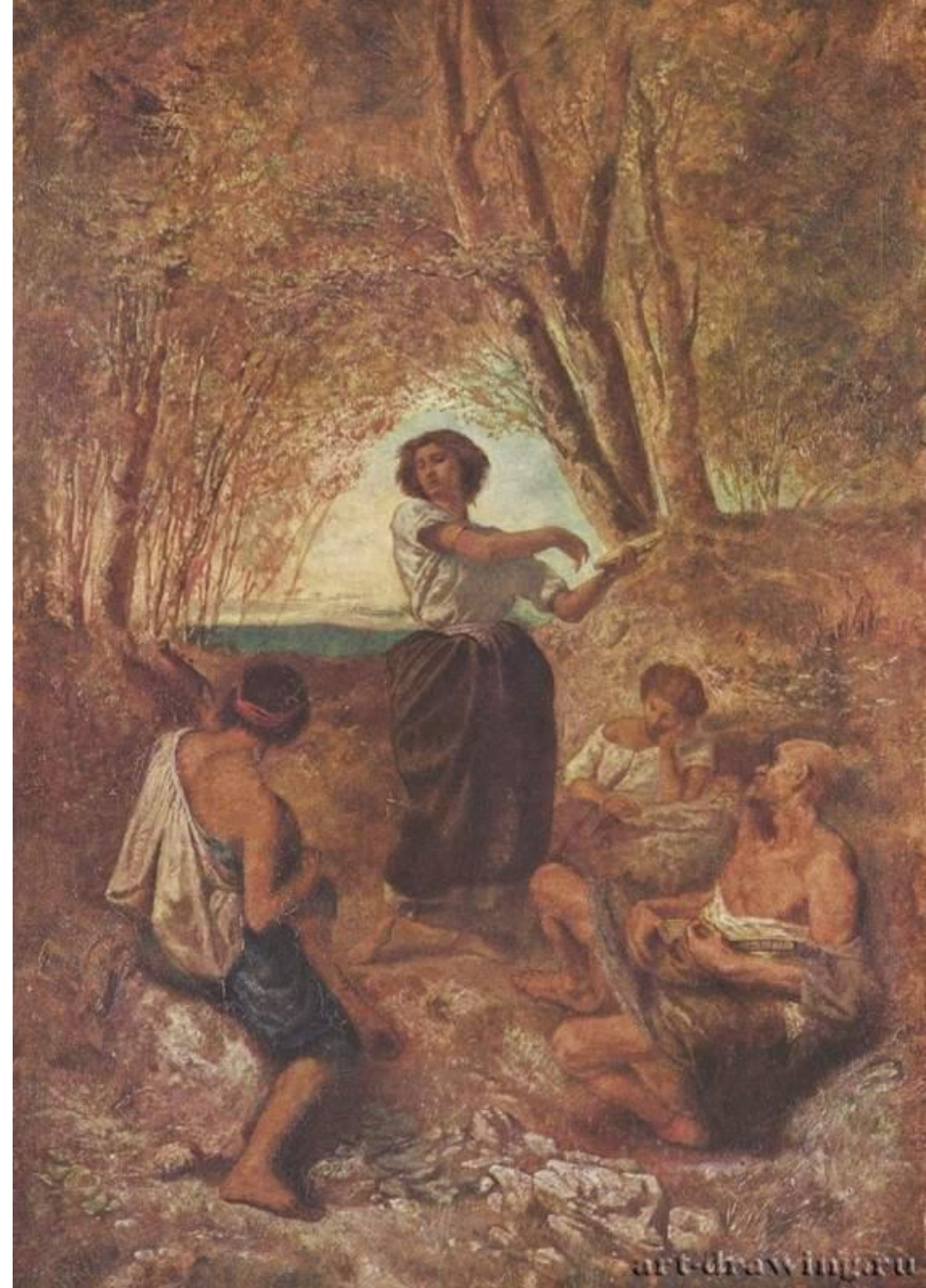
# ИЗО искусство

- Формирование 1860-1880 гг
  - В тоже время 1860-1870 – эклектика
  - Француз Пюви де Шаванн
  - Немецкие «неоидеалисты» - фон Маре, Фейербах, Хильдебрандт
  - Искали чистую вневременную красоту образов таинственного идеального мира
- 



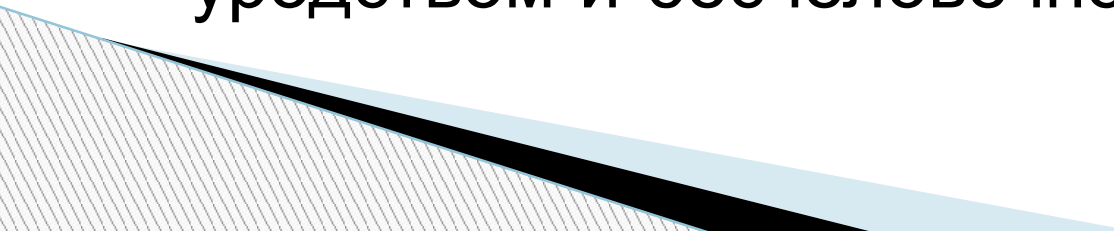


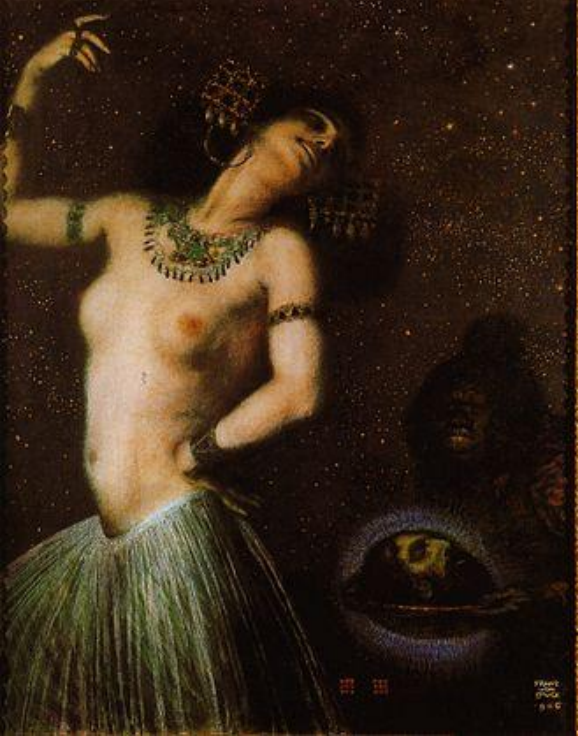
Пюви де Шаванн Смерть и  
девушки



Фейербах Цыганский танец

# СИМВОЛИСТЫ нач. 20 в.

- Открыто противопоставляли свое творчество реальному миру
  - Моро, Редон – Франция
  - Фон Штук, Клинггер – Германия
  - Беклин – Швейцария
  - Мунк – Норвегия и т.д.
  - Полуфантастические композиции, проникнутые мистическим настроением
  - Гротескные образы-символы, страх перед уродством и бесчеловечностью буржуа
- 



Фон Штук. Саломея



Мунк. Крик



Моро. Орфей



Беклин. Остров мертвых

# Романтический символизм

- Внес романтическую символику в модерн
- Ее использовали для создания цельных художественных ансамблей – «очаги красоты»
- Гоген, Дени – Франция
- Климт – Австрия
- Чюрленис – Литва
- Врубель, Борисов-Мусатов – «Мир искусства» Россия
- Поиски худ языка, способного ритмичкой линий и цветовых сочетаний выразить сложный символический смысл



Дени. Не прикасайся ко мне



Чюрленис. Сказка королей



Врубель. Царевна-лебедь

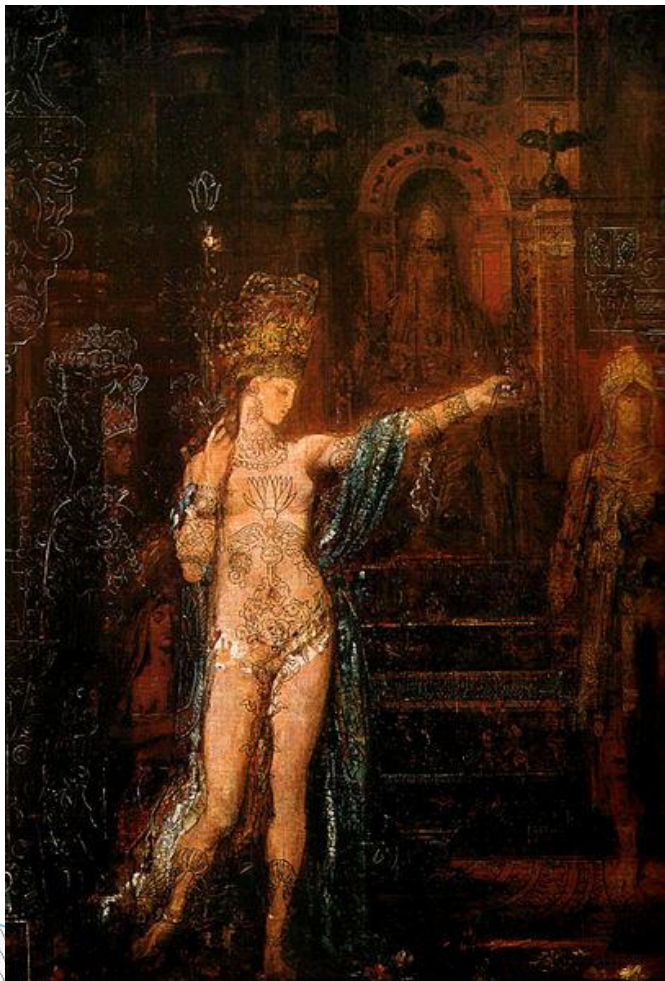


Борисов-Мусатов. Призраки

# Символизм = Модерн

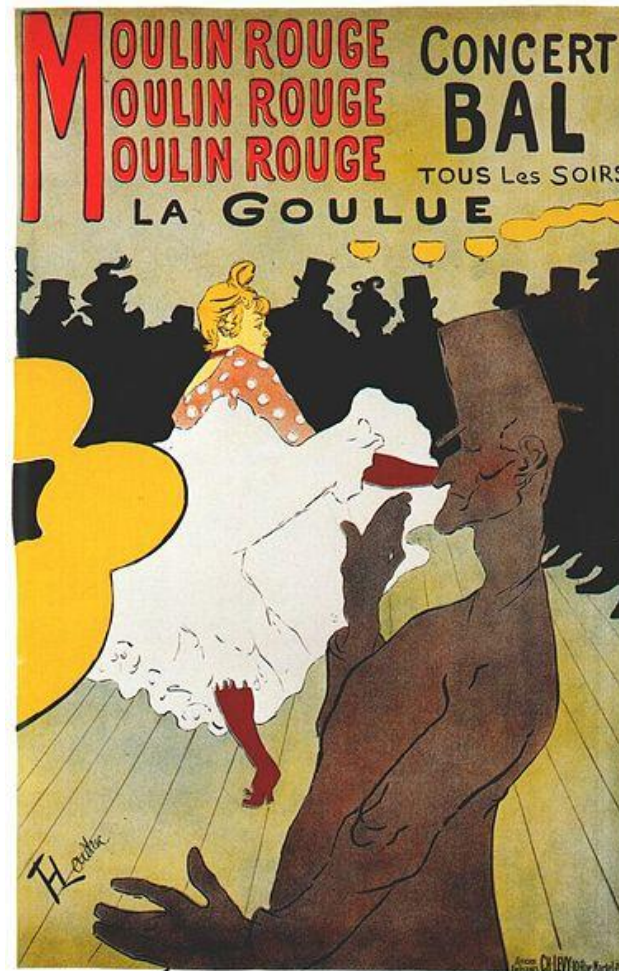
- Символизм предшествовал модерну, подпитывал его, но не всегда воплощался в его формах
- Стилистика модерна с ее плоскостностью, орнаментикой и изысканностью могла и не нести символическое содержание

Густав Моро  
Символист и фантаст  
Но не художник модерна



Саломея

Тулуз – Лотрек (плакаты и афиши)  
Постимпрессионизм и модерн  
Но не символист



Мулен Руж

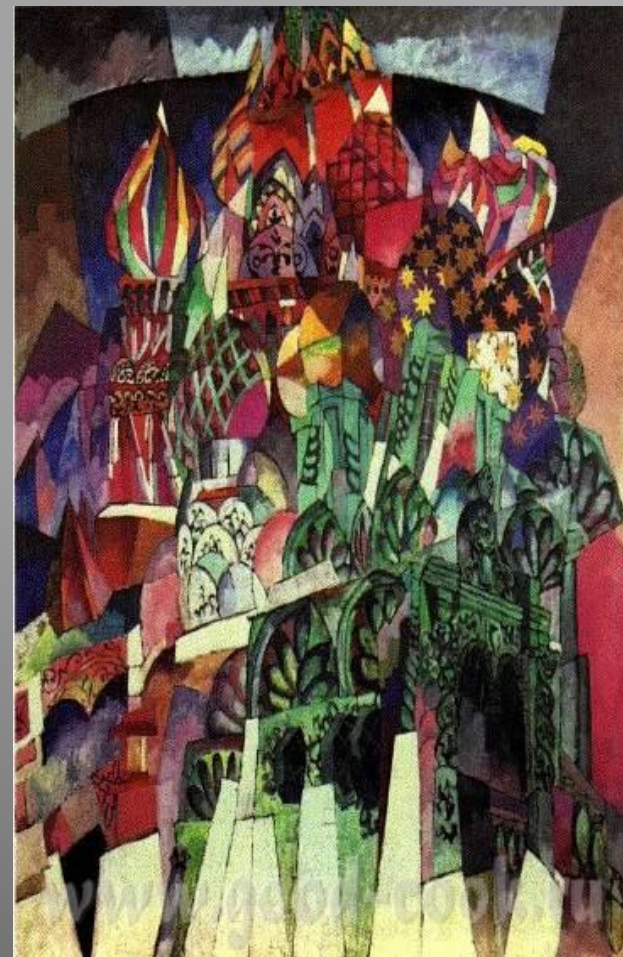


# Обобщая,

- можно сказать, что метод символизма предполагает воплощение основных идей произведения в многозначной и многоликой ассоциативной эстетике символов, т.е. таких образов, значение которых постижимо через их непосредственное выражение единицей художественной речи, а также через её те или иные свойства. Основным содержанием символистского произведения являются выраженные в образности символов вечные Идеи, т.е. обобщённые представления о человеке и его жизни, высший Смысл, постигаемый лишь в символе, а также Красота, в нём воплощённая.

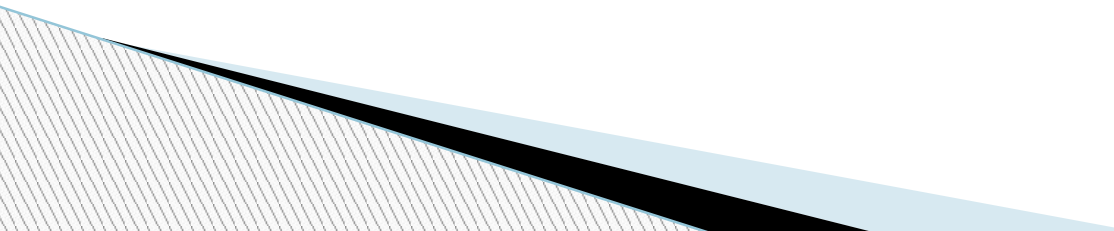
# Модерн

- (от фр. *moderne* — современный), ар-нуво (фр. *art nouveau*, букв. «новое искусство»), югендстиль (нем. *Jugendstil* — «молодой стиль») — художественное направление в искусстве, наиболее популярное во второй половине XIX — начале XX века. Его отличительными особенностями являются: отказ от прямых линий и углов в пользу более естественных, «природных» линий, интерес к новым технологиям (в особенности, в архитектуре), расцвет прикладного искусства.

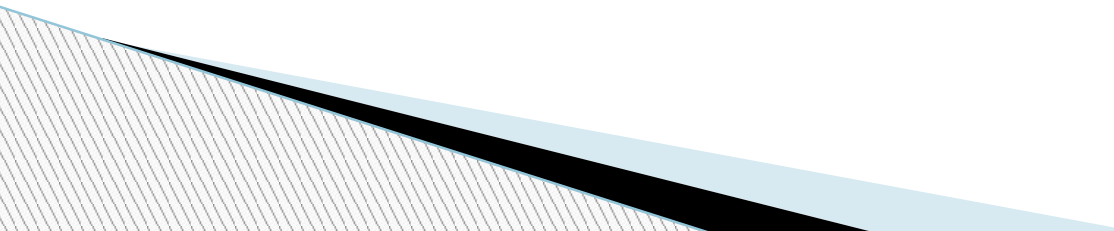


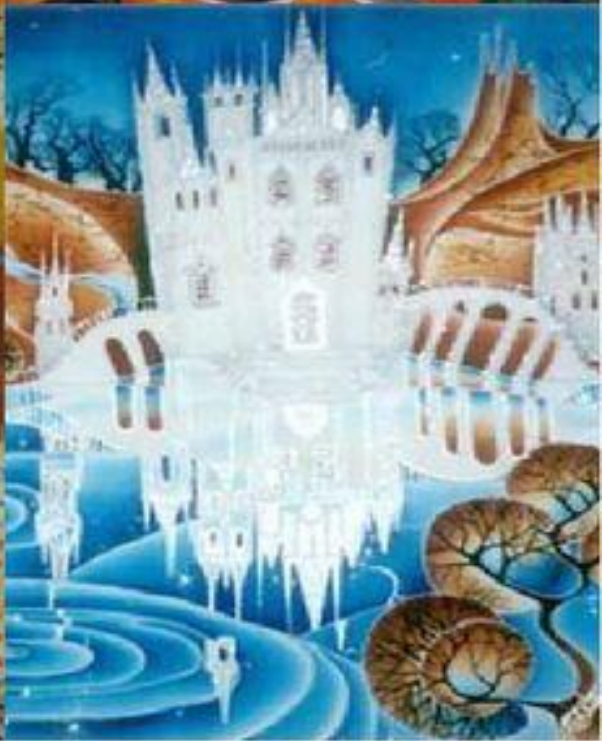
# Модерн и Модернизм НЕ ПУТАТЬ!

- «Модернизм» – направление в искусстве и литературе 20 века. Присущ только отечественной искусствоведческой школе, в западных источниках – «модерн»
- В русской эстетике, «модерн» - художественный стиль, предшествующий модернизму

- В России – «Модерн»
  - В Германии – «Югендстиль» (югендштиль)
  - В Австрии – «Сецессион»
  - Во Франции – «Ар Нуво»
  - В Италии – «Либерти»
  - В США – «Тиффани»
  - В Англии – «Модерн Стаил»
  - В Испании – «Модернизмо»
- 

# Черты стилистики модерна

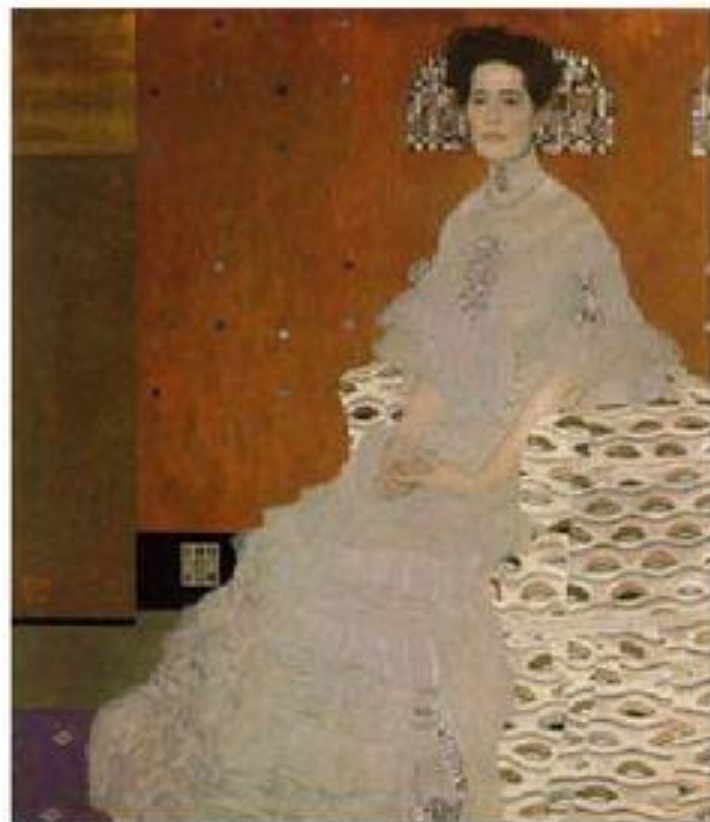
- Яснее всего – в декоративных изделиях, украшениях, витражах. Мебели, светильниках
  - Вкус к рафинированной изысканности – изогнутые, вьющиеся формы, сложные узоры, асимметрия, ажур
  - Отказ от традиционной фасадности здания, изысканные лестницы, решетки, балюстрады
  - Изощрения в области декора, «удар бича» Орта
  - Тяготение к синтезу искусств. Человек и архитектор, и скульптор, и график, и дизайнер, и декоратор
  - Возрождение инкрустации, расписного стекла, мозаики
- 



# Современные художники-модернисты



Утренний натюрморт 1918 год,  
холст Кузьма Сергеевича  
Петрова-Водкина  
Государственный Русский  
музей

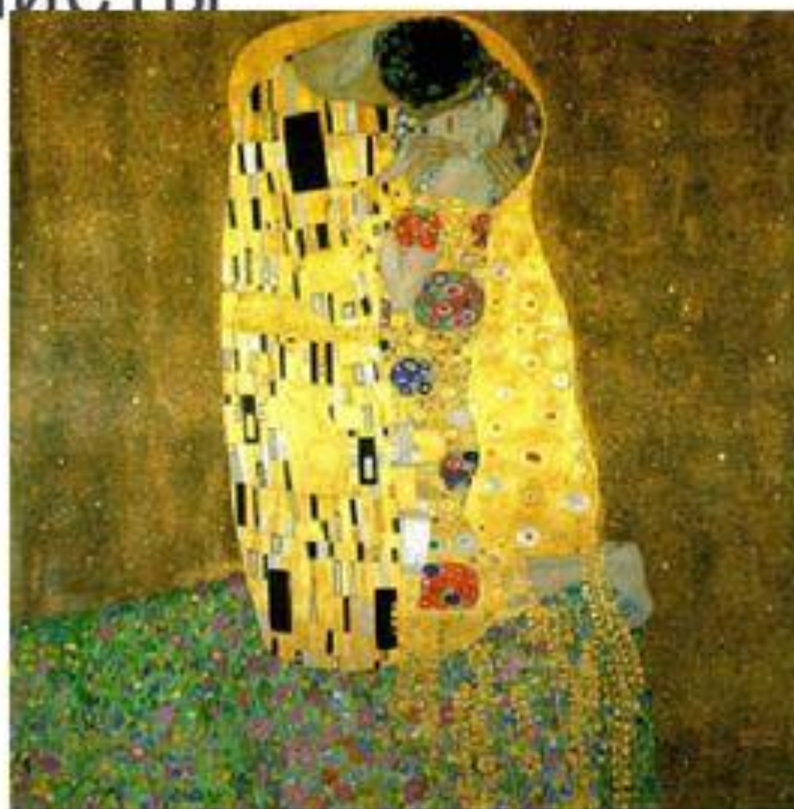


Портрет Фрицы Ридлер,  
холст, Густав Климт  
Австрийская Галерея,  
Вена

# Современные художники-модернисты



Гармония в красном 1908,  
холст, масло,  
Анри Матисс Эрмитаж, Санкт-  
Петербург.



Поцелуй 1908, холст, масло,  
Густав Климт Австрийская Галерея,  
Вена



# Творческая мастерская

- 1. Создание асимметричного орнамента или декоративной композиции к литературному произведению.
- 2. Создание декоративного оформления вестибюля станции метро, павильона в парке или балкона садового домика, в котором может читаться изображение волны, цветка, бабочки или других природных форм.  
(выполни одно по выбору)

**Спасибо за внимание!**

