

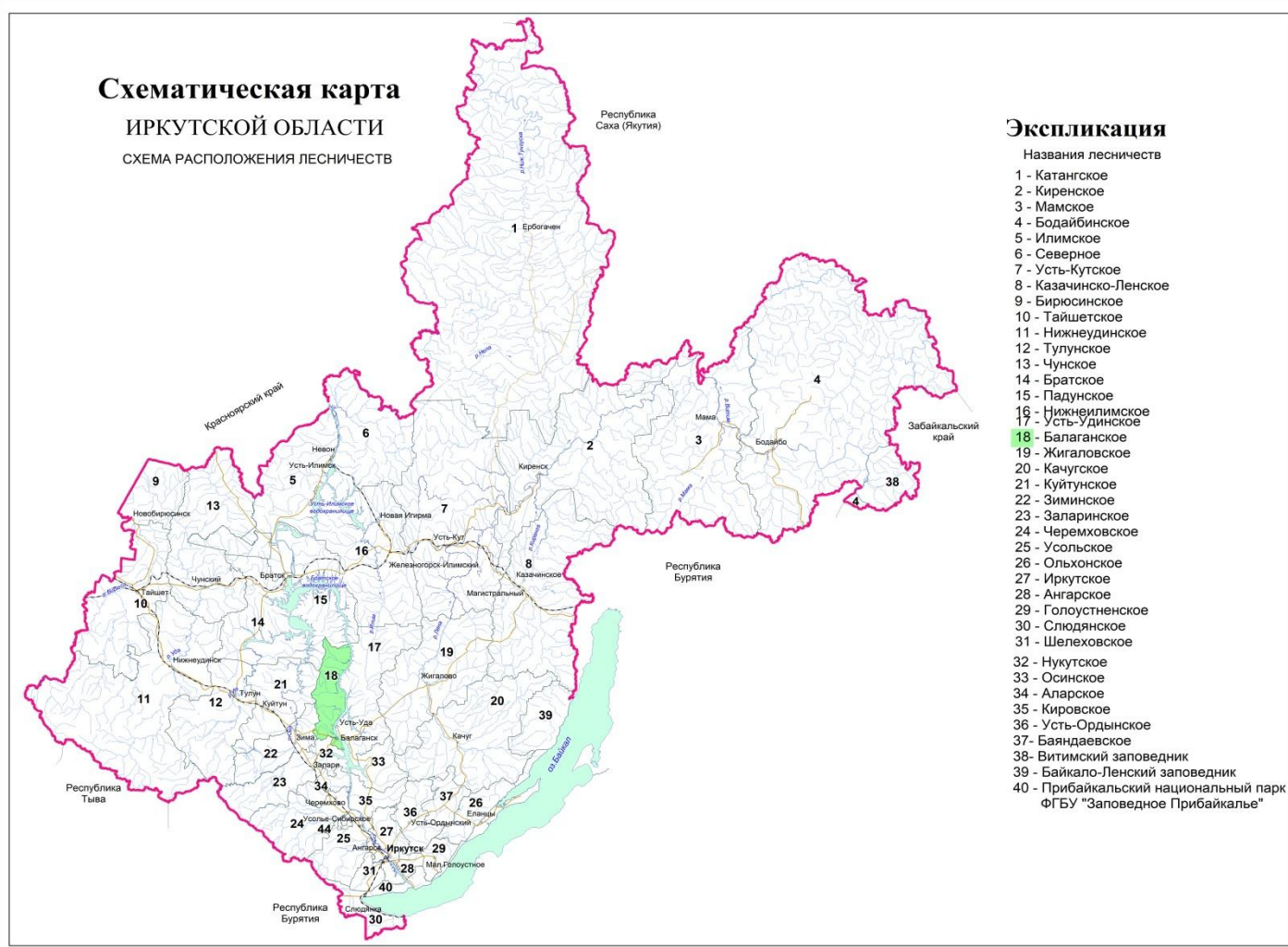
**Докладчик
Ведяшкина Т.Н.**

**Заместитель
директора
филиала ФГБУ
«Рослесинфорг»
«Поволжский
леспроект»**

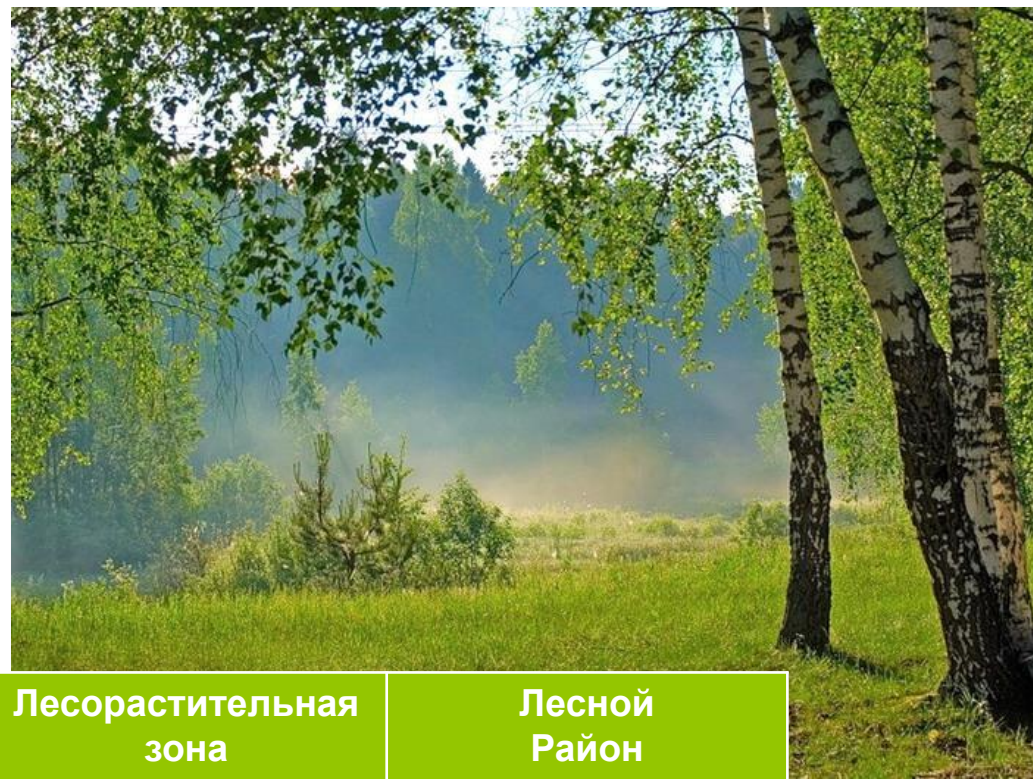
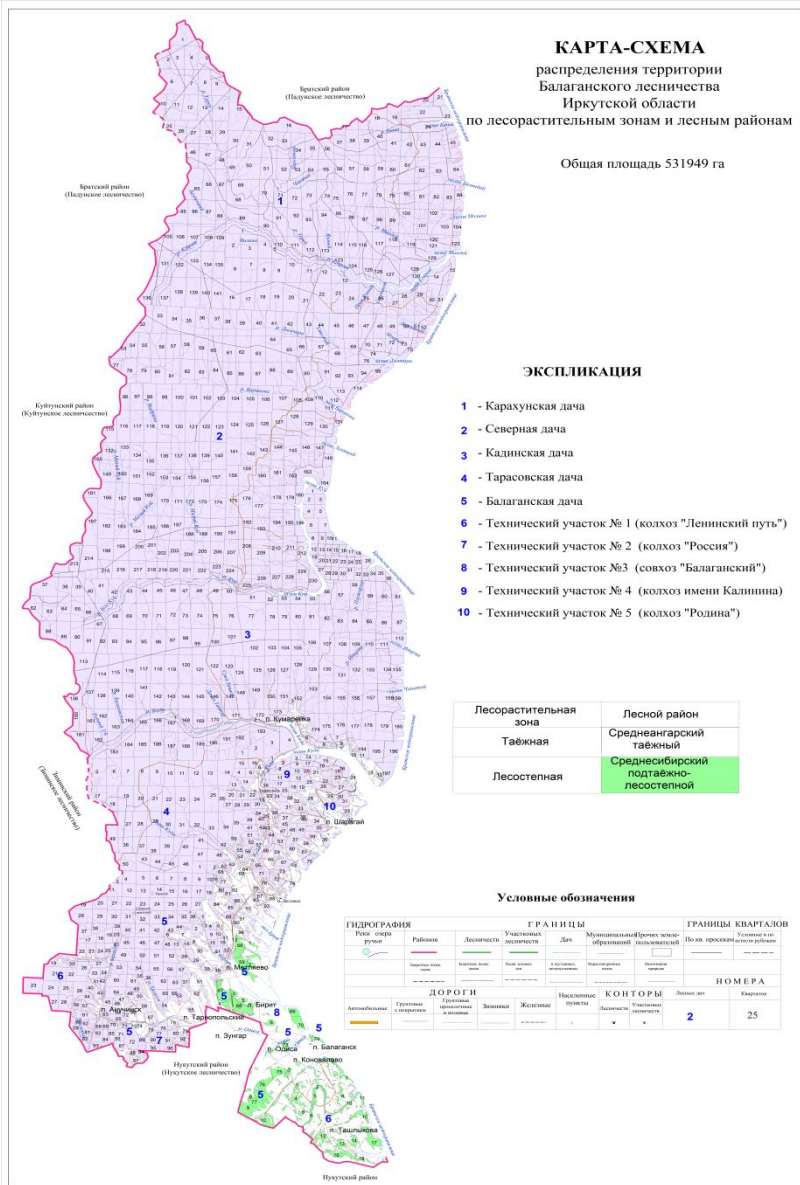
**Презентация
к первому лесоустроительному совещанию
по проведению работ по лесоустройству
в 2021-2022 годах
на территории Балаганского лесничества
Иркутской области**
Нижний Новгород 2021



Схематическая карта Иркутской области расположения лесничеств

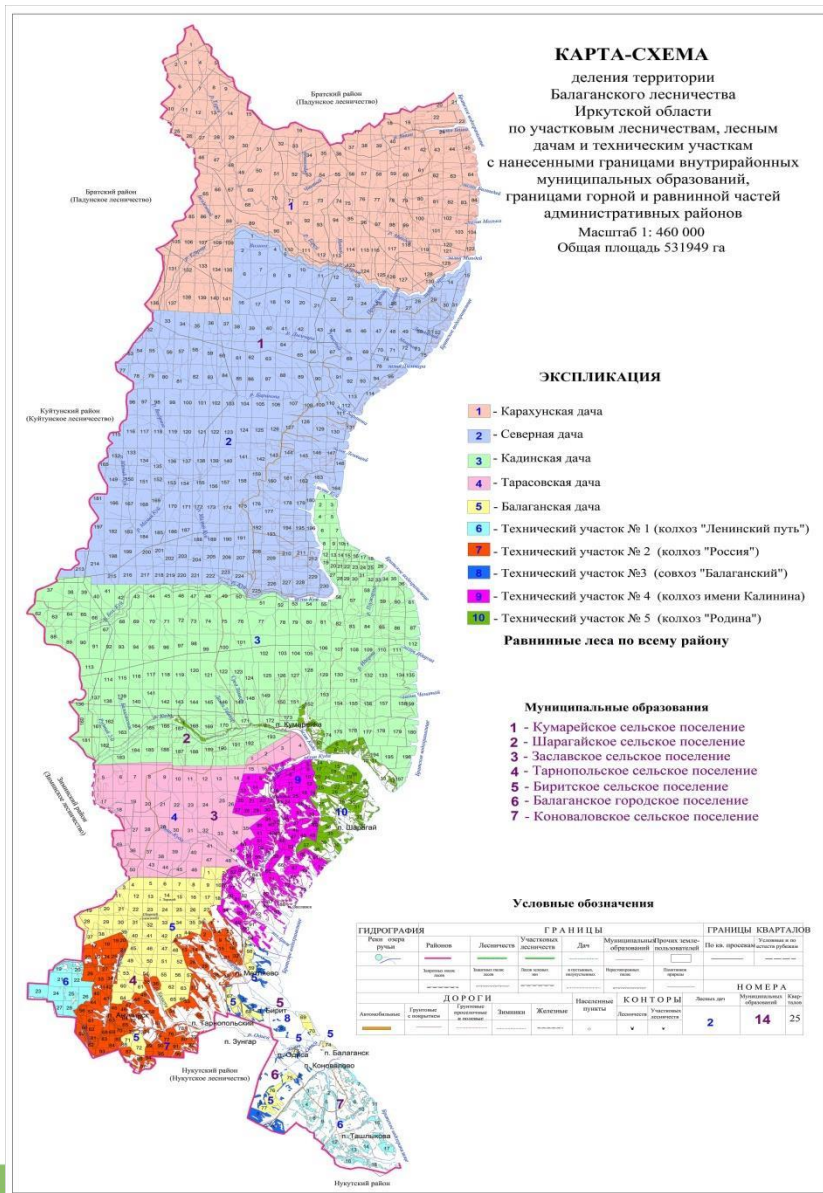


Распределение территории Балаганского лесничества Иркутской области по лесорастительным зонам и лесным районам



Лесорастительная зона	Лесной Район
Тайжная	Среднеангарский таежный
Лесостепная	Среднесибирский подтаежно-лесостепной

Деление территории Балаганского лесничества по участковым лесничествам, лесным дачам и техническим участкам



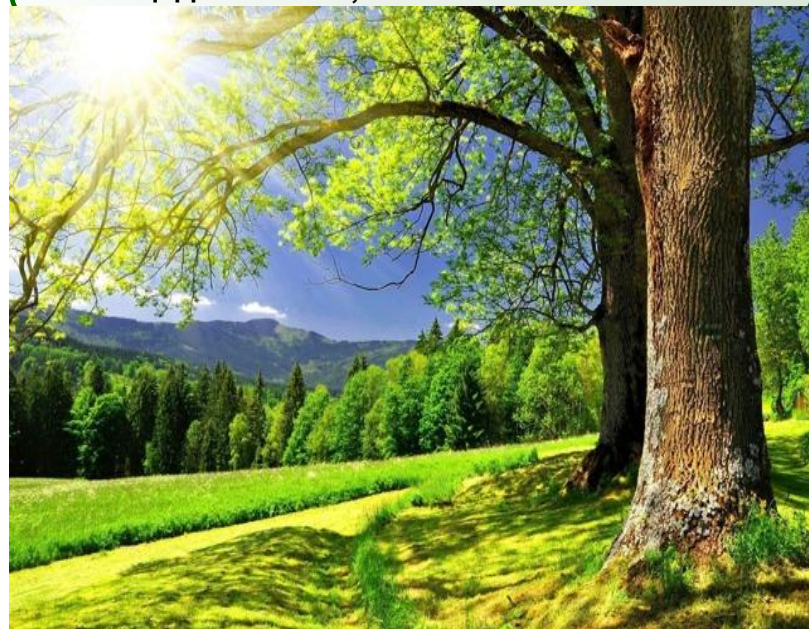
Общая площадь – 531923га (контракт),

531919 га (ГЛР),

529681га (установление границ),

531949 га (лесохозяйственный регламент
глазомерный способ таксации лесов
на площади - 308277,3 га

объединение материалов лесоустройства
на площади - 223645,7 га

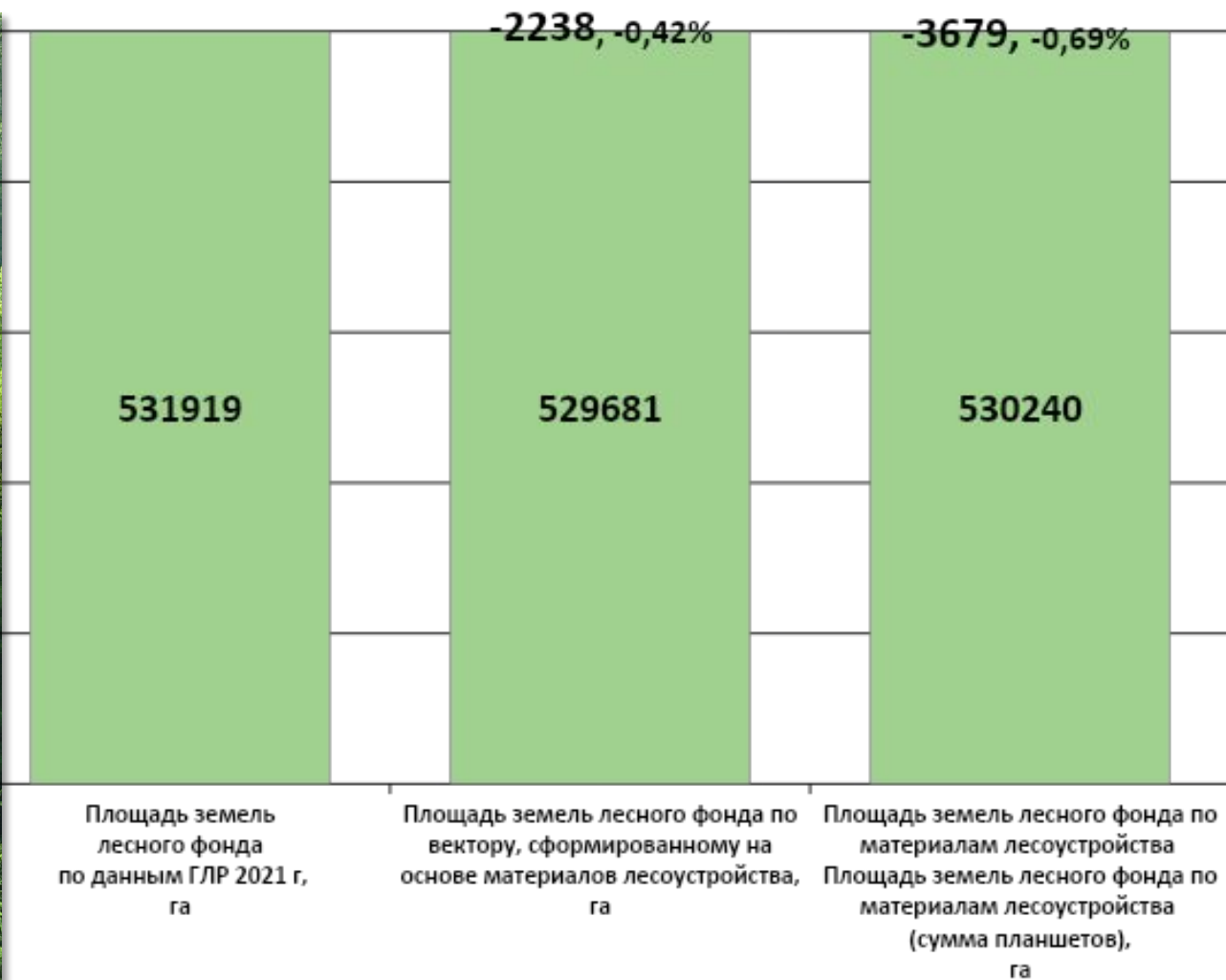
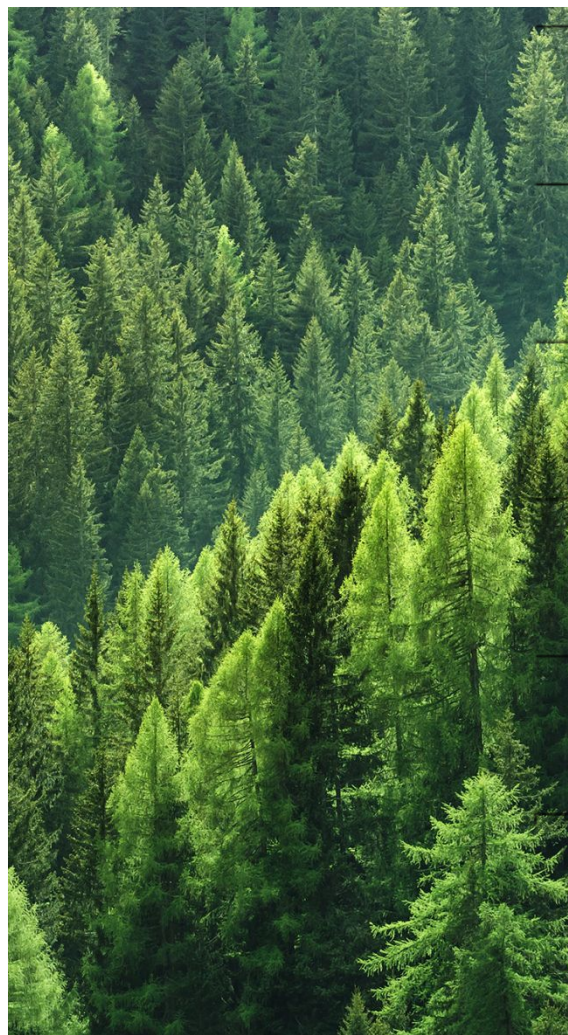


Форма № 1-ГЛР Характеристика лесов по целевому назначению: о защитных лесах, об их категориях, об эксплуатационных лесах и о резервных лесах 01.01.2021 года

Виды лесов по целевому назначению	Общая площадь лесов	Площадь лесных земель										Площадь нелесных земель													
		занятые лесными насаждениями и (покрытые лесной растительностью)		не покрытых лесной растительностью									всего лесных земель	пашни	сенокосы	пастбища	воды	сады, тутовники, ягодники	дорожки, просеки	усадебные участки, объекты переработки заготовленной древесины и другой лесной продукции	болота	пески	ледники	прочие земли	всего нелесных земель
				несомкнувшиеся лесные культуры	питомники и лесные плантации	естественные редины	земли, предназначенные для лесовосстановления (фонд лесовосстановления)																		
							гари	погибшие насаждения	вырубки	прогалины, пустоши	итого														
всего	в том числе лесные культуры	5	6	7	8	9	10	11	12	13	14	15	16	17	18	19	20	21	22	23	24	25			
1	2	3	4	5	6	7	8	9	10	11	12	13	14	15	16	17	18	19	20	21	22	23	24	25	
Балаганское																									
Всего лесов, в отношении которых проводилось лесоустройство	531919	510324	20848	2483	3	540	418	383	11437	49	12287	525637	334	1790	95	487	0	2516	157	66	0		23	6282	
1. Защитные леса, всего	56510	49279	648	128	0	0	74	0	372	34	5480	54887	81	737	27	209	0	296	116	60	0		97	1623	
в том числе по категориям:																									
в) леса, выполняющие функции защиты природных и иных объектов, всего	1281	1247	0	0	0	0	20	0	14	0	34	1281	0	0	0	0	0	0	0	0	0	0	0	0	0
в том числе:																									
защитные полосы лесов, расположенные вдоль железнодорожных путей общего пользования, федеральных автомобильных дорог общего пользования, автомобильных дорог общего пользования, находящихся в собственности субъектов Российской Федерации	1281	1247	0	0	0	0	20	0	14	0	34	1281	0	0	0	0	0	0	0	0	0	0	0	0	0
г) ценные леса, всего	55229	48032	648	128	0	0	54	0	5358	34	5446	53606	81	737	27	209	0	296	116	60	0		97	1623	
в том числе:																									
леса, расположенные в пустынных, полупустынных, лесостепных, лесотундровых зонах, степях, горах	2852	2852	0	0	0	0	0	0	0	0	0	2852	0	0	0	0	0	0	0	0	0	0	0	0	0
нерестощадные полосы лесов	52377	45180	648	128	0	0	54	0	5358	34	5446	50754	81	737	27	209	0	296	116	60	0		97	1623	
2. Эксплуатационные	475409	461045	20200	2355	3	540	344	383	6065	15	6807	470750	253	1053	68	278	0	2220	41	608				4659	
Итого лесов	531919	510324	0	0	0	0	0	0	0	0	0	0	0	0	0	0	0	0	0	0	0	0	0	0	0

Предварительный реестр площадей земель лесного фонда

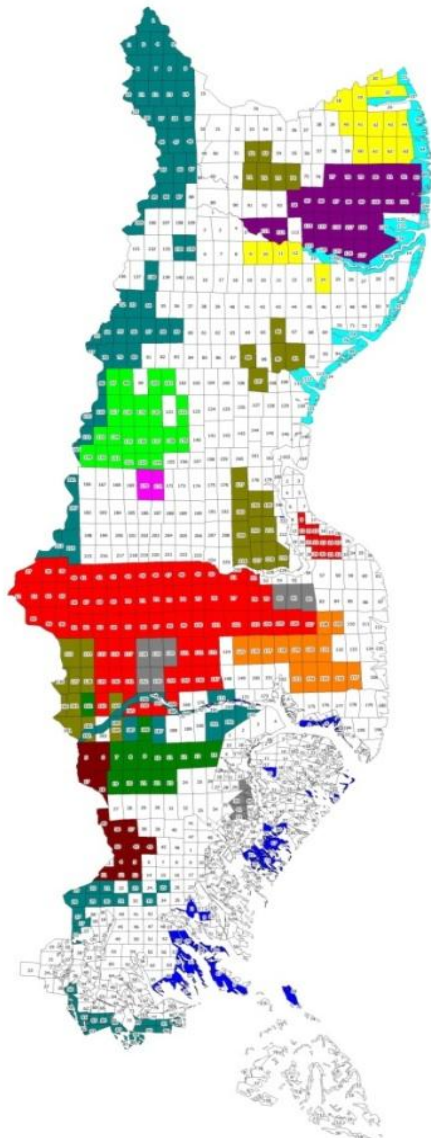
(по Государственному заданию № 053-00004-21-00 от 17.12.2020 «Обеспечение установления границ лесничеств» в 2021 году)



Способ таксации

КАРТА-СХЕМА

с отражением лесных участков, закрепленных за арендаторами с целью заготовки древесины и осуществления рекреационной деятельности, расположенных на территории Балаганского лесничества Иркутской области

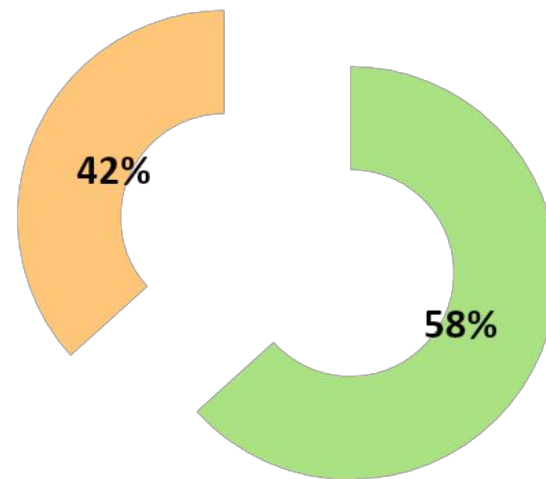


Арендаторы лесных участков

- ООО Итирна (рекреационная деятельность)
- АО Группа Илим
- АО Илекхимпрон
- ООО Альянс-Лес Плос
- ООО Ангара (рекреационная деятельность)
- ООО Ангарский лес
- ООО Горизонт
- ООО Дионис
- ООО Дреа Мастер
- ООО Итирна
- ООО Сиблеспрон
- ООО Трейд Ост
- ООО Тульский
- ООО Фораст
- ФКУ ИК-32 ОУВД ГУВС ИР

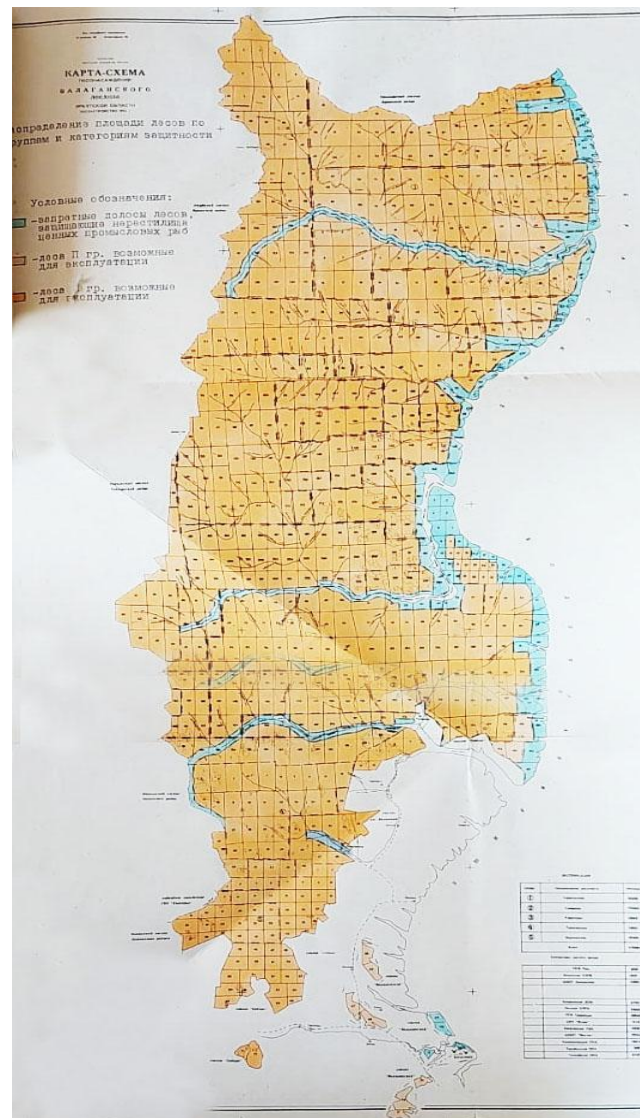
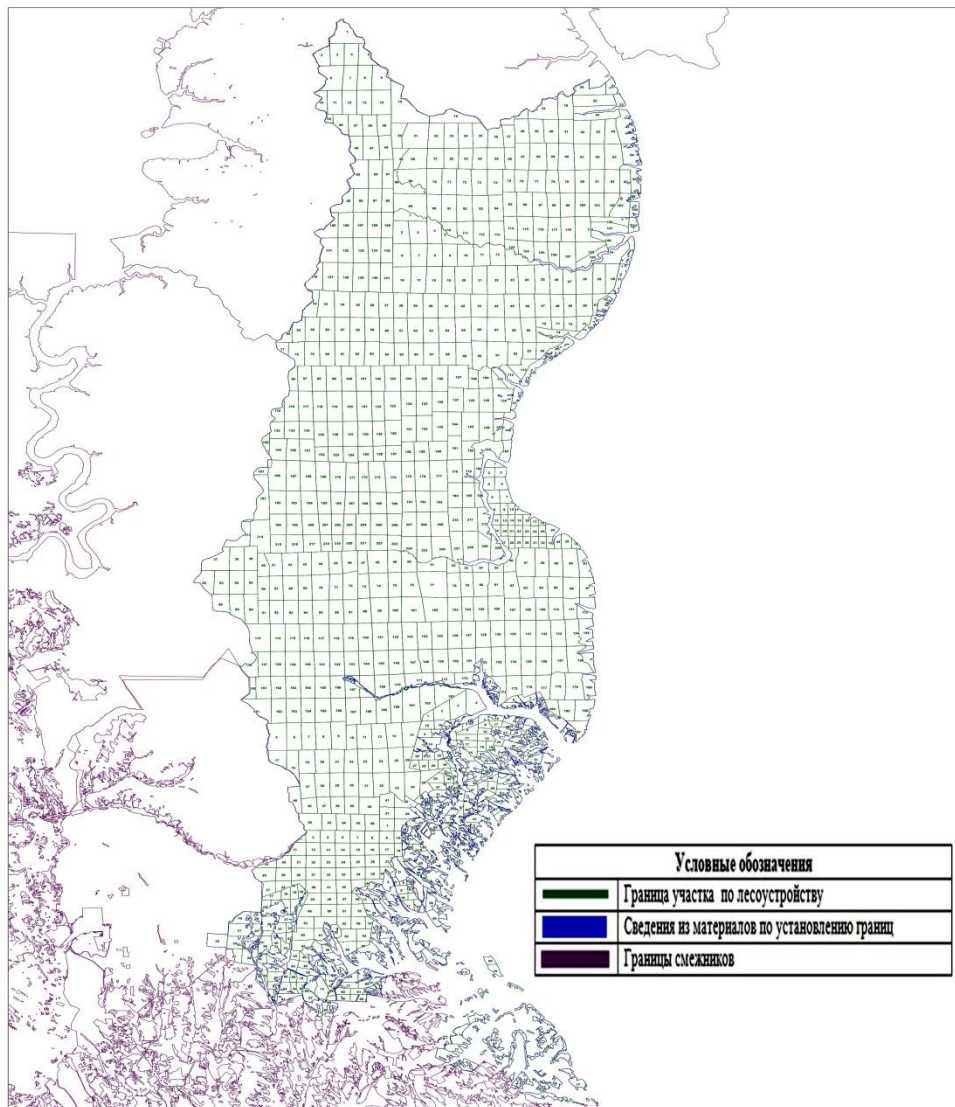
**глазомерный способ таксации лесов
на площади - 308277,3 га**

**объединение материалов лесоустройства
на площади - 223645,7 га**

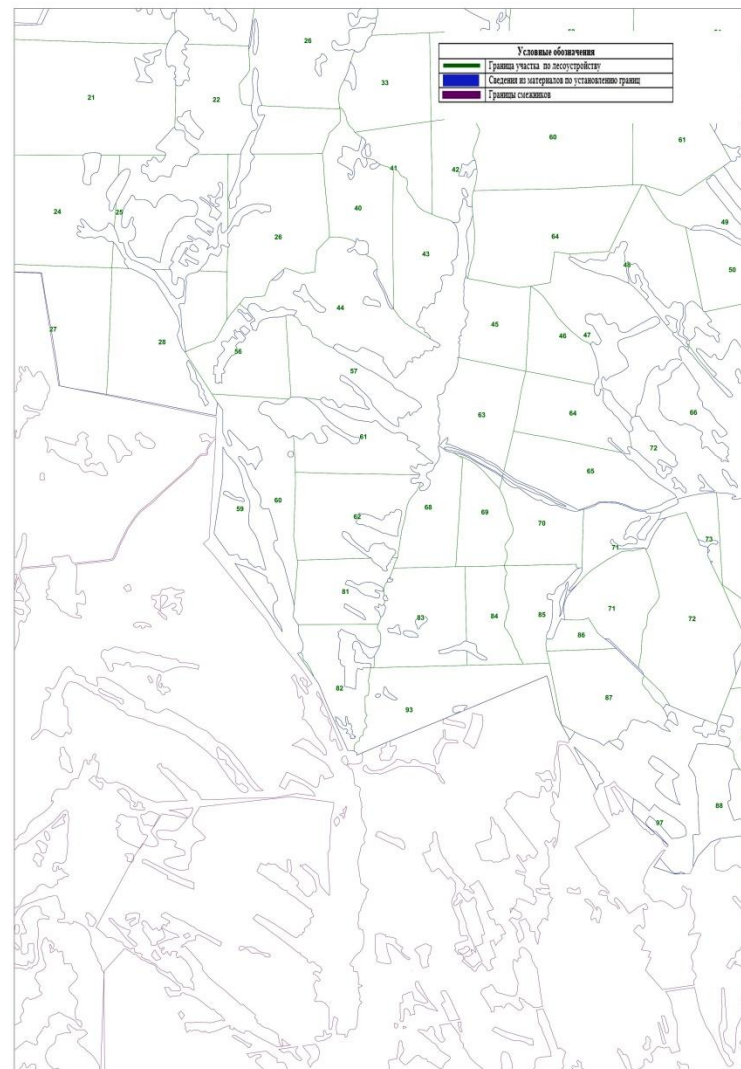
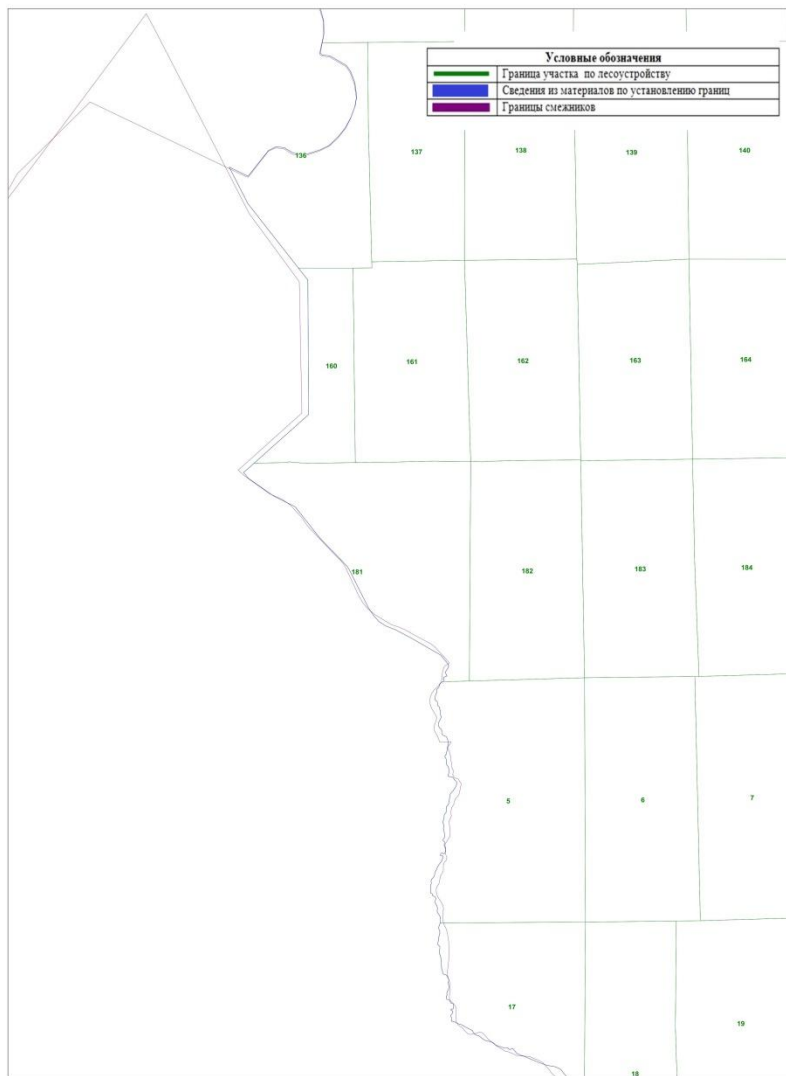


- Глазомерный способ
- Объединение материалов лесоустройства

Сравнение границ лесничества (лесхоза) 1994-2021гг



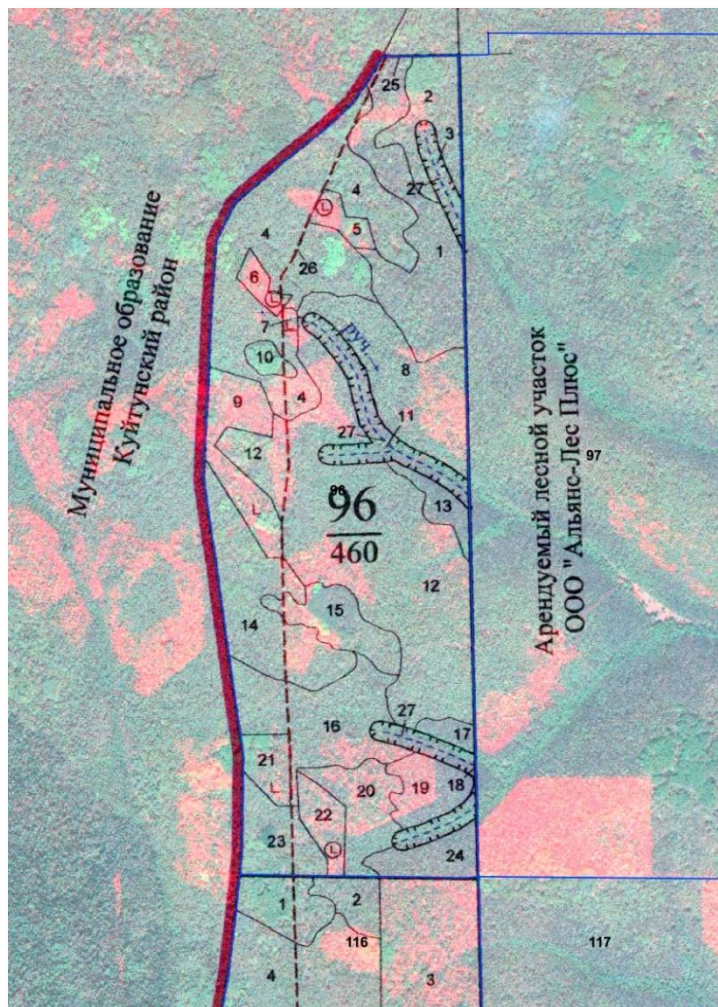
Результаты сопоставления границ (лесоустройство, установление границ, смежные лесничества)



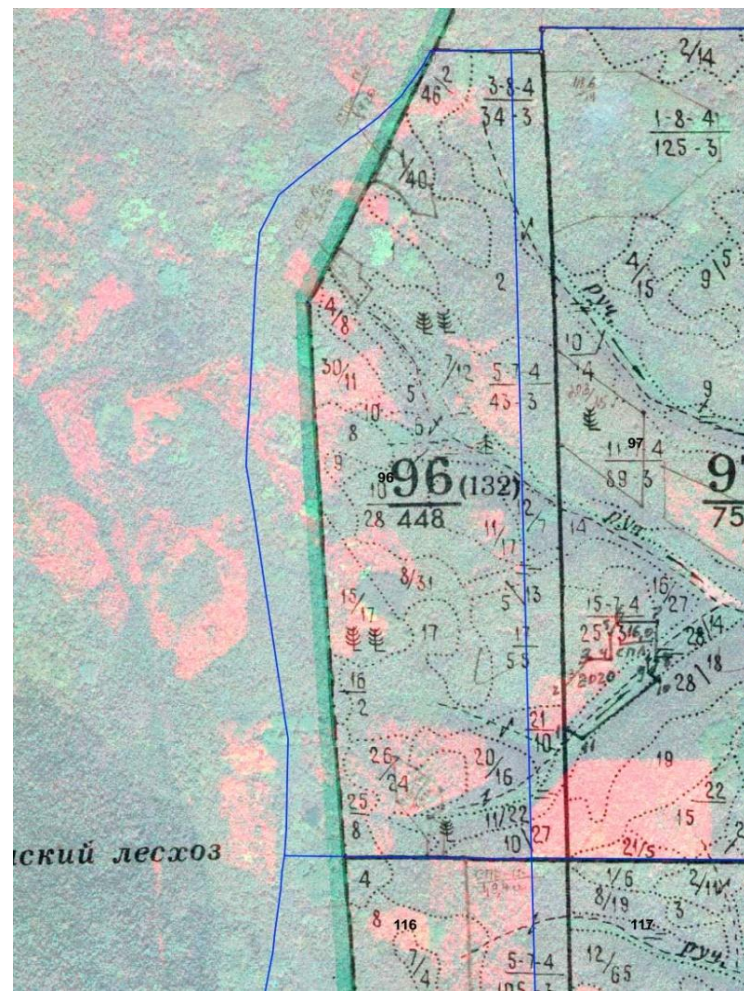
Сравнительный анализ границ лесных кварталов по материалам лесоустройства 1994 года и таксации лесов

на арендуемых лесных участках

Аренда 2017 года

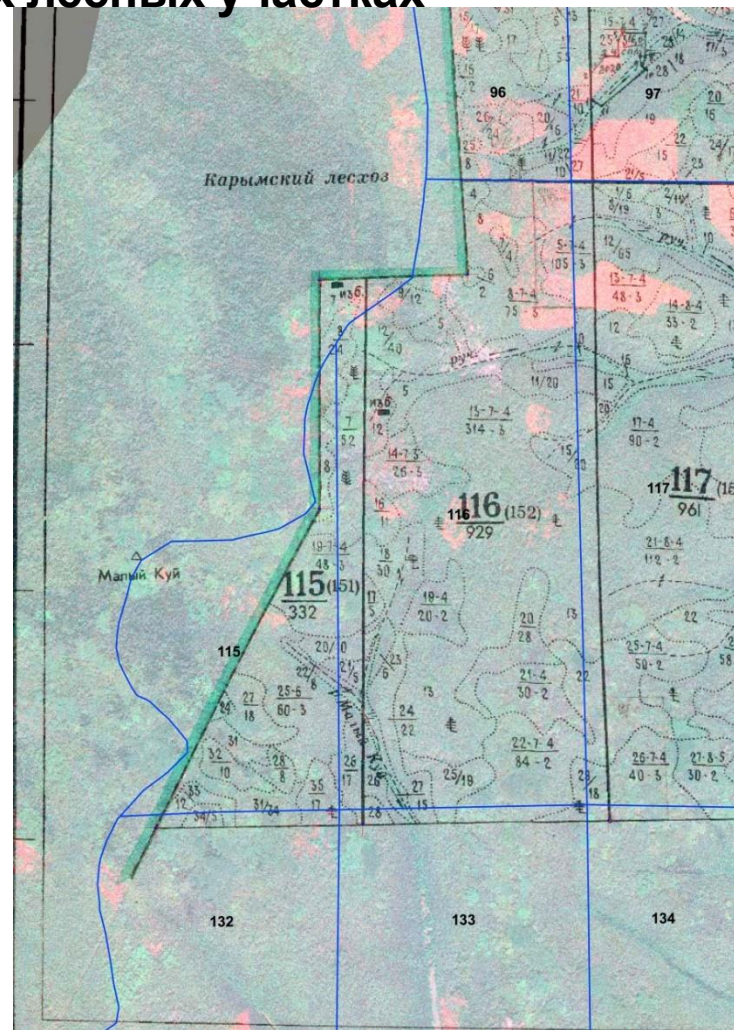
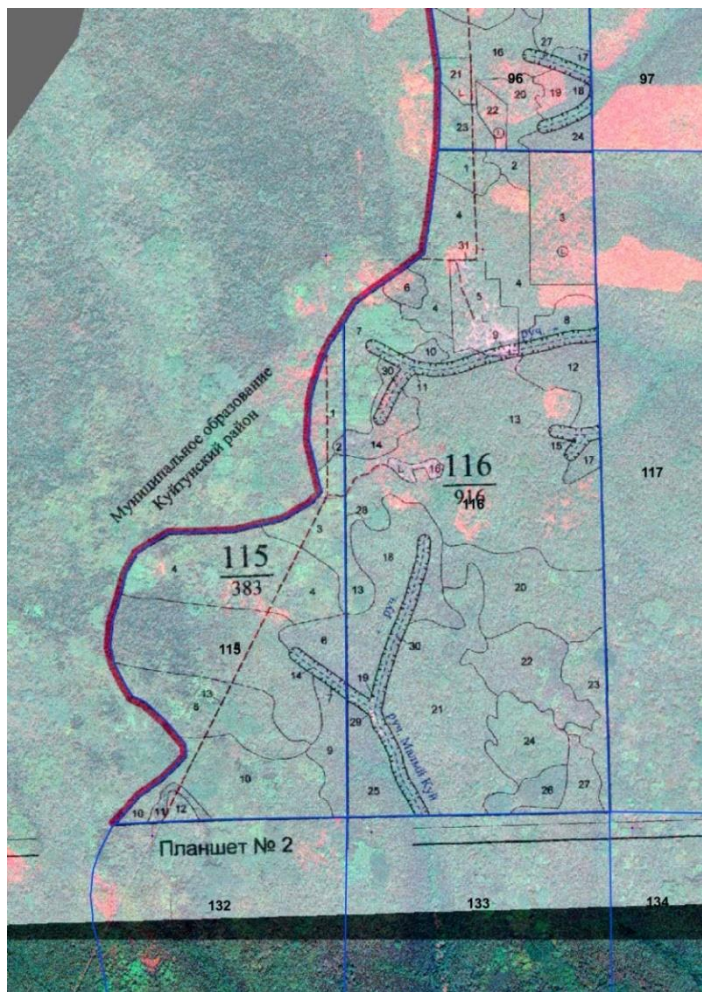


Материалы лесоустройства 1994 года
совмещенные с арендой 2017 года

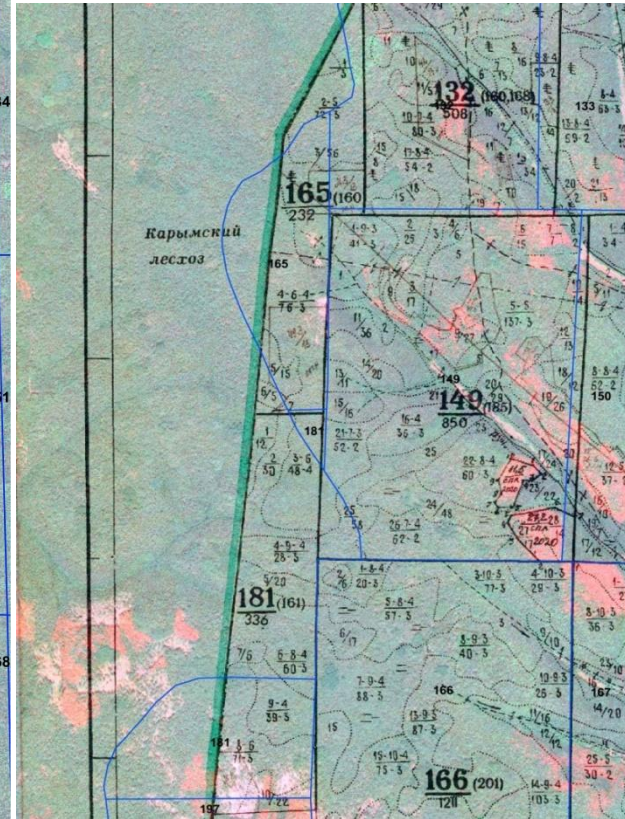
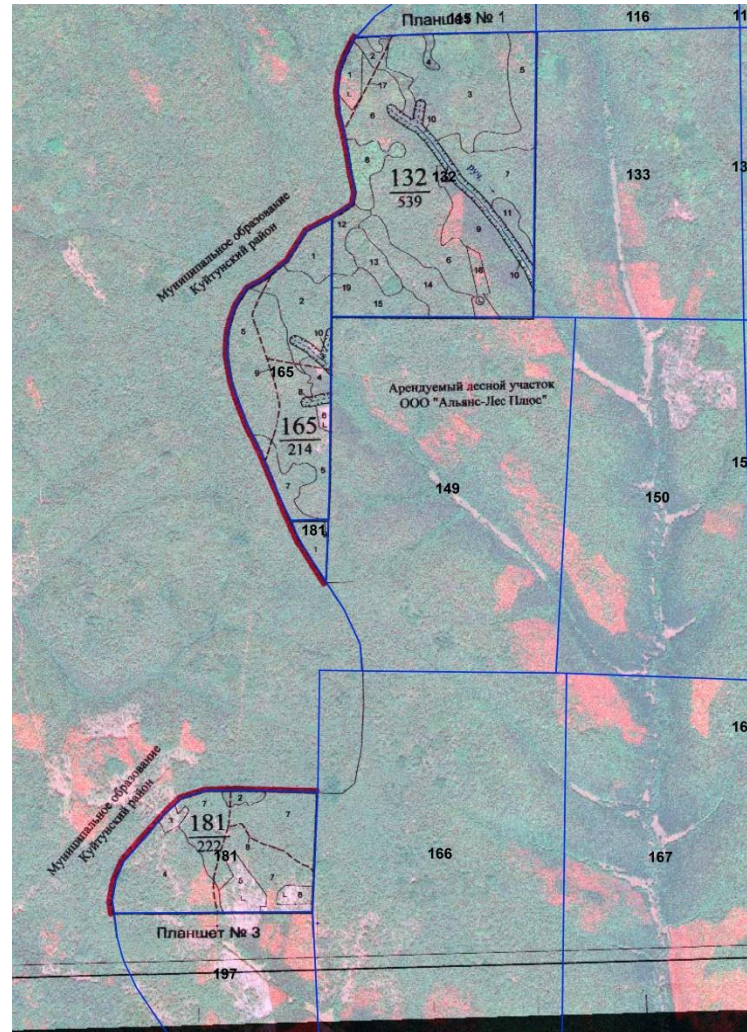


Сравнительный анализ границ лесных кварталов по материалам лесоустройства 1994 года и таксации лесов

на арендуемых лесных участках






Сравнительный анализ границ лесных кварталов по материалам лесоустройства 1994 года и таксации лесов на арендуемых лесных участках

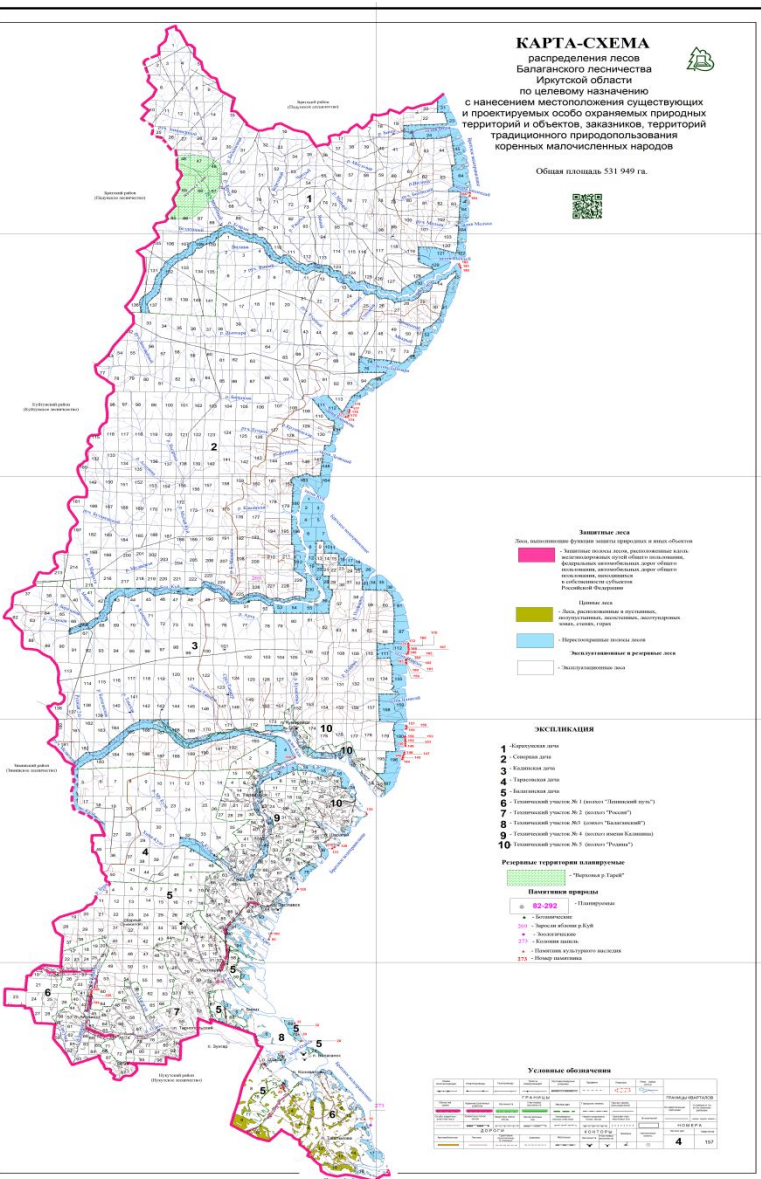


Местоположение водных объектов по материалам лесоустройства и КС



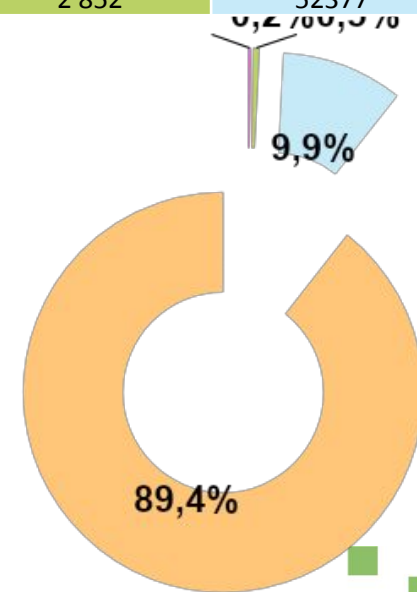
-  Граница Зиминского лесничества
-  Граница Балаганского лесничества
-  Местоположение реки по КС

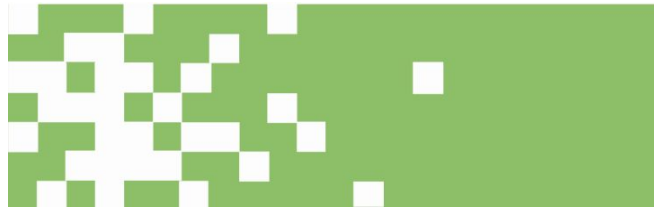
Распределение лесов Балаганского лесничества Иркутской области по целевому назначению



Всего лесов - 531919 га на 01.01.2021

Защитные леса-56510 га		Эксплуатационные-475409 га					
Леса, выполняющие функции защиты природных и иных объектов- 1281га		Ценные леса-55229					
Защитные полосы лесов, расположенные вдоль железнодорожных путей общего пользования, федеральных автомобильных дорог общего пользования, автомобильных дорог общего пользования, находящихся в собственности субъектов Российской Федерации	1 281	Леса, расположенные в пустынных, полупустынных, лесостепных, лесотундровых зонах, степях, горах	2 852	Нерестоохраняемые полосы лесов	52377	Эксплуатационные	475409
		9,9%					





М.П. Иркутск обл.



МИНИСТЕРСТВО ПРИРОДНЫХ РЕСУРСОВ И ЭКОЛОГИИ РОССИЙСКОЙ ФЕДЕРАЦИИ

ФЕДЕРАЛЬНОЕ АГЕНТСТВО ЛЕСНОГО ХОЗЯЙСТВА
(РОСЛЕСХОЗ)

П Р И К А З

29.06.2024

№ 543

Москва

Об отнесении лесов на территории 17 лесничества Иркутской области к защитным лесам и установлении их границ и о внесении изменений в приложения 1, 4, 5, 8, 11 – 13, 15 к приказу Федерального агентства лесного хозяйства от 16.09.2009 № 372, приложения 1, 3 – 6 к приказу Федерального агентства лесного хозяйства от 12.11.2009 № 48S, приложения 1, 3, 4 к приказу Федерального агентства лесного хозяйства от 03.12.2009 № 497, приложение 3 к приказу Федерального агентства лесного хозяйства от 28.12.2009 № 546, приложения №№ 1, 3, 4 к приказу Федерального агентства лесного хозяйства от 25.05.2020 № 492

В соответствии со статьей 81 Лесного кодекса Российской Федерации, пунктом 5.4.4 Положения о Федеральном агентстве лесного хозяйства, утвержденного постановлением Правительства Российской Федерации от 23.09.2010 № 736, учитывая предложения Министерства лесного комплекса Иркутской области от 16.04.2020 № 02-91-4767/20, от 30.10.2020 № 02-91-14934/20, заключение Комиссии Федерального агентства лесного хозяйства по рассмотрению материалов по отнесению лесов к защитным лесам (за исключением случая, предусмотренного пунктом 1.1 статьи 82 Лесного кодекса Российской Федерации), выделению особо защитных участков лесов, установлению и изменению границ земель, на которых располагаются защитные леса, особо защитные участки лесов, отнесению лесов к эксплуатационным лесам, резервным лесам, установлению и изменению границ земель, на которых располагаются эксплуатационные леса, резервные леса, а также проектной документации по изменению границ земель, на которых располагаются леса, указанные в пунктах 3 и 4 части 1 статьи 114 Лесного кодекса Российской Федерации (протоколы заседания Комиссии Рослесхоза от 23.07.2020 № АВ-14/305, 19.11.2020 № АВ-14/530)

п р и к а з ы в а ю:

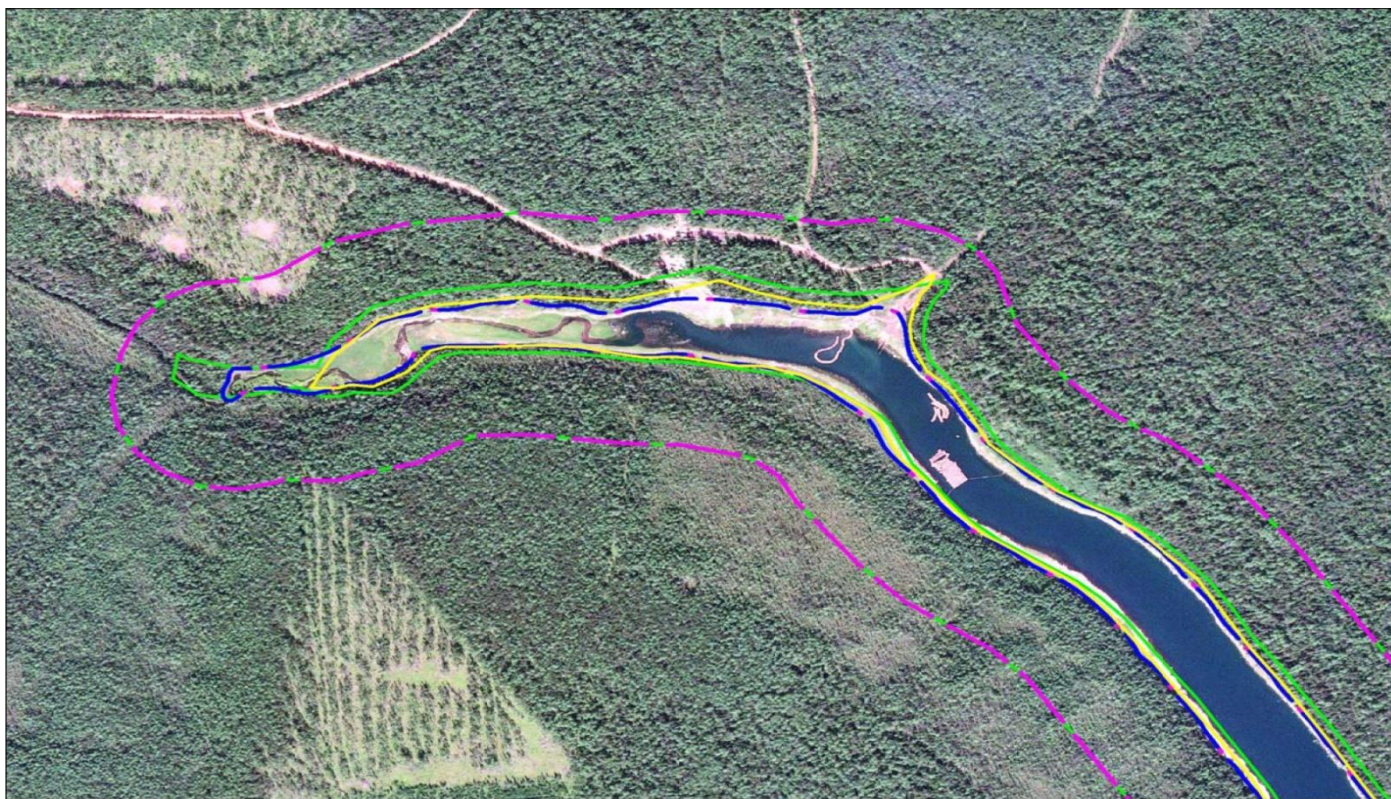
1. Отнести леса, расположенные на территории 17 лесничеств Иркутской области, к категории защитных лесов «леса, расположенные в водоохранных зонах» согласно приложениям №№ 1 – 17 к настоящему приказу.

Иркутская область
Иркутский край
19.07
81-91-14706/20



Границы водных объектов

(ГКН, Приказ 543 от 29.06.2021 , установление границ)

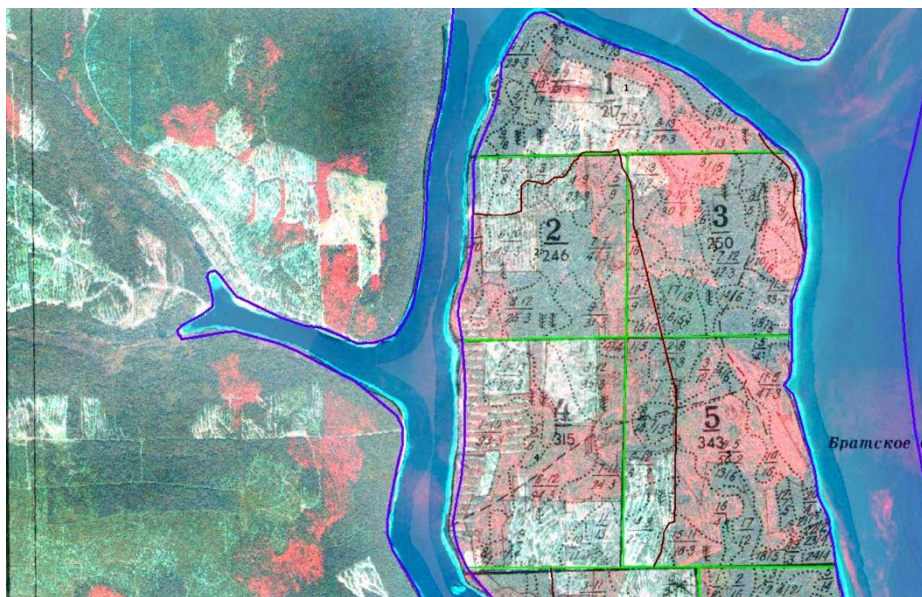
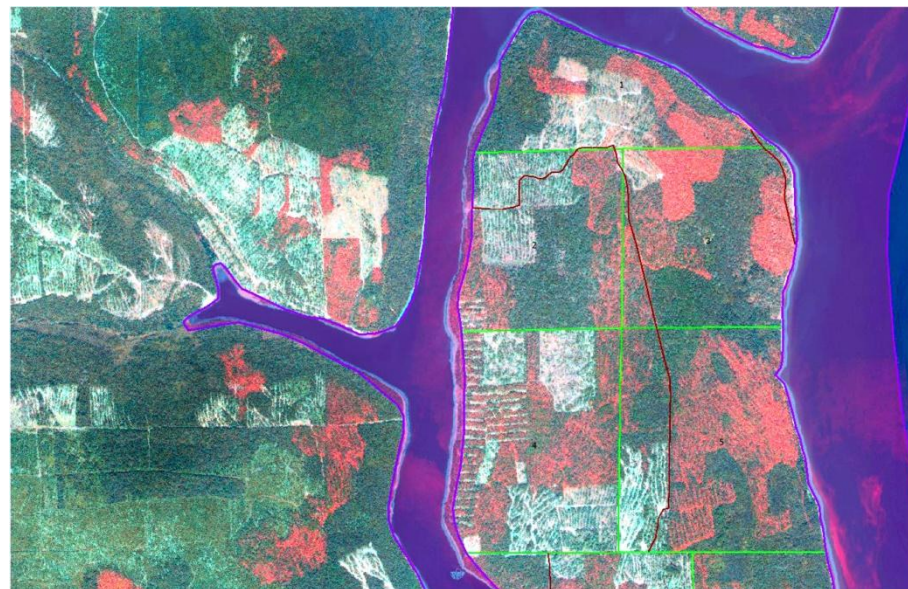


Сведения из ГКН ----- -----

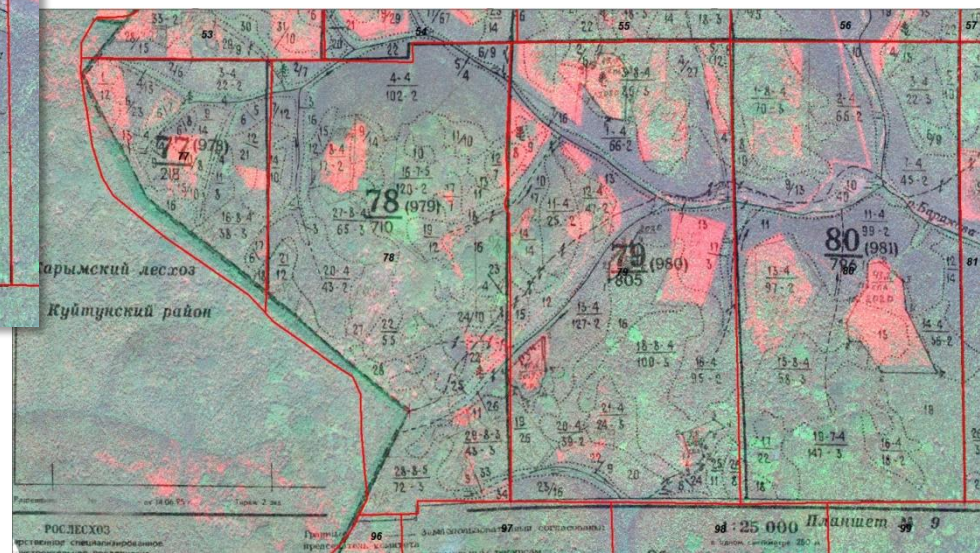
Сведения с приказа 543 от 29.06.2021 -----

Сведения из материалов по установлению границ

Сравнительный анализ границ лесных кварталов по материалам лесоустройства 1994 года и таксации лесов на арендуемых лесных участках



Расположение кварталных просек





**СПАСИБО ЗА
ВНИМАНИЕ !**

Заместитель директора филиала
ФГБУ «Рослесинфорг»
«Поволжский леспроект»
Т.Н. Ведяшкина