

## План урока № 23

### Тема: «Власть и сословия»

- **Цель урока:** учащиеся узнают, что Новое время характеризуется созданием абсолютистских государств, имеющих национальные границы, одну государственную религию, одну «коренную» национальность.
- **Тип урока:** Изучение нового материала.
- **Вид урока:** Беседа.
- **Оснащение урока:** Компьютер, демонстрационный телевизор, презентация в PowerPoint 07-23
- **I. Организационный момент.** Раздать тетради, авторучки, учебники, атласы. (2 минуты)
- **II. Проверка домашнего задания.** (4 минуты)
- **III. Постановка цели занятия перед учащимися.** (2 минуты)
- **IV. Новый материал.** (26 минут)
- **V. Обобщение изученного на уроке материала.** (5 минут)
- **VI. Подведение итогов урока. Завершение урока.** Собрать тетради и авторучки. (1 минута)

**среда, 8 апреля 2020 г.**

# **История Нового времени.**

**Конец XV –**

**конец XVIII век**

История

7 класс

**среда, 8 апреля 2020 г.**

# Власть и сословия

§ 6







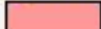


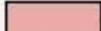
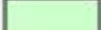

# Актуализация знаний

1. Какие условия необходимы для развития капитализма?
2. Почему мануфактуры стали вытеснять ремесленные мастерские?
3. Докажите, что жизнь в городах стала более комфортной.

# План урока

1. Становление «нового государства».
2. Европейский абсолютизм.
3. Общество сословий и привилегий.
4. Духовенство.
5. Дворянство.
6. Третье сословие.



- Цифрами на карте обозначены:
- |  |   |
|--|---|
|  Нидерланды       |  Бранденбург   |
|  Саксония         |  Бавария       |
|  Швейцарский союз |  Респ. Венеция |
- Центры мануфактурного производства  
 — Границы "Священной Римской империи"  
 ⇄ Путь "Непобедимой армады" в 1588 г. и ее разгром английским флотом
- |   |   |  |
|---|---|--|
|  Владения испанских Габсбургов   |  Территория Османской империи                          |  Территории, зависимые от Османской империи |
|  Владения австрийских Габсбургов |  Территория мелких германских и итальянских государств |  Церковные земли                            |



вали сами подданные:  
ростом числа нищих и  
охи и стали ожидать  
в них.

Сборщики налогов. Художник Маринус ван Реймерсвале, XVI в.



стало выгодно произ

- Так с конца XV в. в  
«новое государство»  
производство и  
развитие науки,  
большие доходы.

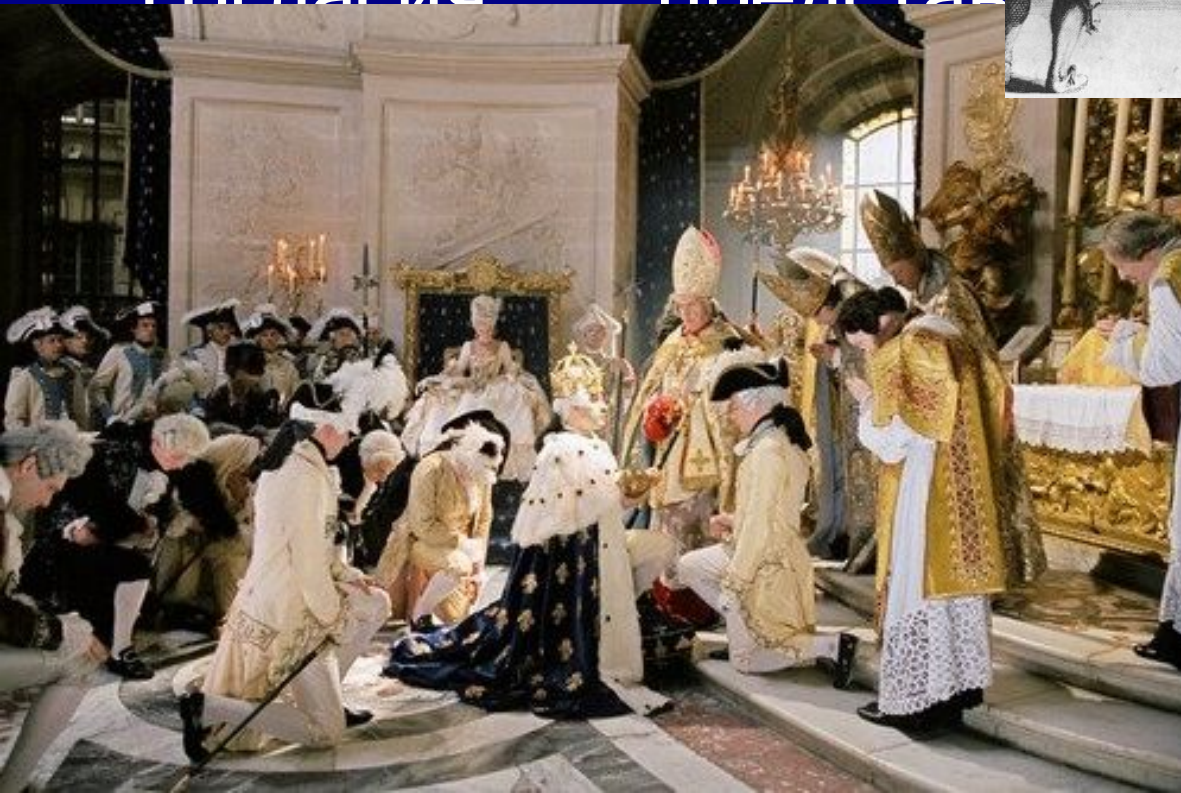
Въезд императора Карла V и короля Франциска I в Париж. Художник Ф. Цуккари





среда, 8 апреля 2020 г.

- Это предоставляло подчиняться не все закрепляют за собой решения, прелатства, предшественниками, согласия представ



разделяют свою  
трачивают право  
давать законы,  
е союзы;  
право судить  
н.



# ЛОВИЙ И Й

ад подданными,  
ше века были

Испанская аристократка XVII в.

- Чаще всего общество делится на три сословия: духовенство, податное сословие, которое несет всю тяжесть налогов (под





первых сословия  
не меньшинство,  
важную роль.

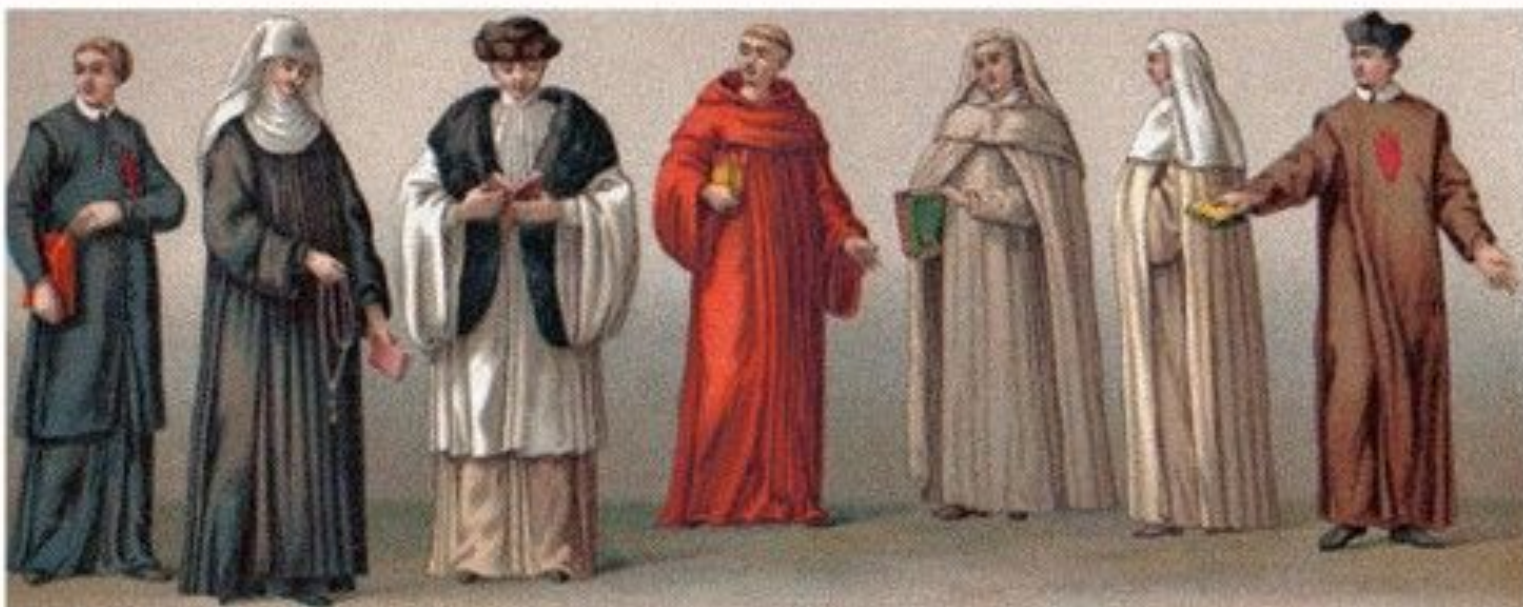
и часть земли,  
служили в армии и  
выполняли различные должности.

они имели особые

привилегии, которые  
важнейшей из  
освобождение от ос



# Европа XV–XVIII вв.: одеяния духовенства



К  
И  
П  
Ш  
О  
П  
Е  
О  
Б

ели  
гли  
вие

ИСЬ  
ЫМИ

ыли  
ебя

Французские дворяне, XVI в.



clip2net.com

Французский дворянин Рисунок Ж. Калло



clip2net.com

Испанские дворяне, XVI в.

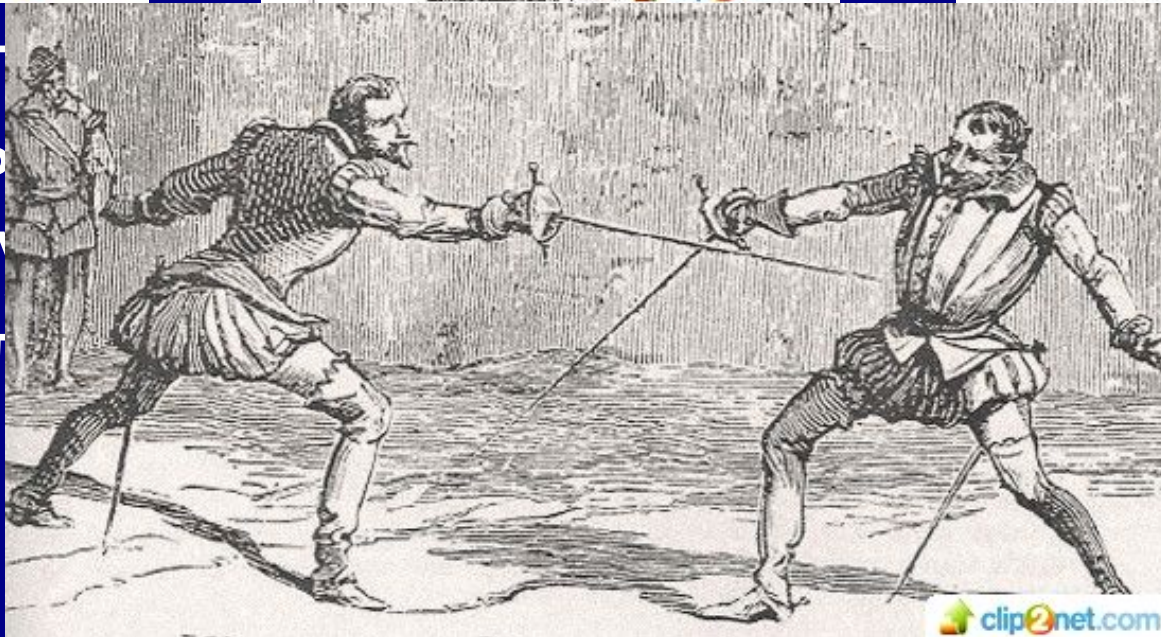


clip2net.com

2020  
5.  
лия  
ков  
ро  
к ст

во  
то  
и  
е  
ось

дворян  
носить  
тюрьму  
привил



clip2net.com

стьян и  
очать в  
другие

20 г.

ое оружие и наёмные армии

нном деле. В

ХVI-XVIII вв.

ЖИТЬ КОРОЛЮ

Польская шляхта, XVI в.



clip2net.com

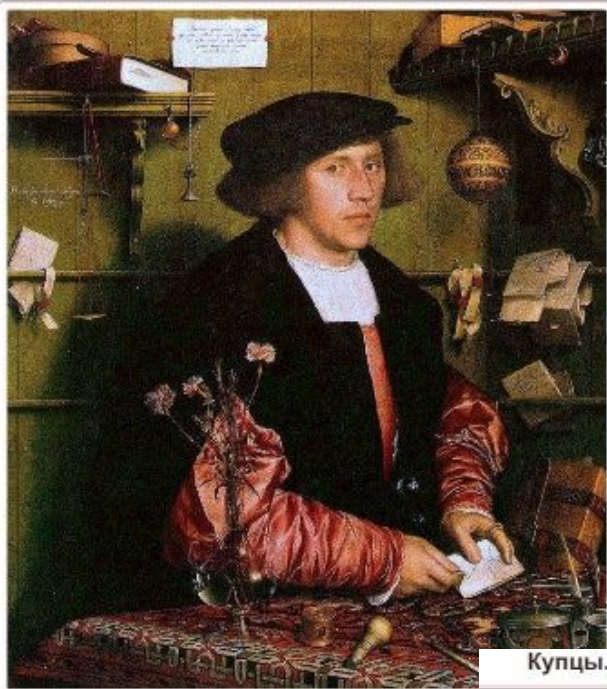


clip2net.com



clip2net.com

- Хотя два наследственных дворянства даровались за заслуги.



Купцы. Гравюра. Художник И. Амман



ье о  
ьего  
Т  
пода  
ьяне.

- К концу... активно... богатели, д...  
■ Разоривши... батраки к... хозяйство и... город, даж...

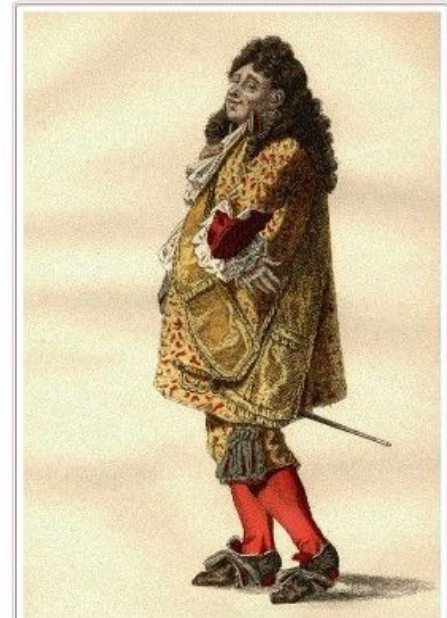


на рынке; одни... лись.  
были наниматься в...  
огда бросали своё...  
аработка уходили в...  
бродягами.



СТ  
СТО  
ЛИ:  
И  
1

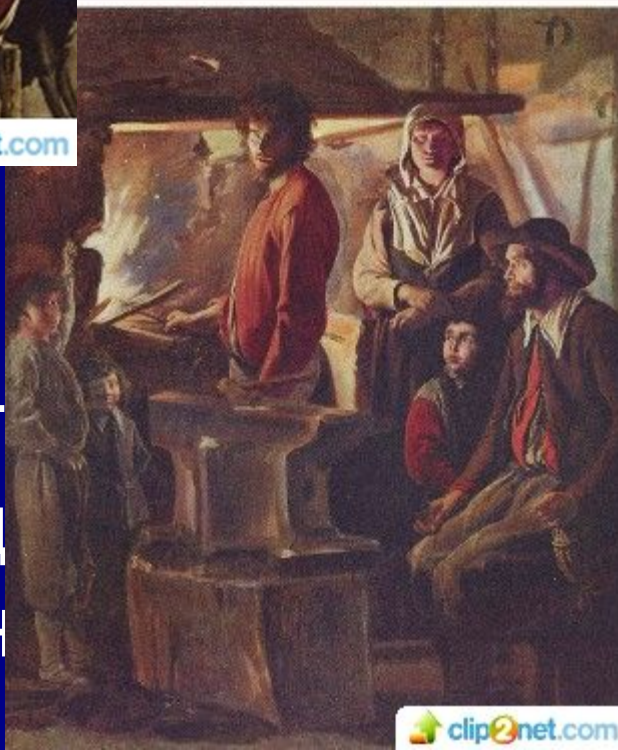
Кузнецы



clip2net.com

чиновников. Их ч  
резко возросли.

- Многие должност  
дворянином, пред  
быстрого возвышен



clip2net.com

ложение  
влияние

новника  
ожность



# Вопросы для повторения

1. Как расширялись сферы деятельности «нового государства»?
2. Выделите характерные черты абсолютной монархии.

# Глоссарий

- Этикет – жёсткие правила поведения при дворе, возносившие монарха над подданными и отделявшие его от них.
- Абсолютизм – неограниченная, т.е. не зависящая ни от папы римского, ни от дворянства власть монарха.

среда, 8 апреля 2020 г.

# Составитель презентации



■ Тарасов Олег Александрович

