

# Пресмыкающиеся или Рептилии



# Стегоцефал – предок пресмыкающихся



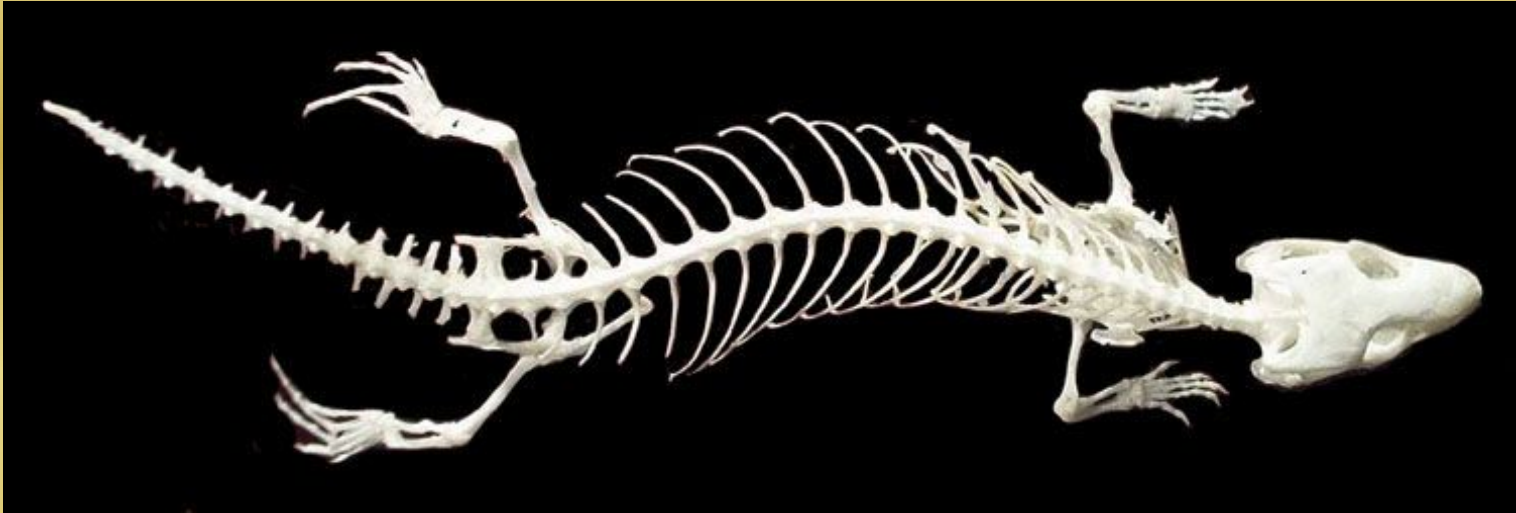
Каменноугольный период  
300 млн. лет назад

# Строение пресмыкающихся



- Части тела :
  - голова
  - шея
  - туловище
  - хвост
- Кожа
  - желёз мало
  - роговые щитки

# Скелет рептилий



Череп – почти полное окостенение

Позвоночник:

- шейный отдел – 8 позвонков (подвижность головы)
- пояснично-грудной отдел несет рёбра (грудная клетка)
- крестцовый отдел – 2 позвонка (крепятся кости таза)

Скелет конечностей

Пояса конечностей

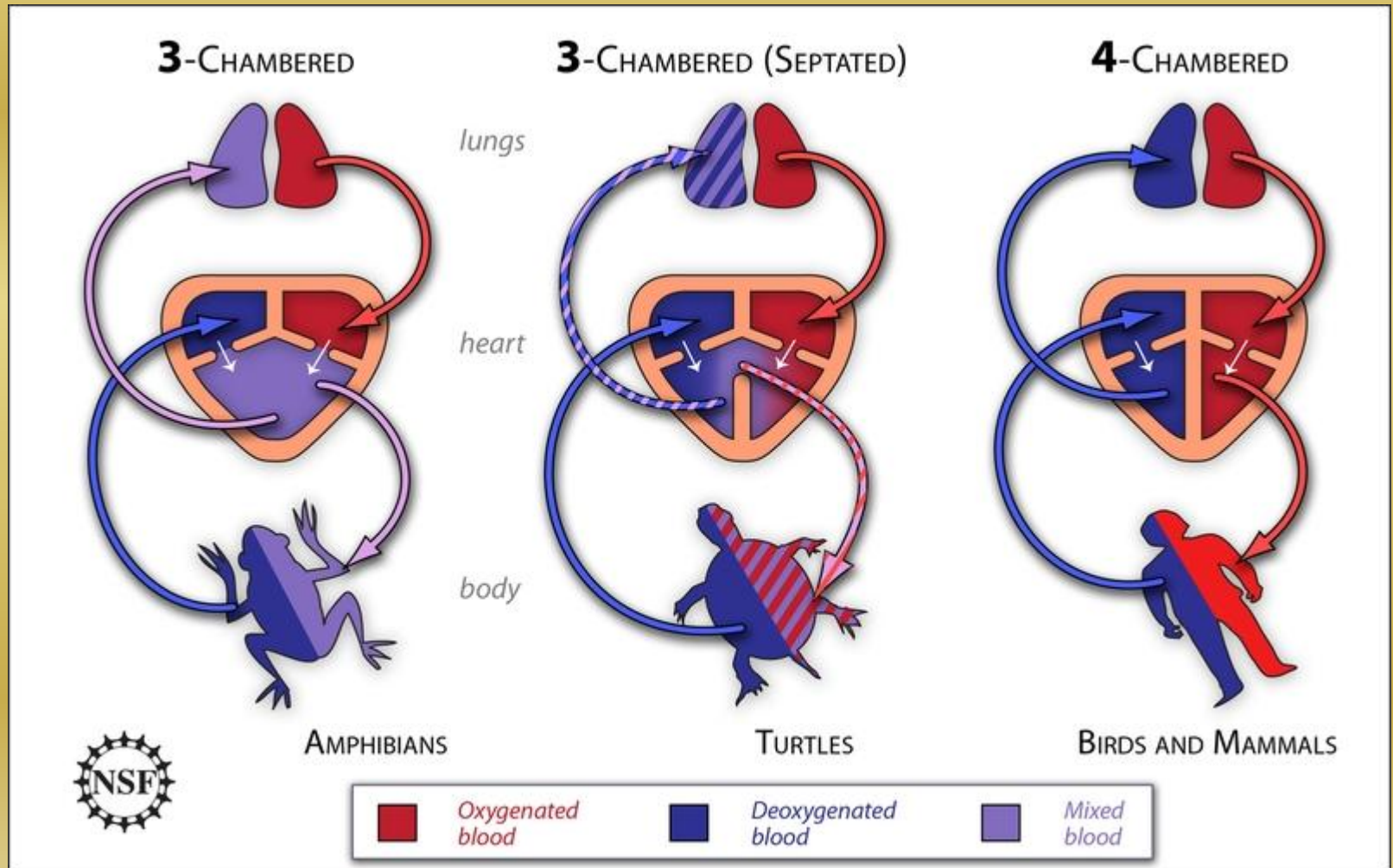
# Нервная система



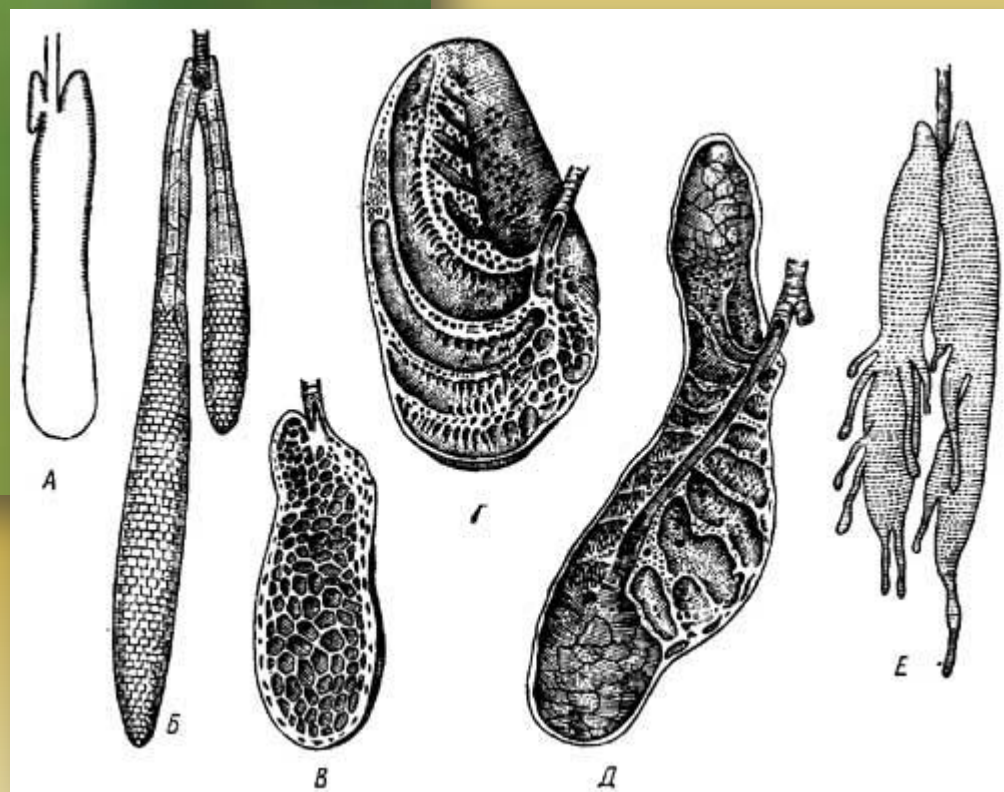
# Кровеносная система



# Кровеносная система



# Дыхательная система





# Пищеварительная система



# Размножение рептилий



# Разнообразие пресмыкающихся

Класс  
Рептилии

Отряд  
Чешуйчатые



Отряд  
Клювоголовы  
е



Отряд  
Черепахи



Отряд  
Крокодилы



# Отряд

Ящерицы



Агамы



Гекконы



Вараны



Хамелеоны



Змеи



# Ящерицы

ы

- Тело вытянутое, сжатое с боков;
- голова, туловище, 2 пары конечностей с когтями, длинный хвост;
- желтопузик и веретеница не имеют конечностей.



- Кожа с ороговевшими чешуйками, шипами, щитками или гребнями;
- Глаза с подвижными веками и мигательной перепонкой;
- Реагируют на движущуюся добычу;
- Хорошо слышат;
- Кончик языка раздвоен.

Откладывают от 6 – 16 яиц;

Через 50 – 60 суток – ящерицы;

живородящие – 90 суток зародыши, рождаются по 8 – 9 особей.



Живородящая ящерица

Зеленая ящерица



Прыткая ящерица

# Варан

Африка, Южная Азия, Австралия, острова Океании.  
Бегают со скоростью 100 – 120 м/мин.  
Хищники.



Серый варан



Комодский варан



# Зме

Чешуйчатые пресмыкающиеся;

Тело цилиндрическое;

Голова яйцевидная или треугольная;

Хвост.

Кожа с роговыми чешуйками;

Длина от 12 см до 10 м.

Органы зрения – глаза, зрачок в форме вертикальной щели;

Плохо видят и слышат;

Язык тонкий, длинный, раздвоенный;

Все змеи – хищники;  
Заглатывают пищу целиком;  
Примерно 1-2 раза в год змеи линяют;  
Сбрасывание верхнего покрова – выползка;  
У большинства змей – окраска гармонирующая с  
окружающей средой;  
У некоторых – яркий, контрастный окрас;

Обитают во всех частях света, в различных  
экологических условиях – лесах, степях,  
пустынях, в предгорьях и горах

Анаконда



Водяной уж





Габонская гадюка



Желтобрюхий  
полоз

Гремучая змея





Очковая кобра



Питон



Тигровый питон



Удав

