

Защита проекта "ПС определения проектных проблем и рисков"

ПС определения проектных проблем и
рисков
Выполнил Журавлев Д.М. БИС-191

СОДЕРЖАНИЕ

Обзор

Анализ проблем

Цель проекта

Целевая аудитория

Представляем: «FishBone»

На компьютере

Этапы проекта



Анализ проблем

1. Определение проектных проблем и рисков с помощью диаграмм.
2. Разработка диаграмм Исикавы.
3. Возможность визуального представления анализа работы предприятия.

Обзор прототипов

Таблица сравнения прототипов

Проблема	Edraw Max Pro	UMLet	ConceptDraw
Понятный интерфейс	+	-	+
Русский язык	-	-	-
Платное распространение	+	+	+
Помощь пользователю в создании диаграммы	-	-	-
Сохранение данных	+	+	+

Функциональные требования к программе.

Идентификатор функционального требования	Описание
FUN-01	Сохранение схемы в виде файла.
FUN-02	Экспорт результатов работы в изображение.
FUN-03	Добавление и перемещение по рабочей области различных графических элементов.
FUN-04	Ввод текстовых данных для элементов схемы с помощью клавиатуры.

Целевая аудитория

Разрабатываемый программный продукт в первую очередь направлен на людей, занимающихся анализом деятельности какого-либо предприятия. Программа имеет минималистичный и практичный интерфейс. Также данный продукт обладает всем необходимым функционалом для проектирования диаграммы «Рыбья кость».



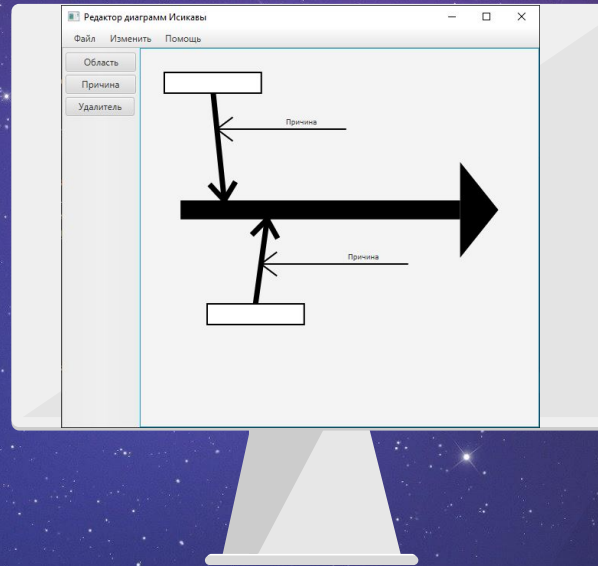
Атрибуты качества

- Производительность достигается за счет высокого уровня оптимизации программы.
- Надежность достигается за счет наличия обработчиков ошибок.
- Удобство использования реализовано благодаря поддержке стандартных устройств ввода.
- Поддерживаемость реализована благодаря русской локализации, поддержке работы с файловыми хранилищами и поддержке тестируемости.
- Безопасность реализована за счет проверки форматов открываемых файлов.
- Совместимость реализована за счет реализации программы для ОС семейства Windows.

Экспорт изображений

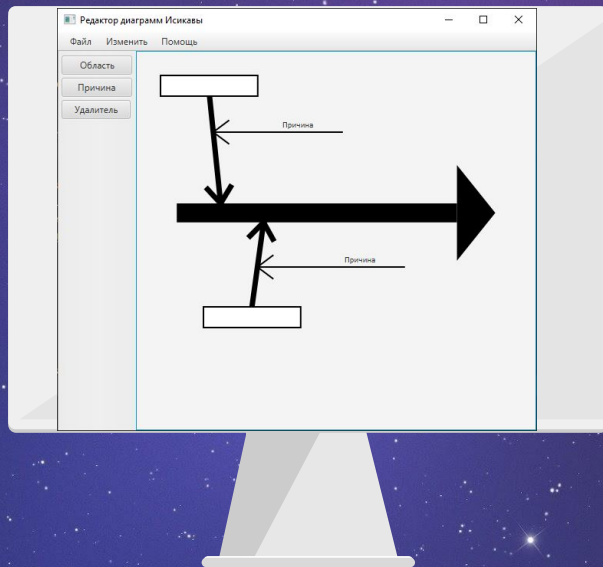
Выполнение функции сохранения изображения

Сохранение проекта в формате изображения производится с помощью пункта меню «Файл» -> Быстрый экспорт в PNG



Демонстрация реализации атрибутов качества, а также некоторых функций программы

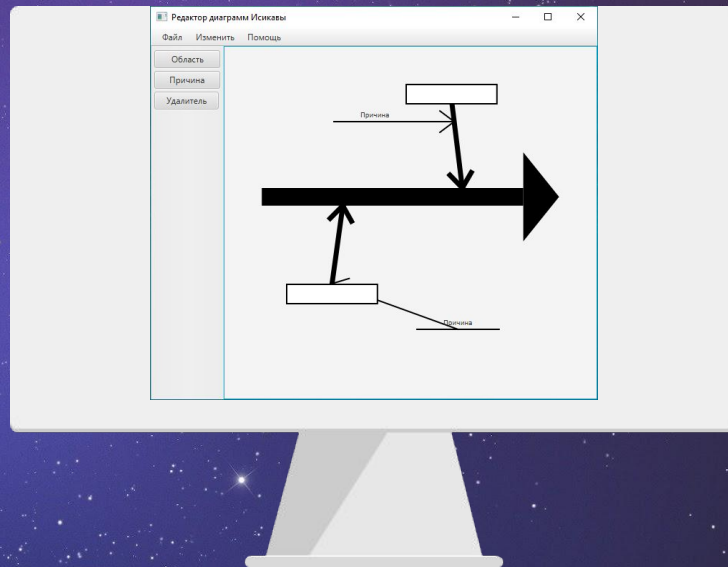
Пользователь
может строить
индивидуальные
диаграммы
Исикавы



Программа имеет интуитивный интерфейс, русскую локализацию, проверку открываемых файлов, и поддержку стандартных устройств ввода

Демонстрация выполнения программой автоматической «подвязки» стрелок

Пользователю необходимо только перенести в интересующего его место элемент, стрелки построятся автоматически.



Спасибо за внимание!

Проект выполнил студент группы
БИС-191 Журавлев Д.М.

