

Московский Государственный Медико-стоматологический
университет имени А.И.Евдокимова

МИКСОМА СЕРДЦА

Выполнил: студент лечебного факультета 6 курса 34 группы Олешкевич Д.О.

Москва 2015г.

МИКСОМА

Миксома – доброкачественная опухоль, образованная из соединительной ткани. Содержимое миксомы имеет желеобразную консистенцию. Может появляться почти на всех органах, преимущественно – в полостях сердца, подкожной клетчатке, на конечностях, стенках мочевого пузыря или в ротовой полости. Миксома обычно имеет ножку.

ВИДЫ ЗАБОЛЕВАНИЯ

Среди экстракардиальных форм различают следующие типы миксом:

- внутримышечная – как правило, поражает ягодичную мышцу или бедро у лиц старше 60 лет, преимущественно – женщин. Диаметр миксомы – от 4 до 10 см, контуры – четкие, консистенция – студенистая;
- юкстаретикулярная – возникает в тканях тела, окружающих крупные суставы (обычно коленные);
- дигитальная – представляет собой внутрикожный болезненный узел на пальце размером до 1 см.

МИКСОМА СЕРДЦА

Миксомы сердца подразделяют на следующие виды:

- миксома левого предсердия;
- миксома правого предсердия;
- миксома желудочков сердца.



ПРЕДРАСПОЛОГАЮЩИЕ ФАКТОРЫ

Развитию миксомы сердца способствуют следующие факторы:

- наследственная предрасположенность;
- женский пол и возраст от 30 до 60 лет и старше;
- травмы сердца;
- наличие других опухолевидных образований, невусов;
- проведение некоторых вмешательств в области сердца;
- постоянная травматизация отдельных участков полости рта.

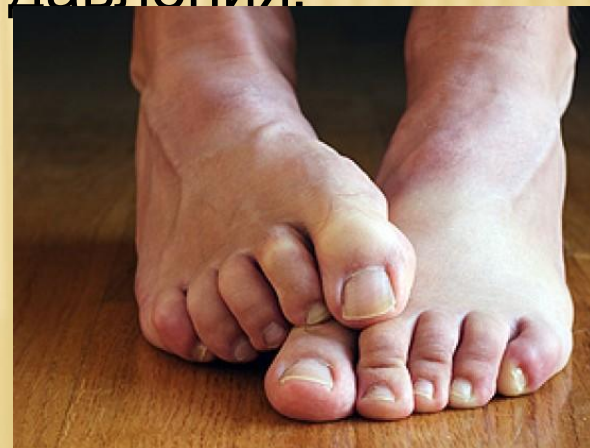


КЛИНИЧЕСКИЕ ПРОЯВЛЕНИЯ

- необъяснимое снижение массы тела в короткие сроки;
- повышение температуры тела без видимой причины;
- одышка при выполнении ранее посильной физической нагрузки;
- эпизоды кратковременной потери сознания;
- повышение цифр артериального давления;



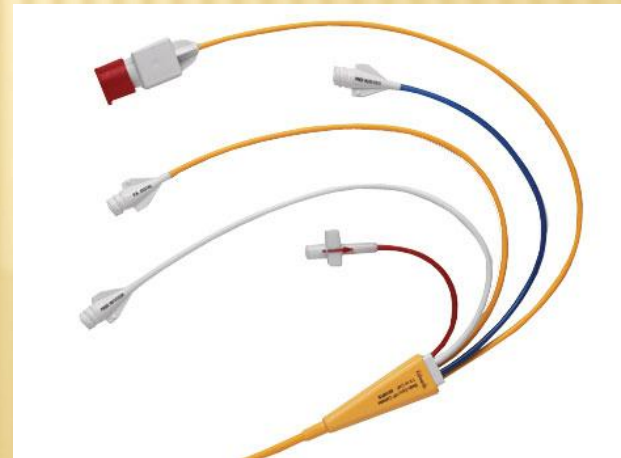
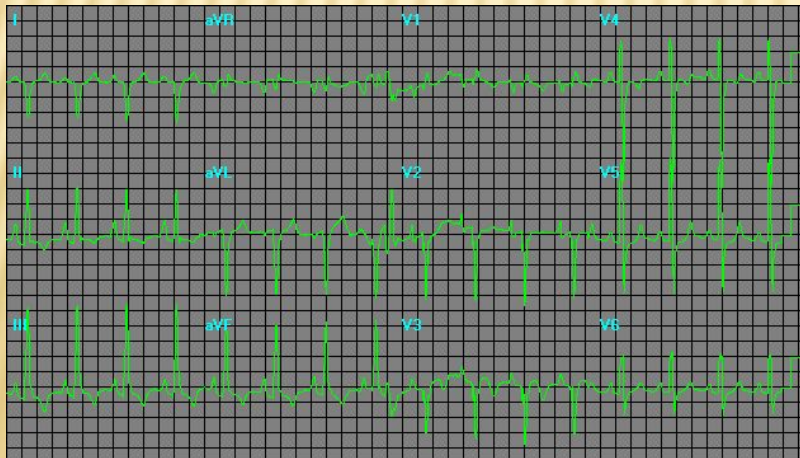
льса;



-
- приступы сердцебиения;
 - дискомфорт в грудной клетке;
 - мышечные и суставные боли;
 - появление кожных высыпаний;
 - периоды головокружения;
 - появление периферических отеков;
 - кашель с пенистой кровянистой мокротой.

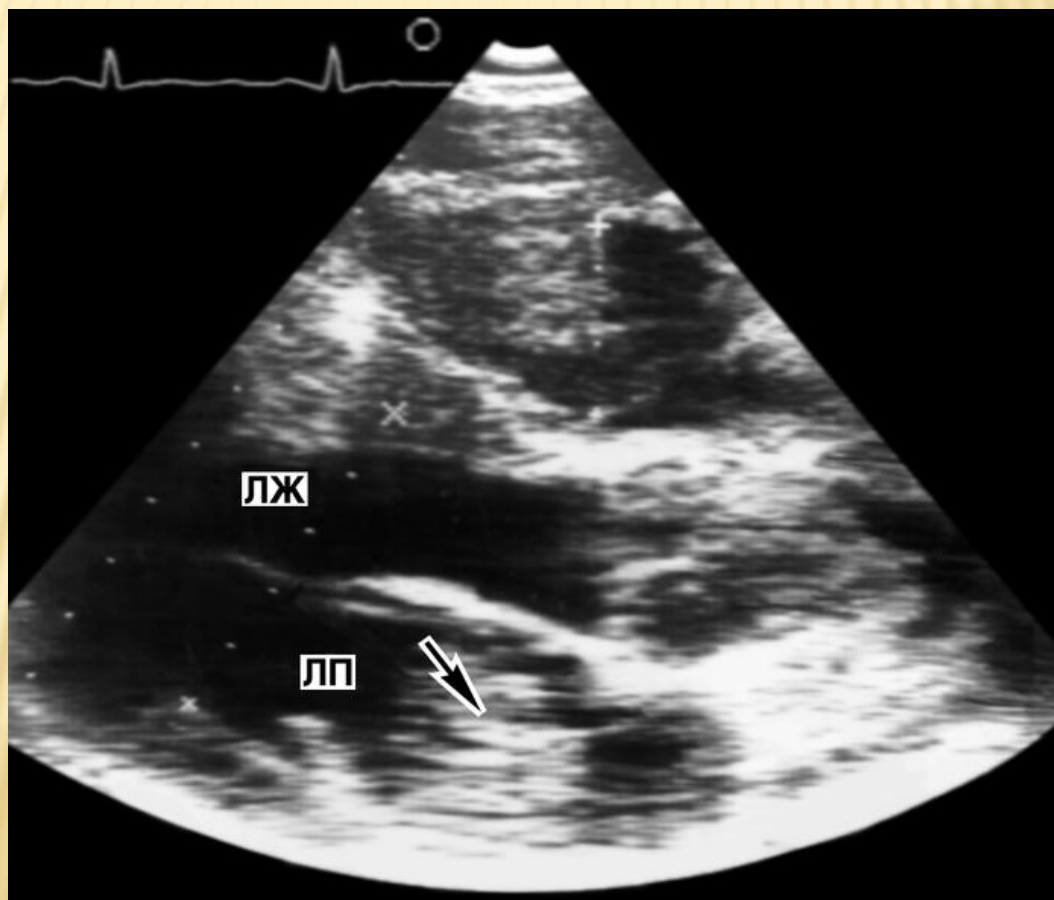
ДИАГНОСТИКА

- ЭКГ
- эхокардиография (ЭхоКГ)
- коронарная ангиография
- компьютерная томография
- магнитно-резонансная томография;
- вентрикулография
- Катетеризация полостей сердца с биопсией опухоли



ЭХОКАРДИОГРАФИЯ

Проводится с целью выявления объемных образований в полостях сердца и участков гипокинеза в миокарде.



ЭХО-КГ – МИКСОМА ЛЖ



КОРОНАРОГРАФИЯ

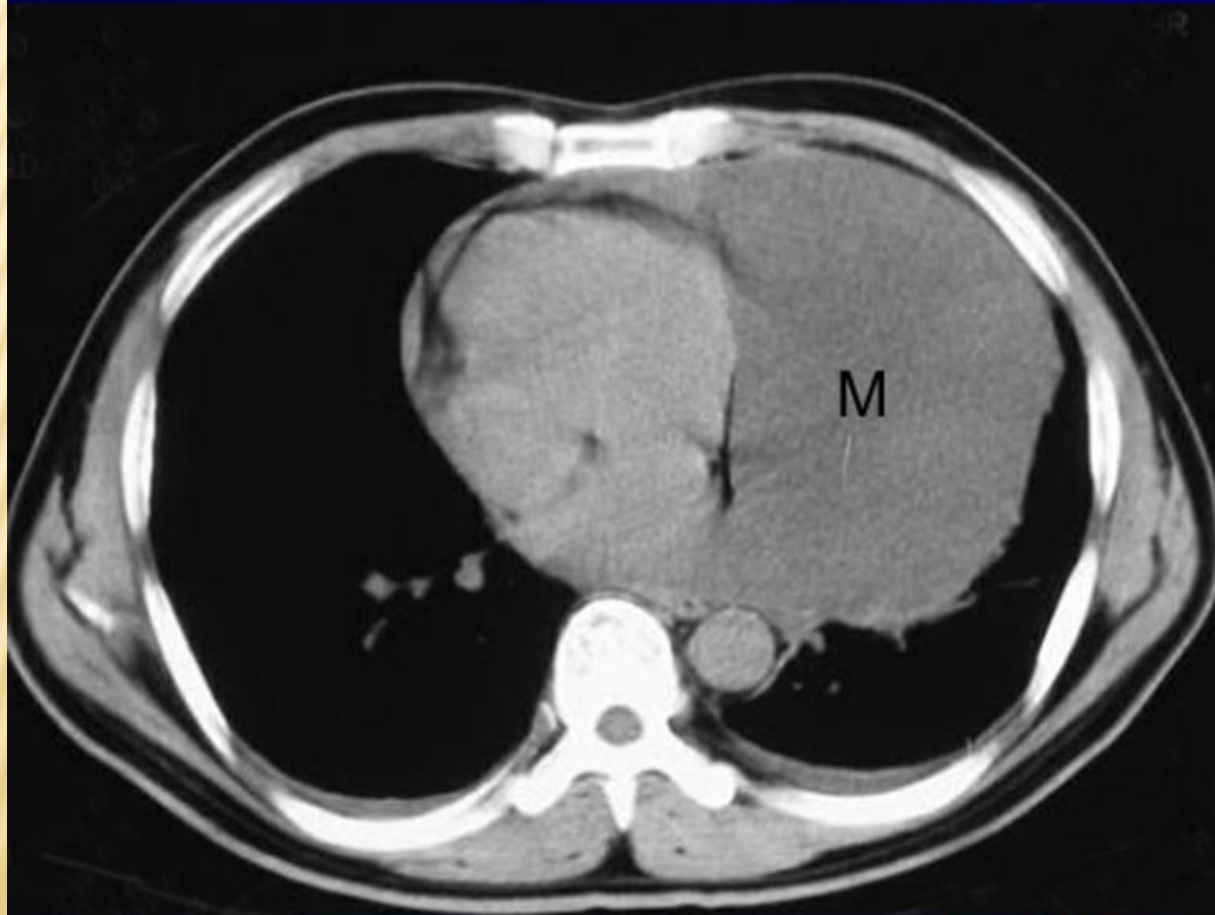


Проводится для оценки
состояния коронарного
кровотока



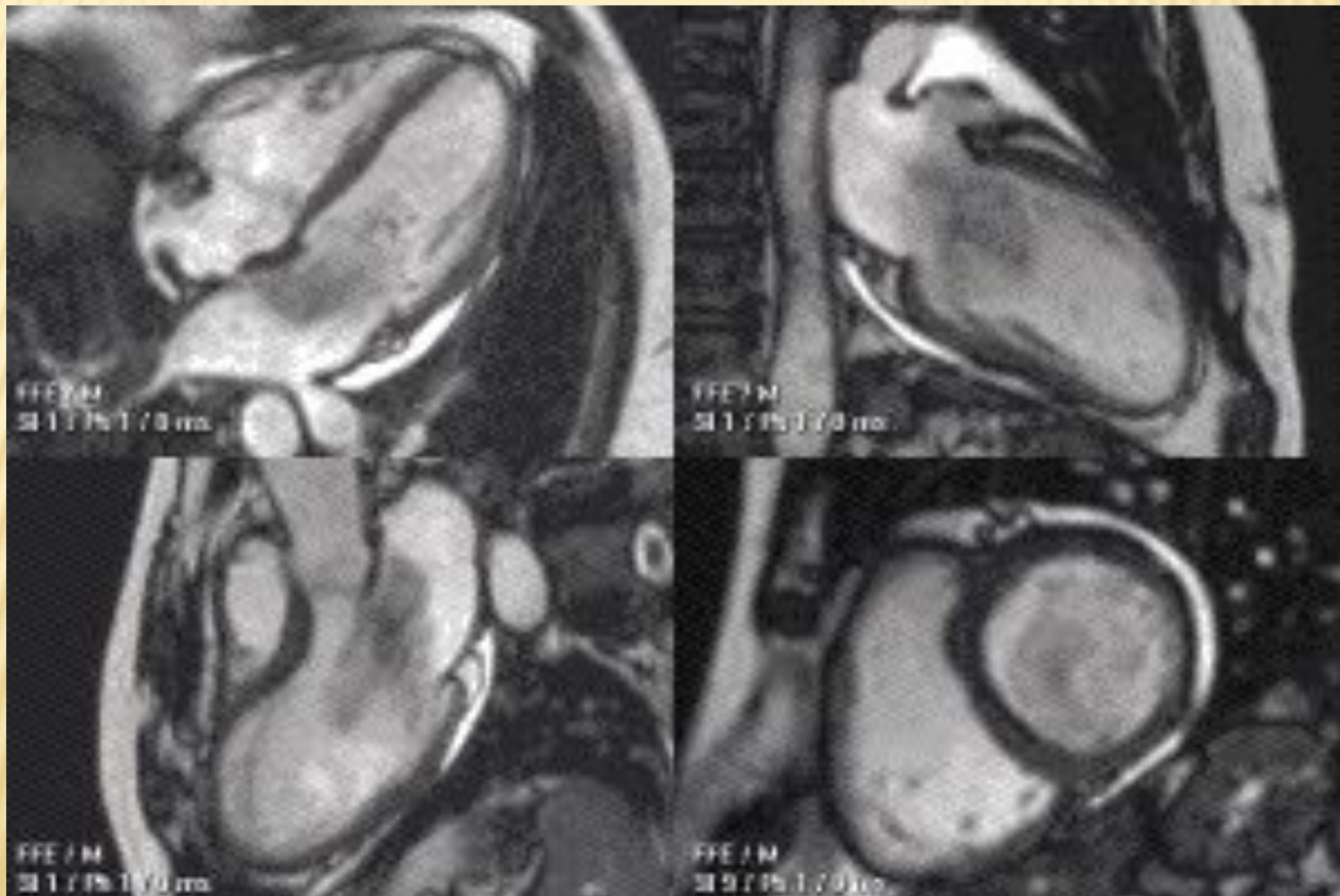
КОМПЬЮТЕРНАЯ ТОМОГРАФИЯ

Сердечная
миксома



Линдсей М. Зива, MD, и Кертис Э.
Грин, доктор медицинских наук

МАГНИТНО-РЕЗОНАНСНАЯ ТОМОГРАФИЯ



ВЕНТРИКУЛОГРАФИЯ

Контрастирование полостей сердца позволяет увидеть объемные образования в виде дефекта наполнения



ЛЕЧЕНИЕ

Лечение миксомы состоит в **удалении обнаруженной опухоли хирургическим способом** в плановом порядке, сразу после подтверждения диагноза. Других методов эффективного лечения заболевания не существует.

После проведения операции у подавляющего большинства больных наступает полное выздоровление.

ПРОФИЛАКТИКА

- Регулярное обследование сердца (с помощью УЗИ, ЭхоКГ и других методов), особенно после 30-40-летнего возраста;
- Недопущение травматизации полости рта, суставов и тканей тела.



Будьте
здоровы!