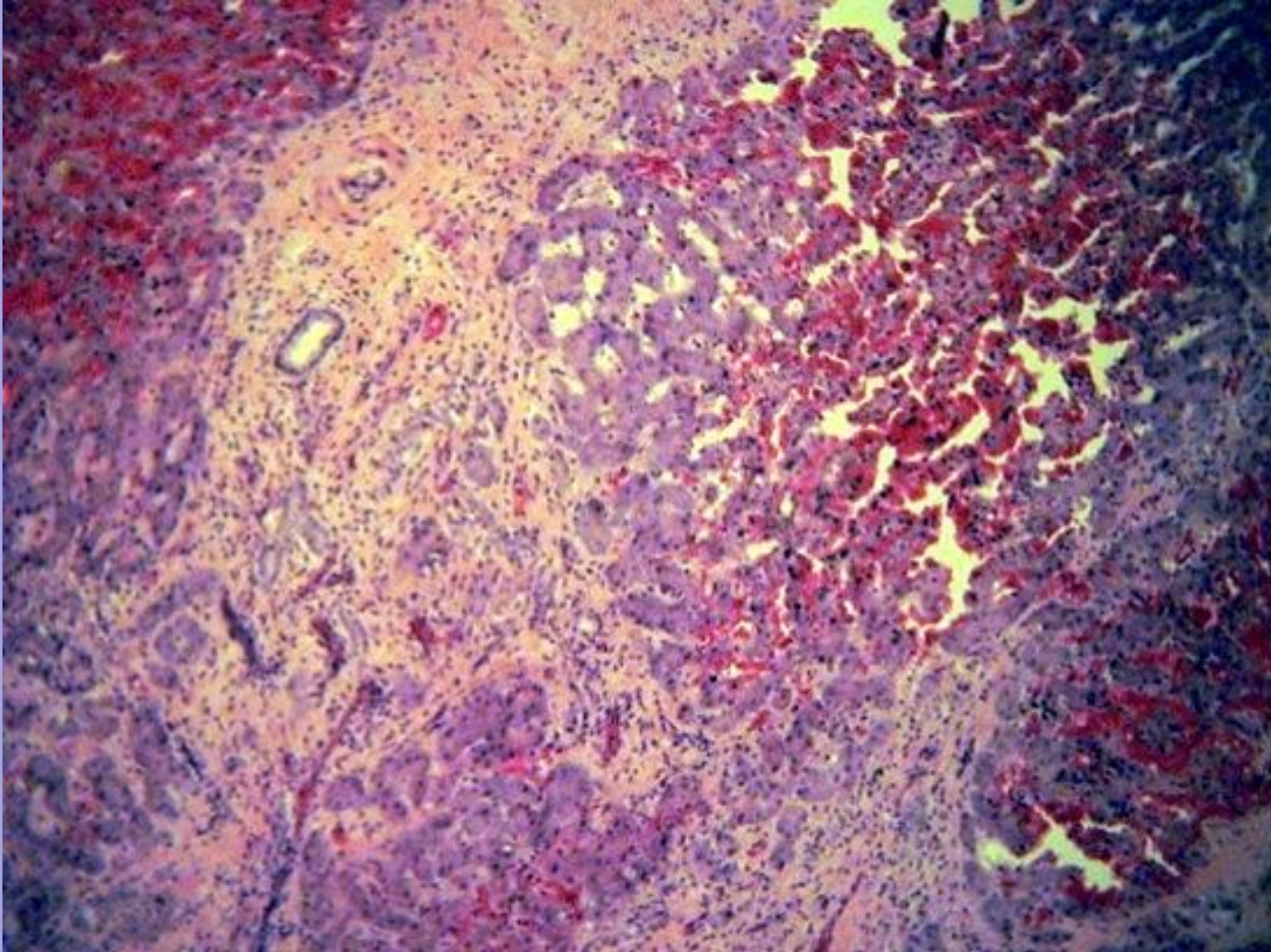
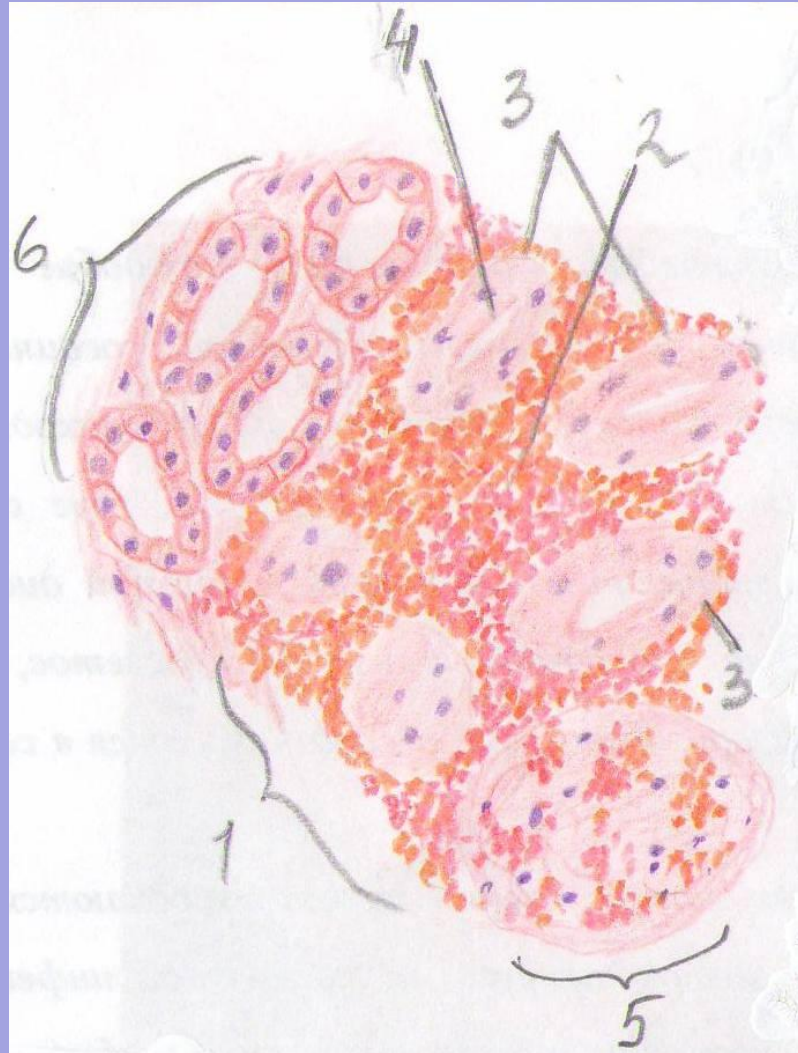


Хроническое венозное полнокровие печени (мускатная печень)



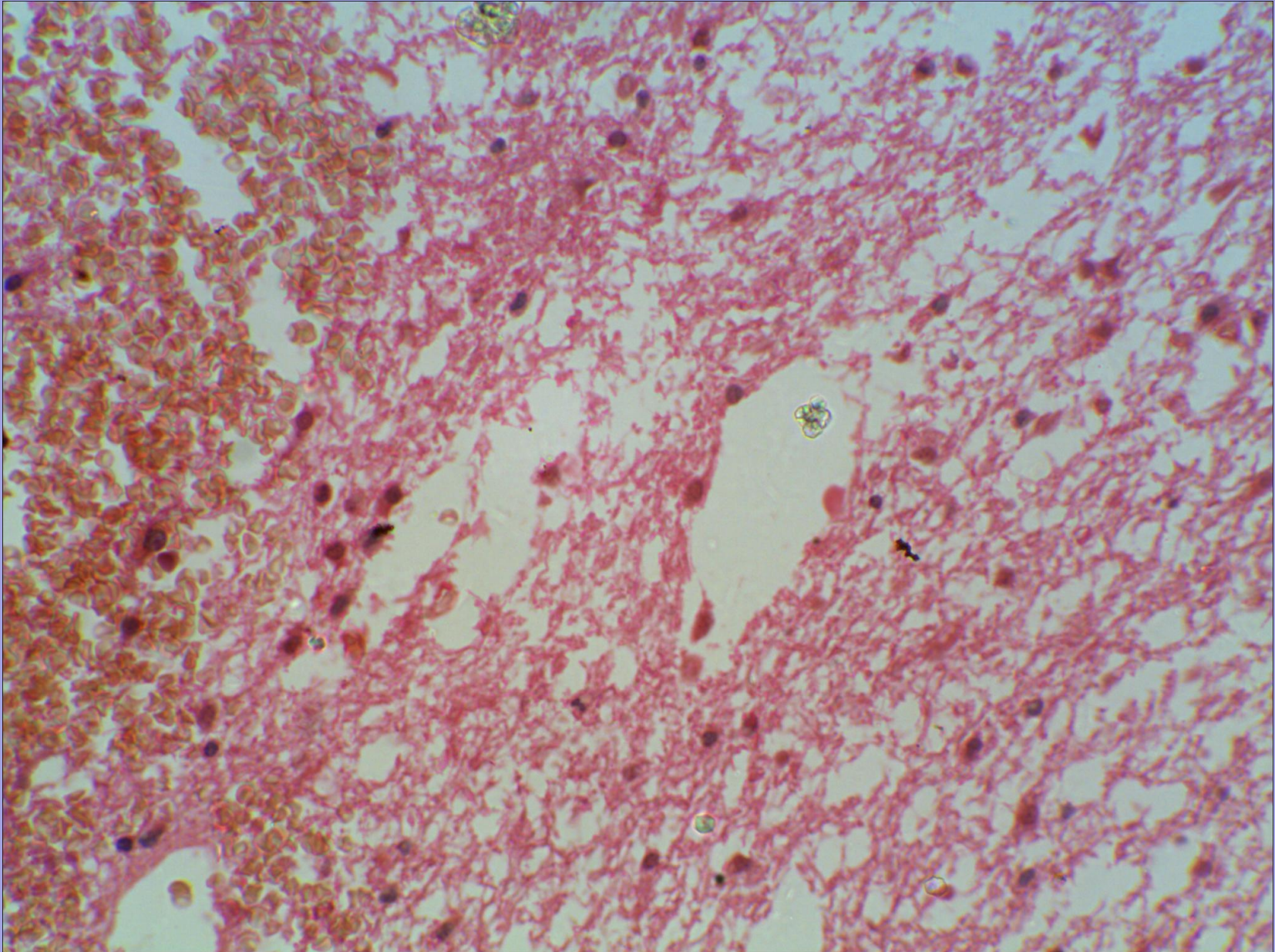
Хроническая застойная гиперемия:
Разрост междольковой соединительной ткани.

Кровоизлияние в почке

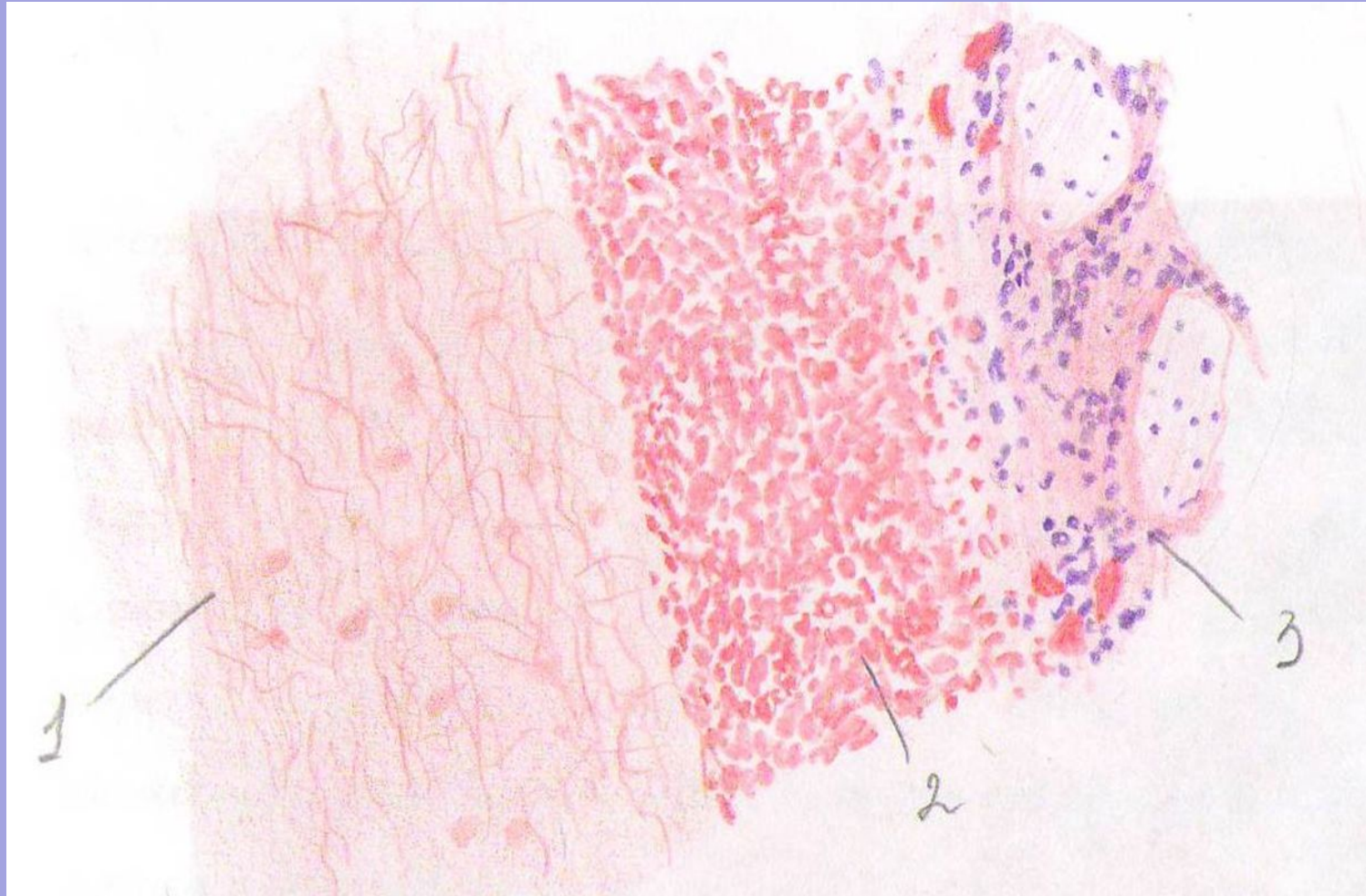


- 1. зона кровоизлияния,
- 2. резко кровенаполненные сосуды и излившаяся кровь в интерстициальном пространстве почечной ткани,
- 3. почечные канальцы, далеко отодвинутые друг от друга,
- 4. суженные просветы почечных канальцев,
- 5. почечный клубочек в зоне кровоизлияния (сосуды клубочка резко инъецированы, кровь мелкими лужицами выходит в пространство между капсулой клубочка и клубочком,
- 6. почечная ткань, не затронутая кровоизлиянием.

Кровоизлияние в мозг



Инфаркт селезенки



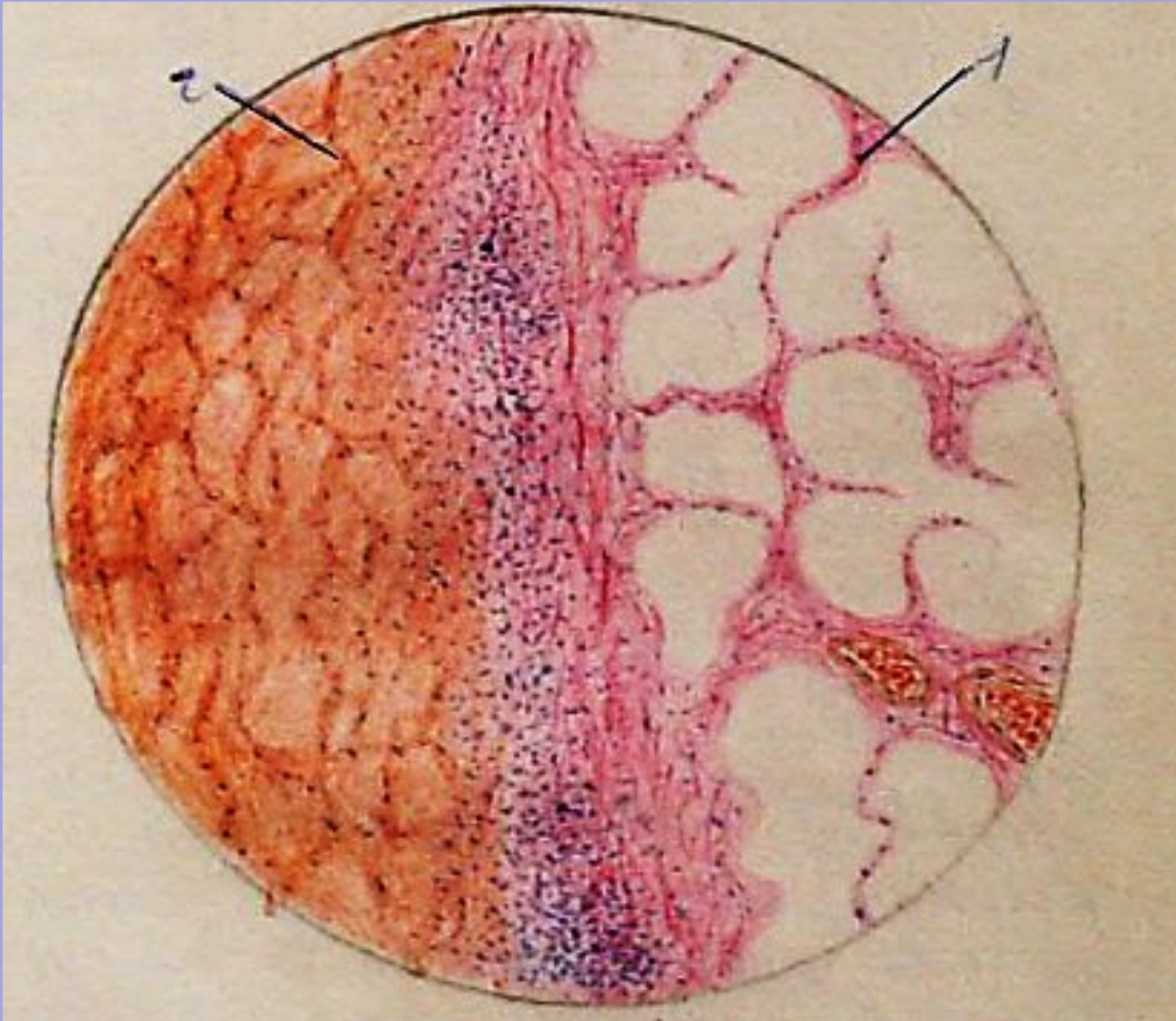
1. Зона ишемического инфаркта с отсутствием паренхиматозных элементов и мощным разволокнением стромы.
2. Зона геморрагического инфаркта с нафаршированием мертвой ткани эритроцитами (кровью)
3. Зона демаркационного воспаления с относительно здоровой тканью.

Геморрагический инфаркт почки

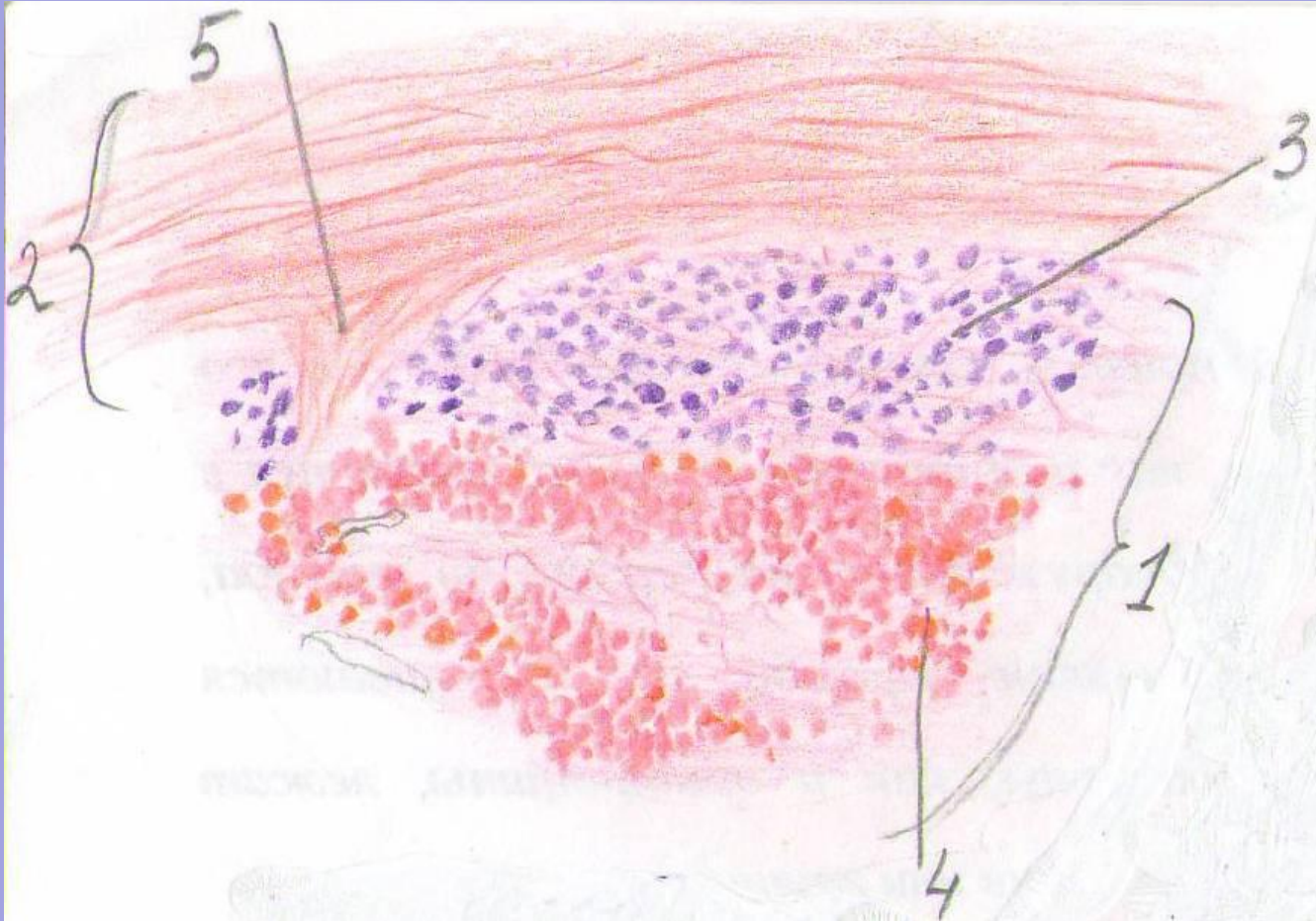


- 1. зона геморрагического инфаркта (отмечается бесформенный клеточный детрит со светло розовыми тенями канальцев и почечных клубочков,
- 2. зона демаркационного воспаления. Клеточный детрит и сохранившаяся паренхима инфильтрированы микро- и макрофагами, лимфоцитами, гистеоцитами, отмечается вырожденная воспалительная гиперемия.

Геморрагический инфаркт легкого.

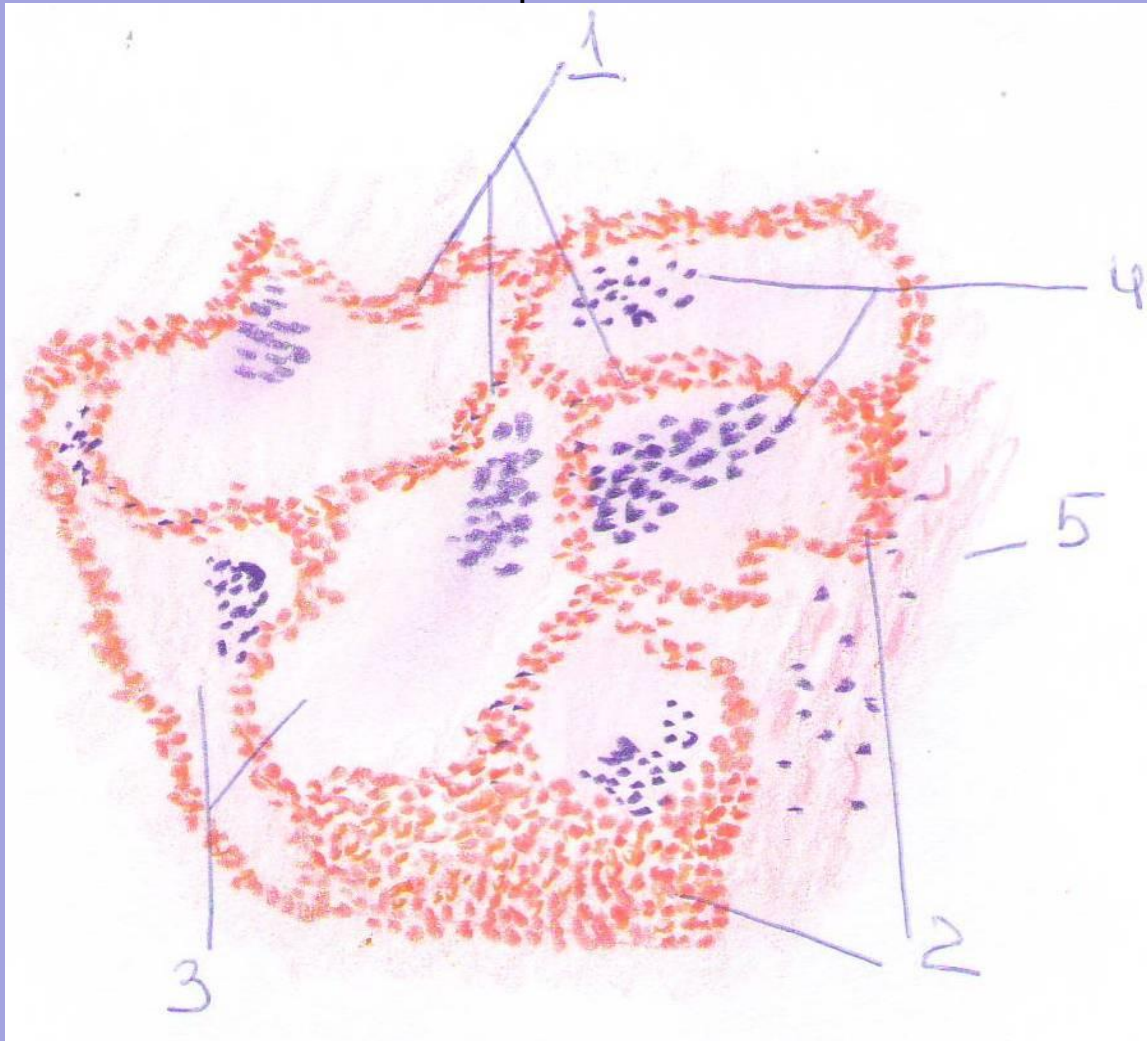


Смешанный тромб



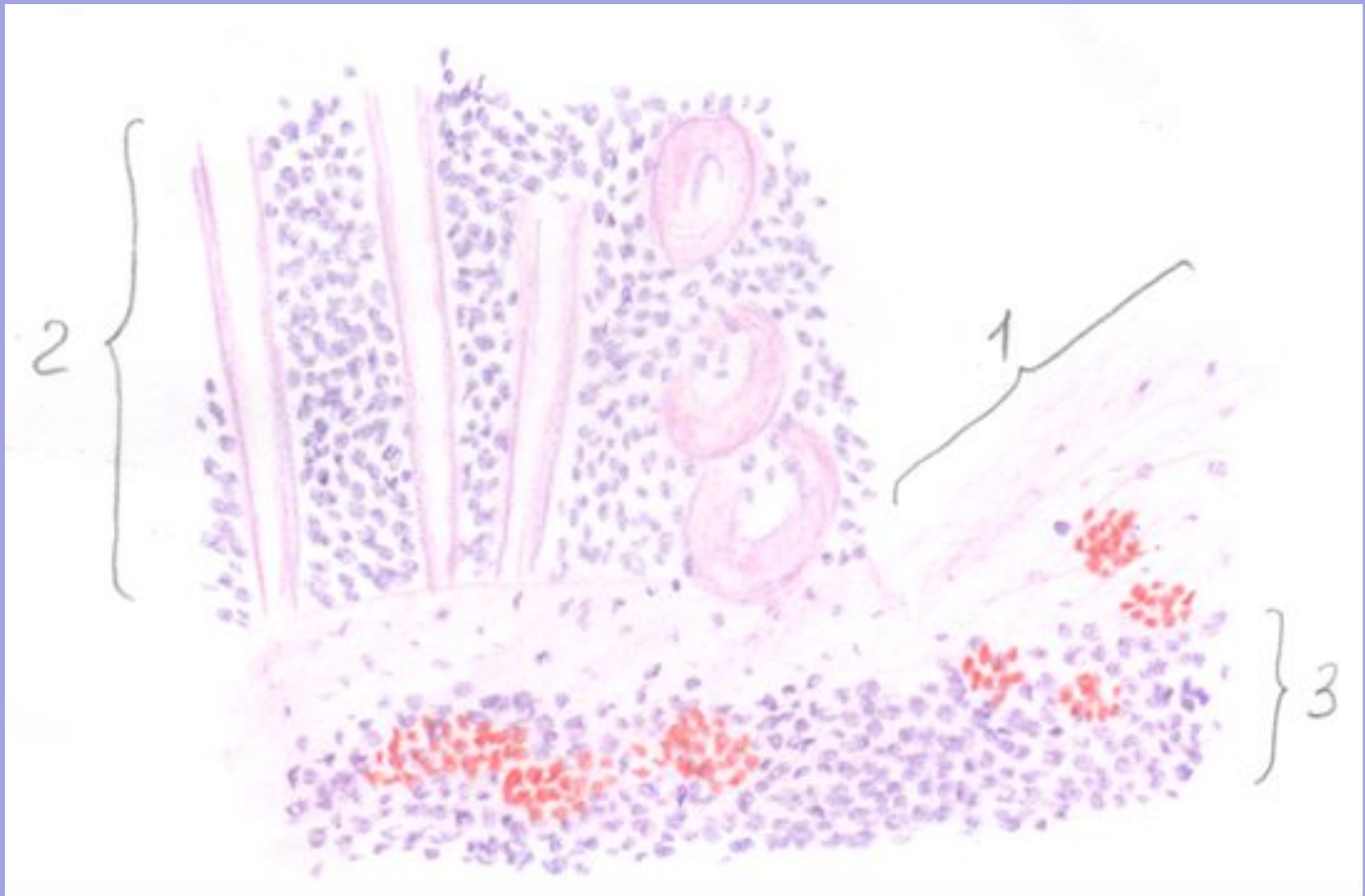
- 1. масса тромба, обтурирующая кровеносный сосуд,
- 2. стенка сосуда,
- 3. белый тромб, состоящий из масс фибрина, лейкоцитов, тромбоцитов и небольшого количества эритроцитов,
- 4. красный тромб, состоящий из масс эритроцитов, фибрина, и небольшого количества лейкоцитов, тромбоцитов,
- 5. начало организации тромба (врастание в него соединительной ткани со стороны стенки сосуда).

Серозная пневмония



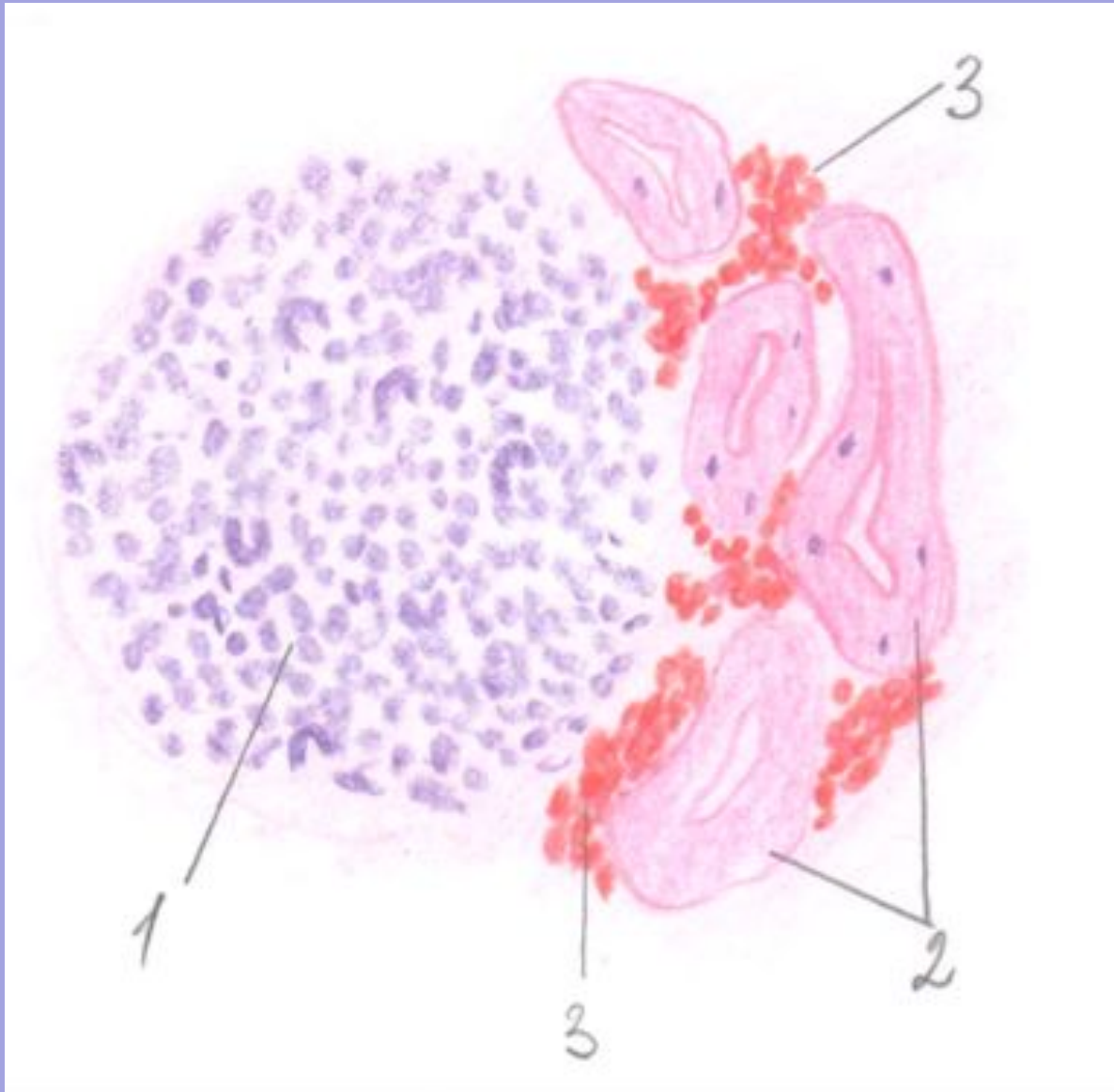
- 1. Резко инъецированные сосуды в межальвеолярной интерстициальной ткани (воспалительная гиперемия);
- 2. Резко инъецированный крупный легочный сосуд;
- 3. Серозный экссудат в просвете альвеол;
- 4. Скопление ПЯЛ, десквамированного эпителия, лимфоцитов в серозном экссудате;
- 5. Интерстициальная ткань в состоянии отека.

Дифтереритический колит



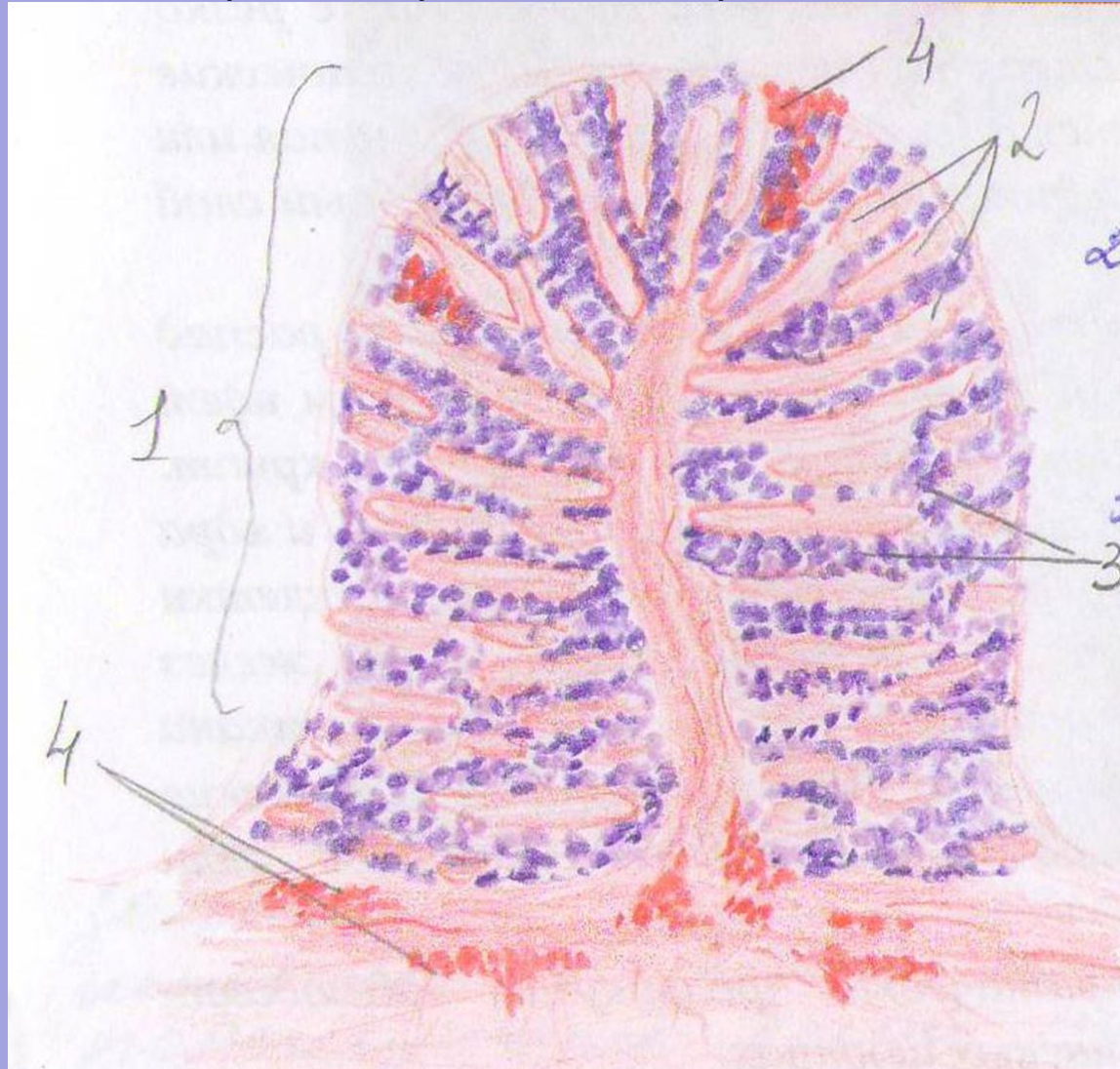
- 1. Зона глубокого некроза слизистой и части подслизистой толстого кишечника;
- 2. Дистрофически и некробиотически измененная часть слизистой кишечника, резко инфильтрированная лейкоцитами;
- 3. Вал пограничного воспаления.

Гнойный нефрит



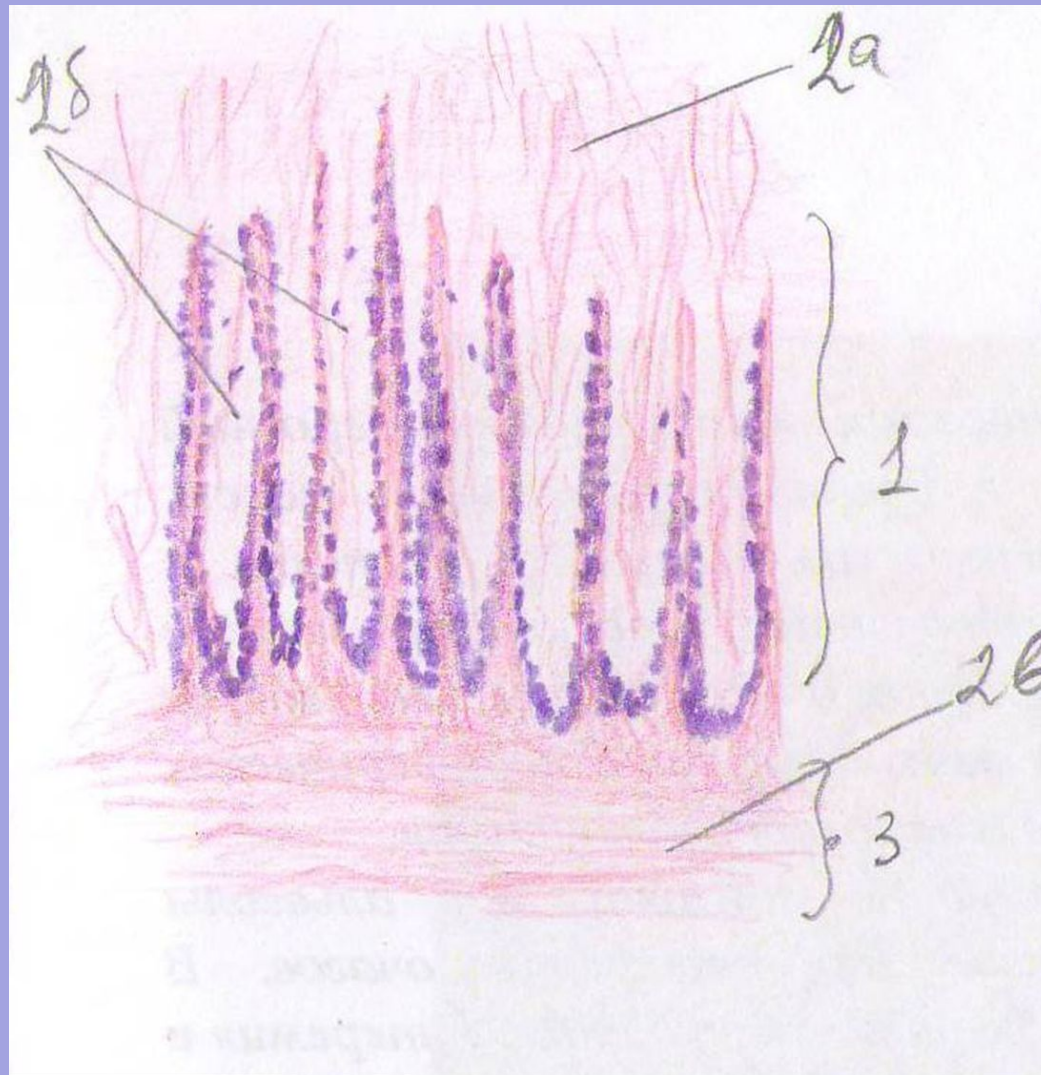
- 1. Микроабсцесс в почечной ткани на месте почечного клубочка;
- 2. Почечные канальцы в состоянии зернистой дистрофии;
- 3. Межканальцевые капилляры в состоянии острой воспалительной гиперемии.

Острый катаральный энтерит



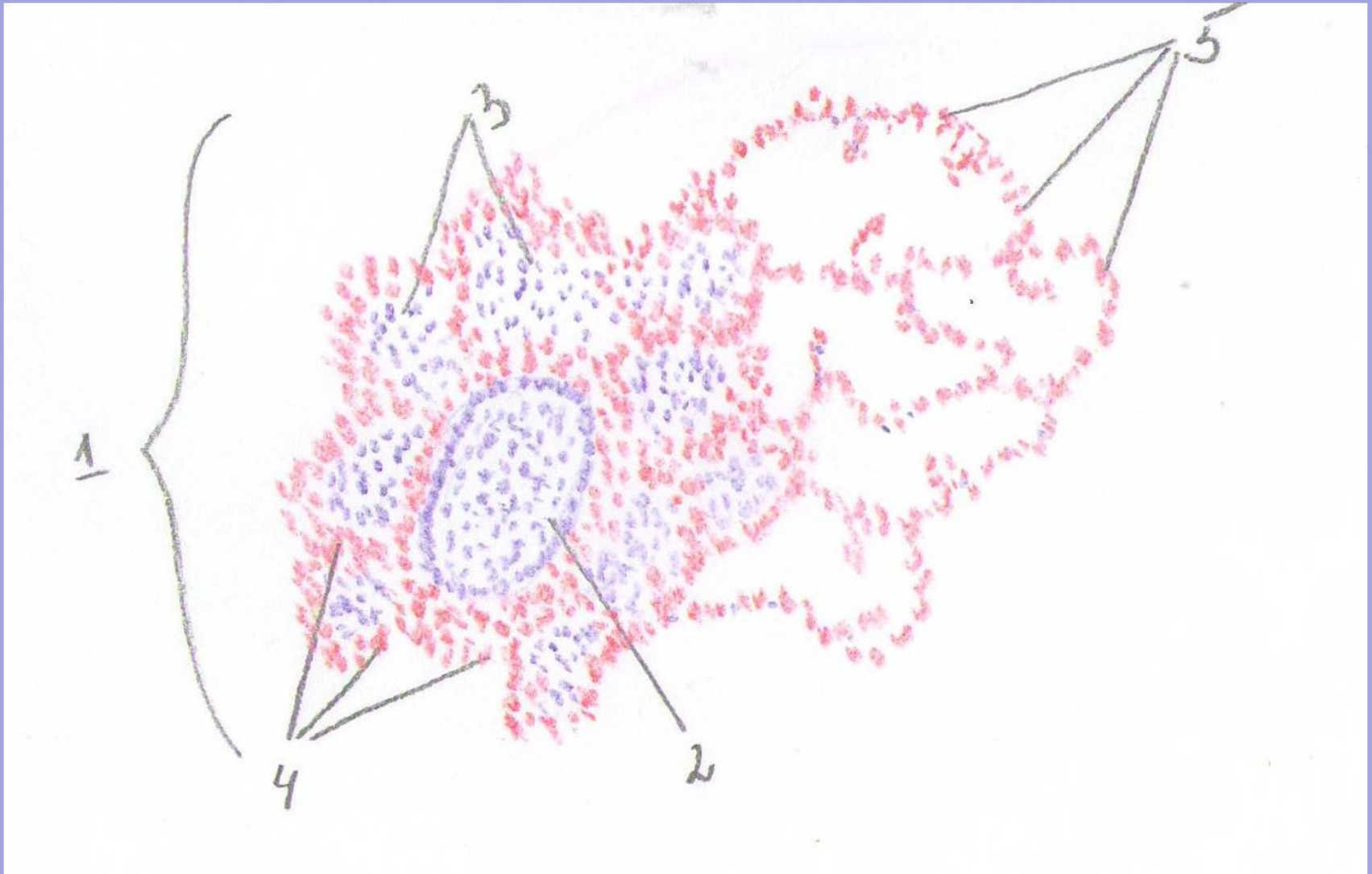
- 1. Слизистая оболочка кишечника в состоянии острого катара;
- 2. Утолщенные и отечные ворсинки с десквамированным эпителием;
- 3. Катаральный экссудат в просвете между ворсинками;
- 4. Гиперемированные сосуды;
- 5. Подслизистая оболочка в состоянии отека.

Хронический катаральный энтерит



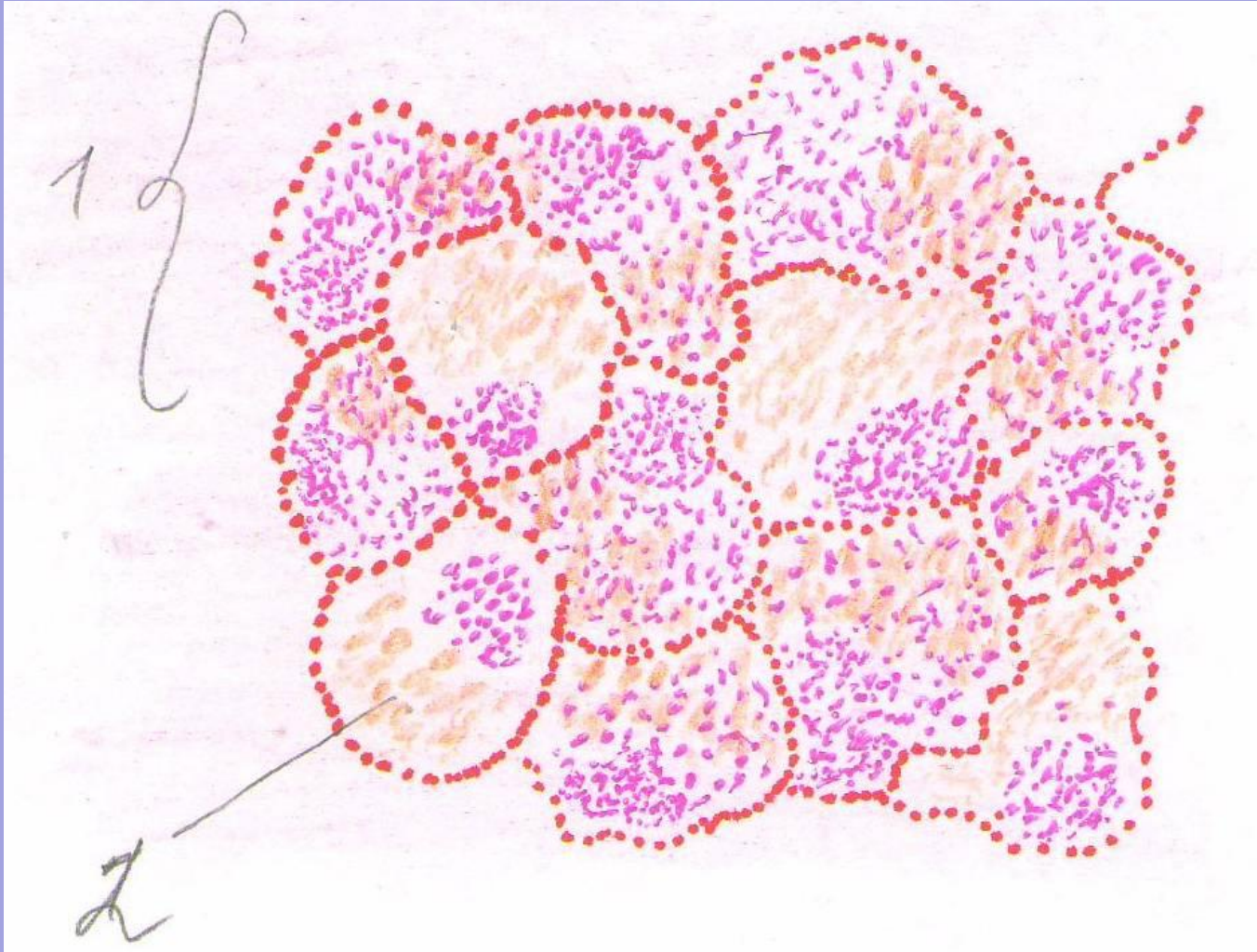
- 1. Слизистая оболочка кишечника в состоянии атрофии;
- 2. Разросшаяся соединительная ткань:
 - А. над слизистой;
 - Б. между ворсинками;
 - В. В подслизистой оболочке;
- 3. Утолщенная подслизистая оболочка за счет разраста в ней соединительной ткани.

Катаральная бронхопневмония



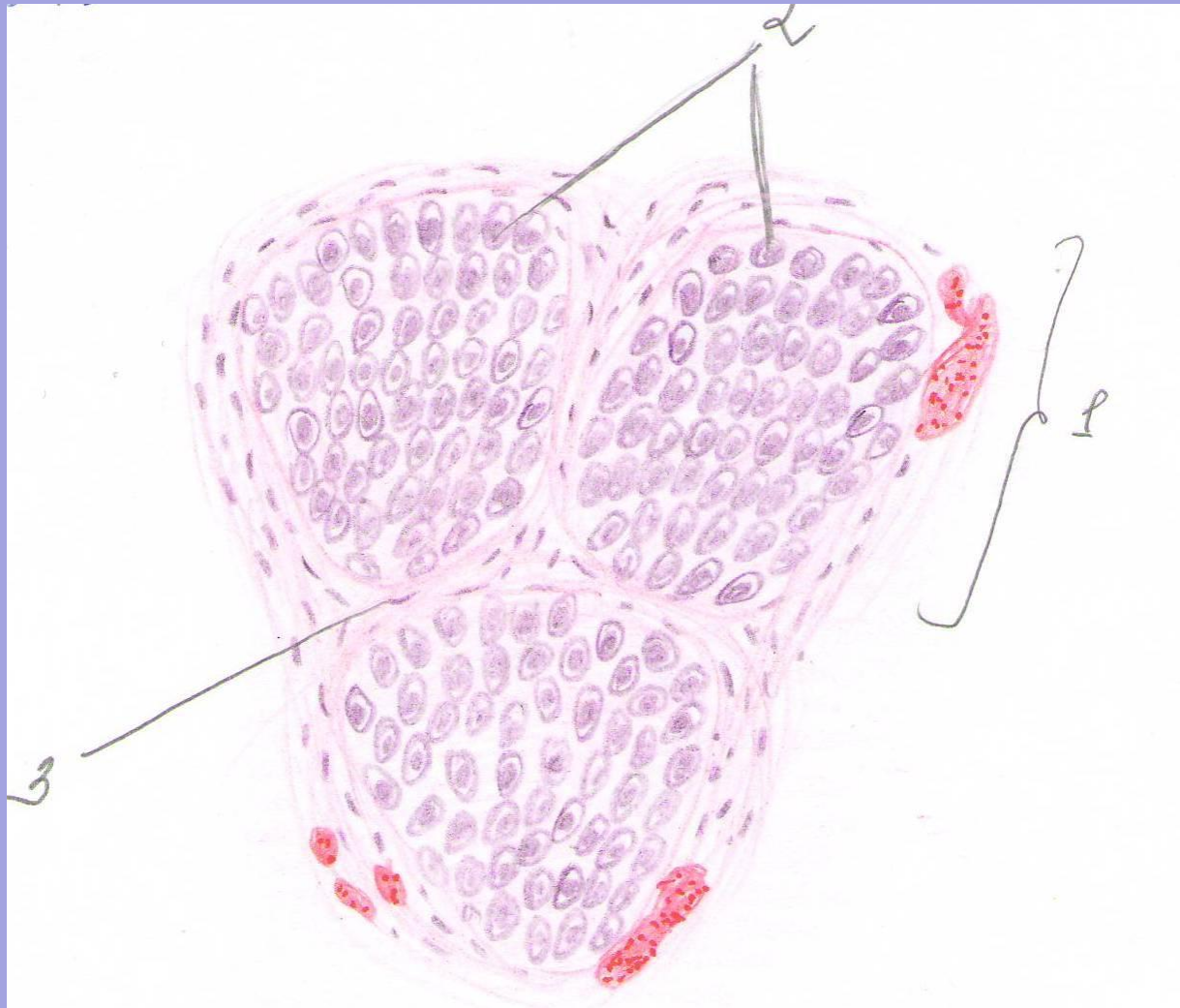
- 1. Зона легкого в состоянии катарального воспаления;
- 2. Бронх, заполненный катаральным экссудатом;
- 3. Альвеолы, заполненные катаральным экссудатом;
- 4. Сосуды в состоянии воспалительной гиперемии;
- 5. Альвеолы в состоянии компенсаторной эмфиземы.

Гнойно-геморрагическая пневмония



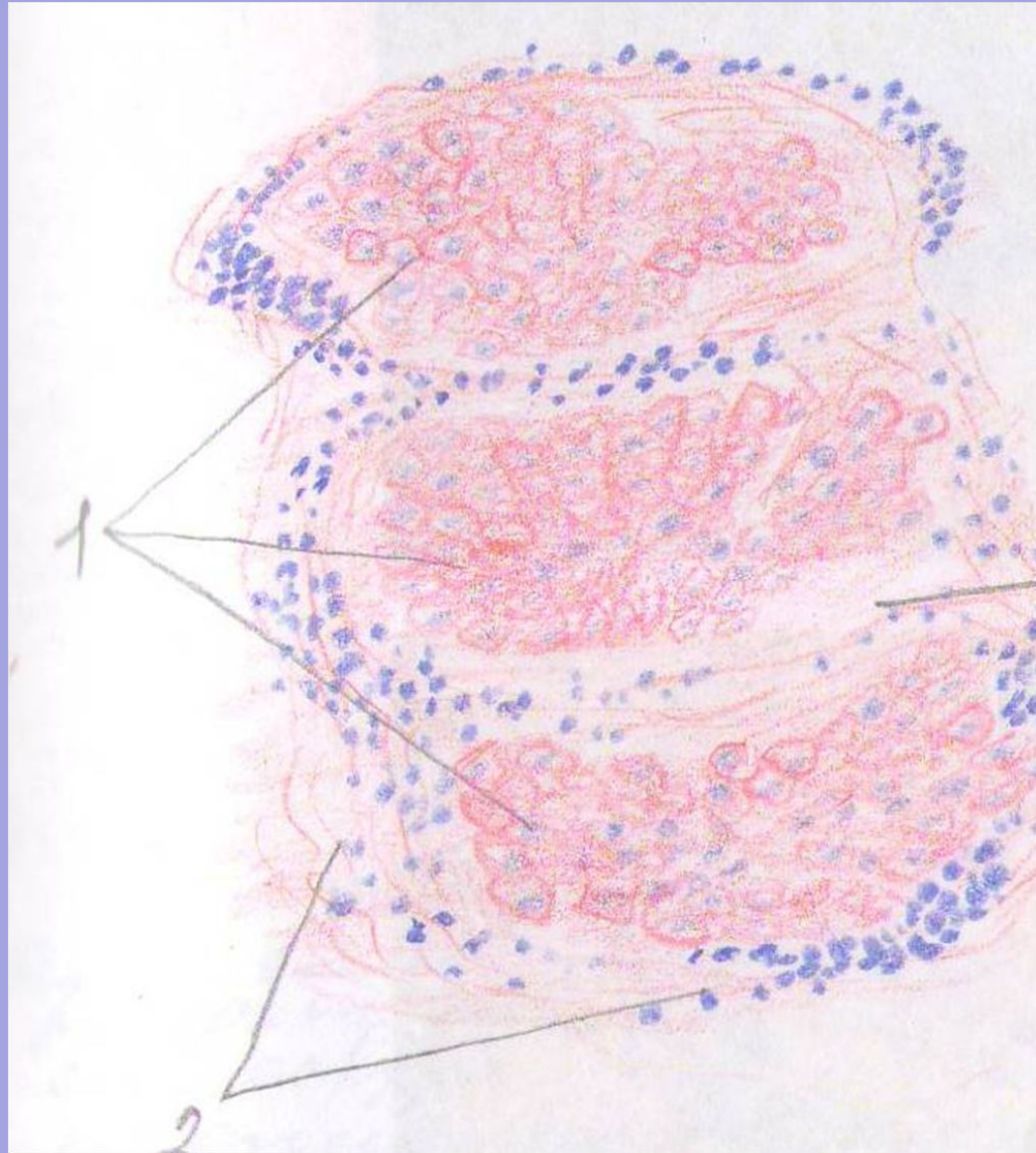
- 1. Альвеолы, заполненные гнойно-геморрагическим экссудатом
- 2. Резко инъецированный сосуд в состоянии острой воспалительной гиперемии

Билиарный цирроз печени



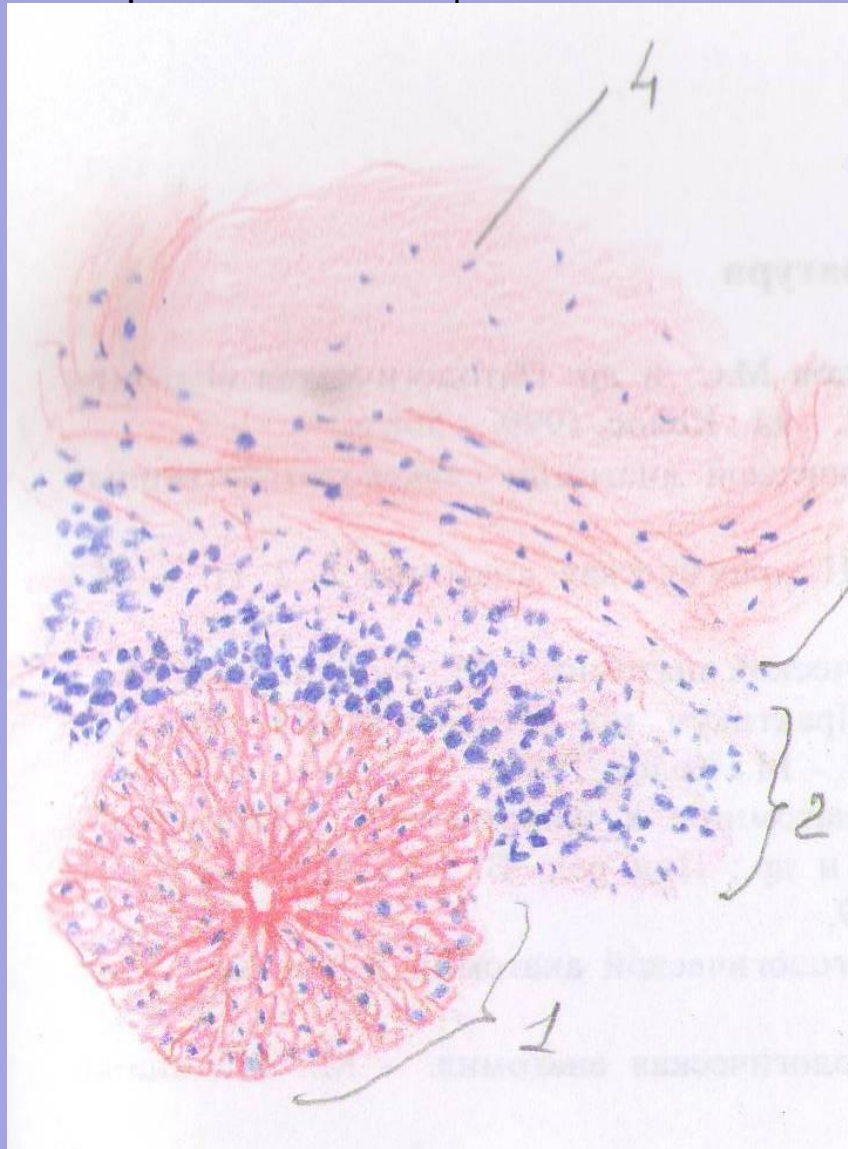
- 1. Зона билиарного цирроза печени
- 2. Уменьшенная печеночная долька в состоянии атрофии из-за разраста соединительной ткани
- 3. Разрост соединительной ткани в междольковом пространстве печени

Атрофический цирроз печени



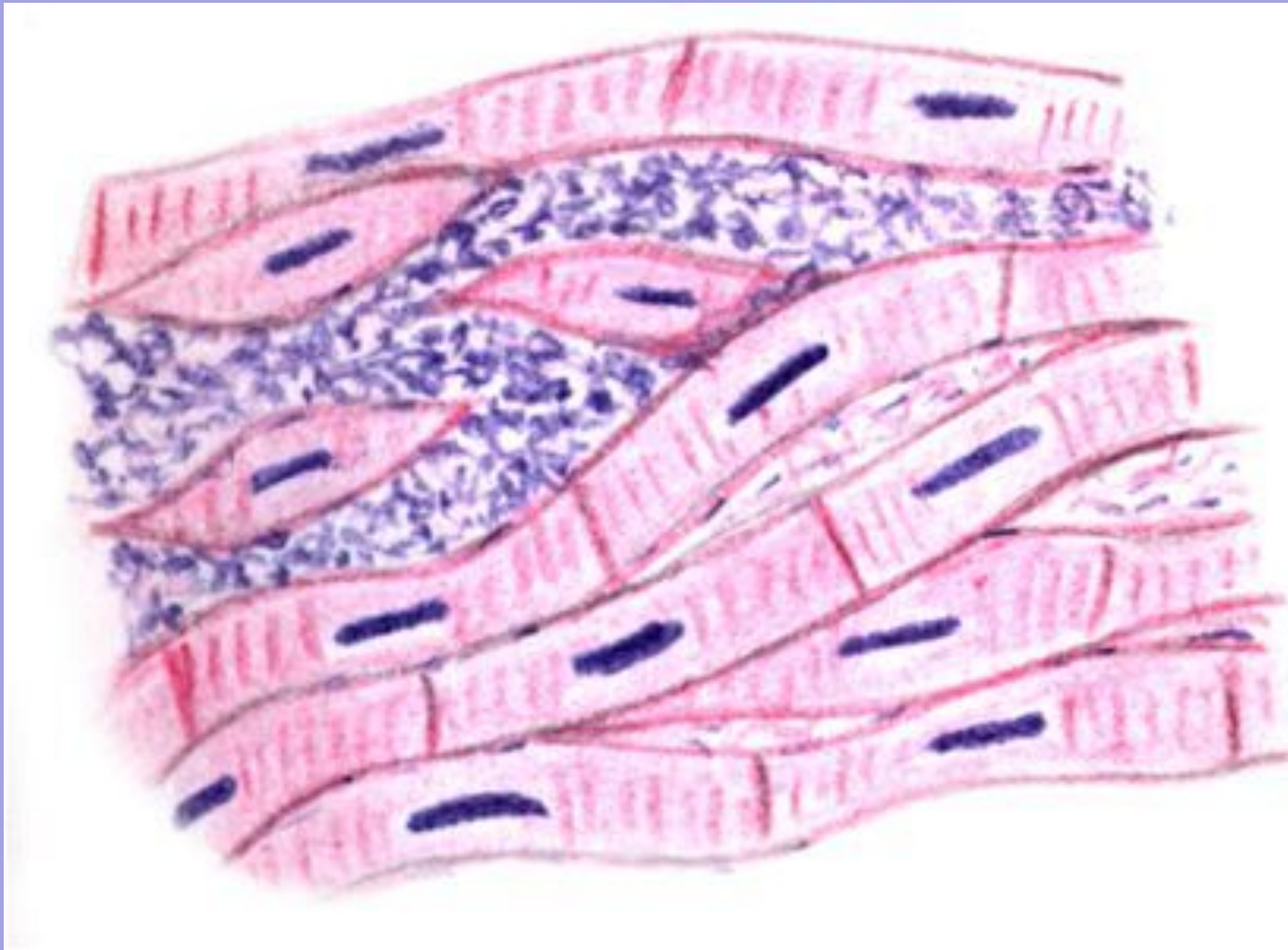
- 1. Атрофированные, уменьшенные в объеме печеночные дольки;
- 2. Обширные и широкие поля соединительной ткани, окружающие атрофированные печеночные дольки.

Хронический абсцесс печени



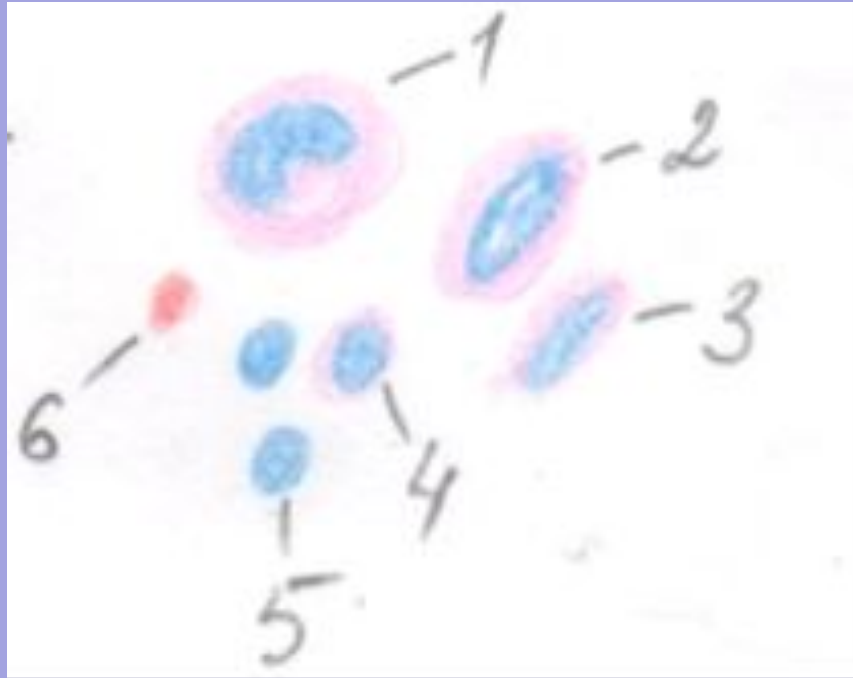
- 1. Относительно не измененная печеночная долька;
- 2. Зона перифокального воспаления с выраженной клеточной инфильтрацией;
- 3. Соединительнотканная капсула;
- 4. Полость абсцесса (массы гноя)

Продуктивный миокардит



В строме миокарда отмечается диффузная пролиферация гистиоцитов, моноцитов, лимфоидных, эпителиоидных, плазматических клеток. Мышечные клетки при этом сдавливаются, атрофируются. Исход – кардиосклероз.

Продуктивный миокардит



1. Макрофаг.
2. Гистиоцит.
3. Фиброцит.
4. Малый лимфоцит.
5. Фибробласт.
6. Эритроцит.