

ЭТЮД ГОЛОВЫ ЧЕЛОВЕКА С НАТУРЫ.

7Б КЛАСС

ПРЕДМЕТ СКУЛЬПТУРА

ПРЕПОДАВАТЕЛЬ ОСТАЩЕНКО АЛЕКСАНДР ВЛАДИМИРОВИЧ

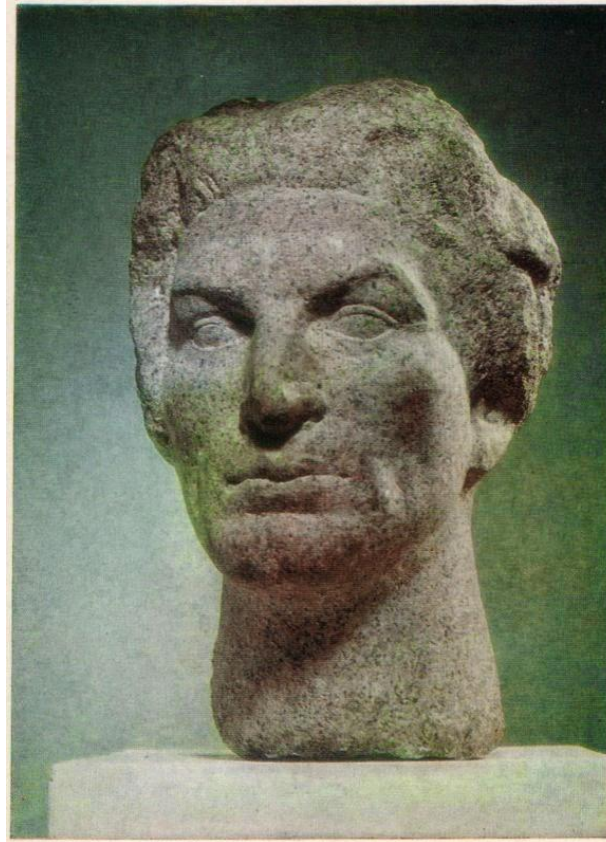
МБУ ДО «ДШИ №1 ИМ. С. В. ГЕРАСИМОВА»

МОЖАЙСК

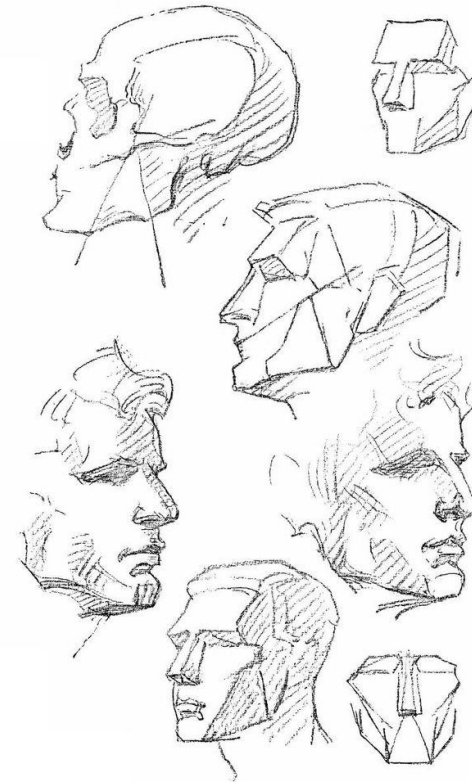
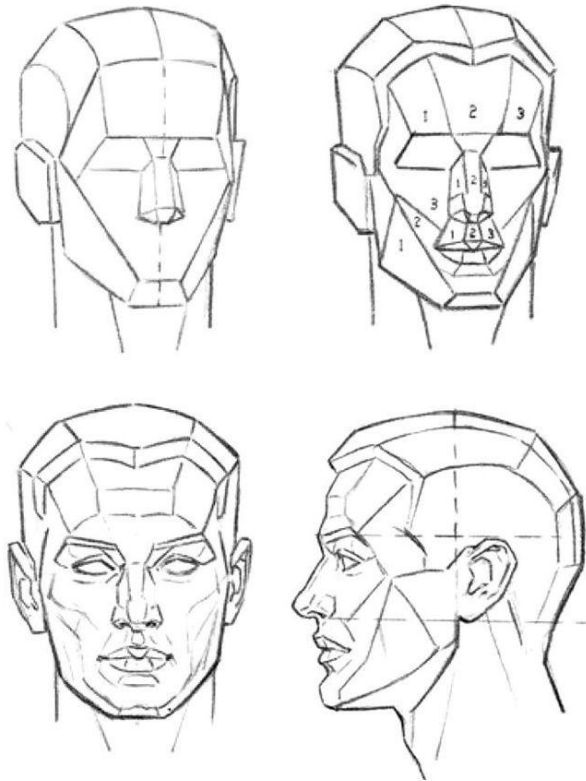
17.04.2020



Портрет



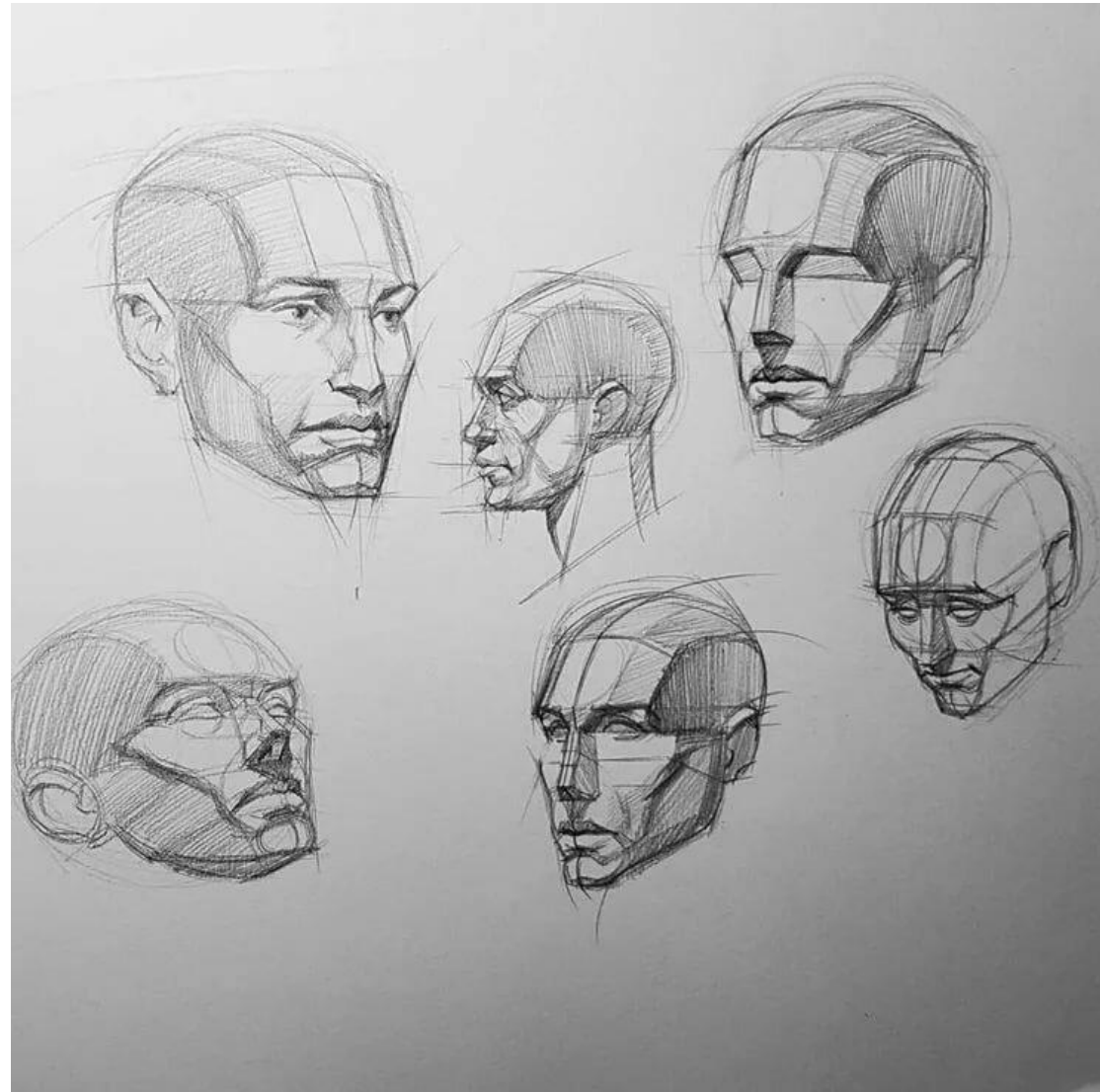
Работа над портретом начинается с изучения натуры



Работа над портретом начинается с изучения натуры.

В начале делаем зарисовки-наброски со всех ракурсов

- анфас,
- два профиля
- три четверти слева и справа
- формат А4, карандаш.



Задание первого урока – наброски с натуры.

При выполнении набросков обращаем особое внимание на характер головы модели:

- пропорции,
- индивидуальные особенности натуры,



Мои рекомендации при выполнении набросков

не торопимся передавать детали,

- стараемся обобщить основные объёмы головы – лицевая часть, затылочная, боковые части голова,

- надо увидеть объём головы в целом, опираясь на основные точки, которые мы изучали с вами в процессе лепки черепа человека (лобные бугры, теменные бугры, скулы, подбородок)

- на лицевой части основные соотношения от подбородка до основания носа, от основания носа до бровей, от бровей до границы роста волос должны быть равными, не забываем об этом,

- если смотреть в профиль, то ухо должно находиться на одной линии с носом, и расположено посередине головы (между затылком и лбом,

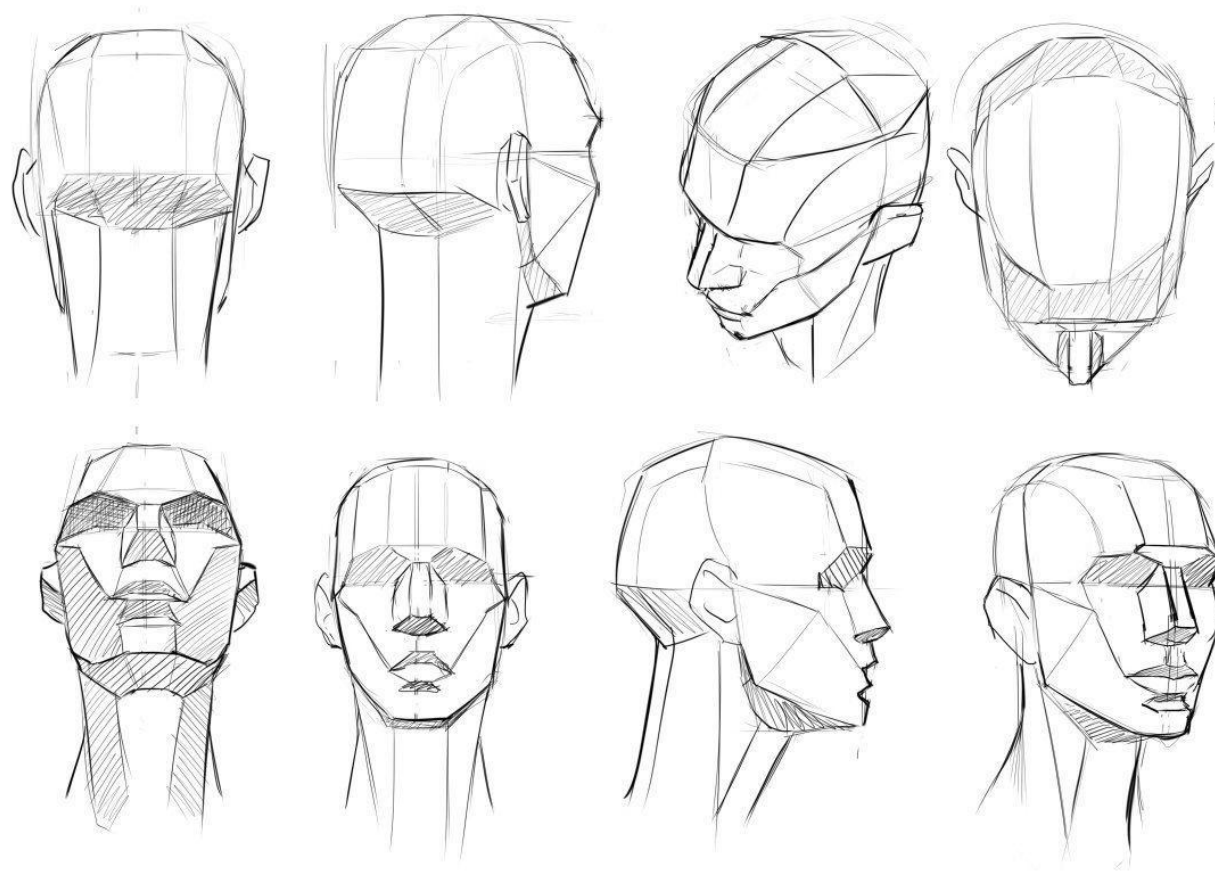
- линия глаз делит голову пополам, проверяем это на своих набросках,

- объём головы передаём с помощью света и тени штрихом,

- постарайтесь во время набросков правильно осветить голову натуры таким образом, чтобы наиболее ярко была выявлена форма.

ОЧЕНЬ ВАЖНЫЙ МОМЕНТ!

стараяемся увидеть
объём головы в
целом, опираясь на
основные точки,
которые мы
изучали с вами в
процессе лепки
черепа человека
(лобные бугры,
теменные бугры,
скулы, подбородок)

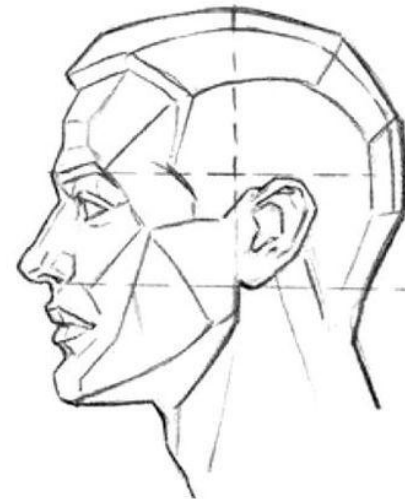
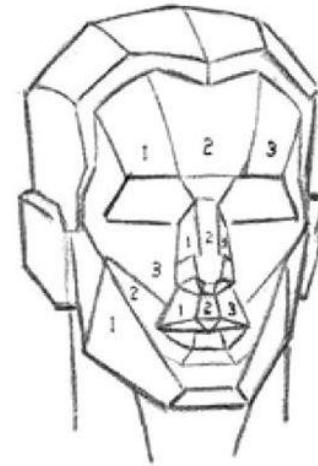
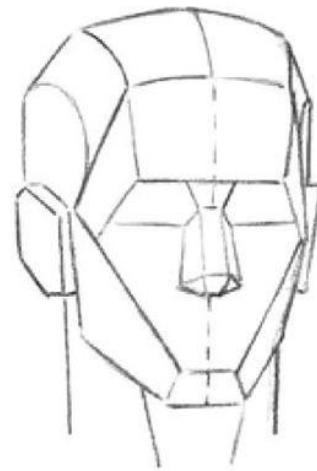


Вспомнить о пропорциях и основных точках ГОЛОВЫ

- на лицевой части
основные соотношения от
подбородка до основания
носа, от основания носа до
бровей, от бровей до
границы роста волос
должны быть равными, не
забываем об этом,

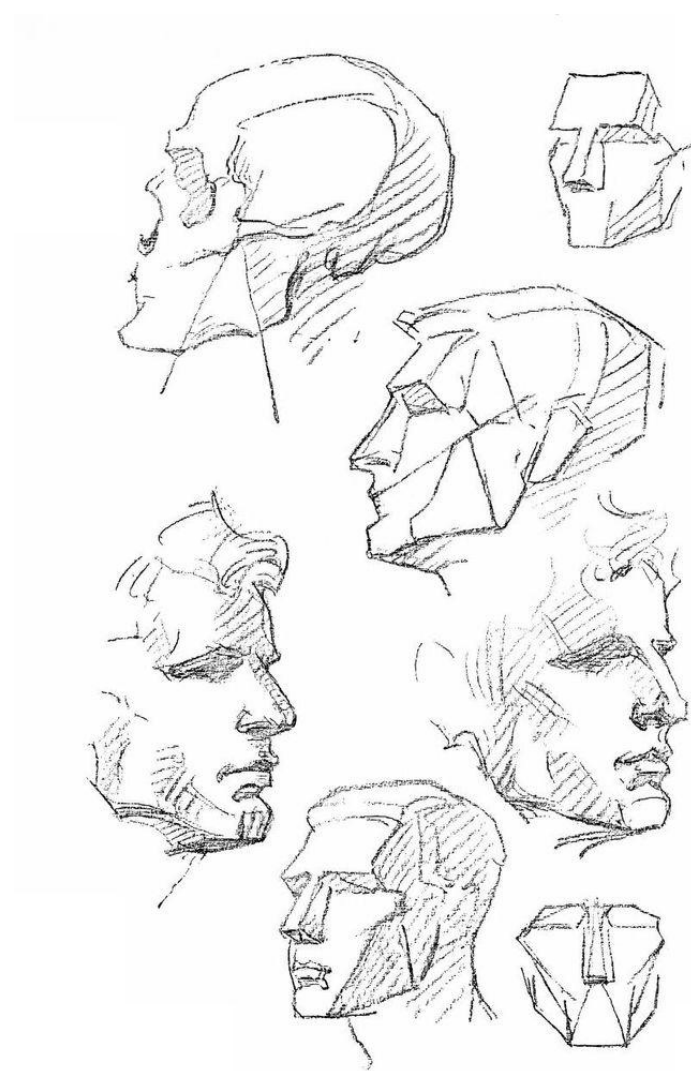
- если смотреть в профиль,
то ухо должно находиться на
одной линии с носом, и
расположено посередине
головы (между затылком и
лбом,

- линия глаз делит голову
пополам, проверяем это на
своих набросках,



При выполнении наброска -

- постарайтесь во время набросков правильно осветить голову натуры таким образом, чтобы наиболее ярко была выявлена форма.
- объём головы передаём с помощью света и тени широким штрихом.



Задачи первого урока

- Внимательно изучить характер головы человека, которого собираетесь лепить.
- Проанализировать индивидуальные особенности.
- Выполнить не менее 5-6 набросков с натуры, формат А4, карандаш.
- Готовые наброски подписать с лицевой стороны большими чёткими буквами фамилия , класс.
- Сфотографировать при хорошем освещении поштучно, кадрировать(мне не интересно, какого цвета у вас полы и какие узоры на коврах – ирония!).
- Выслать фото в вашу группу ВК для корректировки и обсуждения.
- Желаю удачи!