

# Соединения верхней конечности

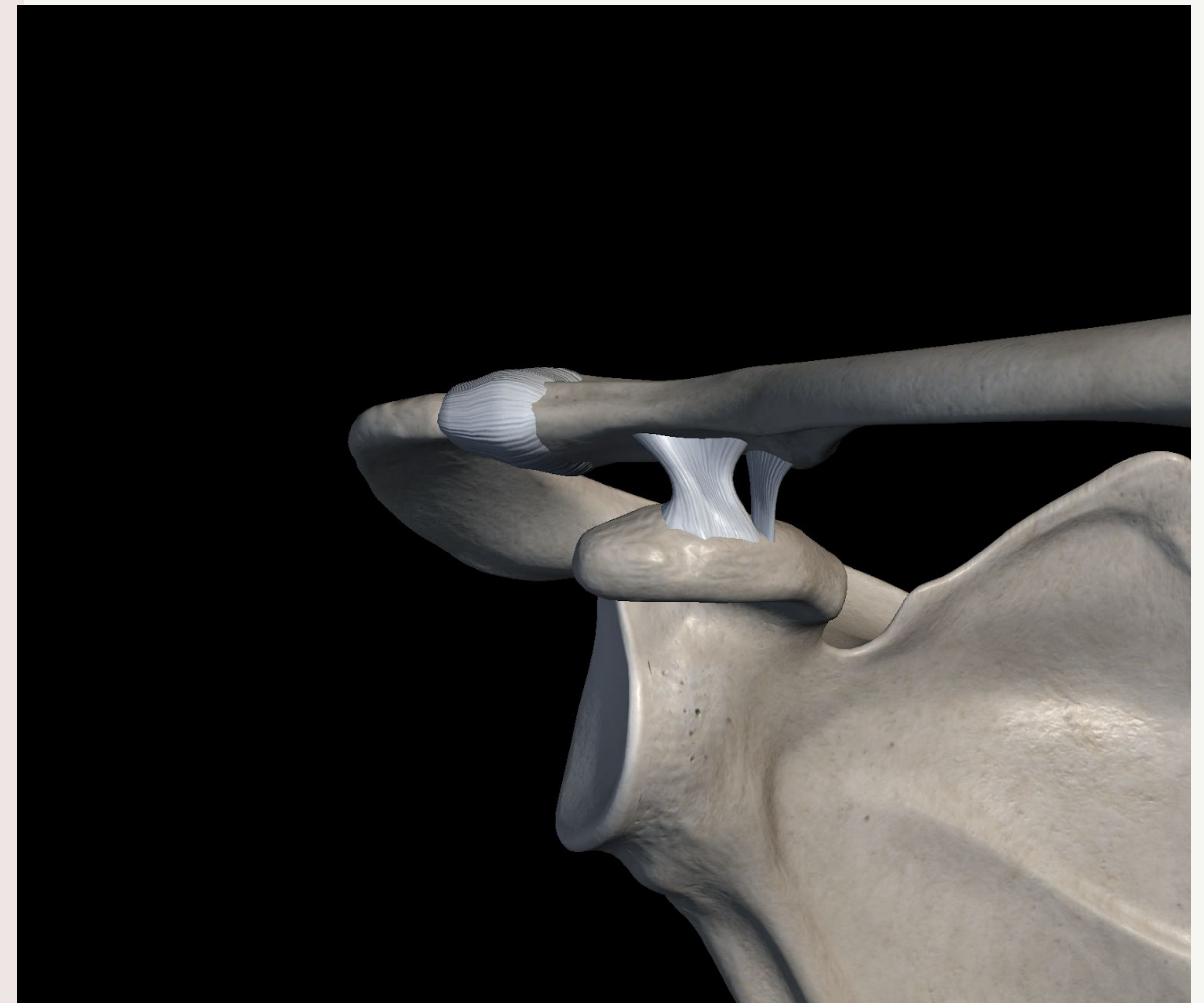


- Соединения костей пояса верхней конечности между собой  
(Акромиально-ключичный сустав)
- Соединение костей пояса верхней конечности с грудиной  
(Грудино-ключичный сустав)
- Соединения костей пояса верхней конечности с грудной клеткой  
(Синсаркоз)
- Собственные соединения лопатки
- Соединения костей пояса верхней конечности  
(Плечевой сустав)
- Соединение костей свободной конечности между собой  
(Локтевой сустав, соединения костей предплечья, лучезапястный сустав, соединение костей кисти)

# Соединения костей пояса верхней конечности между собой

Акромиально-ключичный сустав, art.acromioclavicularis

- плоский, многоосный
- простой, комбинированный с грудино-ключичным
- Фиксируется акромиально-ключичной и клювовидный-ключичной (состоит из трапециевидной и конической)
- В 30% имеет суставной диск



# Соединение костей пояса верхней конечности грудиной

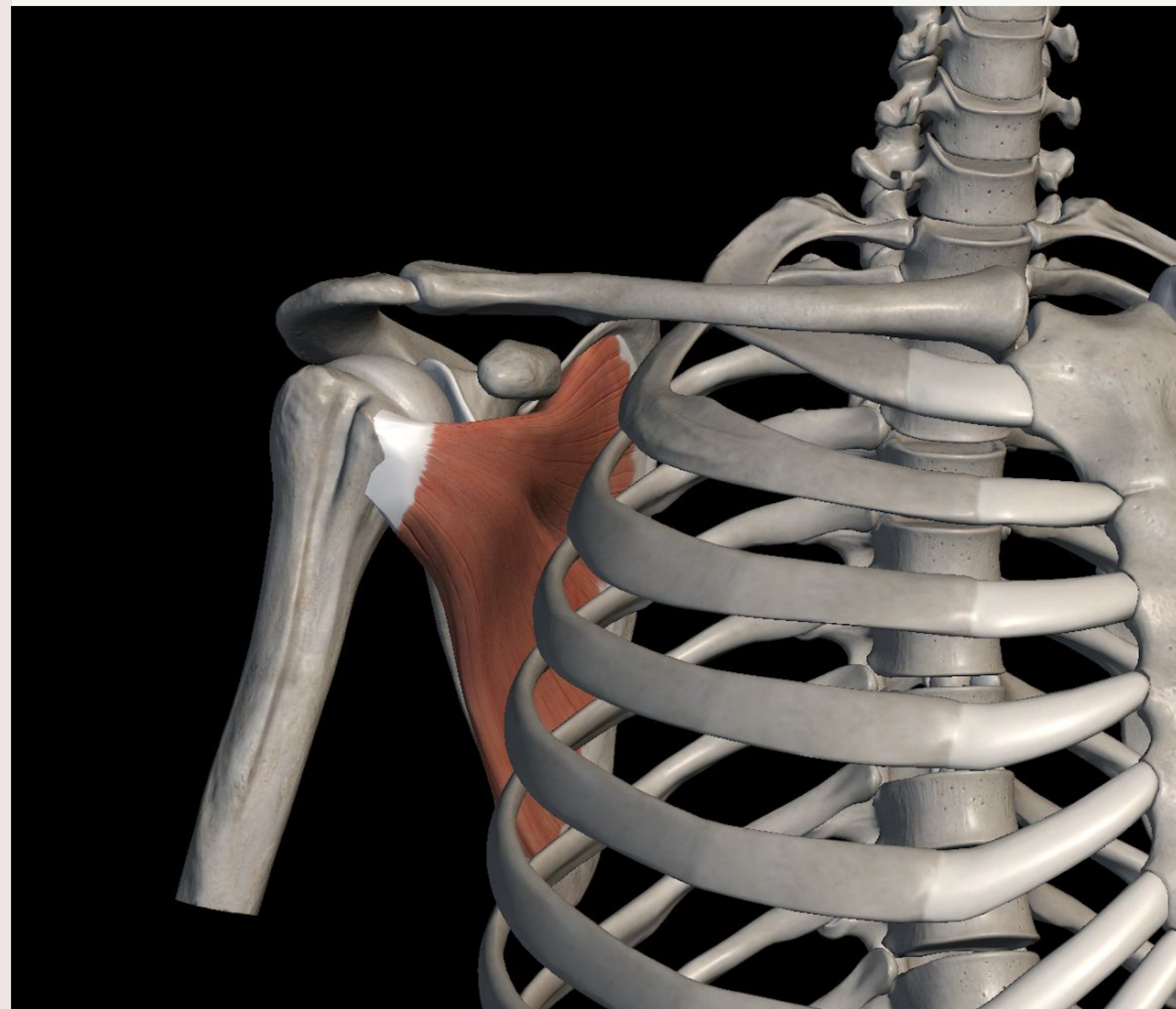
Грудино-ключичный сустав, *art.sternoclavicularis*

- Седловидный, двуосный (в 5% шаровидный, многоосный)
- Простой, комбинированный с акромиально-ключичным
- Фиксация за счёт передней и задней Грудино-ключичных, рёберно-ключичной и межключичной связок
- Есть суставной диск



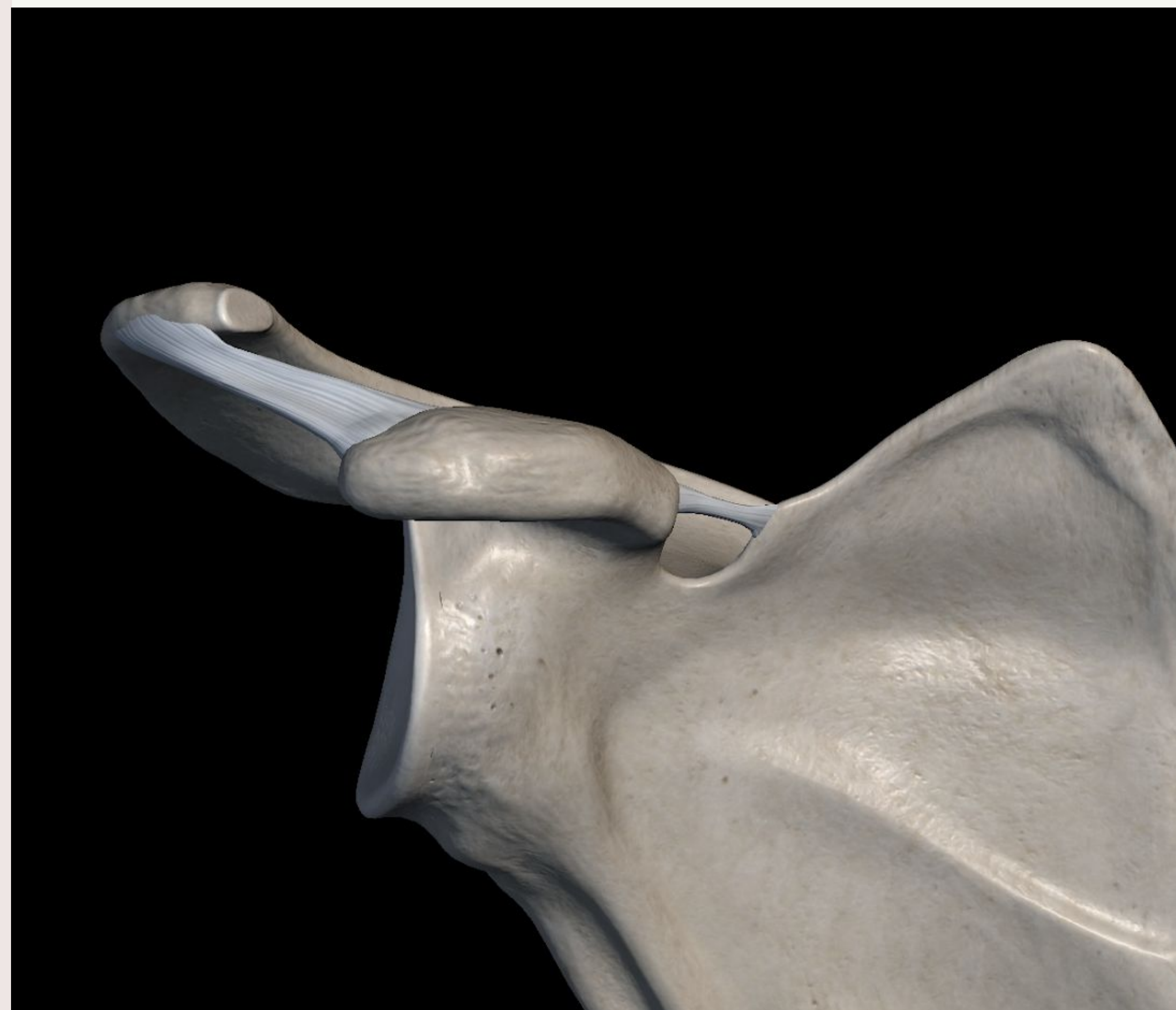
## Соединения костей пояса верхней конечности с грудной клеткой

- Синсаркоз, *synsarcosis* — соединение при помощи мышц.



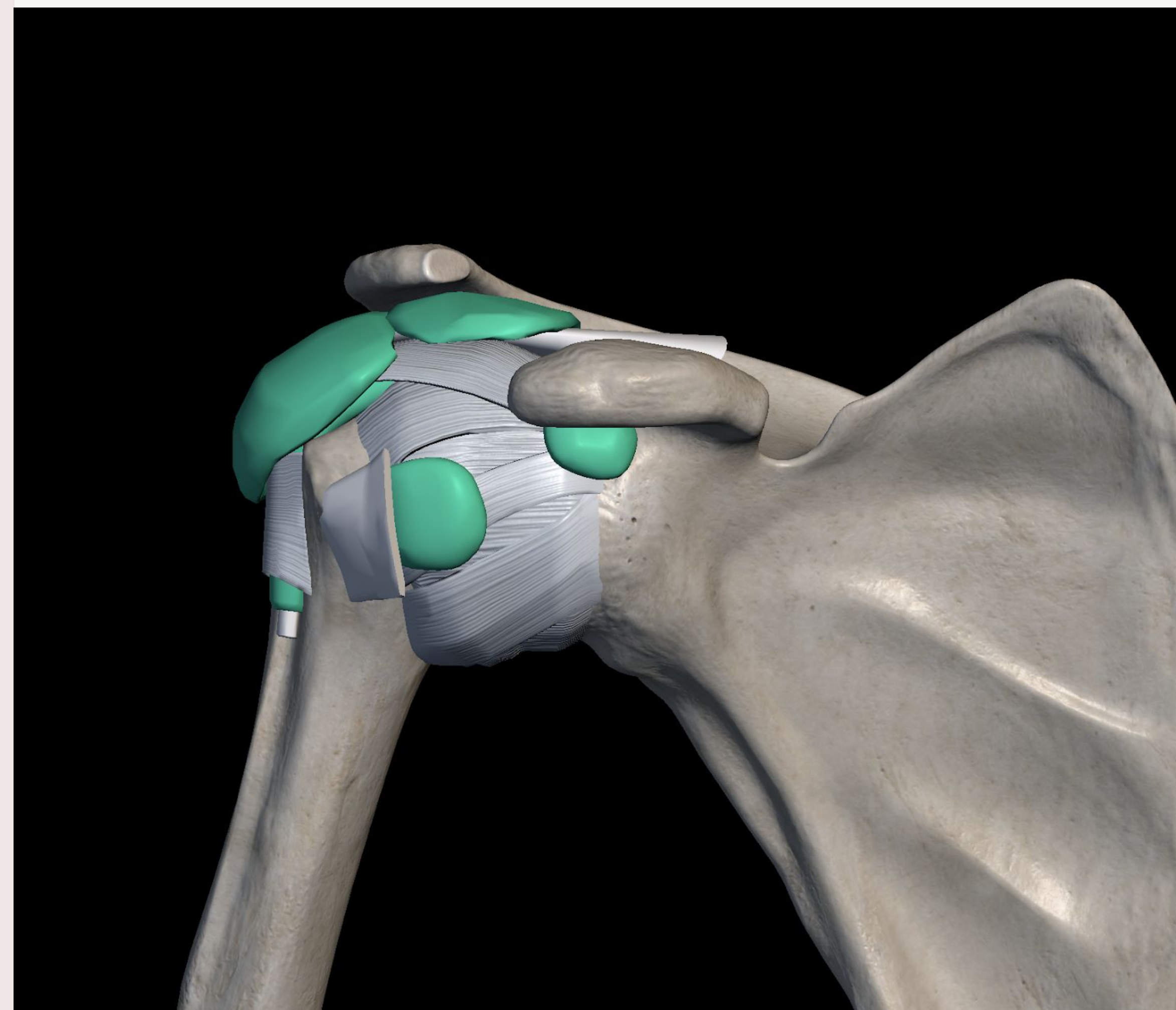
# Собственные соединения лопатки

- Синдесмозы:
- Верхняя поперечная связка лопатки
- Нижняя поперечная связка лопатки
- Клювовидно-акромиальная связка



# Соединения костей пояса верхней конечности со свободным отделом Плечевой сустав, art.humeri

- Шаровидный, многоосный
- Простой, не комбинированный
- Фиксирующим аппаратом является клювовидный-плечевая связка и суставной-плечевые
- Клювовидно-акромиальная связка ограничивает отведение до 90°



# Плечевой сустав, art.humeri

- Вспомогательный аппарат:
- Суставная губа
- Подмышечная синовиальный сумка
- Подсухожильный сумка подлопаточной мышцы
- Синовиальный межбугорковое влагалище
- Поддельтовидная сумка





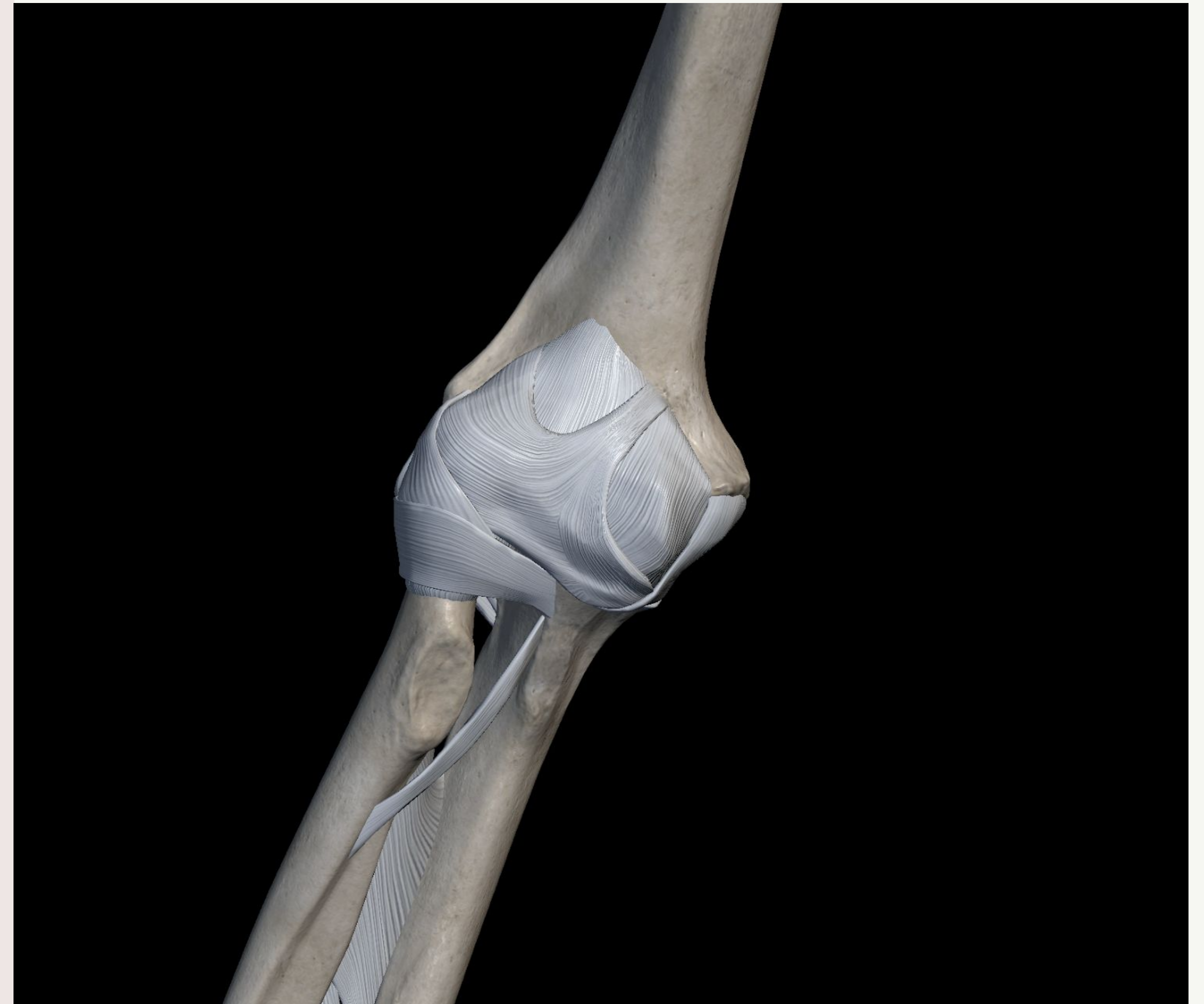
Соединения  
костей свободной  
верхней  
конечности между  
собой



# Локтевой сустав

**Art.cubiti**

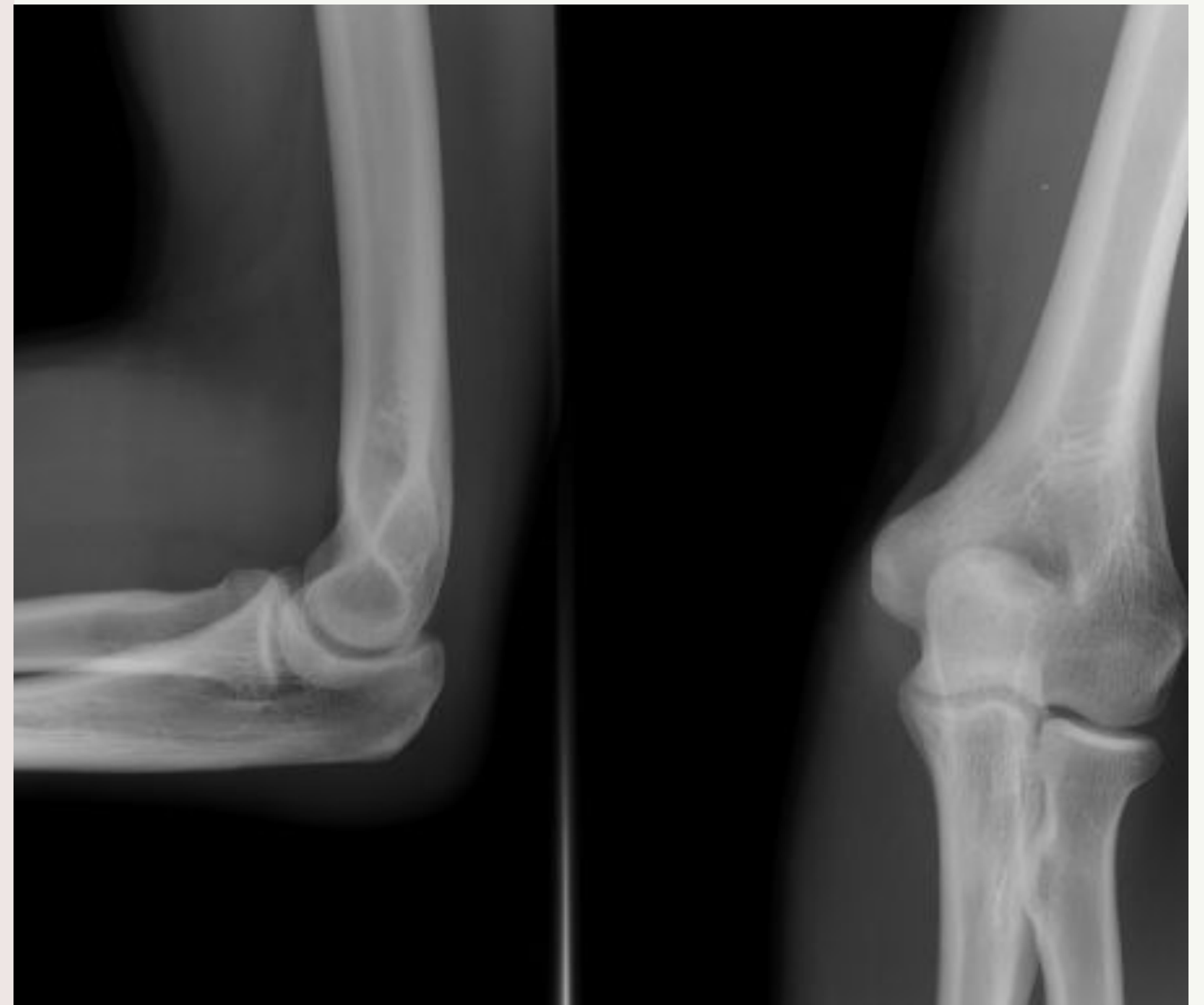
- Единственный сложный сустав, состоящий из трёх простых суставов
- Плечелоктевой
- Плечелучевой
- Проксимальный лучелоктевой



# Локтевой сустав

Плечелоктевой сустав, art.humeroulnaris

- Улитковый, одноосный
- Комбинированный с плечелучевым
- Сгибание, разгибание
- Фиксирующий аппарат общий для всего локтевого сустава:  
коллатеральные локтевая и лучевая связки и кольцевая связка лучевой кости



## Плечелучевой сустав, art.humeroradialis

- Шаровидный, двуосный
- Комбинированный с плечелоктевым, проксимальным и дистальный лучелоктевыми

## Проксимальный лучелоктевой, art.radioulnaris proximalis

- Цилиндрический, одноосный
- Комбинируется с плечелучевым и дистальный лучелоктевым

# Соединения костей предплечья

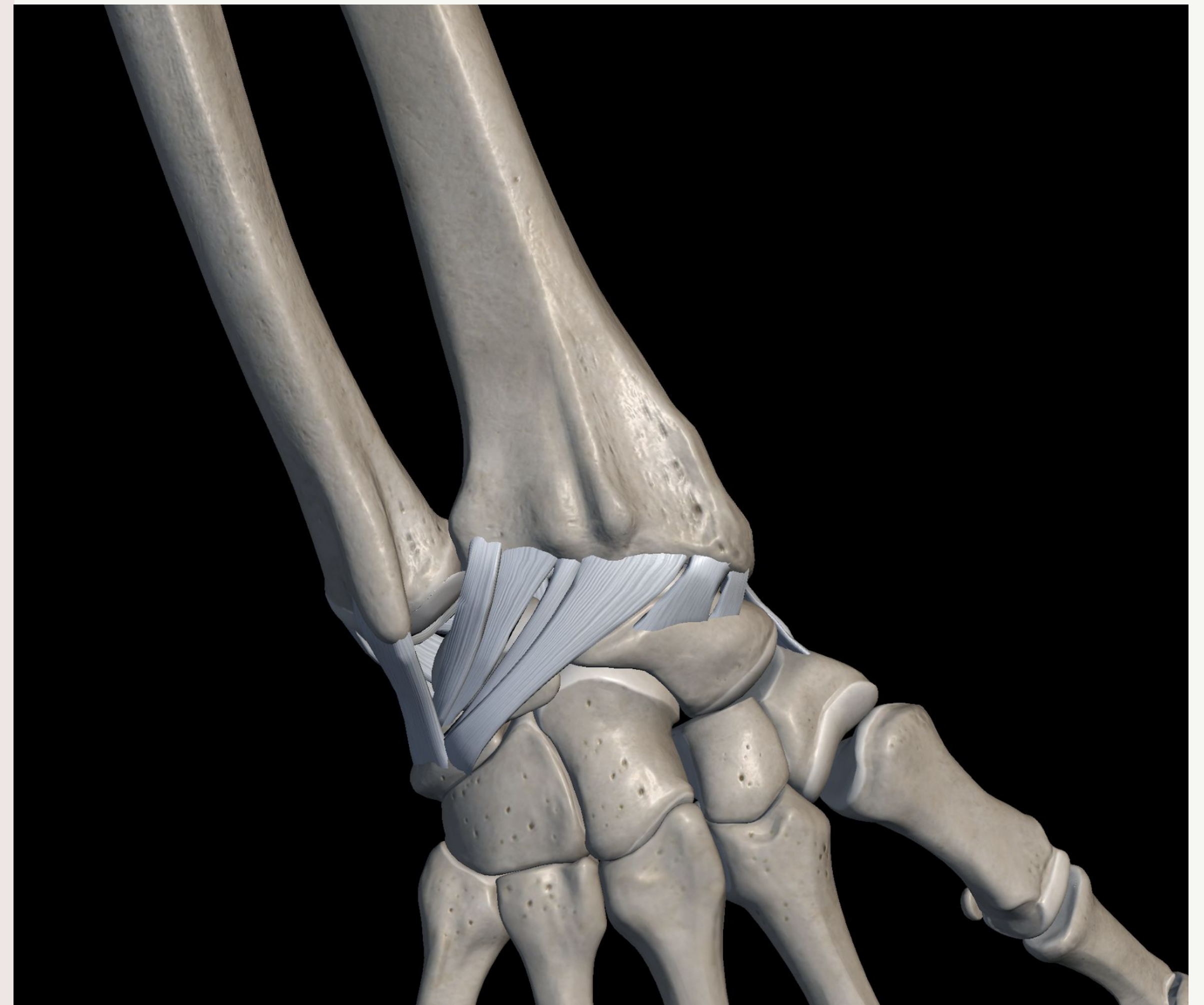
- Синдесмозы: межкостная мембрана и косая хорда
- Дистальный лучелоктевой, *art. radioulnaris distalis*
- Цилиндрический, одноосный
- Комбинированный с проксимальным лучелоктевым



# Лучезапястный сустав

art.radiocarpea

- Эллипсоидный, двуосный
- Простой, комбинированный с среднезапястным
- Фиксирующий аппарат представлен локтевой и лучевой коллатеральными связками запястья, ладонной и тыльной лучезапястными связками
- Локтевая кость отделена треугольным диском



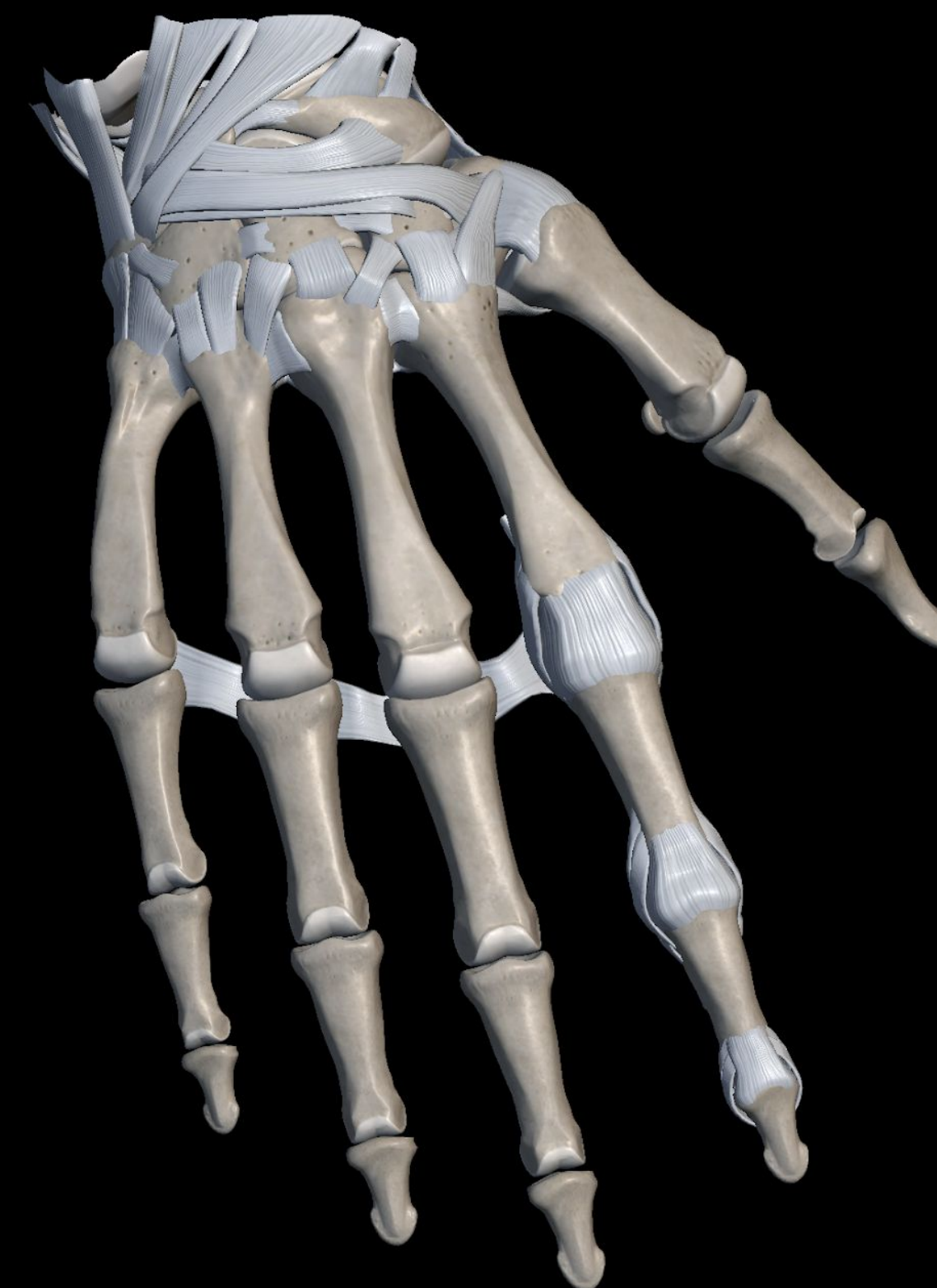
# Соединения костей КИСТИ

- Межзапястные суставы: плоские, практически неподвижные
- Среднезапястный сустав: S-образная форма. Укреплён ладонными межзапястными связками и лучистой связкой запястья.
- Запястно-пястные суставы: II-IV пальцев плоские, малоподвижные. I — седловидный.



# Соединения костей КИСТИ

- Пястной-фаланговые: II-IV шаровидные, но функционируют как эллипсоидные. Они укреплены боковыми связками и ладонными. Суставы между собой соединены поперечной пястной связкой. I — блоковидный
- Межфаланговые: блоковидные, укреплены боковыми и ладонными связками





**Спасибо за внимание**

**Над презентацией работали:  
Павлова А. К. —334Б**