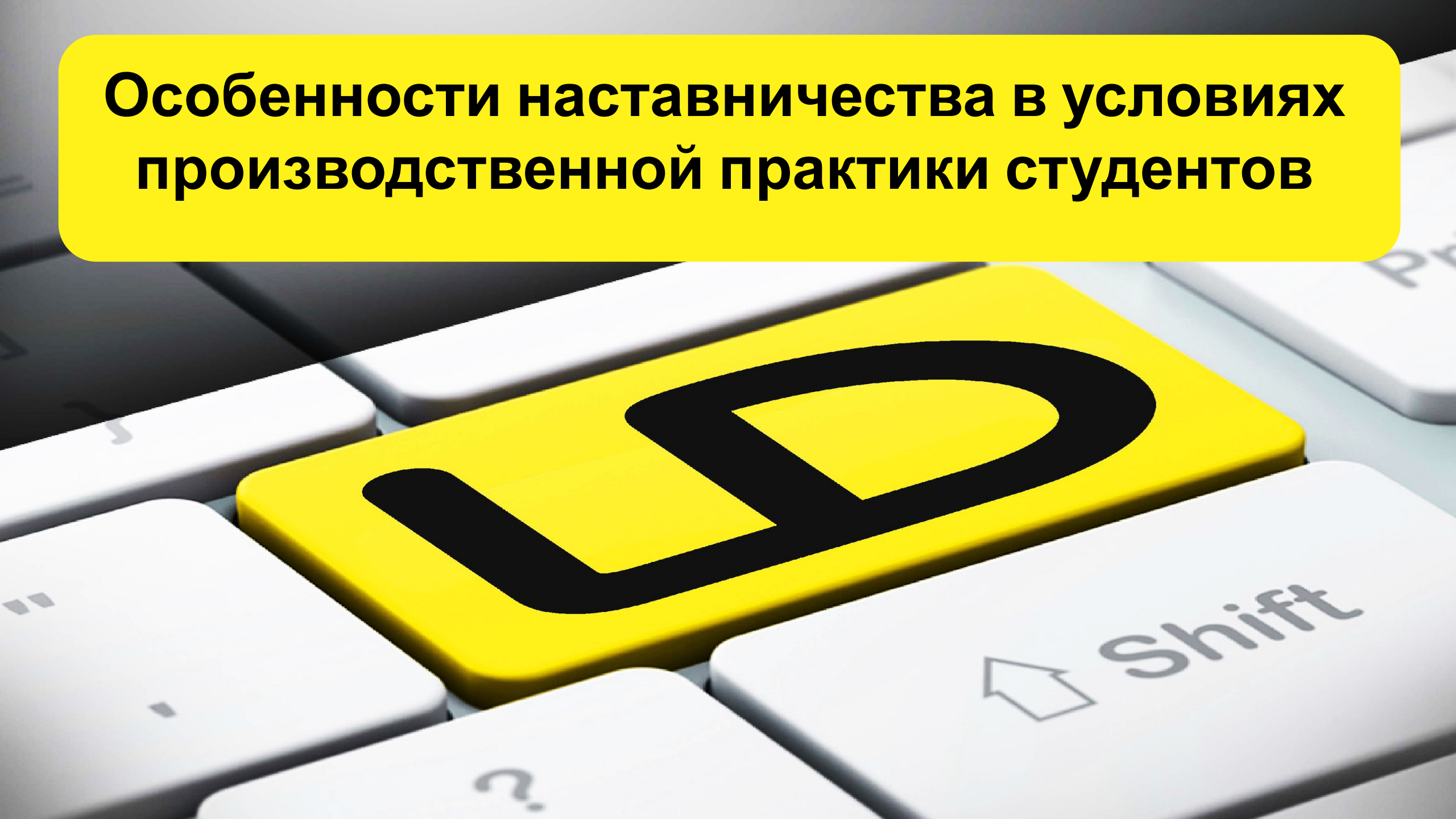


Особенности наставничества в условиях производственной практики студентов



О ПРЕДПРИЯТИИ



ООО

«ЧелябинскСпецГражданСтрой»

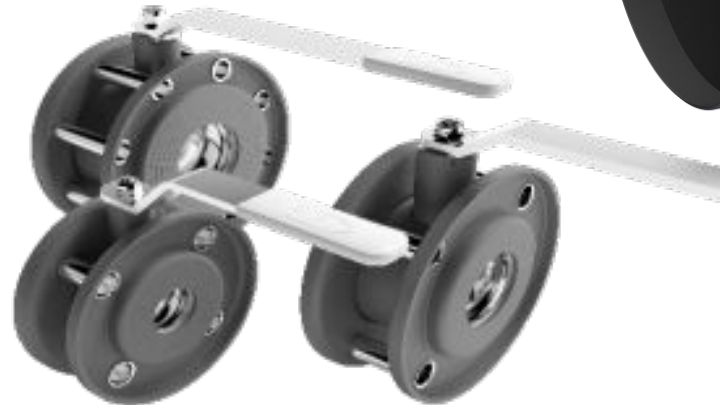
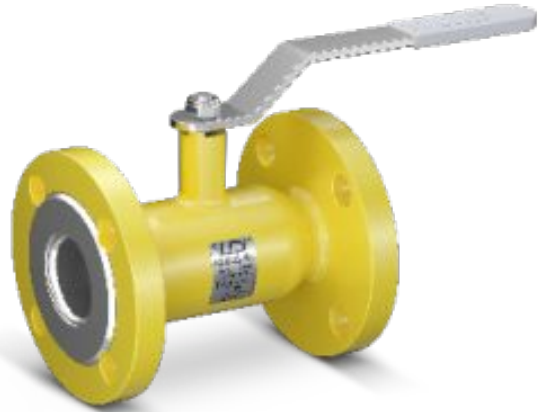
- 32 000 м² земли / 17 000 м² производственных площадей
- 940 сотрудников
- Производственные мощности:
 - Более 1 500 000 стальных кранов/год
 - Более 2 тыс. дисковых затворов/год
- Заполняемость склада ≈200 000 стальных кранов
- Объем переработки до 100 000 тонн/сутки
- Станочный парк ≈700 единиц
- Аттестованная лаборатория
- Инженерно-технический центр (НИОКР)
- Без обременений, кредитов и лизинга

Высокая степень автоматизации



ПРОДУКЦИЯ

Трубопроводная арматура: краны шаровые и затворы дисковые



Сотрудничество с учебными заведениями

ГБПОУ «Челябинский механико-технологический техникум»

ГБПОУ «Южно-Уральский государственный колледж»

ГБПОУ «Челябинский техникум промышленности и городского хозяйства имени Я.П. Осадчего»

ГБПОУ «Челябинский государственный промышленно-гуманитарный техникум им. А.В. Яковлева»

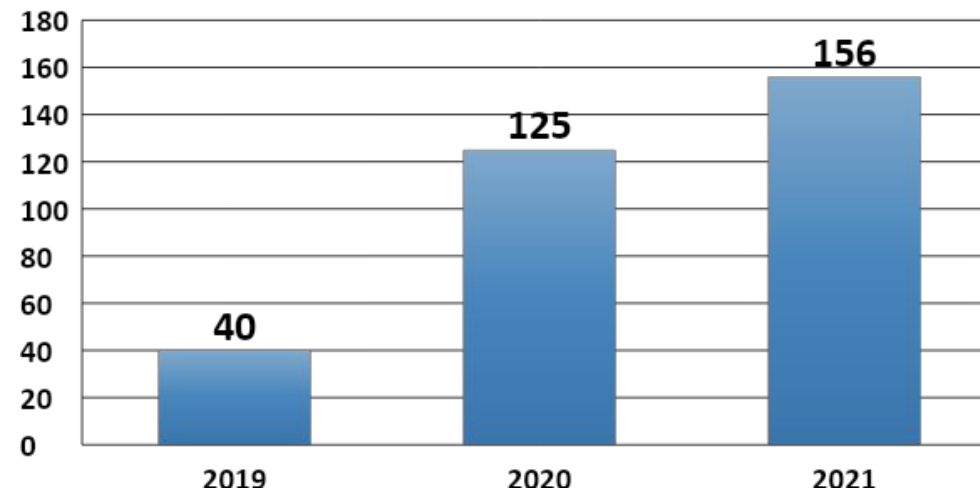
ГБПОУ «Копейский политехнический колледж имени С. В. Хохрякова»

ГБПОУ «Южно-Уральский государственный технический колледж»

ФГАОУ ВО «Южно-Уральский государственный университет»

ФГБОУ ВО «Челябинский государственный университет»

Количество студентов на практике



Организована практика студентов по специальностям:

техник-технолог, оператор станков с ЧПУ; токарь; сварщик; слесарь; гидравлик; электроник; упаковщик; контролер ОТК



Форма наставничества «работодатель-студент»

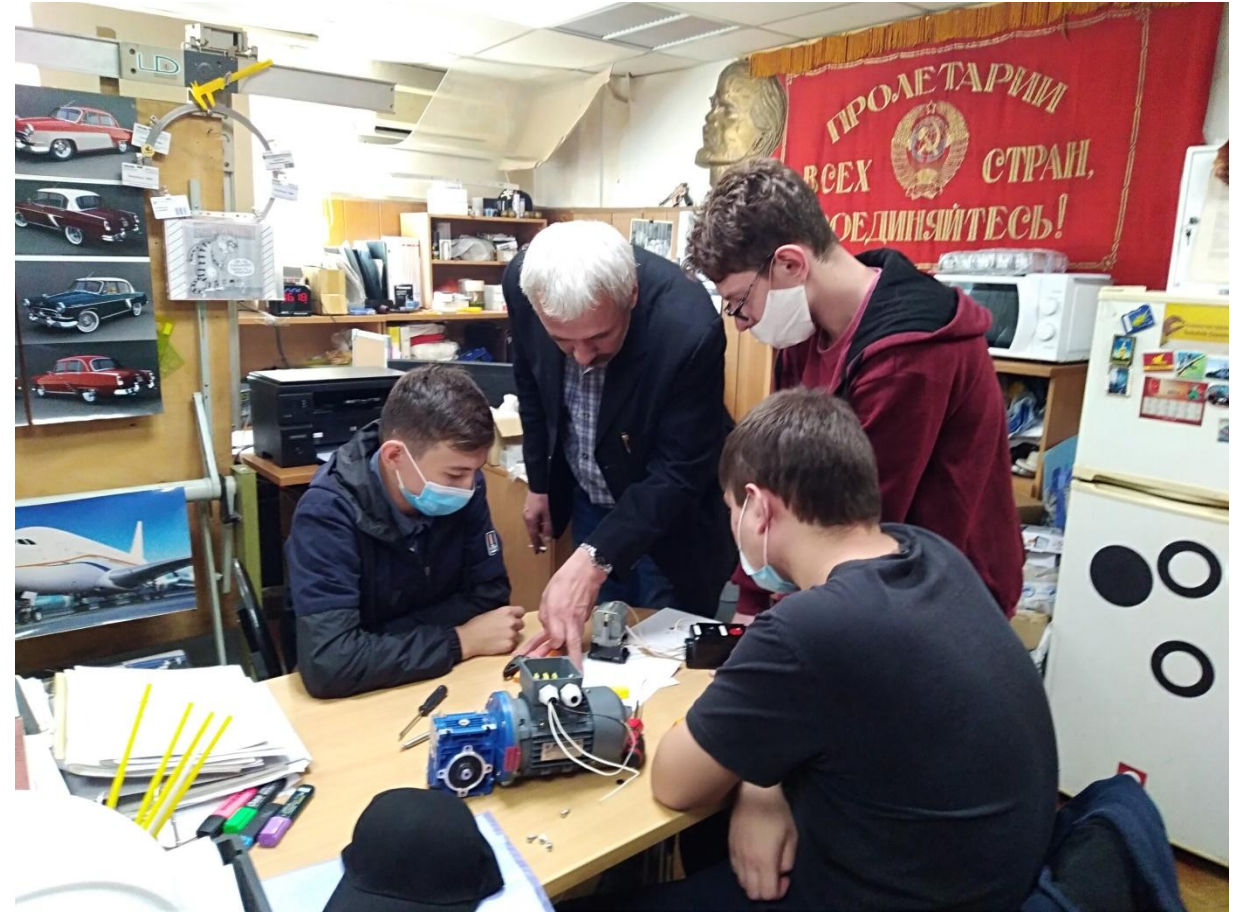
Основные этапы:

1. Определение наставника (закрепление приказом)
2. Знакомство с предприятием, с коллективом
3. Изучение особенностей рабочего процесса
4. Передача знаний от наставника наставляемому
5. Поддержка и поощрение
6. Допуск к самостоятельной работе



Особенности наставничества

1. Молодой коллектив
2. Доброжелательная атмосфера
3. Желание наставника передать знания и умения



Результат наставничества





Спасибо за внимание!

