

# Основные фонды предприятия



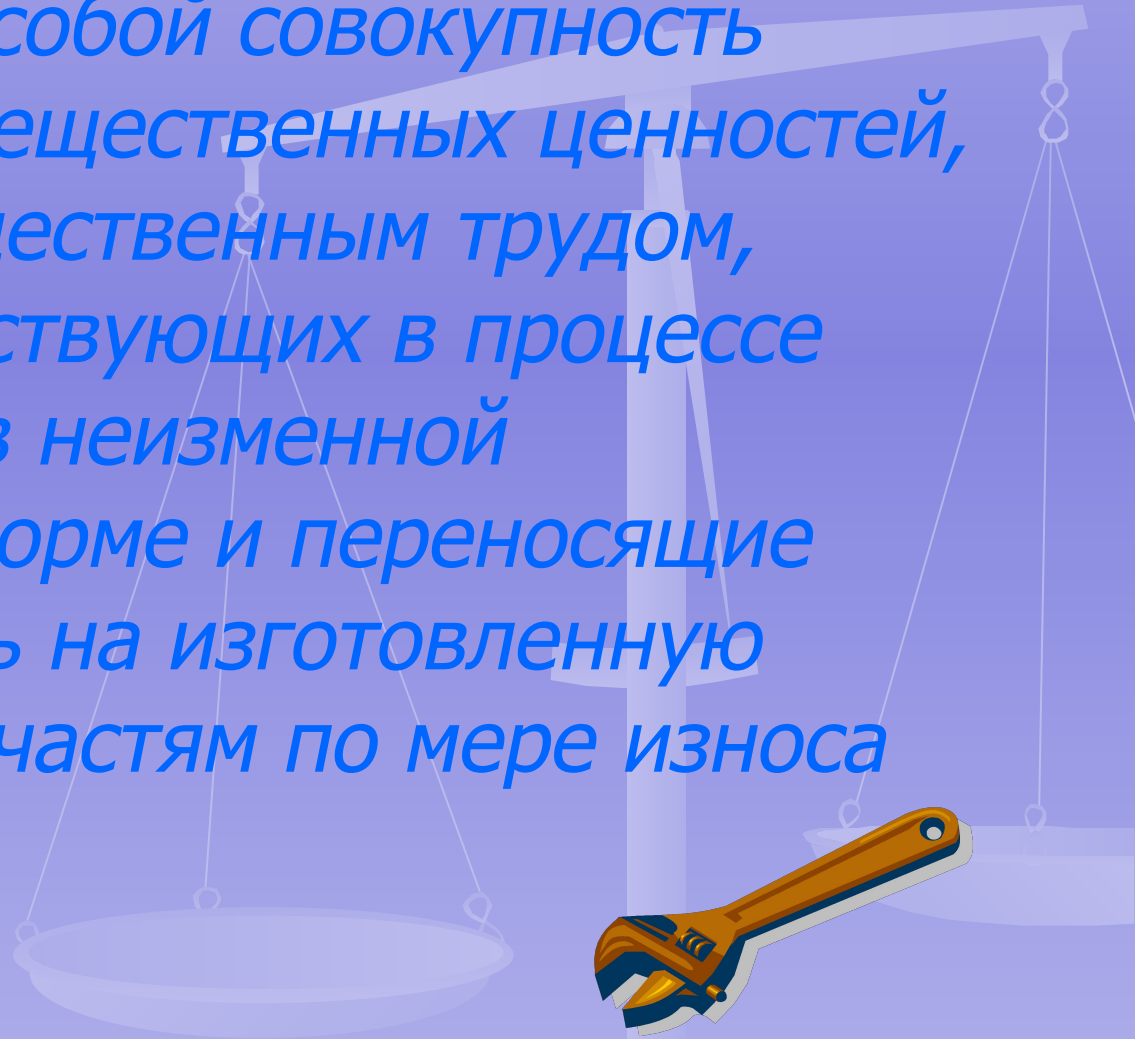
# Основные фонды предприятия:

- *Понятие, сущность, значение основных фондов, их классификация*
- *Основные фонды в денежном выражении*
- *Амортизация, методы ее начисления*
- *Показатели использования основных фондов*



# Основные фонды промышленного предприятия

- *представляют собой совокупность материально-вещественных ценностей, созданных общественным трудом, длительно участвующих в процессе производства в неизменной натуральной форме и переносящие свою стоимость на изготовленную продукцию по частям по мере износа*



# Классификация ОФ:

В зависимости от характера участия ОФ в сфере материального производства:

1. **Производственные** - ОФ функционируют в процессе производства, постоянно участвуют в нем, изнашиваются постепенно, перенося свою стоимость на продукт, пополняются за счет капитальных вложений

2. **Непроизводственные** – предназначены для обслуживания процесса производства, поэтому в нем непосредственно не участвуют, не переносят свою стоимость на продукт, воспроизводятся за счет национального дохода

# Виды

в зависимости от целевого назначения:

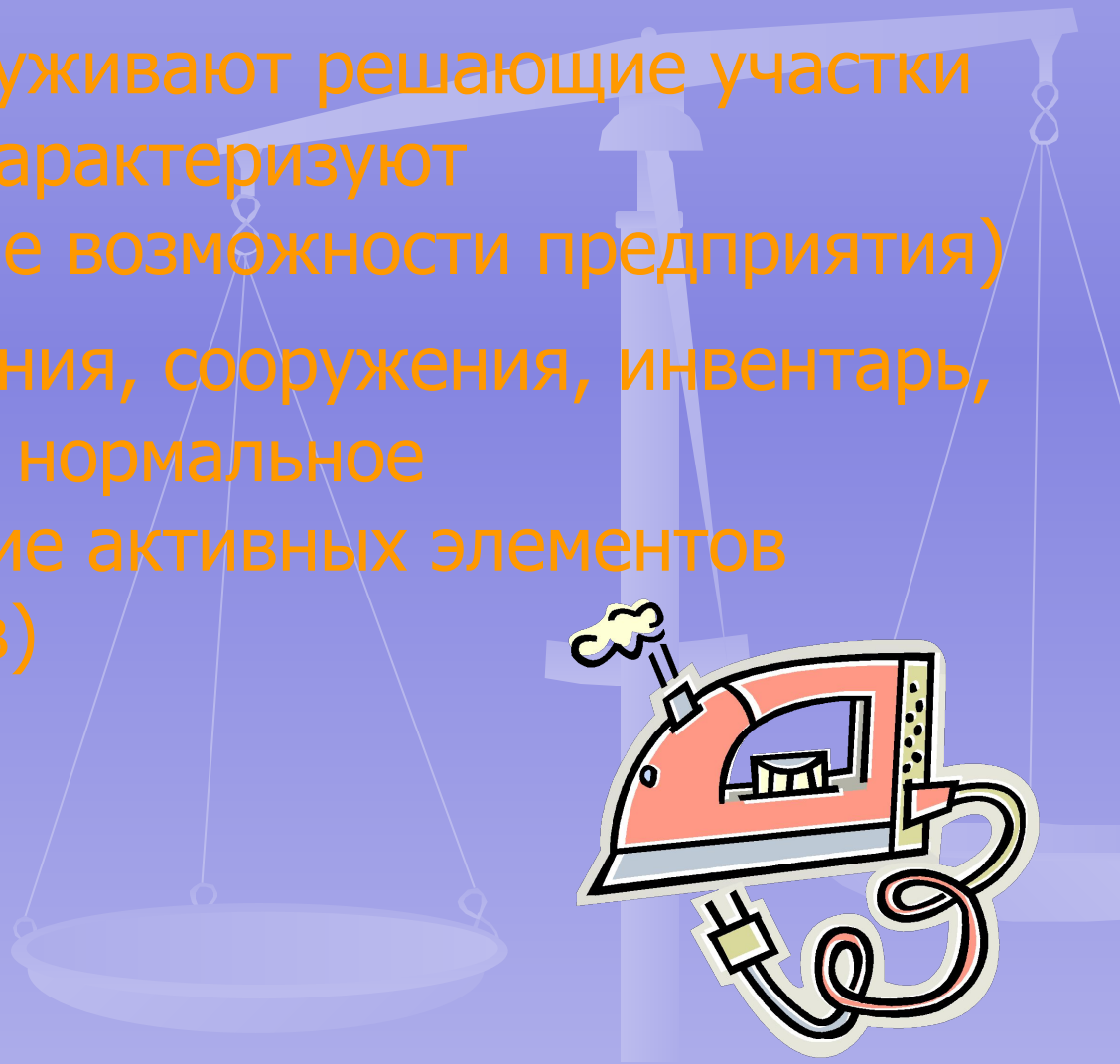
- Здания
- Сооружения
- Передаточные устройства
- Машины и оборудование
- Транспортная техника
- Инструменты
- Производственный инвентарь и принадлежности
- Прочие основные фонды (рабочий скот, многолетние насаждения)



# Основные фонды

в зависимости от непосредственного участия в производственном процессе подразделяются на:

- **Активные** (обслуживают решающие участки производства и характеризуют производственные возможности предприятия)
- **Пассивные** (здания, сооружения, инвентарь, обеспечивающие нормальное функционирование активных элементов основных фондов)



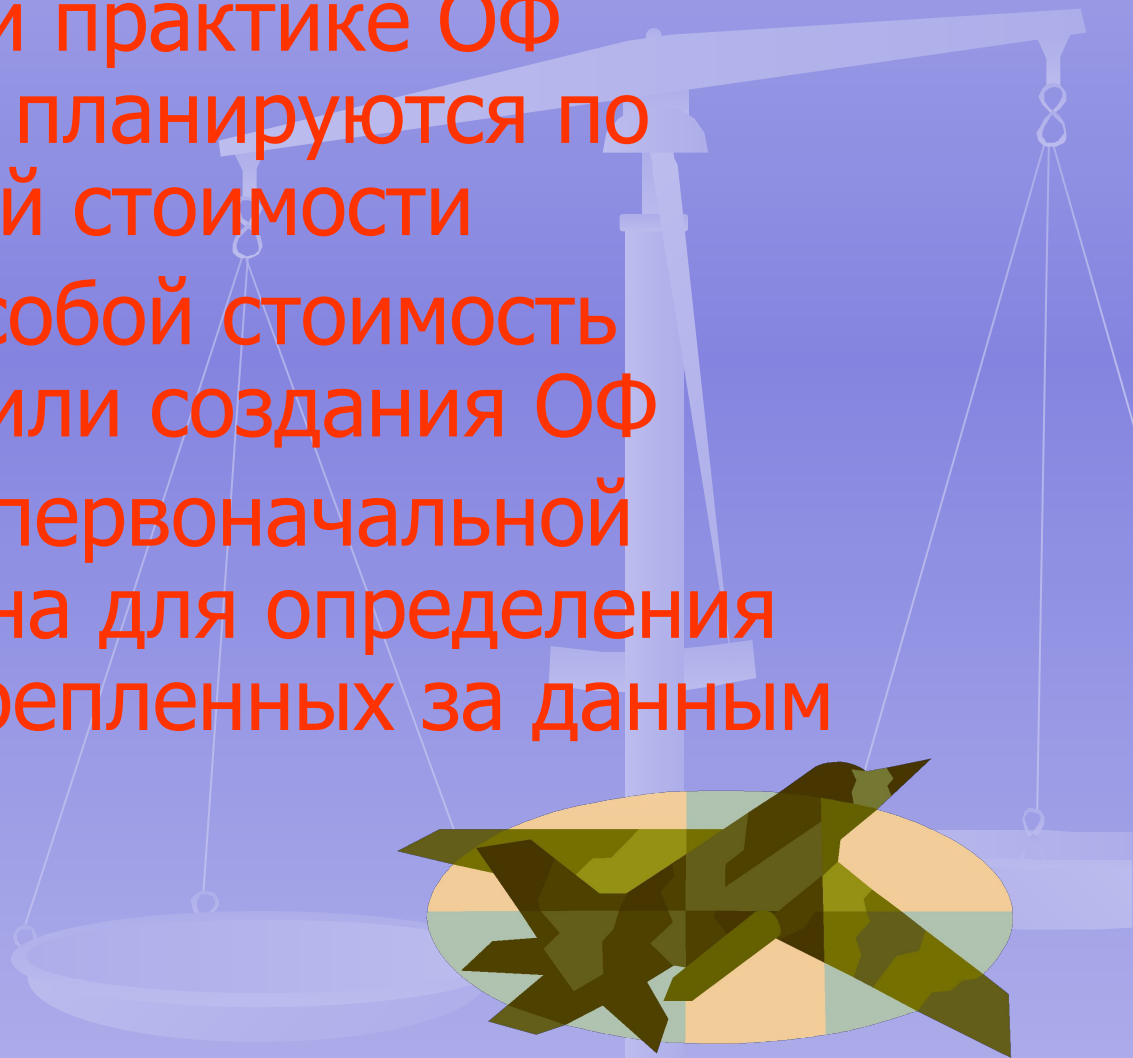
# Денежная оценка основных фондов отражается в учете по:

- Первоначальной стоимости
- Восстановительной стоимости
- Полной стоимости
- Остаточной стоимости



# Первоначальная стоимость

- В повседневной практике ОФ учитываются и планируются по первоначальной стоимости
- Представляет собой стоимость приобретения или создания ОФ
- Оценка ОФ по первоначальной стоимости нужна для определения суммы ОС, закрепленных за данным предприятием





# Восстановительная стоимость



- Выражает стоимость воспроизводства ОФ на момент их переоценки, то есть она отражает затраты на приобретение и создания средств труда в ценах, тарифах и т.д., действующих в период их переоценки их воспроизводства с учетом

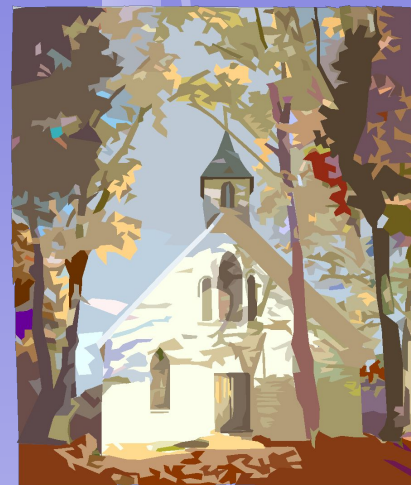
- **Переоценка осуществляется с помощью двух основных методов:**

1. Путем индексации их балансовой стоимости

2. Путем прямого пересчета балансовой стоимости применительно к ценам, складывающимся на 1 января очередного года

# Полная стоимость

- Рассчитывается без учета той стоимости, которая по частям переносится на готовую продукцию

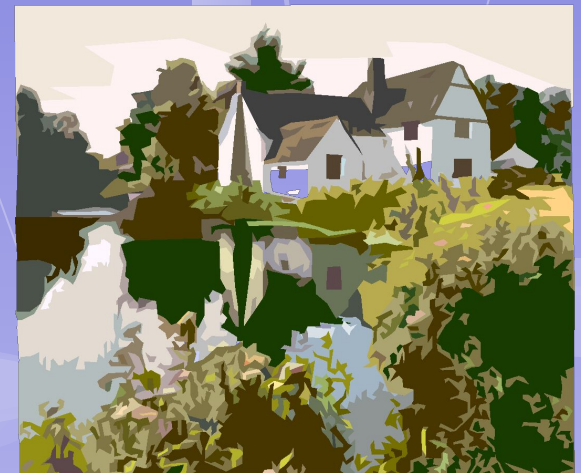


# Остаточная стоимость

- Это разница между первоначальной стоимостью и начисленным износом
- Она позволяет судить о степени изношенности средств труда, планировать обновление и ремонт ОФ
- Два вида остаточной стоимости:
  - 1) определяется по первоначальной стоимости, определяемой по мере начисления амортизации
  - 2) по восстановительной стоимости, определяемой экспертным путем в процессе переоценки средств труда

# Амортизация

- *Это денежное выражение перенесенной части стоимости основных фондов*
- *Осуществляется для накопления необходимых денежных средств в целях последующего восстановления и воспроизводства основных фондов*



# Норма амортизации

- Размер амортизационных отчислений представляет собой норму амортизации

- Норма амортизации – это отношение годовой суммы амортизации к первоначальной стоимости какого – либо средства труда, выраженное в процентах и считается по формуле:

$$Na = \frac{(Фб - Фл)}{(Фб * Тн)} * 100$$

где  $Фб$  – балансовая стоимость  
 $Фл$  – ликвидационная стоимость  
 $Тн$  – нормативный срок службы средств труда

# Классификация методов начисления амортизации:

## ■ Обычная:

1. Равномерно-прямолинейная
2. В зависимости от срока службы
3. В зависимости от произведенной работы

## ■ Ускоренная:

1. Равномерно-прямолинейная
2. Прогрессивная
3. Регрессивная:
  - 1) метод уменьшающегося остатка
  - 2) кумулятивный метод



# Все показатели использования ОФ могут быть объединены в три группы:

1. Показатели экстенсивного использования ОФ, отражающие уровень использования их во времени
2. Показатели интенсивного использования ОФ, отражающие уровень их использования по мощности
3. Показатели интегрального использования, учитывающие совокупное влияние всех факторов



# Эффективность ОФ в промышленности определяется:

## ■ Стоимостьными показателями:

1. Фондоотдача

2. Фондоемкость

3. фондовооруженность

## ■ Натуральными показателями:

1. **Общие:** коэффициент стоимости работы оборудования, показатели загрузки оборудования, коэффициенты использования фонда рабочего времени, использование оборудования по машинному и вспомогательному времени

2. **Частные:** дают одностороннюю характеристику эффективности ОФ, поэтому прибегают к стоимостным показателям

