

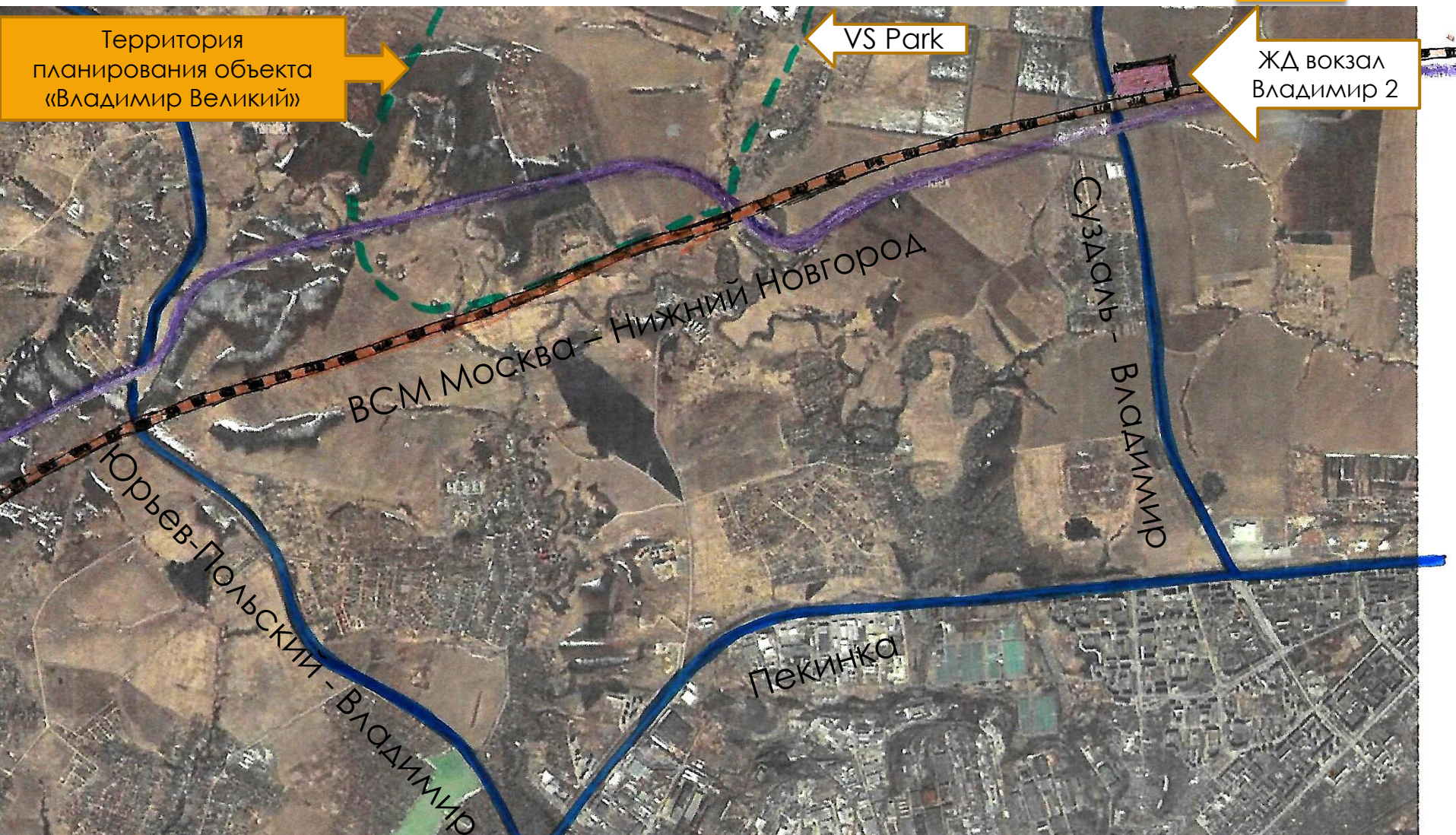
КОНЦЕПТ
«ГОРОД
МЕЧТЫ»

Владимир Великий

© ООО «Гридница», 2019

Сайт <https://gridnica.ru>
e-mail gridltd@yandex.ru

Схема транспортной инфраструктуры в районе Владими́ро-Суздальского парка активного отдыха

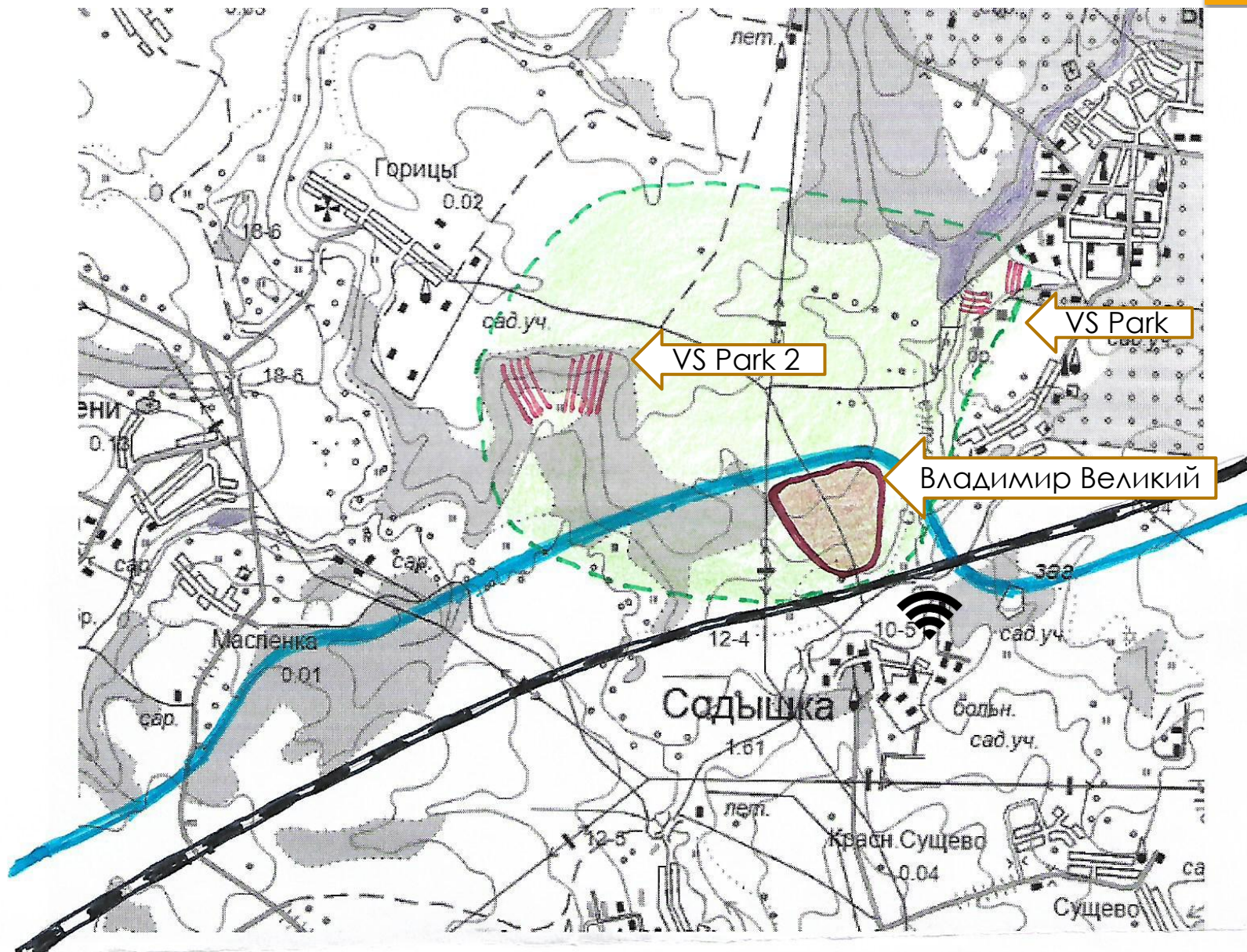


- ▶ Туристическо-
производственный и
культурно-
моделирующий кластер

«Владимир Великий»

Новый город – новый стиль нового века

Территория планирования объекта «Владимир Великий»

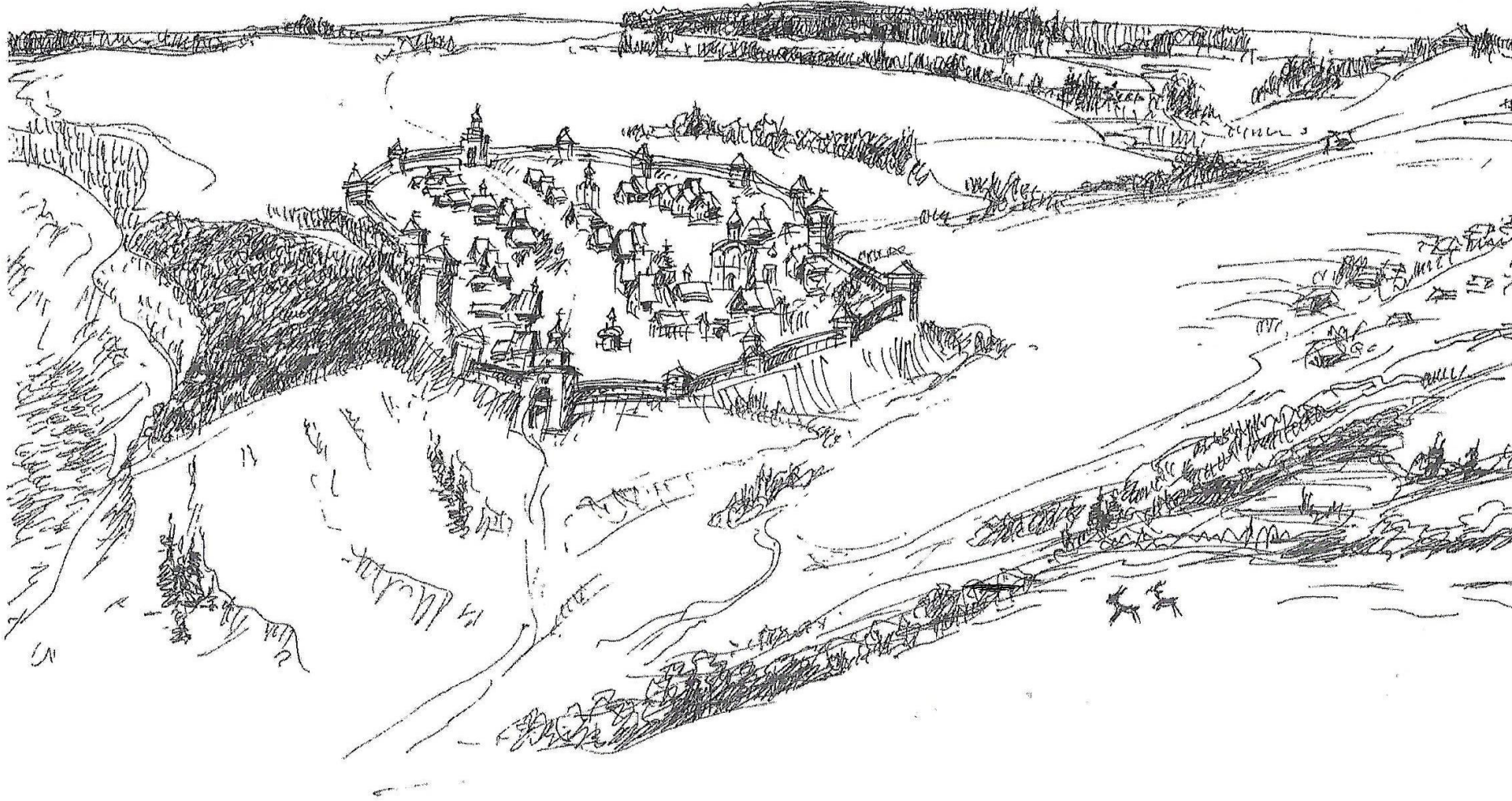




Точка обзора – вид из окна ВСМ



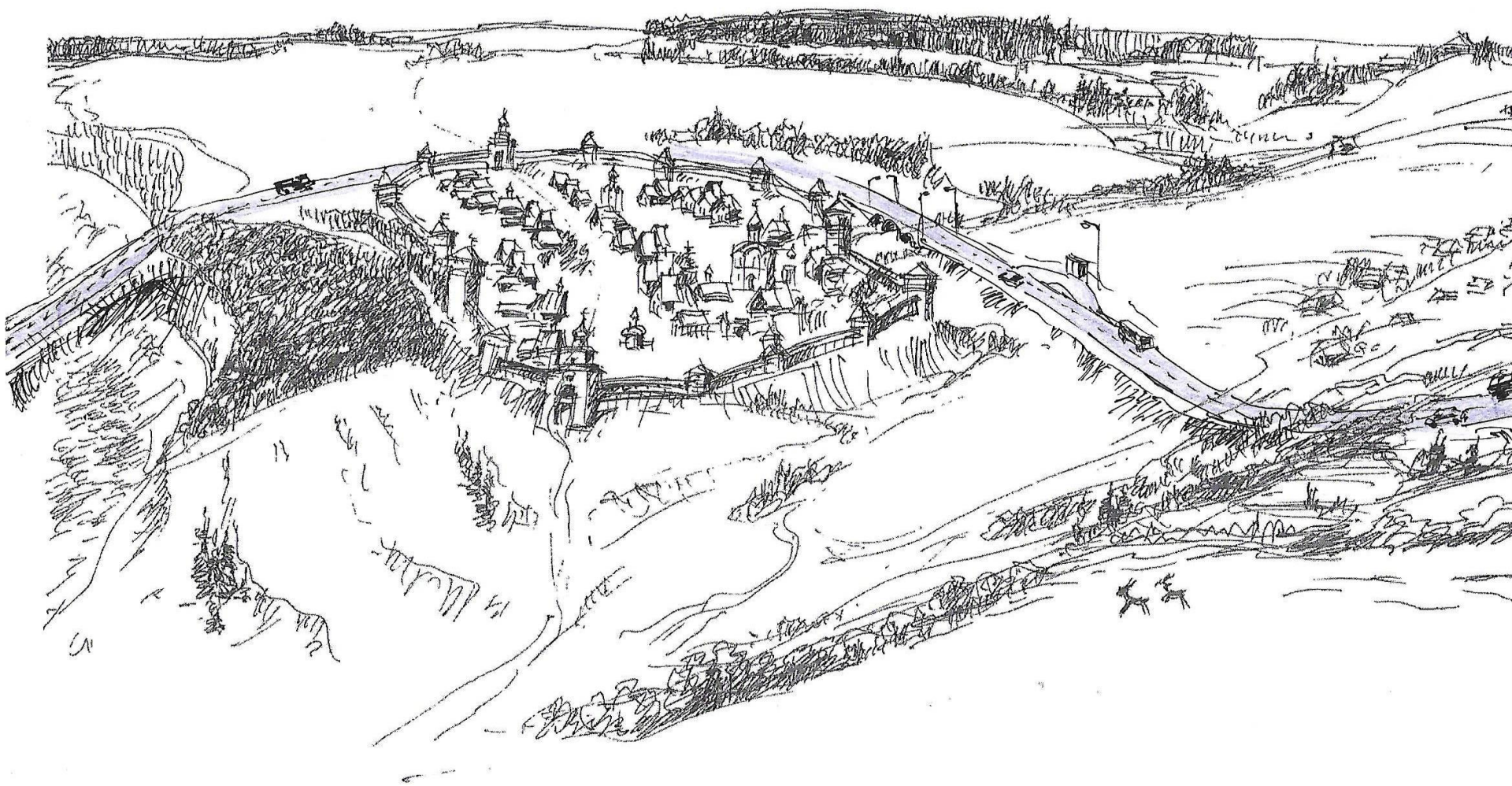
Владимир Великий



Точка обзора – вид из окна ВСМ



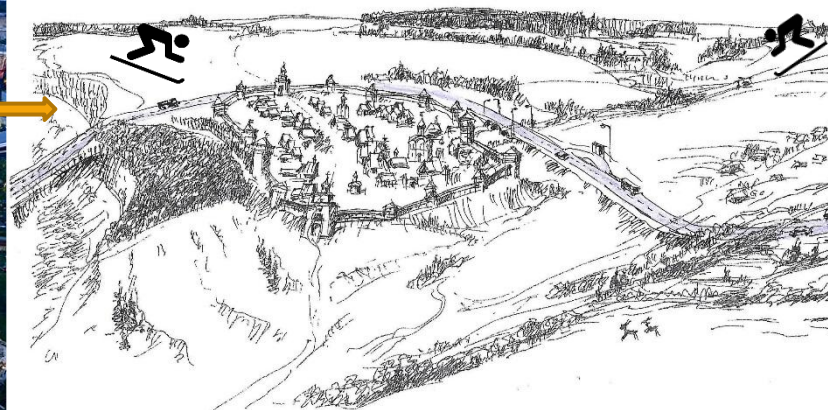
Владимир Великий. Транспортная инфраструктура



Точка обзора – вид из окна ВСМ



Здесь будет город-сад



Сады Сингапура
и горнолыжные трассы для научного
кластера

Зонирование кластера

- ▶ Туристическая и торгово-производственная часть (деревянно-витринный стиль)
- ▶ Транспортно-логистический узел
- ▶ Культурно-моделирующий кластер (архитектурное бюро и художественные производства)
- ▶ Храм, приход
- ▶ Театр и открытые площадки для массовых мероприятий
- ▶ Научно-образовательный центр (оранжерея Сингапура для ноосферной науки)

Туристическо- производственный кластер

Увидеть все сразу



На территории
Владимира
Великого
воссоздать
(создать модели)
жемчужин
архитектуры
Владимиро-
суздальской Руси

Праздники и фестивали



Проведение
массовых
мероприятий,
фестивалей,
праздников на
территории,
специально для
этого
предназначенной

Сувениры и промыслы

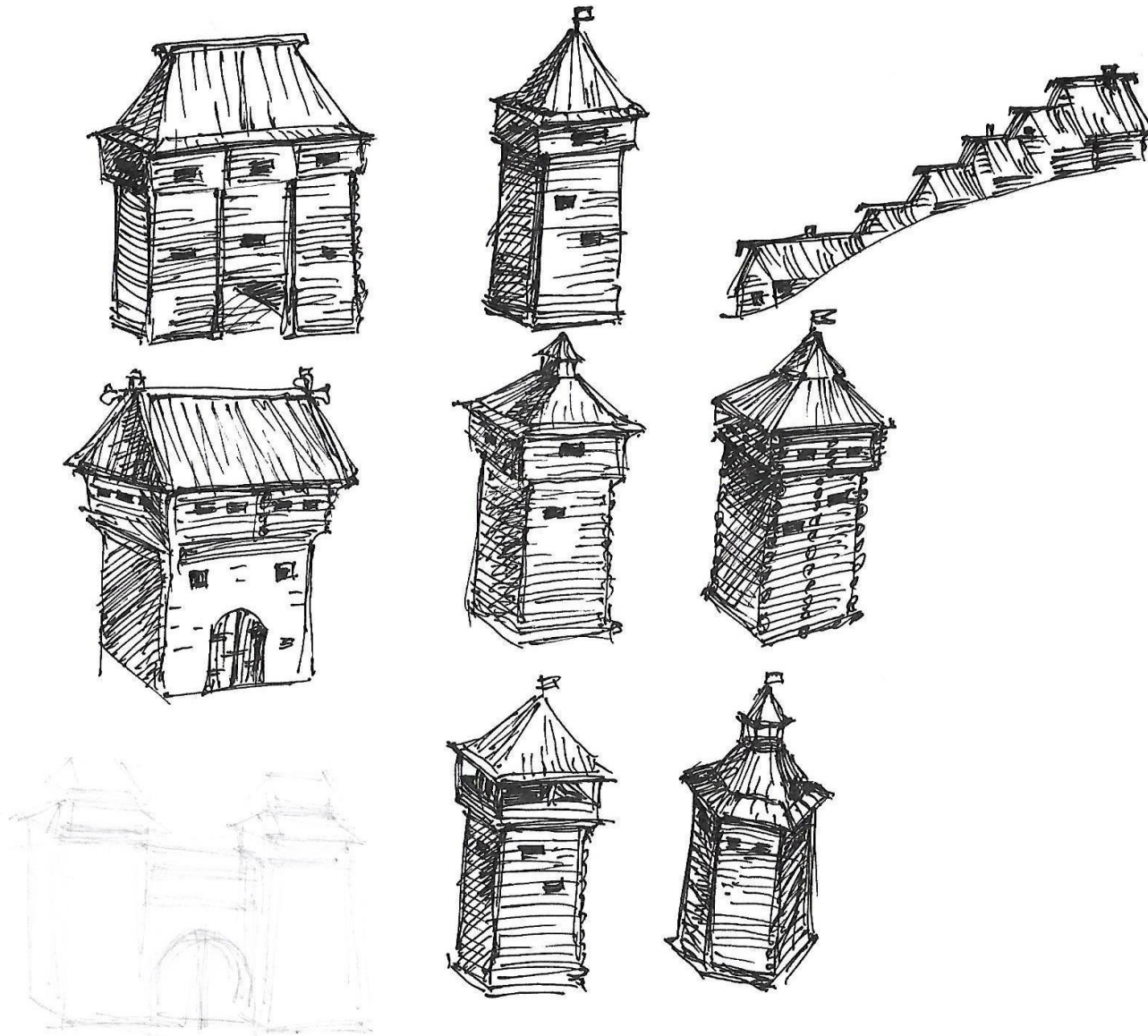


Ремесленные
мастерские и
торговые
представительства
основных
художественных
промыслов
Центральной
России

Княжий город



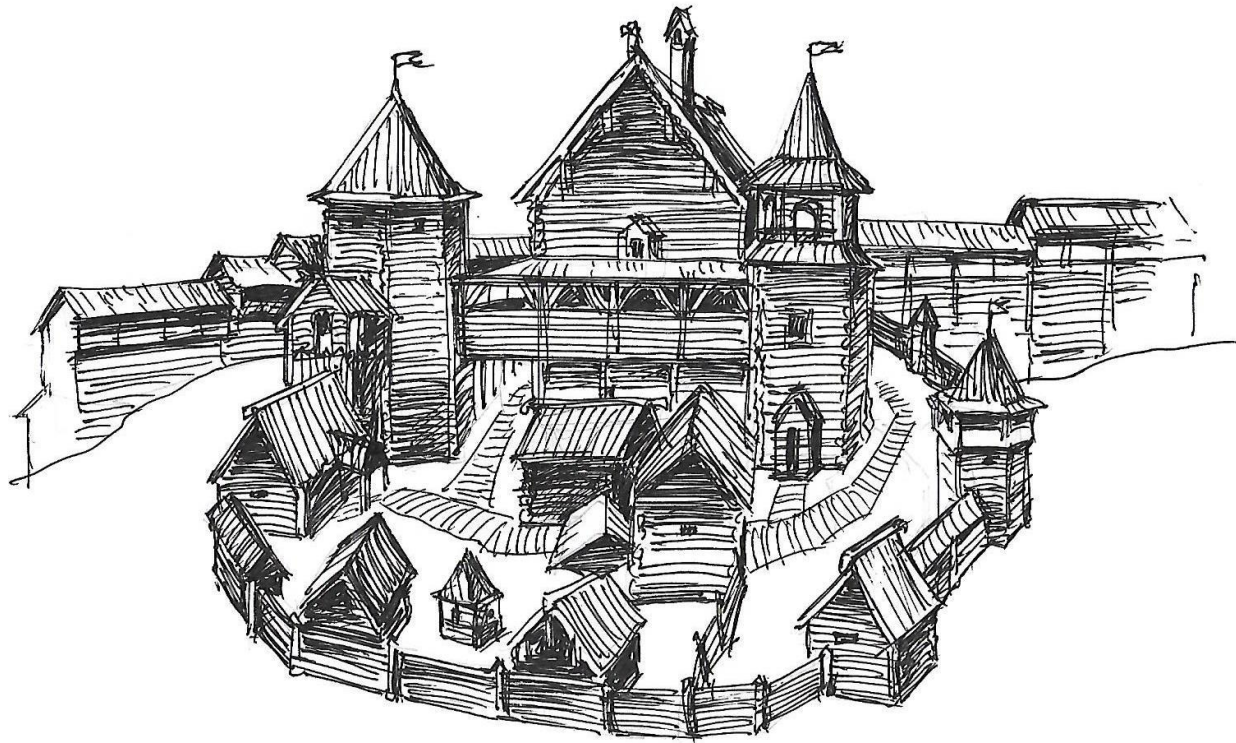
Варианты вратных и межвратных башен



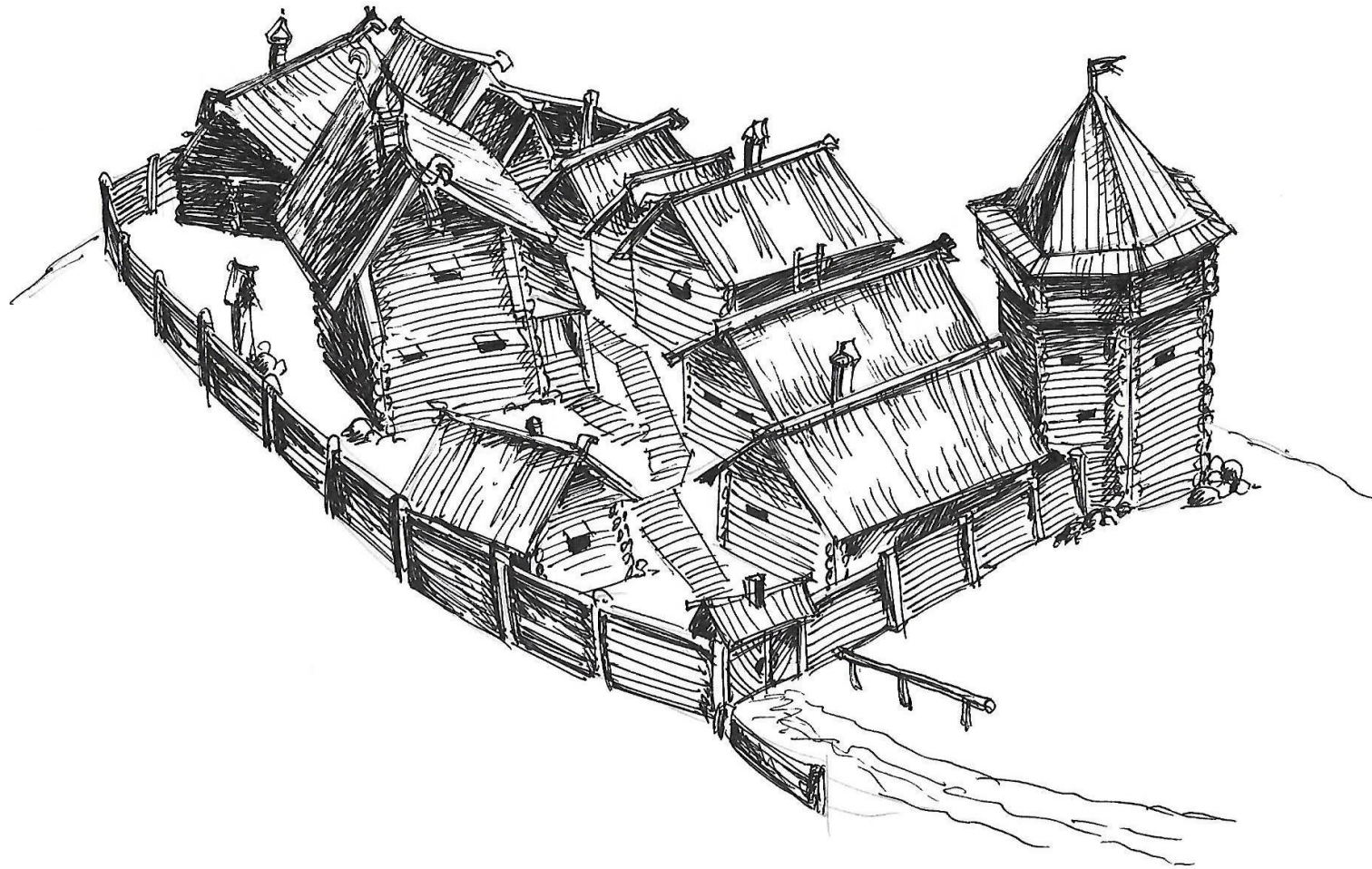
Усадьба княжеская



Боярская усадьба



Купеческая усадьба



Владимир Великий



Культурно-моделирующий кластер (формирование стиля)

Архитектура и эстетика быта

- Архитектурное бюро
- Ландшафтный дизайн
- Бригады плотников, резчиков, обработка дерева
- Производство и реставрация мебели
- Роспись мебели (на экспорт)
- Садовая мебель и малые скульптурные формы
- Художники-ремесленники

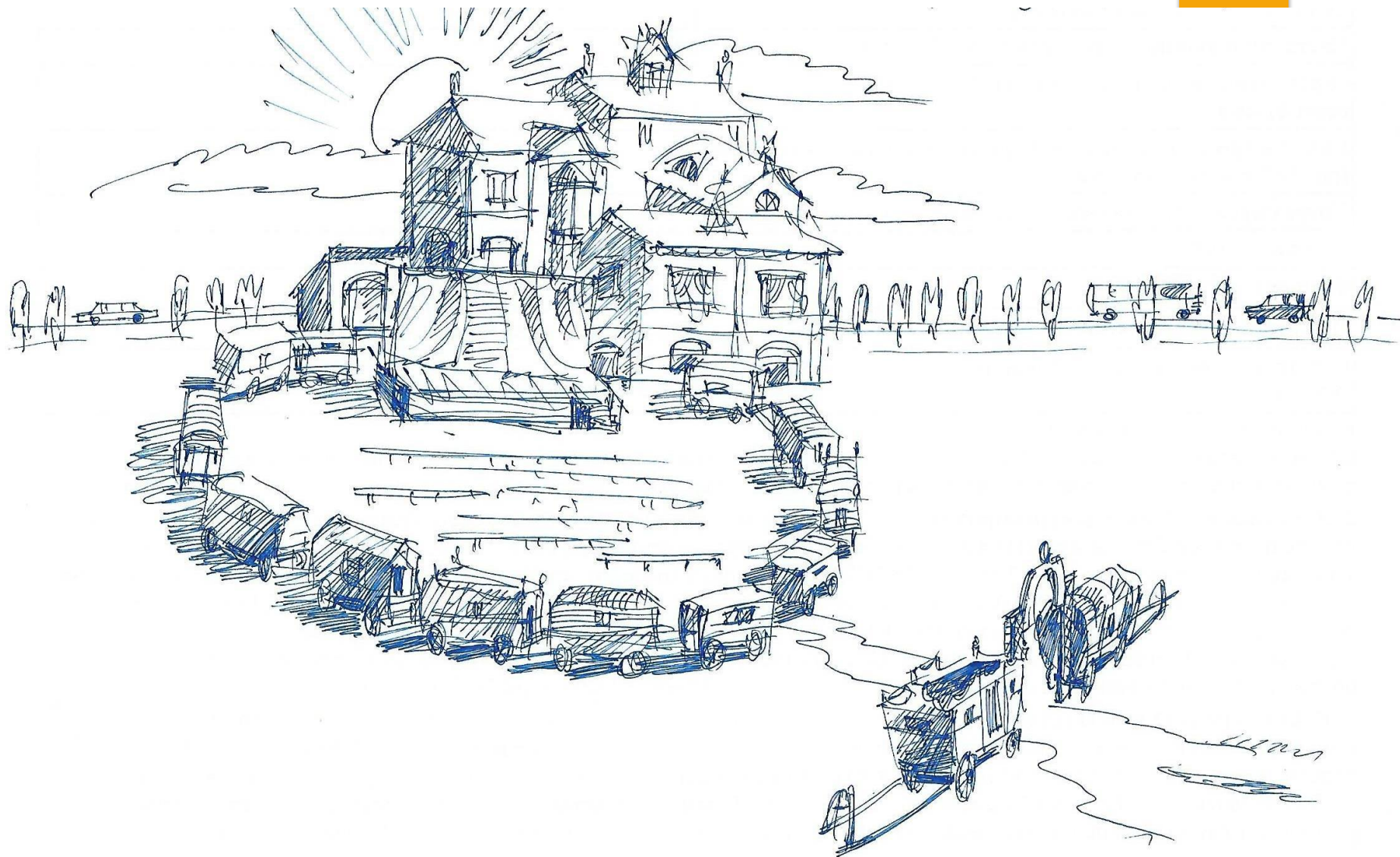
Православный храм и приход

Православный храм и наличие прихода – одно из условий формирования духовно-нравственной среды, основанной на традициях и обращенной в технологическое будущее. Изучать историю нужно в подлиннике (гуманитарные исследование и образование)

Владимир-Сириус

Раннее выявление, развитие и дальнейшая профессиональная поддержка духовно одарённых детей, проявивших выдающиеся способности в области народной художественной культуры, литературы, изобразительного искусства, музыки, истории, музейного дела, социально-культурной деятельности, краеведения, туризма

Летний и зимний театр, образовательный центр



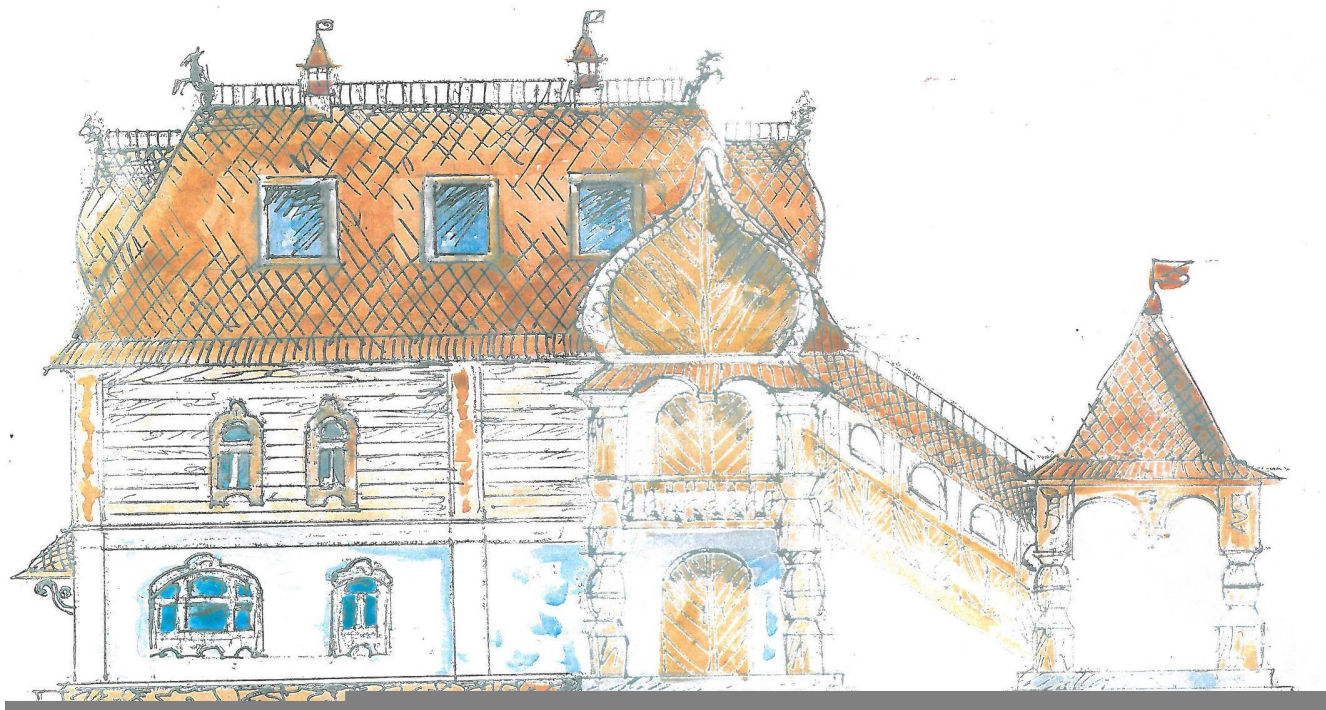
Владимир Великий. Золотые ворота



Владимир Великий. Золотые ворота.
Внутренняя часть. Открытая сцена



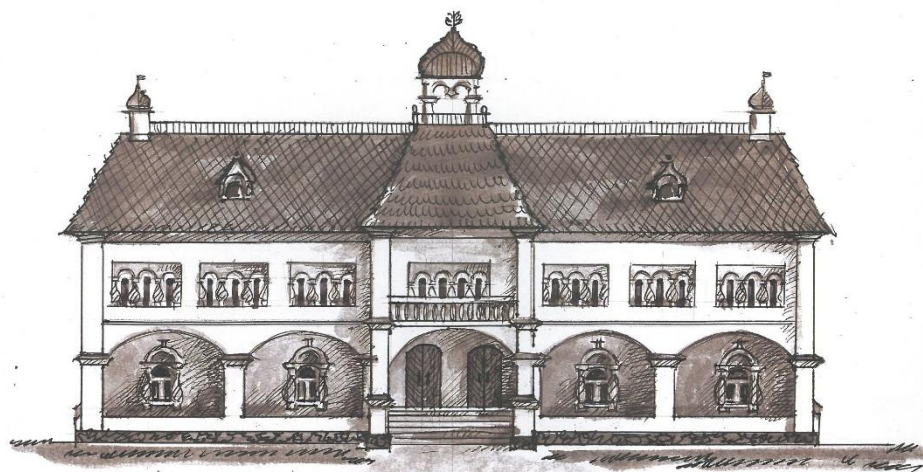
Мастерская художника



Столярная мастерская



Боярский пир – ресторанный комплекс



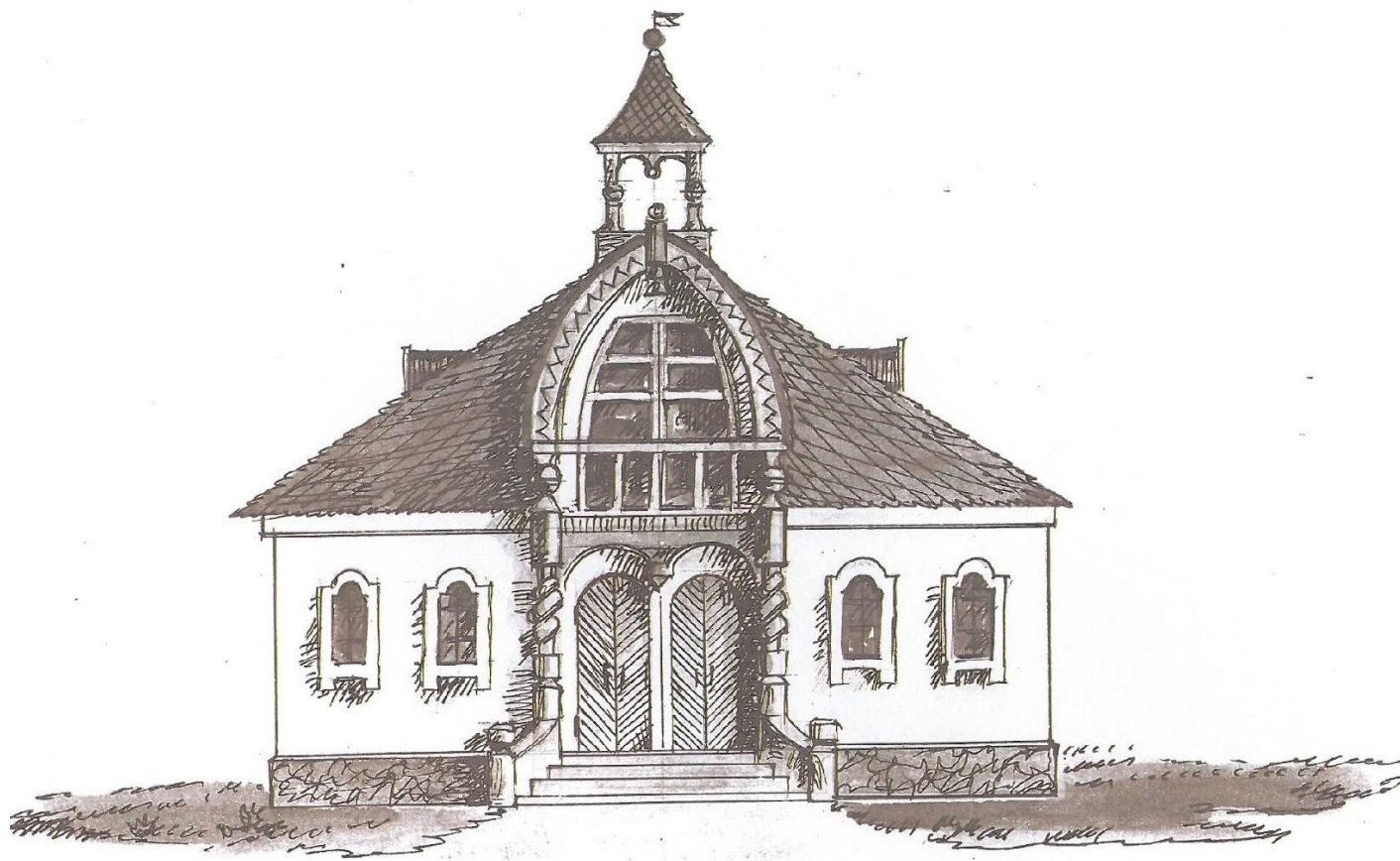
*"Город мастеров" эскиз: "Боярский пир" –
главное здание*

авт.: Крохина В.В.

Гостевой дом



Вариант мастерской – торгового дома

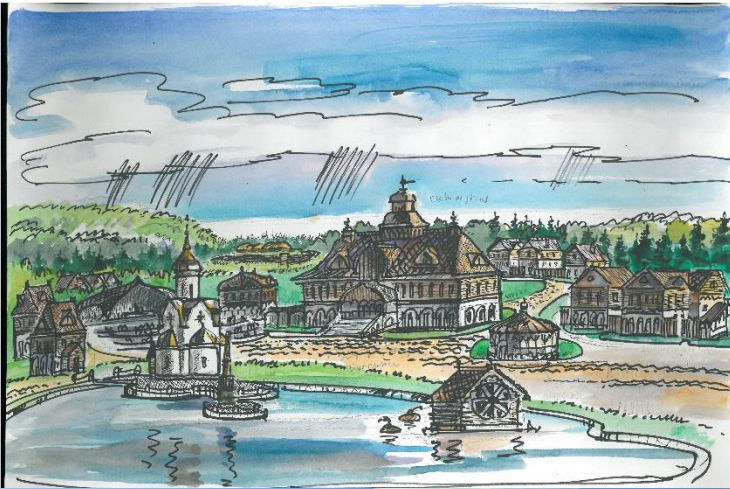


Задача -
формирование
современного
стиля жизни на
традициях
прошлого

ТРАДИЦИИ
ВЛАДИМИРО-
СУЗДАЛЬСКОЙ
ЗЕМЛИ

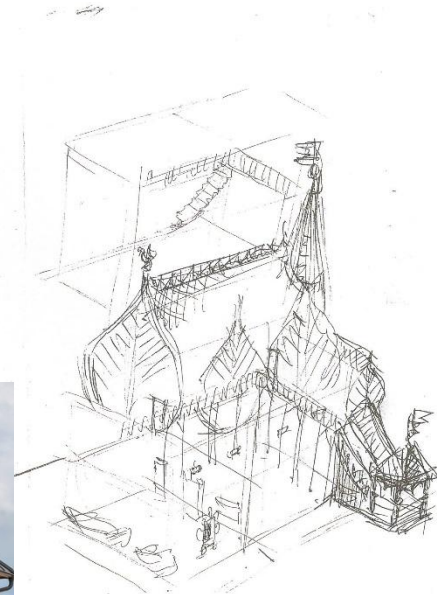
И ТЕХНОЛОГИЧЕСКОЕ
БУДУЩЕЕ

Реализованные проекты рабочей группы



Национальный конный парк «Русь»

Россия,
Московская
область,
Ленинский
район,
деревня
Орлово



Художник В.А. Кромин

Руководитель проекта
Шалыгина О.В., 2012-13



Наши контакты:

Генеральный директор ООО
«Гридница»

Шалыгина Ольга Владимировна
+79209149630

Директор по развитию, главный
художник

Кромин Виктор Александрович
+7 920 933 20 10