

# Сахарный диабет

# Определение

**Сахарный диабет** – это группа эндокринных заболеваний, связанных с нарушением усвоения глюкозы и развивающихся вследствие абсолютной или относительной недостаточности гормона инсулина, в результате чего развивается гипергликемия — стойкое увеличение содержания глюкозы в крови.

# Классификация

## Сахарный диабет I типа (ИЗСД)

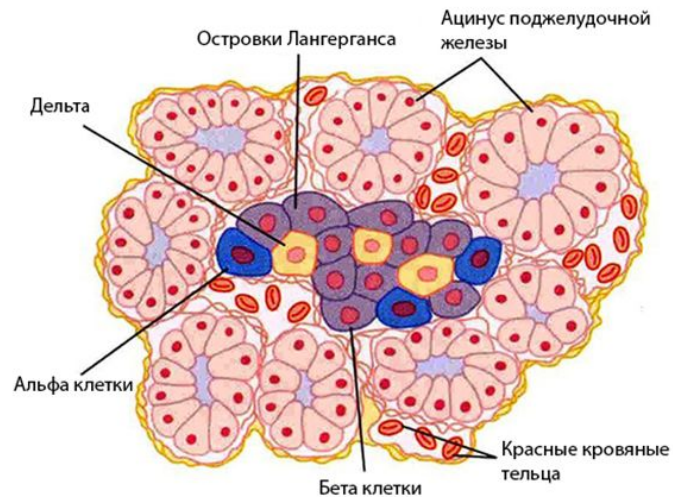
- заболевание, вызванное разрушением бета-клеток островков Лангерганса поджелудочной железы. На долю ИЗСД приходится примерно 25-30% всех случаев сахарного диабета.

## Сахарный диабет II типа (ИНСД)

- общее название заболеваний, развивающихся в результате относительного дефицита инсулина, возникающего вследствие нарушения секреции инсулина.

# Этиология сахарного диабета I типа

Основная причина возникновения ИЗСД – это разрушение бета-клеток островков Лангерганса поджелудочной железы. Деструкция бета-клеток — результат аутоиммунных реакций.



# Этиология сахарного диабета I типа

Провоцировать возникновение диабета I типа может вирусная инфекция:

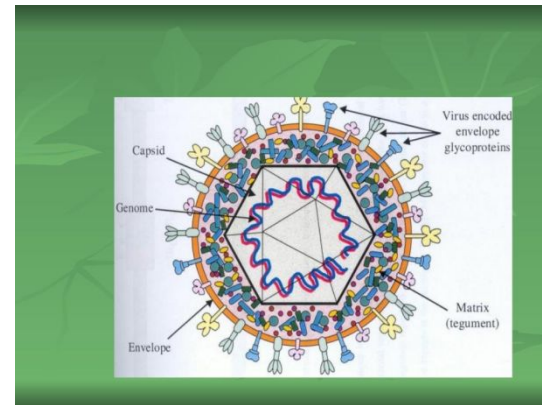
Вирус оспы



Вирус кори



Цитомегаловирус



# Этиология сахарного диабета II типа

ИНСД развивается вследствие относительного дефицита инсулина, возникающего вследствие нарушения секреции инсулина, нарушения превращения проинсулина в инсулин, повышения скорости катаболизма инсулина, а также повреждения механизмов передачи инсулинового сигнала в клетки-мишени.

# Этиология сахарного диабета II типа

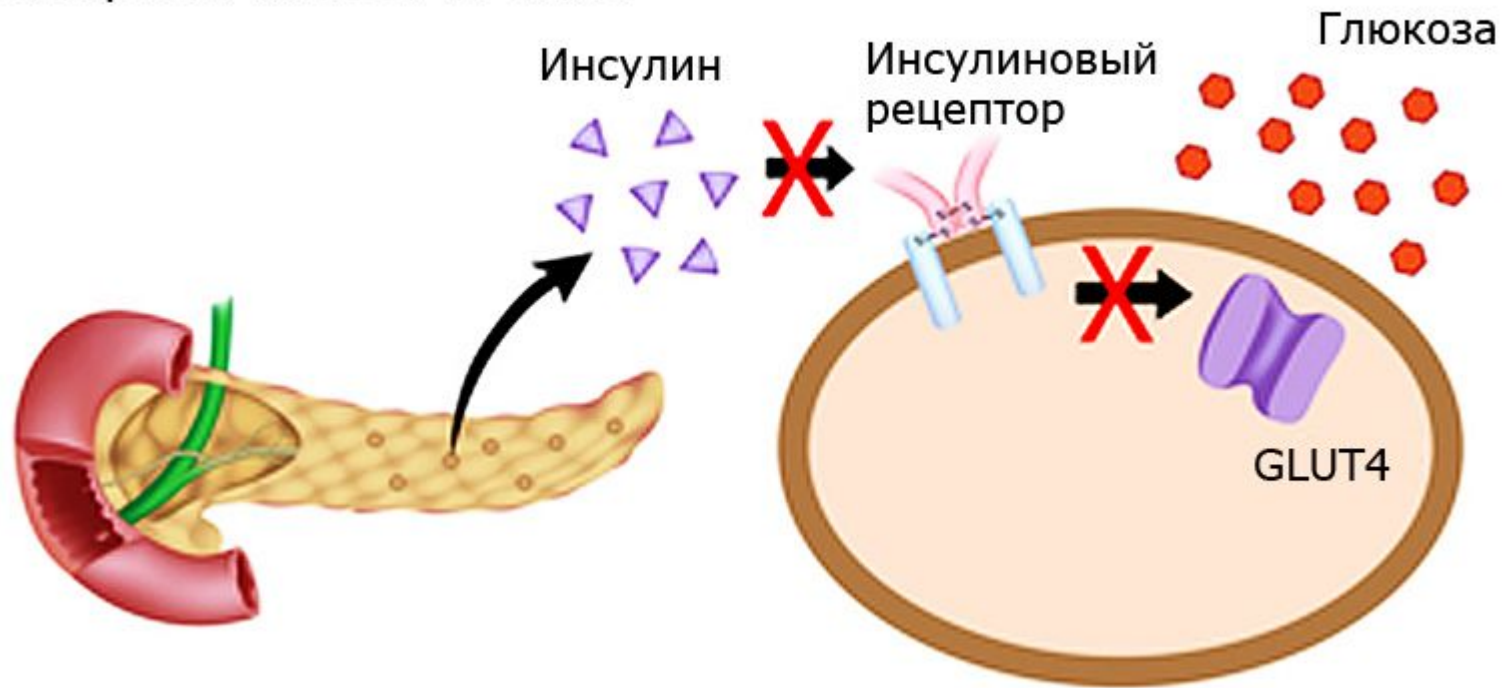
## **Возможными причины ИНСД:**

- образование антител к рецепторам инсулина
- генетический дефект пострецепторного аппарата инсулинзависимых тканей
- нарушения регуляции секреции инсулина.

К факторам, определяющим развитие и клиническое течение болезни, относят ожирение, неправильный режим питания, малоподвижный образ жизни, стресс.

# Этиология сахарного диабета II типа

Сахарный диабет II типа

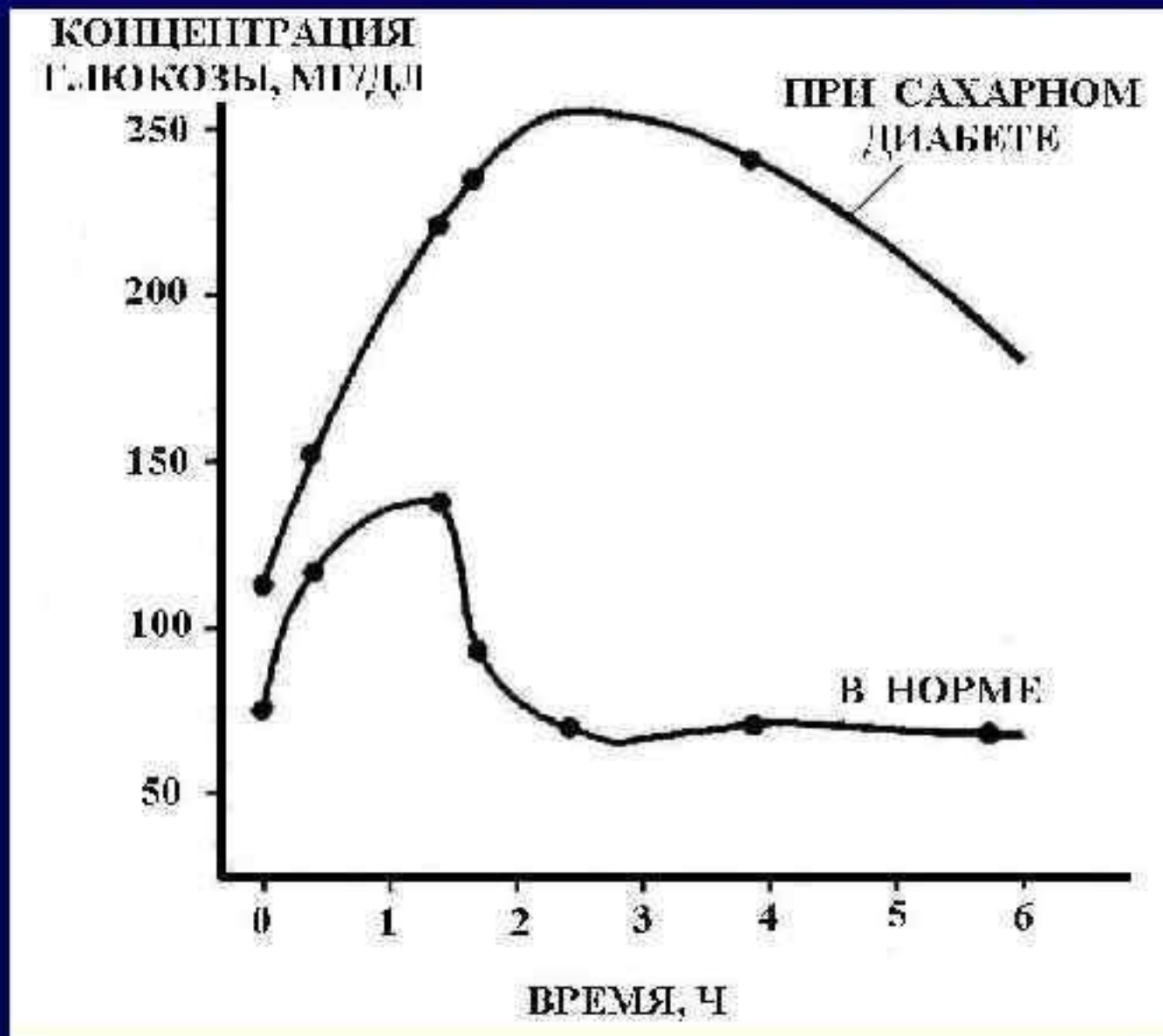




# Симптомы сахарного диабета

- Гипергликемия
- Глюкозурия
- Кетонурия
- Ацидоз
- Азотурия
- Полиурия
- полидипсия

# ГЛИКЕМИЧЕСКАЯ КРИВАЯ В НОРМЕ И ПРИ САХАРНОМ ДИАБЕТЕ





□ Спасибо за внимание!