

The background of the entire image is a detailed architectural site plan of a university campus. The plan shows a complex arrangement of buildings, courtyards, and walkways. The buildings are represented by various geometric shapes and lines, indicating their footprints and internal structures. The overall layout is dense and organized, typical of a large academic institution. The colors used in the plan are light blue and grey, with some darker blue accents for specific areas or features.

ПРОЕКТ КАМПУСА, НИЖНЕВАРТОВСКОГО ГОСУДАРСТВЕННОГО УНИВЕРСИТЕТА

ВЫПОЛНИЛ: МАННАПОВ ИЛЬМИР И. - СТУДЕНТ НВГУ



НИЖНЕВАНИЖНЕВАРТОВСКИЙ ГОСУДАРСТВЕННЫЙ УНИВЕРСИТЕТ - ПЕРВЫЙ ВУЗ В ХАНТЫ-МАНСИЙСКОМ АВТОНОМНОМ ОКРУГЕ - ЮГРЕ. В СООТВЕТСТВИИ С ПРИКАЗОМ ГОСУДАРСТВЕННОГО КОМИТЕТА СССР ПО НАРОДНОМУ ОБРАЗОВАНИЮ ОТ 08 МАРТА 1988 Г., №256 12 ИЮЛЯ 1988 Г. В Г.НИЖНЕВАРТОВСКЕ БЫЛ ОТКРЫТ ФИЛИАЛ ТОБОЛЬСКОГО ГОСУДАРСТВЕННОГО ПЕДАГОГИЧЕСКОГО ИНСТИТУТА ИМ. Д.И.МЕНДЕЛЕЕВА. ФИЛИАЛ СОСТОЯЛ ИЗ ТРЕХ ФАКУЛЬТЕТОВ: ФИЗИКО-МАТЕМАТИЧЕСКОГО, ФИЛОЛОГИЧЕСКОГО И ФАКУЛЬТЕТА ПЕДАГОГИКИ И МЕТОДИКИ НАЧАЛЬНОГО ОБРАЗОВАНИЯ, НА КОТОРЫХ ИЗНАЧАЛЬНО РАБОТАЛИ 25 ПРЕПОДАВАТЕЛЕЙ И ОБУЧАЛОСЬ 150 СТУДЕНТОВ.



СЕГОДНЯ УНИВЕРСИТЕТ – ЭТО ДИНАМИЧНО РАЗВИВАЮЩЕЕСЯ УЧЕБНОЕ ЗАВЕДЕНИЕ ВЫСШЕГО ПРОФЕССИОНАЛЬНОГО ОБРАЗОВАНИЯ, ВЕДУЩИЙ ВУЗ ХАНТЫ-МАНСКИЙСКОГО АВТОНОМНОГО ОКРУГА – ЮГРЫ ПО ЦЕЛОМУ РЯДУ ОБРАЗОВАТЕЛЬНЫХ НАПРАВЛЕНИЙ УНИВЕРСИТЕТСКОЙ ПОДГОТОВКИ ВЫСОКОКВАЛИФИЦИРОВАННЫХ КАДРОВ ДЛЯ НАУКИ, ОБРАЗОВАНИЯ, ЭКОНОМИКИ И КУЛЬТУРЫ. УЖЕ НЕ ПЕРВЫЙ ГОД ПО РЕЗУЛЬТАТАМ ЕЖЕГОДНОГО РЕЙТИНГА ФЕДЕРАЛЬНОГО АГЕНТСТВА ПО ОБРАЗОВАНИЮ УНИВЕРСИТЕТ НАХОДИТСЯ В ДЕСЯТКЕ ЛУЧШИХ ПЕДАГОГИЧЕСКИХ, ЛИНГВИСТИЧЕСКИХ И ГУМАНИТАРНЫХ ВУЗОВ РОССИИ.



УНИВЕРСИТЕТ ОСУЩЕСТВЛЯЕТ ПОДГОТОВКУ СПЕЦИАЛИСТОВ ПО 86 НАПРАВЛЕНИЯМ, 25 ПРОГРАММАМ АСПИРАНТУРЫ, И ПО ПРОГРАММАМ ДОПОЛНИТЕЛЬНОГО ПРОФЕССИОНАЛЬНОГО ОБРАЗОВАНИЯ. В НАСТОЯЩЕЕ ВРЕМЯ В УНИВЕРСИТЕТЕ ОБУЧАЕТСЯ БОЛЕЕ 4500 СТУДЕНТОВ, АСПИРАНТОВ И СОИСКАТЕЛЕЙ. УЧЕБНЫЙ ПРОЦЕСС И НАУЧНУЮ РАБОТУ ОБЕСПЕЧИВАЮТ БОЛЕЕ 230 ПРЕПОДАВАТЕЛЕЙ, ИЗ НИХ 31 ДОКТОР НАУК, 130 КАНДИДАТОВ НАУК, 82 ДОЦЕНТА.



НВГУ МОЖЕТ ПОСЛУЖИТЬ ОСНОВОЙ ДЛЯ СОЗДАНИЯ НАУЧНОГО ГОРОДКА- КАМПУСА В ГОРОДЕ НИЖНЕВАРТОВСК, КОТОРЫЙ БУДЕТ СПОСОБСТВОВАТЬ:

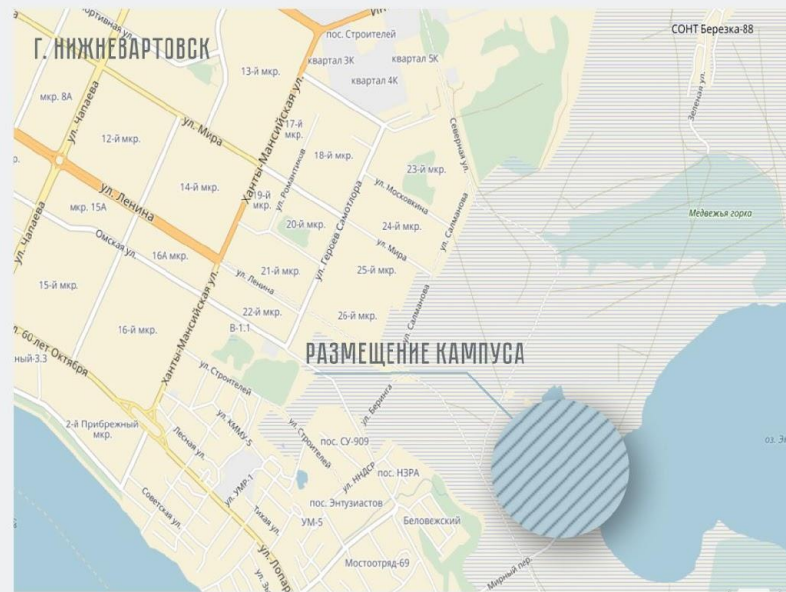
- ПРИТОКУ МОЛОДЫХ УЧЕНЫХ В ГОРОД
- РАЗВИТИЮ, РАЗРАБОТКА И ОТКРЫТИЮ НОВЫХ НАПРАВЛЕНИЙ ПРОИЗВОДСТВА
- ОБРАЗОВАНИЮ НОВОГО ГРАДООБРАЗУЮЩЕГО ЭЛЕМЕНТА

ДАННЫЙ УЧЕБНЫЙ ПРОЕКТ ЯВЛЯЕТСЯ ИЗЫСКАНИЕМ И ВИЗУАЛИЗАЦИЕЙ ДАННОЙ ВОЗМОЖНОСТИ.



ПРОЕКТ КАМПУСА, РАСПОЛОЖЕН В ВОСТОЧНОЙ ЧАСТИ ГОРОДА НИЖНЕВАРТОВСК, В НЕПОСРЕДСТВЕННОЙ БЛИЗОСТИ ОТ ОЗЕРА ЭМТОР. ТЕРРИТОРИАЛЬНОЕ РАЗМЕЩЕНИЕ КАМПУСА ПРЕДУСМАТРИВАЕТ ЧАСТИЧНУЮ ИНТЕГРАЦИЮ В ГОРОДСКУЮ СИСТЕМУ, С БОЛЬШЕЙ ДОЛЕЙ АВТОНОМНОСТИ.

ОПРЕДЕЛЕННЫЙ УРОВЕНЬ АВТОНОМНОСТИ ОТ ЭНЕГОСИСТЕМ ОБЕСПЕЧИВАЕТСЯ РАЗМЕЩЕНИЕМ АЛЬТЕРНАТИВНЫХ, ЭКОЛОГИЧНЫХ ИСТОЧНИКОВ ЭНЕРГИИ.



ЭКСПЛИКАЦИЯ ЗДАНИЙ И СООРУЖЕНИЙ



- Студенческое общежитие
- Учебные корпуса университета
- Спортивные здания и сооружения
- Многоуровневые автомобильные стоянки
- Общежитие для молодых семей и студентов-аспирантов
- Культурно-развлекательные учреждения
- АЗС, гостиница, автостанция
- Блокированные дома
- Медицинские учреждения
- Торговые центры
- Здание спасательных служб
- Многоквартирные дома
- Здания обеспечения
- Детские сады

1. Станция обслуживания солнечных панелей
2. Прокат лодок и гидроциклов
3. Аквапарк
4. Фитнес клуб
5. Научные лаборатории и мастерские

6. Здание МЧС
7. Планетарий
8. Гостиница
9. Сцена
10. Автостанция

11. Арена для пейнтбола
12. Выставочный павильон
13. Физкультурно-оздоровительный комплекс
14. Пищевой цех.
15. Музей

16. Концертный зал
17. Торговый центр

ОЧЕРЕДИ СТРОИТЕЛЬСТВА



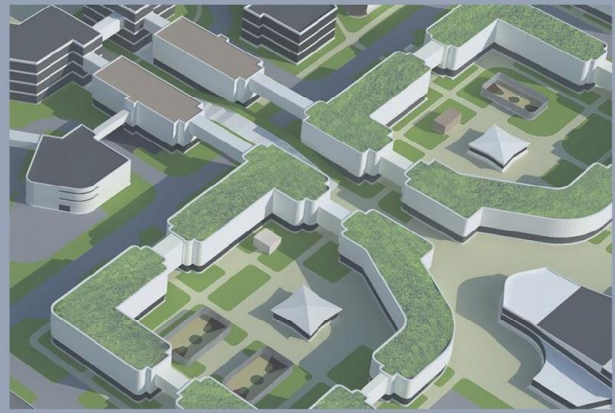
- 1 Очередь строительства
- 2 Очередь строительства
- 3 Очередь строительства
- 4 Очередь строительства

СХЕМА ДОРОЖНЫХ СЕТЕЙ



-  Главная дорога
-  Второстепенные улицы
-  Местные проезды
-  Магистральная дорога

ГЕНЕРАЛЬНЫЙ ПЛАН КАМПУСА











ПРОЕКТ КАМПУСА, ВЫПОЛНИЛ: СТУДЕНТ ФАКУЛЬТЕТА ИСКУССТВ И ДИЗАЙНА, НИЖНЕВАРТОВСКОГО ГОСУДАРСТВЕННОГО
УНИВЕРСИТЕТА- МАННАПОВ ИЛЬМИР ИЛЬШАТОВИЧ

НИЖНЕВАРТОВСК 2017Г.