

2021

2022

2023

*«Освоение месторождения  
с объектами инфраструктуры»*

**D33**

1. ОБЩАЯ ИНФОРМАЦИЯ ПО ДОГОВОРУ
  2. КАЛЕНДАРНЫЙ ПЛАН / ГРАФИК РАБОТ
  3. ДОГОВОРНАЯ СТРАТЕГИЯ
  4. БЮДЖЕТ ПРОЕКТА
  5. СТАТУС КОНТРАКТАЦИИ И ПОСТАВКИ
  6. РАЗРАБОТКА РАБОЧЕЙ ДОКУМЕНТАЦИИ
  7. ПРОГРЕСС ВЫПОЛНЕНИЯ РАБОТ
  8. S-КРИВАЯ
  9. ВЫВОДЫ
-



# 1. ОБЩАЯ ИНФОРМАЦИЯ ПО ДОГОВОРУ

ПОДРЯДЧИК: АО «МРТС»

ДОГОВОР: № 21GO422 от 08.10.2021 г.

СТОИМОСТЬ ПО ДОГОВОРУ 23 315,69 (млн. РУБ., без НДС):

СРОК СТРОИТЕЛЬСТВА: 08.10.2021 – 30.10.2023 гг.

**ОСНОВНЫЕ ХАРАКТЕРИСТИКИ ОБЪЕКТА СТРОИТЕЛЬСТВА**

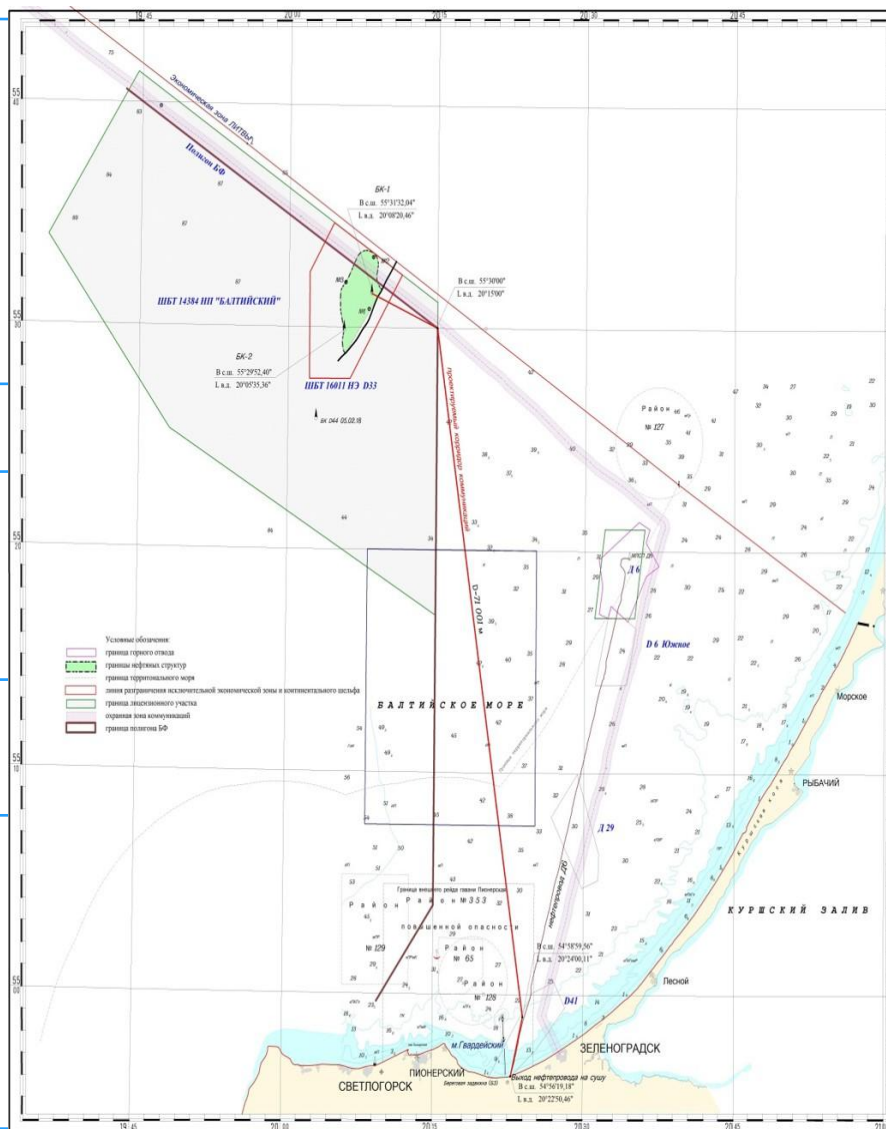
## Показатели

## Кол-во

Мультифазный трубопровод, Ø406,4 мм	71 200 п.м.
Кабельная линия №1, 35 кВ	71 850 п.м.
Кабельная линия №2, 35 кВ	72 020 п.м.

## ОСНОВНЫЕ ВЕХИ РЕАЛИЗАЦИИ ПРОЕКТА

Наименование	План	Прогноз
Протаскивание трубопровода	09.05.2022 г.	09.05.2022 г.
Гидравлические испытания трубопровода	03.09.2022 г.	03.09.2022 г.
Протаскивание КЛ1	18.07.2022 г.	18.07.2022 г.
Протаскивание КЛ2	05.08.2022 г.	05.08.2022 г.
Комплексные испытания КЛ	25.09.2023 г.	25.09.2023 г.

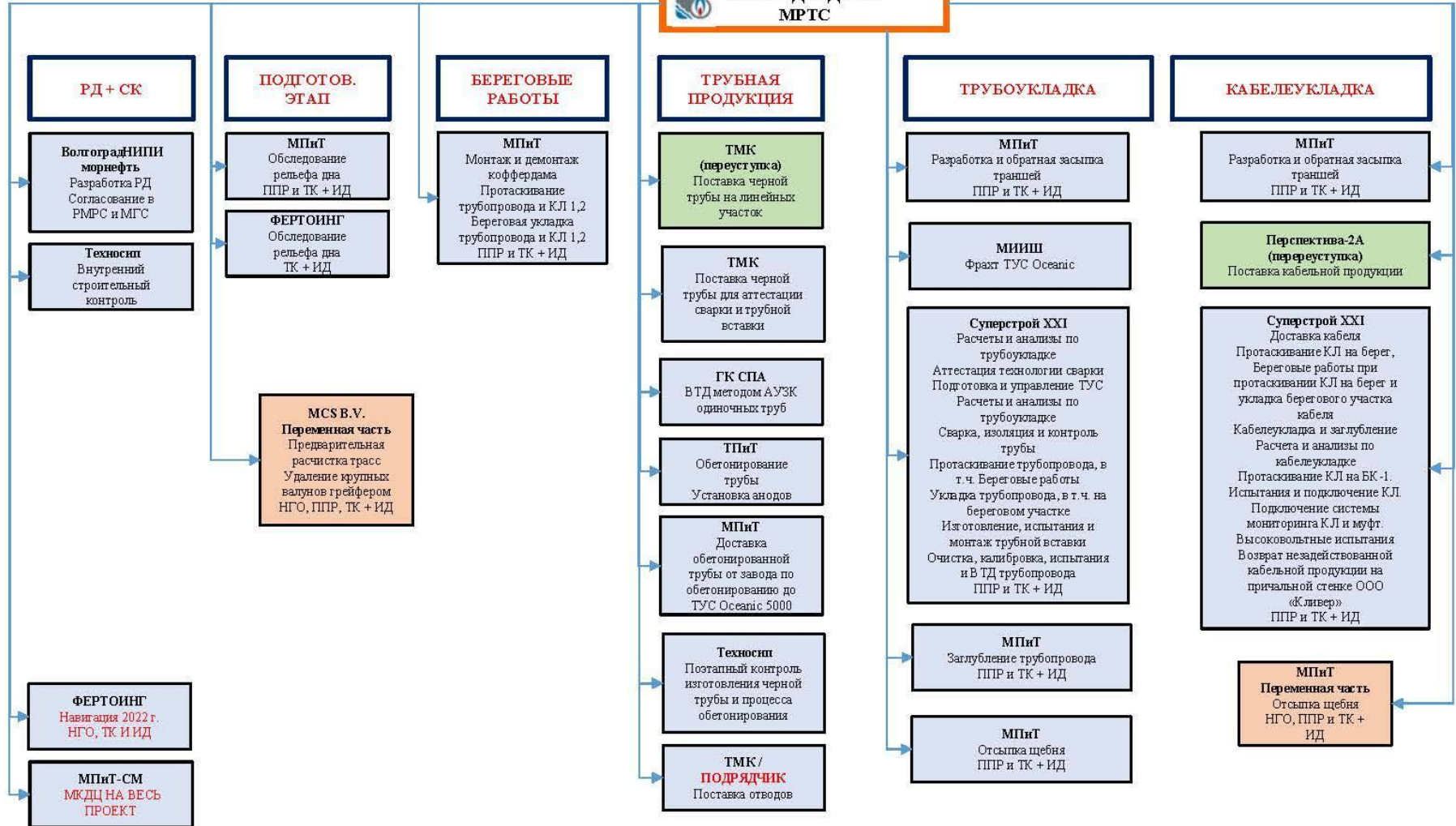


## 2. КАЛЕНДАРНЫЙ ГРАФИК ВЫПОЛНЕНИЯ РАБОТ

№ п/п	Наименование этапа	Ед. изм.	Объемы работ	График производства работ									
				Начало	Окончание	Длительность, сут	2022 г.			2023 г.			
1	Монтаж / демонтаж коффердама.	шт.	1 138	15.01.2022	18.10.2022	276	[Progress bar]						
2	Дноуглубительные работы	м3	242 390	23.02.2022	31.07.2022	158	[Progress bar]						
3	Трубоукладочные работы на береговом участке	п.м.	576	31.03.2022	17.07.2022	108	[Progress bar]						
4	Трубоукладочные работы на морском участке	п.м.	70 681	21.04.2022	23.07.2022	93	[Progress bar]						
5	Метрология, изготовление и монтаж трубной вставки	компл.	1	28.06.2022	19.08.2022	52	[Progress bar]						
6	Очистка, калибровка, испытания и ВТД трубопровода	компл.	1	19.08.2022	10.10.2022	52	[Progress bar]						
7	Кабелеукладочные работы на береговом участке	п.м.	756	26.06.2022	04.08.2022	39	[Progress bar]						
8	Кабелеукладочные работы на морском участке	п.м.	143 870	07.07.2022	02.09.2022	57	[Progress bar]						
9	Обратная засыпка прибрежных траншей	м3	242 390	15.09.2022	21.11.2022	67	[Progress bar]						
10	Протаскивание кабельных линий на БК-1, подключение систем мониторинга КЛ	компл.	1	07.07.2023	05.09.2023	60							[Progress bar]
11	Комплексные испытания КЛ	компл.	1	05.09.2023	25.09.2023	20							[Progress bar]

**ЗАКАЗЧИК**  
ЛУКОЙЛ-КМН

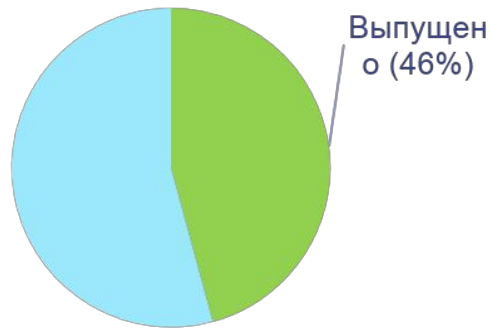
**ГЕНПОДРЯДЧИК**  
МРТС



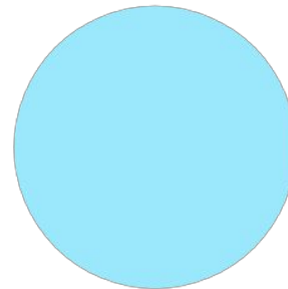
№	Основные объекты обустройства/статьи затрат	Бюджет
<b>ИТОГО бюджет Проекта</b>		

Объект	Товар/Услуги	Выбранный поставщик	Текущий статус	Начало и окончание работ	Объём	План, на 31.12.2021 г.	Факт, на 31.12.2021 г.	Отклонение
Мультифазный трубопровод	«Черная» труба	ПАО «ТМК»	Договор № 21G0293 от 14.09.2021 г.	18.11.2021 г. 27.01.2022 г.	10 432 тн.	4 158 тн.	3840 тн.	- 318 тн.
Мультифазный трубопровод	Обетонирование трубы	ООО «ТПиТ»	Договор № 5.1/12-061 от 02.12.2021 г.	01.12.2021 г. 20.05.2022 г.	6 103 шт.	0 шт.	0 шт.	-
Мультифазный трубопровод	ТУС Oceanic 5000	ООО «МИиШ»	Согласование условий договора сторонами	01.05.2022 г. 28.06.2022 г.	70 681 м.п.	0 м.п.	0 м.п.	-
Кабельные линии	Кабель 35 кВ	ООО «Перспектива-2А»	Договор № 21GO294 от 14.07.2021 г.	16.09.2021 г. 03.07.2022 г.	149 800 м.	28%	32%	+ 4%
Кабельные линии	Кабелеукладчик «Living Stone»	DEME Group	Согласование условий договора сторонами	14.07.2022 г. 19.08.2022 г.	143 870 м. п.	0 м.п.	0 м.п.	-

### Мультифазный трубопровод



### Силовые кабельные линии



### Временный коффердам



Объект	Всего документов, шт.	Плановое количество документов на 31.12.2021, шт.	Фактически выпущено документов на 31.12.2021, шт.	Необходимо разработать, шт.	Срок завершения разработки РД	Отставание от графика
1. Мультифазный трубопровод	59	8	27	32	02.03.2022	Отсутствует
2.1. Силовые кабельные линии	37	0	0	37	24.05.2022	Отсутствует
2.2 Временный коффердам	17	17	17	0	13.01.2022	Отсутствует

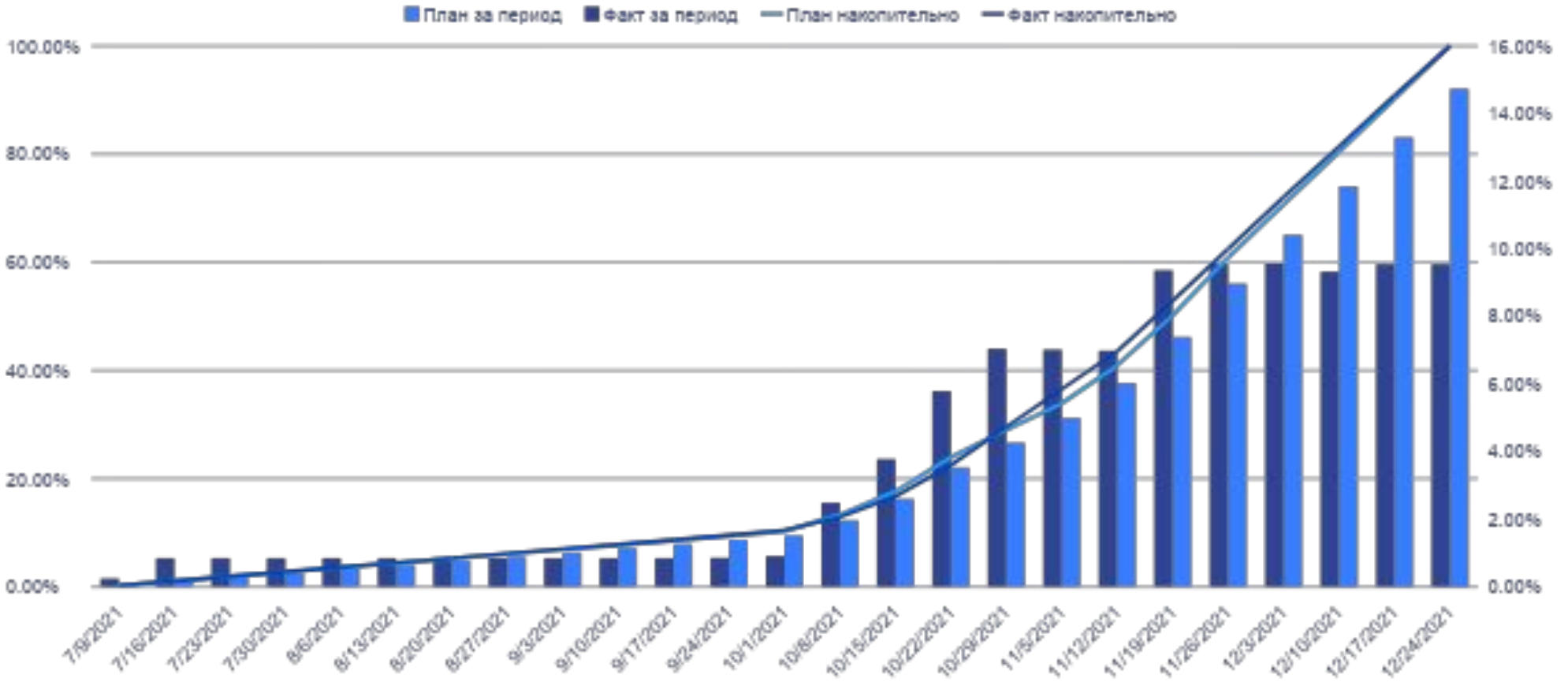


## 7. ПРОГРЕСС ВЫПОЛНЕНИЯ РАБОТ НА СТРОИТЕЛЬНЫХ ПЛОЩАДКАХ

Наименование	Производственный участок	Ед. изм.	План	Факт
Комплекс работ по обследованию рельефа дна	Морской участок прокладки линейных объектов	млн. м2	12,67	12,67

Отставание связано с .....

# 8. ПРОГРЕСС ВЫПОЛНЕНИЯ ПО ПРОЕКТУ



План накопительно: 100 %

Факт накопительно: 100,43 %

+ 0,43 %



## 9. ВЫВОДЫ

*Спасибо за внимание!*