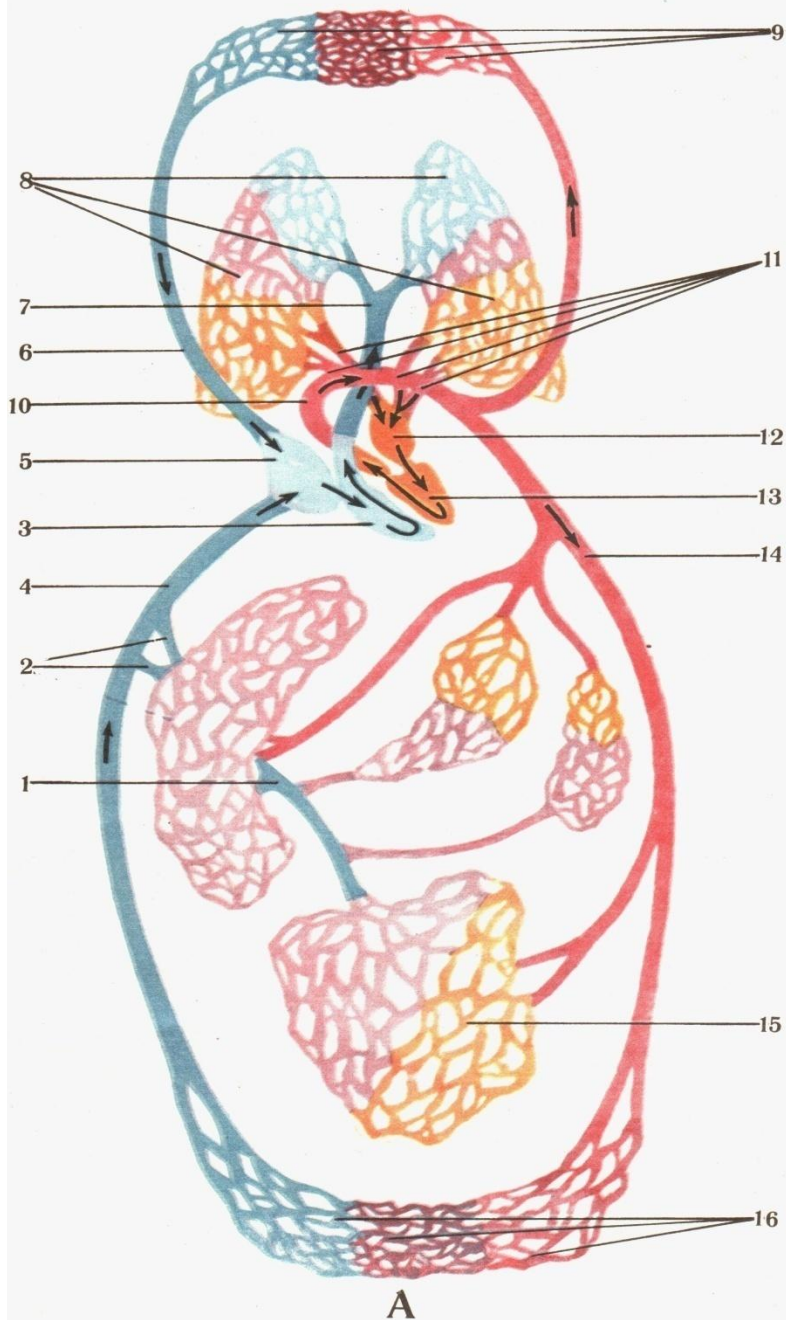
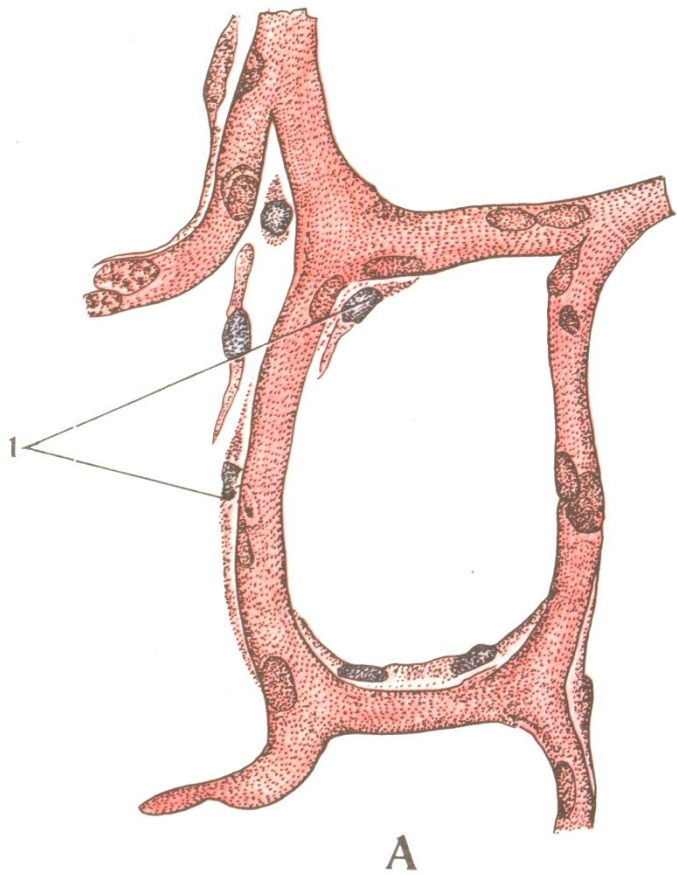


Кровеносная система

А. Схема большого и малого круга кровообращения.

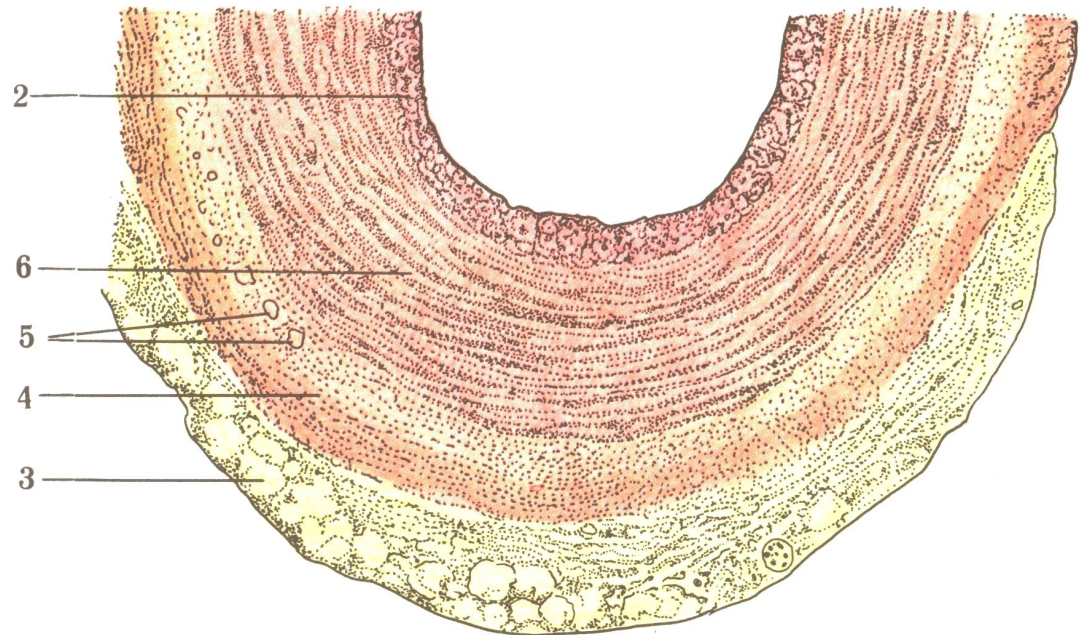


1. Воротная вена
2. Печеночные вены
3. Правый желудочек
4. Нижняя полая вена
5. Правое предсердие
6. Верхняя полая вена
7. Легочной ствол
8. Капиллярная сеть легких.
9. Сосуды головы и верхних конечностей. 10. Аорта
11. Легочные вены
12. Левое предсердие
13. Левый желудочек
14. Нисходящая аорта
15. Капилляры внутренних непарных органов брюшной полости
16. Капилляры нижних частей тела.



А

А. Капиллярный сосуд



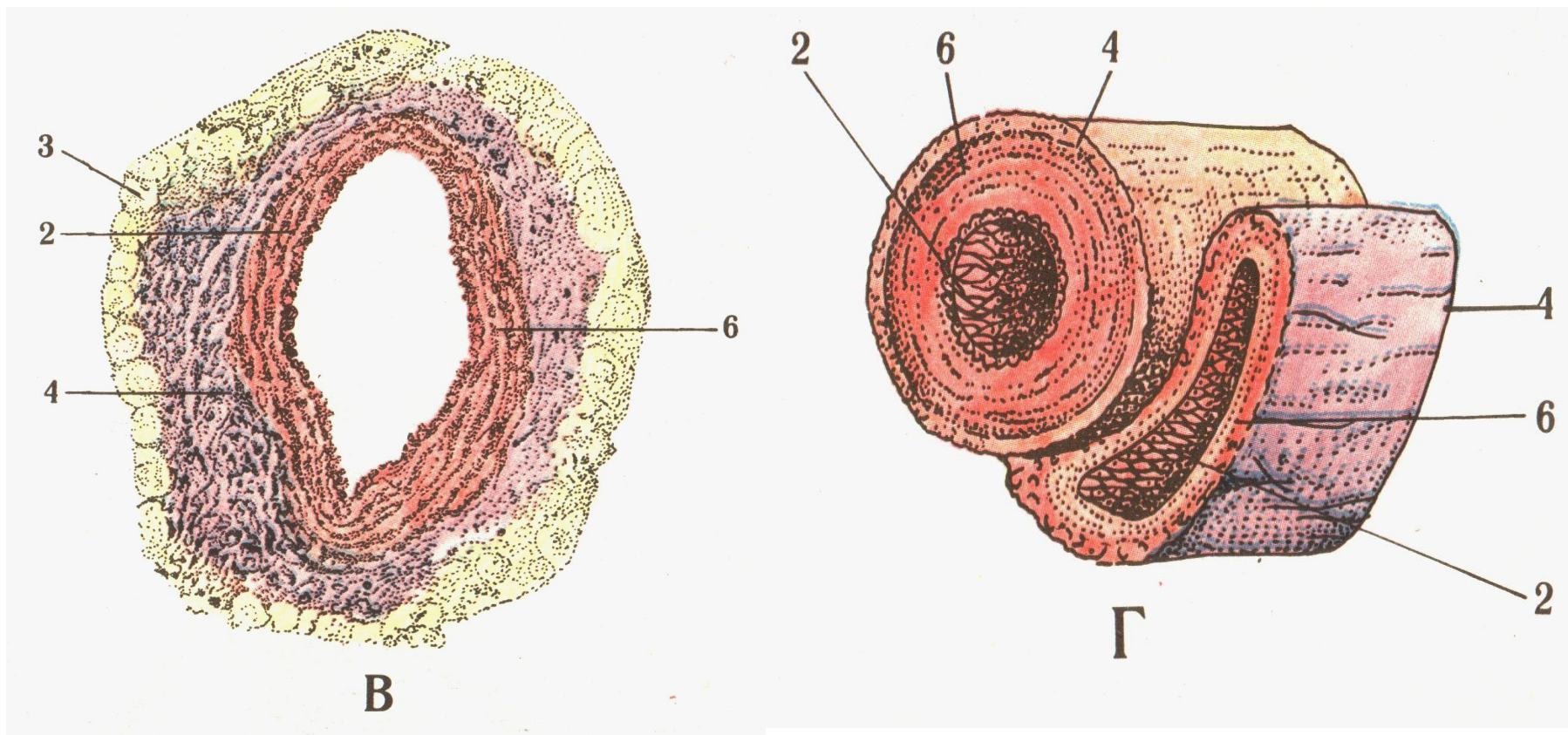
Б

Б. Артерия (поперечный разрез)

1. Адвентициальные клетки 2. Внутренняя оболочка

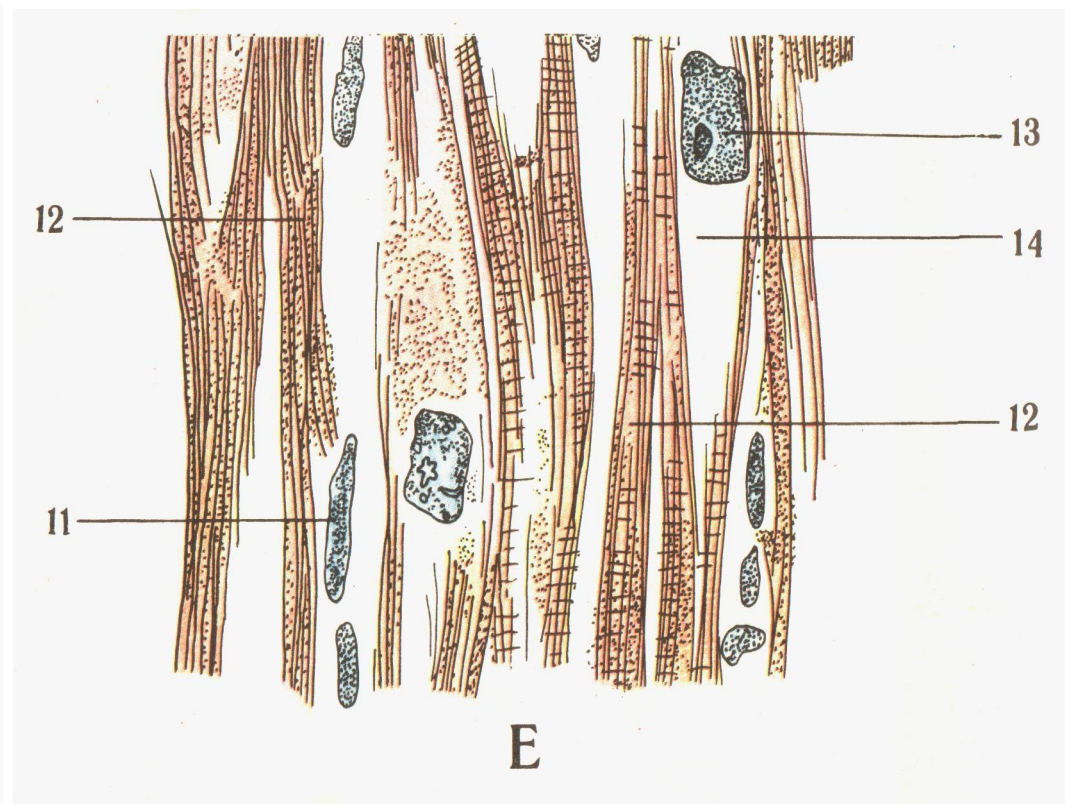
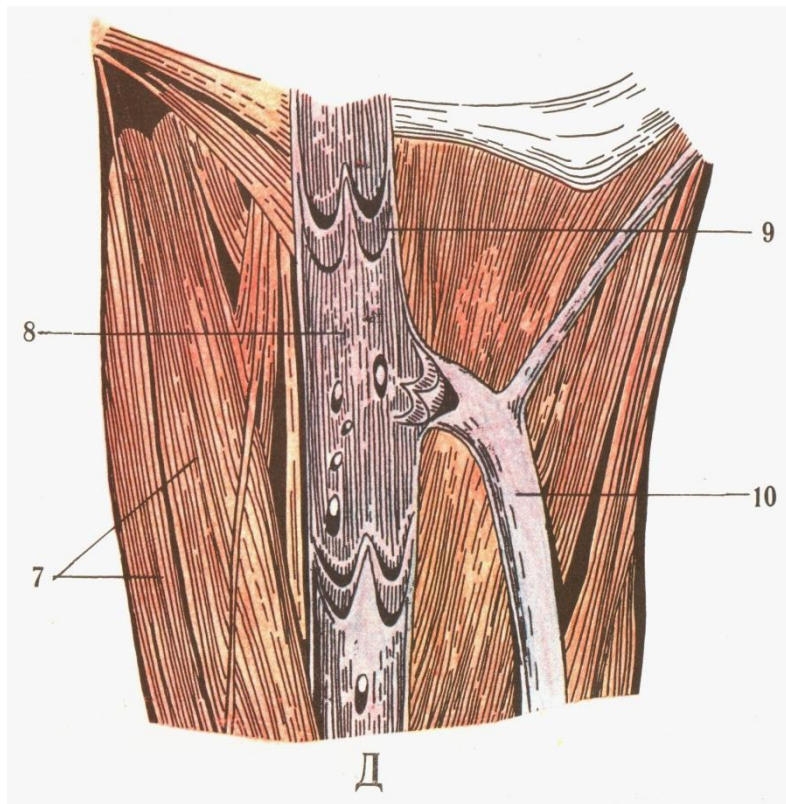
3. Жировая ткань 4. Наружная оболочка 5. Сосуды сосудов

6. Средняя оболочка.



В. Вена (поперечный разрез) Г. Схема строения артерии и прилежащей вены.

- 2.** Внутренняя оболочка **3.** Жировая ткань **4.** Наружная оболочка
6. Средняя оболочка.

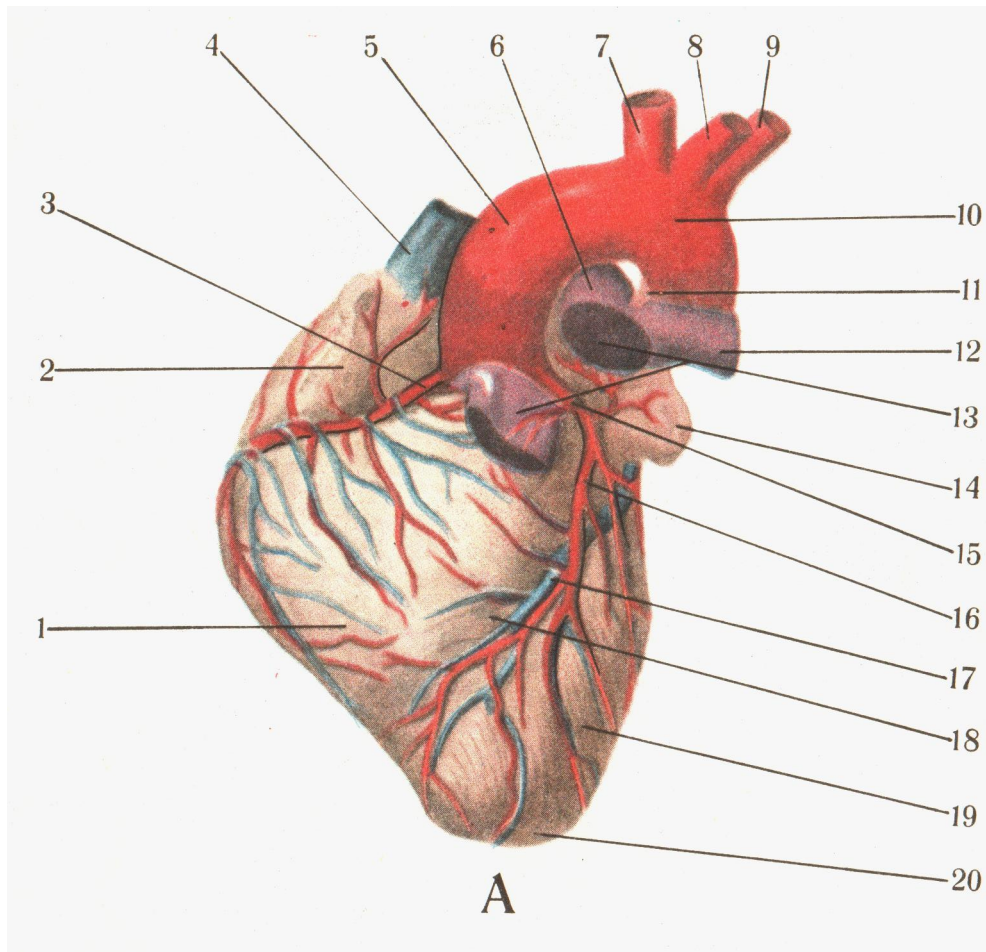


Д. Венозные клапаны.

Е. Мышца сердца.

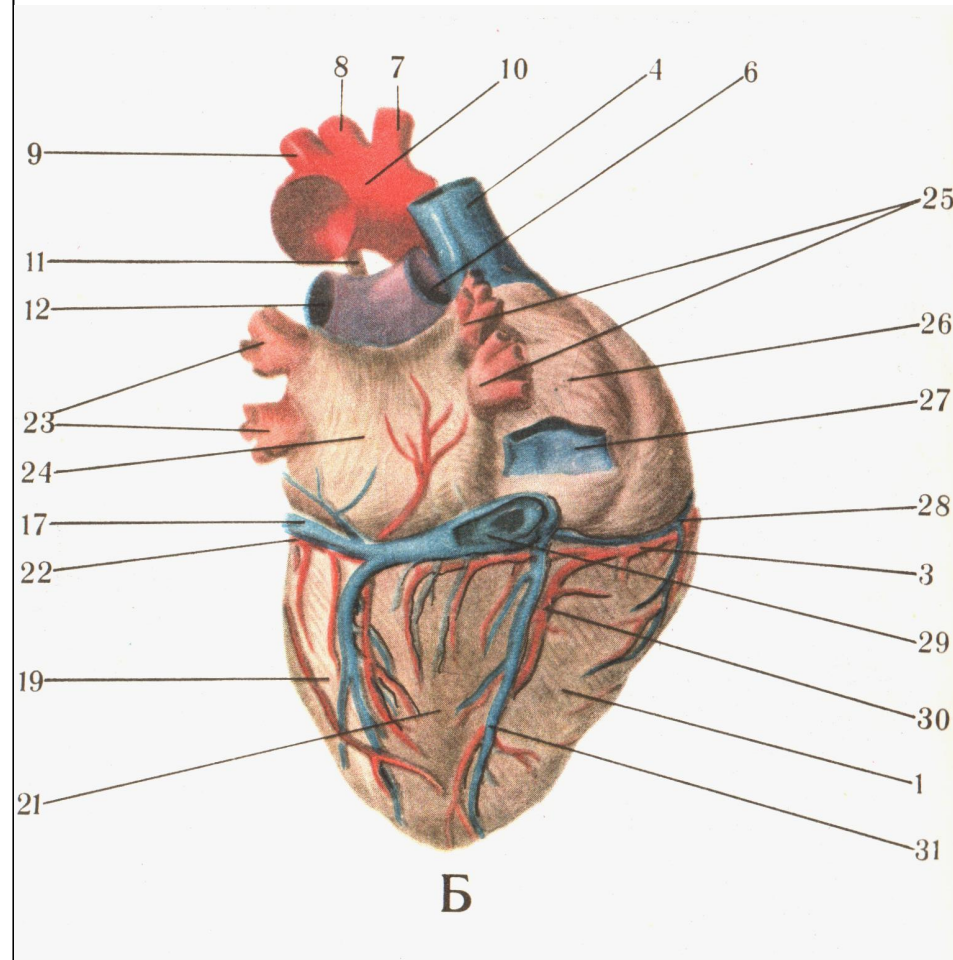
7. Мышцы 8. Бедренная вена (вскрыта) 9. Венозный клапан
 10. Большая скрытая вена 11. Ядро клетки соединительной
 ткани. 12. Мышечные волокна 13. Ядра мышечных волокон
 14. Саркоплазма.

А. Сердце (спереди).



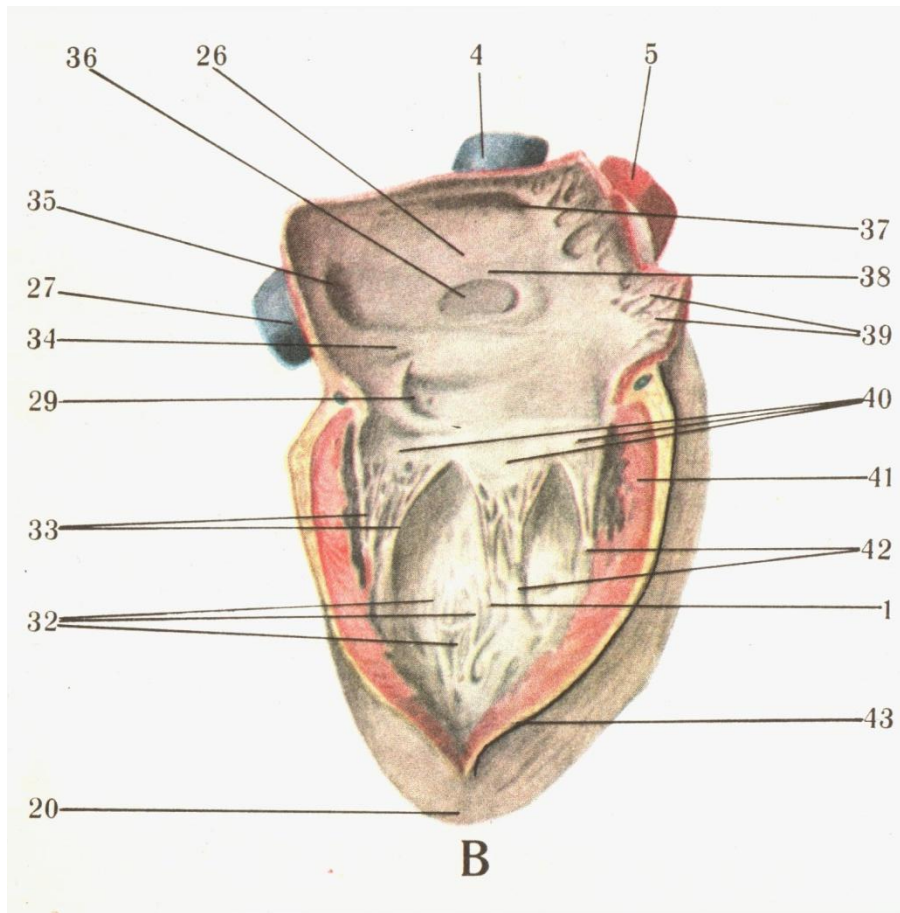
1. Правый желудочек
2. Правое ушко
3. Правая венечная артерия
4. Верхняя полая вена
5. Восходящая аорта
6. Правая легочная артерия
7. Плечеголовной ствол
8. Левая общая сонная артерия
9. Левая подключичная артерия
10. Дуга аорты
11. Артериальная связка
12. Левая легочная артерия
13. Легочный ствол
14. Левое ушко
15. Левая венечная артерия
16. Передняя межжелудочковая ветвь
17. Большая вена сердца
18. Передняя межжелудочковая борозда сердца
19. Левый желудочек
20. Верхушка сердца.

Б. Сердце (сзади).



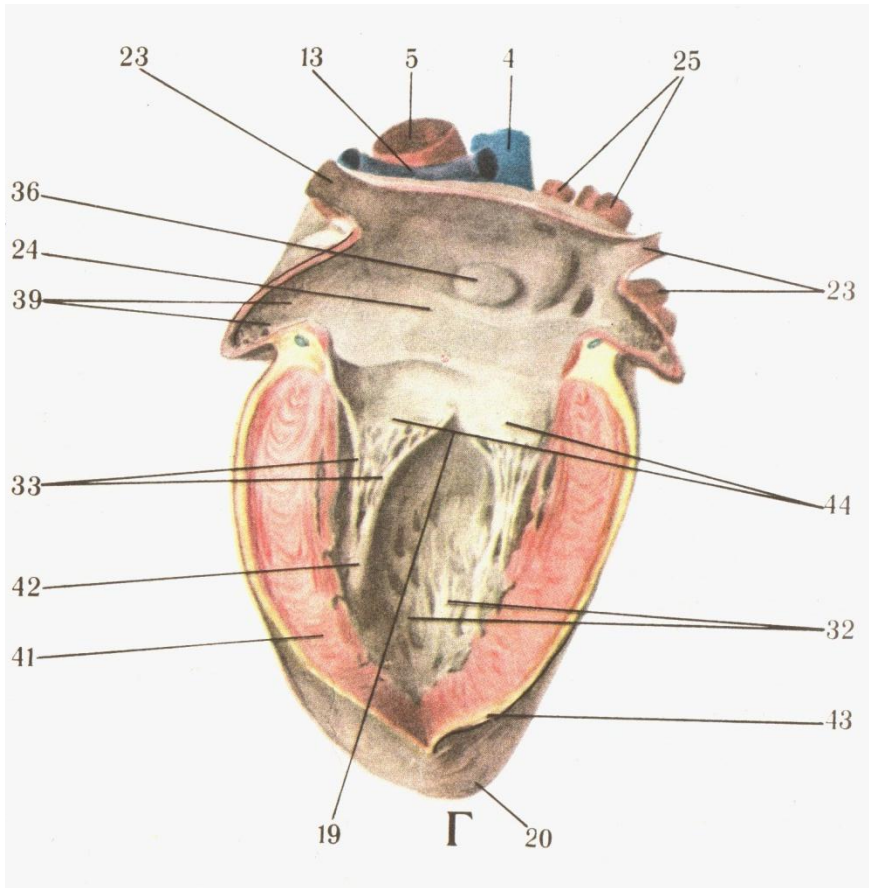
1. Правый желудочек
3. Правая венечная артерия
4. Верхняя полая вена
6. Правая легочная артерия
7. Плечеголовной ствол
8. Левая общая сонная артерия
9. Левая подключичная артерия
10. Дуга аорты
11. Артериальная связка
12. Левая легочная артерия
17. Большая вена сердца
19. Левый желудочек
21. Задняя межжелудочковая борозда сердца
22. Окружающая ветвь
23. Левые легочные вены
24. Левое предсердие
25. Правые легочные вены
26. Правое предсердие
27. Нижняя полая вена
28. Малая вена сердца
29. Венечная пазуха
30. Задняя межжелудочковая ветвь
31. Средняя вена сердца.

В. Сердце (справа, вскрыто).



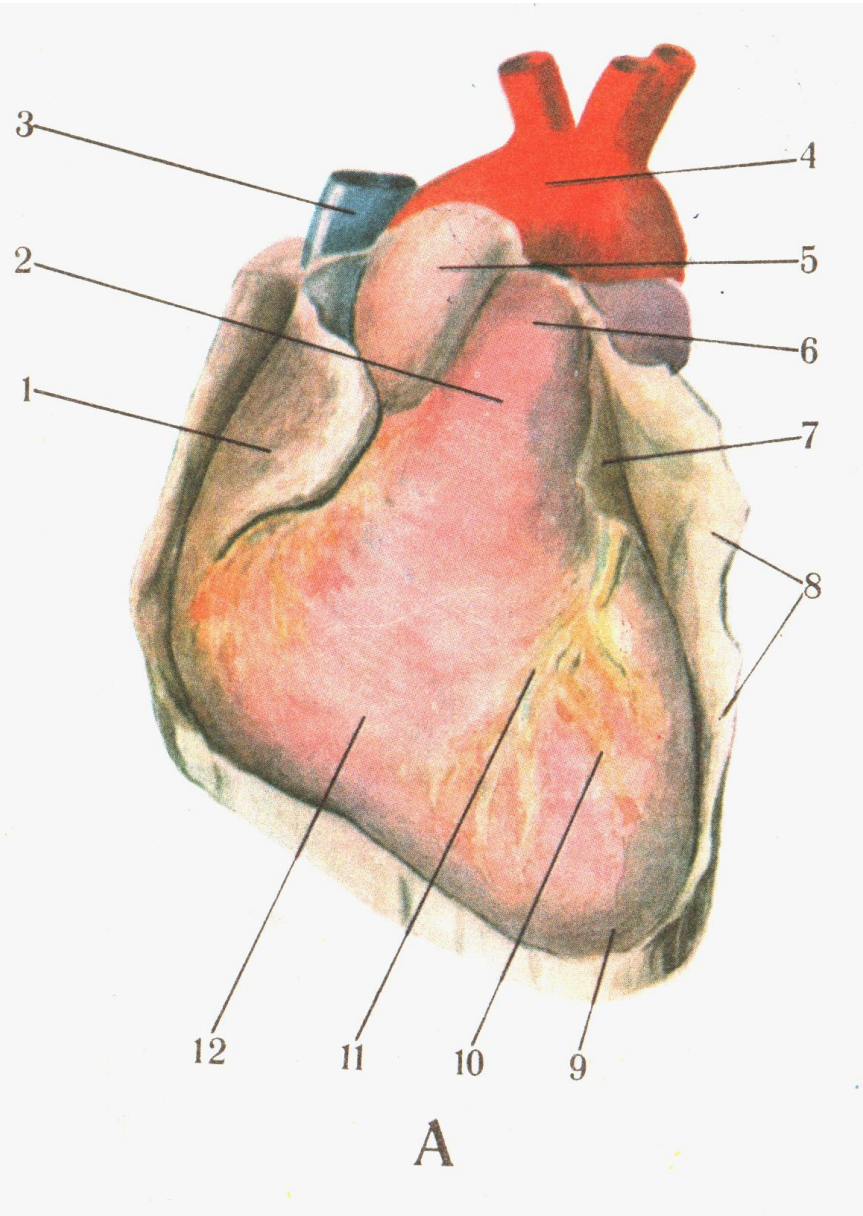
1. Правый желудочек
4. Верхняя полая вена
5. Восходящая аорта
20. Верхушка сердца
26. Правое предсердие
27. Нижняя полая вена
29. Венечная пазуха
32. Мясистые перекладки
33. Сухожильные струны
34. Заслонка венечного синуса
35. Отверстие нижней полой вены
36. Овальная ямка
37. Отверстие верхней полой вены
38. Край овальной ямки
39. Гребенчатые мышцы
40. Правый предсердно-желудочковый клапан
41. Мышечная оболочка сердца
42. Сосочковые мышцы
43. Эпикард.

Г. Сердце (слева, вскрыто).



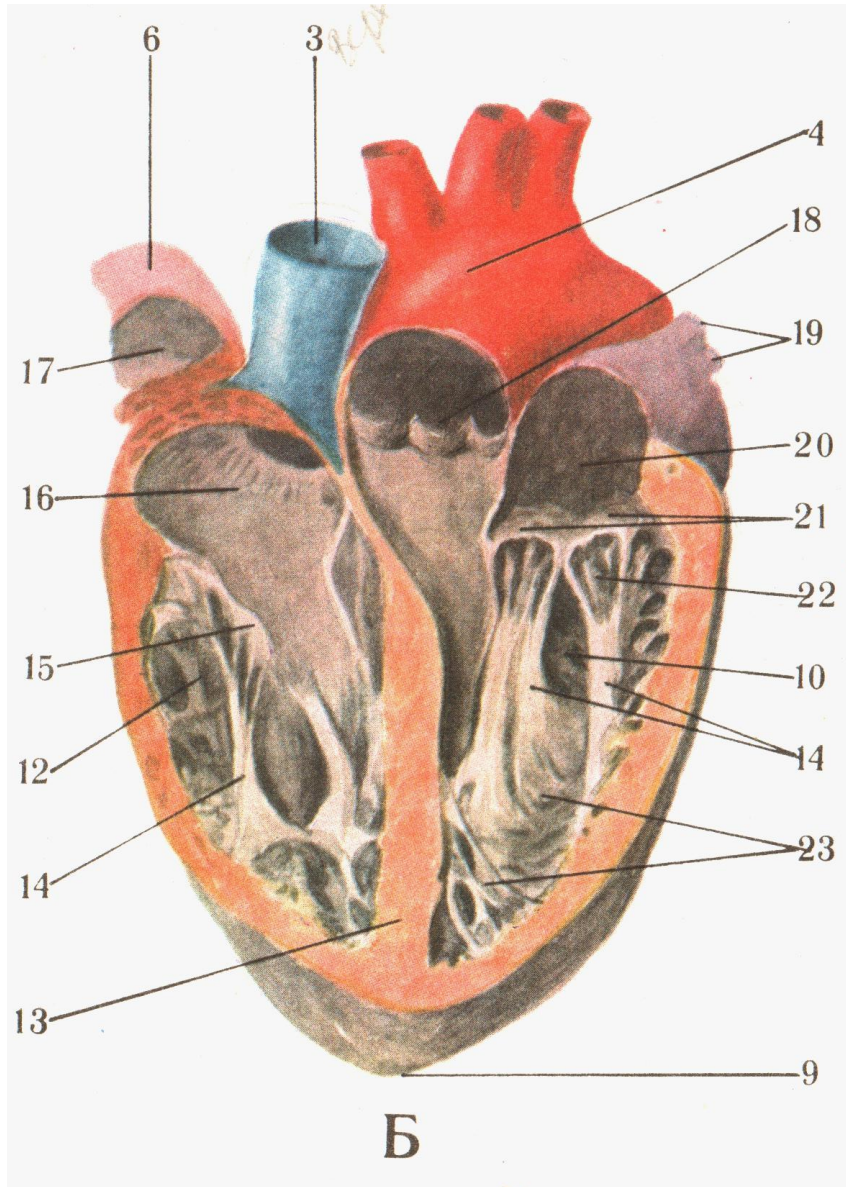
- 4. Верхняя полая вена
- 5. Восходящая аорта
- 13. Легочный ствол
- 19. Левый желудочек
- 20. Верхушка сердца
- 23. Левые легочные вены
- 24. Левое предсердие
- 25. Правые легочные вены
- 32. Мясистые перекладкины
- 33. Сухожильные струны
- 36. Овальная ямка
- 39. Гребенчатые мышцы
- 41. Мышечная оболочка сердца
- 42. Сосочковые мышцы
- 43. Эпикард
- 44. Левый предсердно-желудочковый клапан.

А. Сердце в околосердечной сумке



1. Правое ушко
2. Артериальный конус
3. Верхняя полая вена
4. Дуга аорты
5. Восходящая аорта
6. Легочный ствол
7. Левое ушко
8. Околосердечная сумка
9. Верхушка сердца
10. Левый желудочек
11. Передняя межжелудочковая борозда
12. Правый желудочек.

Б. Сердце (продольный разрез).



3. Верхняя полая вена

4. Дуга аорты

6. Легочный ствол

9. Верхушка сердца

10. Левый желудочек

12. Правый желудочек

13. Межжелудочковая перегородка

14. Сосочковые мышцы

15. Правый предсердно-желудочковый клапан

16. Правое предсердие

17. Клапаны легочного ствола

18. Клапаны аорты

19. Легочные вены

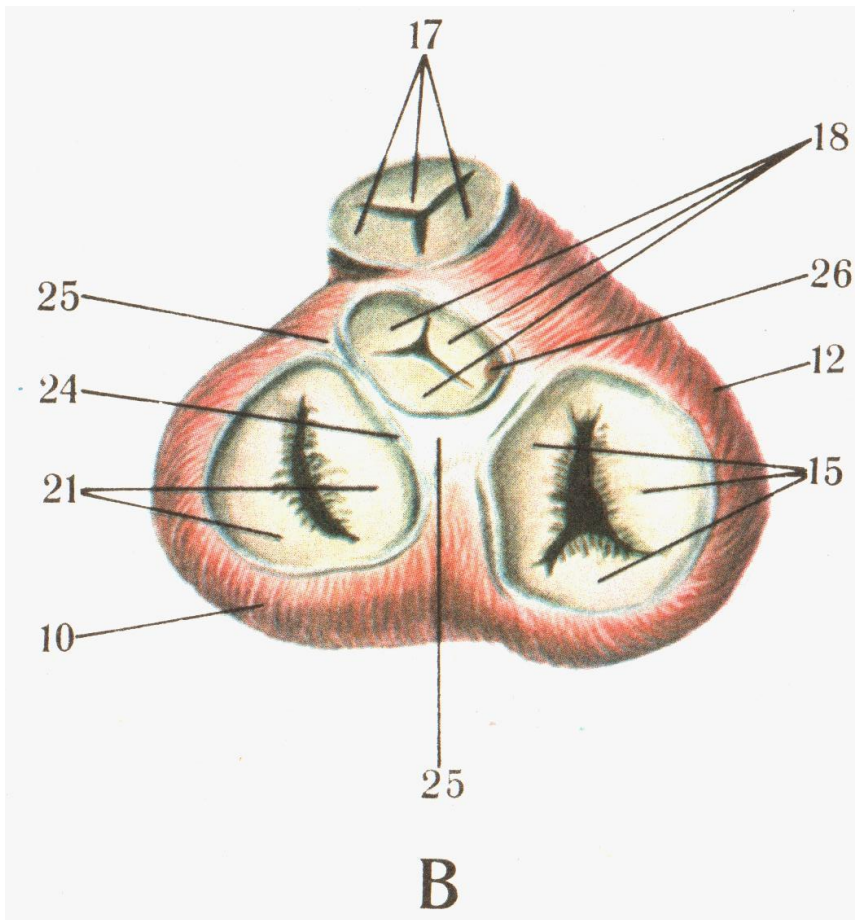
20. Левое предсердие

21. Левый предсердно-желудочковый клапан

22. Сухожильные струны

23. Мясистые перекладки

В. Клапаны сердца (сверху).



10. Левый желудочек

12. Правый желудочек

15. Правый предсердно-
желудочковый клапан

17. Клапаны легочного ствола

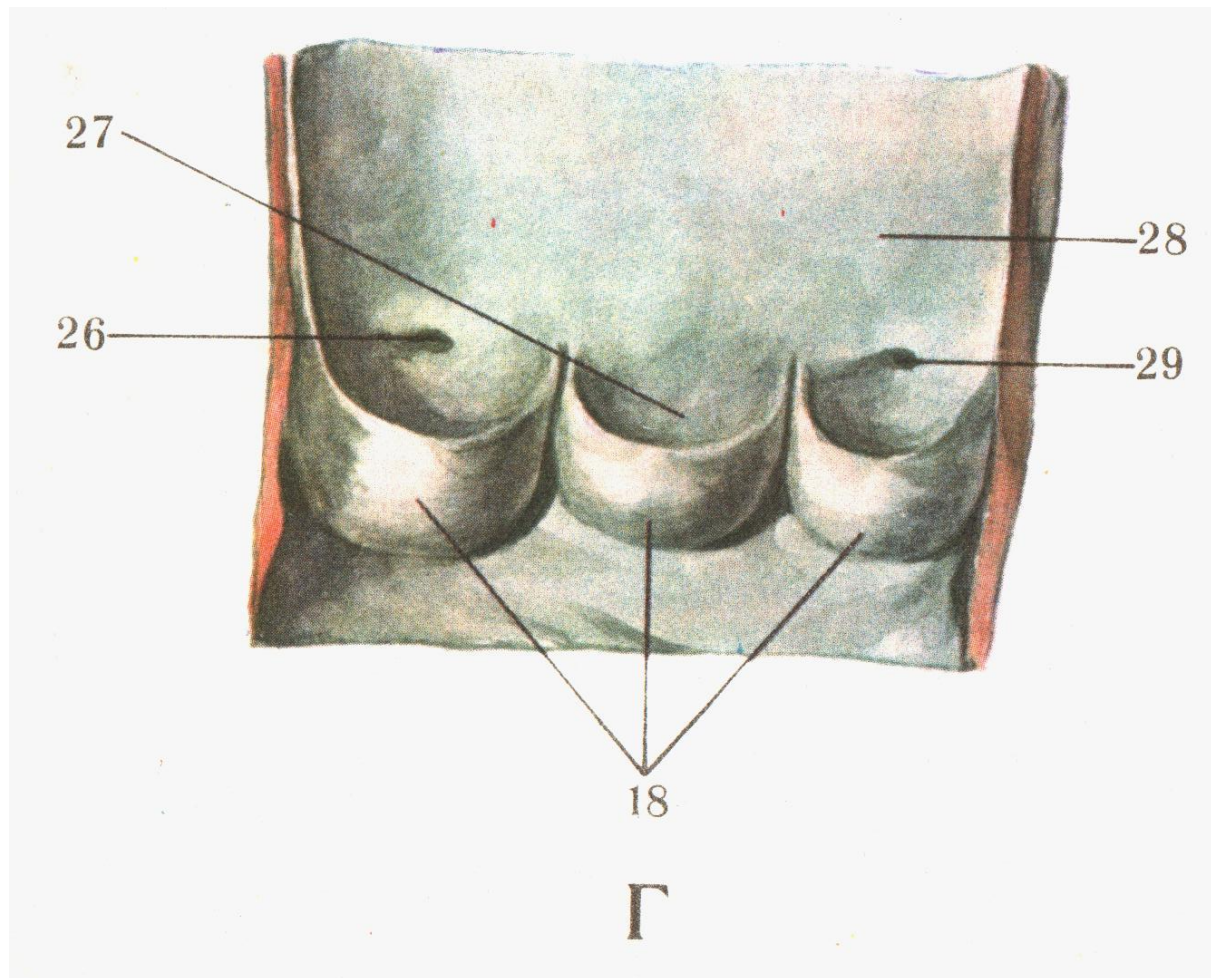
18. Клапаны аорты

21. Левый предсердно-
желудочковый клапан

24. Волокнистые кольца

25. Волокнистые треугольники

26. Правая венечная артерия (устье)



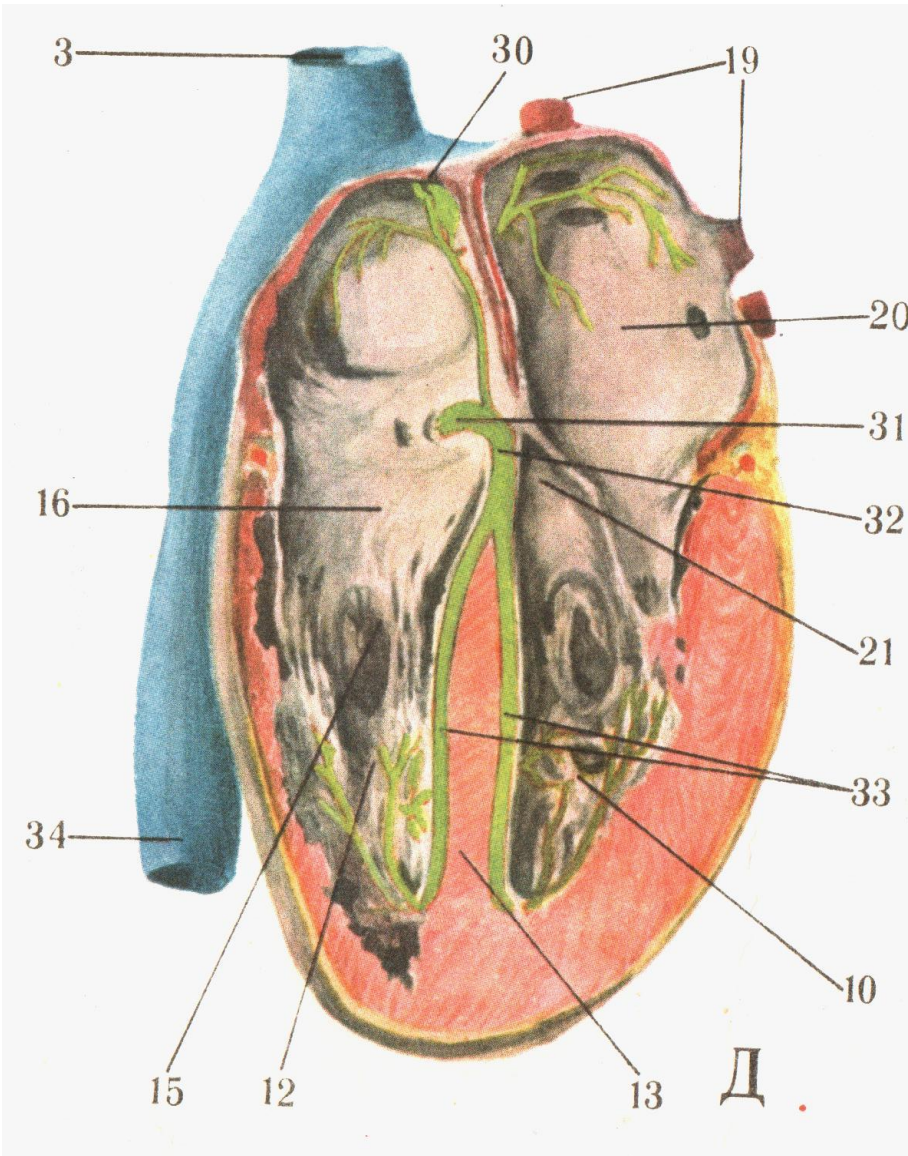
Г. Клапаны аорты.

18. Клапаны аорты **26.** Правая венечная артерия (устье)

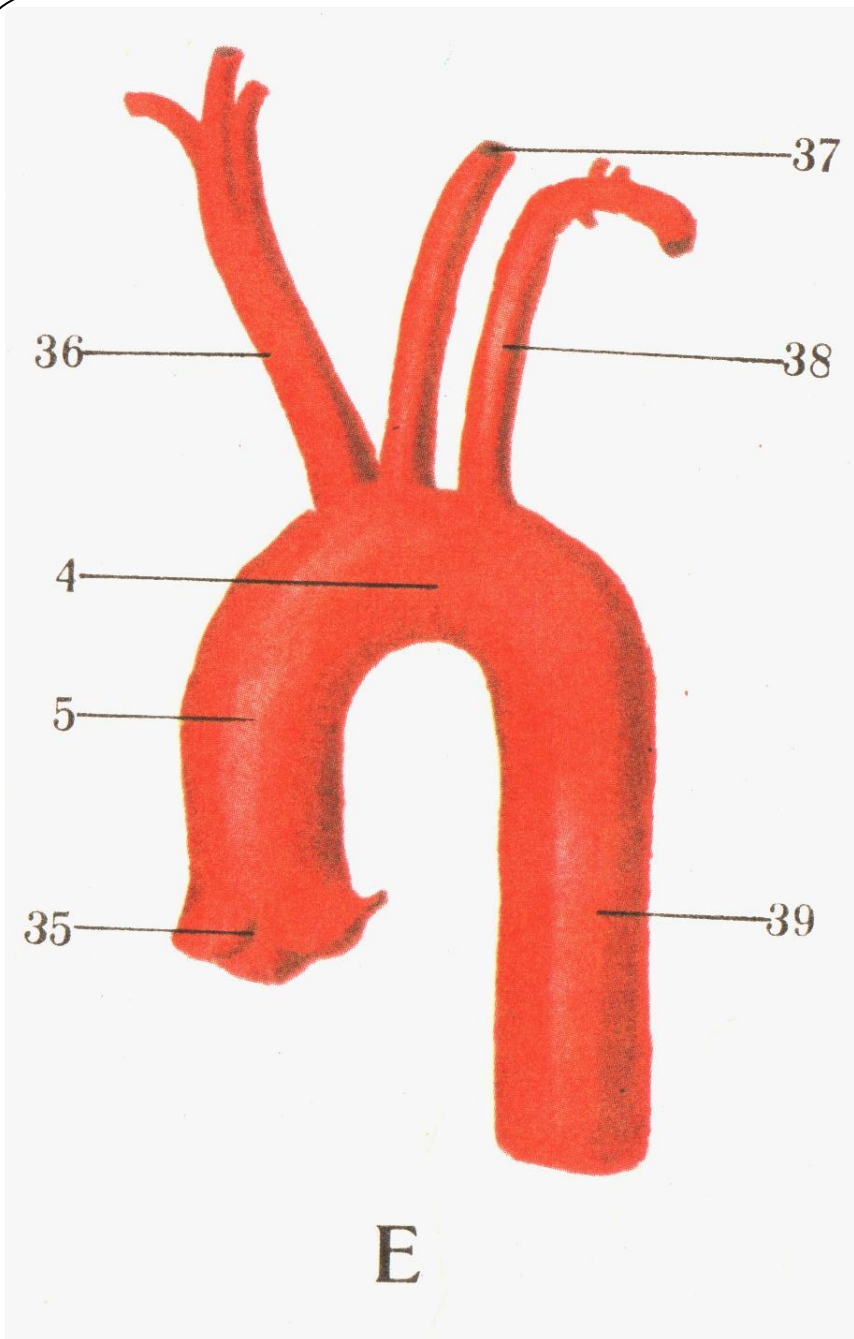
27. Пазуха аорты **28.** Аорта (вскрыта и развернута).

29. Левая венечная артерия

Д. Схема проводящей системы сердца.



- 3. Верхняя полая вена
- 10. Левый желудочек
- 12. Правый желудочек
- 13. Межжелудочковая перегородка
- 15. Правый предсердно-желудочковый клапан
- 16. Правое предсердие
- 19. Легочные вены
- 20. Левое предсердие
- 21. Левый предсердно-желудочковый клапан
- 30. Синусно-предсердный узел
- 31. Предсердно-желудочковый узел
- 32. Предсердно-желудочковый пучок
- 33. Ножка (правая и левая)
- 34. Нижняя полая вена.



Е. Аорта

4. Дуга аорты

5. Восходящая аорта

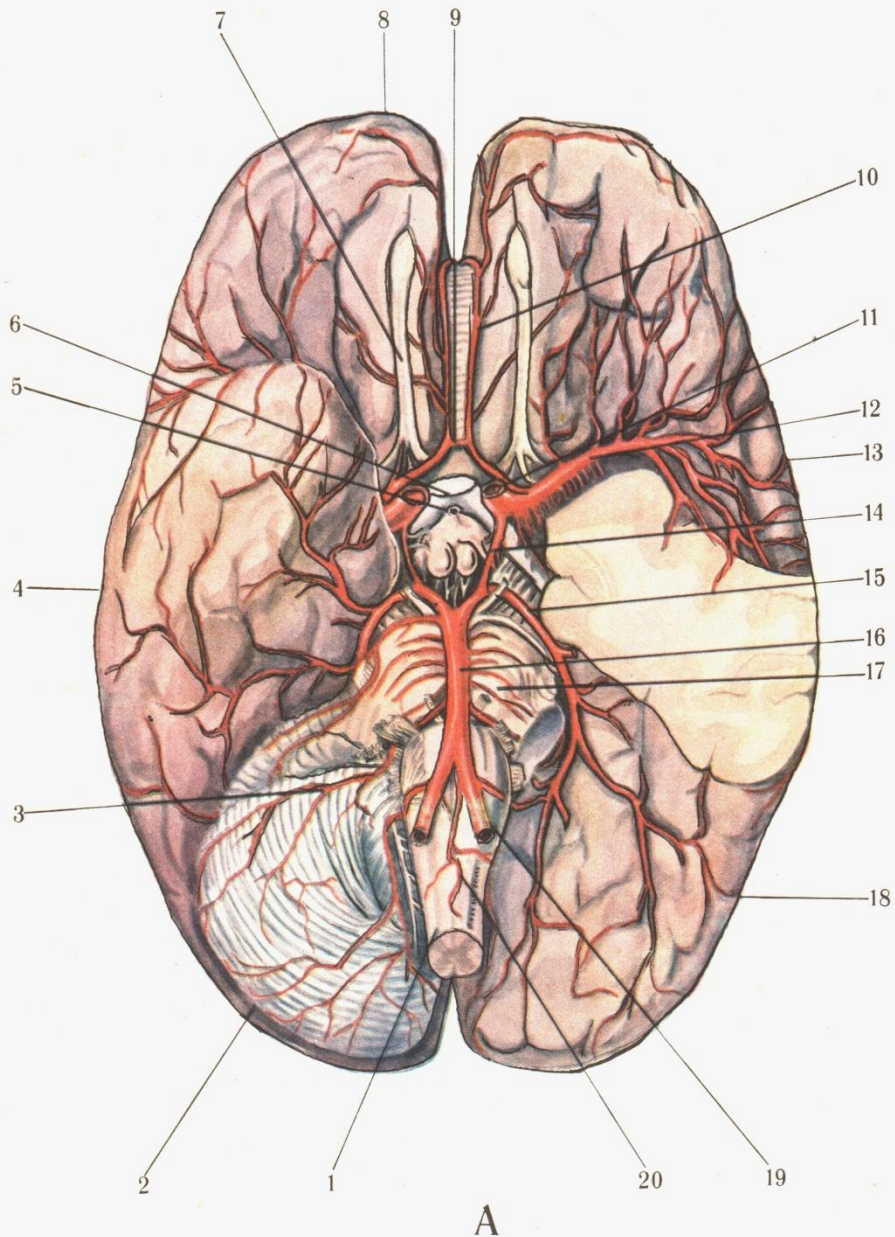
35. Луковица аорты

36. Плечеголовной ствол

37. Левая общая сонная артерия

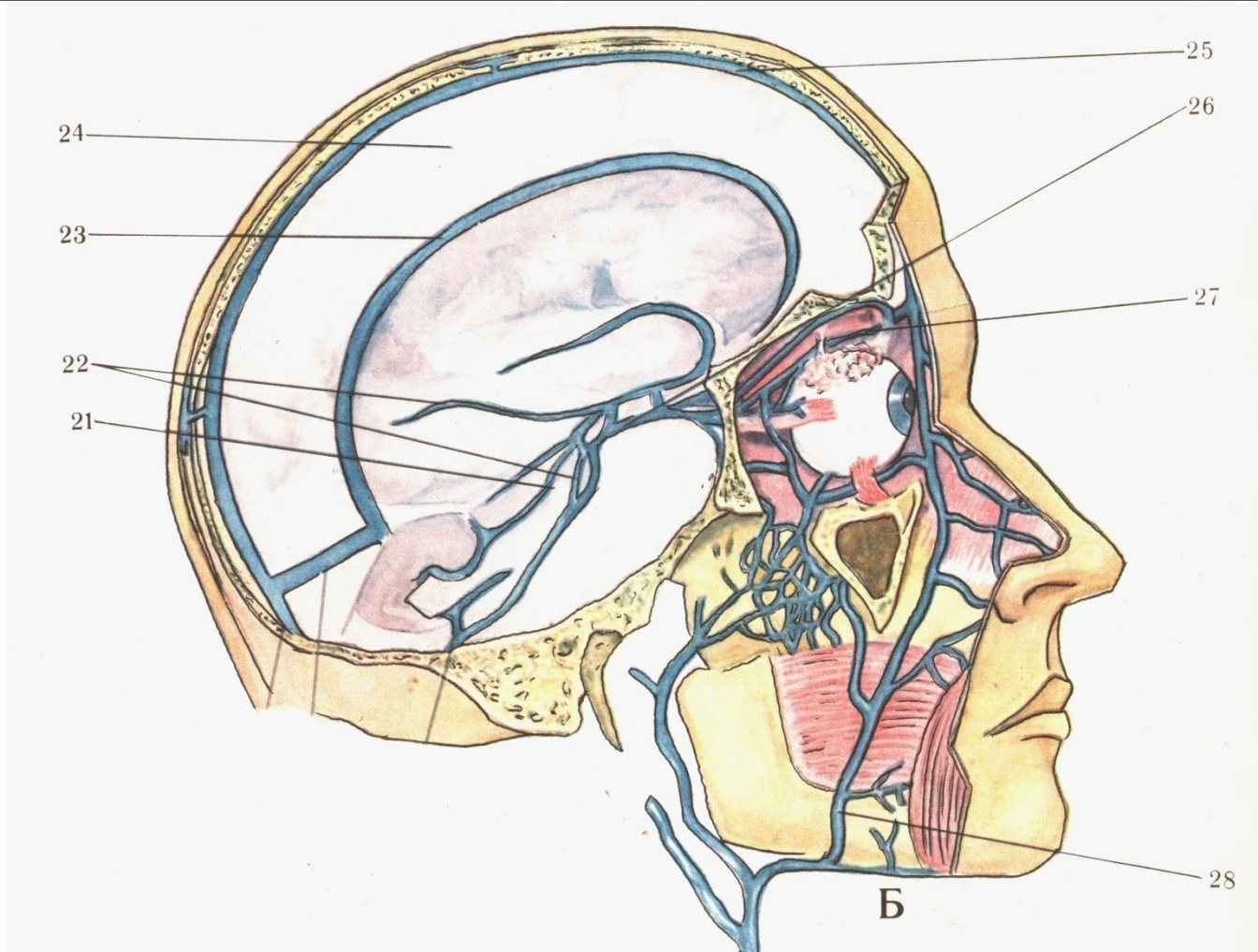
38. Левая подключичная артерия

39. Нисходящая аорта



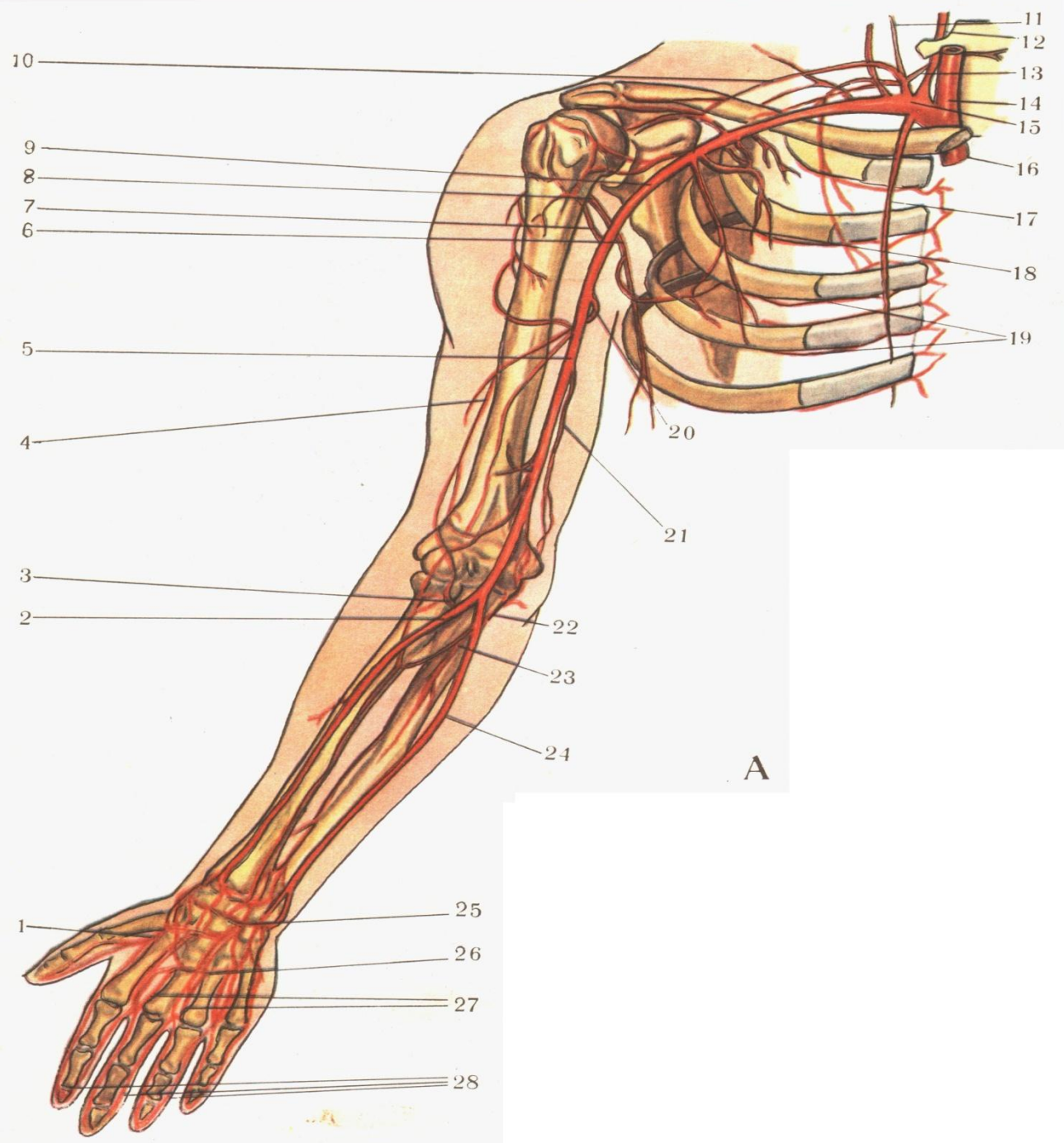
А. Артерии головного мозга (снизу).

1. Продолговатый мозг
2. Мозжечок
3. Передняя нижняя артерия мозжечка
4. Височная доля
5. Воронка
6. Зрительный перекрест
7. Обонятельный путь
8. Лобная доля
9. Передняя соединительная артерия
10. Передняя артерия большого мозга
11. Внутренняя сонная артерия
12. Средняя артерия большого мозга
13. Теменная доля
14. Задняя соединительная артерия
15. Задняя артерия большого мозга
16. Основная артерия
17. Мост
18. Затылочная доля
19. Позвоночная артерия
20. Передняя спинномозговая артерия



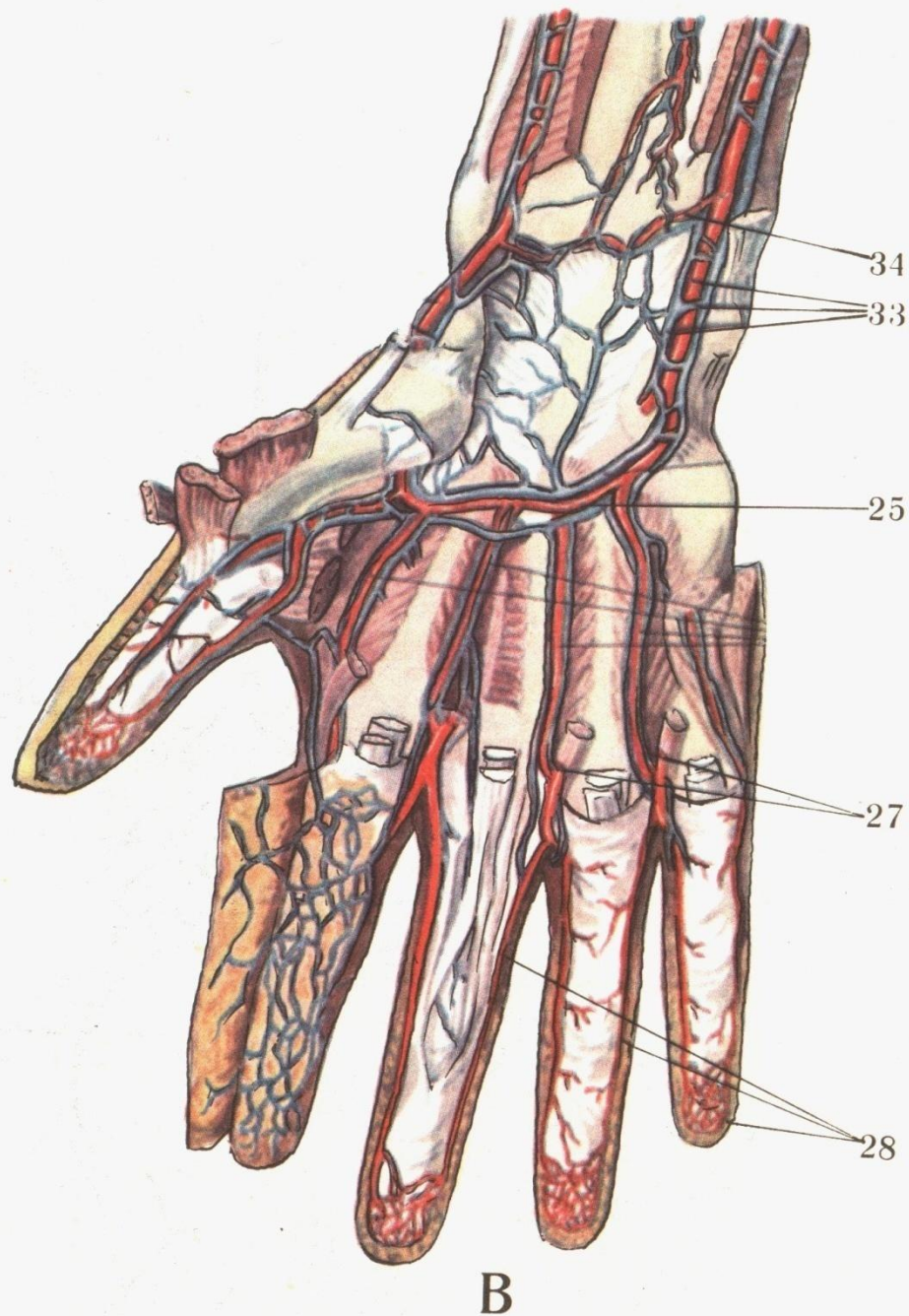
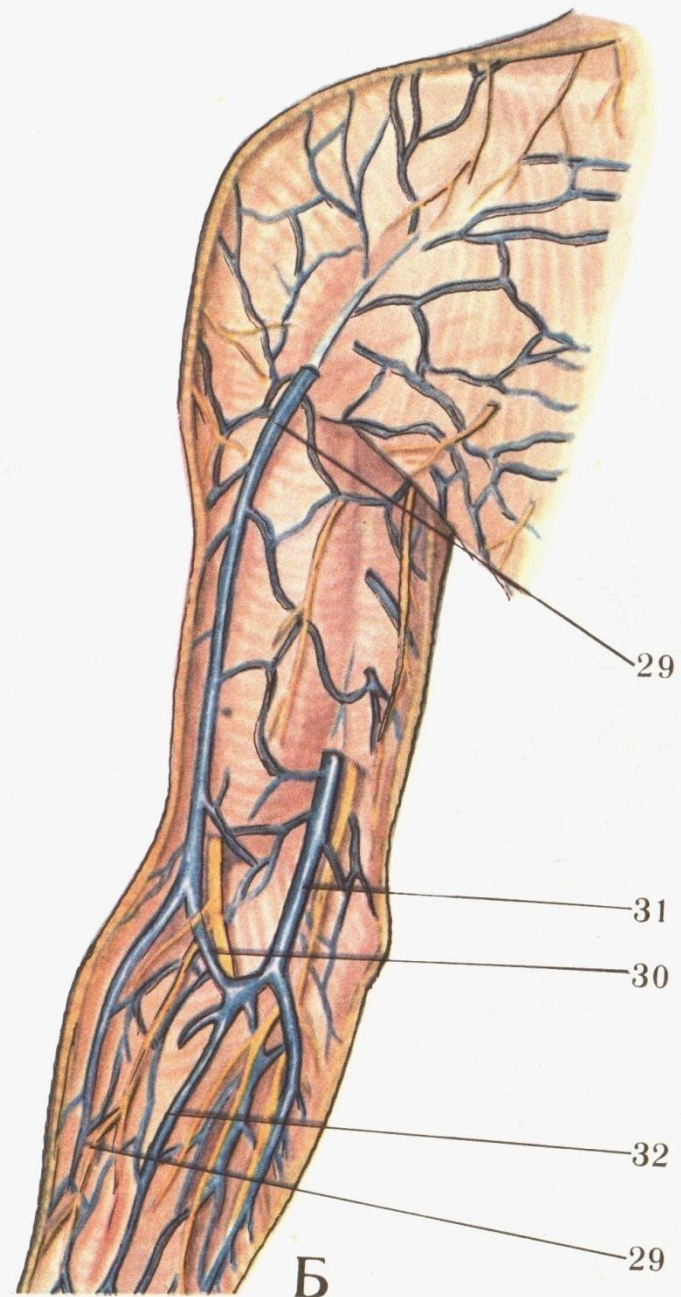
Б. Вены головы.

- 21.** Нижняя каменистая пазуха **22.** Верхняя каменистая пазуха
23. Нижняя сагиттальная пазуха **24.** Серп большого мозга
25. Верхняя сагиттальная пазуха **26.** Пещеристая пазуха
27. Верхняя глазничная вена **28.** Лицевая вена



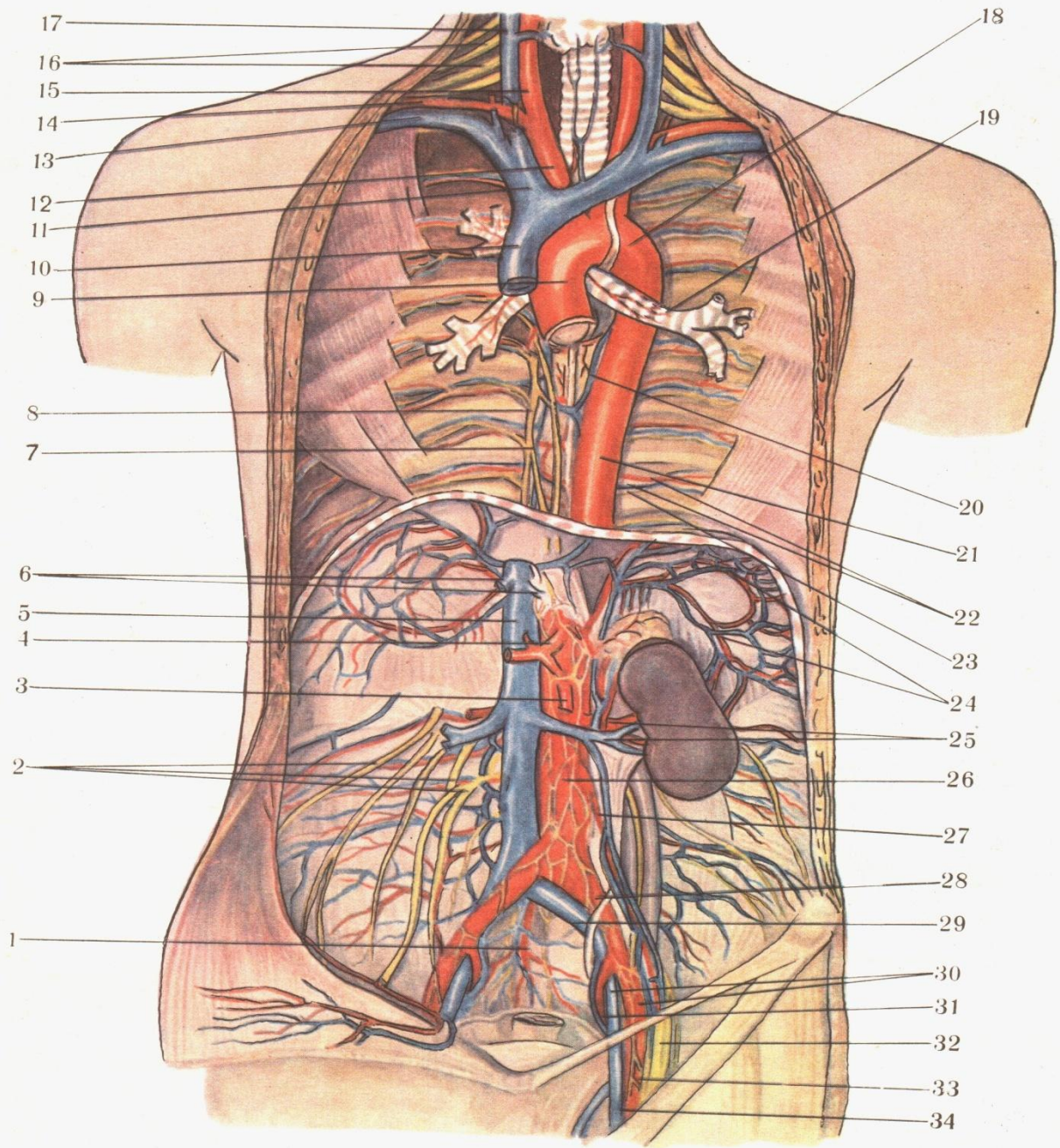
А. Артерии верхней конечности.

1. Главная артерия большого пальца кисти
2. Лучевая артерия
3. Возвратная лучевая артерия
4. Окольная лучевая артерия
5. Плечевая артерия
6. Подлопаточная артерия
7. Передняя артерия, окружающая плечевую кость
8. Задняя артерия, окружающая плечевую кость
9. Подкрыльцовая артерия
10. Надлопаточная артерия
11. Восходящая шейная артерия
12. Позвоночная артерия
13. Нижняя щитовидная артерия А.
14. Общая сонная артерия
15. Подключичная артерия
16. Плечеголовной ствол
17. Внутренняя грудная артерия
18. Боковая грудная артерия
19. Задние межреберные артерии
20. Глубокая артерия плеча
21. Верхняя окольная локтевая артерия
22. Локтевая возвратная артерия
23. Общая межкостная артерия
24. Локтевая артерия
25. Глубокая ладонная дуга
26. Поверхностная ладонная дуга
27. Общие ладонные пальцевые артерии
28. Собственные ладонные пальцевые артерии



**Б. Поверхностные вены верхней конечности. В.
Артерии и вены кисти (ладонь кисти).**

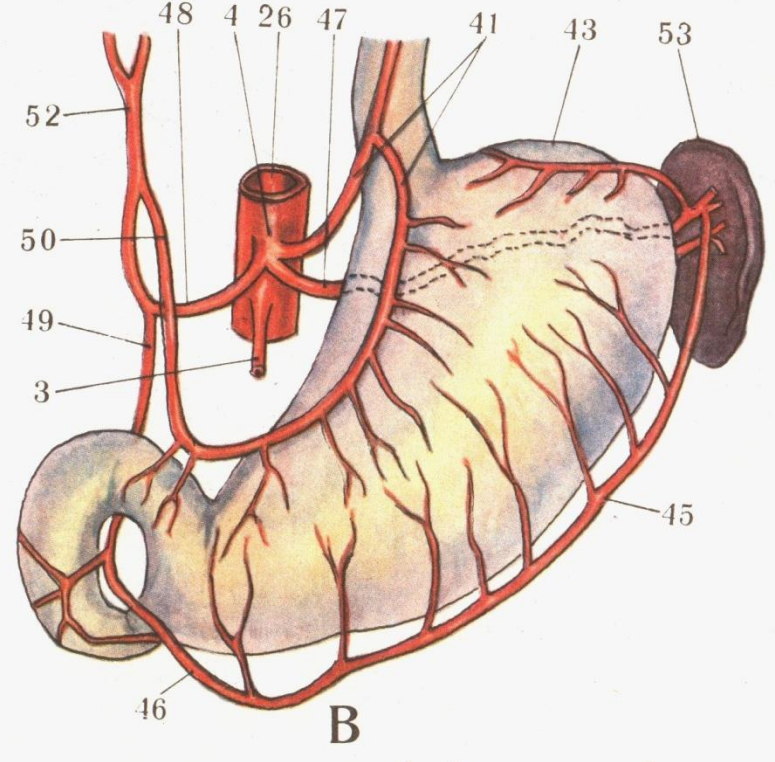
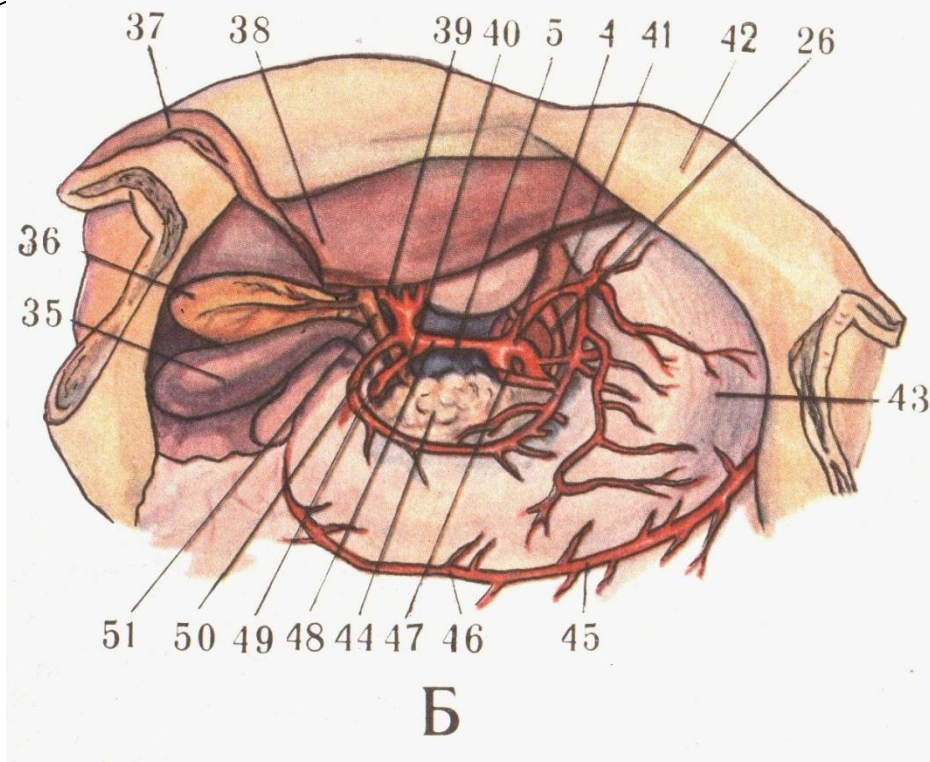
25. Глубокая ладонная дуга **27.** Общие ладонные
пальцевые артерии **28.** Собственные ладонные
пальцевые артерии. **29.** Головная вена **30.** Срединная
вена локтя **31.** Царская вена **32.** Срединная вена
предплечья **33.** Локтевая артерия и вены **34.** Ладонная
запястная ветвь



A

А. Артерии и вены грудной и брюшной полостей.

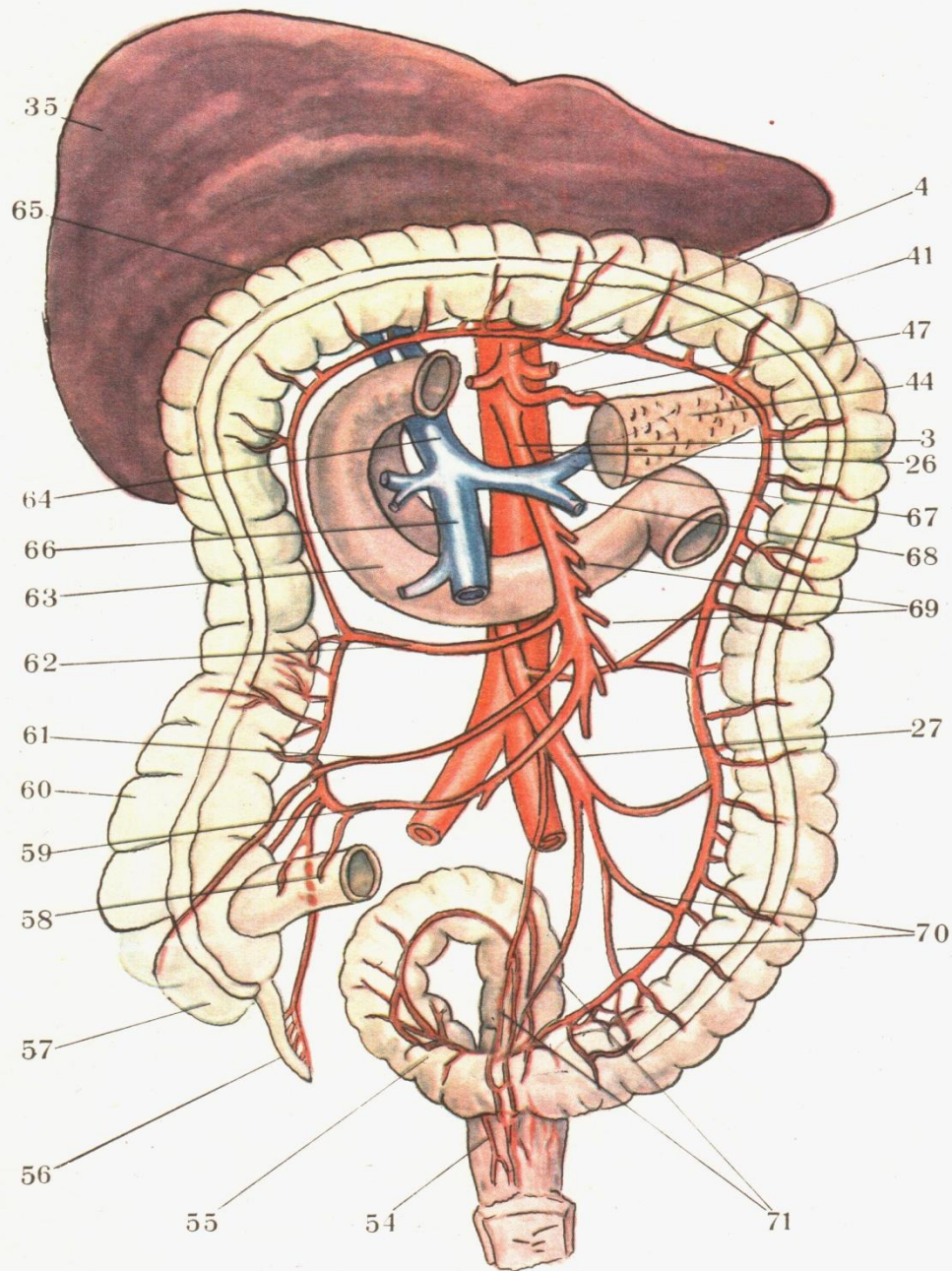
1. Срединная крестцовая артерия
2. Поясничное сплетение
3. Верхняя брыжеечная артерия
4. Чревный ствол
5. Нижняя полая вена
6. Печеночные вены
7. Непарная вена
8. Симпатический ствол
9. Восходящая аорта
10. Верхняя полая вена
11. Правая плечеголовная вена
12. Плечеголовной ствол.
13. Подключичная вена
14. Подключичная артерия
15. Правая общая сонная артерия
16. Плечевое сплетение
17. Правая внутренняя яремная вена
18. Дуга аорты
19. Бронхиальные ветви
20. Добавочная полунепарная вена
21. Грудная аорта
22. Задние межреберные артерия и вена
23. Брюшная ветвь межреберного нерва
24. Нижние диафрагмальные артерия и вена
25. Почечные артерия и вена
26. Брюшная аорта
27. Нижняя брыжеечная артерия
28. Общая подвздошная артерия
29. Общая подвздошная вена
30. Наружная подвздошная артерия и вена
31. Внутренняя подвздошная артерия и вена
32. Бедренный нерв
33. Бедренная артерия
34. Бедренная вена.



Б. Чревной ствол и его ветви.

В. Артерии желудка.

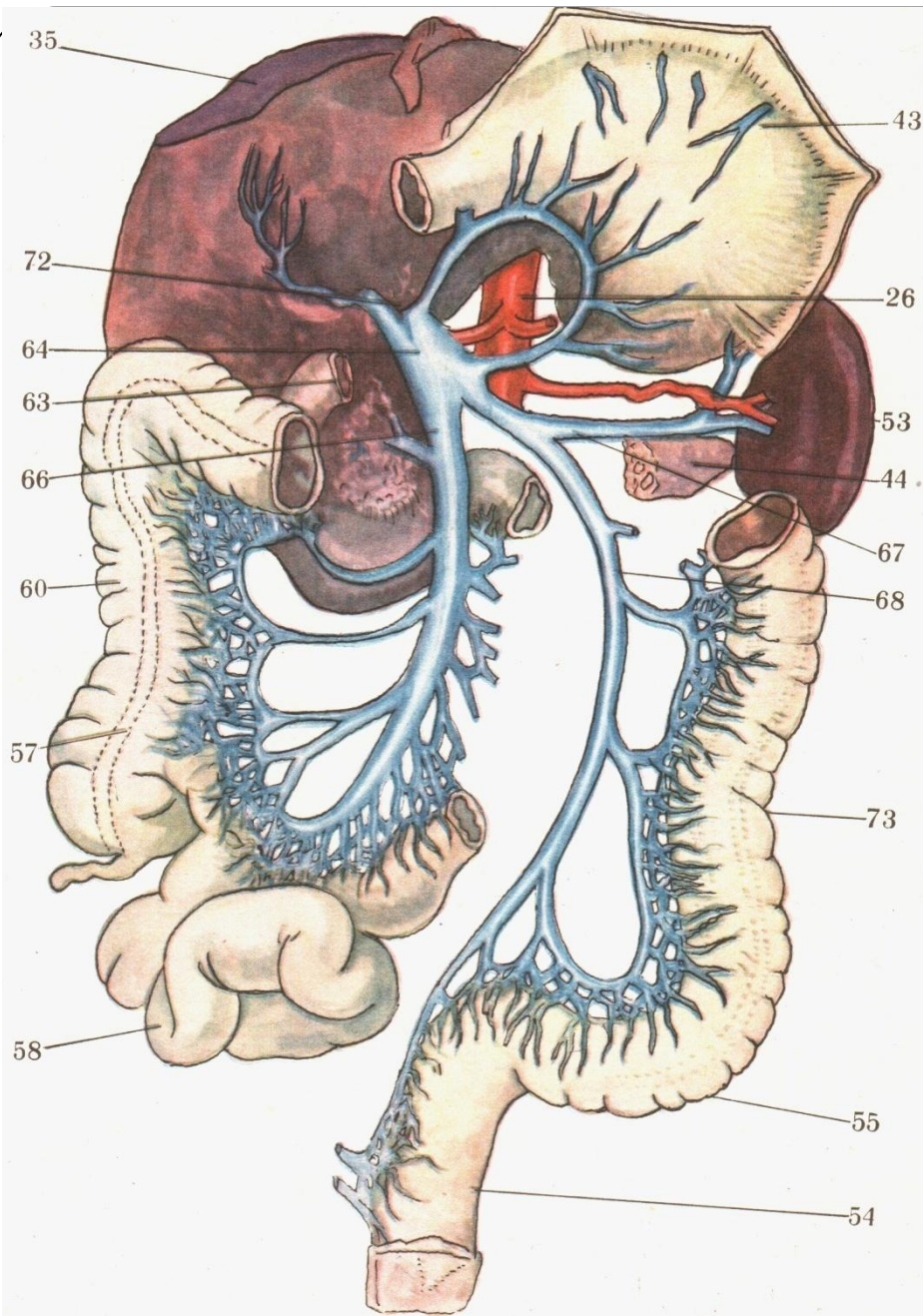
3. Верхняя брыжеечная артерия 4. Чревной ствол 5. Нижняя полая вена 26. Брюшная аорта 35. Правая доля печени 36. Желчный пузырь 37. Круглая связка печени 38. Левая доля печени 39. Правая ветвь собственной печеночной артерии 40. Общий желчный проток 41. Левая желудочная артерия 42. Диафрагма 43. Желудок 44. Поджелудочная железа 45. Левая желудочно-сальниковая артерия 46. Правая желудочно-сальниковая артерия 47. Селезеночная артерия 48. Общая печеночная артерия 49. Желудочно-двенадцатиперстно-кишечная артерия 50. Правая желудочная артерия 51. Общий печеночный проток 52. Собственная печеночная артерия 53. Селезенка



Г

Г. Ветви брыжеечных артерий.

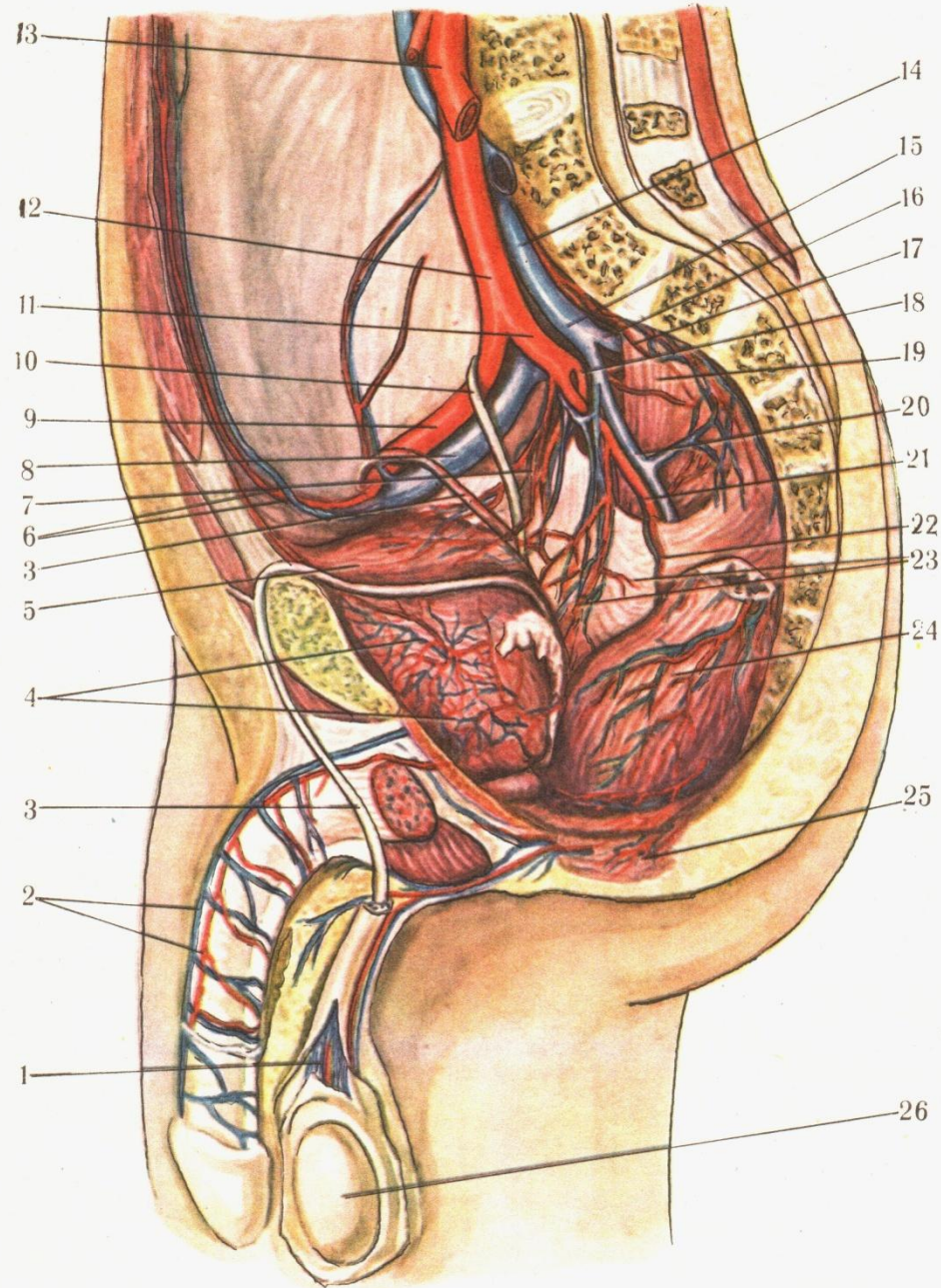
3. Верхняя брыжеечная артерия **4.** Чревный ствол **26.** Брюшная аорта **27.** Нижняя брыжеечная артерия **35.** Правая доля печени **41.** Левая желудочная артерия **44.** Поджелудочная железа **47.** Селезеночная артерия **54.** Прямая кишка **55.** Сигмовидная ободочная кишка **56.** Червеобразный отросток **57.** Слепая кишка **58.** Подвздошная кишка **59.** Подвздошно-ободочнокишечная артерия **60.** Восходящая ободочная кишка **61.** Правая ободочно-кишечная артерия **62.** Средняя ободочно-кишечная артерия **63.** Двенадцатиперстная кишка **64.** Воротная вена **65.** Поперечная ободочная кишка **66.** Верхняя брыжеечная вена **67.** Селезеночная вена **68.** Нижняя брыжеечная вена **69.** Тощекишечные артерии **70.** Сигмовидные артерии **71.** Прямокишечные артерии



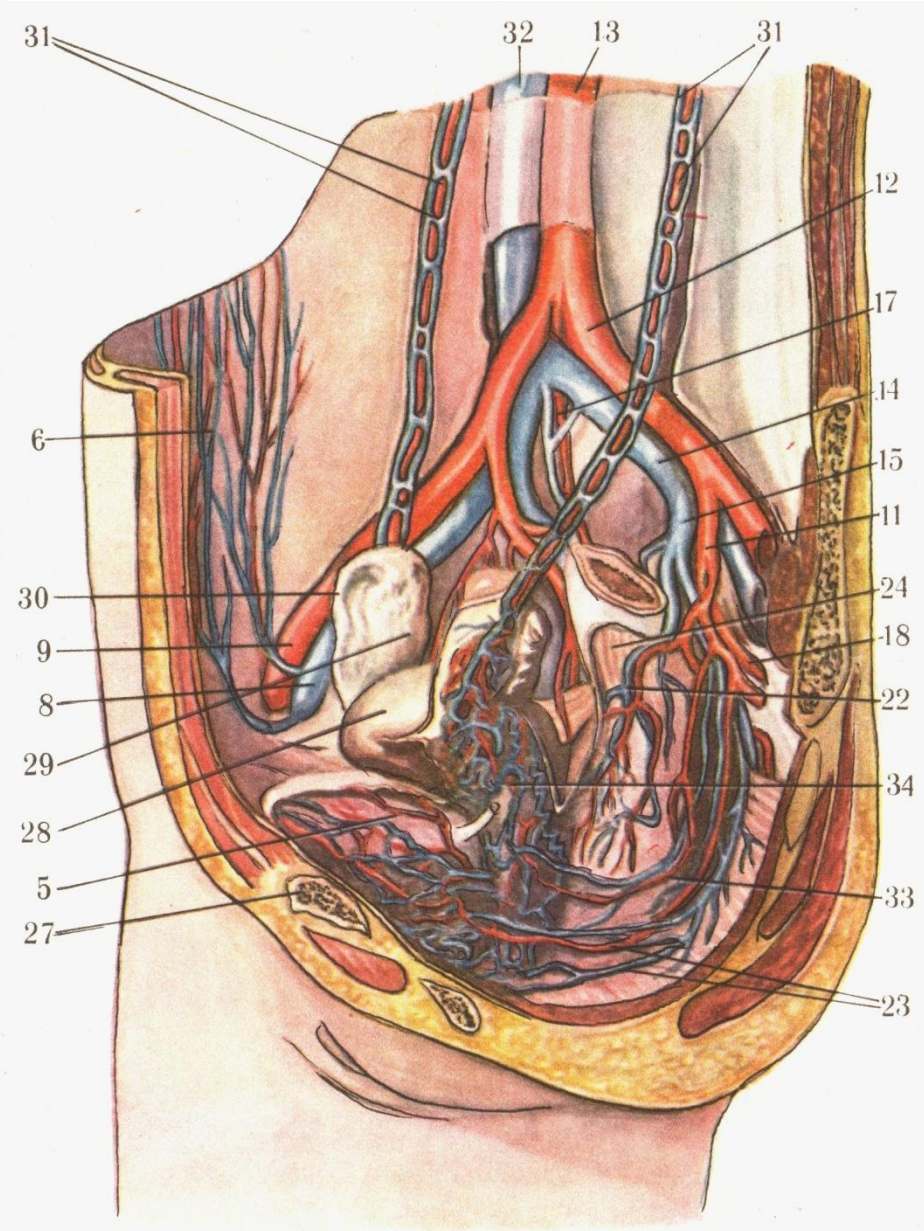
Д. Схема воротной вены.

- 26. Брюшная аорта
- 35. Правая доля печени
- 43. Желудок
- 44. Поджелудочная железа
- 53. Селезенка
- 54. Прямая кишка
- 55. Сигмовидная ободочная кишка
- 57. Слепая кишка
- 58. Подвздошная кишка
- 60. Восходящая ободочная кишка
- 63. Двенадцатиперстная кишка
- 64. Воротная вена
- 66. Верхняя брыжеечная вена
- 67. Селезеночная вена
- 68. Нижняя брыжеечная вена
- 72. Ворота печени
- 73. Нисходящая ободочная кишка

Д



A

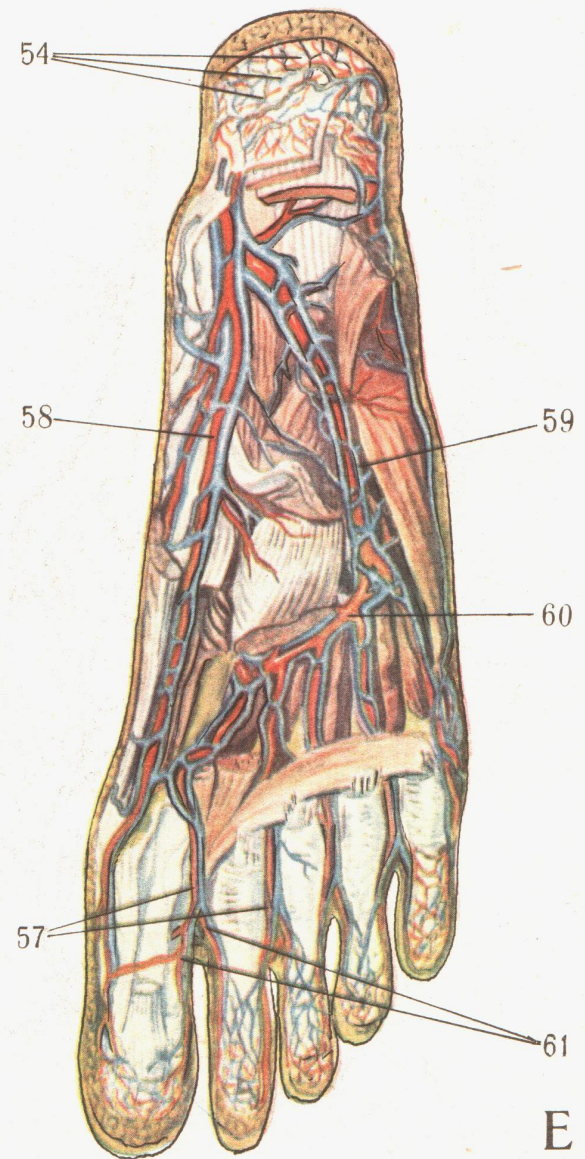
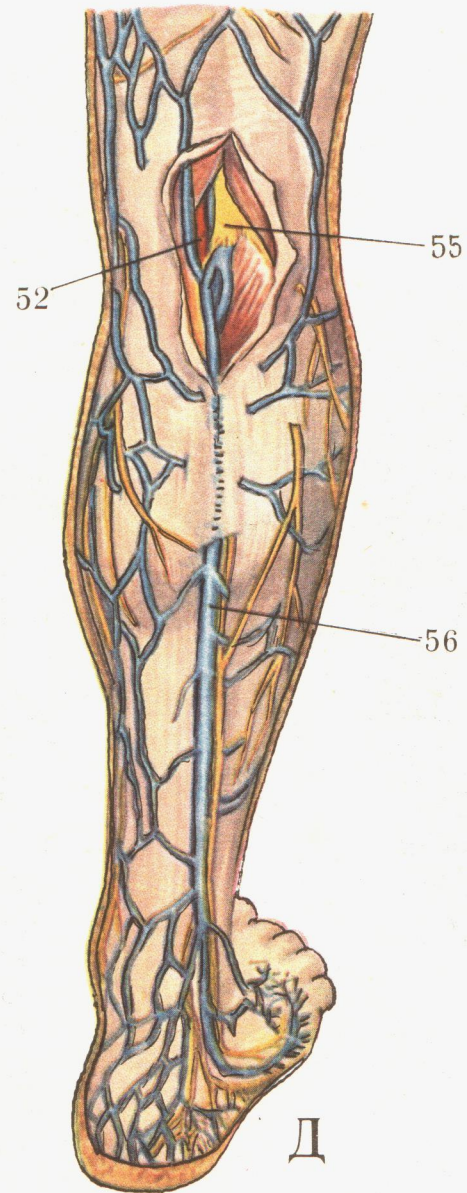
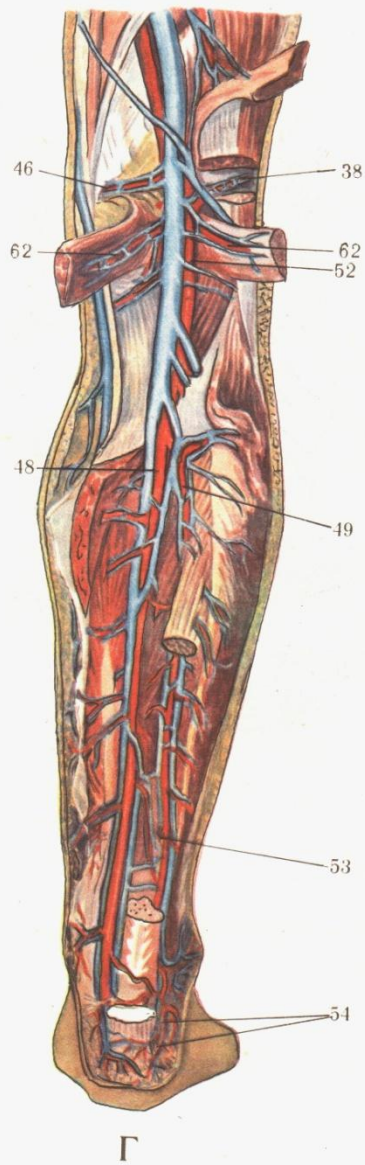
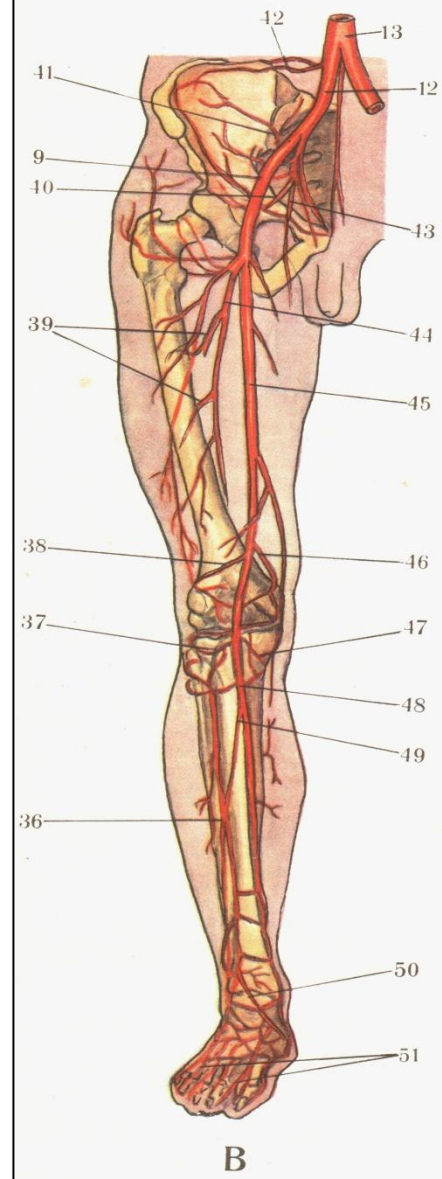


Б

А. Артерии и вены органов полости таза мужчины (слева).

Б. Артерии и вены органов полости таза женщины (слева).

1. Лозовидное сплетение 2. Дорсальная артерия мужского полового члена и глубокая вена мужского полового члена 3. Семявыносящий проток 4. Пузырное венозное сплетение 5. Мочевой пузырь 6. Нижняя надчревная артерия и вена 7. Верхние пузырные артерии и пузырные вены 8. Наружная подвздошная вена. 9. Наружная подвздошная артерия 10. Мочеточник 11. Внутренняя подвздошная артерия 12. Общая подвздошная артерия 13. Брюшная аорта 14. Общая подвздошная вена 15. Внутренняя подвздошная вена 16. Верхняя ягодичная вена 17. Срединная крестцовая артерия 18. Верхняя ягодичная артерия 19. Грушевидная мышца 20. Внутренняя срамная вена 21. Внутренняя срамная артерия 22. Средняя прямокишечная артерия и вена 23. Нижняя пузырная артерия и вена 24. Прямая кишка 25. Промежностная артерия 26. Яичко 27. Лобковая кость 28. Матка 29. Яичник 30. Маточная труба 31. Яичниковая артерия и яичниковая вена 32. Нижняя полая вена 33. Маточная артерия 34. Маточное венозное сплетение



В. Артерии нижней конечности. Г. Артерии и вены голени (сзади). Д. Подкожные вены голени (сзади). Е. Артерии и вены стопы (подошвенная поверхность).

9. Наружная подвздошная артерия **12.** Общая подвздошная артерия **13.** Брюшная аорта **35.** Дугообразная артерия **36.** Передняя большеберцовая артерия **37.** Боковая нижняя артерия колена **38.** Боковая верхняя артерия колена **39.** Прободающие артерии **40.** Нижняя ягодичная артерия **41.** Подвздошно-поясничная артерия **42.** Поясничная артерия **43.** Запирательная артерия **44.** Глубокая артерия бедра **45.** Бедренная артерия **46.** Медиальная верхняя артерия колена **47.** Медиальная нижняя артерия колена **48.** Задняя большеберцовая артерия **49.** Малоберцовая артерия **50.** Дорсальная артерия стопы **51.** Дорсальные плюсневые артерии **52.** Подколенная артерия **53.** Прободающая ветвь **54.** Пяточная сеть **55.** Большеберцовый нерв **56.** Малая скрытая вена **57.** Общие подошвенные пальцевые артерии **58.** Медиальная подошвенная артерия **59.** Боковая подошвенная артерия **60.** Подошвенная дуга **61.** Собственные пальцевые артерии и подошвенные пальцевые вены **62.** Икроножные артерии

А. Общий вид лимфатической системы.

1. Лимфатические сосуды

2. Поверхностные паховые лимфатические узлы

3. Локтевые лимфатические узлы

4. Верхние брыжеечные лимфатические узлы

5. Цистерна млечного сока

6. Подкрыльцовые лимфатические узлы

7. Затылочные лимфатические узлы

8. Лимфатические узлы околоушной железы

9. Поднижнечелюстные лимфатические узлы

10. Шейные лимфатические узлы

11. Грудной проток

12. Наружные подвздошные лимфатические узлы

13. Глубокие паховые лимфатические узлы

14. Непарная вена

15. Верхняя полая вена

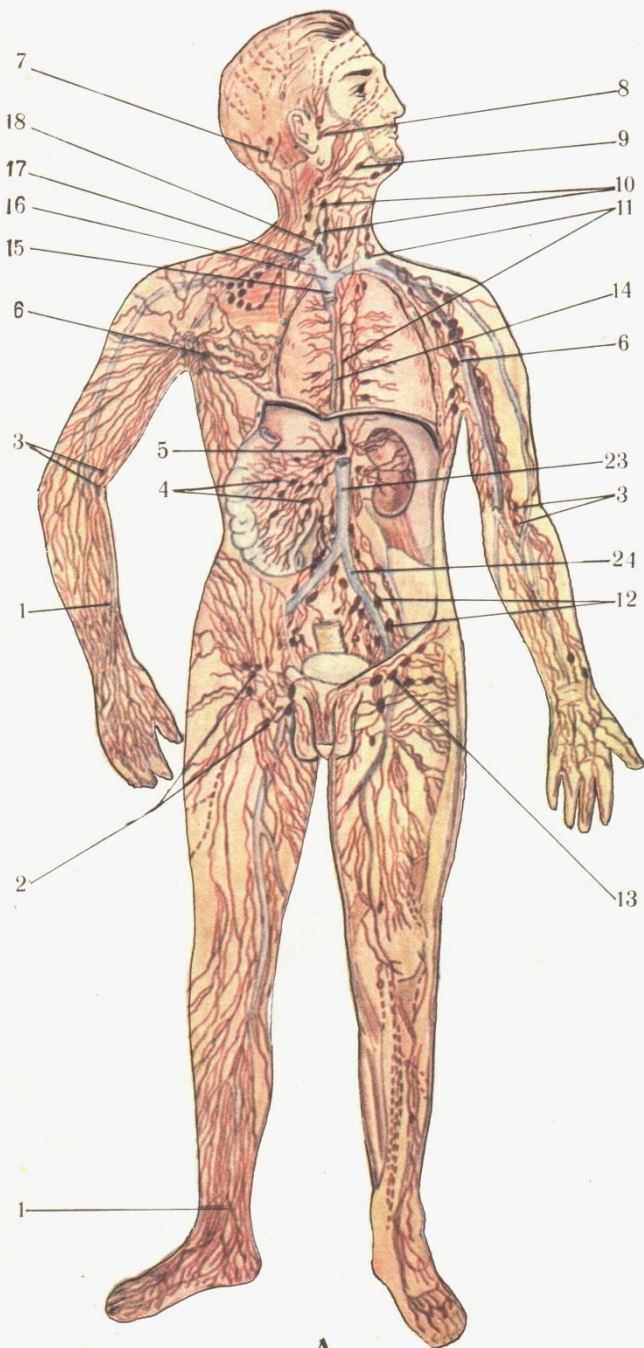
16. Подключичная вена

17. Правый лимфатический проток

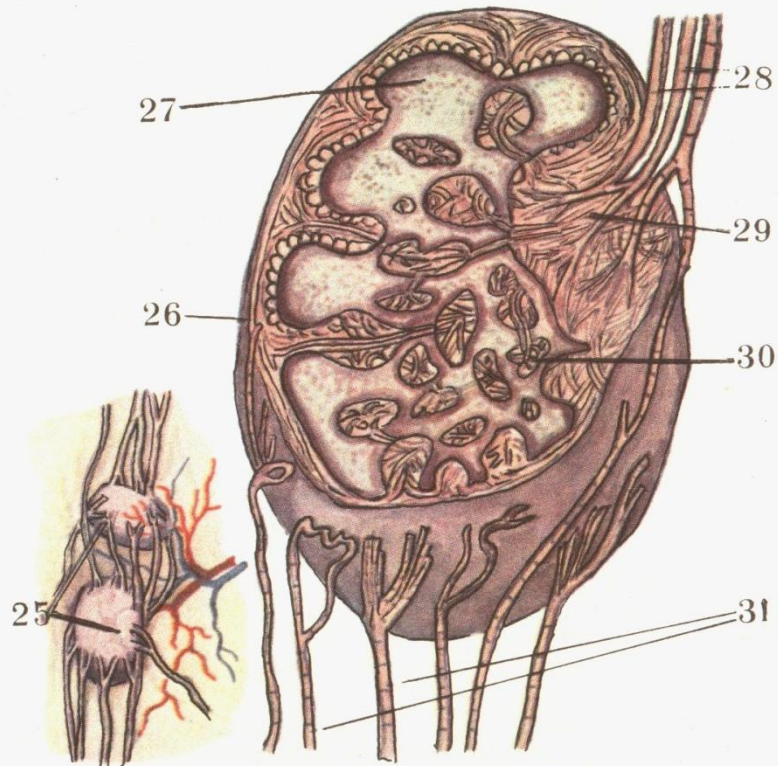
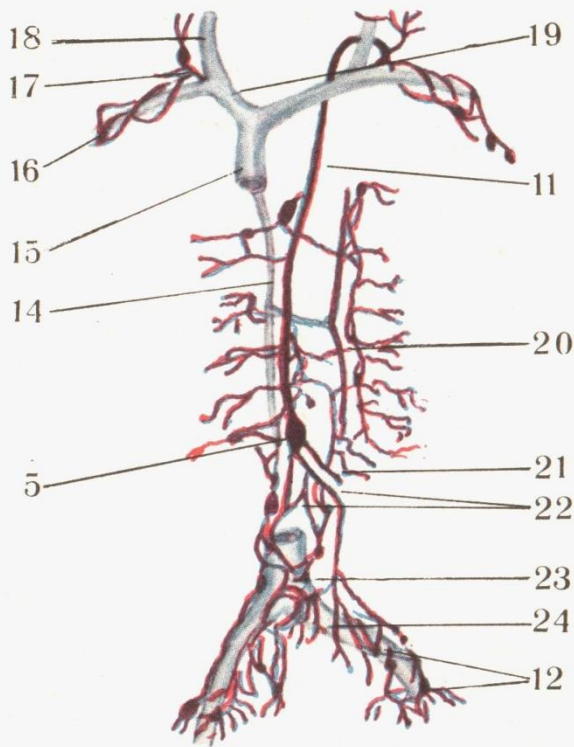
18. Внутренняя яремная вена

23. Нижняя полая вена

24. Общая подвздошная вена



A

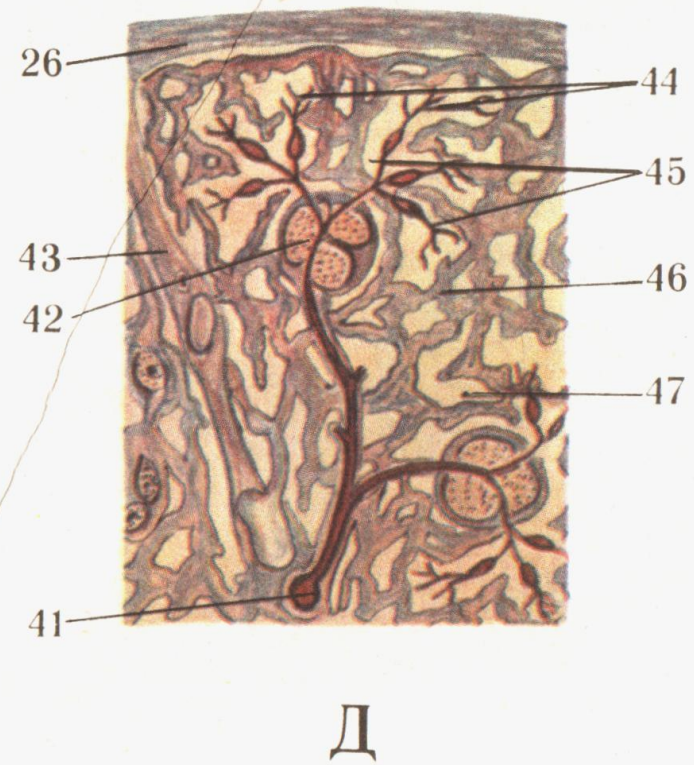
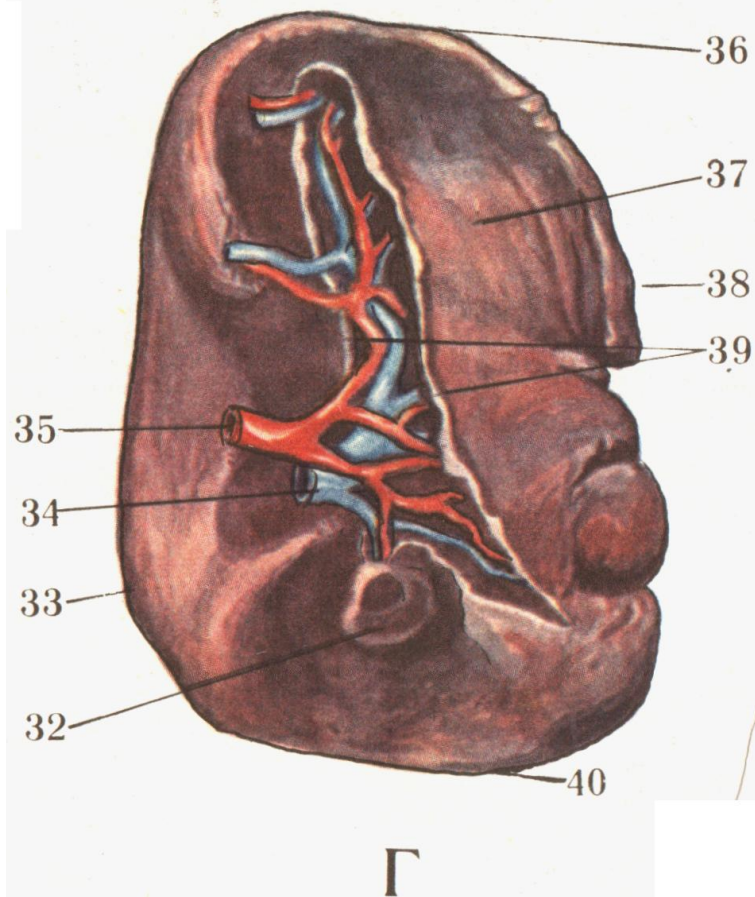


Б

В

Б. Схема лимфатических сосудов полости грудной клетки и брюшной полости. В. Лимфатический узел (схема строения)

5. Цистерна млечного сока **11.** Грудной проток **12.** Наружные подвздошные лимфатические узлы **14.** Непарная вена **15.** Верхняя полая вена **16.** Подключичная вена **17.** Правый лимфатический проток **18.** Внутренняя яремная вена **23.** Нижняя полая вена **24.** Общая подвздошная вена **25.** Лимфатические узлы **26.** Капсула **27.** Кортик. вещество **28.** Выносящие сосуды **29.** Ворота **30.** Мозговое вещество **31.** Приносящие сосуды



Г. Селезенка. Д. Микроскопическое строение селезенки.

26. Капсула 32. Ободочно-кишечная поверхность 33. Нижний край 34. Селезеночная вена 35. Селезеночная артерия 36. Задний конец 37. Желудочная поверхность 38. Верхний край 39. Брюшина 40. Передний конец 41. Селезеночная артерия и селезеночная вена 42. Селезеночный лимфатический фолликул 43. Перекладина селезенки 44. Кисточки 45. Селезеночные ветви (селезеночной артерии) 46. Синус селезенки 47. Мякоть селезенки