

# ЦВЕТОВЕДЕНИЕ

Цветоведение – это наука ,  
занимающаяся  
классификацией цвета.

Классификация - это разделение вещей,  
явлений на разновидности ,  
согласно каким-либо *важным признакам*.

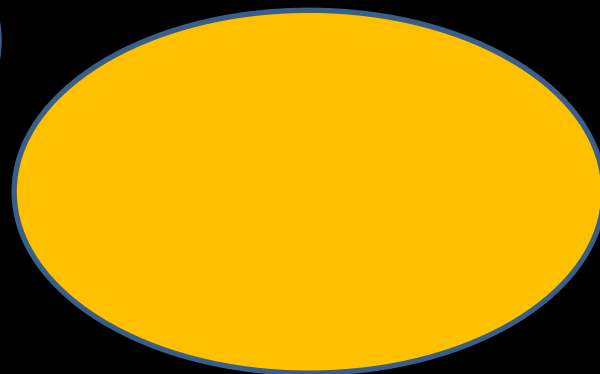
# Ахроматические



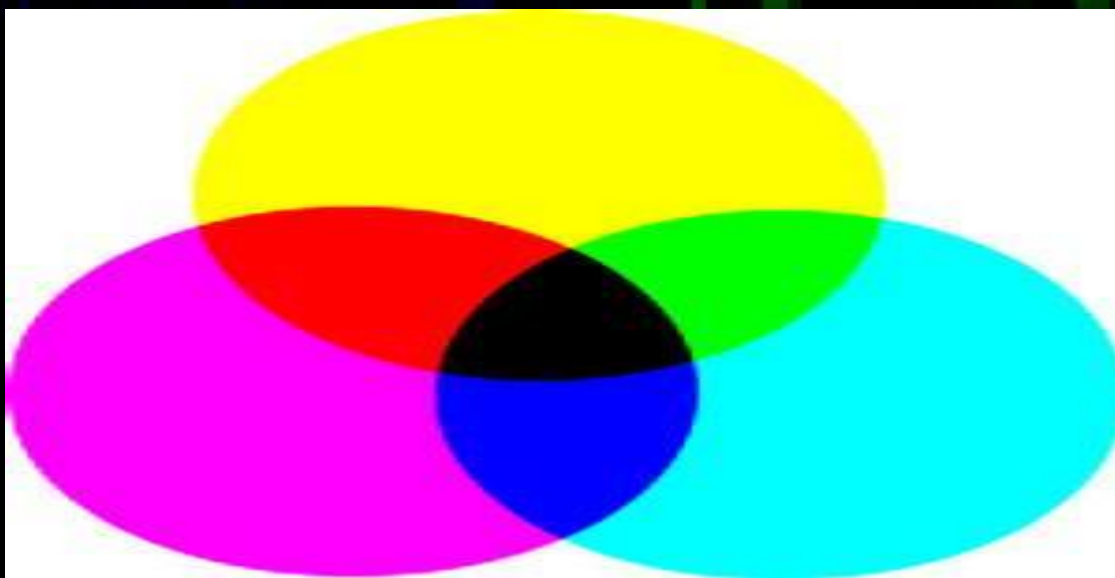
# Хроматические



# Хроматические цвета основные



# Хроматические цвета составные



# Цвета тёплые и холодные



Цвета, находящиеся напротив друг друга в цветовом круге, называются дополнительными.

При расположении рядом взаимно усиливают насыщенность друг друга.



Цвета, расположенные в любой четверти цветового круга, называются аналогичными или родственными.



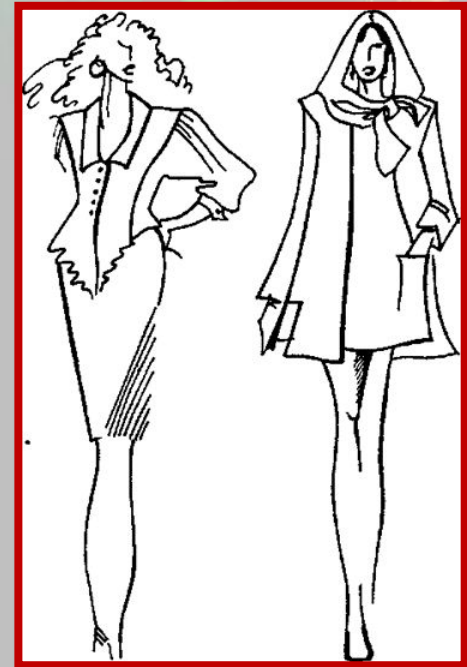


Цвета, расположенные в секторе одного цвета  
цветового круга, называются одноцветными.



# Практическое задание

1. Определить свой цветотип человека по цвету глаз, волос, кожи.
2. Подобрать цветовую гамму одежды, соответствующую своему цветотипу.



# Практическое задание

1. Определить свой цветотип человека по цвету глаз, волос, кожи.

2. Подобрать цветовую гамму одежды соответствующую своему цветотипу



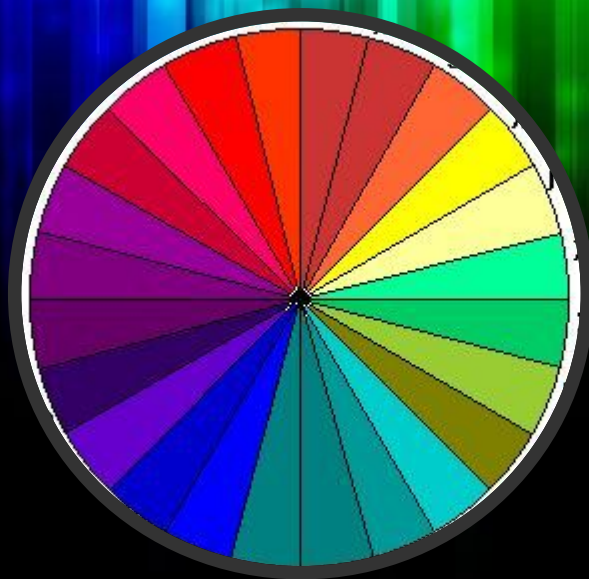
# Практическое задание

1. Определить свой цветотип человека по цвету глаз, волос, кожи.

2. Подобрать цветовую гамму одежды своему цветотипу



# Возможные варианты сочетаемости цветов в одежде



Спасибо за внимание!