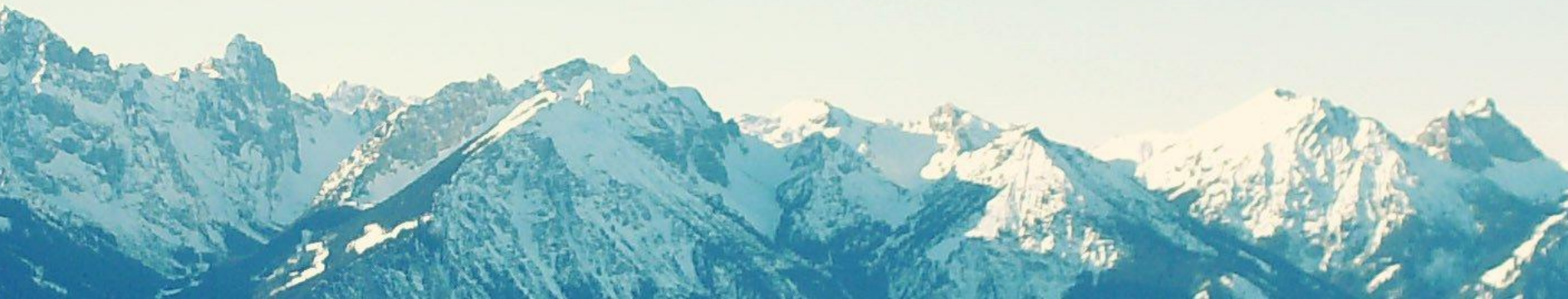


# РАВНИНЫ, ГОРЫ, МОРЯ, ОЗЕРА И РЕКИ РОССИИ

ПОДГОТОВИЛА:  
ХАРХОРДИНА А. А.,  
УЧИТЕЛЬ НАЧАЛЬНЫХ КЛАССОВ  
МОУ Г. ГОРЛОВКИ «ШКОЛА № 7»



**Цели:** проверить знания и умения по данному разделу; формировать адекватную оценку своих достижений; дать представление о равнинах и горах; ознакомить с равнинами и горами на территории России; сформировать у учащихся представление о морях, озерах и реках России, ознакомить с их местонахождением; формировать умение работать по карте.

**Формируемые УУД:** познавательные — осознавать познавательную задачу, читать, извлекая нужную информацию, а также самостоятельно находить ее в материалах учебника; коммуникативные - формулировать собственные высказывания; регулятивные - формулировать учебную задачу, определять последовательность промежуточных целей с учетом конечного результата, предвосхищать результат, оценивать качество и уровень усвоения материала; личностные - оценивать собственную учебную деятельность (свои достижения, самостоятельность, инициативу, ответственность), определять причины неудач.



## Работа с учебником на с. 57

Прочитайте название нового раздела.

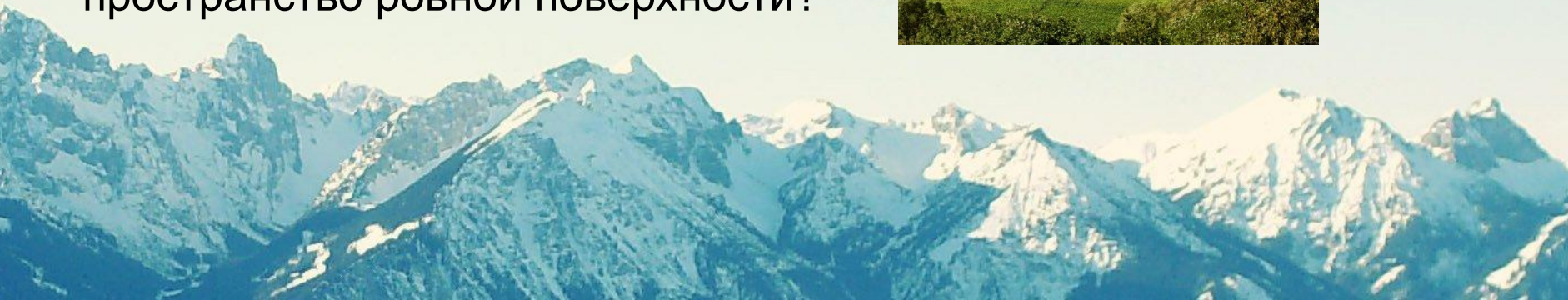
Прочитаем, чему будем учиться, изучая этот раздел.

А о чем сегодня пойдет разговор на уроке, вы узнаете, отгадав загадки.

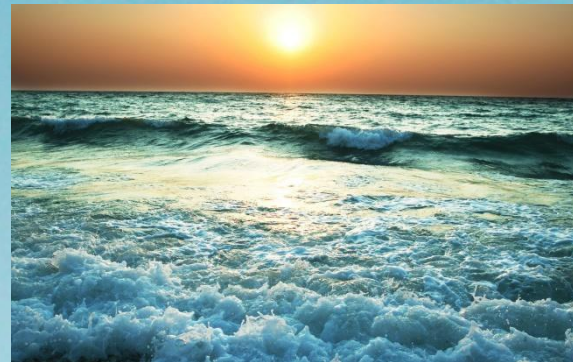
Носит бабка снежную шапку,  
Каменные бока закутаны в облака.



Как называют большое  
пространство ровной поверхности?



Здесь — куда не кинем взор —  
Водный голубой простор.  
В нем волна встает стеной,  
Белый гребень над волной.  
А порой тут тишь да гладь.  
Все смогли его узнать?



Совсем закрытый водоём  
И очень много рыбы в нём,  
Он не похож на речку,  
Что мчится бесконечно  
Сквозь города и страны  
К бескрайним океанам!

Мы с утра бежим туда,  
Где волшебная вода.  
Отражая облака  
В океан течёт...



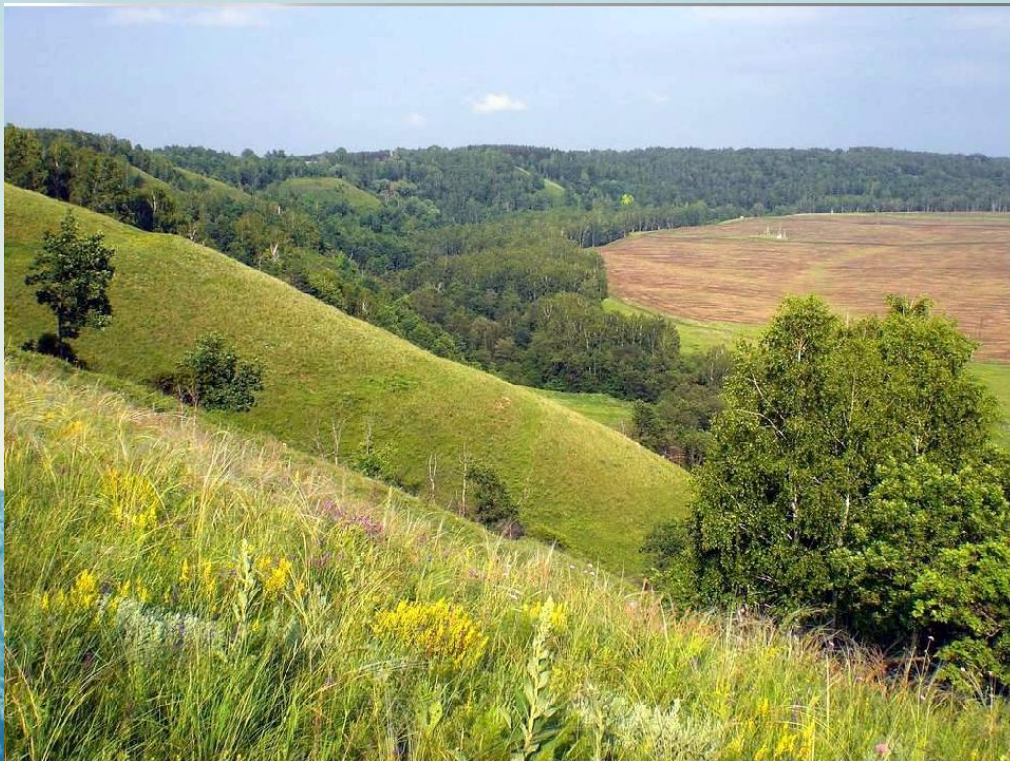
Посмотрите на физическую карту России на с. 58-59. Какие цвета вы на ней видите? Пользуясь подсказкой в нижнем левом углу, расскажите, что обозначает каждый цвет на карте.

**Устное задание:** найдите на физической карте России Восточно-Европейскую равнину, Западно-Сибирскую равнину, Среднесибирское плоскогорье, Уральские горы, Кавказские горы, Алтай, Саяны. Что вы можете рассказать по карте об этих географических объектах?



# ВОСТОЧНО-ЕВРОПЕЙСКАЯ РАВНИНА

Протяженность с севера на юг — около 2750 км, с запада на восток — около 2500 км. Площадь составляет около 5,5 млн км<sup>2</sup>. На равнине протекают крупные реки, такие, как Волга и Ока. Так как большая ее часть находится в пределах границ Российской Федерации, Восточно-Европейскую равнину иногда называют Русской.



# ЗАПАДНО-СИБИРСКАЯ РАВНИНА

Это огромная низменность, ее поверхность ровная, ее называют «плоская равнина». На ней много болот и рек. Давайте выясним, почему так много болот на этой равнине. Найдем в нашем классе плоские поверхности. Это, например, подоконник, стол, крышка шкафа и т. д. Проведем опыт. Посмотрите, поверхность стола плоская. Я выливаю на поверхность воду, и она растекается по столу. Представьте себе, что вода, выпавшая в осадках и появившаяся в результате таяния снегов, никуда не стекает, а остается на поверхности, только часть ее проникает вглубь земли. Так появляются болота. Вот вам и объяснение заболоченности этой равнины.



# СРЕДНЕСИБИРСКОЕ ПЛОСКОГОРЬЕ

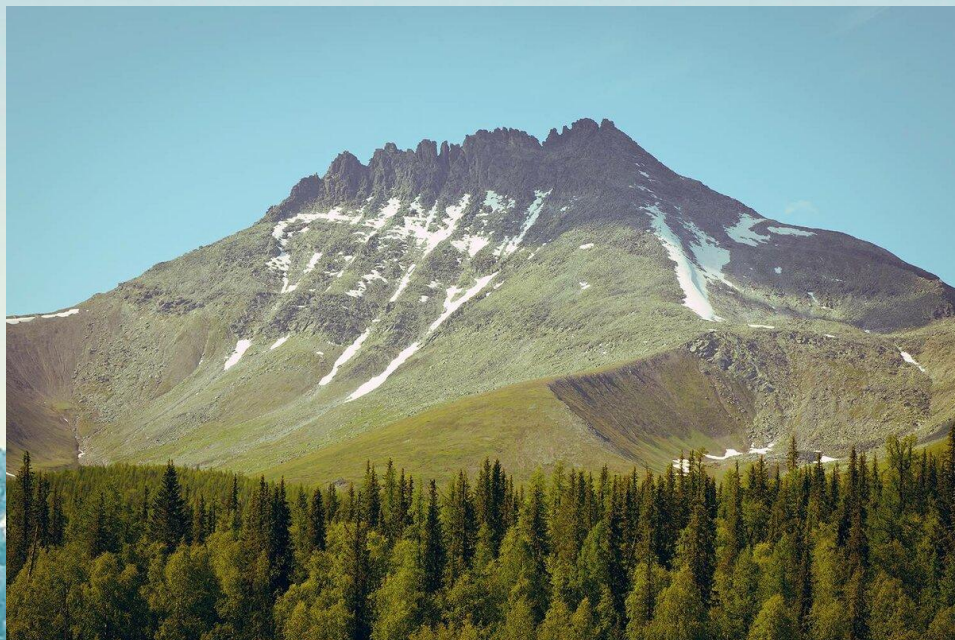
Плоскогорье - место с равнинной или холмистой поверхностью, лежащее высоко над уровнем моря. Площадь Среднесибирского плоскогорья - около 1,5 млн км<sup>2</sup>. Большинство рек многоводны. Крупнейшие реки: Нижняя Тунгуска, Подкаменная Тунгуска, Ангара, Лена и др. Реки богаты рыбой. Большая часть плоскогорья расположена в зоне светлохвойной тайги.





# УРАЛЬСКИЕ ГОРЫ

Уральский хребет иначе называли «Каменный пояс земли Русской». Реки стекают с Уральского хребта и на запад — в Европу, и на восток — в Азию, потому что Урал делит материк Евразию на Европу и Азию. Гора Народная на Урале самая высокая - 1895 м. Уральские горы называют старыми, их форма плосковершинная.



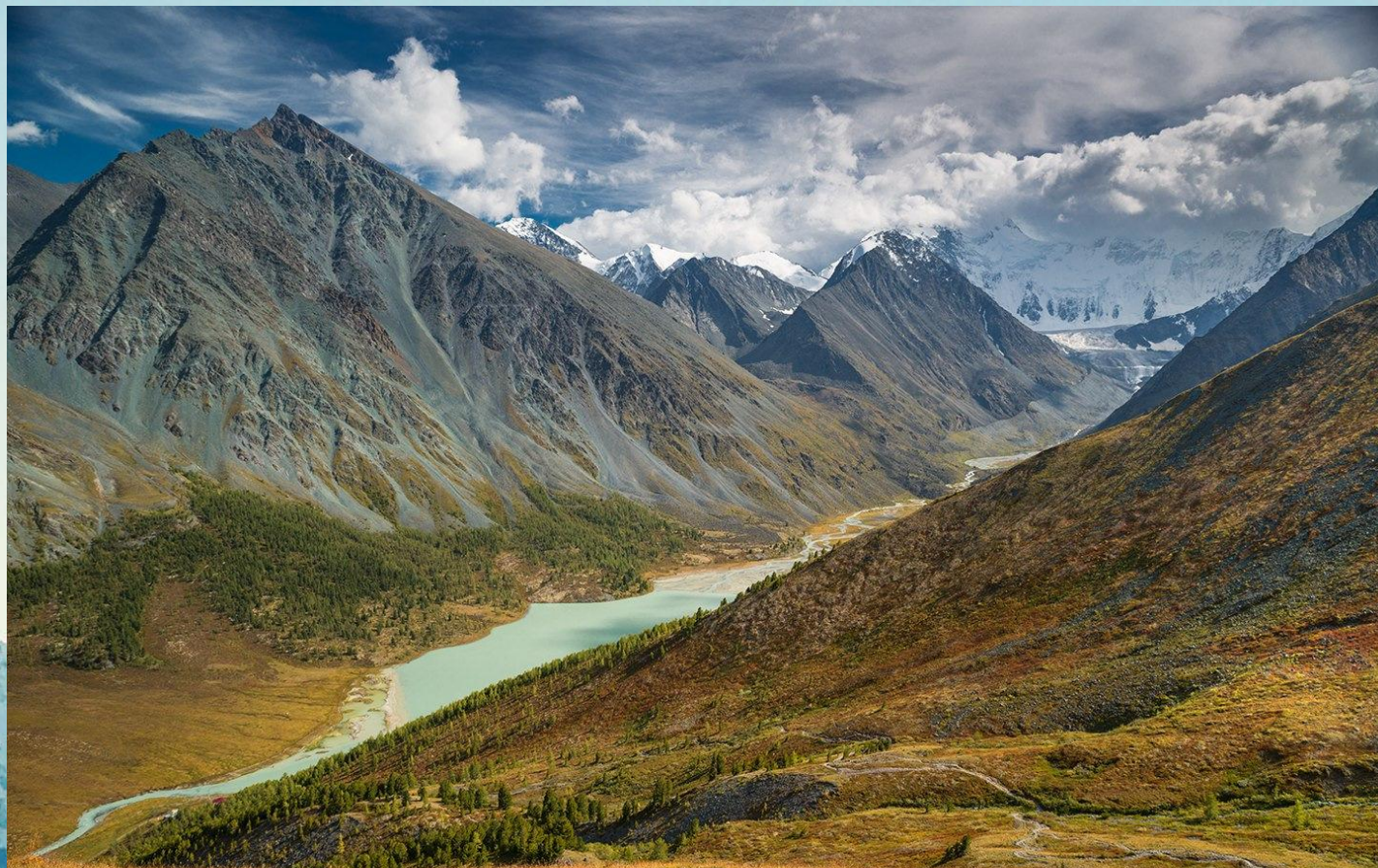
# КАВКАЗСКИЕ ГОРЫ

Кавказ часто делят на Северный Кавказ и Закавказье, границу между которыми проводят по Главному, или Водораздельному, хребту Большого Кавказа, занимающему центральное положение в горной системе. Наиболее известные вершины — горы Эльбрус (5642 м) и Казбек (5033 м) — покрыты вечными снегами и ледниками. Кавказ — это складчатые горы с некоторой вулканической активностью. Горы, среди прочего, сложены из гранита и гнейса и содержат месторождения нефти и природного газа.



# ГОРЫ АЛТАЯ

Длина гор Алтая — более 2000 км. Самая высокая гора Алтая — Белуха — 4506 м. Алтай богат различными полезными ископаемыми (железные руды, ртуть, золото, редкие металлы). Имеется более 3500 озер, Алтай входит в Список Всемирного наследия.



# ГОРЫ САЯНЫ

Саяны — общее название для двух горных систем на юге Сибири. Различают Западный Саян (длина 650 км, высота до 3971 м - гора Монгун-Тайга, являющаяся высочайшей вершиной Восточной Сибири), и Восточный Саян (длина - около 1000 км, высота до 3491 м - гора Мунку-Сардык). Западный Саян юго-западной частью граничит с Ал-таем. Главный хребет — Водораздельный Саянский хребет с высшей точкой — горой Кызыл-Тайга (3121 м). Между хребтами Саян находится более десятка котловин, самая знаменитая из которых — Абакано-Минусинская котловина славится своими археологическими памятниками. Стоит отметить большое количество водопадов. Почти везде в Саянах преобладают темнохвойные таежные елово-кедрово-пихтовые леса.



# ФИЗКУЛЬТМИНУТКА

*Включайте видео-ролик и повторяйте движения:*

<https://www.youtube.com/watch?v=a3pMqqrjRcil>



Моря, которые относятся к бассейну Северного Ледовитого океана, — **Баренцево море, море Лаптевых, Чукотское море, Карское море, Белое море, Восточно-Сибирское море**; Тихого — **Охотское море, Японское море, Берингово море**; Атлантического - **Балтийское море, Черное море, Азовское море**.



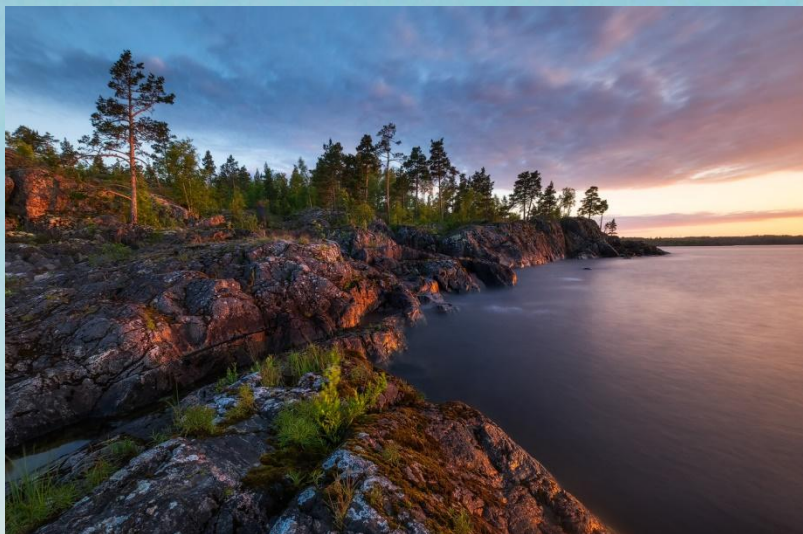
На территории России свыше 2 млн озер. За особую красоту их иногда называют голубыми глазами Земли. Самое глубокое пресное озеро мира **Байкал** (1637 м). Оно внесено в Список Всемирного природного наследия.



Самое большое по площади — **Каспийское**. Из-за огромных размеров его называют озером-морем. К озерам-морям также относятся **Аральское** и **Белое моря**.



**Ладожское и Онежское озера** — крупнейшие в Европе. Это озера с пресной водой. Они связаны между собой рекой Свирь.



На **Чудском озере** произошло историческое событие — сражение дружины Александра Невского с немецкими рыцарями, Ледовое побоище.





В России более 2 млн рек. Из них около 200 большие (длиной свыше 500 км). Самые крупные реки страны: **Волга, Обь, Енисей, Лена, Амур**. Самая крупная река Восточно-Европейской равнины - **Волга**. На севере — **Северная Двина** и **Печора**, на юге — **Дон, Урал**, и центре — **Кама, Ока**.



# РЕФЛЕКСИЯ

## «ВОСХОЖДЕНИЕ НА ПИК ЗНАНИЙ»

Если вы считаете, что хорошо усвоили материал на уроке, разобрались в изученной теме, то нарисуйте себя на вершине горы. Если осталось что-то неясно, нарисуйте себя ниже, а слева или справа решите сами.



# ИТОГ УРОКА

Назови горы и равнины России. Назови особенности этих вершин.

Назови моря, озера и реки России. Охарактеризуй.

## ДОМАШНЕЕ ЗАДАНИЕ

Прочитать, пересказать с. 60-70 учебника.

Составить тест (на 10 вопросов) по теме урока (в рабочей тетради).

Указать правильные ответы.

