

# ЭНЦИКЛОПЕДИЯ ЭКСТРЕМАЛЬНЫХ СИТУАЦИЙ

Выполнил: Климов Артем 383гр.

# Введение. Книга

- Написана в 1994г. Автор – Анатолий Гостюшин.
- Собрано 47



# Автомобильная авария



# Причины Аварий

- Н
- П
- ут
- со
- пл
- СК
- НЕ
- ТО
- На



есте —  
ение,



# Советы Опытных водителей

- во в
- нап
- нел
- до о
- сохр
- упр
- возм
- сдел
- при



предметом удар левым или правым крылом хуже, чем всем бампером.

ара.

# Что делать Водителю если столкновение неизбежно?

- ▣ Вж
- ▣ МЫ
- ▣ Есл
- ▣ вод
- ▣ без
- ▣ гру



се  
тесо.  
а

# Что делать Пассажиру?

- Определить место в автомобиле, находясь в автомобиле.
- Закрепиться в автомобиле на бок.
- Если нет возможности, то пристегнуться на бок.



на бок.

СТЬ НА



- определ  
автом  
наход
- не го  
(особе
- В зави  
выход
- Если д  
откры  
водит  
и на э



УБЕДИТЕЛЬНЫЙ ЛОМ!  
убеди кого угодно...

ВЫ

Н

ГЕСЬ К

ДО

ЫВАЛОГО

КОЙ ещё

# Если машина упала в воду



е

# Полтергейст



# Полтергейст

- ▣ Полтергейст — немецкое слово, означающее «шумный дух».
- ▣ Это аномальное явление довольно точно можно отличить от других по таким признакам, как шумы, постукивания, пилящие звуки, глухие удары — без видимых причин и закономерностей.

# Характерные признаки

- ▣ Неожиданное перемещение предметов
- ▣ Порча вещей, ветряные корявые листья, порванные бумаги, во множестве
- ▣ Полтергейст, явной причиной и так же в



едвижение

д, огня, даже

ключках

оты, со

ошибок.

какой-либо

но появляется

тсся.

- Фи
- пр
- Но
- из
- по
- не



ДИН  
КИВЕТ

# ДОМОВОЙ



- Что-то  
которь
- энерге  
сильно  
близко  
Афона
- Алексе  
проказ

та,  
зация.  
После  
мерть  
из Нового  
гейст

# Как избавиться от Полтергейста

- ▣ переезжая в новый дом, впереди хозяев пускать кошку.
- ▣ во время обеда класть на стол лишнюю ложку и кусок хлеба.
- ▣ окропить комнаты святой водой и окурить ладаном, внести чудотворную икону.
- ▣ Замечено, что в половине случаев помогает переезд на новую квартиру.



# Заключение

- ▣ Ну а если правды огорчат, что ни



шей  
огут, не  
е считают,

# Ядовитая змея

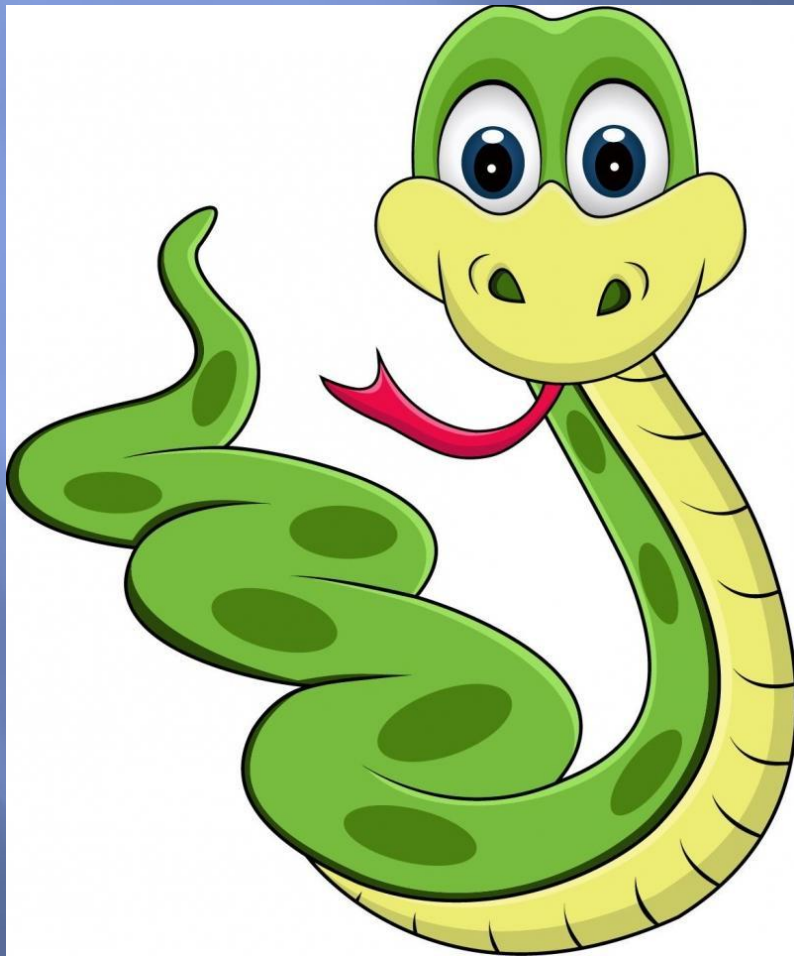


# Как отличить

- ▣ Зоологи говорят, что ядовитую змею легко отличить от безвредной по форме головы — у ядовитой она напоминает наконечник копья, а у ужа или полоза голова более круглая.



# Змеи



- ▣ Змеи полезны для человека в областях медицины и тд.
- ▣ Они очень пугливы.

# Как нападают змеи

ГАДЮКА



КОБРА



# Если укусила змея

- ▣ Часть яда выдавить с кровью или отсосать ртом (если нет трещин и ссадин во рту) или специальной банкой, разрезав предварительно каждую ранку крест-накрест на 1 сантиметр вглубь.
- ▣ Промыть ранку светло-розовым раствором марганцовки или перекисью водорода и перевязать.
- ▣ Обеспечить пострадавшему полный покой и обильное тёплое питье. Разумеется, если есть возможность, как можно быстрее ввести сыворотку.

# Чего делать нельзя

- Накладывать жгут, перетягивать руку или ногу.
- Прижигать ранку раскалённым металлом, спичками, порошком марганцовки и т.д.
- давать пострадавшему алкоголь (нервная система лишь сильнее отреагирует на яд, который к тому же прочнее задержится в организме).

# Интересный факт

- Живительные свойства змеиного яда были распознаны еще древними мудрецами Греции и Рима, при поиске лекарственного средства от оспы и проказы.





# Список Литературы

- ▣ Книга Анатолия Гостюшина «ЭЭС».
- ▣ <http://www.vidnoe-adm.ru/uploads/docs/349.pdf>
- ▣ <http://tutknow.ru/medicina/5145-zmeinyy-yad-v-medicine.html>
- ▣ Яндекс/Картинки
- ▣ <https://www.google.ru>
- ▣ <http://www.liveinternet.ru/users/5153342/post326484565>

**ПРЕЗИНТАЦИЯ ОКОНЧЕНА**

**СПАСИБО ЗА ВНИМАНИЕ**

© Sony Pictures

[risovach.ru](http://risovach.ru)