

**С.Ж.АСФЕНДИЯРОВ АТЫНДАҒЫ
ҚАЗАҚ ҰЛТТЫҚ МЕДИЦИНА
УНИВЕРСИТЕТІ**



**КАЗАХСКИЙ НАЦИОНАЛЬНЫЙ
МЕДИЦИНСКИЙ УНИВЕРСИТЕТ
ИМЕНИ С.Д.АСФЕНДИЯРОВА**

Кафедра:

**Тақырыбы: Субдуральды гематома. Эпидуральды
гематома.**



Алматы 2016 ж

Субдуральды гематома

- Субдуральды гематома немесе субдуральды қан құйылу- бул қатты қабық пен торлы қабықтың арасындағы қанның құйылуын айтады. Ол ми-бассүйек жарақатымен байланысты. Көпір веналарының жарылу нәтижесінде субдуральды аралықта басішілік қысым көтеріледі. Жедел СДГ адам өміріне өте қауіпті. Ал созылмалы СДГ адекватты ем кезінде болжам қолайлы.

Классификация

Өршуіне байланысты

1. Жедел СДГ
2. Жеделдеу СДГ
3. Созылмалы СДГ

Эпидуральды гематома

- Қатты қабық пен бас сүйек арасындағы қан құйылуды айтамыз. Олардың көпшілігі алдыңғы қабық артериясының немесе тармақтарының бірі жарылуынан кейде вена, вена қоймалары зақымдануынан болады. Көп жағдайда бастың травмалық соққы алудың нәтижесінде болуы мүмкін.

Эпидуральная гематома

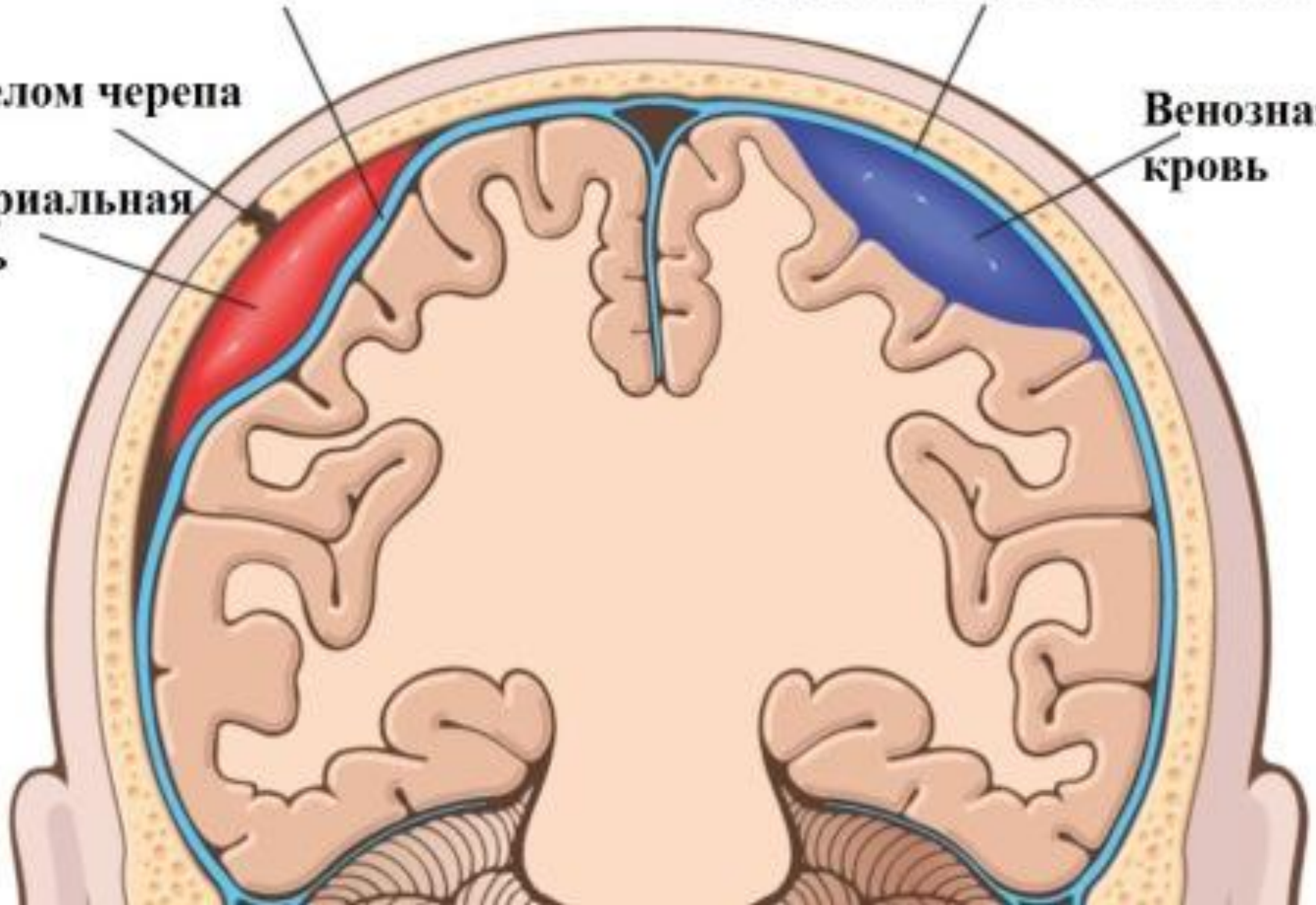
Субдуральная гематома

Твердая мозговая оболочка

Перелом черепа

**Венозная
кровь**

**Артериальная
кровь**



Гематома түрлері	ЭПИДУРАЛЬДЫ ГЕМАТОМА	СУБДУРАЛЬДЫ ГЕМАТОМА
Орналысуы	Қатты қабық пен бас сүйек арасында	Қатты қабық пен торлы қабық арасында
Жарқаттанған қантамыр	орта менингеальная артериясы Маңдай облысы — алдыңғы торлы артериясы. Көлденең немесе сигмовидный синусы Облысы жинақтау — жоғарғы сагиттальный синус	Көпір веналары
Симптомдары	Ашық аралық-соққыдан кейінгі уақытша жағдайының жақсаруы, одан соң күр төмендеуі.	Ақырындап бастың ауруының өсуі және мазасыздық.
КТ-көрінісі	Қос дөңес линза	Серповидная форма

Субдуральды гематома



Диагностика

- Анамнез
- Симптом
- Ең нақты дәлелдейтін КТ және МРТ

Шұғыл көмек

- Төсектік режим.
- Оттегімен қамтамасыз ету
- Эпидуральды гематомаларды шұғыл фрейздік саңылаулар, ал субдуральдықтарды-пункция көмегімен емдейді