

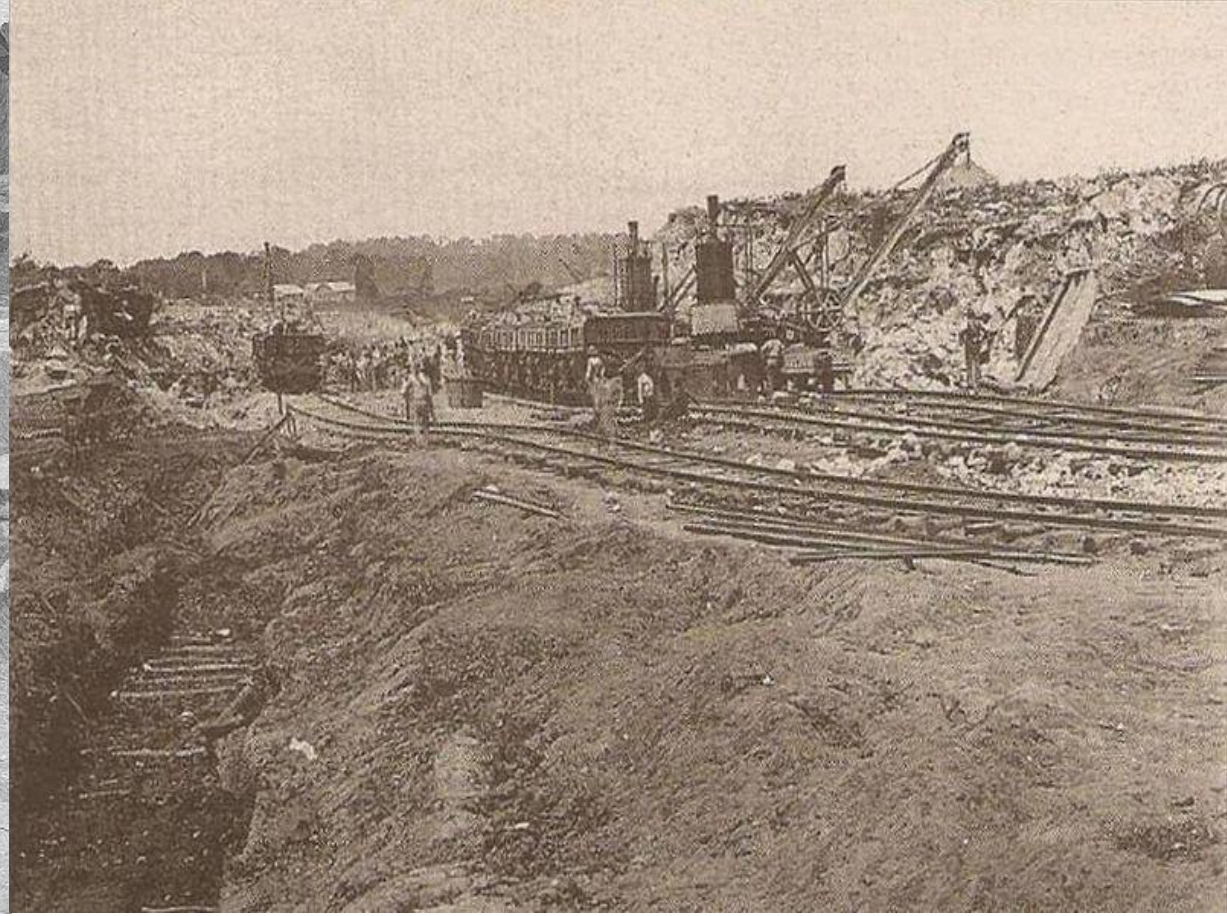
An aerial photograph of the Panama Canal locks, showing the three large rectangular basins filled with greenish water. The locks are surrounded by infrastructure, including roads, buildings, and a large barge in the foreground. The background shows a dense forest and a body of water.

Панамский канал

- Панамский канал — судоходный канал, соединяющий Панамский залив Тихого океана с Карибским морем и Атлантическим океаном, расположен на Панамском перешейке на территории государства Панама.
- Длина — 81,6 км, в том числе 65,2 км пересечения суши и 16,4 км по морскому каналу с углублением дна по Панамской и Лимонской бухтам (для прохода судов к глубокой воде), общая ширина — 150 метров (ширина исторических шлюзовых камер 33 метра), глубина — 12 метров. Официально открыт 12 июня 1920 года.

Строительство панамского канала

- Первоначальный замысел строительства канала, соединяющего два океана, относится к XVI веку, но король Испании Филипп II наложил запрет на рассмотрение подобных проектов, поскольку «что Бог соединил, человек разъединить не может». В 1790-е гг. проект канала был разработан Алессандро Маласпиной, его команда даже обследовала трассу строительства канала. Тем не менее, первая попытка строительства судоходного пути на Панамском перешейке датируется лишь 1879 годом. К 1888 году на строительство канала было истрачено 300 млн долларов (почти в 2 раза больше, чем предполагалось), а выполнена была только треть работ. Причиной стал и неправильный проект (канал на уровне моря), и низкое качество руководства организацией работ, и недооценка его стоимости, а также невозможность справиться с болезнями — малярией и жёлтой лихорадкой — косившими работников. Есть сведения, что от этих болезней погибли по меньшей мере 20 тыс. человек. Стройка приобрела дурную славу, в газетах того времени писали, что некоторые группы рабочих привозили с собой из Франции собственные гробы.



- В 1889 году компанию которая строила канал ,распустили в результате финансового краха из за внутренних взяток и бездарном управление.В начале XX в. за реализацию проекта взялись американцы. В 1903 г. между США и Колумбией, в состав которой входила территория Панамского перешейка, был подписан договор (Хея-Эррана), предусматривавший передачу зоны канала на 99 лет в пользование американцам и их право на военное вмешательство в интересах защиты канала. Однако колумбийский парламент отказался ратифицировать этот документ. Тогда при поддержке американского военного флота в колумбийском департаменте Панама (занимает территорию Панамского перешейка) был установлен лояльный США режим, и 3 ноября 1903 г. здесь было объявлено о создании независимого государства. После этого Панама и США подписали договор (Хея-Бюно-Варильи), предоставивший США "на вечные времена" право пользования и контроля над территорией будущего Панамского канала. Панама получила \$10 млн. Помимо этого, за пользование каналом для США была установлена арендная плата.
- Строительство Панамского канала началось в 1904 г. Работы по его прокладке длились 10 лет. В них приняли участие свыше 70 тыс. Общая стоимость проекта составила \$660 млн. 15 августа 1914 г. по каналу прошло первое судно. Им стал американский пароход "Анкон". Официальная церемония открытия состоялась 12 июня 1920 г.
- В 1939 г. США приступили к расширению канала для прохода военных кораблей нового поколения, однако работы были остановлены в связи с началом Второй мировой войны.

История

