

**МДОУ «Детский сад № 30  
«Насто»**

**ПАСПОРТ  
КАБИНЕТА  
ПЕДАГОГА-  
ПСИХОЛОГА**

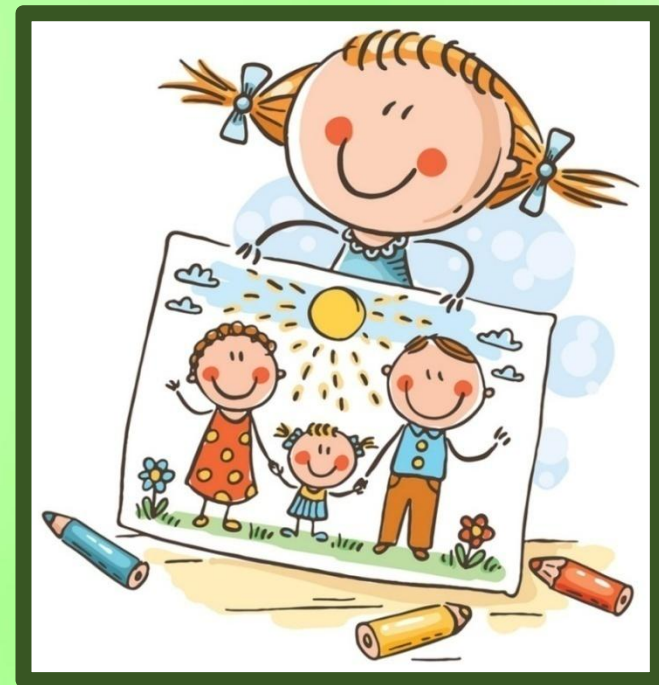


Организация современного психолого-педагогического процесса в дошкольных образовательных учреждениях требует создания своеобразной развивающей образовательной среды – «системы влияний и условий формирования личности, а также комплекса возможностей для саморазвития всех субъектов воспитательно-образовательного процесса в системе субъект - субъектных отношений, содержащихся в социальном и предметно-пространственном окружении» (В.А. Ясвин).

Для осуществления эффективной деятельности педагога-психолога в МДОУ «Детский сад № 30 «Насто» выделен отдельный кабинет.

Кабинет расположен на первом этаже здания. Такое пространственное расположение удовлетворяет всех субъектов образовательного процесса, так как позволяет быстро и своевременно обратиться за помощью, избежать лишних контактов и соблюсти конфиденциальность встречи.

Кабинет территориально изолирован от других помещений детского сада, что исключает излишние шумы.



## Принципы построения предметно-пространственной среды кабинета:

- ✓ доступность
- ✓ безопасность
- ✓ трансформируемость
- ✓ вариативность
- ✓ полифункциональность
- ✓ соответствие современным требованиям методического и организационного обеспечения





Образовательная среда кабинета - своеобразное поле взаимодействия с детьми, их родителями и сотрудниками МДОУ.

В организации пространства кабинета условно выделено несколько рабочих зон с учётом специфики профессиональной деятельности.

Каждая условная зона имеет свое назначение, различную функциональную нагрузку и оснащение:

- ✓ зона первичного приёма и консультативной работы
- ✓ зона диагностической и коррекционно-развивающей работы
- ✓ релаксационная зона
- ✓ рабочая зона

# ЗОНА ПЕРВИЧНОГО ПРИЁМА И КОНСУЛЬТАТИВНОЙ РАБОТЫ

## *НАЗНАЧЕНИЕ*

- ✓ настрой на доверительную беседу
- ✓ индивидуальное консультирование родителей, педагогов, администрации



# ОСНАЩЕНИЕ

✓ диван

✓ библиотечка

психолого-

педагогической литературы для

родителей, педагогов

✓ буклеты, памятки, брошюры в

помощь родителям, педагогам

✓ наглядные консультации в

печатном виде в папках и на

информационном стенде

«Азбука доверия» и др.



# ЗОНА ДИАГНОСТИЧЕСКОЙ И КОРРЕКЦИОННО-РАЗВИВАЮЩЕЙ РАБОТЫ

## НАЗНАЧЕНИЕ

- ✓ проведение коррекционно – развивающих занятий
- ✓ проведение диагностического обследования





## ***ОСНАЩЕНИЕ***

- ✓ передвижной мольберт
- ✓ передвижные трапециевидные столы, стулья
- ✓ кубик-пуфик
- ✓ диагностический инструментарий (систематизация по возрасту, проблематике)
- ✓ психолого-педагогическая и справочная литература
- ✓ дидактические настольно-печатные игры, игровые пособия
- ✓ стимульный материал, картотеки
- ✓ игрушки, подушки
- ✓ материалы для творчества



Образовательная среда насыщена разнообразными играми, дидактическими материалами, пособиями, техническими средствами обучения, необходимыми для эффективной реализации всех направлений деятельности педагога-психолога дошкольного образовательного





В кабинете имеются игровые пособия,  
изготовленные своими руками:



Мешочки  
настроения



Игровое пособие  
«Цветное настроение»



Игровое пособие  
«Озорной слонёнок»



Зеркальный  
кубик





Игровое пособие  
«Эмоциональные  
ложки»



Пособие  
«Весенняя книга»



Игра «Рыбалка»



Игровое пособие  
«Забавные  
прищепки»



# РЕЛАКСАЦИОННАЯ ЗОНА

## НАЗНАЧЕНИЕ

решение вопросов психологического  
здоровья личности:

- ✓ минимизация негативных последствий психоэмоционального напряжения
- ✓ снятие эффектов умственного и физического утомления
- ✓ купирование развития острых стрессовых реакций
- ✓ возможность уединения
- ✓ нормализация эмоционального фона деятельности



# ОСНАЩЕНИЕ

- ✓ диван
- ✓ ковёр с длинным ворсом
- ✓ мягкие подушки «обнимашки», подушка антистресс, подушка «колотушка»
- ✓ мешочки настроения
- ✓ антистрессовые игрушки и игрушки, предметы, помогающие выплеснуть отрицательные эмоции
- ✓ фонотека с релаксационной музыкой
- ✓ пузырьковая лампа
- ✓ массажные мячики, большой надувной мяч
- ✓ покрывало
- ✓ настенное зеркало
- ✓ песочные столы, кинетический песок







# РАБОЧАЯ ЗОНА

## *НАЗНАЧЕНИЕ*

- ✓ подготовка к консультациям, совместной деятельности с детьми
- ✓ разработка программ, индивидуальных маршрутов сопровождения детей
- ✓ оформление рабочей документации
- ✓ обработка диагностических материалов и др.
- ✓ работа с сайтом МДОУ





# ОСНАЩЕНИЕ

- ✓ психолого-педагогическая литература и методический материал
- ✓ диагностический инструментарий
- ✓ наглядный материал для консультаций, занятий, тренингов
- ✓ нормативно-правовая документация
- ✓ стеллаж и тумба для хранения документации, психолого-педагогической литературы
- ✓ рабочий стол, стул



Оформление интерьера образовательной среды в кабинете педагога-психолога способствует поддержанию состояния психологического комфорта, позитивного настроения и эмоционального благополучия. Стены окрашены в успокаивающие, тёплые, пастельные тона. Эта цветовая гамма способствует лёгкой адаптации к помещению и к ситуации взаимодействия с педагогом-психологом, располагает к открытому, доверительному общению.





**СПАСИБО ЗА ВНИМАНИЕ!**

