

**1) У больного внезапно
повысилось**

**2) . . . резко падает, возможны
осадки.**

**3) Защитники команды
«Динамо» не выдержали . . .
нападающих «Спартака».**

- 1) У больного внезапно повысилось **давление**.
- 2) **Давление** резко падает, возможны осадки.
- 3) Защитники команды «Динамо» не выдержали **давление** нападающих «Спартака».

«Серая шейка»



...Лиса действительно пришла через несколько дней, села на берегу и опять заговорила:

- Соскучилась я по тебе, уточка... Выходи сюда; а не хочешь, так я сама к тебе приду. Я не спесива...

И Лиса принялась ползти осторожно по льду к самой полынье.

Почему лиса осторожно ползла по льду?

Давление.

Давить – «гнести,
нагнетать, пригнетать,
угнетать, жать, сжимать,
нажимать, прижимать,
обременять тяжестью,
жать силою» (В.Даль)

Повторение

- Что такое сила?
- Какие силы зависят от массы тела?
- От чего зависит результат действия силы?

Блез Паскаль



***«Знания, не рожденные
опытом, бесплодны и
полны ошибок»***

Леонардо да Винчи.

Моря и пустыни, Земля и
Луна

Свет Солнца и снега
лавины....

Природа сложна, но Природа
одна.

Законы природы – едины!

Увеличение давления в природе



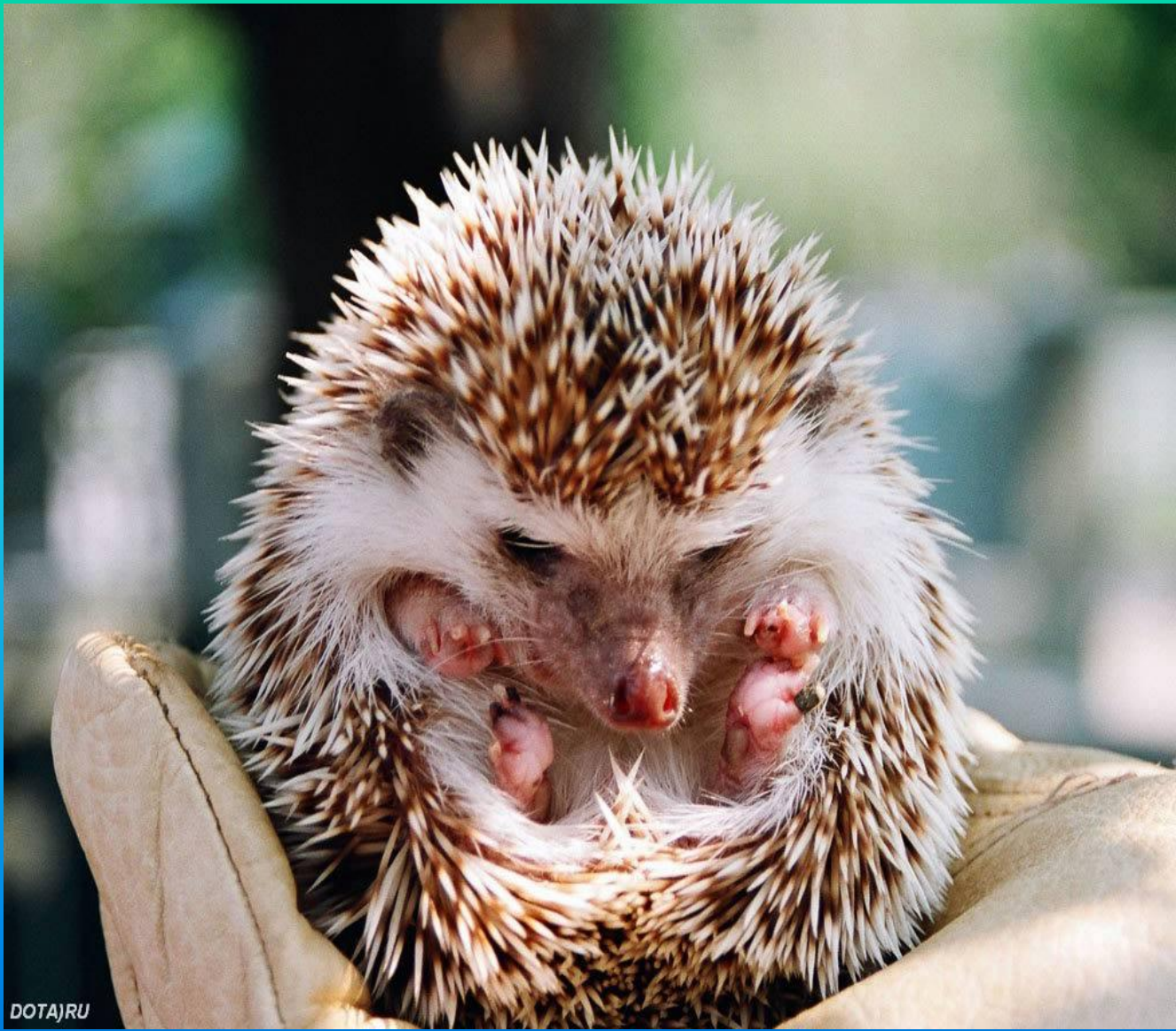
Увеличение давления в природе





Пиранья,
рыбка-
невеличка
длиной
25-30 см,
держит в
страхе все
живое в
водах
Амазонки.







Давление в технике



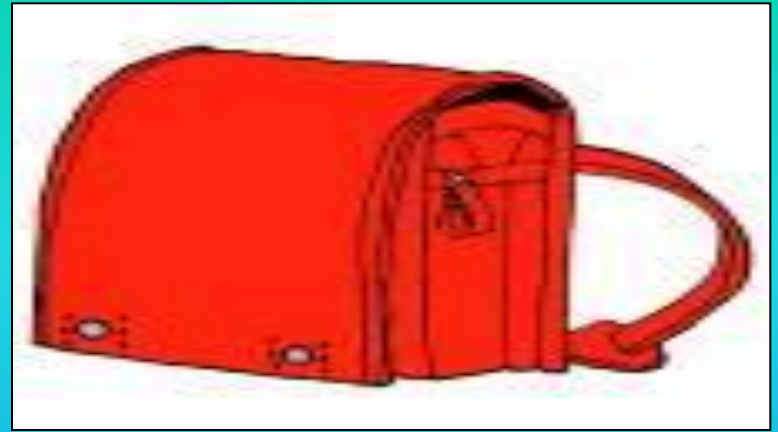
Вездеход на шинах сверхнизкого давления серии СКС-1



В условиях бездорожья, заболоченных участках, снежной целины хорошо зарекомендовали себя вездеходы, обладающие высокой проходимостью.

Практическое применение знаний об изменении давления:





Задание 1.

**В каких единицах измеряется
давление**

A. 1Н

B. 1 Па

C. 1м^2

D. 1м

Задание 2.

**Какой кирпич оказывает
большее давление?**



A

B

C

Задание 3:

По какой формуле рассчитать давление?

A. $p=F/S$

B. $p=FS$

C. $p=S/F$

Задание 4.

По какой формуле рассчитать силу?

$$A. F = \frac{S}{p}$$

$$B. F = pS$$

$$C. F = \frac{p}{S}$$

Проверь себя

№ вопроса	1	2	3	4
Вариант ответа	В	В	А	В

Итоги урока

- С какой физической величиной вы познакомились сегодня на уроке?
- Что такое давление?
- По какой формуле находится давление?
- Назовите единицы давления?



Спасибо за урок !!!!!

Спасение утопающего.



Вот почему по тонкому льду человек передвигается ползком; провалившемуся под лед протягивают доску, лестницу.

Выводы



- Чем ... площадь опоры, тем ... давление, производимое одной и той же силой на эту опору.
- Чем больше сила давления, тем давление