

Компьютерные коммуникации

Компьютерная сеть как средство массовой коммуникации

Явление развития компьютерных сетей как следствие информатизации общества интересно и требует особого внимания. В своем сознании мы тесно связываем понятие персонального компьютера с компьютерной сетью. Если стоящий дома компьютер по каким-либо причинам не подключен к Интернету, то можно говорить о его неэффективном использовании, т.е. взаимодействие с людьми и информационными ресурсами общества.



Коммуникация – сообщение, связь, передача.

- Коммуникации бывают:
- ✓ Материальные;
- ✓ Информационные:
- Печатные,
- Аудиторные,
- Аудио,
- Компьютерные,
- Видео.

Коммуникация – сообщение, связь, передача.



Для того чтобы получать и передавать информацию нам нужно общаться друг с другом. Между нами устанавливается так называемая коммуникация. Коммуникации бывают материальными и информационными.

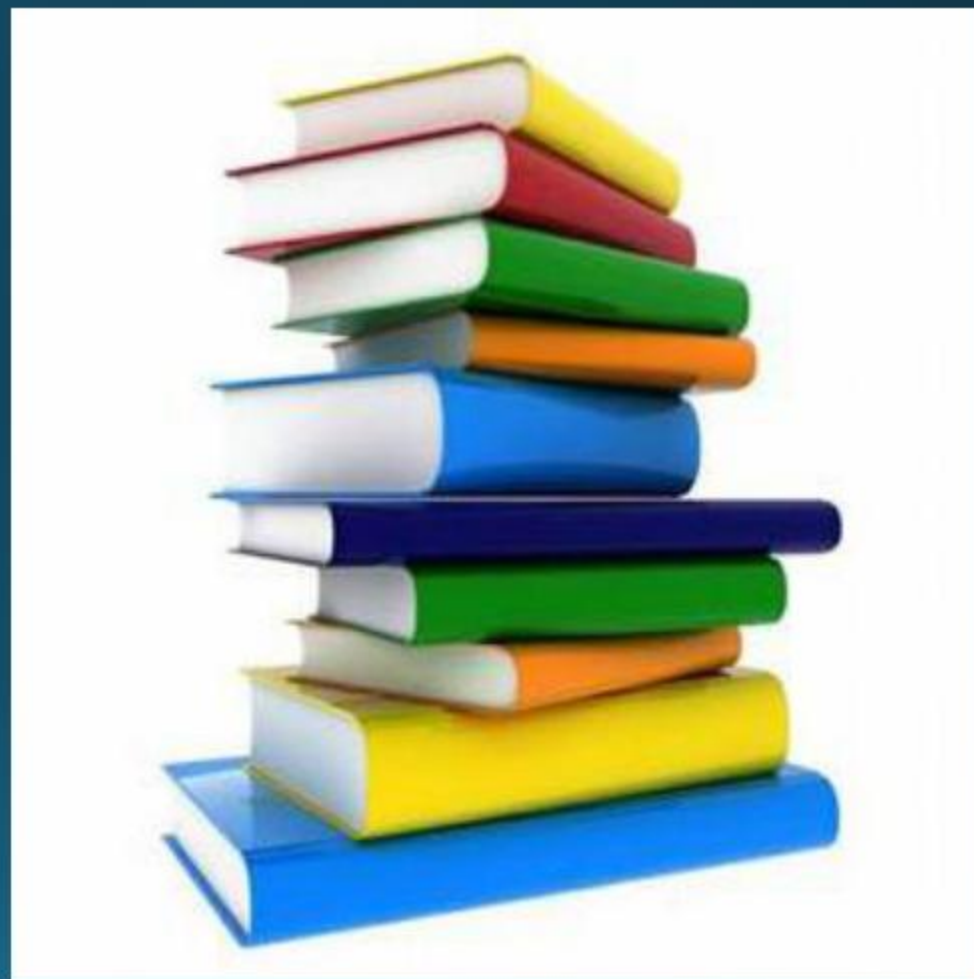
К материальным коммуникациям относятся процессы, которые связаны с передачей каких-либо транспортных объектов. Например водные коммуникации, транспортные магистрали, газопроводы и т.п.



Информационные коммуникации объединяют процессы, передающие информацию. Это печатные коммуникации, когда общение происходит через книги, журналы, газеты и т.д. Лектории, театры, церкви, концертные залы и пр. определяют аудиторные коммуникации. Видеокommunikации – это телевидение, кино, видеофильмы.

Аудиокommunikации связаны с радио, звукозаписями, телефоном. Наконец, компьютерные коммуникации – это универсальный вид общения, который обеспечивает передачу информации от текстов до компьютерных программ с помощью носителей (жестких, гибких и лазерных дисков), а также с помощью современных средств связи, включающих компьютеры.

Компьютерные коммуникации позволяют быстро передавать информацию на большие расстояния. Для этого компьютеры объединяются между собой в единую среду. Так появились компьютерные сети.

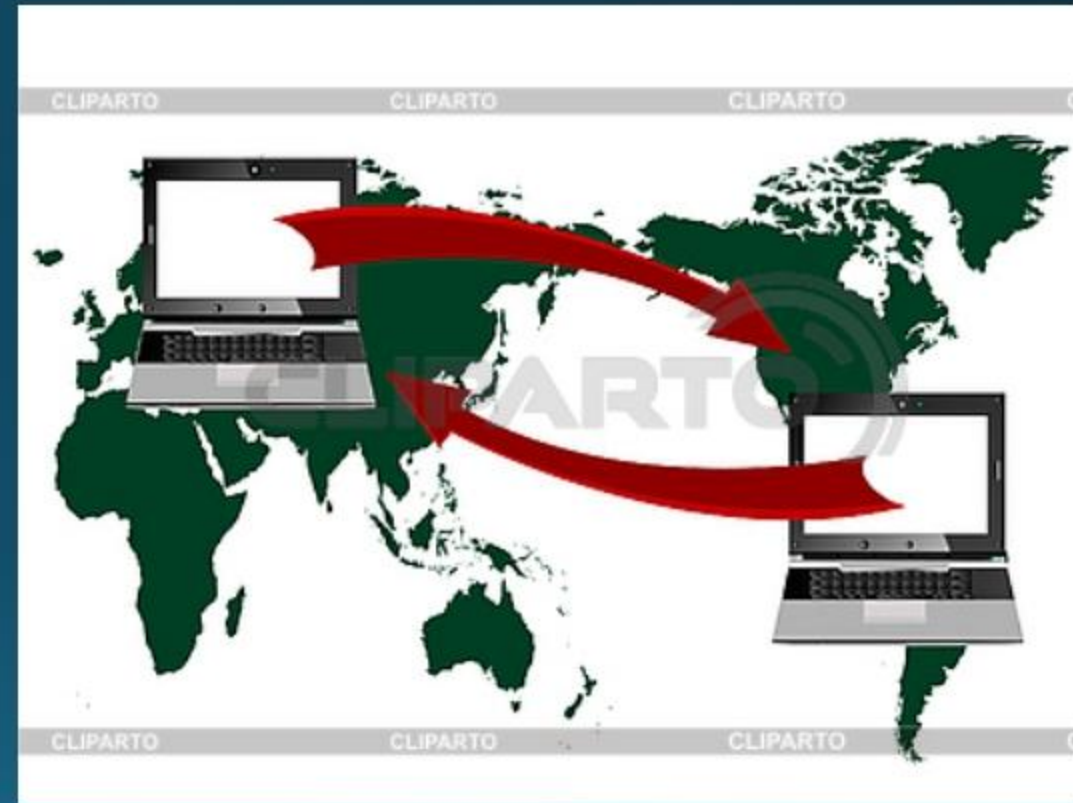


World Wide Web

Популярнейшая служба Интернета – **World Wide Web** (сокращенно **WWW** или **Web**), еще называют **Всемирной паутиной**. Представление информации в WWW основано на возможностях гипертекстовых ссылок.

Гипертекст - это текст, в котором содержатся ссылки на другие документы.

Это дает возможность при просмотре некоторого документа легко и быстро переходить к другой связанной с ним по смыслу информации, которая может быть текстом, изображением, звуковым файлом или иметь любой другой вид, принятый в WWW. При этом связанные ссылками документы могут быть разбросаны по всему земному шару.



При физическом соединении двух или более компьютеров образуется компьютерная сеть.



- Компьютерная сеть — система двух или более компьютеров, связанных каналами передачи информации.

В общем случае, для создания компьютерных сетей необходимо специальное аппаратное обеспечение - сетевое оборудование и специальное программное обеспечение - сетевые программные средства.



Классификация компьютерных сетей:

- ✓ Локальные сети;
- ✓ Региональные сети;
- ✓ Глобальные сети;
- ✓ Корпоративные сети.



Локальная вычислительная сеть.

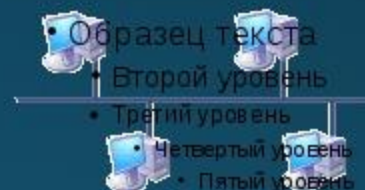
- Локальная сеть объединяет компьютеры, установленные в одном помещении (например, школьный компьютерный класс, состоящий из 8—12 компьютеров) или в одном здании (например, в здании школы могут быть объединены в локальную сеть несколько десятков компьютеров, установленных в различных предметных кабинетах).
- Локальная вычислительная сеть, ЛВС (англ. Local Area Network, **LAN**) — компьютерная сеть, покрывающая относительно небольшую территорию.
- Каждый компьютер, подключенный к локальной сети, должен иметь специальную плату (**сетевой адаптер**). Между собой компьютеры (сетевые адаптеры) соединяются, например, с помощью кабелей.

Топология (вариант расположения компьютеров или физическая (электрическая) конфигурация кабельной системы и соединений сети) локальных сетей:

кольцевая



Шинная



звезда



ячейковая





- Шинная топология, представляет собой общий кабель (называемый шина или магистраль), к которому подсоединены все рабочие станции.



- Звездная топология компьютерной сети, в которой все компьютеры сети присоединены к центральному узлу (обычно сетевой концентратор).



- Кольцевая топология компьютерной сети, в которой рабочие станции подключены последовательно друг к другу, образуя замкнутую сеть.



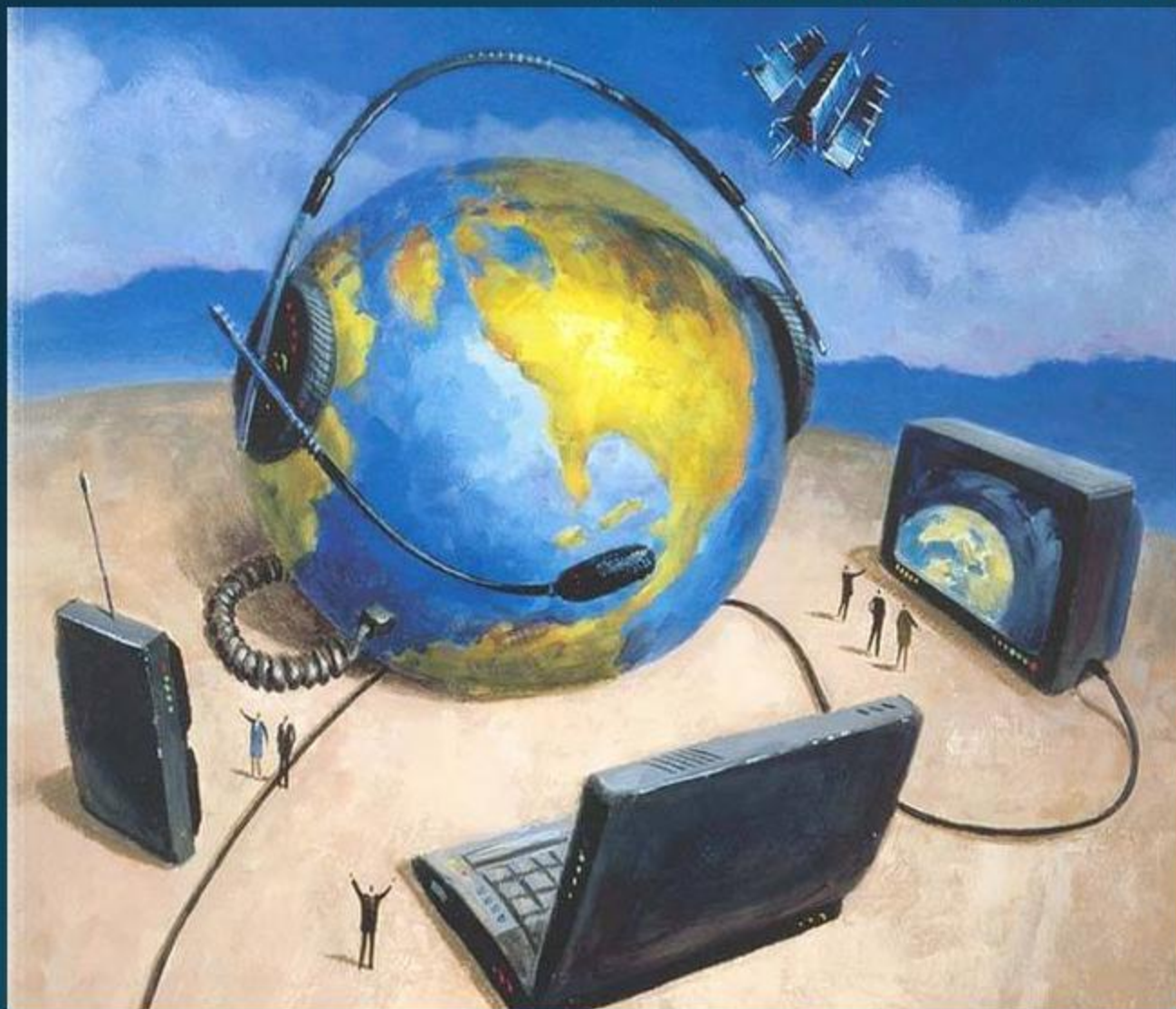
- Ячеистая топология— соединяет каждую рабочую станцию сети со всеми другими рабочими станциями этой же сети.

Региональная и корпоративная сети

- **Региональная сеть** – это сеть, соединяющая компьютеры и локальные сети для решения общей проблемы регионального масштаба.
- **Корпоративная сеть** – это сеть, соединяющая локальные сети в пределах одной корпорации.



Глобальная сеть.



Глобальные сети (WAN – Wide Area Network) – это сети, соединяющие компьютеры, удаленные на большие расстояния, для общего использования мировых информационных ресурсов. Они охватывают всю страну, несколько стран и целые континенты. В глобальных сетях нет какого-либо единого центра управления. Основу сети составляют десятки и сотни тысяч компьютеров, соединенных теми или иными каналами связи. Каждый компьютер имеет уникальный адрес, что позволяет «проложить к нему маршрут» для доставки

Интернет – это глобальная компьютерная сеть, которая:

- логически взаимосвязана пространством глобальных **уникальных адресов** (каждый компьютер, подключаемый к сети имеет свой уникальный адрес);
- способна поддерживать **коммуникации** (обмен информацией);
- обеспечивает работу **высокоуровневых сервисов** (служб), например: WWW, электронная почта, телеконференции, разговоры в сети и другие.

Internet предоставляет пользователям всевозможные информационные и коммуникационные услуги.

Информационные услуги - услуги доступа к информации:

1. *Доступ к информационным ресурсам сети, то есть можно получить необходимую информацию, имеющуюся на серверах сети, например, документы, файлы, информацию из различных баз данных и т.п.;*
2. *Размещение собственной информации в сети. Существует множество серверов, предоставляющих возможность бесплатно разместить на них информацию. Если информация размещается в целях публикации, то любые пользователи Internet могут получить доступ к этой информации и получать и просматривать ее в любое время.*



Форумы и чаты



WWW позволяет не только получать информацию, а так же **общаться** с другими пользователями. Для этого существуют форумы (конференции) и чаты.

- **Форум** предлагает набор разделов для обсуждения. Работа форума заключается в создании пользователями тем в разделах и последующим обсуждением внутри этих тем. На форумах обсуждаются различные темы, от развлекательных до узкоспециализированных.
- **Чат** (англ. chat — разговор) — средство общения пользователей по сети в режиме реального времени.

- Образец текста
- Второй уровень
- Третий уровень
- Четвертый уровень
- Пятый уровень



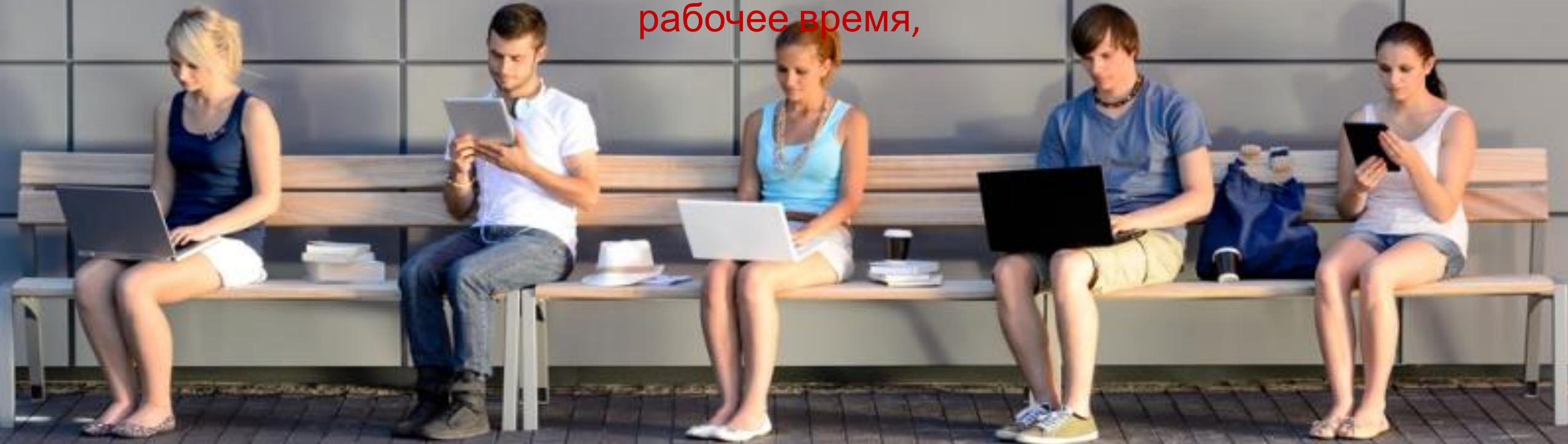


Электронная почта

- Электронная почта является исторически первой информационной услугой компьютерных сетей и не требует обязательного наличия высокоскоростных и качественных линий связи. Когда-то именно ею ограничивался набор услуг российской сети.
- Электронная почта — сервис Интернета, позволяющий обмениваться через компьютерную сеть электронными сообщениями.
- Основная особенность электронной почты заключается в том, что информация отправляется получателю не напрямую, а через промежуточное звено — электронный почтовый ящик, который представляет собой место на сервере, где сообщение хранится, пока его не запросит получатель.

Зависимость

Многие люди настолько привыкают проводить время в соцсетях, что, просыпаясь, первым делом проверяют все свои странички, «сидят» на них во время поездки в транспорте, в учебное или рабочее время,



Информационный мусор



Стресс



УСТАЛОСТЬ



На то, чтобы сидеть в соцсетях, может уйти немало времени. Кому-то хватает пятнадцати минут в день, чтобы проверить свой аккаунт, кому-то и пятнадцати минут в час будет мало – ведь надо написать кому-то сообщение, перечитать всю новостную ленту, полайкать фотографии и т. д.

Мошенничество в соцсетях



ПОЛЬЗА СОЦСЕТЕЙ



