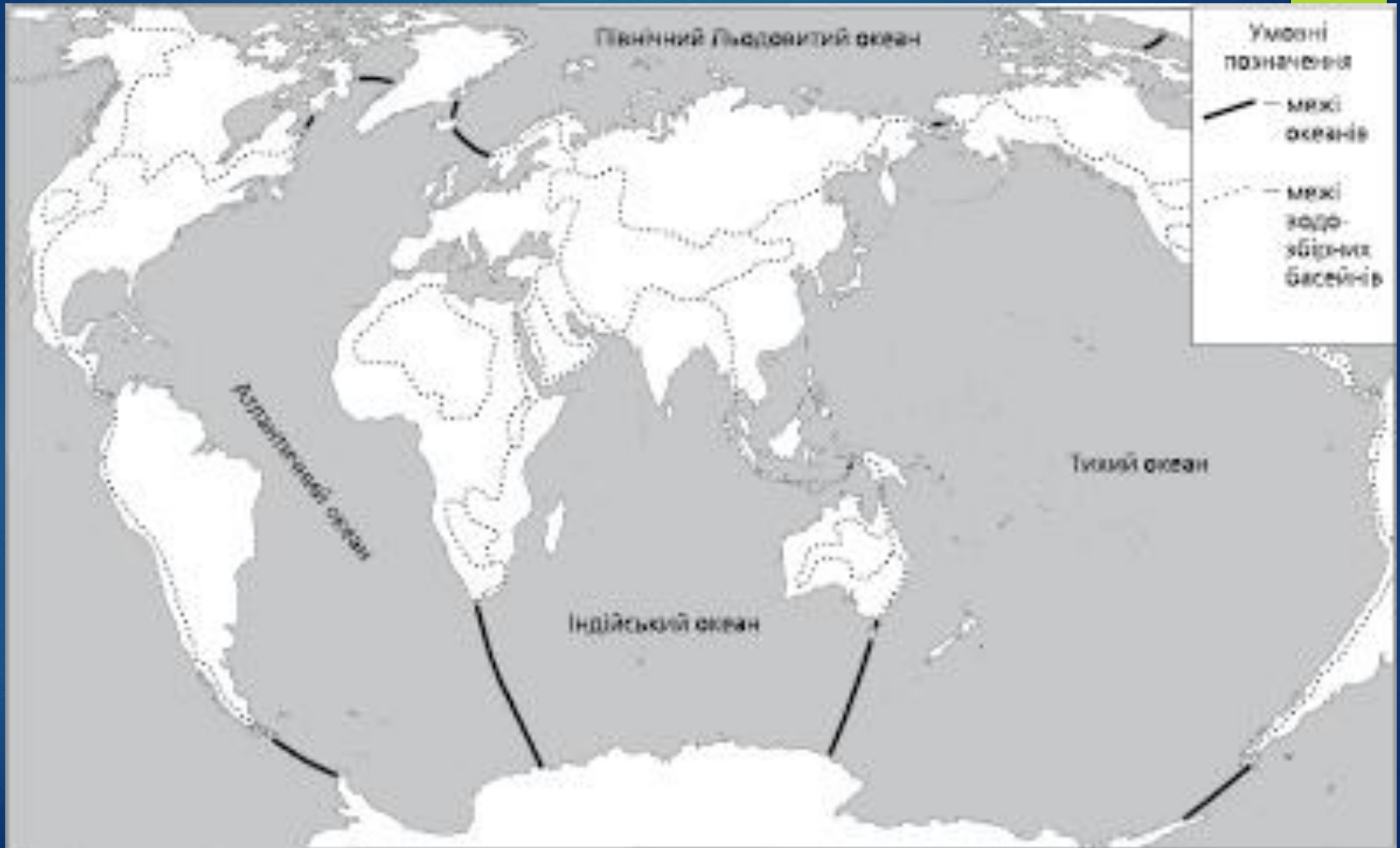




Тихий океан

Межі океанів

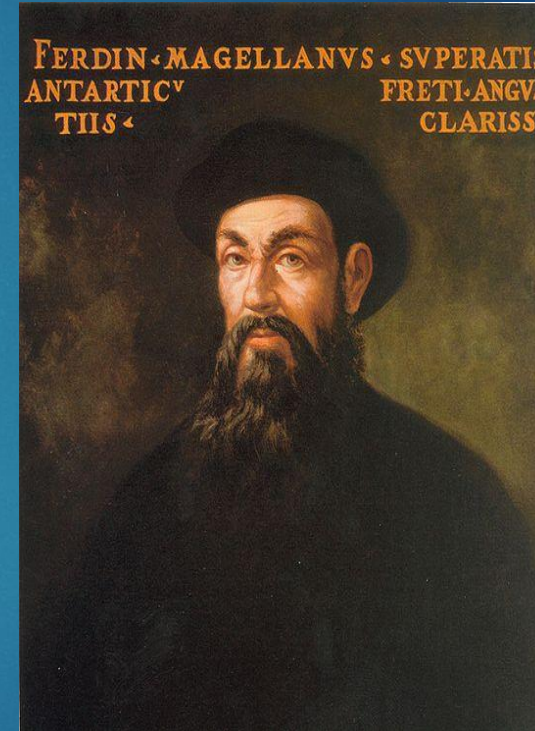


Історія дослідження

Васко Нуньес де
Бальбоа



Фернандо Магеллан

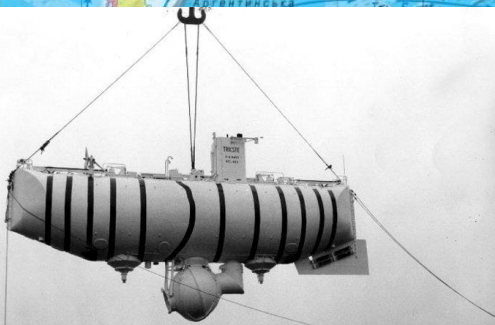
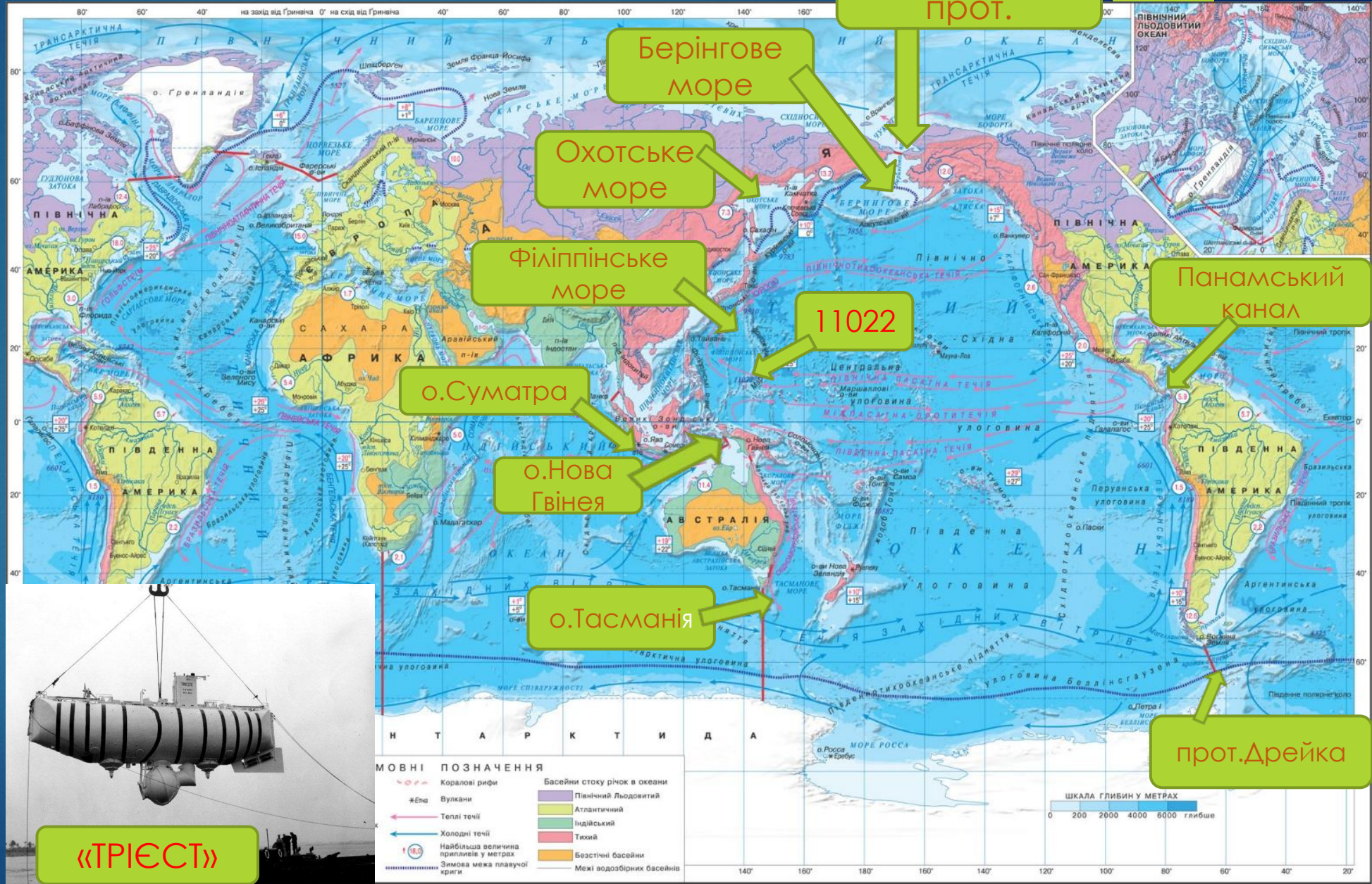


План характеристики океану

- ▶ 1. Географічне положення, які материки та їх частини омиває.
- ▶ 2. Площа, місце та зв'язок з іншими океанами.
- ▶ 3. Переважаючі і найбільші глибини.
- ▶ 4. Особливості рельєфу дна, острови та їх походження.
- ▶ 5. Океанічні течії, клімат, солоність води.
- ▶ 6. Органічний світ.
- ▶ 7. Використання океану людиною. Транспортні морські шляхи.
- ▶ 8. Екологічні проблеми океану.

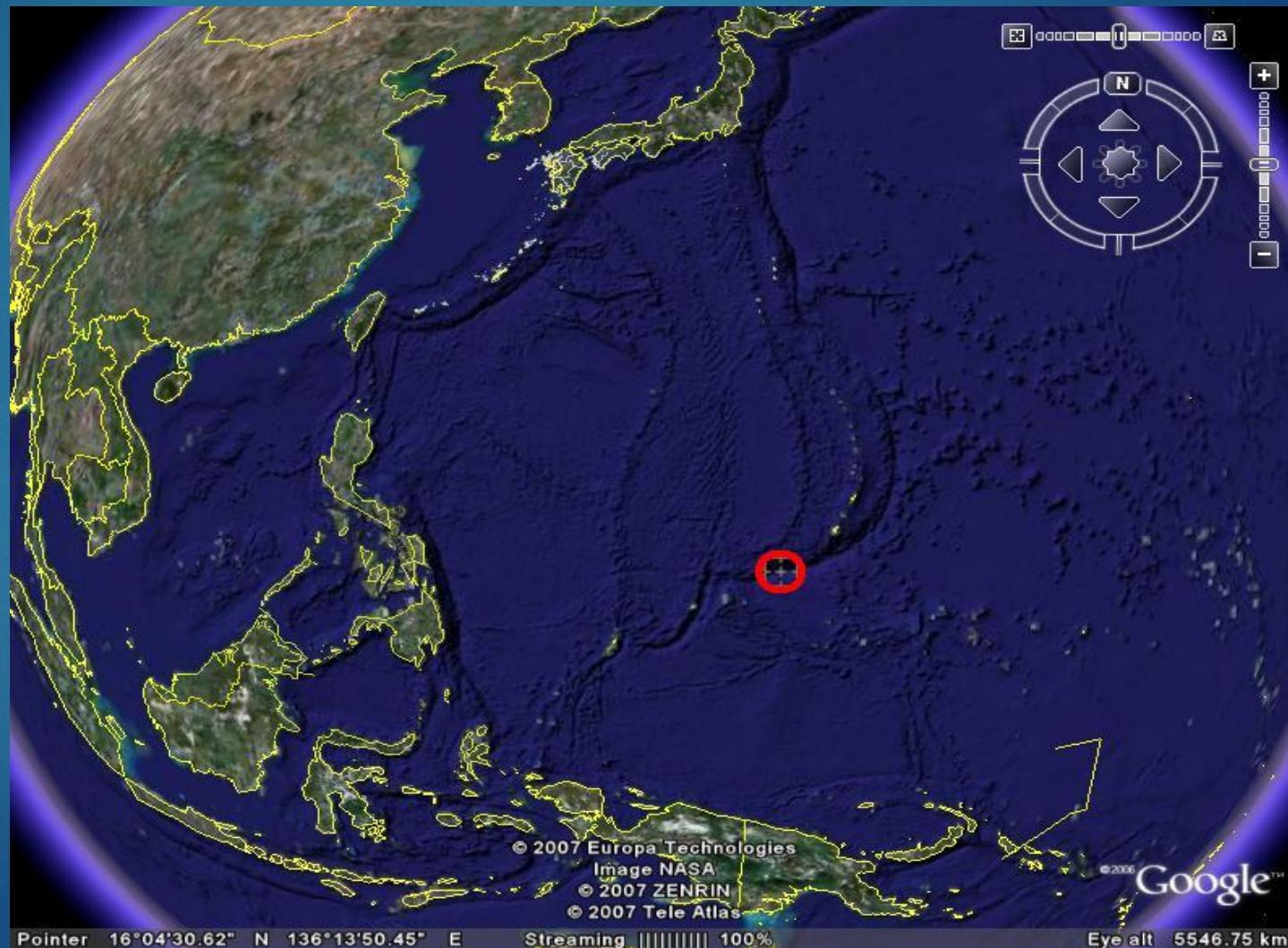
2. Площа, місце та зв'язок з іншими океанами.

- ПЛОЩА – 178,7 МЛН КМ КВ;
- 25 МОРІВ;
- ПОНАД 10000 ОСТРОВІВ;
- 3. СЕРЕДНЯ ГЛИБИНА 3960 М;
- МАКСИМАЛЬНА – 11022 М (МАРІАНСЬКИЙ ЖОЛОБ)
- У 1960 Р. ЖАК ПІКАР І Д.УОЛШ ЗДІЙСНИЛИ ЗАНУРЕННЯ НА БАТИСКАФІ «ТРІЄСТ» НА ДНО МАРІАНСЬКОЇ ЗАПАДИНИ



«ТРІЄСТ»

Найбільша глибина 11022 м Маріанський жолоб

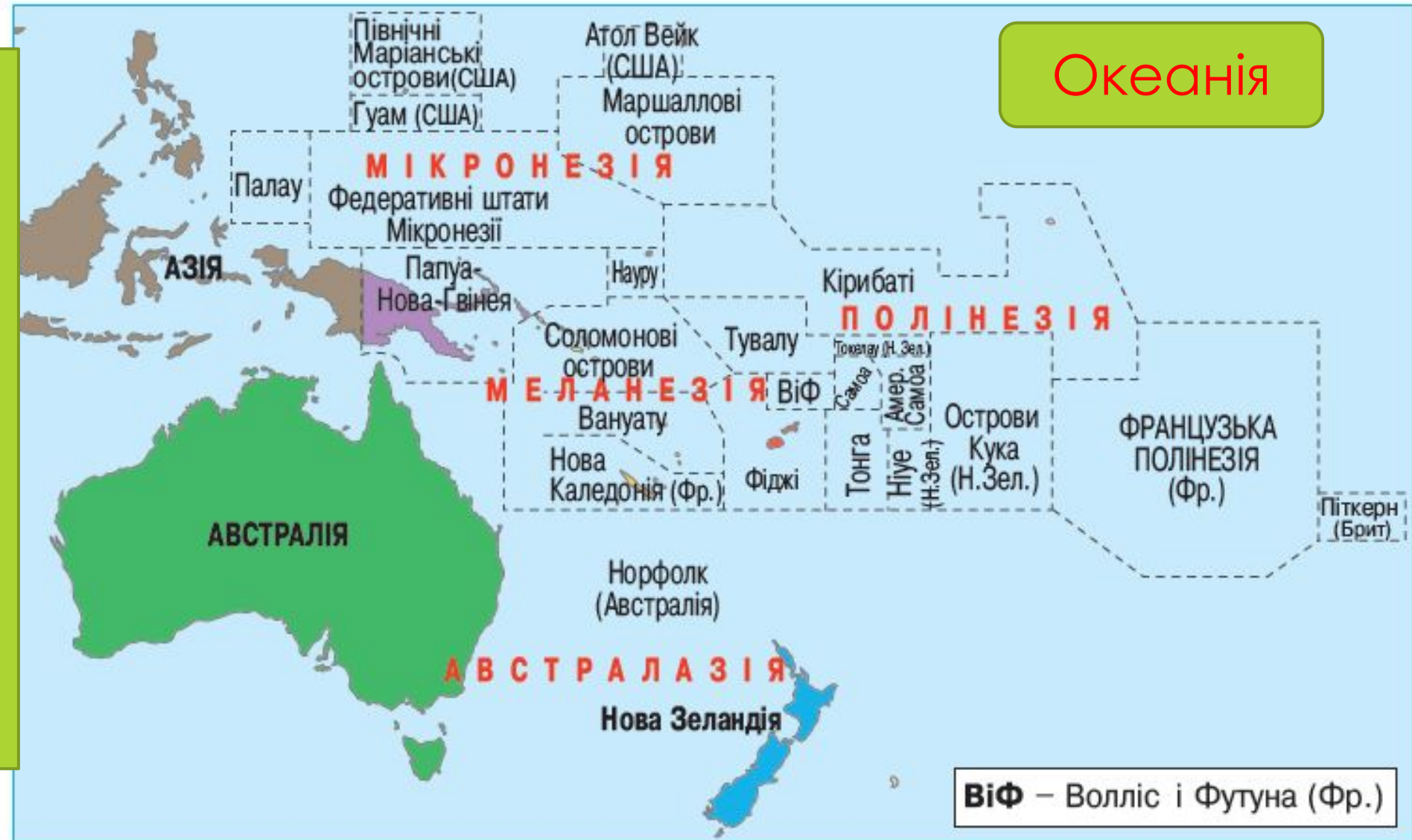


4. Острови в Тихому океані.

Острови материкового походження:
Нова Гвінея, Нова Зеландія.

Вулканічного:
Алеутські, Курильські,
Гавайські, Соломонові.

Коралові:
Маршаллові, Туамоту,
Самоа тощо
(знайдіть їх на карті)



Острови материкового походження

Нова Гвінея



Нова Зеландія



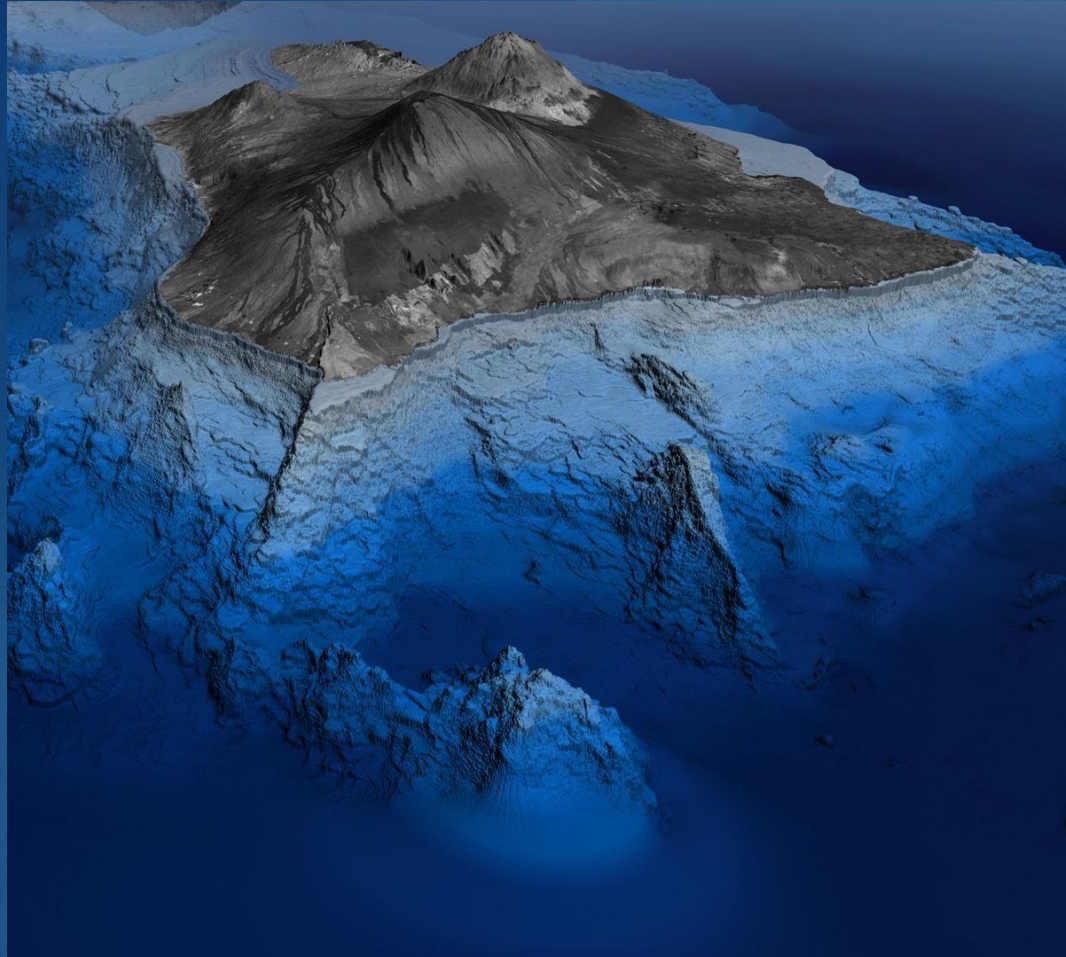
Острови вулканічного походження



Гавайські



Вулкан Мауна-Кеа на Гавайських островах



Острови коралового походження



Атоли – коралові острови



5. Тихий океан лежить в усіх кліматичних поясах, крім арктичного



Тайфуни – тропічні циклони у західній частині океану

Найвища температура поверхневих вод



Рис. 3. Температура поверхневих вод.

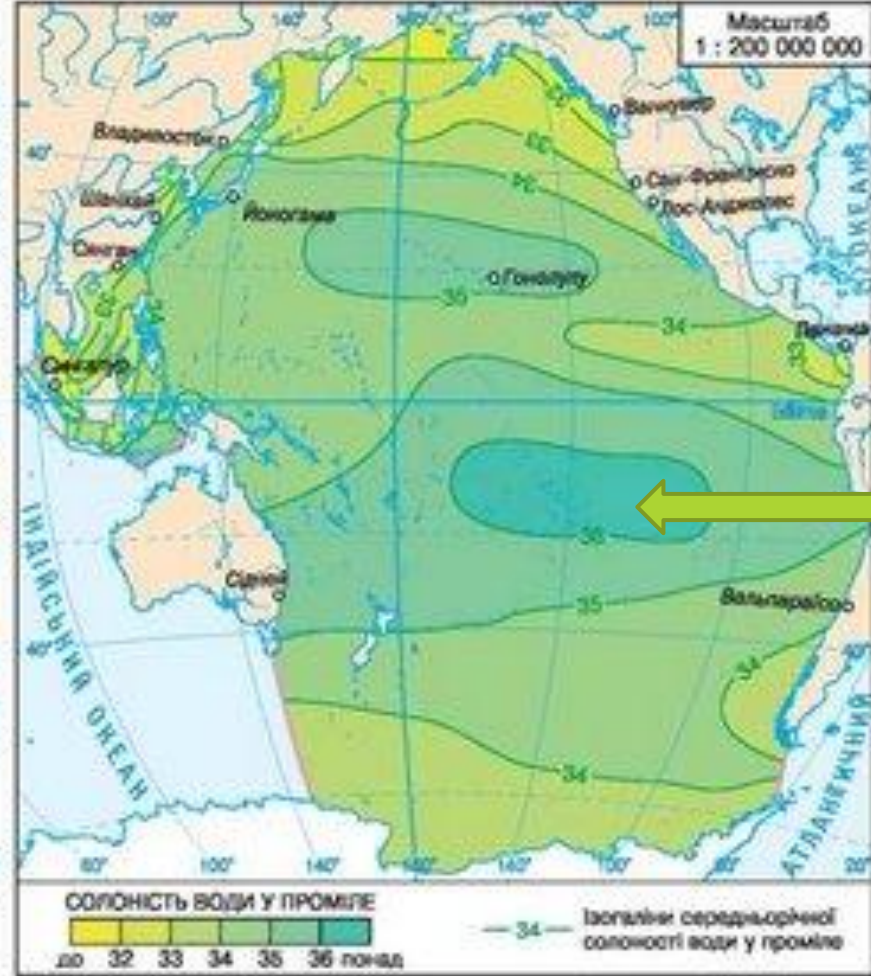


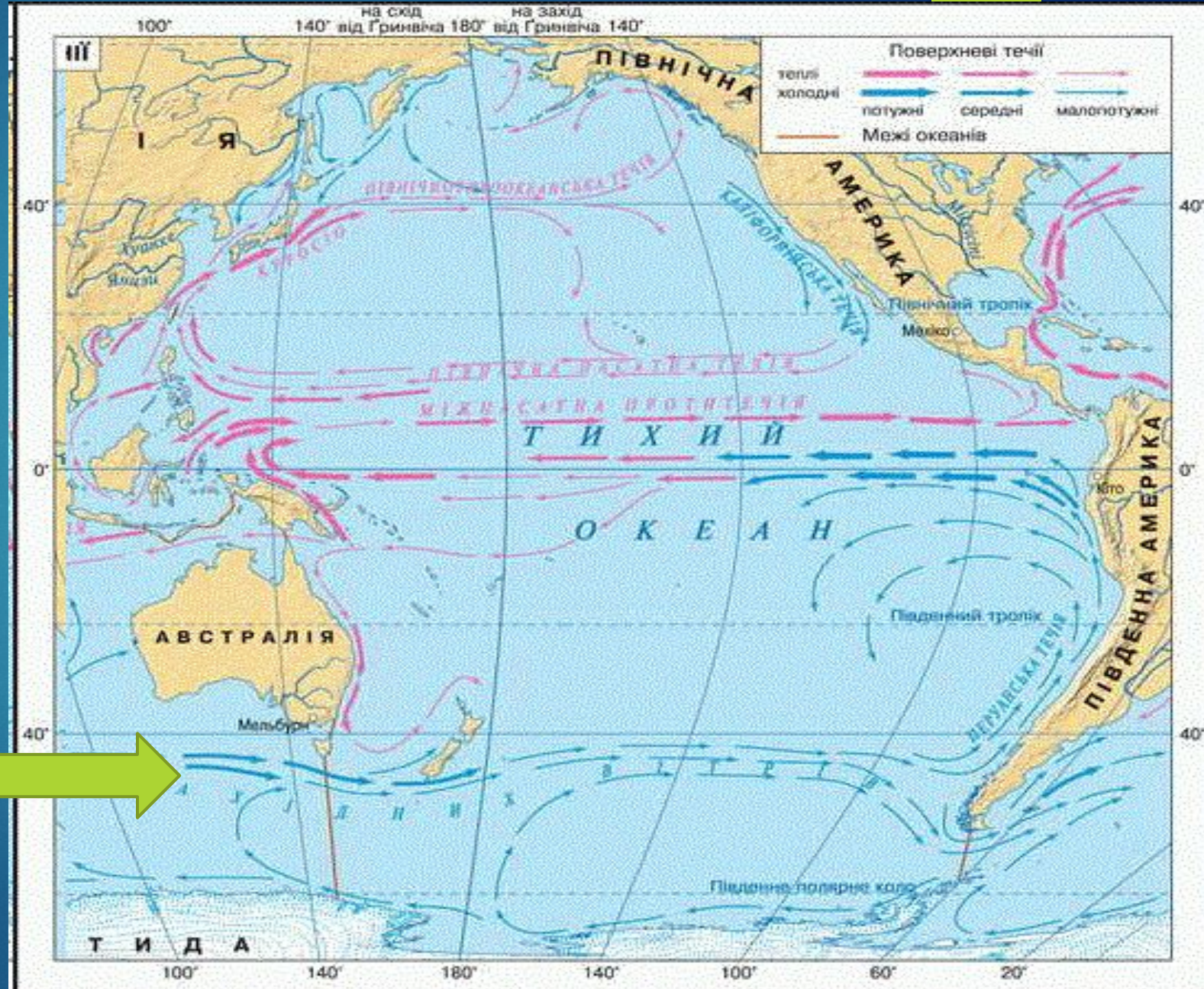
Рис. 4. Солоність поверхневих вод.

Найвища солоність

5. Течії в Тихому океані мають суттєвий вплив на перерозподіл тепла та природу прилеглого суходолу



«Ревучі сорокові» – смуга найсильніших західних вітрів



6. Органічний світ Тихого океану.

Особливості

- ▶ Тут мешкають понад 50% усіх живих організмів, що є у Світовому океані;
- ▶ Найбільша частка припадає на планктон
- ▶ Живуть кити, акули, дельфіни, промислові риби (сардина, скумбрія, тунець)
- ▶ Дно вкривають водорості (4 тис видів)
- ▶ Найбільше утворення коралових поліпів – Великий Бар'єрний риф
- ▶ Для багатьох видів тварин властивий гігантизм
- ▶ На дні океану виявлені бактерії, що дихають азотом
- ▶ З глибиною видовий склад тварин зменшується

7. Освоєння природних багатств

- ПРОМИСЕЛ:**
-  морського звіра
 -  риби:
 - Л** лосось
 - О** оселедець
 - Са** сардина
 - Ск** скумбрія
 - Т** тунець
- інших біоресурсів:**
- К** краби
 - Кр** креветки
 - Ла** лангусти
 - П** перли
 - У** устриці
- о** Найважливіші морські порти
- Головні морські шляхи
-  Райони найбільшого забруднення океану



- І місце за виловом риби серед океанів.
- Промисел морського звіра.
- Видобуток нафти, морської солі.
- Припливні, хвильові, термальні електростанції.
- Туризм.
- Важливі транспортні шляхи

8. Екологічні проблеми Тихого океану

- ▶ «Тихоокеанський смітєобіг»

- ▶ Забруднення нафтою

- ▶ Зменшення кількості багатьох видів риб, китів

- ▶ Загибель коралів



ДОМАШНЄ ЗАВДАННЯ



1. § 50 - 51
2. Повторити § 24
3. Написати твір-мініатюру
“ У водах Тихого океана”,
“На борту з Магелланом”