

An aerial, slightly blurred view of a city street. The street is paved with a colorful, patterned tile design. Buildings of various colors (yellow, red, green) line the street. A few people are visible walking on the street. The text "Вариант №3" is overlaid in the center of the image.

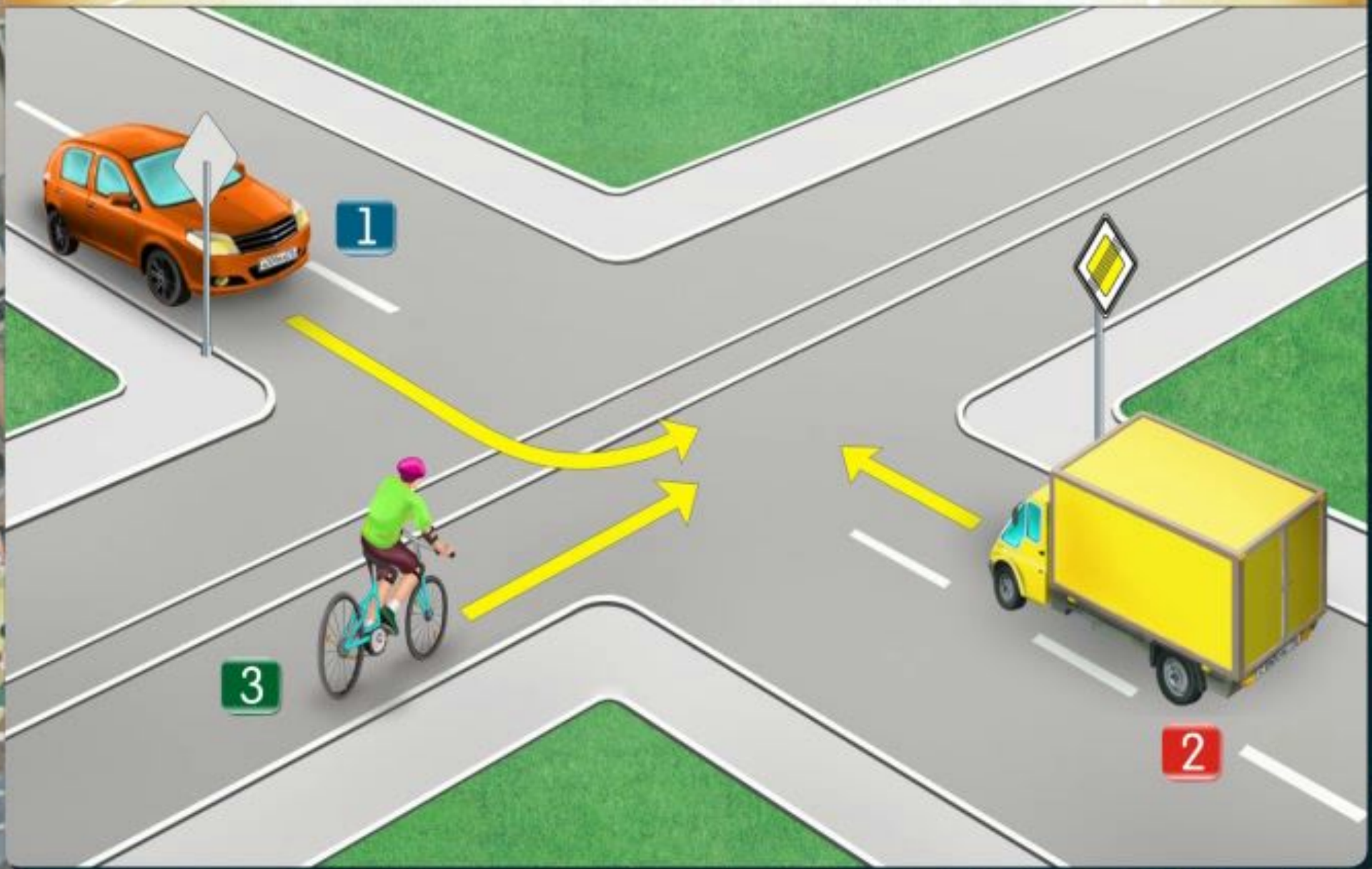
Вариант №3

Вопрос

№ 1

Движение начнет транспортное средство
под номером...

0:22

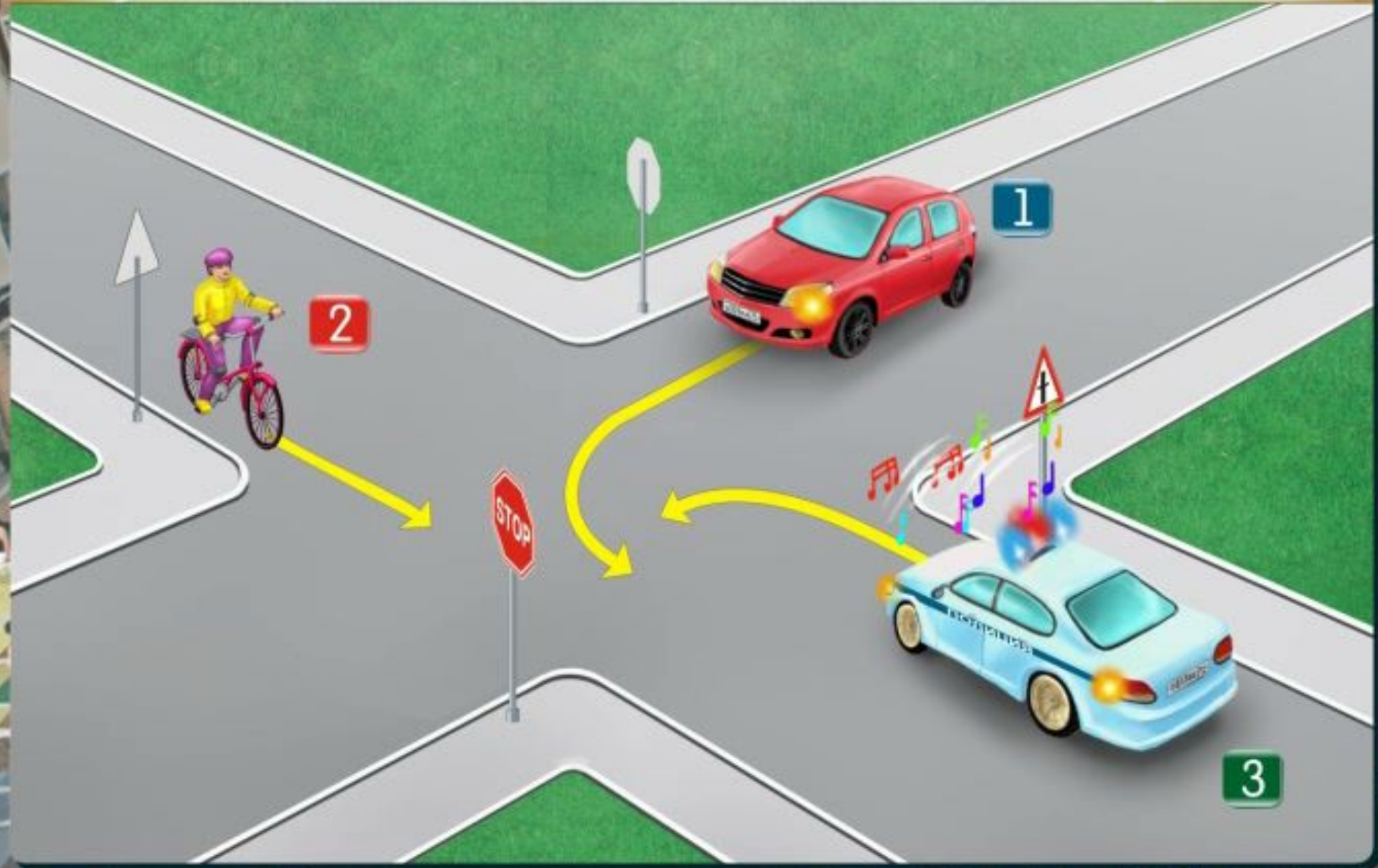


Вопрос

№ 2

Кому уступит дорогу велосипедист?

0:25

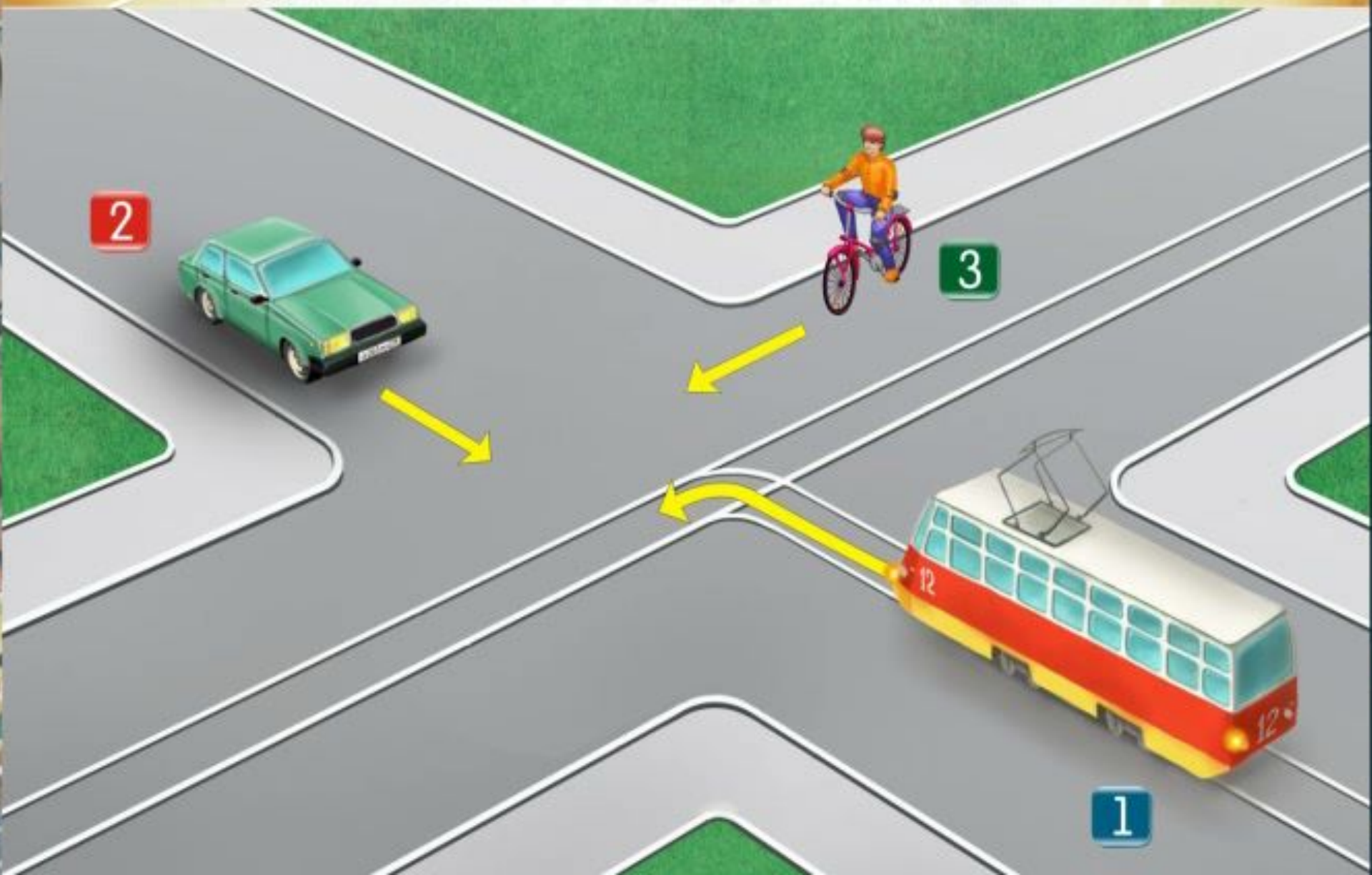


Вопрос

№ 3

Кто имеет преимущество на этом перекрестке?

0:24

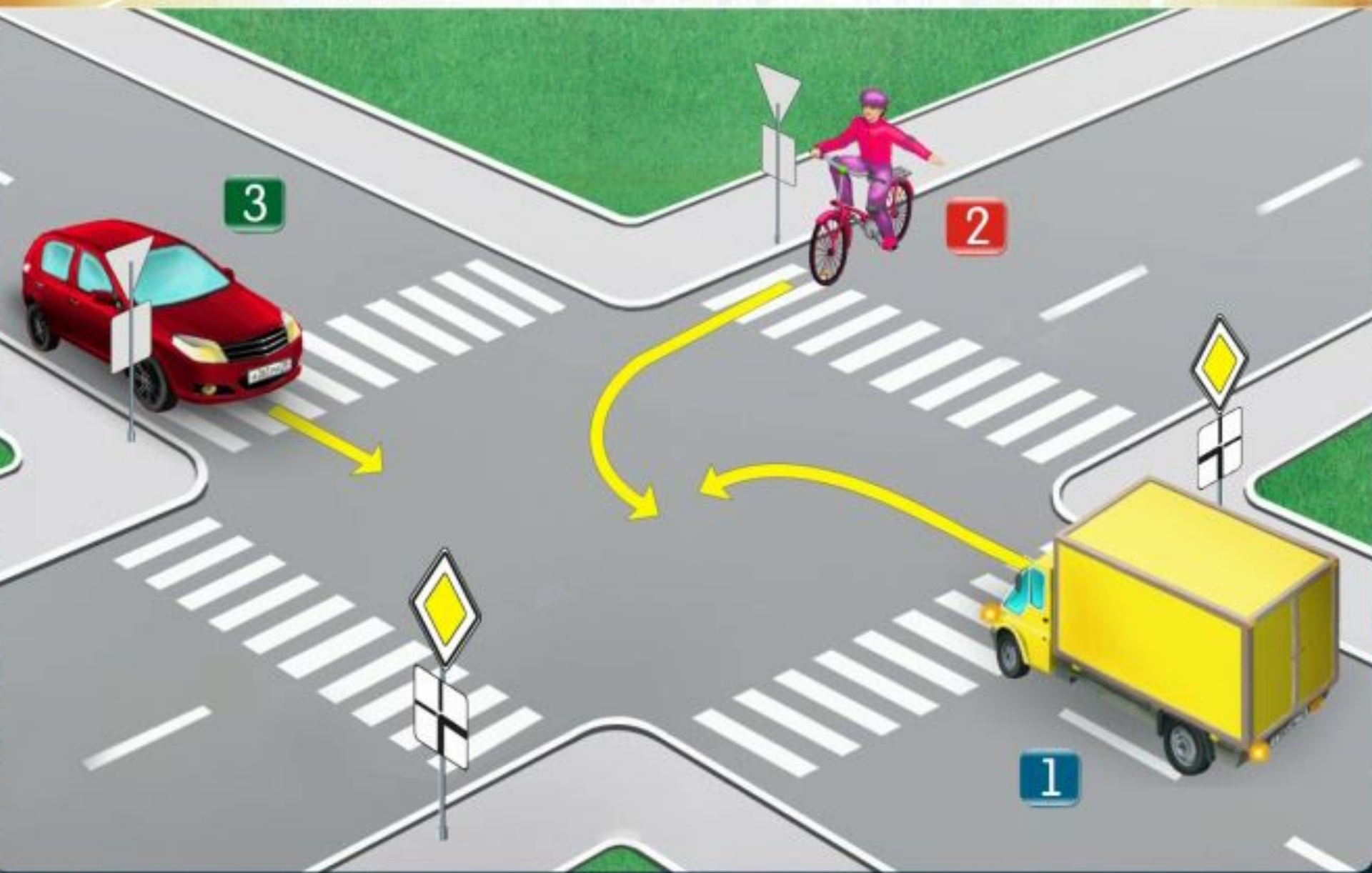


Вопрос

№ 4

Кто уступит дорогу автомобилю под номером 3?

0:25

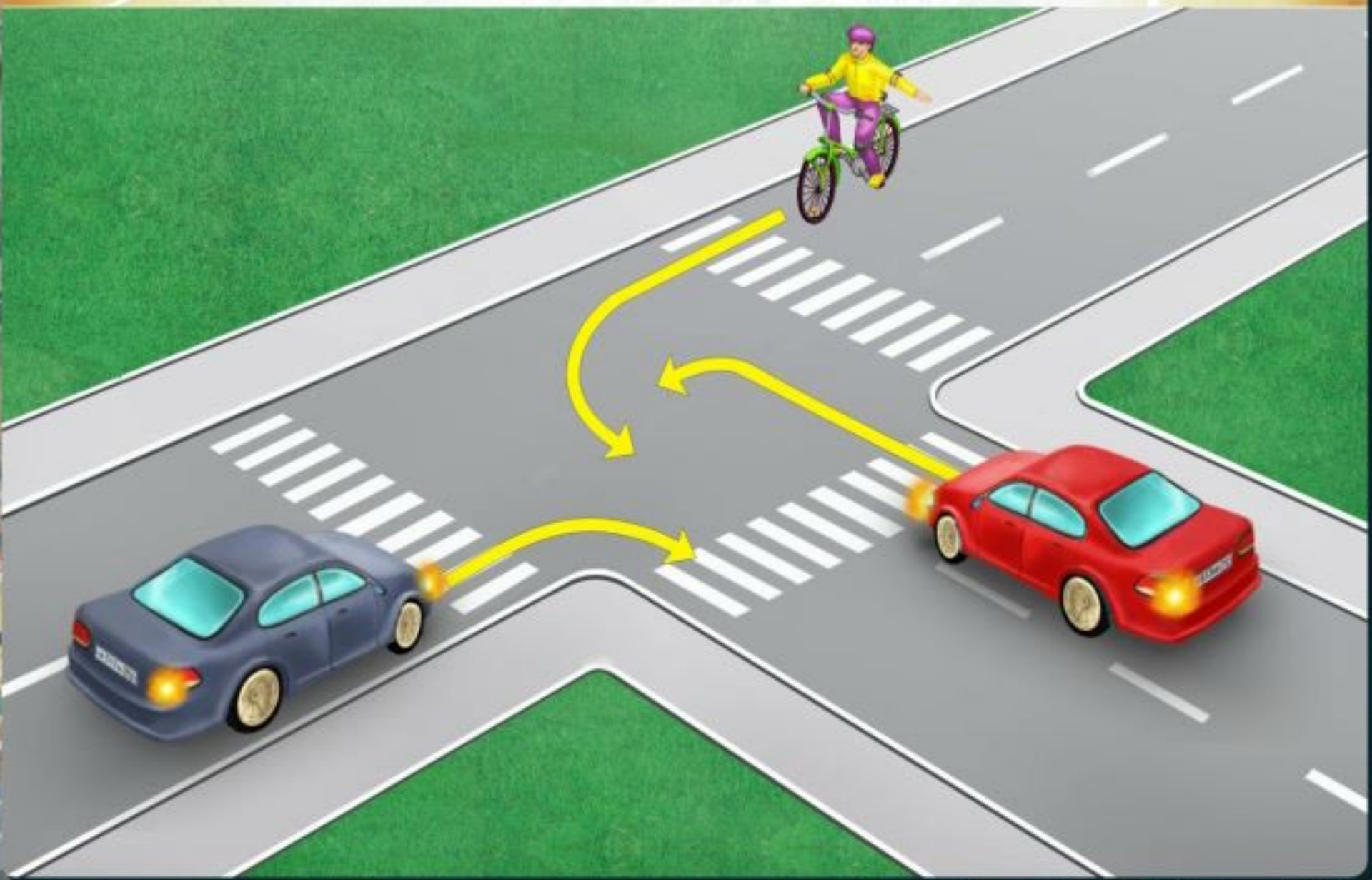


Вопрос

№ 5

Является ли велосипедист помехой справа для красного автомобиля?

0:25

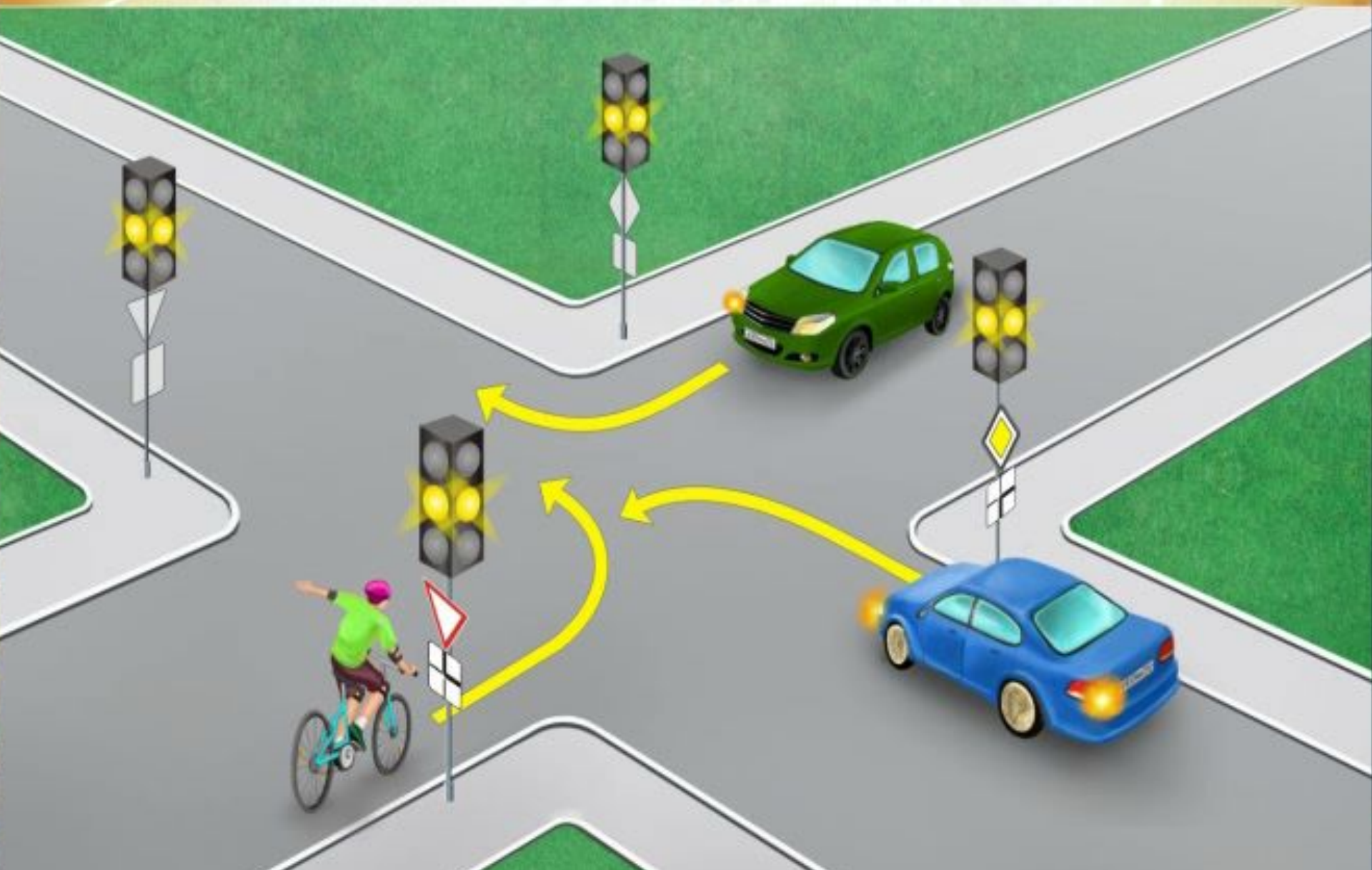


Вопрос

№ 6

Должен велосипедист уступить дорогу легковым автомобилям?

0:22



Вопрос

№ 7

Соблюдает пешеход требование регулировщика?

0:20

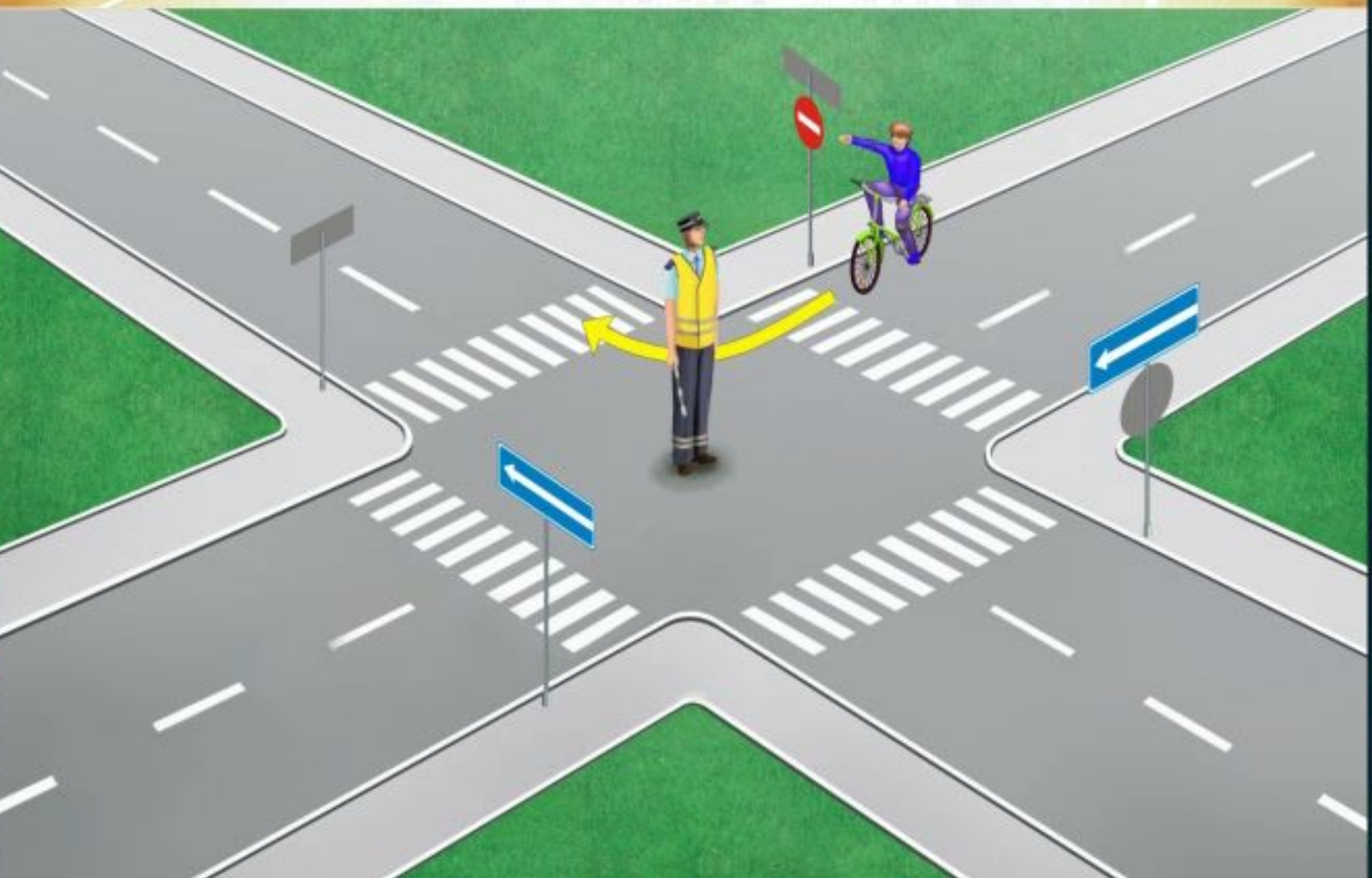


Вопрос

№ 8

Соблюдает велосипедист требование регулировщика?

0:18

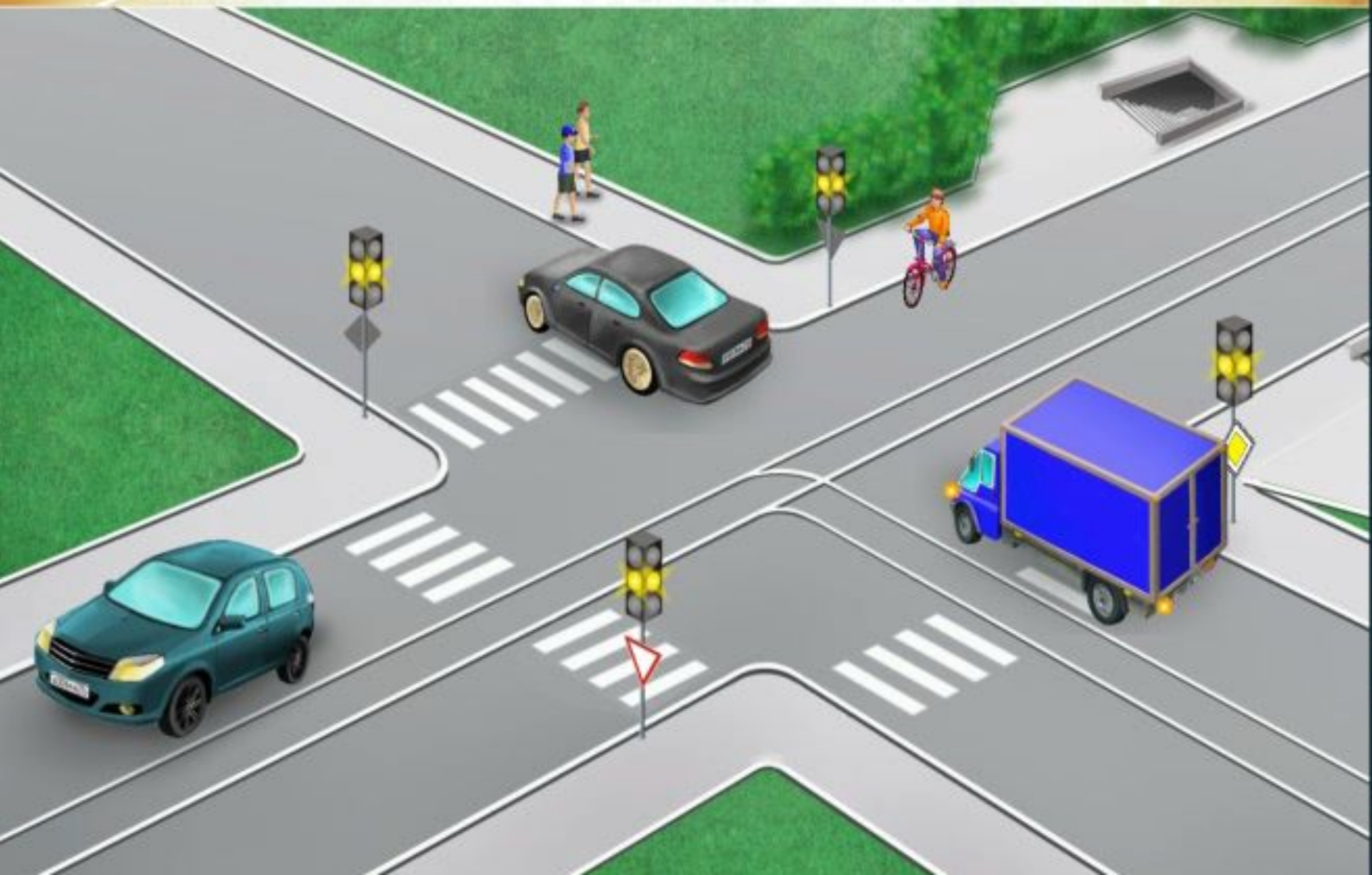


Вопрос

№ 9

Внимательно посмотри на картинку

0:15



Убери лишние фрагменты, которые не относятся к основной картинке



Вопрос
№ 10

Внимательно посмотри на картинку

0:14



Вопрос
№ 10

Убери лишние фрагменты,
которые не относятся к основной картинке

0:24

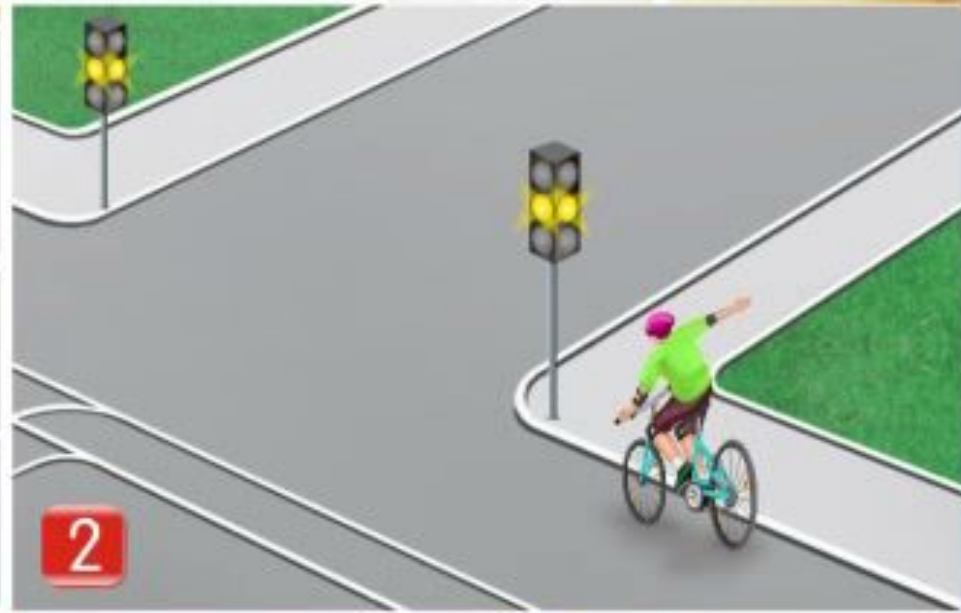


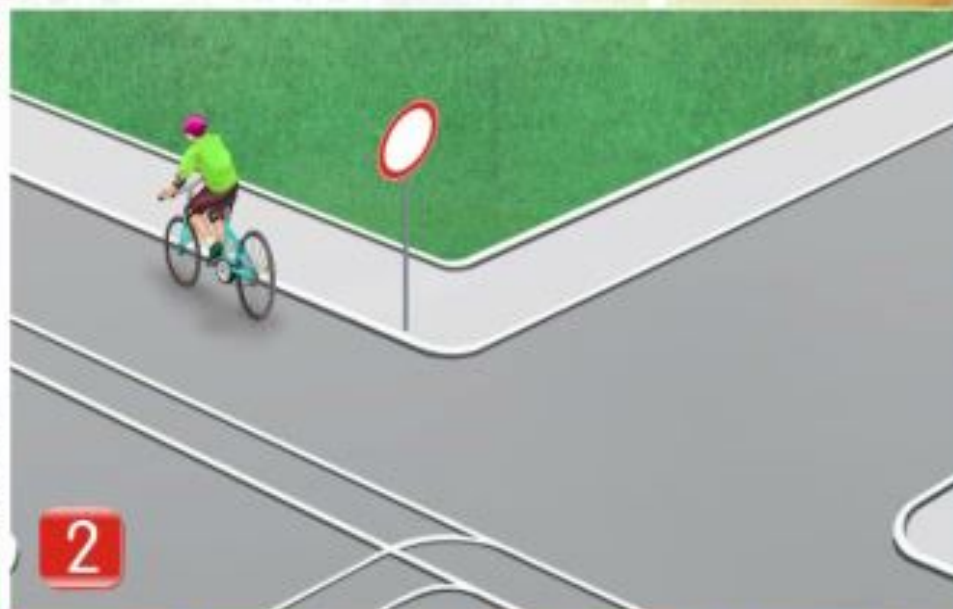


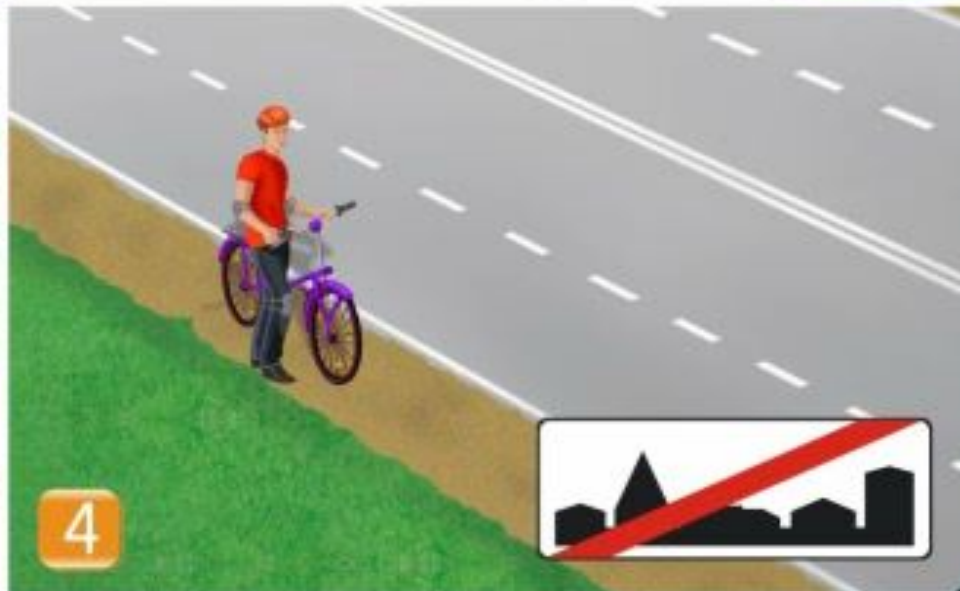
Вопрос
№ 12

Внимательно посмотри на картинки.
Отметь нарушителей

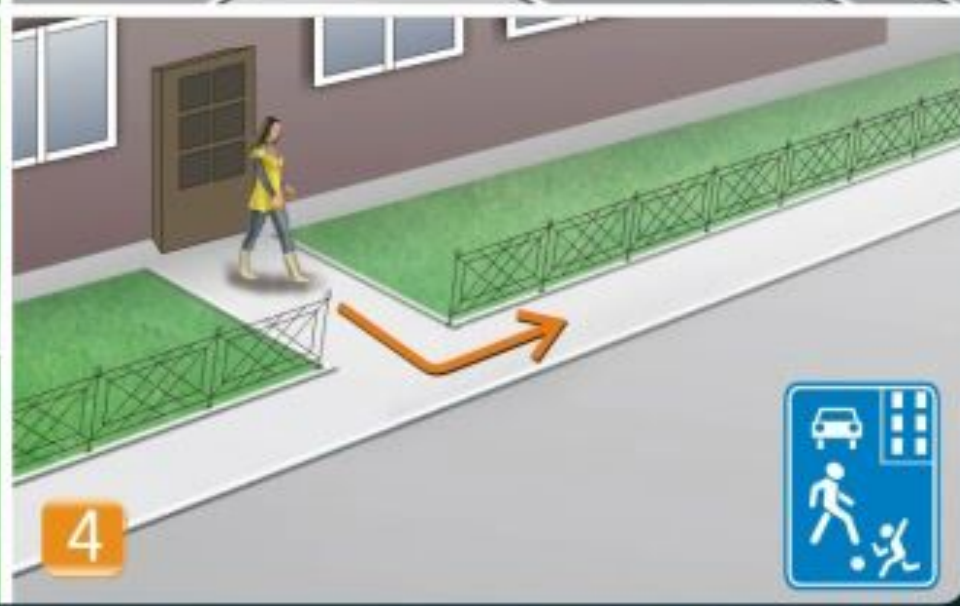
0:30







Внимательно посмотри на картинки.
Отметь нарушителей





Отметь, какой знак устанавливается в начале дороги
с односторонним движением?



Отметь, какой из знаков обозначает пешеходную дорожку?



1



2



3

Вопрос

№ 19

Отметь, какие знаки распространяют свое действие только на период времени, когда покрытие проезжей части влажное?

0:30



1



2



3

Отметь знаки, которые распространяются
на зону действия участка дороги?



2



4

