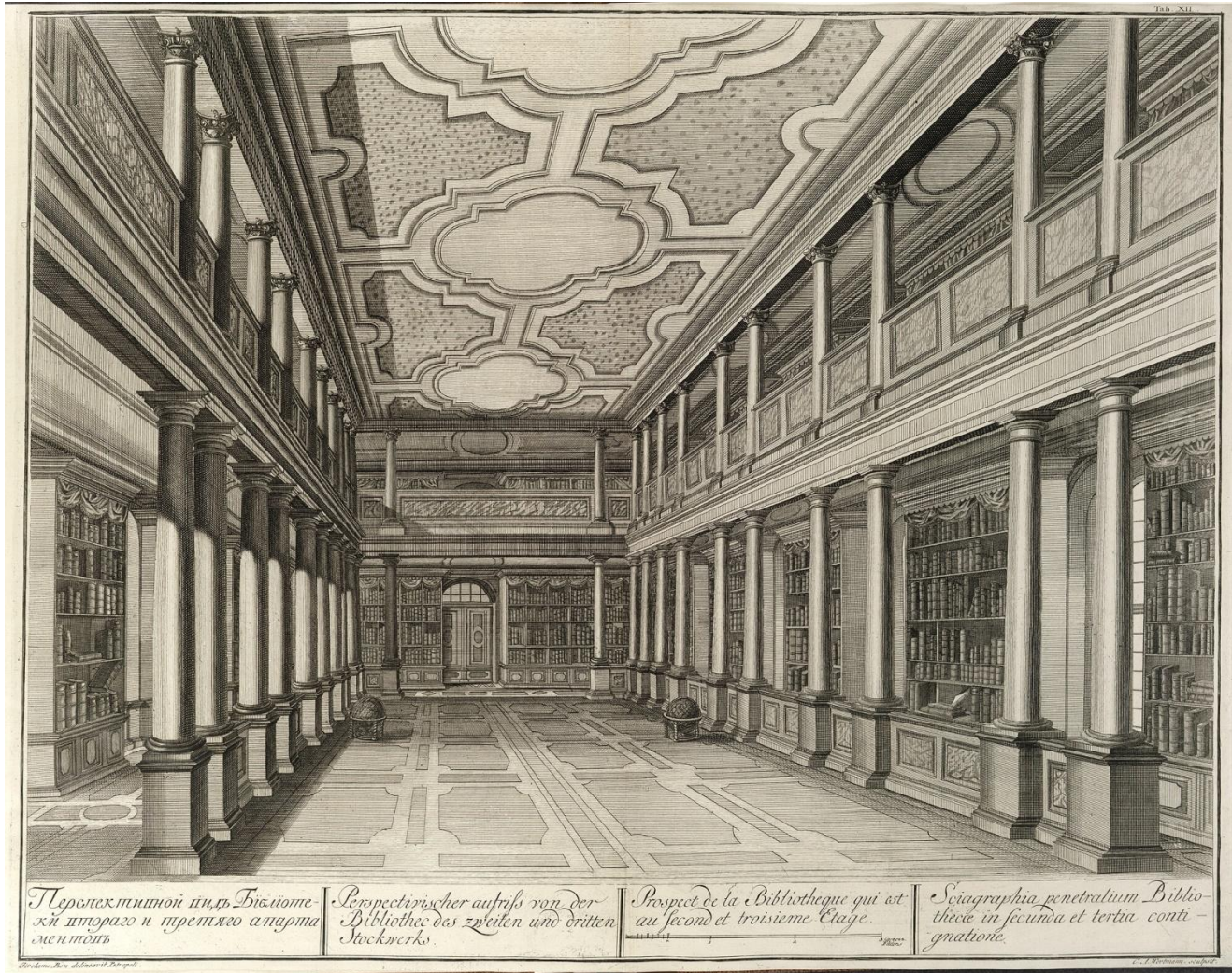


Первые императорские коллекции и музеи в 17 – 18 веках

Выполнила студентка
2ПОК-2
Баранова Екатерина

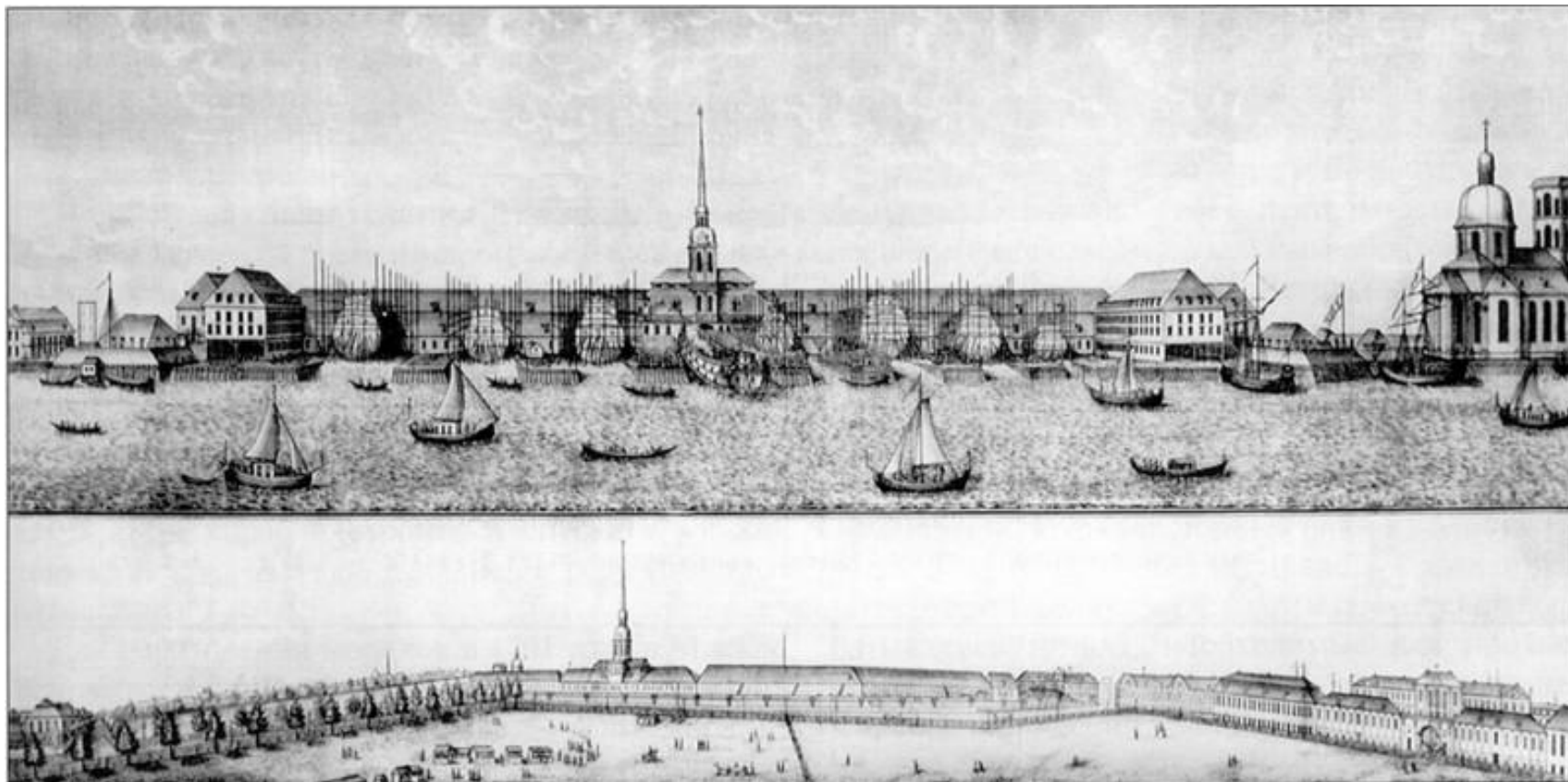
«Государев кабинет», 1698 год



Московская Главная аптека



1709 год, Модель Камера



Вид Адмиралтейства в Санкт-Петербурге. 1725 г. Гравюра по рис. Х. Марселиуса

Первая картинная галерея, Дворец Монплезир, 1717 г.



*Дворец Монплезир. 1714— 1723 гг.
Архитектор И. Ф. Браунштейн*

Граф Яков Вилимович Брюс (1670—1735 гг.)



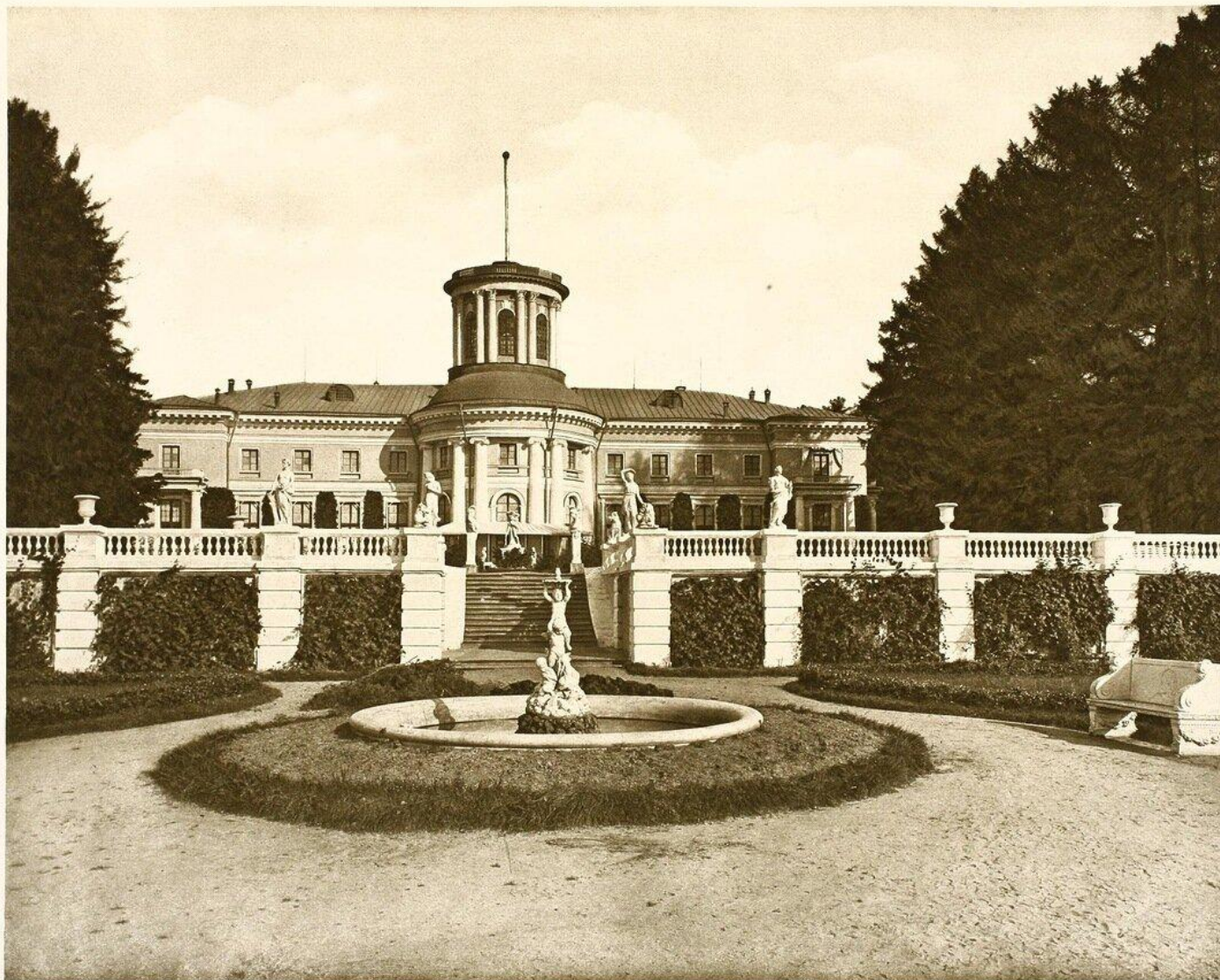
Имение Глинки, 1726 год



Князь Д.М. Голицын (1635— 1737)



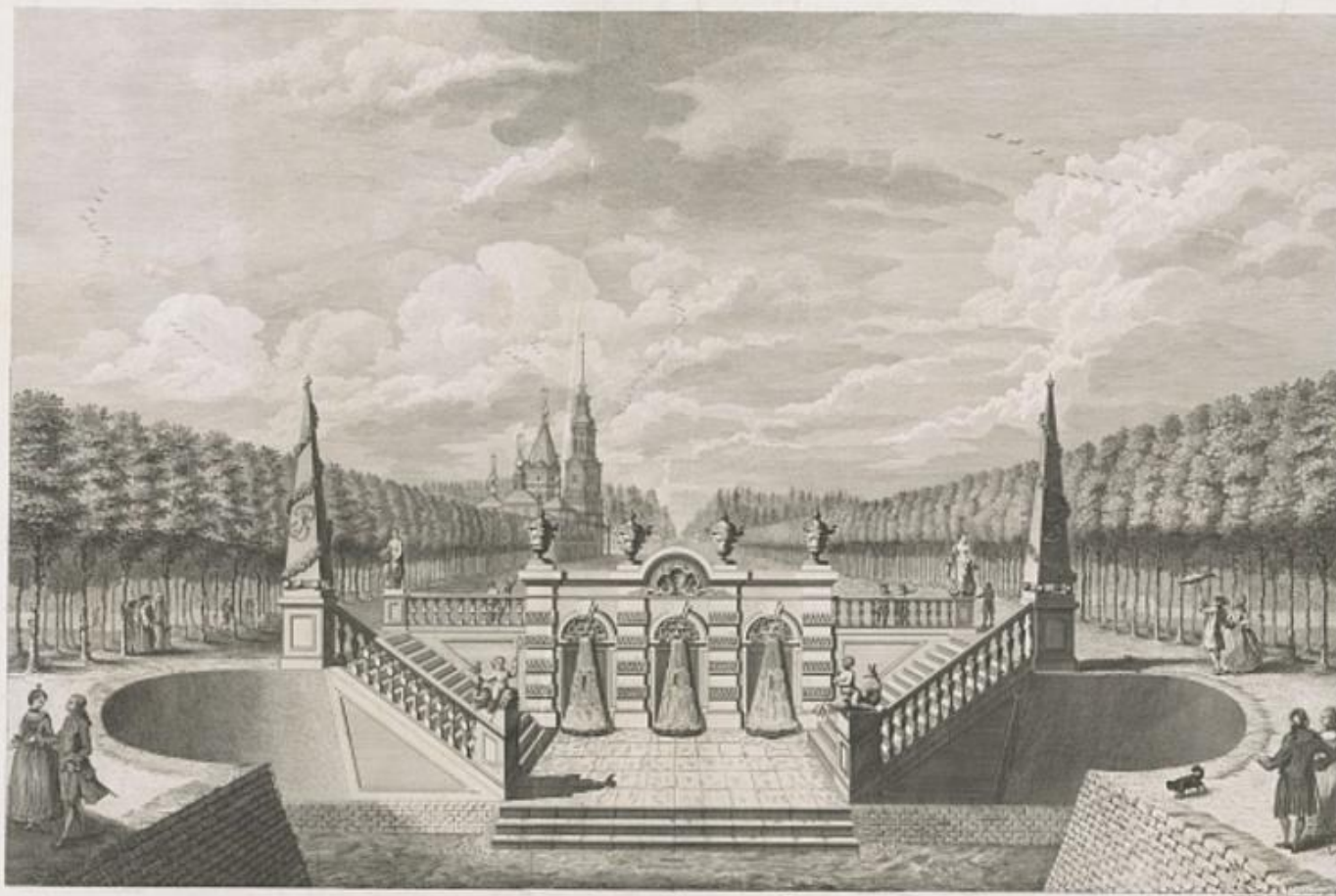
Усадьба Архангельское



Граф Б.П. Шереметев (1652 - 1719 гг.)



Имение Кусково



Проектъ Кускова и сего Великого источника въ Сибирю
восточн. части, оубоу г. С. П. И. В. ШЕРЕМЕТЬЕВЪ.

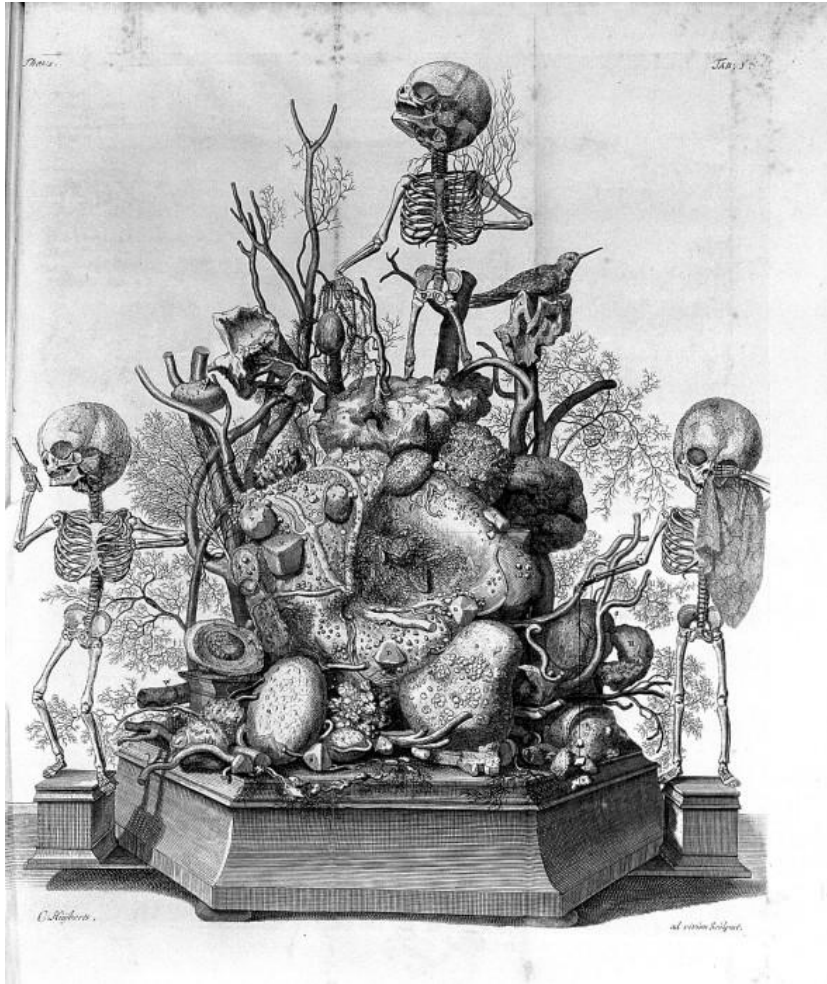


Vue de la Cascade et du Salon Vechirakows representé sur le Nord et Orient.
ceux-ci de Kuskow, sont été appartenir à S. K. LE C. P. DE CHEREMETOFF.

Первый российский музей – Кунсткамера, 1714 год. Летний Дворец

- Коллекция скифских золотых изделий А.Н. Демидова
- 1716— 1717 гг. кабинет Ф. Рюйша
- Коллекции животных амстердамского аптекаря Альберта Себе
- Естественно-научные коллекции врача из Данцига Х. Готвальда.

Кабинет Ф. Рюйша



Феврале 1718 г. – указ императора «О приносе родившихся уродов, также найденных необыкновенных вещей»

Торжественное открытие первой в «Кикиных палатах», 1719 год



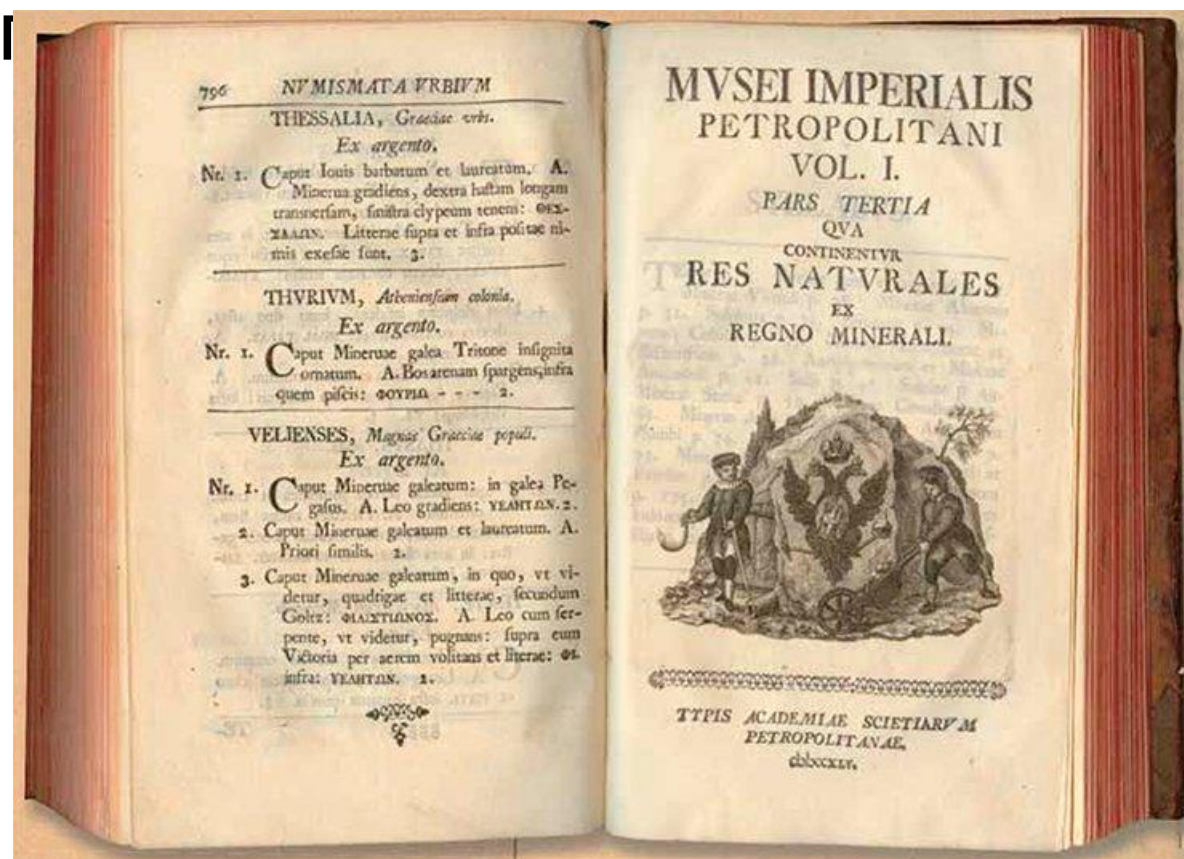
Кикины палаты
Kikin's Chambers

Фома – «живой экспонат» Кунсткамеры



- Наличие «живых экспонатов»
- Бесплатный вход
- На первых порах – угощения
- Анатомические, эмбриологические, зоологические и тератологические экспонаты

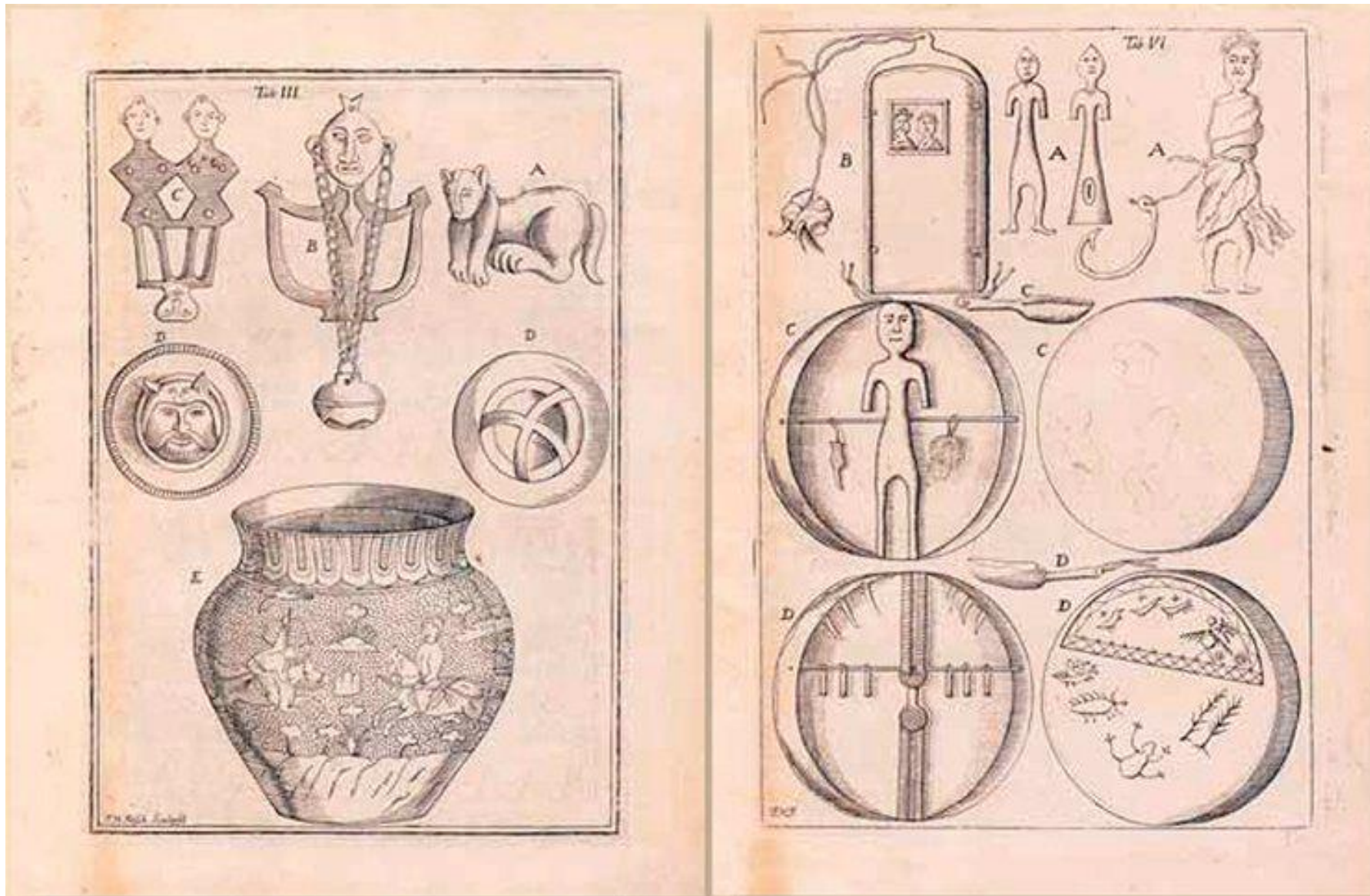
- 1724 г. – решение о передаче Кунсткамеры в ведение создающейся Академии наук.
- Изданы каталог Кунсткамеры и краткий



Титульный лист
изданного на латинском
языке первого каталога
Кунсткамеры Musei
Imperialis Petropolitani
vol. 1, p. 3. SPb., 1745



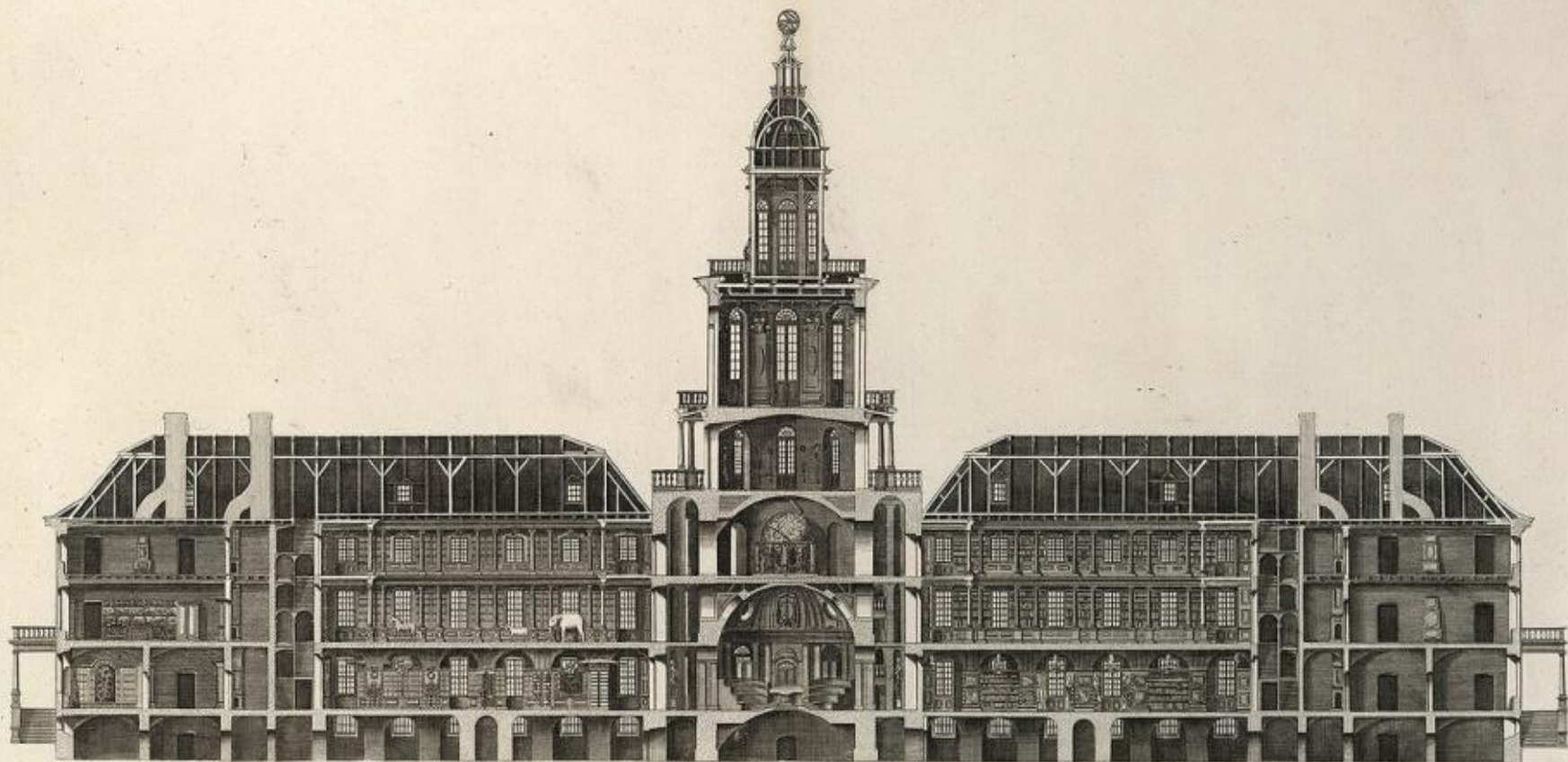
Гербарии Фр. Рюйша и И. Аммана. Художественные коллекции музея, включая археологическое, этнографическое собрание, коллекцию научных инструментов и нумизматический кабинет минералогическое собрание.



Медные фигурки и украшения конской упряжи, в том числе фалар с изображением головы Геракла. Внизу – сосуд. Гравюра Ф. Х. Фриша.

Отделения Кунсткамеры:

- **Натуркамера** с Анатомическим театром (образцы мира природы)
- **Кунсткамера с физическим кабинетом** (астрономические и геодезические инструменты, земные и небесные глобусы)
- **Мюцкабинет** (собрание монет и медалей)
- **Императорский кабинет** (мемориальная экспозиция, посвященная личности Петра I)



Профиль Библиотеки
и Кунсткамеры на пос-
токъ.

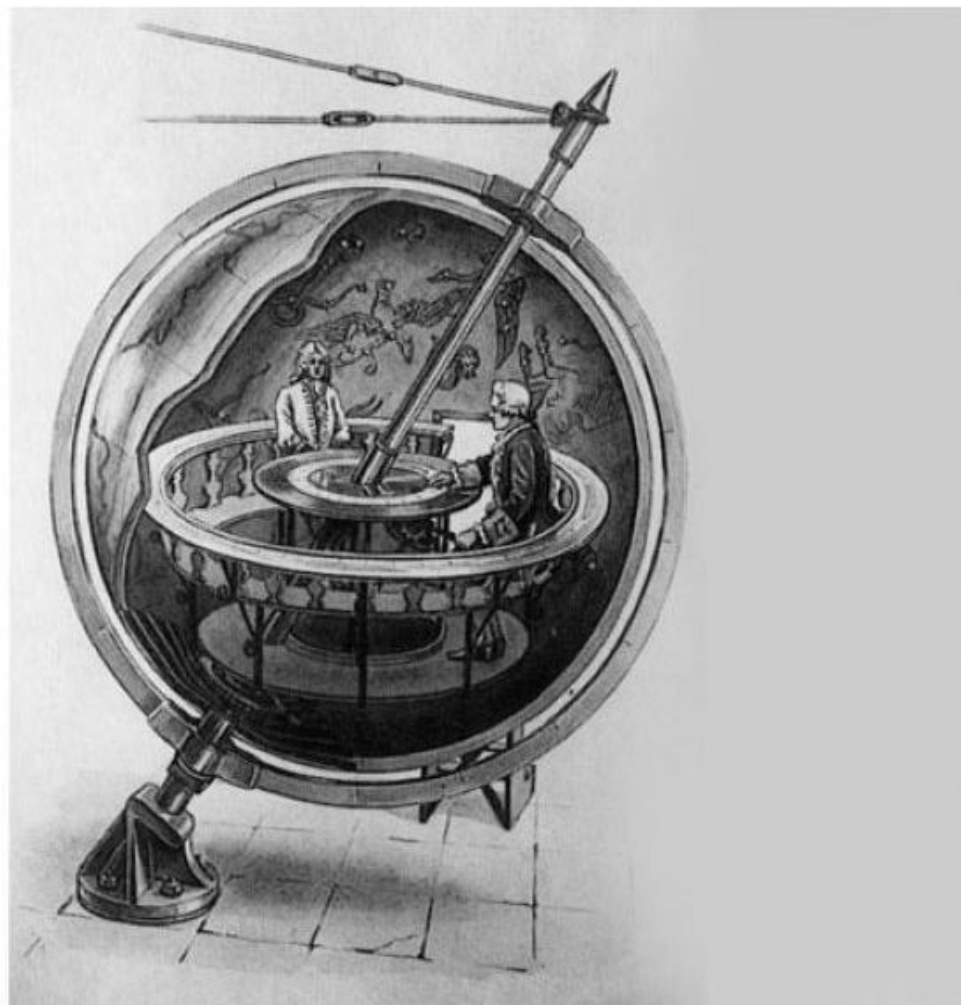
Durchschnitt von der Kay-
serlichen Bibliothec, und
Kunstkammer, gegen Morgen.

Coupe de la Bibliothec & des
Sales des raretés, vers l' Ori-
ent.

Orthographia interna Bibliothecae
& Gazophylacii rer. nat. et artificios
Ortum versus.

no. 1. Augustus 1761.
Kunst. Kabin.
Celle l'eglise.
Paris. 1761.

Готторпский глобус, подаренный Петру I герцогом Голштинским



Вторая половина XVII века

1755 год - « Картинный зал», Царскосельский
Екатерининский дворец

1764 год - промышленник Н.Э. Гоцковский
передал коллекцию из 225 картин прусского
короля Фридриха II в Зимний дворец Санкт-
Петербурга.

1764 год - основания императорского музея
«Эрмитаж»

Рембрандт – Неверие святого Фомы 1634.

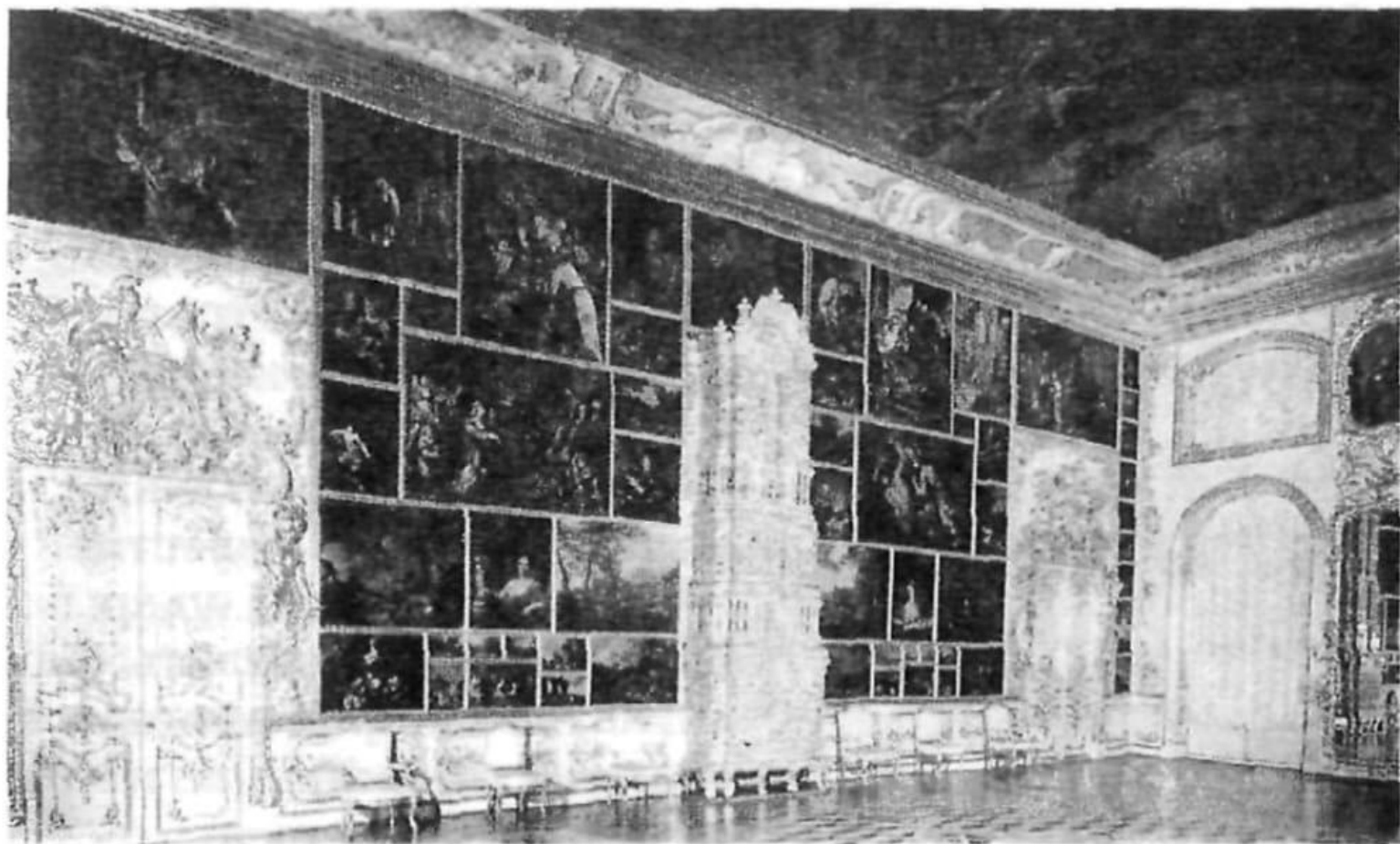


«Семейный портрет», Якоб Йорданс, 1652.



Мужской портрет, Франс Хальс, 1660.



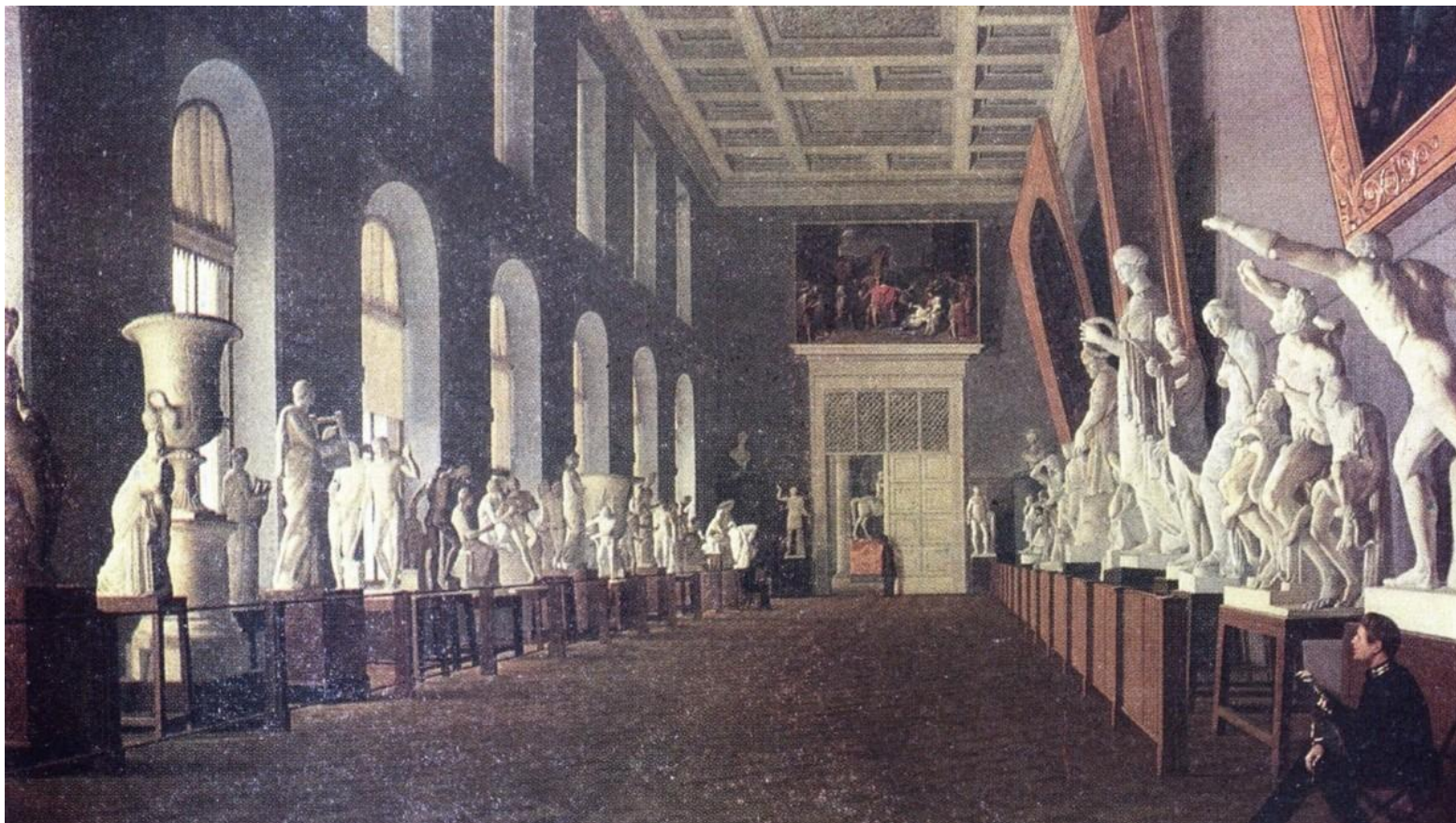


*Картинный зал и Екатерининском дворце и Царском селе.
1755-1756 гг. Арх. В.В. Растрелли .А у-- , •*



Зимний Дворец В Петербурге. 1754 – 1762.

- 1755 г. - «Камора натуральных и курioзных вещей» в Московском университете.
- 1758 г. – начал формироваться учебный музей в петербургской Академии художеств

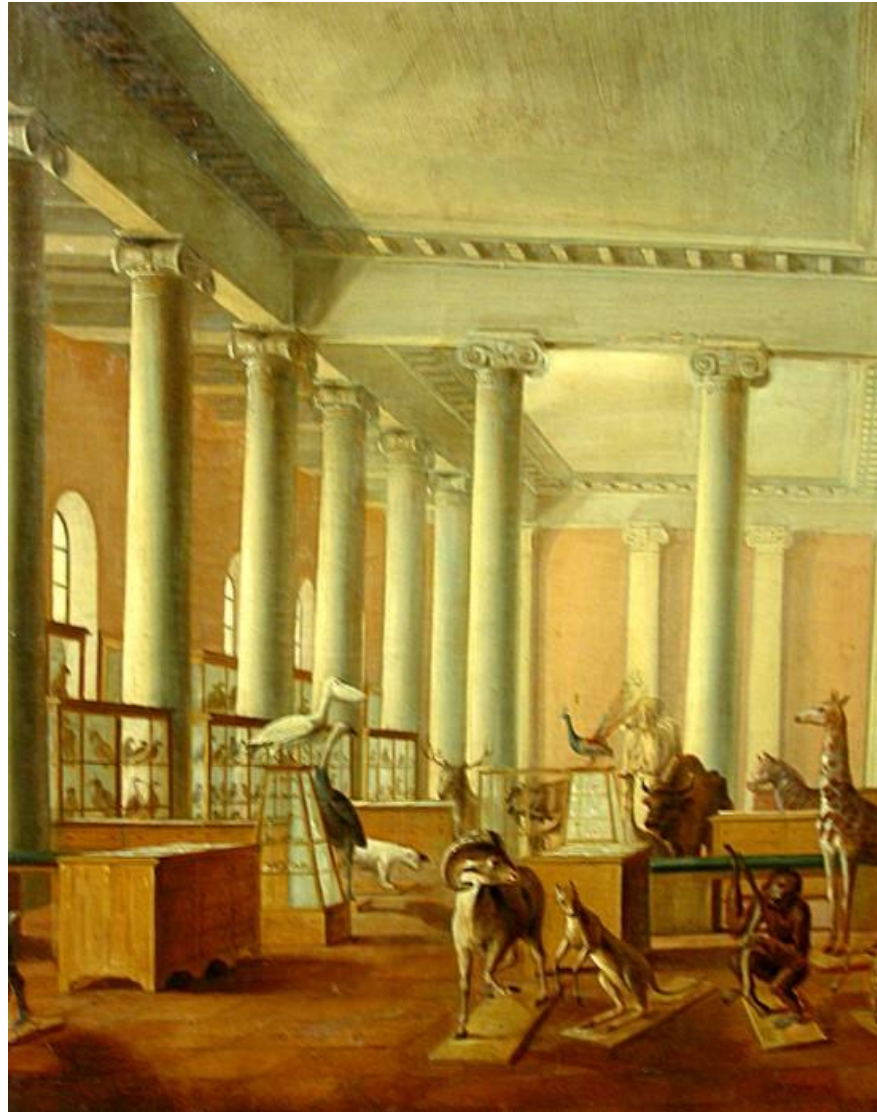


- 1774 г. – в петербургском Горном училище кабинет «российских и иностранных минеральных и ископаемых тел»



1787 год, подарок Екатерины II – глыба малахита с Урала весом 1504 кг

- 1791 г. – в Московском университете был учрежден кабинет натуральной истории



- 1770 г. –создание Модель-камеры Вольного Экономического Общества (образцы сельскохозяйственных культур, тканей и пряжи)

Иркутский музей, 3 декабря 1782 г

Основатель – губернатор Франц Николаевич
Кличка

- зоологические и минералогические коллекции
- модели машин
- физические и математические инструменты
- различные редкости



Источники:

- Т.Ю. Юренева «МУЗЕЕВЕДЕНИЕ»

СПАСИБО ЗА ВНИМАНИЕ