

ТЕОРИЯ ЦВЕТА

Цветовой круг нужен нам, чтобы понять, как цвета взаимодействуют между собой, как они сочетаются.



Путешествие нашего цветового круга началось с исследований свойств цвета **Ньютоном**. В его модели цветового круга было семь цветов, составляющих радугу.

Следующим на очереди был цветовой круг **Гёте**, который выявил, что существуют три основных цвета — красный, желтый и синий — и неограниченное количество смешанных, которые плавно переходят от одного оттенка к другому и находятся между чистыми цветами.

Иттен же предложил круг из 12 частей. Как и у Гёте, в основе круга Иттена лежат три основных цвета, смешивая которые, мы получаем три дополнительных (составных) — зеленый, оранжевый и фиолетовый. И на последнем шаге нам необходимо смешать основные с составными, получив третичные цвета.

*Существует еще более современная версия цветового круга — спектральный цветовой круг **Вильгельма Освальда**. В основе этого круга лежат красный, зеленый и синий цвета.*

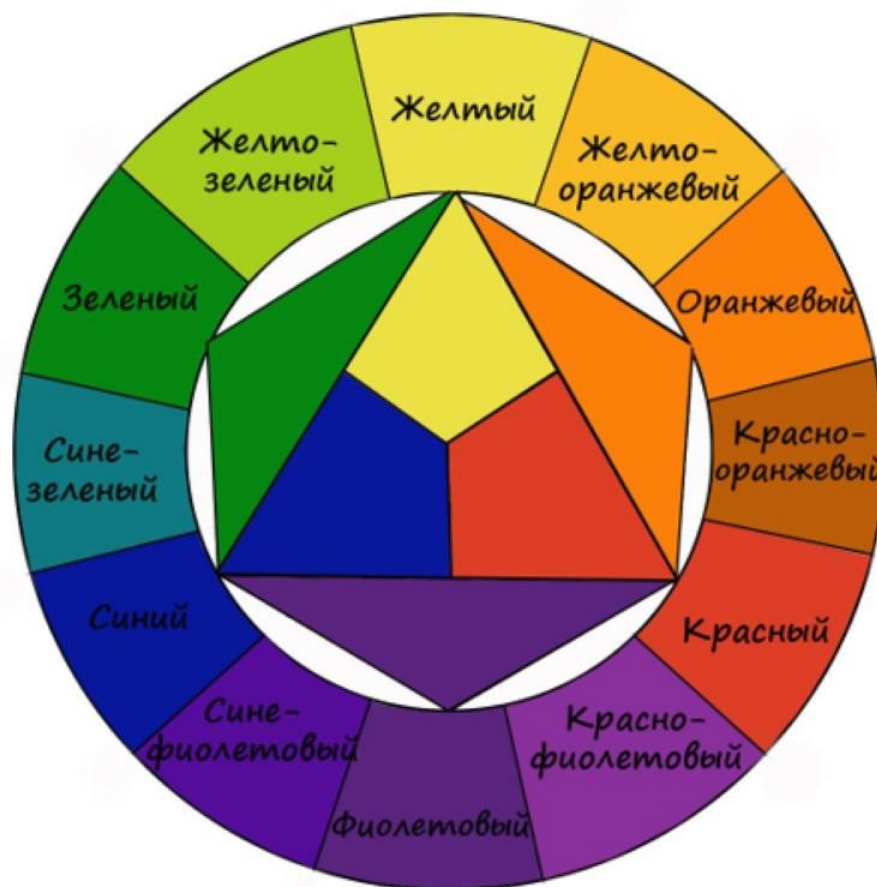
Мы же будем использовать цветовой круг **Иттена**, как наиболее понятный и простой в использовании.

Каждому колористу (художнику, фотографу) обязательно нужно хотя бы один раз в своей жизни нарисовать такой круг!!!

Круг состоит из трех элементов:

1. равносторонний треугольник в центре, вписанный в круг
2. достроенный к нему шестиугольник
3. второй круг большего радиуса, который в сочетании с первым образует бублик. Бублик делим на 12 равных секторов.

Выглядит это так:



ЦВЕТОВОЙ СПЕКТР ОБРАЗУЮТ:

- ✓ Первичные цвета
- ✓ Вторичные цвета
- ✓ Третичные цвета
- ✓ Дополняющие цвета
- ✓ Аналогичные цвета

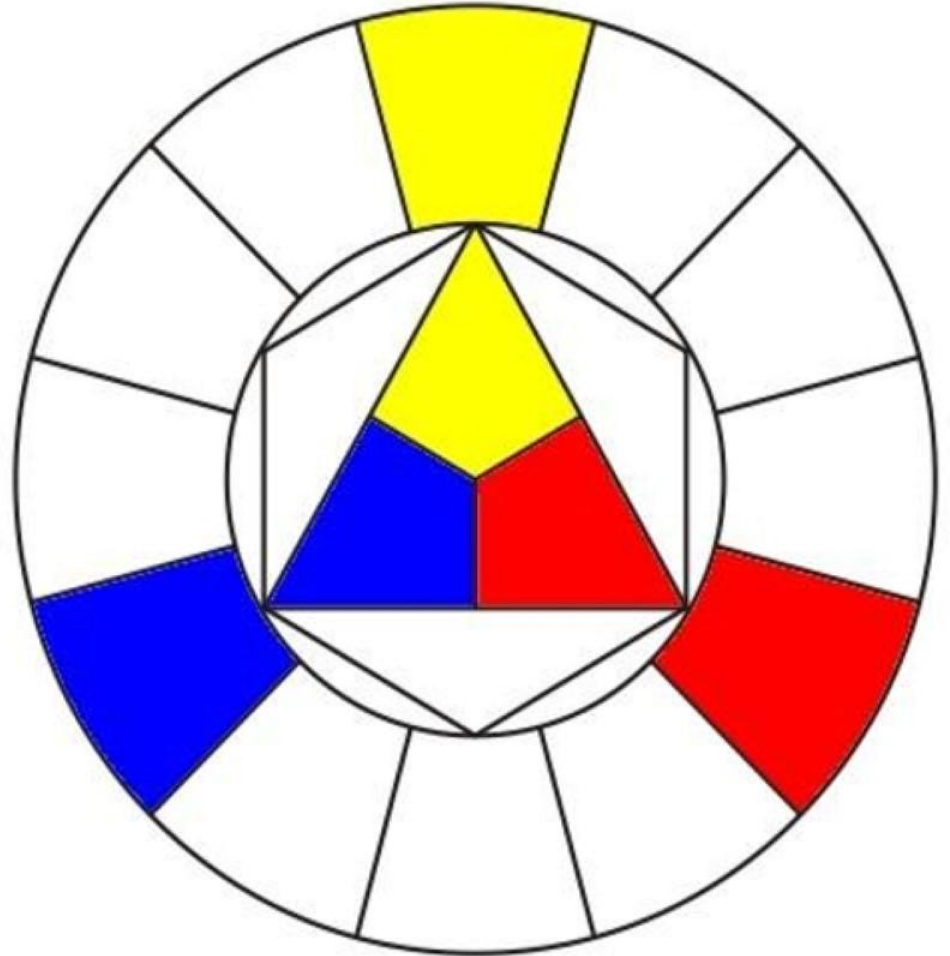
ПЕРВИЧНЫЕ ЦВЕТА:

- основные цвета (ЧИСТЫЕ ЦВЕТА!!!)

- ✓ Красный
- ✓ Желтый
- ✓ Синий

- ✓ Добавляя черный и белый цвет, получаем их дополнительные оттенки.

Этими цветами мы раскрашивает треугольник в центре. И сектора в бублике напротив углов треугольника.



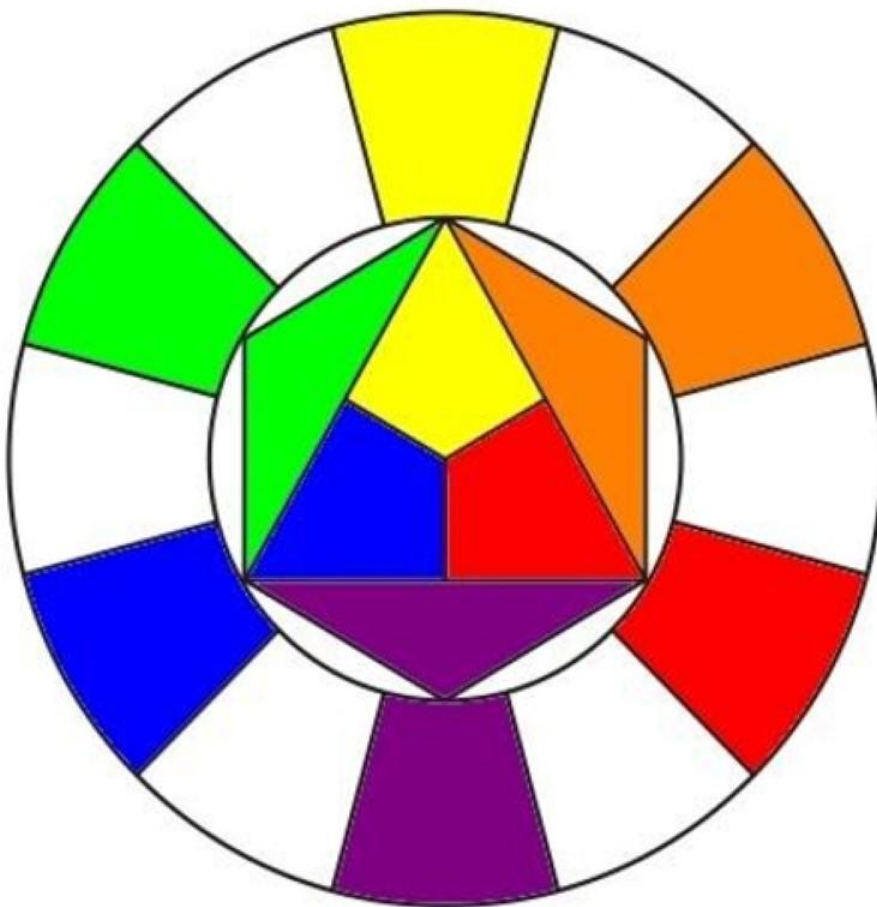
ВТОРИЧНЫЕ ЦВЕТА:

- являются результатом перемешивания основных друг с другом.

- ✓ желтый + красный = оранжевый,
- ✓ желтый + синий = зеленый,
- ✓ красный + синий = фиолетовый.

Раскрашиваем ими шестиугольник внутри бублика и те сектора, на которые указывают вершины.

После этой операции в нашем цветовом бублике сектора окрашены через один: желтый – пустой – оранжевый – пустой – красный – пустой и т.д.

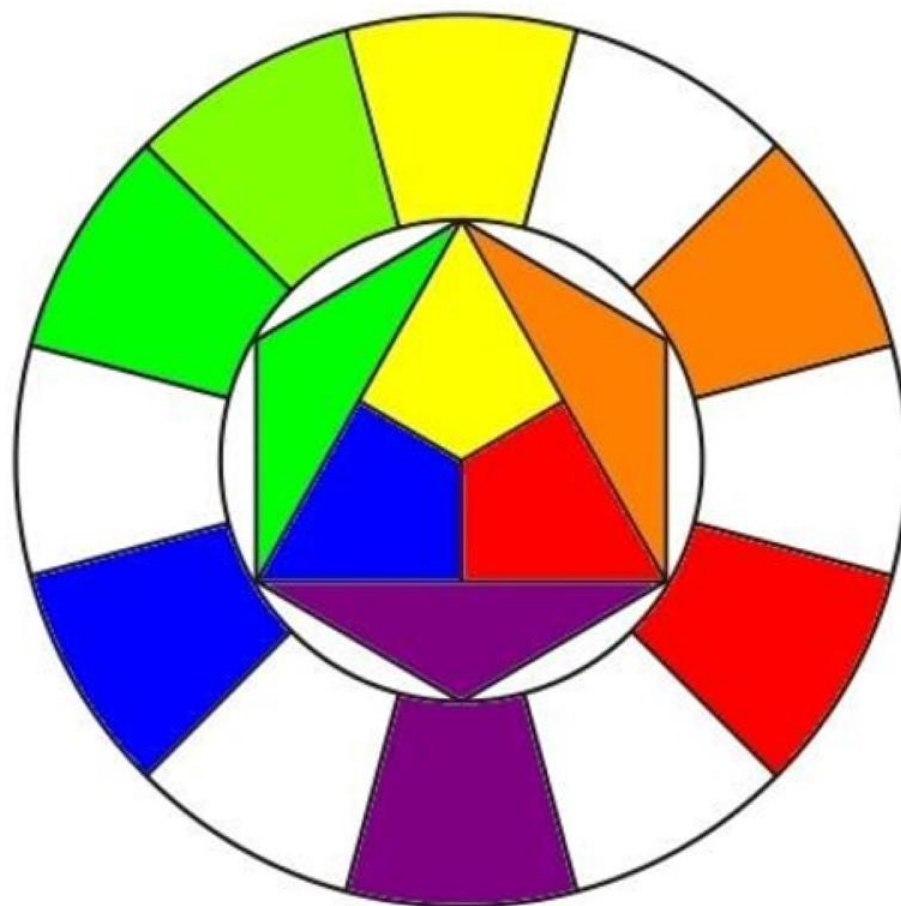


ТРЕТИЧНЫЕ ЦВЕТА:

- это цвета, полученные смешиванием основного цвета с соседней производной.

- ✓ желтый + оранжевый = желто-оранжевый,
- ✓ красный + оранжевый = красно-оранжевый,
- ✓ красный + фиолетовый = красно-фиолетовый,
- ✓ синий + фиолетовый = сине-фиолетовый,
- ✓ синий + зеленый = сине-зеленый,
- ✓ желтый + зеленый = желто-зеленый.

Закрашиваем пустые сектора полученными цветами и получаем правильный цветовой круг, в котором каждый цвет занимает свое место, а последовательность цветов соответствует радуге!



Цветовые сочетания:



Комплементарная



Аналоговая



Цветовая триада



Раздельная
комплементарная



Четвертичная

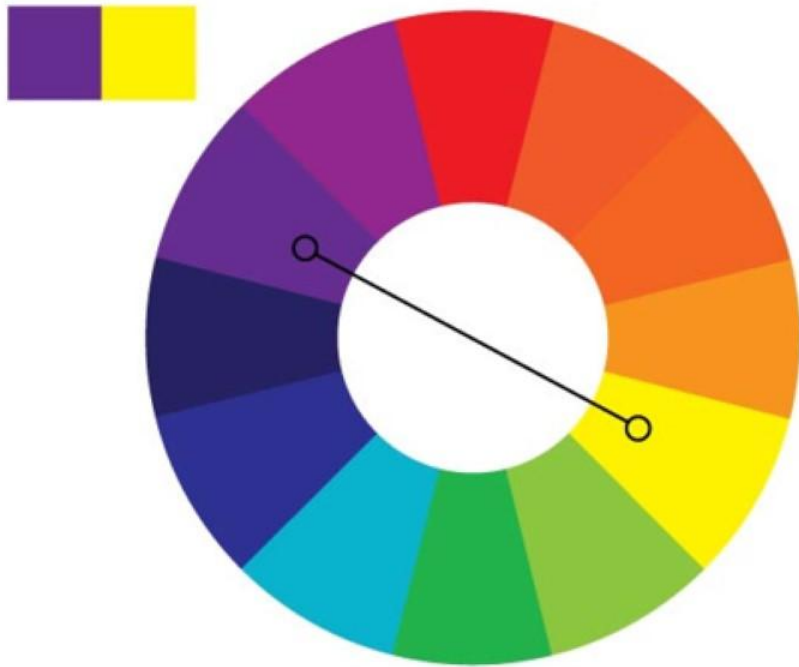


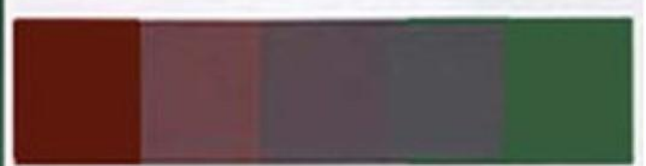
Монохромная

КОМПЛЕМЕНТАРНЫЕ ЦВЕТА:

- противоположны друг
другу на круге.

Придают фотографии
больше контраста, но
использовать их следует с
осторожностью.

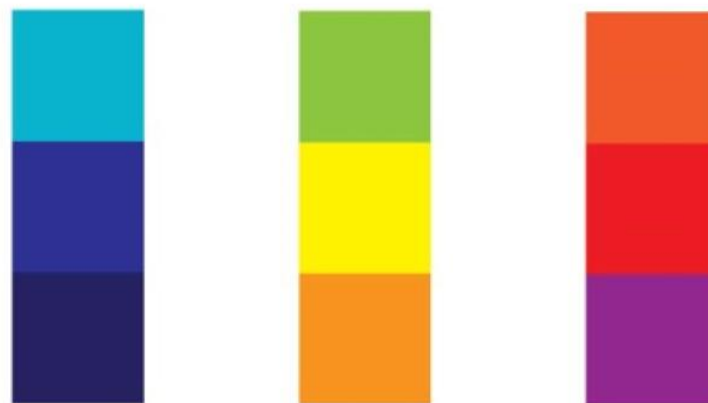




АНАЛОГИЧНЫЕ ЦВЕТА:

- располагаются рядом на круге цветов.

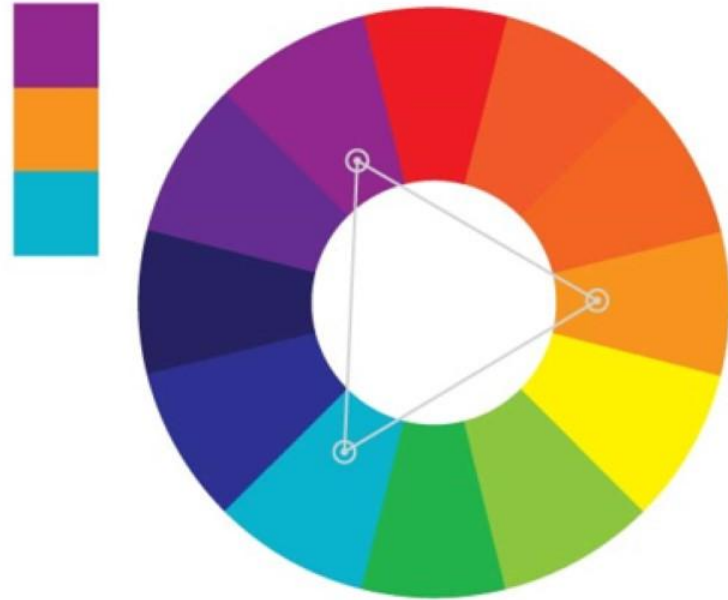
Соседние цвета создают ощущение разнообразия.





ЦВЕТОВАЯ ТРИАДА:

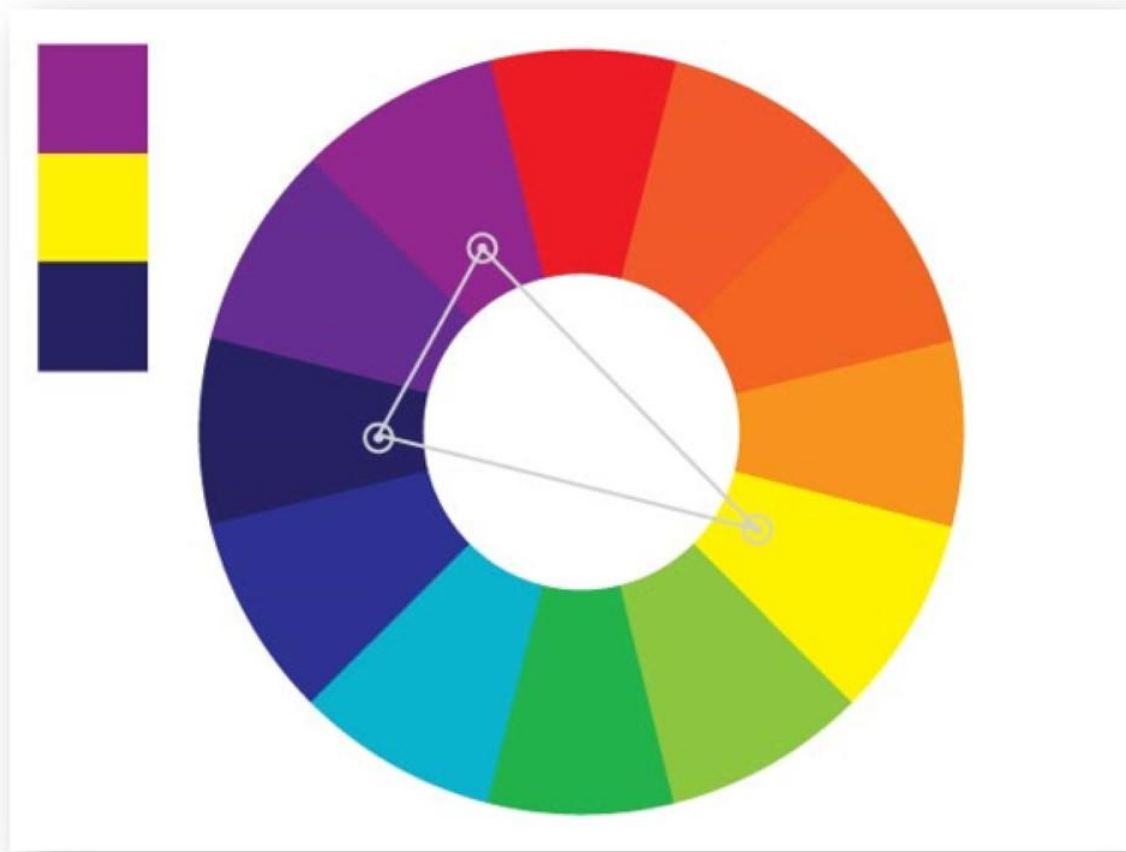
- используя триады на цветовом круге можно добиться достаточного разнообразия, но в то же время хорошего баланса.



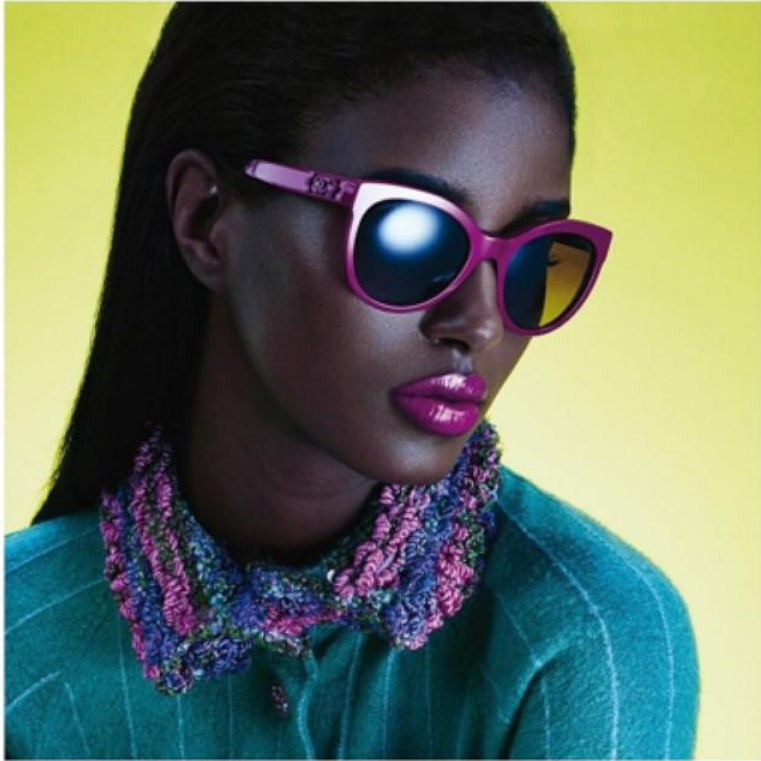


РАЗДЕЛЬНАЯ КОМПЛЕМЕНТАРНАЯ:

- такое сочетание цветов добавляет контраста кадру.

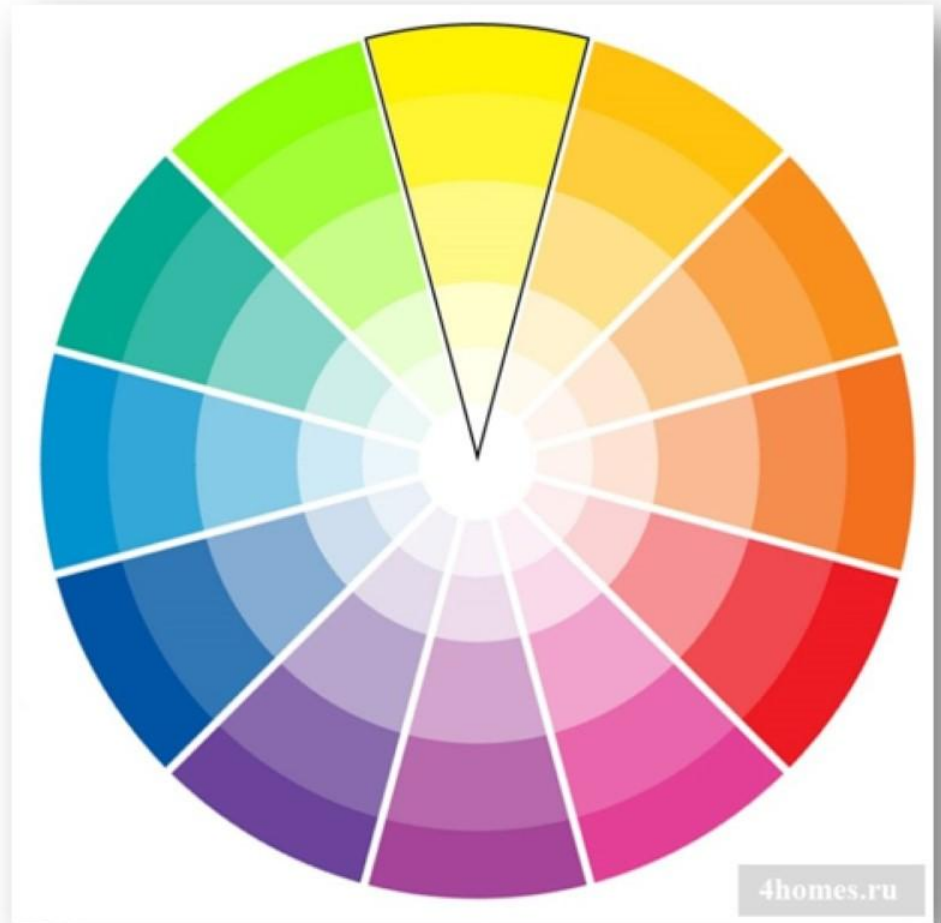






МОНОХРОМНАЯ:

- использован только один цвет в различной его насыщенности и яркости.



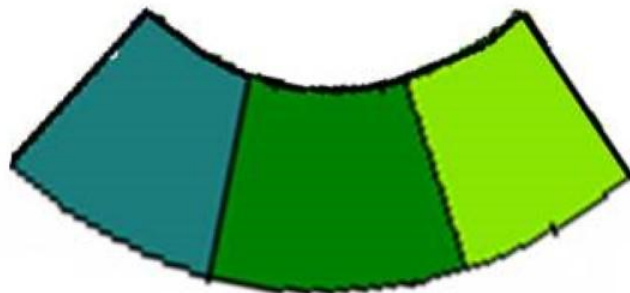
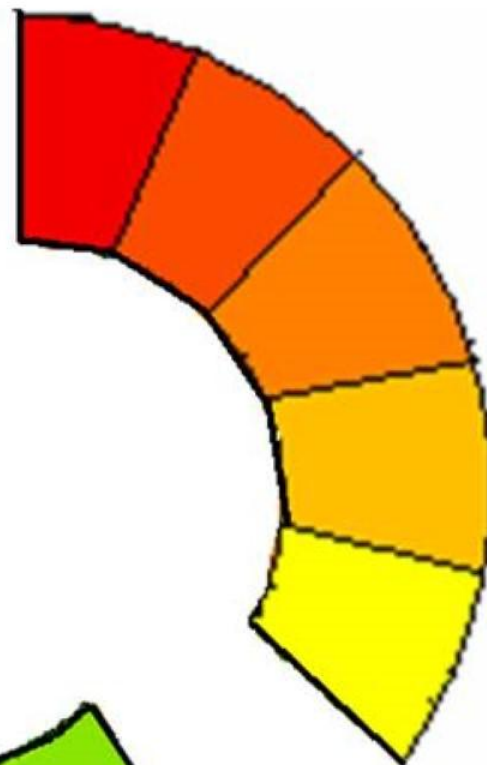
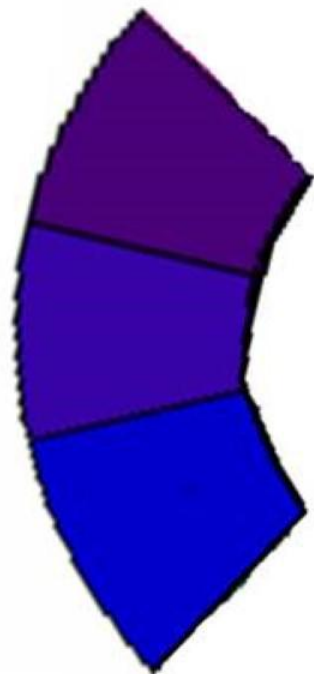


Монохромное
сочетание

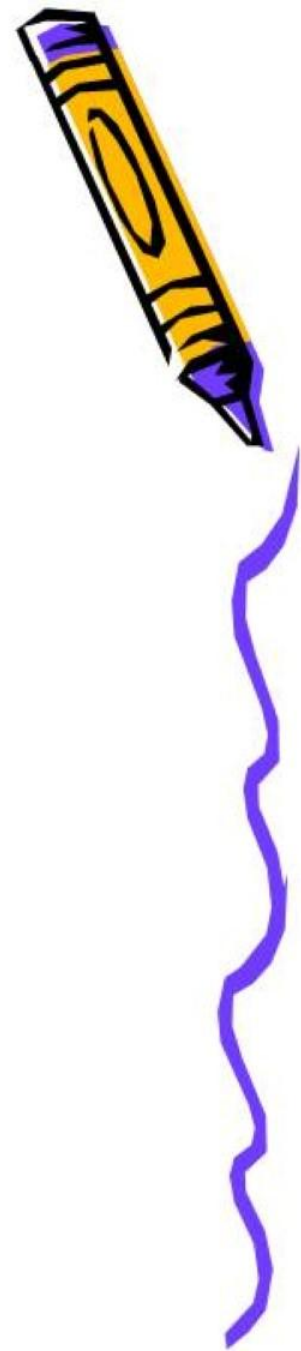


**Холодные
цвета**

**Тёплые
цвета**



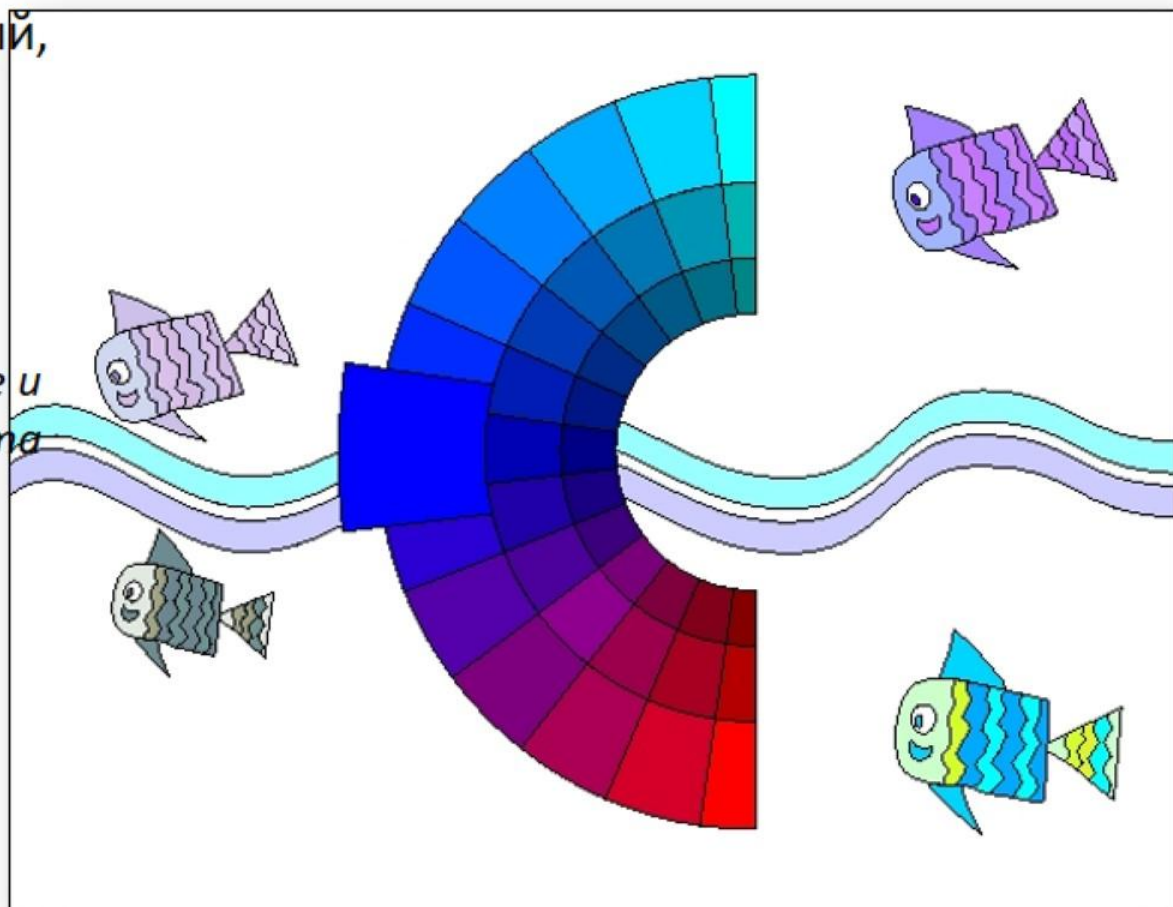
**Зелёный цвет примыкает к
обеим группам**



«ХОЛОДНЫЕ» ЦВЕТА:

- цвета в той половине цветового круга, где расположены фиолетовый, синий, голубой.

Это цвета воды, ночи, природы — успокаивающие и расслабляющие. Такие цвета можно использовать для придания ощущения спокойствия или профессионализма.

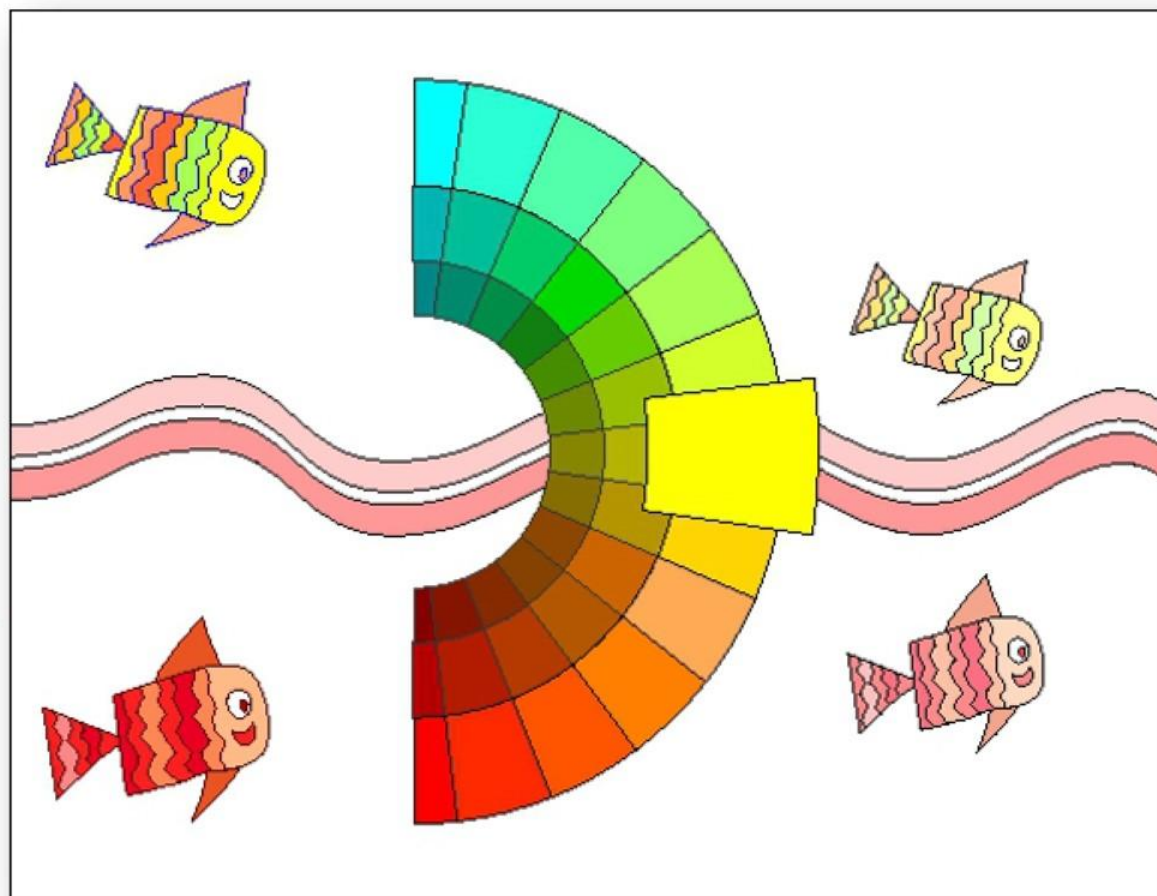


«ТЕПЛЫЕ» ЦВЕТА:

- половина цветового круга, которая содержит цвета — красный, пурпурный и желтый.

Теплые цвета — это цвета огня, опавших листьев, восходов и рассветов.

Использованием таких цветов можно отразить страсть, энергию, счастье.



НЕЙТРАЛЬНЫЕ ЦВЕТА:

Иногда передавать с помощью цветов настроение не очень-то и хочется.

Нейтральные цвета — условная группа цветов, в которую входят ахроматические белый и черный, серый, коричневый и цвет слоновой кости.

- ✓ Зачастую эти цвета служат основой и фоном для остальных.



СОВЕТЫ:

Для того, чтобы получить хороший цветной снимок, не ленитесь продумывать цветовую гамму заранее, еще до начала съемки. Следует учитывать не только образ модели, но и сочетание одежды к локации. Они должны гармонировать по цветовой схеме. Зная какой интерьер на студии или на локации, где будет происходить съемка, не стесняйтесь обсудить с клиентом цветовую гамму одежды, чтобы в итоге кадры смотрелись красиво.

- При обработке кадра следует анализировать полученные цвета на фото. Определи доминирующий цвет, цвета, которые расставляют акценты, какие цвета лишние и их нужно совсем убрать из кадра.

Мы не можем управлять цветом во время съемки, но можем усилить или ослабить цвета в целом или выборочно при постобработке.

Это достигается регулировкой таких параметров, как *цветовой тон (hue)*, *насыщенность (saturation)* и *яркость (lightness)*!

ЗАДАНИЕ!

- После того, как мы познакомились с типами цветовых решений, просмотрите цветные фотографии у себя в домашнем архиве. Проанализируйте, какой цвет чаще всего на Ваших снимках является доминирующим? Какие схемы сочетания цветов Вы используете?

Продемонстрируйте свое любимое сочетание цветов в 5 кадрах разных мест съемок.