

Тип Sacromastigophora
Подтип Mastigophora
Класс Zoomastigophora
Отряд Kinetoplastida
Трипаносомы (Trypanosomas)

Ксения Блэк

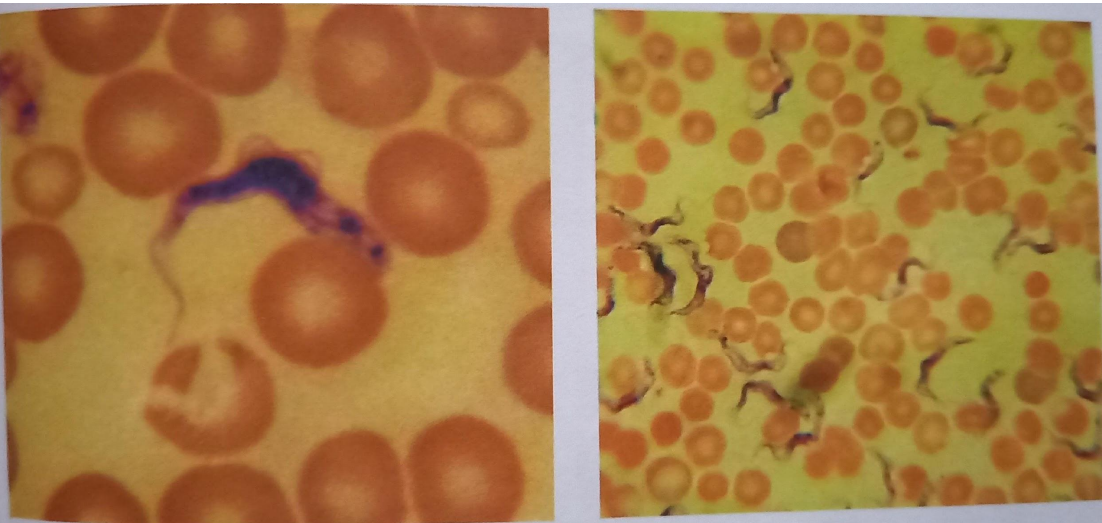


Рис. В9, 10. Трипаносома лошадиная (*Trypanosoma equiperdum*). Трипомастигота

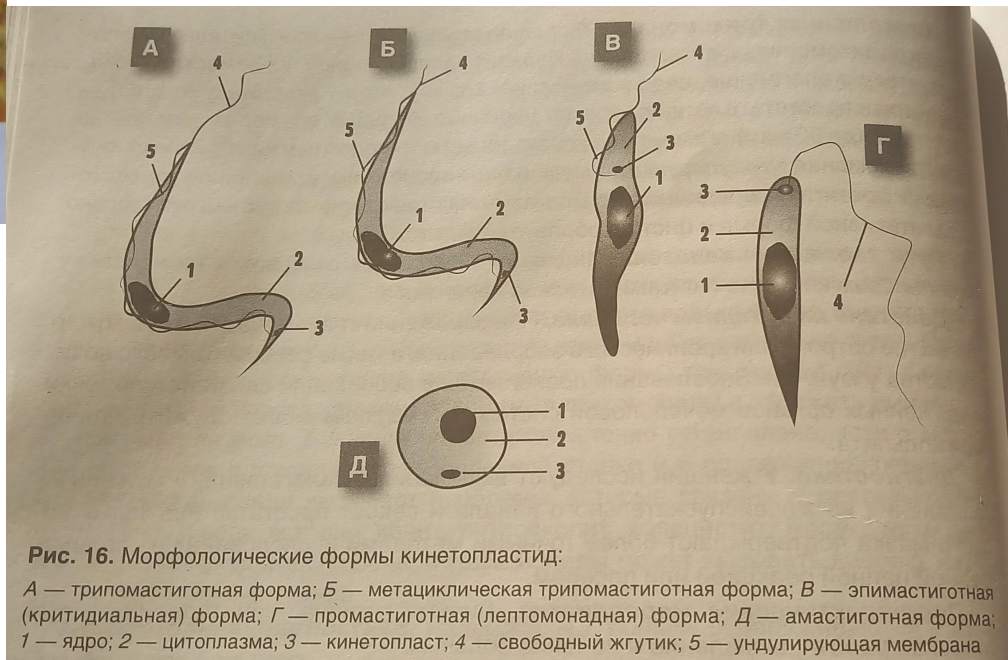


Рис. 16. Морфологические формы кинетопластид:

А — трипомастиготная форма; Б — метациклическая трипомастиготная форма; В — эпимастиготная (критидальная) форма; Г — промастиготная (леptomonадная) форма; Д — амастиготная форма; 1 — ядро; 2 — цитоплазма; 3 — кинетопласт; 4 — свободный жгутик; 5 — ундулирующая мембрана

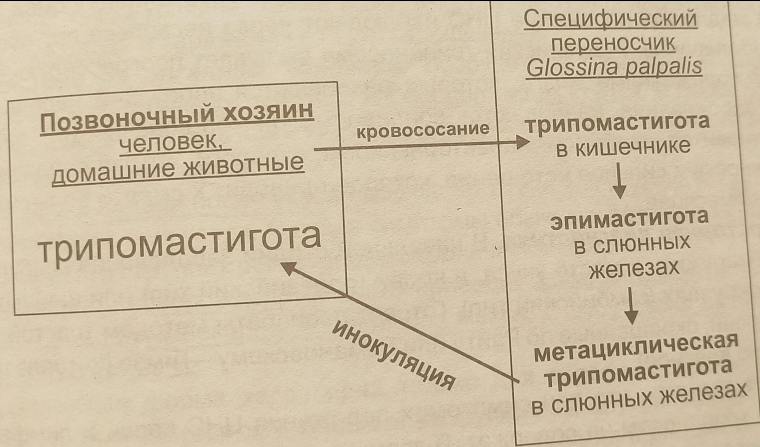


Рис. 17. Схема жизненного цикла *Trypanosoma brucei gambiense*

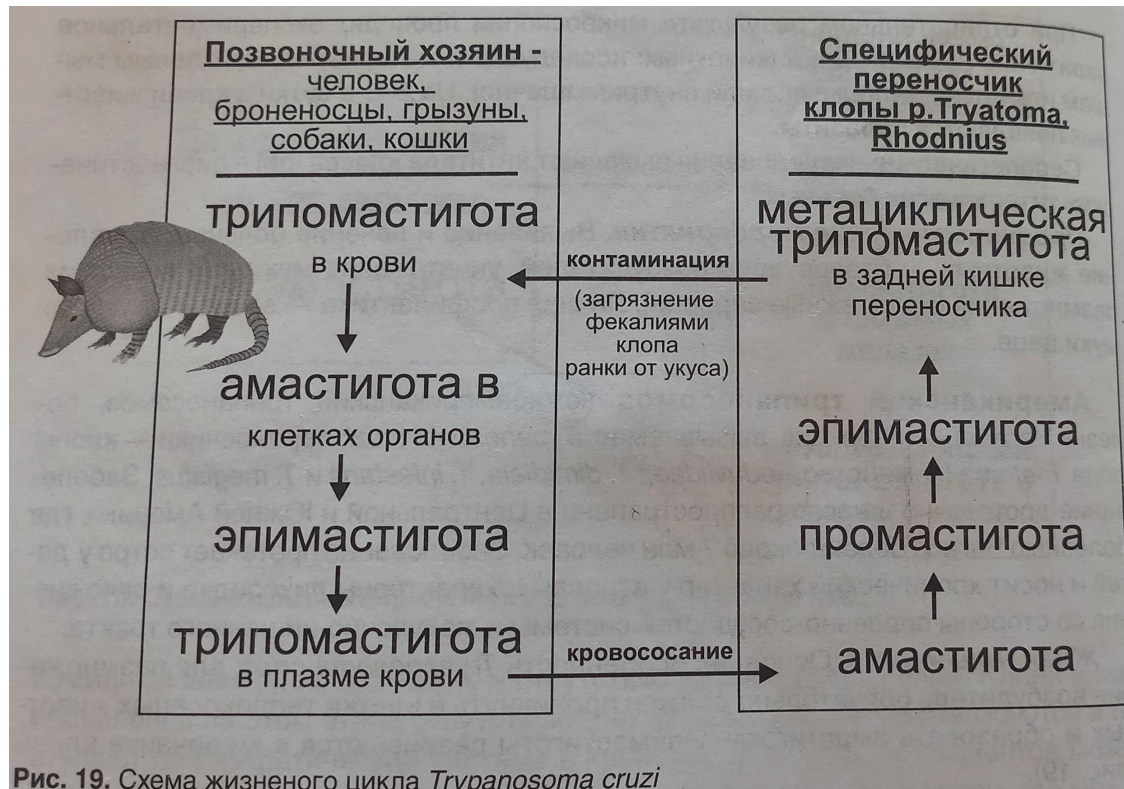


Рис. 19. Схема жизненного цикла *Trypanosoma cruzi*

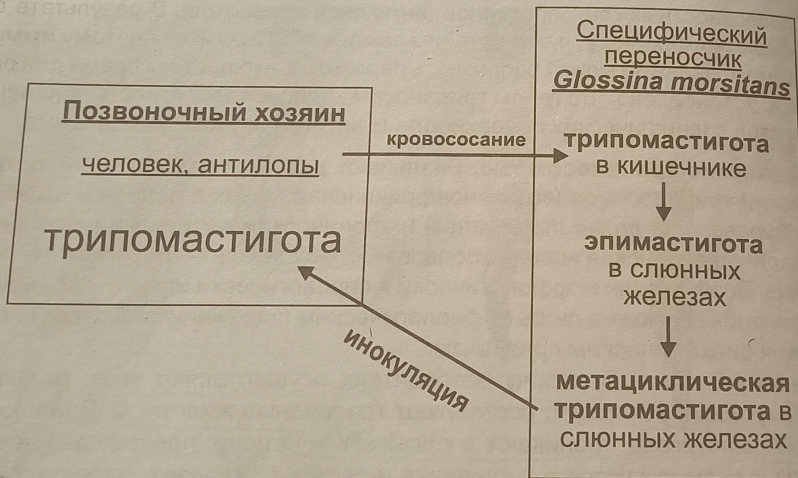


Рис. 18. Схема жизненного цикла *Trypanosoma brucei rhodesiense*