

# Хищные млекопитающие. Часть 3. Семейство псовые (собачьи)



# ПСОВЫЕ (СОБАЧЬИ) – СЕМЕЙСТВО ХИЩНЫХ МЛЕКОПИТАЮЩИХ.



50 миллионов лет назад хищные разделились на псовых и кошачьих. Только линия волчьих дожила до наших дней. Включает в себя около 40 видов.

# КАК ПРАВИЛО, ПСОВЫЕ - ЭТО ХИЩНИКИ СРЕДНЕГО И КРУПНОГО РАЗМЕРА.



Самый маленький представитель  
– **фенек** (около 20 см в длину)



Самый крупный представитель –  
**волк** (160 см и больше в длину)

# ИДЕАЛЬНО ПРИСПОСОБЛЕННЫ К УСЛОВИЯМ СРЕДЫ



## **Гривистый волк.**

Характерны удлиненные конечности. Обитает на равнинах Южной Америки с высоким травостоем.



## **Кустарниковая собака.**

На лапах имеются перепонки, строением тела напоминает выдру. Живет вблизи воды, прекрасно плавает и ныряет.

# ИДЕАЛЬНО ПРИСПОСОБЛЕННЫ К УСЛОВИЯМ СРЕДЫ



## **Южноафриканская лисица.**

Обитает в саваннах и полупустынях. Владелец покровительственной окраски и длинных ушей («теплообменников»).



## **Песец (полярная лисица).**

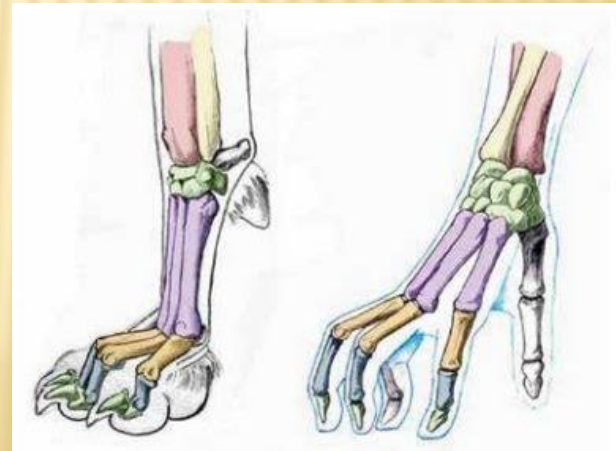
Характерно (у единственного среди псовых) сезонное изменение окраски (сезонный диморфизм).

# ЭВОЛЮЦИЯ ОПОРНО-ДВИГАТЕЛЬНОГО АППАРАТА ПСОВЫХ.

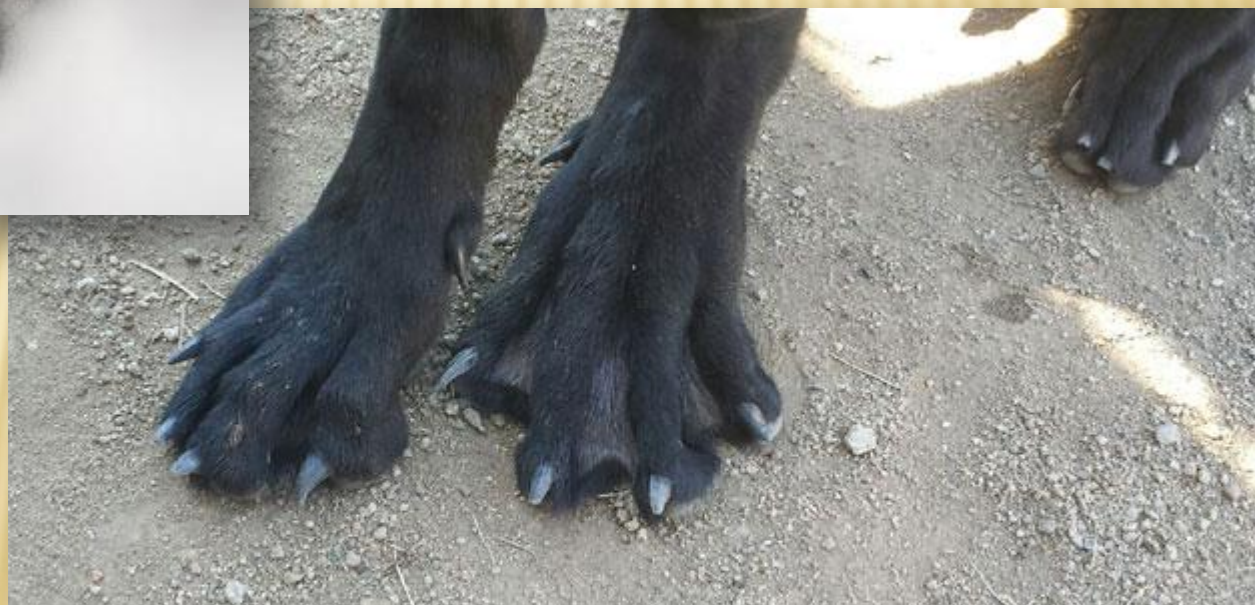


Как приспособление к загонному способу охоты сформировались узкая обтекаемая грудная клетка, покатая спина и сильные ноги с хорошо развитой мускулатурой.

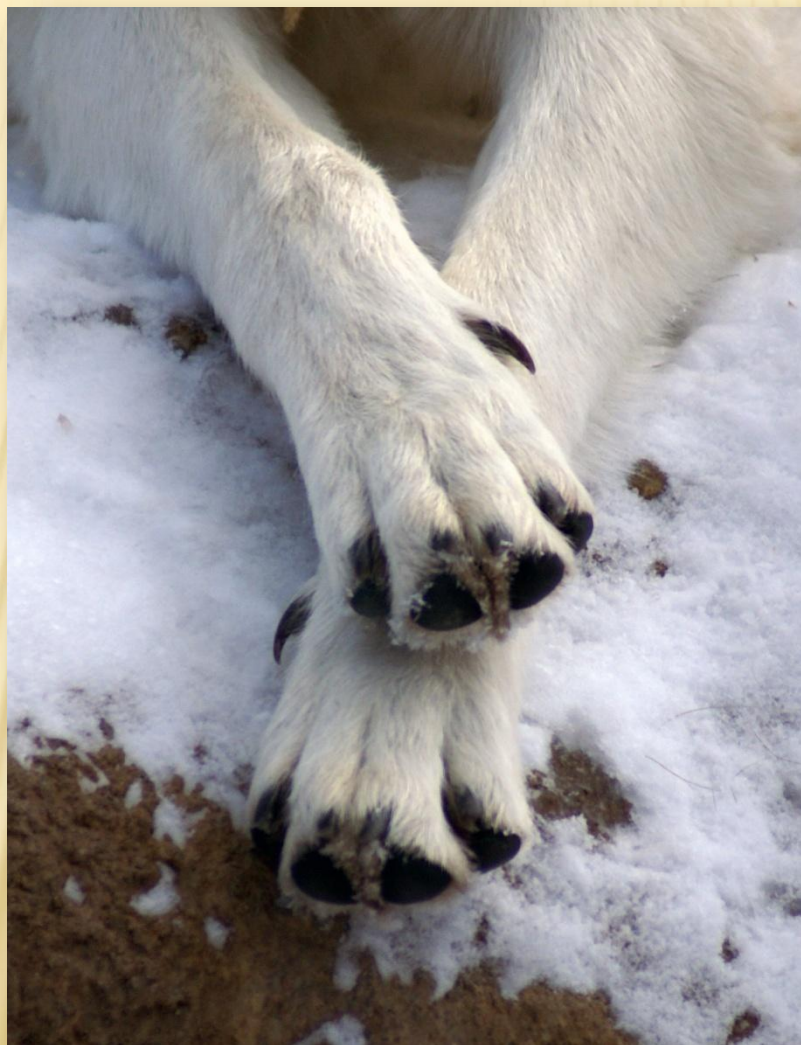
**Животные стопоходящие.**



МЕЖДУ ПАЛЬЦАМИ ЛАП ИМЕЮТСЯ НЕБОЛЬШИЕ ПЕРЕПОНКИ, БЛАГОДАРЯ КОТОРЫМ УДЕЛЬНАЯ НАГРУЗКА НА ПОВЕРХНОСТЬ УМЕНЬШАЕТСЯ, И ХИЩНИКИ СПОСОБНЫ ПЕРЕДВИГАТЬСЯ ПО СНЕГУ.



ЩЕТИНИСТАЯ ШЕРСТЬ МЕЖДУ ПАЛЬЦАМИ И НЕВТЯЖНЫЕ КОГТИ ПОМОГАЮТ УДЕРЖИВАТЬ РАВНОВЕСИЕ ВО ВРЕМЯ ПОГОНИ И БЫСТРЫХ МАНЕВРОВ.





ОСОБОЕ СТРОЕНИЕ КРОВЕНОСНЫХ СОСУДОВ  
ПРЕДОХРАНЯЕТ ЛАПЫ ОТ ПЕРЕОХЛАЖДЕНИЯ ДАЖЕ  
ПРИ ОЧЕНЬ НИЗКИХ ТЕМПЕРАТУРАХ, БЛАГОДАРЯ ЧЕМУ  
ПСОВЫЕ ЗАСЕЛИЛИ СЕВЕРНЫЕ РАЙОНЫ ПЛАНЕТЫ.



ИЗ-ЗА БОЛЬШОГО КОЛИЧЕСТВА КРУПНЫХ ЗУБОВ (40 И БОЛЬШЕ),  
МОРДА У ПСОВЫХ УДЛИНЕННАЯ. УСПЕХ ПСОВЫХ (ЛИС, ВОЛКОВ И  
ДРУГИХ) СВЯЗАН С РАЗВИТИЕМ ХИЩНЫХ ЗУБОВ, СПОСОБНЫХ И  
РЕЗАТЬ, И ЖЕВАТЬ.

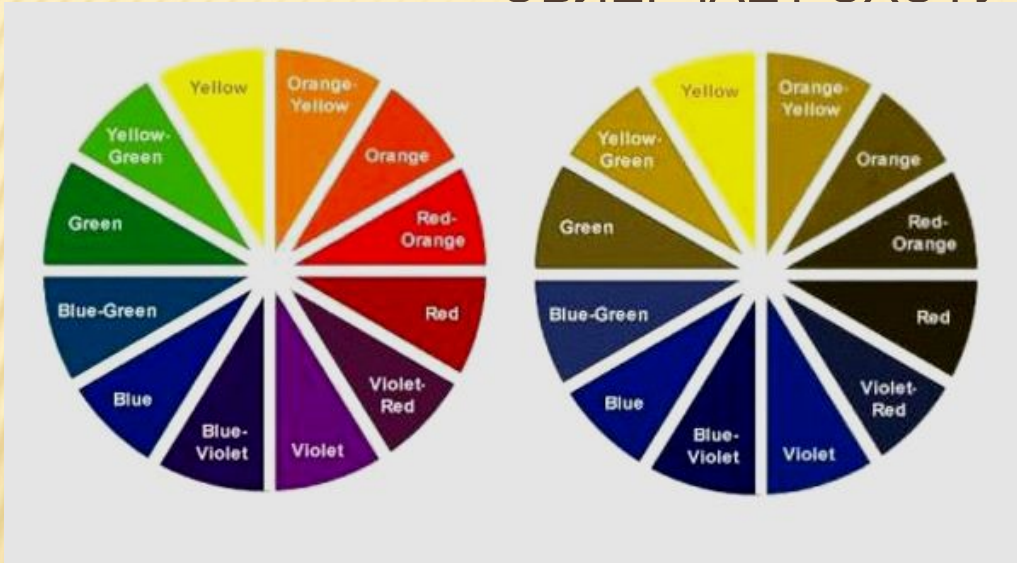


ПСОВЫЕ, ОСОБЕННО В ЮЖНЫХ РАЙОНАХ, ПОЕДАЮТ И РАСТИТЕЛЬНЫЕ КОРМА — РАЗНЫЕ ЯГОДЫ, ДИКИЕ И САДОВЫЕ ФРУКТЫ, ДАЖЕ ГРИБЫ, УДОВЛЕТВОРЯЯ НЕ СТОЛЬКО ГОЛОД, СКОЛЬКО ЖАЖДУ, ПОСКОЛЬКУ НУЖДАЮТСЯ В РЕГУЛЯРНОМ, ОБИЛЬНОМ ВОДОПОЕ.



МНОГИЕ ВИДЫ ВЕДУТ ПРЕИМУЩЕСТВЕННО СУМЕРЕЧНЫЙ И  
НОЧНОЙ ОБРАЗ ЖИЗНИ.

В СВЯЗИ С ЭТИМ В МЕНЬШЕЙ СТЕПЕНИ  
ПОЛАГАЮТСЯ НА ЗРЕНИЕ. **ЗРЕНИЕ ЦВЕТНОЕ**, ОДНАКО  
НЕКОТОРЫЕ ЦВЕТА ВОСПРИНИМАЮТСЯ ПСОВЫМИ ИНАЧЕ, ЧЕМ  
ЧЕЛОВЕКОМ. ХОРОШО РАЗЛИЧАЮТ ОТТЕНКИ СЕРОГО, ЧТО  
ОБЛЕГЧАЕТ ОХОТУ В ТЕМНОТЕ.



# ГЛАЗА ХИЩНИКОВ ПРИСПОСОБЛЕНЫ К ПОИМКЕ ДОБЫЧИ В РАЗНЫХ УСЛОВИЯХ.



У лис зрачок вертикальный, что позволяет хорошо ориентироваться в сумерках, а также оценить расстояние до добычи при скрадывании.



У волка зрачок круглый, что связано с загонным способом охоты, когда нужен обзор «на максимуме».

БЛАГОДАРЯ **ОСТРОМУ ОБОНЯНИЮ** ПСОВЫЕ МОГУТ  
ПРЕСЛЕДОВАТЬ ЖЕРТВУ ПО СЛЕДАМ. ПО ВЕТРУ ОНИ УЛАВЛИВАЮТ  
ЗАПАХ ДАЖЕ САМОГО МЕЛКОГО ЖИВОТНОГО, НАХОДЯЩЕГОСЯ В  
НЕСКОЛЬКИХ КИЛОМЕТРАХ ОТ НИХ.



**УШИ КРУПНЫЕ, ВЕРТИКАЛЬНО ПОДНЯТЫЕ, ПОДВИЖНЫЕ.  
ЗАСЛЫШАВ ШУМ, ПСОВЫЕ ПОВОДЯТ УШАМИ И ОПРЕДЕЛЯЮТ,  
ОТКУДА ИСХОДИТ ЗВУК.**

---



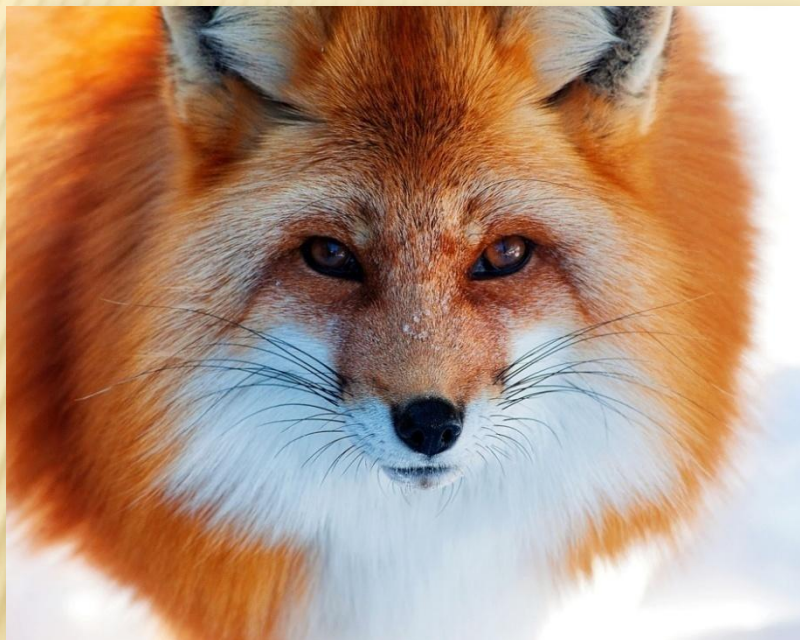
- Характерно слабое развитие потовых желез: как известно, "собака потеет языком" и отчасти подошвами.
- Часто имеются пахучие железы в анальной области, выделения которых придают зверям характерный запах "псины".





ОКРАСКА ШЕРСТИ РАЗНООБРАЗНАЯ: ОДНОТОННАЯ,  
КРАПЧАТАЯ, ПЯТНИСТАЯ, ИНОГДА ОЧЕНЬ ЯРКАЯ.

---



БЛИЖАЙШИЙ К ТЕЛУ СЛОЙ МЕХА – ПОДШЕРСТОК, А НАРУЖНЫЙ ОБРАЗОВАН ЖЕСТКИМИ, ДЛИННЫМИ НА КОНЦАХ ОСТЕВЫМИ ВОЛОСАМИ. ТАКАЯ «ТЕПЛОИЗОЛЯЦИЯ» ПОЗВОЛИЛА ПСОВЫМ РАСПРОСТРАНИТЬСЯ ДАЛЕКО НА СЕВЕР.



**РАЗНООБРАЗИЕ И ДИАПАЗОН ЧАСТОТ ГОЛОСОВЫХ СРЕДСТВ ПСОВЫХ ЗНАЧИТЕЛЬНО ПРЕВОСХОДЯТ ВОЗМОЖНОСТИ АБСОЛЮТНОГО БОЛЬШИНСТВА ЖИВОТНЫХ. КОЛЛЕКТИВНОЕ «ГОЛОСОВОЕ ТВОРЧЕСТВО» ЯВЛЯЕТСЯ ПРИЗНАКОМ ОБЩЕСТВЕННОЙ ЖИЗНИ.**



ВЕДУТ ОДИНОЧНЫЙ, СЕМЕЙНЫЙ ИЛИ ГРУППОВОЙ  
ОБРАЗ ЖИЗНИ.

БОЛЬШИНСТВО ВИДОВ **МОНОГАМЫ**  
(ОДИН ПАРТНЕР НА ВСЮ ЖИЗНЬ).



БОЛЬШИНСТВО ВИДОВ ЖИВУТ И ВЫВОДЯТ  
ПОТОМСТВО В НОРАХ ИЛИ ЛОГОВАХ.



**АКТИВНЫ КРУГЛЫЙ ГОД, ЗА ИСКЛЮЧЕНИЕМ  
ЕНОТОВИДНОЙ СОБАКИ. ЗАЛЕГАЕТ НА ЗИМУ В  
СПЯЧКУ.**



РАСПРОСТРАНЕНЫ НА ВСЕХ МАТЕРИКАХ,  
КРОМЕ АНТАРКТИДЫ.



# НЕКОТОРЫЕ ВИДЫ ПРИСПОСОБИЛИСЬ К ОБИТАНИЮ ВБЛИЗИ ЖИЛЬЯ ЧЕЛОВЕКА.





# МНОГИЕ ПРЕДСТАВИТЕЛИ СЕМЕЙСТВА НАХОДЯТСЯ ПОД УГРОЗОЙ ИСЧЕЗНОВЕНИЯ. ПРИМЕРЫ.



**Красный волк**



**Короткоухий зорро**



**Гривистый волк**