

**О внедрении принципов бережливого производства в
деятельность ГБУЗ РБ Караидельская ЦРБ**

**Руководитель проекта: Моисеев Дмитрий
Владимирович**

**Руководитель организации: Галин Юнир
Набиевич**

Организация работы

Наименование процесса: **Оптимизация процесса диспансеризации определенных групп взрослого населения.**

Дата начала: 04.06.2018

Состав рабочей группы:

- 1) Моисеев Д.В., заведующий поликлиникой
- 2) Хабирова А.Р, мед. сестра кабинета мед. профилактики
- 3) Насибуллин М.С., IT-специалист
- 4) Мусин В.И., начальник АХЧ
- 5) Сайидова С.М., заведующая лабораторией
- 6) Набиева Р.Р., начальник ПЭО

Итоги сбора перечня проблем и предложений

Перечень проблем	Общее кол-во проблем	Кол-во решенных проблем	Кол-во проблем запланированных к решению	Кол-во проблем, переданных в другие государственные органы
Проблемы от сотрудников	3	0	3	0
Проблемы от Пациентов	1	0	1	0

Перечень наиболее значимых проблем:

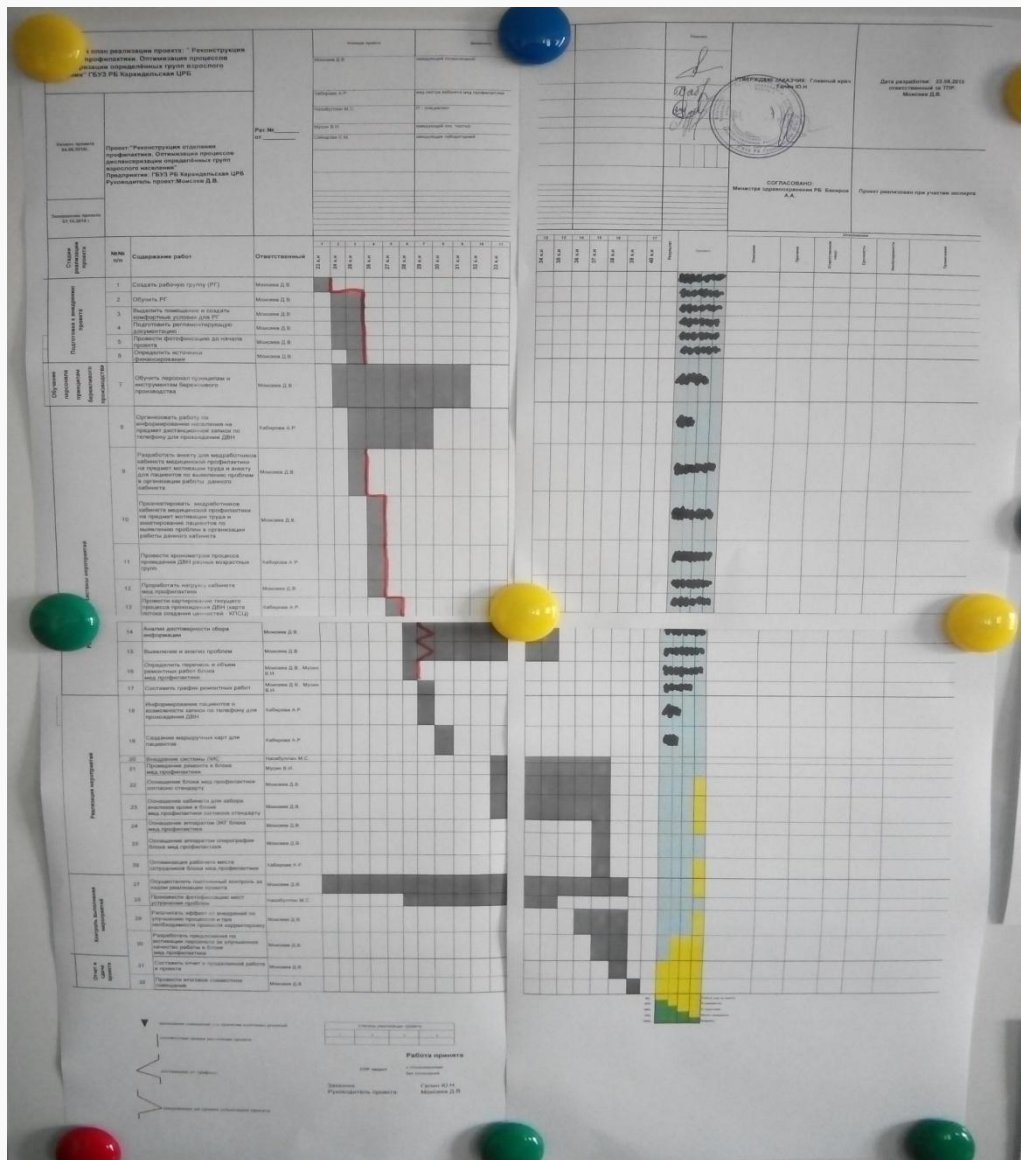
- Разброс кабинетов для обследований (анализы, инструментальные методы обследования и др.) в разных корпусах больницы;
- Длительное ожидание в очередях на каждое обследование, в регистратуру.

Перечень предложений	Общее кол-во предложений	Количество внедренных предложений	Количество предложений, запланированных к внедрению	Кол-во предложений, переданных в другие государственные органы
Предложения от сотрудников	4	0	4	0
Предложения от Пациентов	0	0	0	0

Перечень наиболее значимых предложений:

- Объединение некоторых видов обследований (ЭКГ, спирография, забор анализов) в единый блок вместе с кабинетом мед. профилактики.
- Разделить потоки на ДВН и обращающихся по заболеванию.

Итоги выполнение мероприятий тактического плана реализации проекта «Бережливая поликлиника»



Тактический план реализации

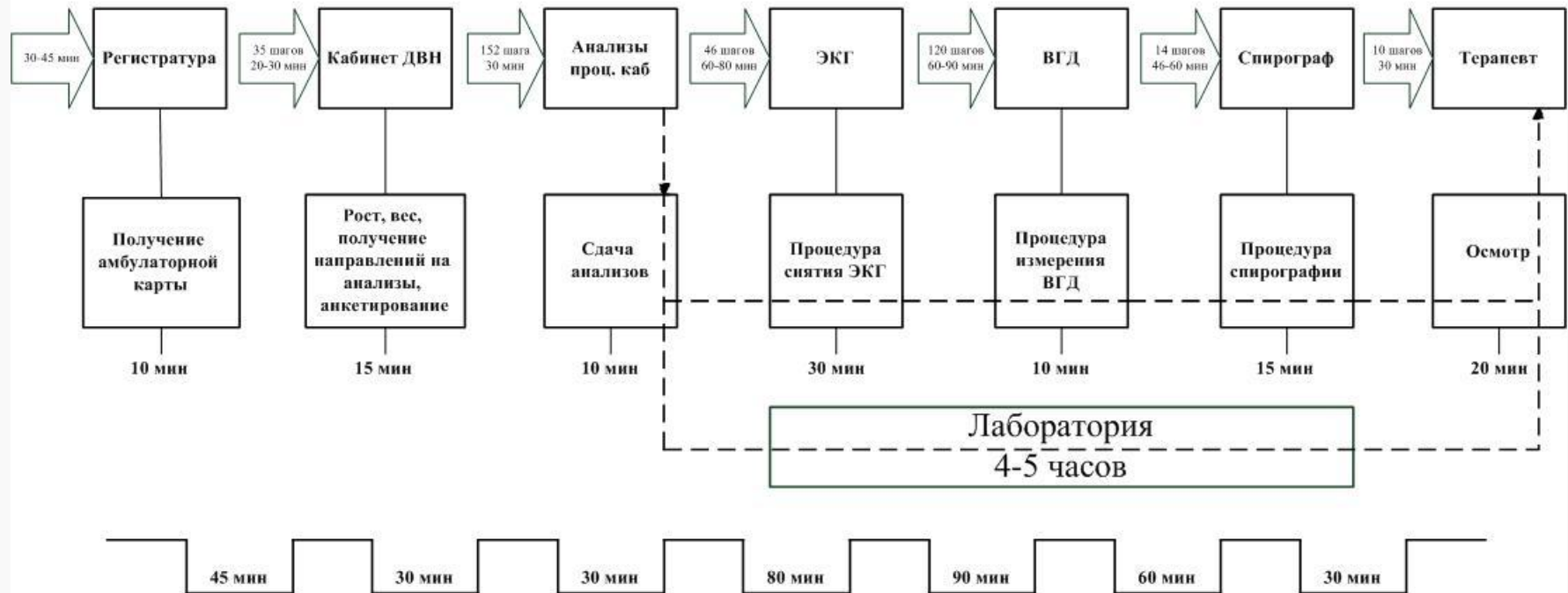
- общее количество пунктов плана - 32;
- количество пунктов плана, выполненных с отклонением срока - 0;
- количество пунктов плана, выполняемых с отклонением - 0;
- количество пунктов плана с риском срывов срока выполнения - 0.

**Дорожная карта по реализации проекта в ГБУЗ РБ Караидельская ЦРБ
Проект «Оптимизация процесса диспансеризации определенных групп взрослого населения»**

№	Проблема	Мероприятие по решению	Ответственные/срок	Ожидаемый результат
	Ожидание пациентов в очереди в регистратуру из-за отсутствия возможности записи через телефон/интернет/терминал	Организация записи пациентов на диспансеризацию через городской телефон на определенную дату и время.	Моисеев Д.В. Хисматуллина Л.Р. 01.07.2018	Пациент записавшийся на прохождение ДВН идет сразу в кабинет мед. профилактики, минуя регистратуру. Экономия времени 15-20 мин. <u>Разделение потока пациентов.</u>
	Потеря времени персонала поликлиники на разъяснение информации некоторым категориям пациентов.	Создание маршрутных карт для пациентов.	Моисеев Д.В. Хабирова А.Р. Насибуллин М.С. 01.08.2018	Повышение удобства для пациентов. Экономия времени 10-15 мин.
	Большое количество бланков направлений на анализы (до 10 шт.) и длительное время на их оформление (не менее 10 мин.)	Возможность направления на анализы в электронной системе. Подготовка направлений заранее при невозможности электронной записи.	Моисеев Д.В. Хабирова А.Р. Сайидова С.М. Насибуллин М.С. 01.09.2018	Повышение удобства для пациентов. Экономия времени 10-15 мин.
	Разброс кабинетов для обследований (анализы, инструментальные методы обследования и др.) в разных корпусах больницы.	Объединение некоторых видов обследований (ЭКГ, спирография, забор анализов) в единый блок вместе с кабинетом мед. профилактики. Косметический ремонт и оснащение бывшего блока женской консультации.	Моисеев Д.В. Мусин В.И. Хабирова А.Р. 01.10.2018	Повышение удобства для пациентов. Экономия времени 40-60 мин.

Оптимизация процесса диспансеризации определенных групп взрослого населения

Карта текущего состояния процесса



Общее время ожидания : 365 мин = 6ч

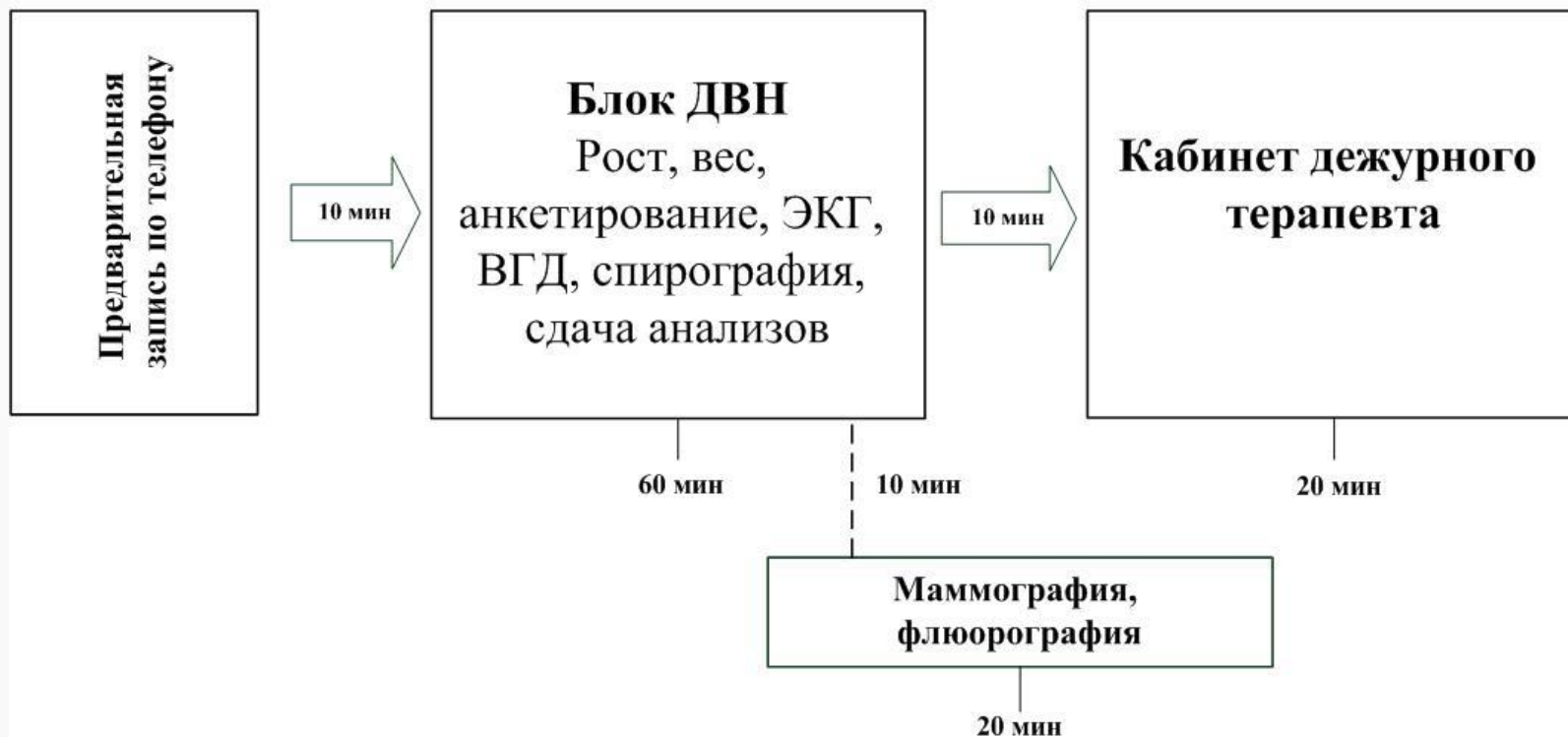
Потеря времени ≈ 6ч

$$K_{\text{эф}} = \frac{110}{475} = 23\%$$

Общее время процесса : 475 мин ≈ 8ч !

Оптимизация процесса диспансеризации определенных групп взрослого населения

Карта целевого состояния процесса



Общее время процесса ДВН : 110-130 мин !

Время прохождения ДВН в 4 раза меньше!

$$K_{\text{эф}} = \frac{100}{130} = 75\%$$

Организация работы

Наименование процесса: **Оптимизация оказания акушерско-гинекологической помощи в ГБУЗ РБ Караидельская ЦРБ.**

Дата начала: 01.06.2018

Состав рабочей группы:

- 1) Моисеев Д.В., заведующий поликлиникой
- 2) Филимонов В.Л., зам. гл. врача по лечебной работе
- 3) Каримова Э.К., зав. родильным отделением
- 4) Гильмутдинова Л.В., врач акушер-гинеколог ЖК.
- 5) Мусин В.И., начальник АХЧ
- 6) Насибуллин М.С., IT-специалист

Итоги сбора перечня проблем и предложений

Перечень проблем	Общее кол-во проблем	Кол-во решенных проблем	Кол-во проблем запланированных к решению	Кол-во проблем, переданных в другие государственные органы
Проблемы от сотрудников	2	0	2	0
Проблемы от Пациентов	3	0	3	0
Перечень наиболее значимых проблем: - Неудобное расположение в разных корпусах больницы; - Длительное ожидание в очередях на каждое обследование. - Этический момент при проведении процедуры аборта в хирургическом отделении.				

Перечень предложений	Общее кол-во предложений	Количество внедренных предложений	Количество предложений, запланированных к внедрению	Кол-во предложений, переданных в другие государственные органы
Предложения от сотрудников	2	0	2	0
Предложения от Пациентов	1	0	1	0
Перечень наиболее значимых предложений: - Объединение всех видов акушерско-гинекологической помощи в единый блок.				

Итоги выполнение мероприятий тактического плана реализации проекта «Бережливая поликлиника»



Тактический план реализации

- общее количество пунктов плана - 24;
- количество пунктов плана, выполненных с отклонением срока - 0;
- количество пунктов плана, выполняемых с отклонением - 0;
- количество пунктов плана с риском срывов срока выполнения - 0.

Дорожная карта по реализации проекта в ГБУЗ РБ Караидельская ЦРБ

Проект «Оптимизация оказания акушерско-гинекологической помощи в ГБУЗ РБ Караидельская ЦРБ»

№	Проблема	Мероприятие по решению	Ответственные\сроки	Ожидаемый результат
	<p>Отдаленность кабинета женской консультации от гинекологического отделения и родильного дома.</p> <p>Потеря времени при необходимости консультации зав. родильным домом, районного акушер-гинеколога.</p>	<p>Объединение кабинета женской консультации, гинекологического отделения, абортария и родильного дома в единый комплекс с отдельным входом.</p>	<p>Моисеев Д.В. Филимонов В.Л. Каримова Э.К. 01.08.2018</p>	<p>Консультация зав. родильным домом, районного акушер-гинеколога в течении 1-2 минут. Удобство для пациентов. Экономия времени 15-20 мин.</p>
	<p>Расположение гинекологических коек в составе хирургического отделения.</p>		<p>Моисеев Д.В. Филимонов В.Л. Каримова Э.К. 01.08.2018</p>	<p>Повышение удобства для пациентов.</p>
	<p>Расположение абортария в составе хирургического отделения. Этический аспект.</p>		<p>Моисеев Д.В. Филимонов В.Л. Каримова Э.К. 01.08.2018</p>	<p>Сохранение врачебной тайны.</p>
	<p>Неравномерная загруженность врачей акушер-гинекологов</p>		<p>Моисеев Д.В. Филимонов В.Л. Каримова Э.К. 01.08.2018</p>	<p>Равноценное распределение нагрузки. Уменьшение времени ожидания для пациентов. Консультативная помощь между коллегами.</p>

Оптимизация оказания акушерско-гинекологической помощи в ГБУЗ РБ Караидельская ЦРБ

Карта текущего состояния процесса



- 1 – Беременные женщины на госпитализацию и консультацию к районному акушер-гинекологу из женской консультации в родильный дом
- 2 – На госпитализацию, консультацию в гинекологическое отделение из женской консультации
- 3 – Из женской консультации на УЗИ и в родильное отделение

	1	2	3
Общее время процесса	55	155	85
Потеря времени	30	45	35
Коэффициент эффективности	Кэф=55%	Кэф=30%	Кэф=40%

Оптимизация оказания акушерско-гинекологической помощи в ГБУЗ РБ Карaidельская ЦРБ

Карта целевого состояния процесса



Положительные результаты проекта

- 1 – 3 врача акушер-гинеколога в одном блоке (взаимопомощь, равномерное распределение нагрузки)
- 2 – Минимальное время ожидания для пациента, независимо от цели обращения
- 3 – Отсутствие передвижения по территории больницы
- 4 – Этический аспект

$K_{эф}=60-65\%$

Спасибо за внимание!