

**ТЕМАТИЧЕСКИЙ
НАТЮРМОРТ.
НОВОГОДНИЙ НАТЮРМОРТ.**

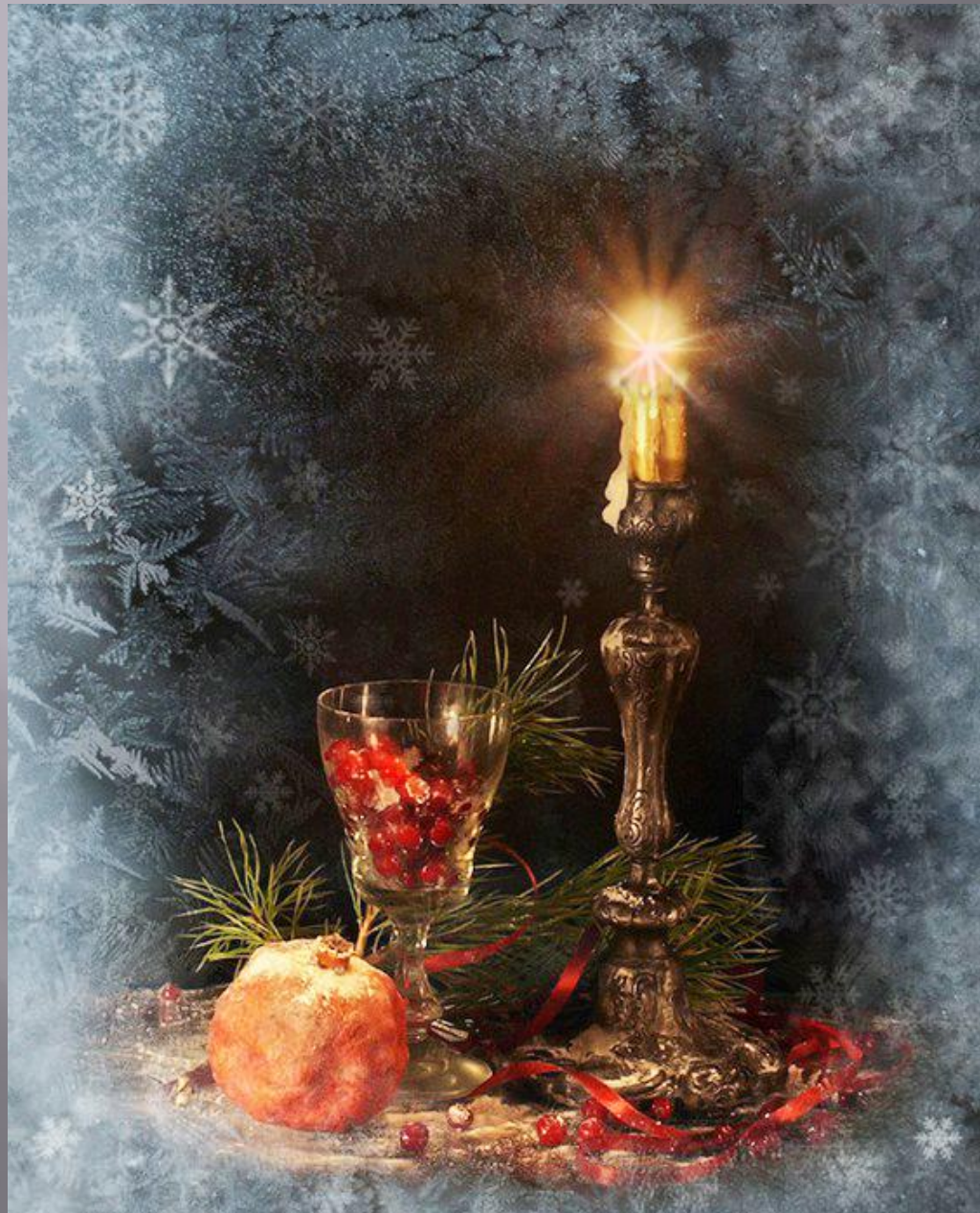
НАТЮРМОРТ зародился в Голландии и в соседней Фландрии в XVII веке.



Натюрморт

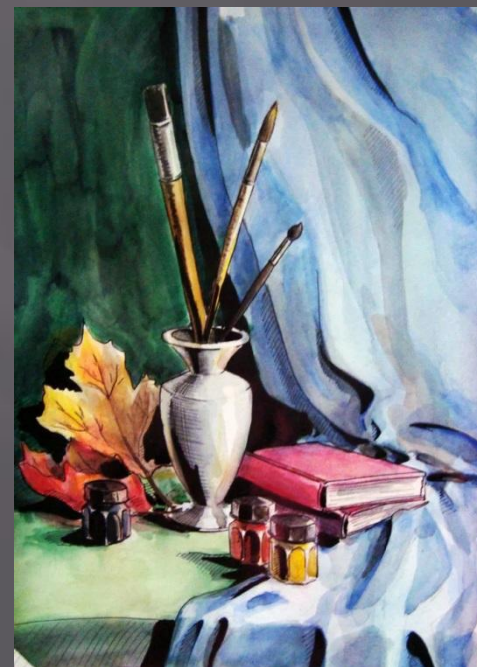
- Жанр изобразительного искусства, посвященный изображению окружающих человека вещей, размещенных, как правило, в реальной бытовой среде и композиционно организованных в единую группу. Излюбленными темами натюрморта 17 века были цветы, овощи и фрукты, дары моря, кухонная утварь и т.п.





Натюрморт - наиболее любимый жанр и в искусстве многих современных художников. Натюрморты пишут на пленэре, в интерьере, простые и сложные постановки, традиционные и остросовременно аранжированные наборы предметов из повседневного обихода человека.

- ❑ В картине-натюрморте художники стремятся показывать мир вещей, красоту их форм, красок, пропорций, запечатлеть свое отношение к этим вещам. При этом в натюрмортах отражается человек, его интересы, культурный уровень и сама жизнь.
- ❑ Составление натюрморта предполагает умение изображать форму различных предметов, используя светотень, перспективу, законы цвета.
- ❑ Основной составления натюрморта является такой подбор предметов, при котором общее содержание и тема его выражены наиболее четко.



Существует несколько видов натюрмортов

- сюжетно-тематический;
- учебный;
- учебно-творческий;

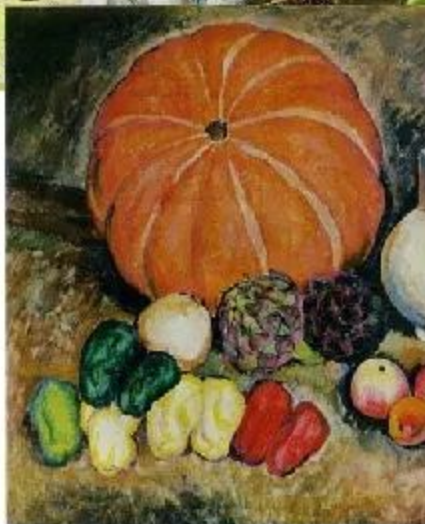
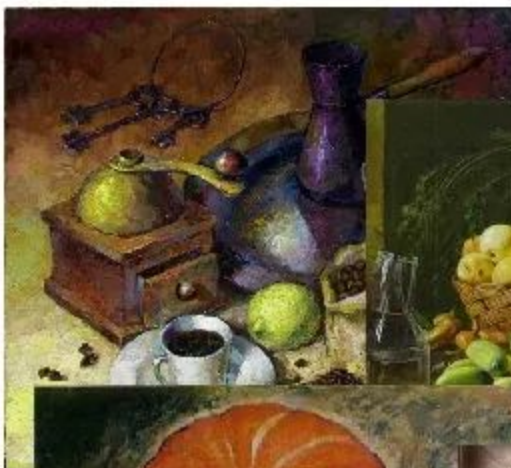


Сюжетно-тематический натюрморт подразумевает объединение предметов темой, сюжетом. Тематический натюрморт - сложное художественное произведение, с помощью которого можно рассказать об увлечениях, взглядах, мировоззрении владельца предметов.

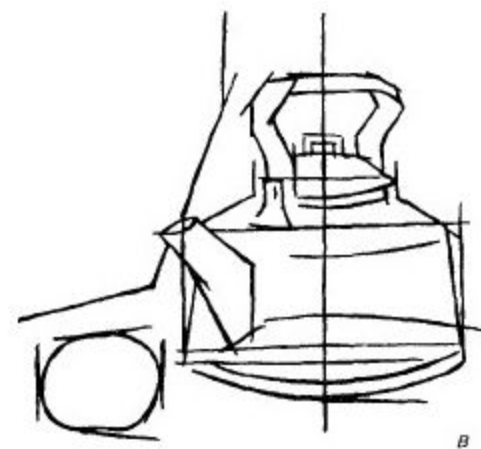
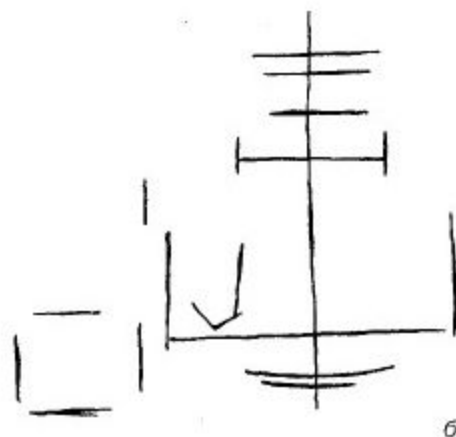
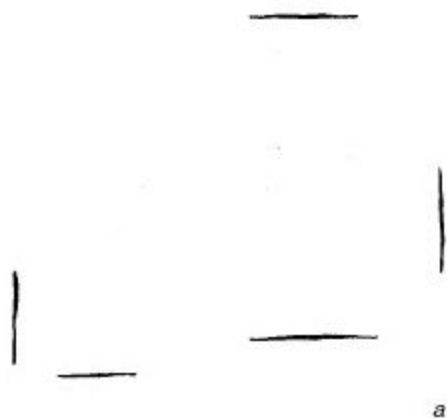


Правила изображения натюрморта

- *Натюрморт не может быть составлен из случайно выбранных предметов.*
- *В состав натюрморта должны входить предметы разнообразные по форме, величине, фактуре и цвету.*
- *Предметы должны гармонично сочетаться друг с другом, соприкасаться, составляя единое целое, но, не загораживая друг друга;*
- *В композиции должен быть композиционный центр.*
- *Величина изображения всей группы предметов должна находиться в соответствии с фоном.*



Конструктивное построение натюрморта:



**а, б - наметка общего расположения предметов натюрморта;
в - перспективное построение изображений на плоскости;
г - детальная прорисовка**



Новогодний натюрморт – это очень сложный жанр. Должно быть не просто красиво, ярко, сочно. Композиция просто обязана передавать настроение праздника.





Краснова
2011





Твітлайтм Шаркя

© Страна Мастеров











ТВОРЧЕСКОЕ ЗАДАНИЕ!

1. В альбом записать число 22.12.2020 тема « Натюрморт и творческая индивидуальность художника. Новогодний натюрморт».
2. Выполнить новогодний натюрморт в любой технике исполнения (карандаши, краски)