







Донателла Версаче любит и умеет играть на контрастах. Этот трюк она применила и при разработке новой коллекции Versace Pre-Fall 2020, выбрав ее главным символом алую розу – романтическую, страстную, таинственную. Однако соединила ее итальянка с вещами подчеркнута строгими и порой даже грубыми

Мягкости своим розам дизайнер придала с помощью использования вязаных фактур – свитера и накидки с вышитыми розами смотрелись по-домашнему уютно.

Шипы розы Донателла показала в паре с дерзкими косухами и вещами из кожи.

Алые и синие розы украсили экстремальное мини, платья-рубашки, кардиганы, утилитарные жакеты, уютные свитеры, брюки, юбки — то есть буквально все.

Некоторые предметы из трикотажа украшены объемными бутонами, а в качестве аксессуаров — очень правдоподобные кольца-цветки и броши

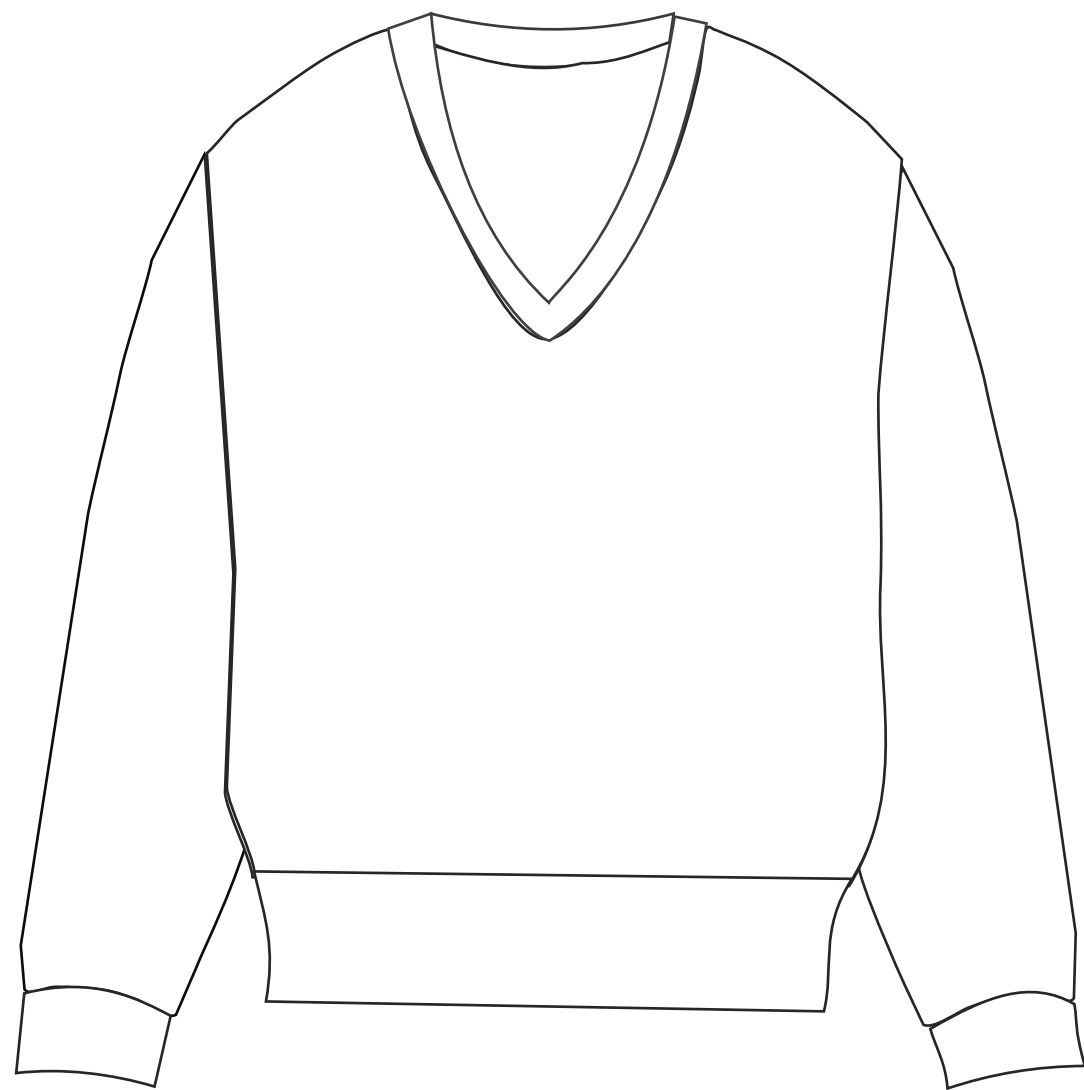






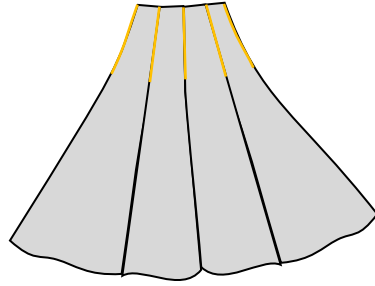
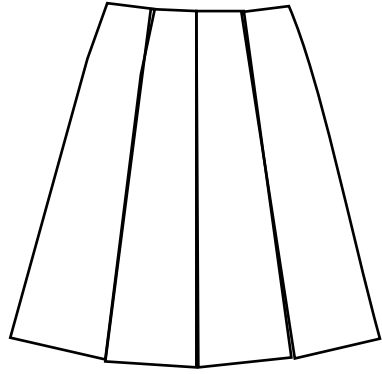
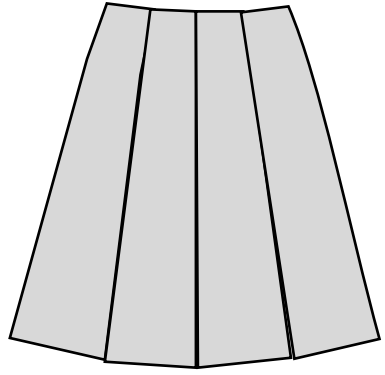




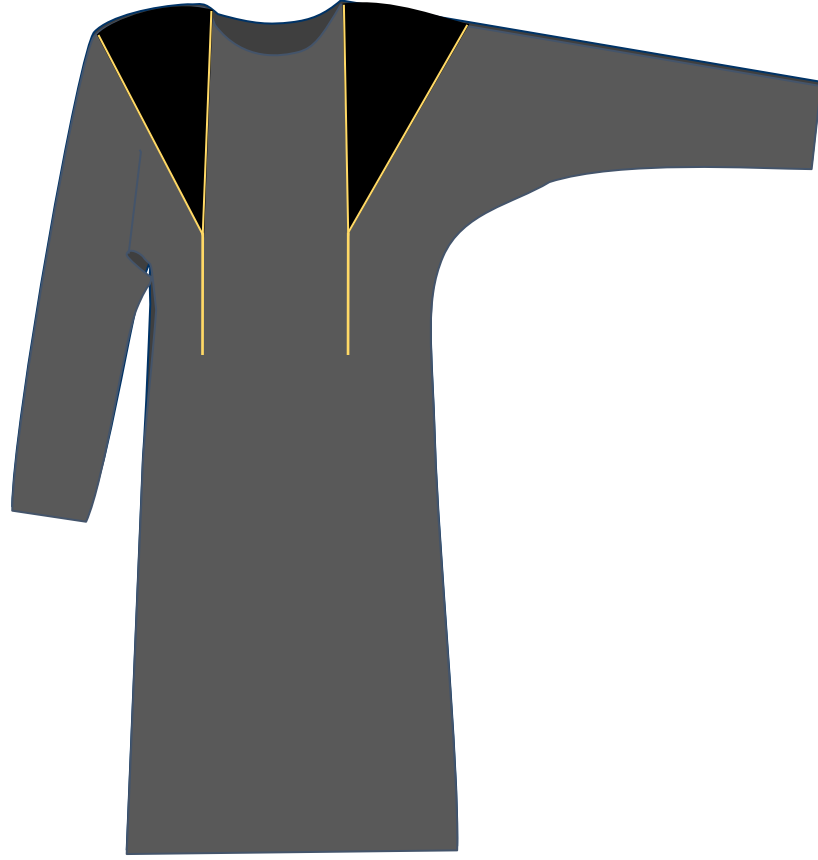
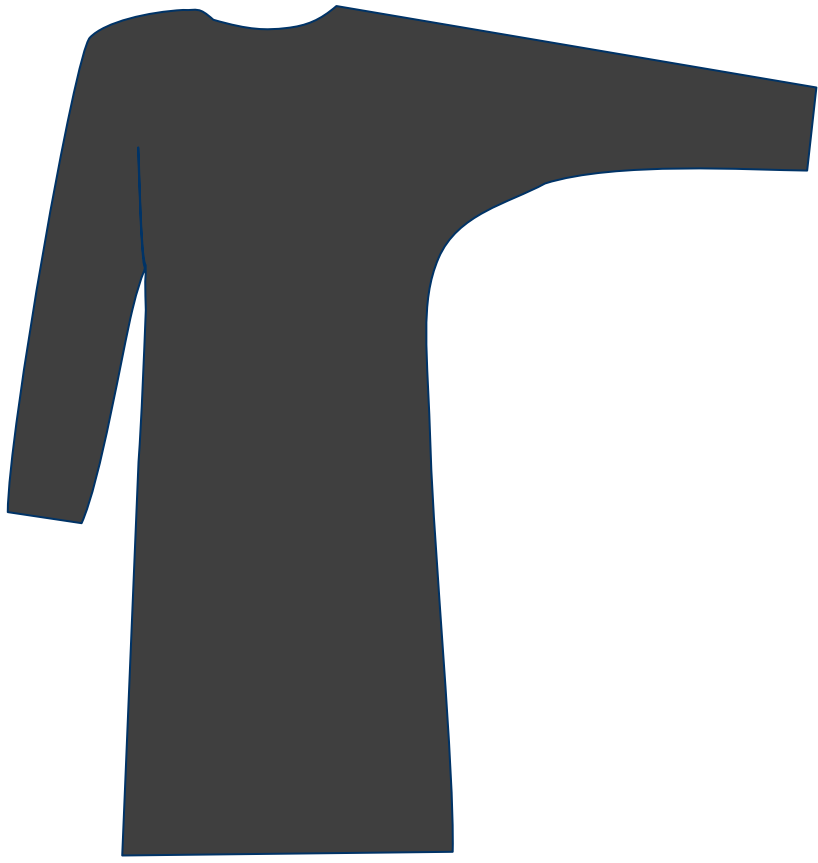












Эскизный проект.

Описание модели

Для разработки была выбрана модель стиля. Платье из трикотажной ткани с железным замком, черного цвета. Платье само прямого силуэта, с цельнокроеными рукавами. Прямой силуэт достигается с помощью боковых срезов, но с помощью пояса создается более приталенный силуэт. В изделие добавлены железные замки и кожаная вставка. Длина платья выше колена. Рукав свободный, длинный.



