



# Терморепцепторы

Осязательные мениски  
(диски Меркеля),  
определяющие легкое  
прикосновение

Колбы (луковицы)  
Краузе, определяющие  
прикосновение и,  
возможно, температуру

Пачиниевы тельца,  
определяющие  
сильное прикосновение  
или давление

Чувствительные тельца  
Мейснера, определяющие  
легкое прикосновение и  
вибрацию

Свободные нервные  
окончания, определяющие  
большинство раздражителей,  
включая боль

Тельца Руффини,  
определяющие  
прикосновение,  
давление,  
растяжение,  
возможно, температуру

Концевая  
колба Краузе



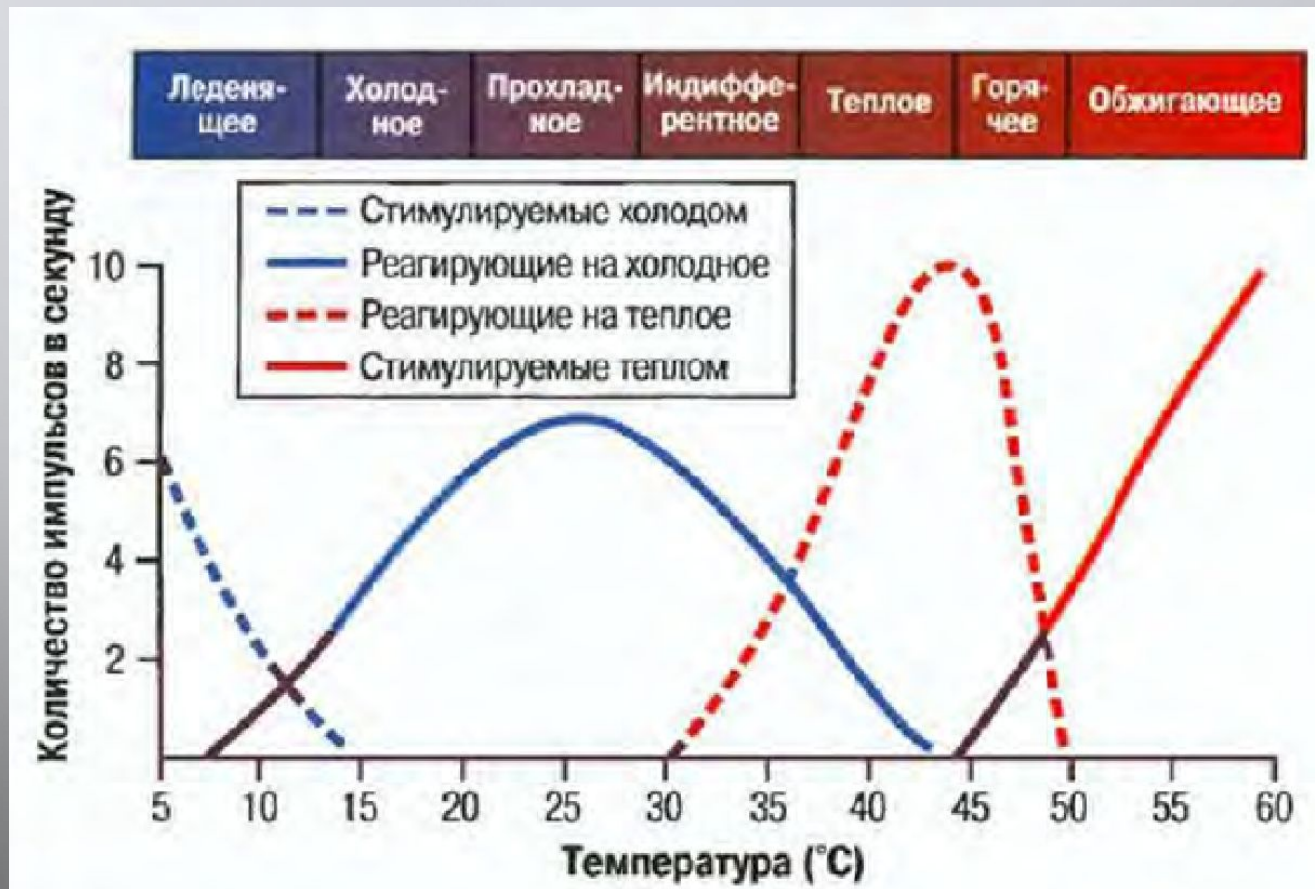
Ощущение холода возникает при раздражении телец Руффини

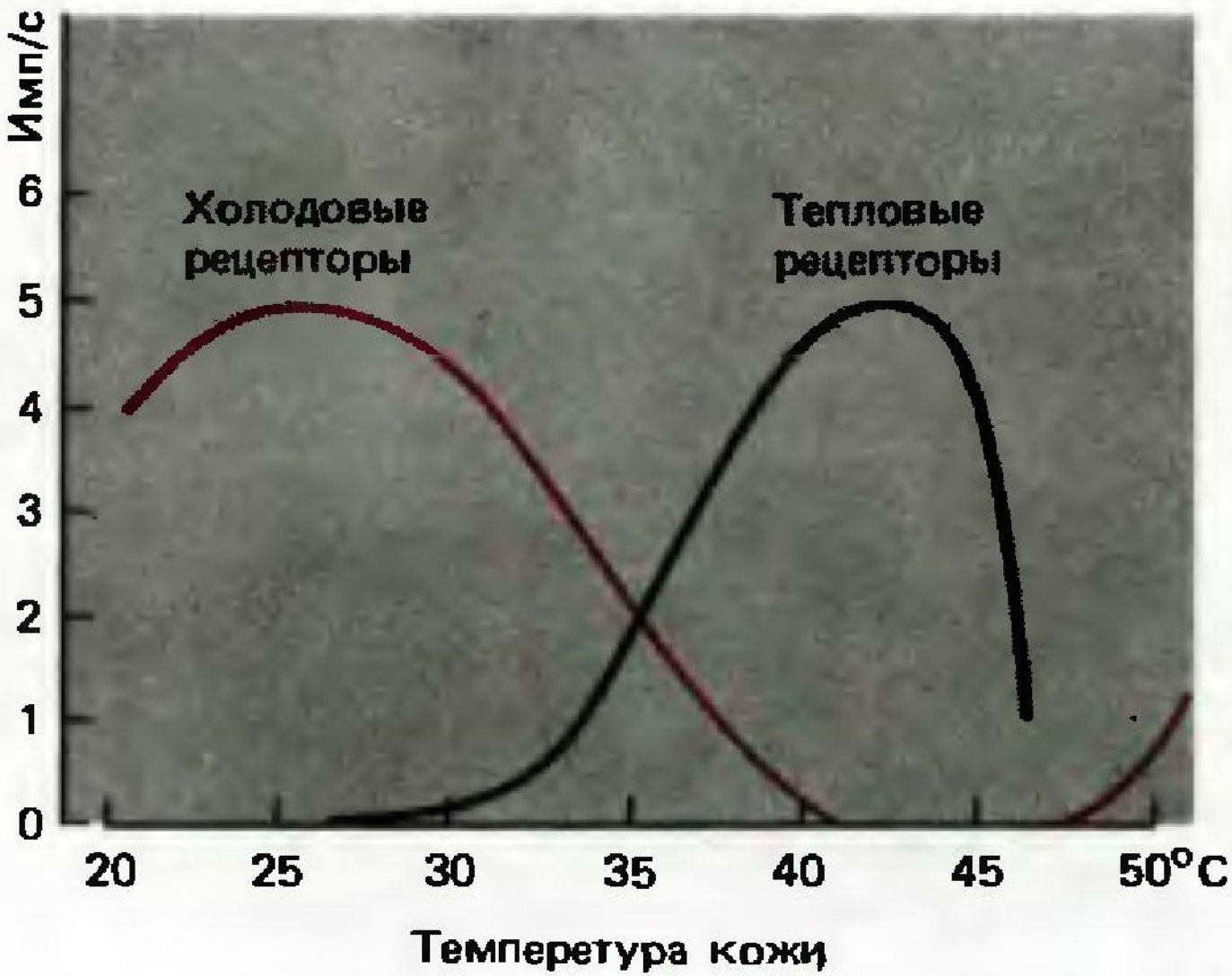
Ощущение тепла - при раздражении колб Краузе.

Температурные окончания реагируют не на поток внешней энергии, а на изменения температуры окружающей их ткани.

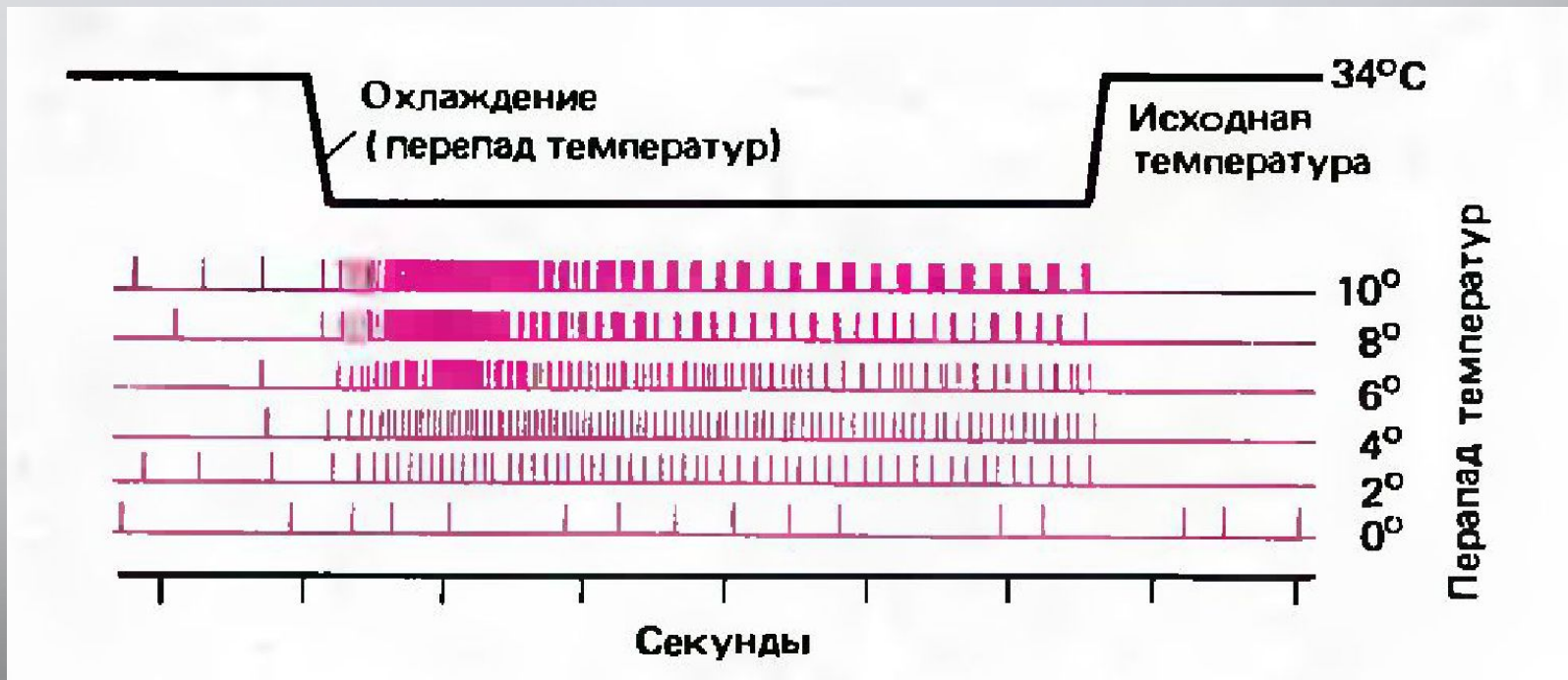


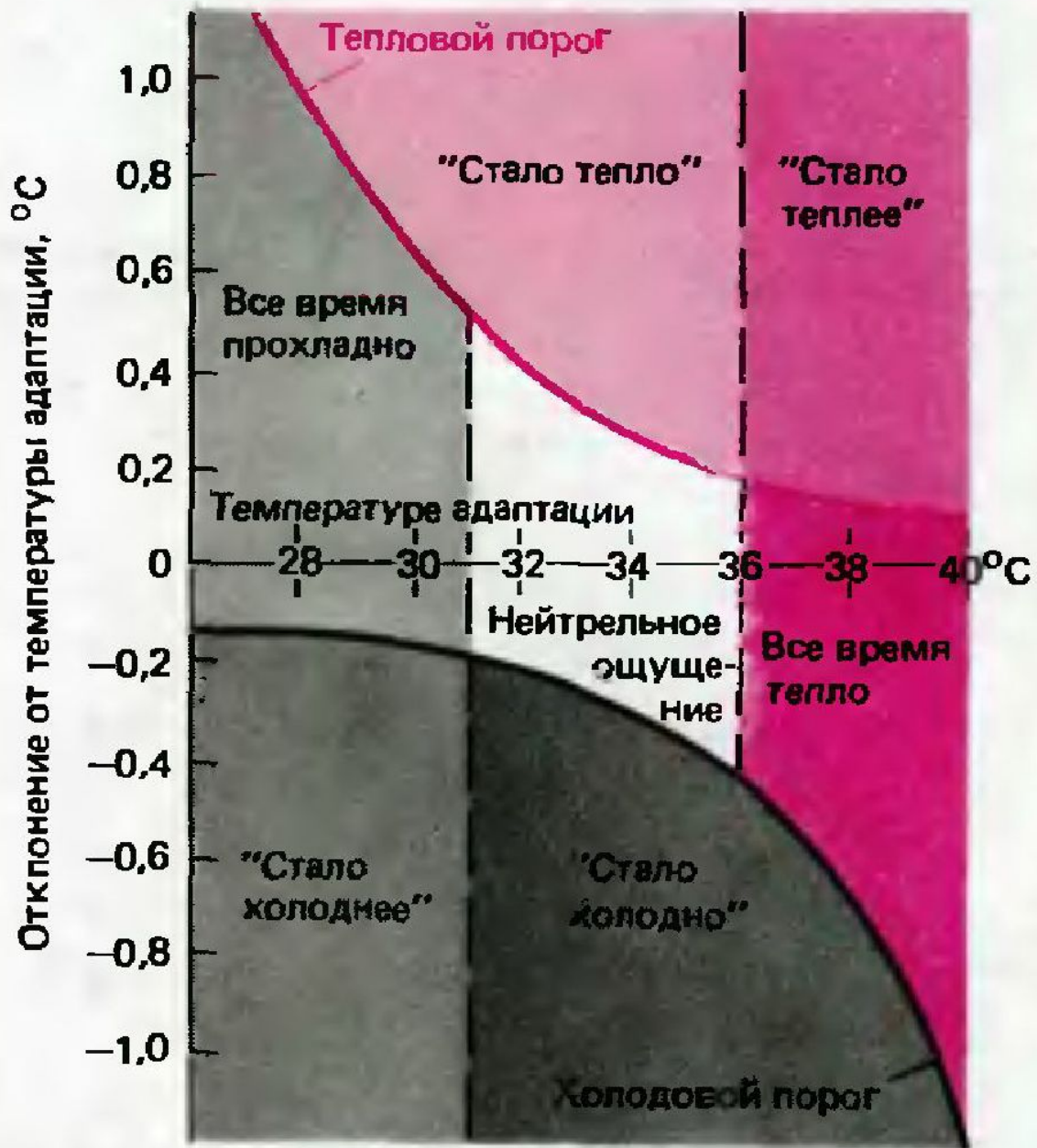
Люди могут ощущать различные степени холода и тепла: леденяще холодное, холодное, прохладное, индифферентное, теплое, горячее, обжигающе горячее.

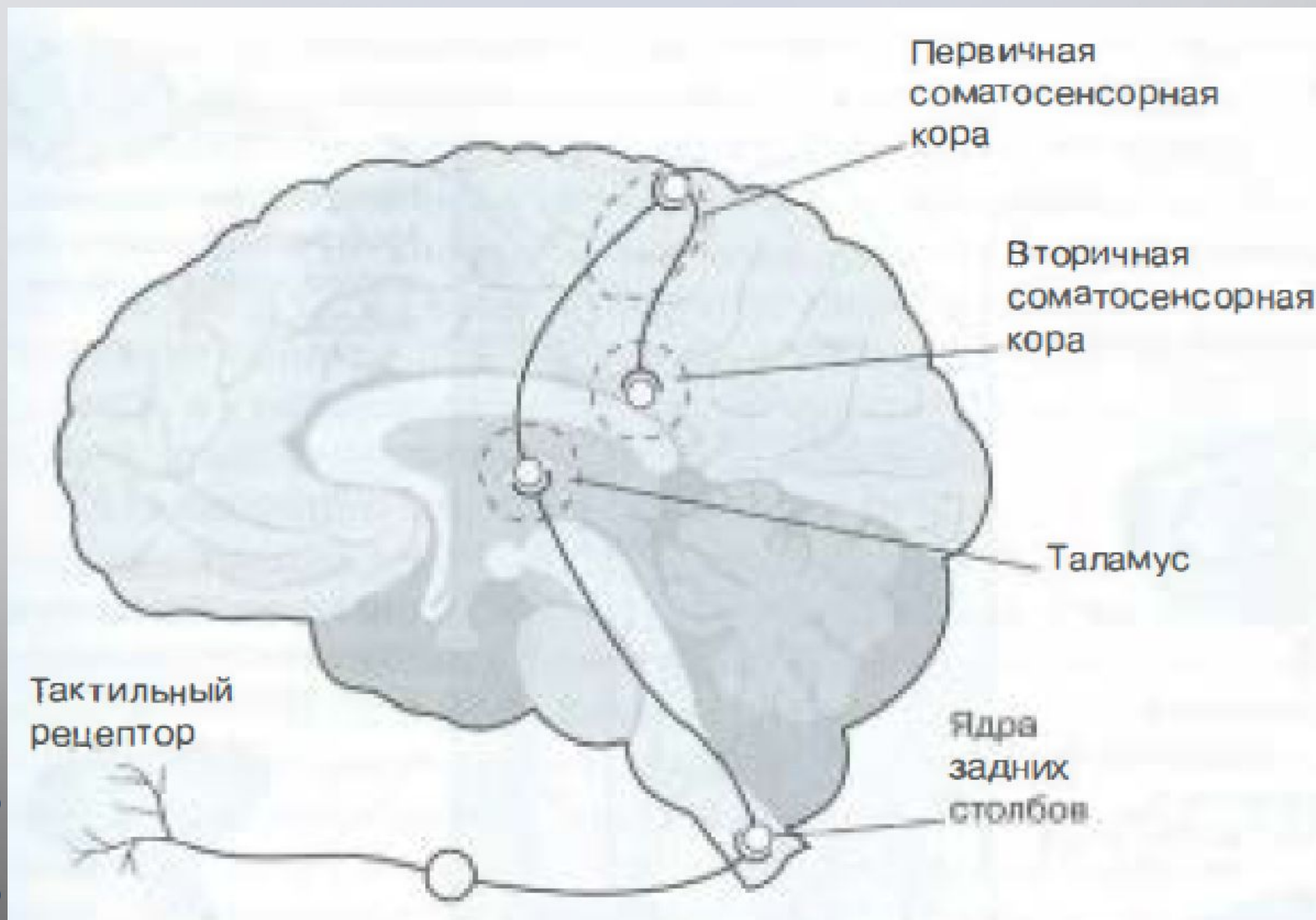




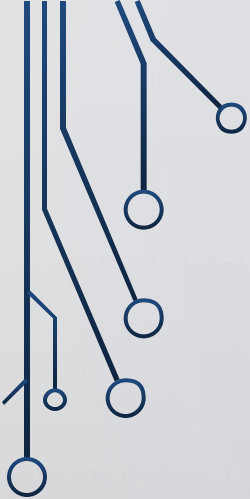
# Адаптация и Динамические реакции











Спасибо за внимание

