

Федеральное агентство по рыболовству
Федеральное государственное бюджетное образовательное учреждение
высшего образования
"Калининградский государственный технический университет"
(ФГБОУ ВО "КГТУ")

ИНСТИТУТ ОТРАСЛЕВОЙ ЭКОНОМИКИ И УПРАВЛЕНИЯ (ИНОТЭКУ)

Кафедра управления персоналом в отраслях и комплексах

Социальные, этнические, конфессиональные и культурные различия личности

Выполнила: студентка гр. 18-МН /м (ф)
Андрющенко С. А.

Калининград
2019

ЦЕЛЬ РАБОТЫ

– изучение влияния социальных, этнических, конфессиональных и культурных различий на личность.

ЗАДАЧИ:

- 1) выявить социальные особенности личности;
- 2) изучить этнические различия;
- 3) рассмотреть конфессиональные особенности;
- 4) выявить культурные различия личности.

Социальные различия личности

– это различия, которые порождены социальными факторами: укладом жизни, разделением труда, социальными ролями и т. д., что ведет к различиям в степени обладания собственностью, получаемого дохода, власти, достижения социального статуса, престижа, образования.

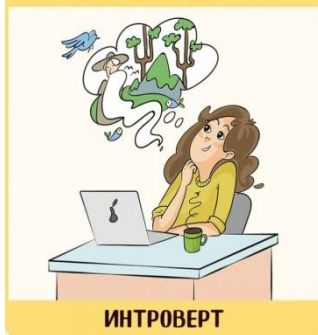


Классификация работников по отношению к объекту их деятельности



ЭКСТРАВЕРТ

Экстраверт
крупномасштабные, предполагающие широкое поле деятельности, требующие повышенной активности и интенсивных энергозатрат.



ИНТРОВЕРТ

Интроверт
локальные, ограниченные по масштабам или разбитые по этапам, допускающие постепенность и неспешность в решении, требующие глубокой проработки.



Интуит
перспективные, предполагающие отдаленный по времени результат, нестандартные, неясные по содержанию.

Сенсорик
текущие, повседневные, производственные, практически ориентированные, с гарантией материальной отдачи.

ЛОГИК



Логик

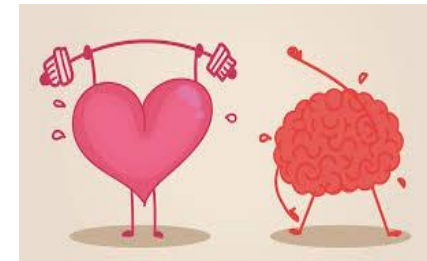
связанные с управлением, организацией и контролем производственной деятельности, составлением и анализом графиков, технические, не требующие частных и глубоких контактов с клиентами.

ЭТИК



Этик

связанные с постоянными контактами с клиентами, удовлетворением их эмоционально-этических запросов, установлению неформальных связей, налаживанию благоприятного психологического климата в коллективе.

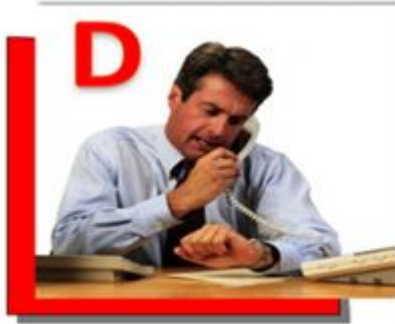


Иррационал

малопредсказуемые по срокам, содержащие элемент стихийности, требующие наблюдательности, гибкости, не ограниченные строгими рамками.

Рационал
плановые, предсказуемые по срокам, требующие последовательности, предполагающие или допускающие упорядочение, определенные рамки.

Модель DISC



Главная черта – доминирование. Люди этого типа отличаются смелостью, решительностью. Они требовательны к другим, не боятся сложных задач и с энтузиазмом берутся их решать. **Что поручать:** ответственные задания, новые проекты.



Главная черта – влияние. Такие сотрудники – яркие и общительные люди, легко воодушевляются новыми идеями, умеют сочувствовать и убеждать, влияют на других людей. **Что поручать:** работу, связанную с коммуникациями.

Главная черта – соответствие. Такие сотрудники пунктуальны, старательны. Внимательно изучают информационные материалы, заранее готовятся к совещаниям. **Что поручать:** задачи, для решения которых нужно детально изучить и переработать массу материала.



Главные черты – постоянство, устойчивость. Такие люди надежные и спокойные, терпеливые. Они умеют слушать других, задают вопросы и стараются выяснить подробности. **Что поручать:** дела, которые требуют основательности и не допускают спешки.





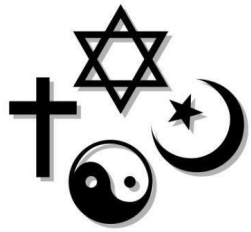
Этнические различия личности

- это различия, которые порождены этническими факторами: культура, язык, территория проживания, внешний вид, менталитет и т.д.



ЯПОНИЯ	США
Коллективистский менталитет	Индивидуалистский менталитет
Основа организации – гармония	Основа организации – эффективность
Отношения с работниками – семейные	Отношения с работниками – формальные





Конфессиональные различия личности

– это различия, которые порождены конфессиональными факторами: система взглядов, обусловленная верой в сверхъестественное, моральные нормы и типы поведения, обряды, объединения людей в организации (церковь, религиозная община).

Религия – это важнейший фактор, влияющий на процесс формирования той или иной нации, приоритетов развития того или иного государства, и, как следствие, является одним из определяющих факторов формирования модели управления человеческими ресурсами.



Основные религиозные принципы (личностные качества человека)

Католицизм

- стремление к организованности
- потребность в руководстве
- воздержание от излишеств
- компетентность



Иудаизм

- стремление к знанию
- трудолюбие
- чувство справедливости
- свободолюбие

Христианство



Православие

- настойчивая вера в благоприятный исход любого начинания
- широта натуры
- неагрессивность
- сильное волевое начало
- высокий уровень формального и неформального авторитета
- справедливость

Протестантизм

- терпеливое отношение к другим людям
- доброта
- ориентация на материальный успех
- конкурентное поведение во всех сферах жизнедеятельности
- равенстве людей на «старте»

Конфуцианство



- высокая мораль
- этическое поведение
- лояльность отношению к другим, особенно для старшего поколения
- честность

Ислам

- глубоко чтить и соблюдать исламские традиции и обычаи
- коммуникабельность
- гибкость



Культурные различия личности

– это различия, которые порождены культурными факторами: образование, воспитание, характер, навыки, умения и знания, духовные ценности.

Типология культурных измерений Г. Хофстеде

Параметры		Россия	США	Япония
1.	Избегание неопределенности	Высокое	Ниже среднего	Высокое
2.	Мужественность/женственность	Женственность	Мужественность	Мужественность
3.	Индивидуализм/коллективизм	Коллективизм	Индивидуализм	Коллективизм
4.	Дистанция власти	Высокая	Ниже среднего	Высокая



Спасибо за внимание!

