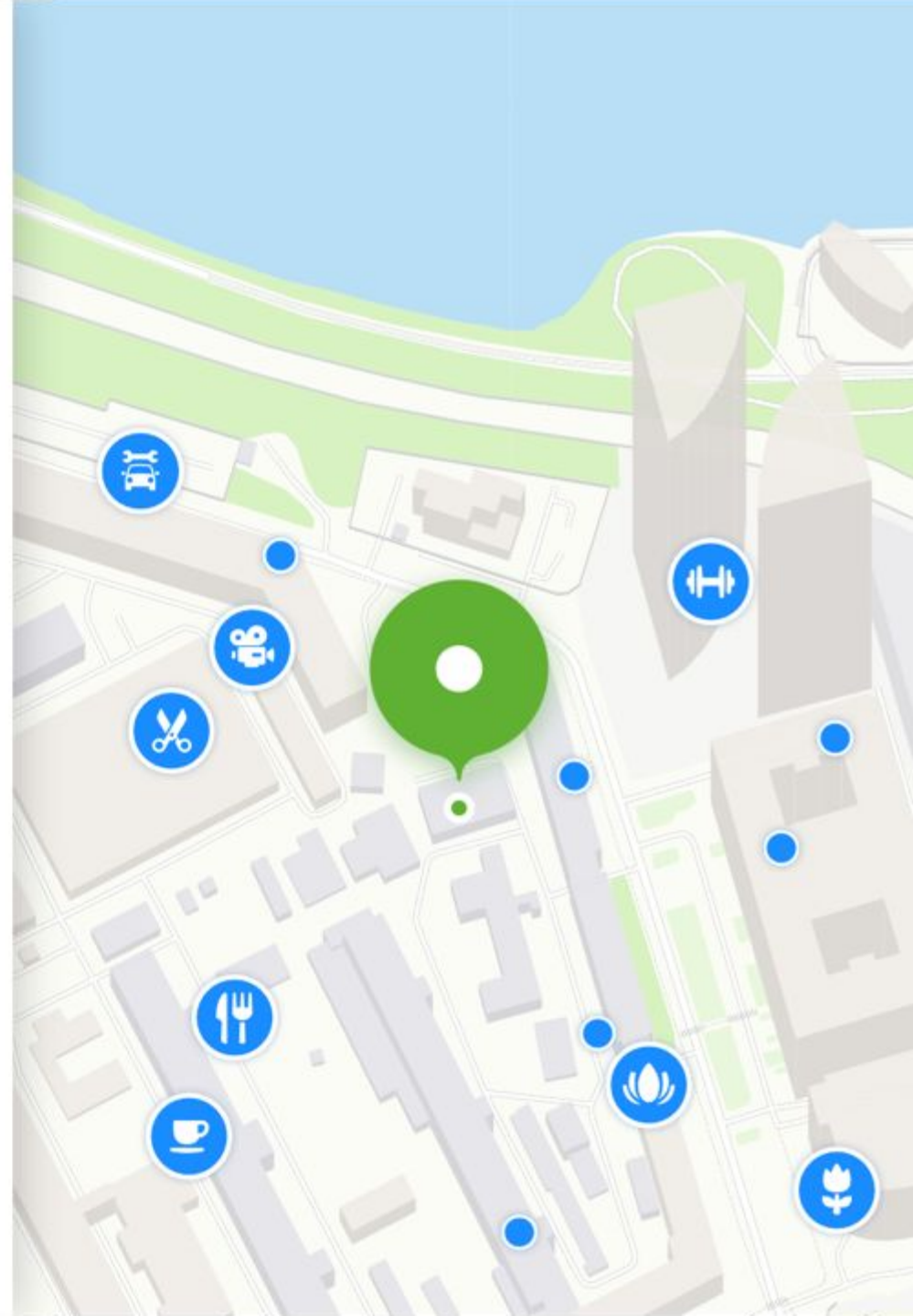


Коммерческое предложение

Реклама в Яндекс.Картах

Grand Gallery

14.03.2022



Почему
бизнес
выбирает
Яндекс.Карты

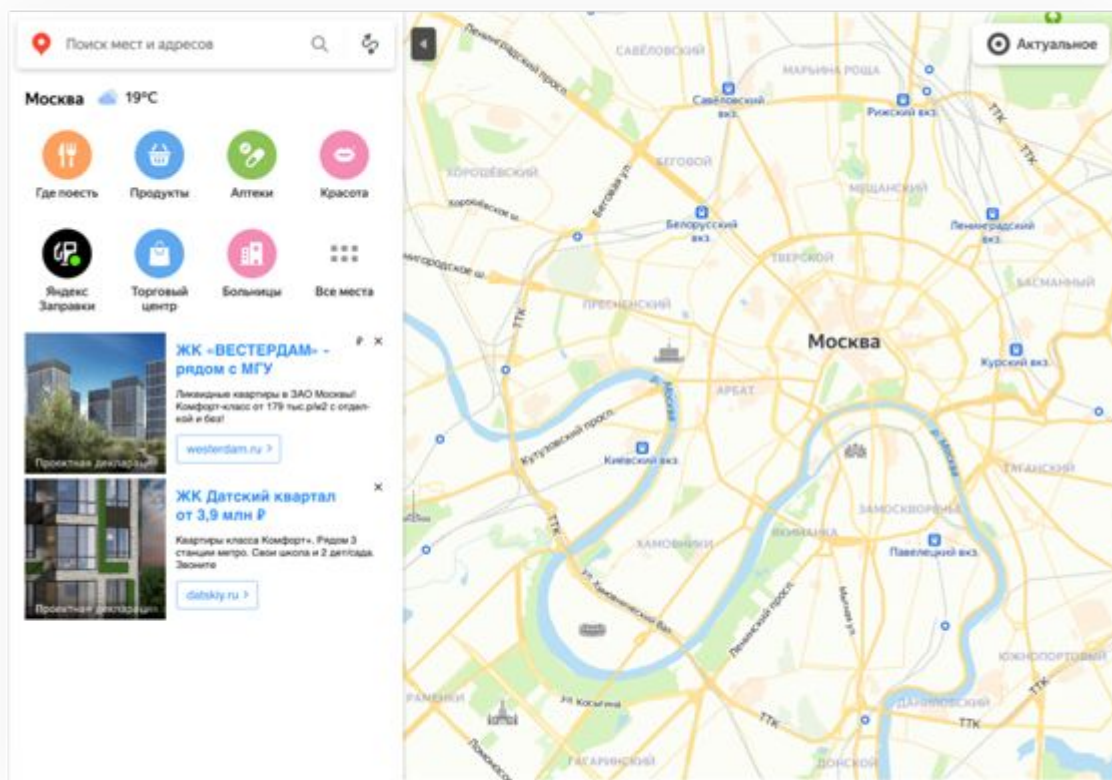


Месячная аудитория Карт и Навигатора

Уникальные пользователи

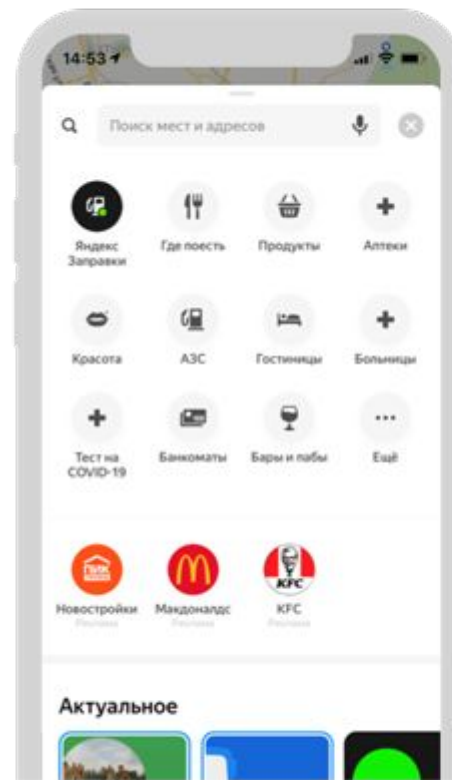
35 млн

Веб-версия Карт



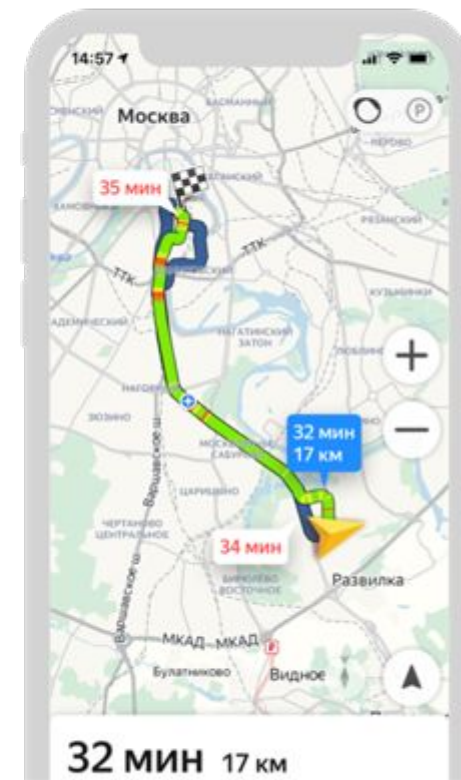
15 млн

Приложение Карт



20 млн

Яндекс.Навигатор



Пользователи ищут в Картах

Количество поисковых запросов за февраль

76 966

Поисков по рубрикам, к которым относится ваша организация, «Краснодарский край»



76 966

Гостиница

Статистика «Grand Gallery» за февраль

68

Конкурентов в радиусе
километра

526

Переходов в карточку
вашей организации

У лучшего конкурента

1 495

310

Дискавери-переходов
в вашу карточку

У лучшего конкурента

2 005

Статистика «Grand Gallery» за февраль

Целевые действия

45

123

Количество звонков

Количество построенных
маршрутов

Кому достаются все клиенты?

Каждую неделю мы сравниваем вашу организацию с ближайшими конкурентами — компаниями, которые оказывают схожие услуги.

68

Конкурентов в радиусе километра

15

Ваше место среди 68 организаций

Получите
больше
клиентов



Первые места в результатах поиска

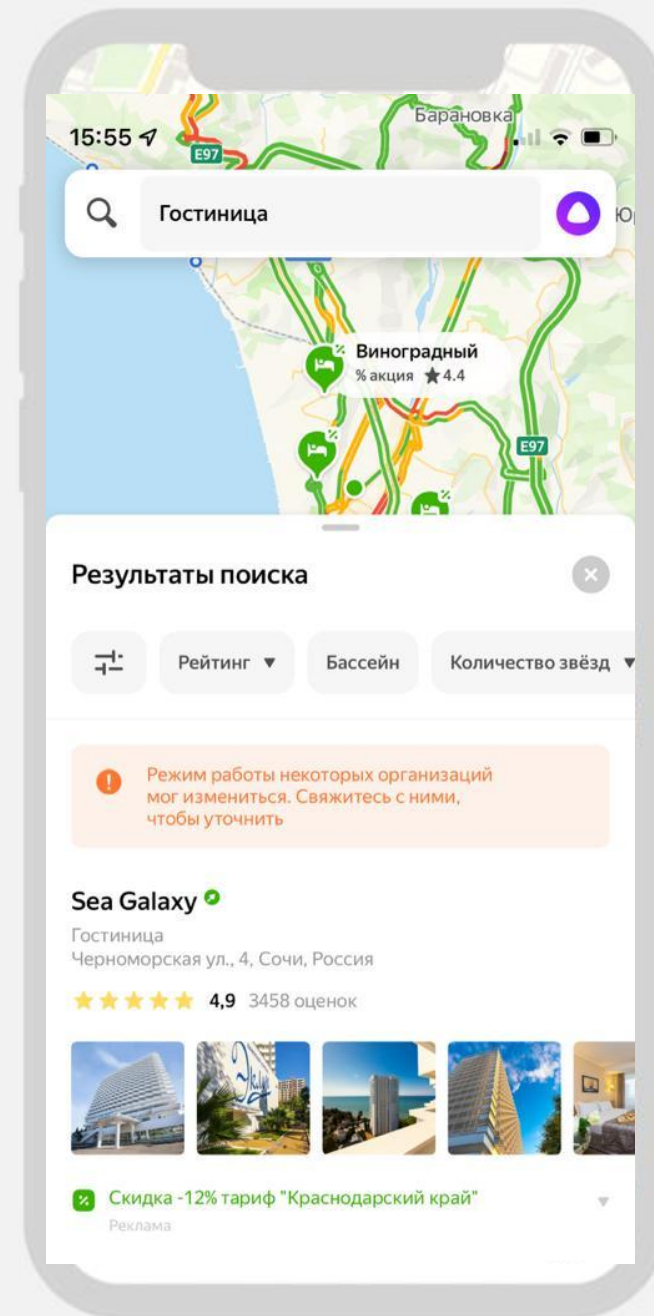
1. Приоритетные места в результатах поиска в Яндекс.Картах
2. Переход к карточке рекламодателя при поиске в Навигаторе
3. Акция рекламодателя отображается в результатах поиска и выделяется специальным знаком
4. Алгоритм решает каких рекламодателей показывать на первых местах

75 %

Кликов получают первые 5 позиций в результатах поиска на мобильных

86 %

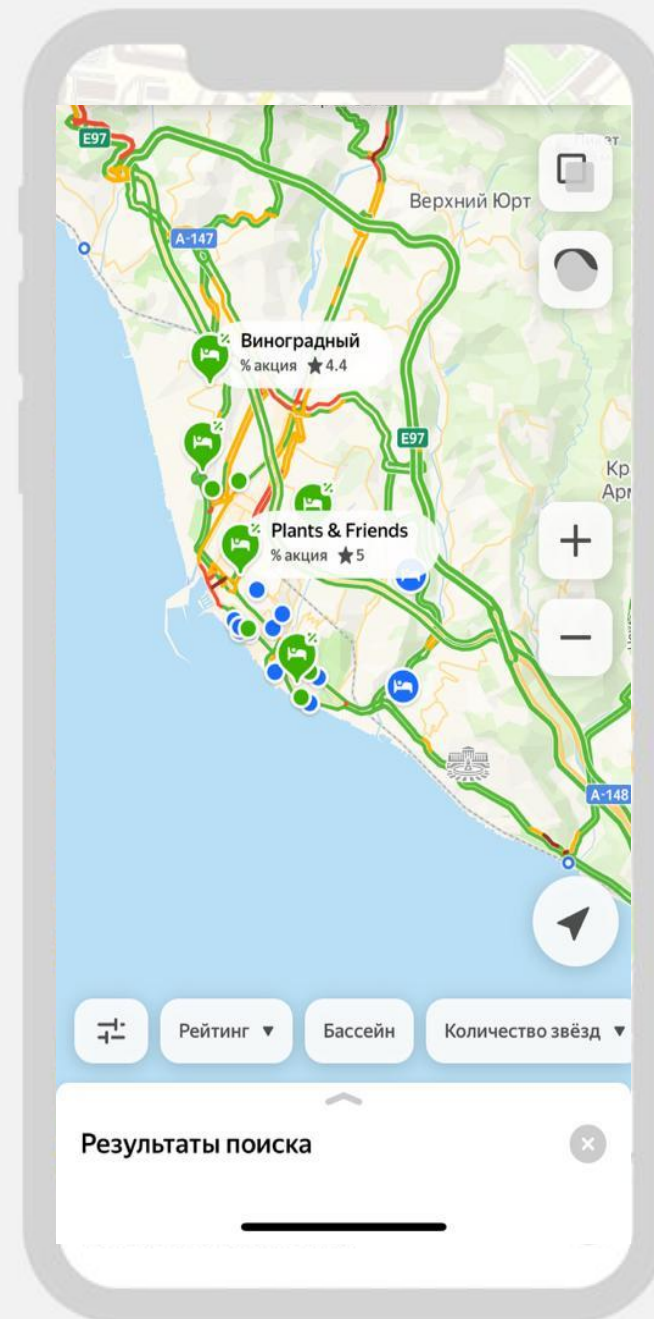
Получают первые 10 позиций в результатах поиска на компьютерах



Особая метка при поиске и без поиска

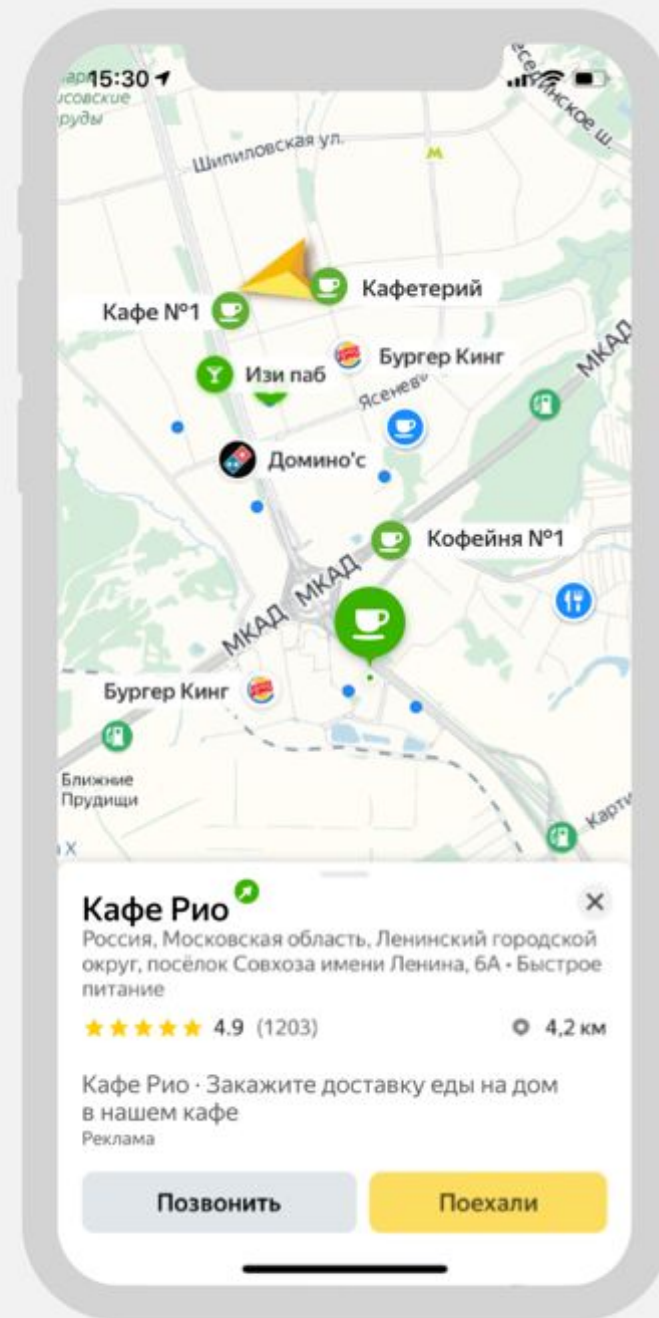
1. Зеленая метка на карте при поиске
2. Метки рекламодателей на карте соответствуют результатам поиска

+10 % CTR рекламной метки по сравнению с CTR стандартных синих меток



Метка и приоритет в Яндекс.Навигаторе

1. Зеленая метка на карте
2. Переход к мини-карточке рекламодателя при поиске
3. Быстрая кнопка для звонка или построения маршрута
4. Текст акции или объявления в мини-карточке



Дополнительные показы

Рекламодатели также отображаются:

1. В карточках похожих организаций неподалеку
2. В результатах поиска по похожим организациям
3. В поиске по рубрикам, смежным с рубриками рекламодателя

Grand Gallery

Обзор

Фото 145

Отзывы 138

Особенности

Похожие места рядом



Plants & Friends

★★★★★ 5,0



Ривьера Парк

★★★★☆ 4,4



Чайковский

★★★★★

Награды



Хорошее место

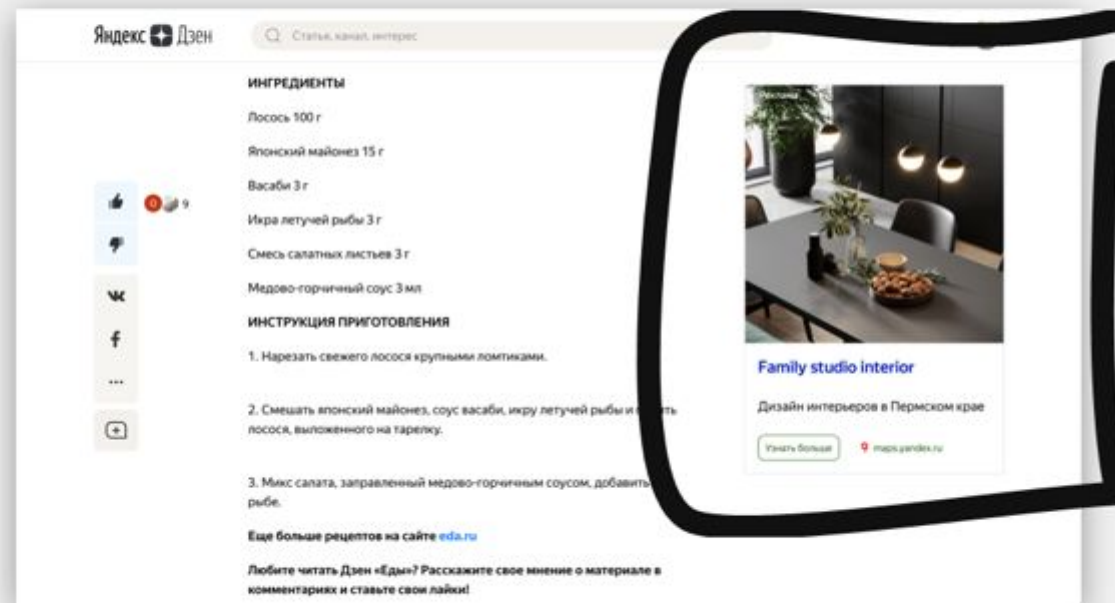
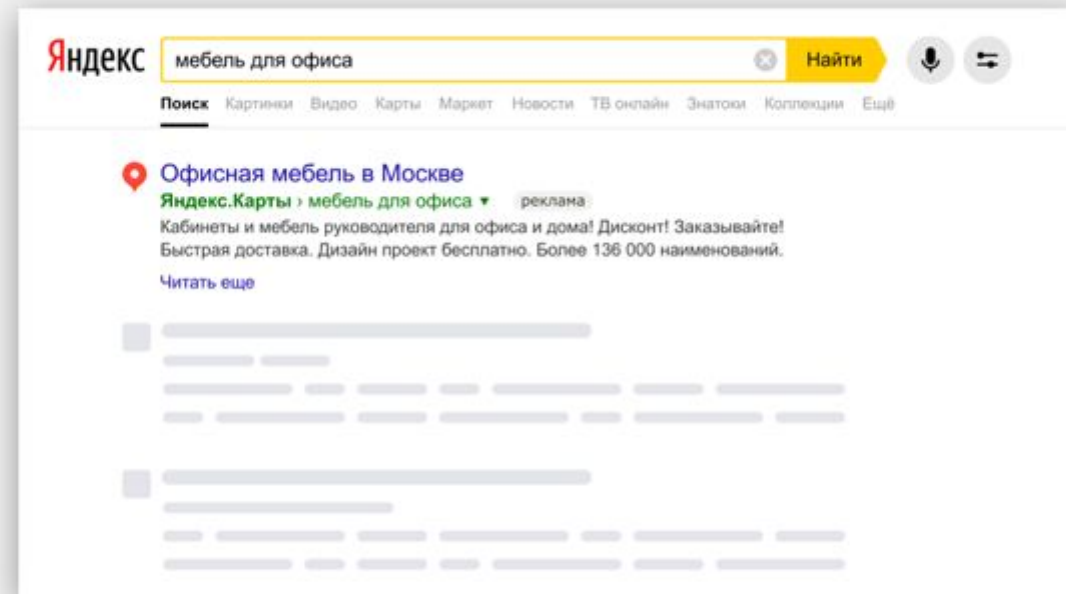
Любимые организации по оценкам и отзывам пользователей Яндекса

Рейтинг

Расширенный вариант размещения: Рекламная подписка от Яндекс.Бизнеса

1. Автопривлечение клиентов из поиска, других сервисов Яндекса, Рекламной сети
2. Настройка не нужна, объявления создаются и публикуются автоматически
3. Бюджет распределяется между площадками так, чтобы стоимость целевого действия в карточке организации была оптимальной (звонок, маршрут, бронирование / запись, **клик по кнопке действия**)

Рекламная подписка включает в себя все преимущества размещения на Картах. Услуга доступна не для всех видов бизнеса и не во всех регионах, подробности уточняйте у менеджера



Получите больше клиентов

1. Приоритетные места в результатах поиска в Яндекс.Картах
2. Заметная метка в Яндекс.Картах и в Навигаторе, POI на карте без поиска
3. Показы по похожим организациям и в карточках других организаций
4. Автопривлечение клиентов из Яндекса (доступно при покупке рекламной подписки)



x10

контактов с пользователями Яндекс.Карт

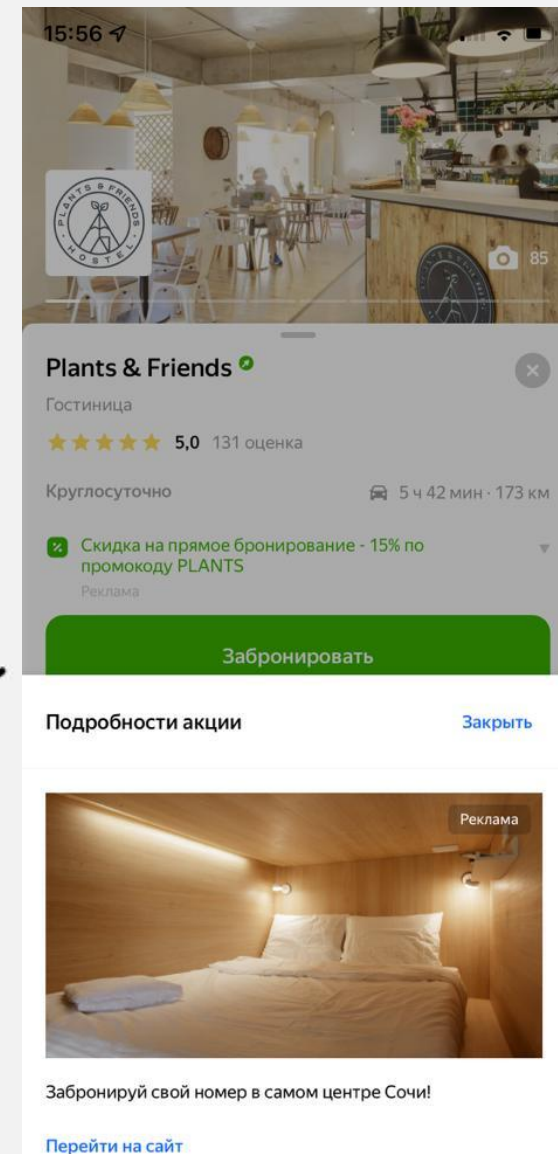
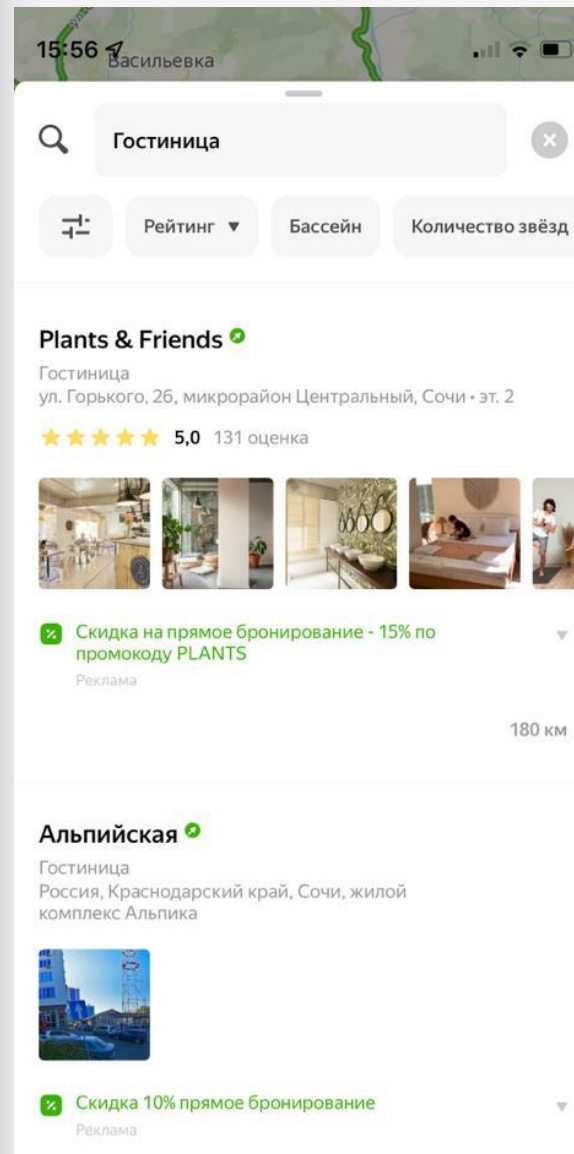
В среднем для рекламодателей Яндекс.Карт, по сравнению с организациями без рекламы

Расскажите
клиентам
о ваших
товарах
и услугах



Акция

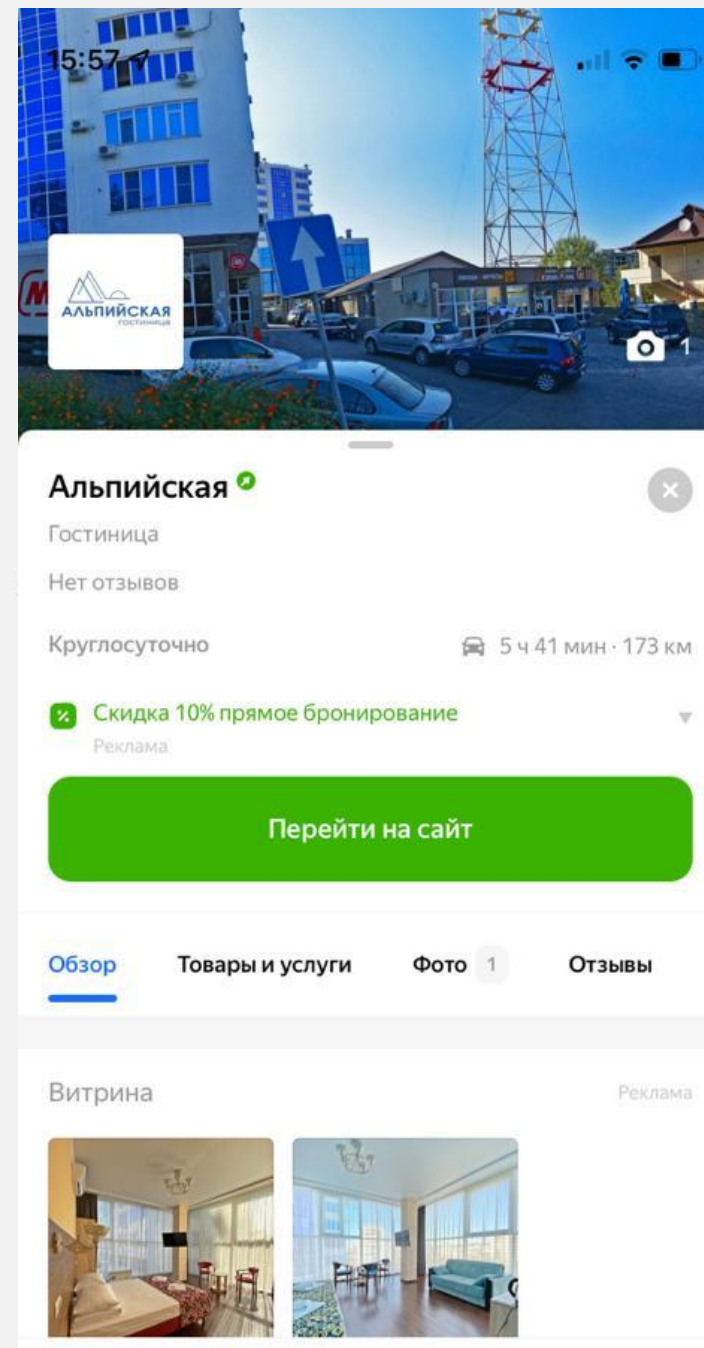
1. С помощью акции рекламодатель может рассказать пользователям Яндекс.Карт о скидках и специальных предложениях
2. Акция также отображается в результатах поиска на Картах и выделяется специальным знаком, что привлекает внимание пользователей



Кнопка действия

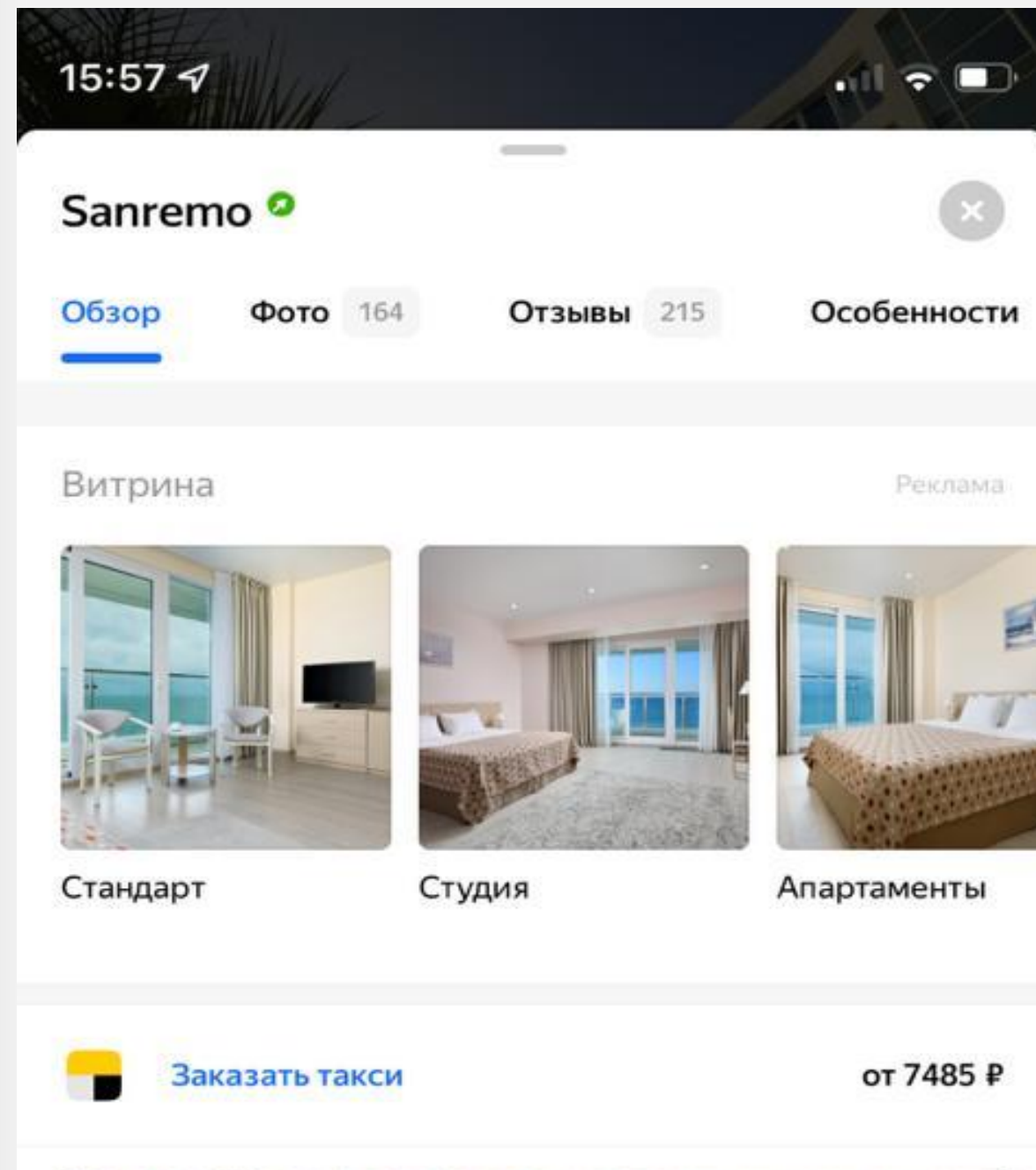
1. В карточку рекламируемой организации можно добавить свою кнопку действия
2. Рекламодатель выбирает надпись на кнопке и указывает ссылку на страницу, которая будет открываться при клике
3. Можно добавить кнопку заказа доставки, онлайн-записи, перехода на страницу компании в соцсети или другую ссылку

10 % посетителей кликает по кнопке действия

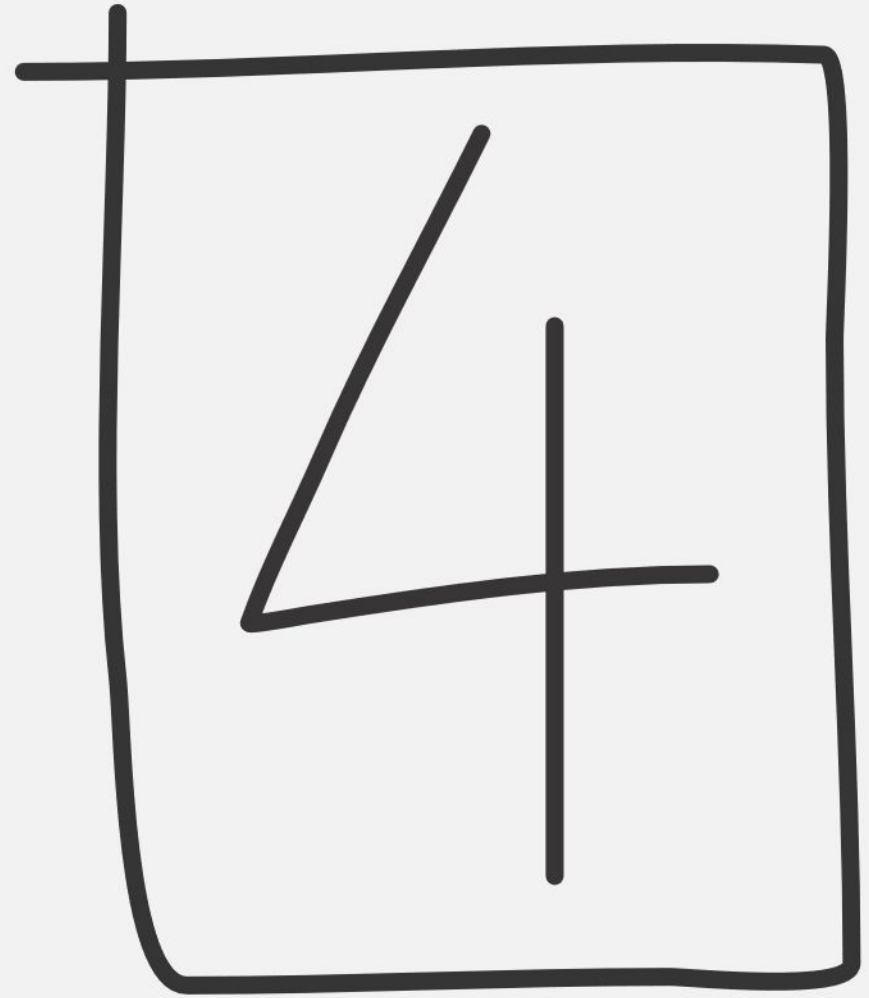


Витрина товаров и услуг

1. Рекламодатель может добавить на карточку организации до 10 наиболее популярных товаров или услуг, чтобы ознакомить с ними пользователей Яндекс.Карт
2. Для каждого товара или услуги можно указать стоимость и добавить ссылку
3. Порядок расположения товаров и услуг в платной витрине задает рекламодатель

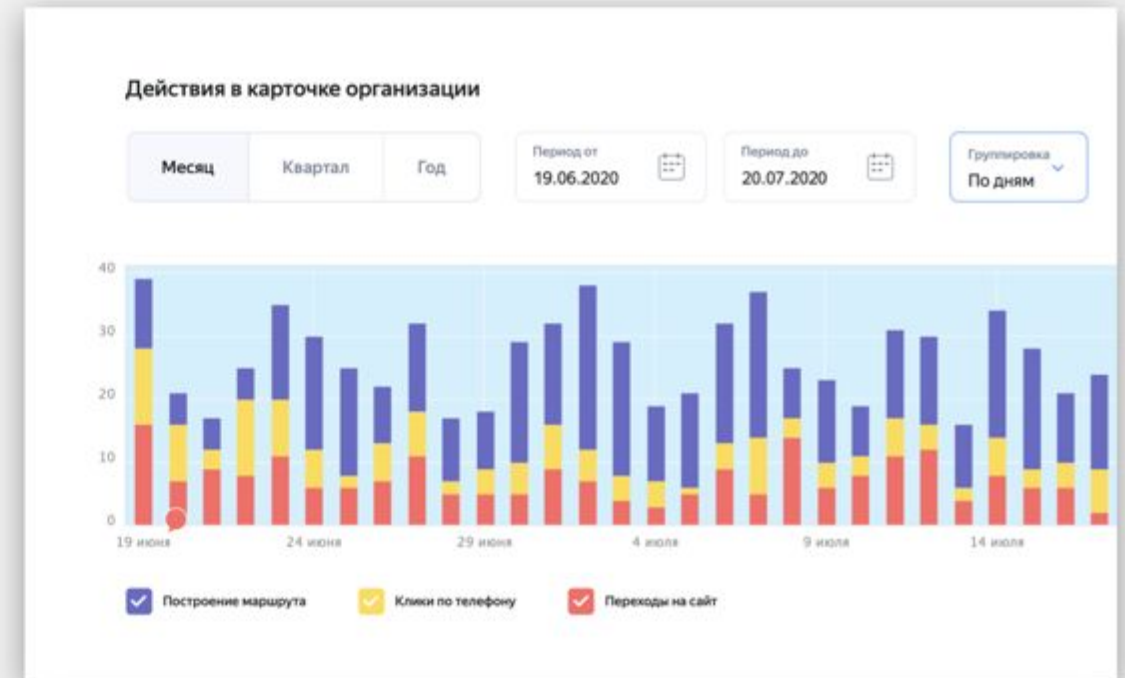


Измеряйте
эффектив-
ность



Подробная статистика

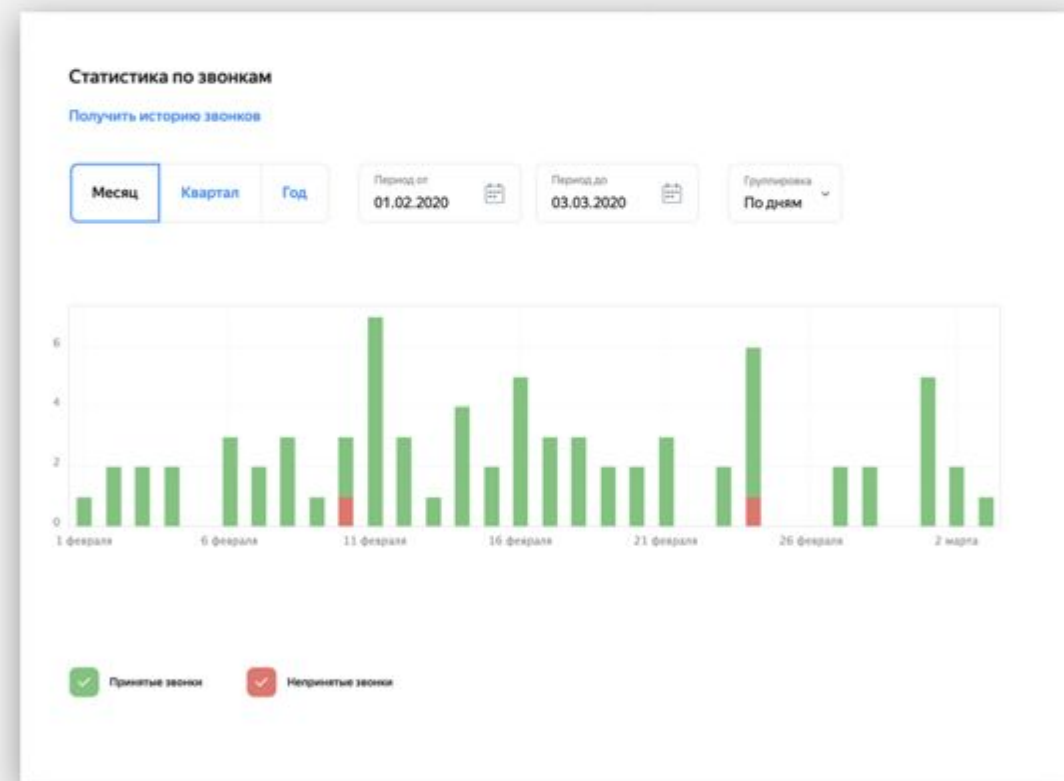
1. Статистика по переходам в карточку организации
2. Информация о действиях в карточке: построение маршрута, клик по телефону, переход на сайт
3. Действия в рекламных материалах: переходы по кнопке, просмотры акции



Подменный номер для учёта звонков

1. Рекламодатели могут оценить эффективность размещения с помощью подменного номера
2. При подключении подменного номера в кабинете появляется информация о каждом звонке: время звонка, номер звонившего клиента, длительность ожидания и разговора

Бесплатный колл-трекинг доступен для городских и мобильных телефонов Москвы, Московской области, Санкт-Петербурга, Ленинградской области, Екатеринбурга, Краснодара, Ростова-на-Дону, Нижнего Новгорода и Воронежа



Геовизор

Посмотрите 50 последних обработанных визитов в карточке вашей организации

The screenshot displays the Geovisor interface. On the left, a vertical list of 8 visit cards is shown. The top card is highlighted with a blue border. On the right, a detailed view of the top card is shown, featuring a vertical timeline of actions.

Time	Action
22:33	Искал на Картах с телефона Wake Up Cafe 2 действия в карточке
22:08	Нашел метку в Навигаторе Клик по метке на карте
21:42	Нашел метку в Картах с телефона Клик по метке на карте
21:31	Искал на Картах с телефона Кафе
21:30	Нашел метку в Картах с телефона Клик по метке на карте 1 действие в карточке
21:27	Нашел метку в Картах с телефона Клик по метке на карте
21:26	Нашел метку в Картах с телефона Клик по метке на карте
19:11	Искал на Картах с телефона cafe

Детальный просмотр визита (22:33):

- Искал на Картах с телефона **Wake Up Cafe**
- Открыл карточку **Wake Up Cafe**
- Действие: **Посмотрел фото**
- Действие: **Открыл меню**

Стоимость
размещения



Рекламная подписка от Яндекс.Бизнеса

1. Все преимущества Приоритетного размещения в Картах
2. Автопривлечение клиентов из поиска, других сервисов Яндекса, Рекламной сети
3. Настройка не нужна, объявления создаются и публикуются автоматически
4. Бюджет распределяется между площадками так, чтобы стоимость целевого действия в карточке была оптимальной

Рекламная подписка от Яндекс.Бизнеса для «Grand Gallery»

Расширенный вариант размещения

90 дней

35 100 руб.

11 700 руб. в месяц

Нет экономии

180 дней

61 425 руб.

10 237 руб. в месяц

Скидка: 12.5 %

Экономия: 8 775 руб.

360 дней

105 300 руб.

8 775 руб. в месяц

Скидка: 25.0 %

Экономия: 35 100 руб.

Пишите, если возникнут вопросы.
С радостью помогу

Валикова Мария

yndx-mvalikova@yandex.ru