



Периодизация африканского искусства эпохи неолита

- I. Период древнего буйвола (VIII–VI тысячелетия до н. э.) — «эпоха охотников».
- II. Период домашних быков (около 3500 лет до н. э.) — «эпоха пастухов».
- III. Период лошади (около 1500 лет до н. э.).
- IV. Период верблюда (около II века н. э.).



816 Гравюра антилопы, созданная бушменами; Гестопффонтейн, Южная Африка.

817 Бушменская гравюра страуса и антилопы; Фойресмит, Южная Африка.



817

818 Слониха со слоненком; гравюра, выбитая в камне, принадлежит бушменам; Гестопффонтейн, Южная Африка.

506



816



818

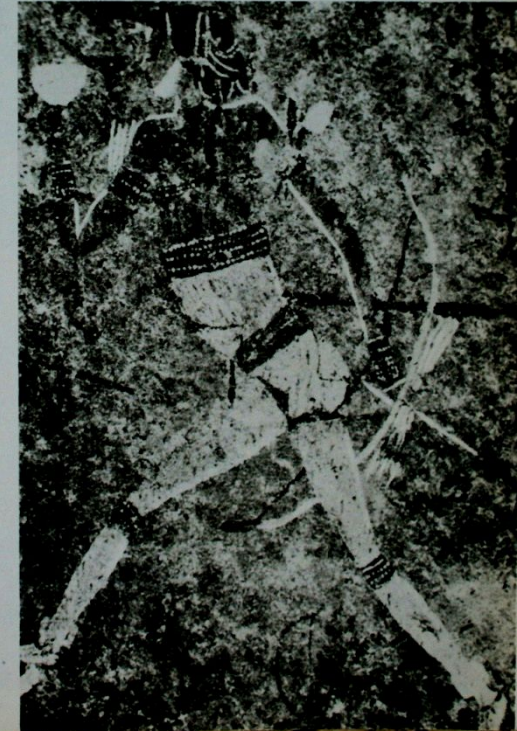


Анри Лот В поисках фресок

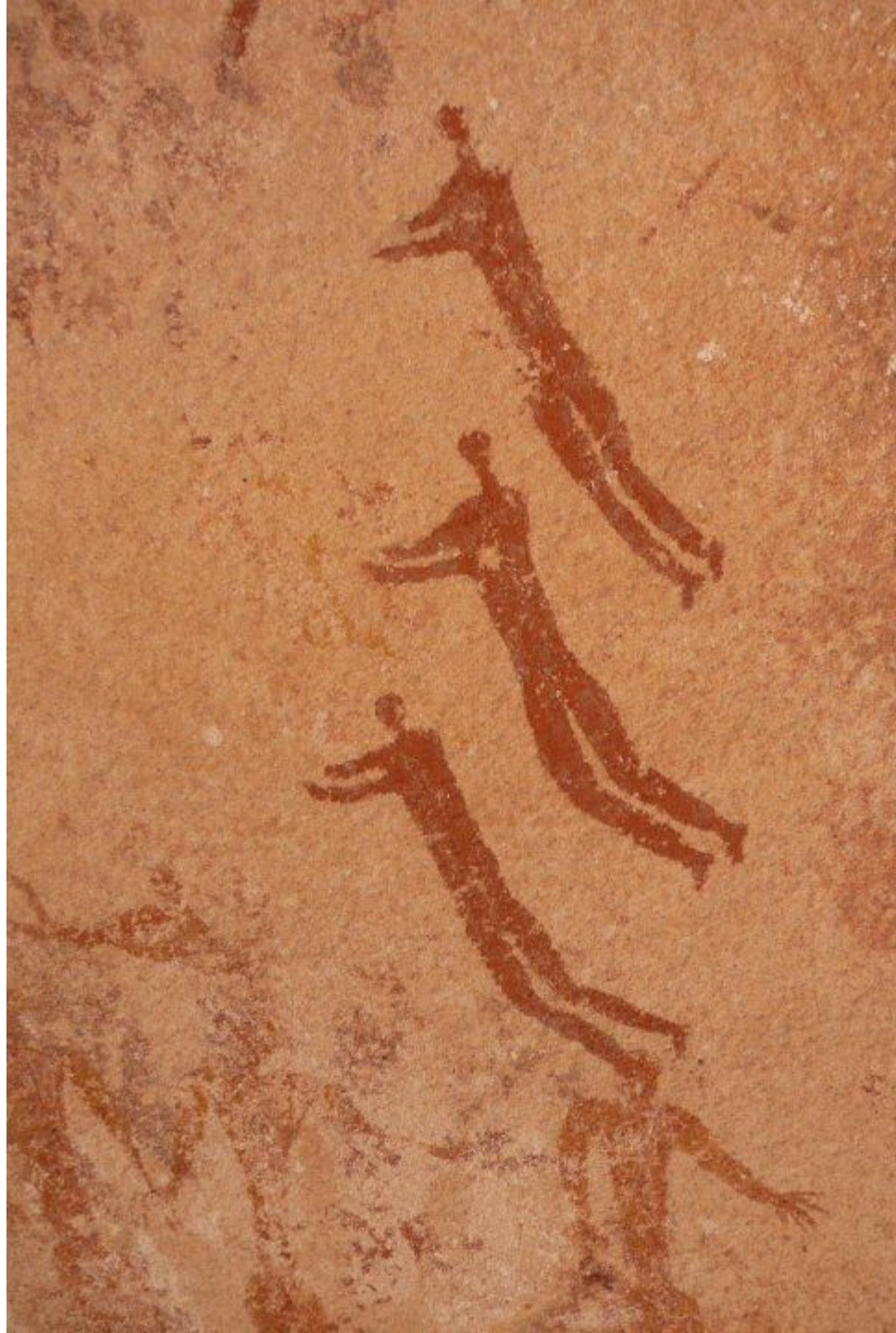
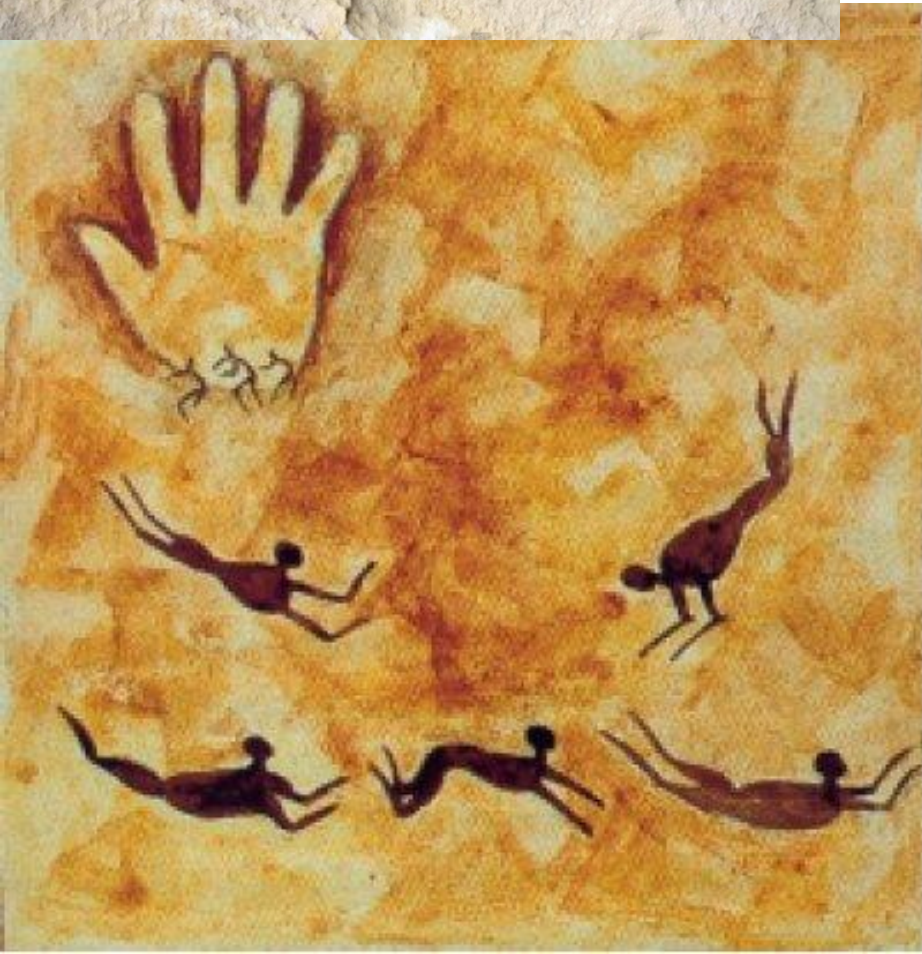


814

815



814, 815 Фреска с так называемой „Белой Дамой“. Скорее всего, это неверно истолкованная фигура мужчины-лучника; Брандберг, Южная Африка (по Брейлю).





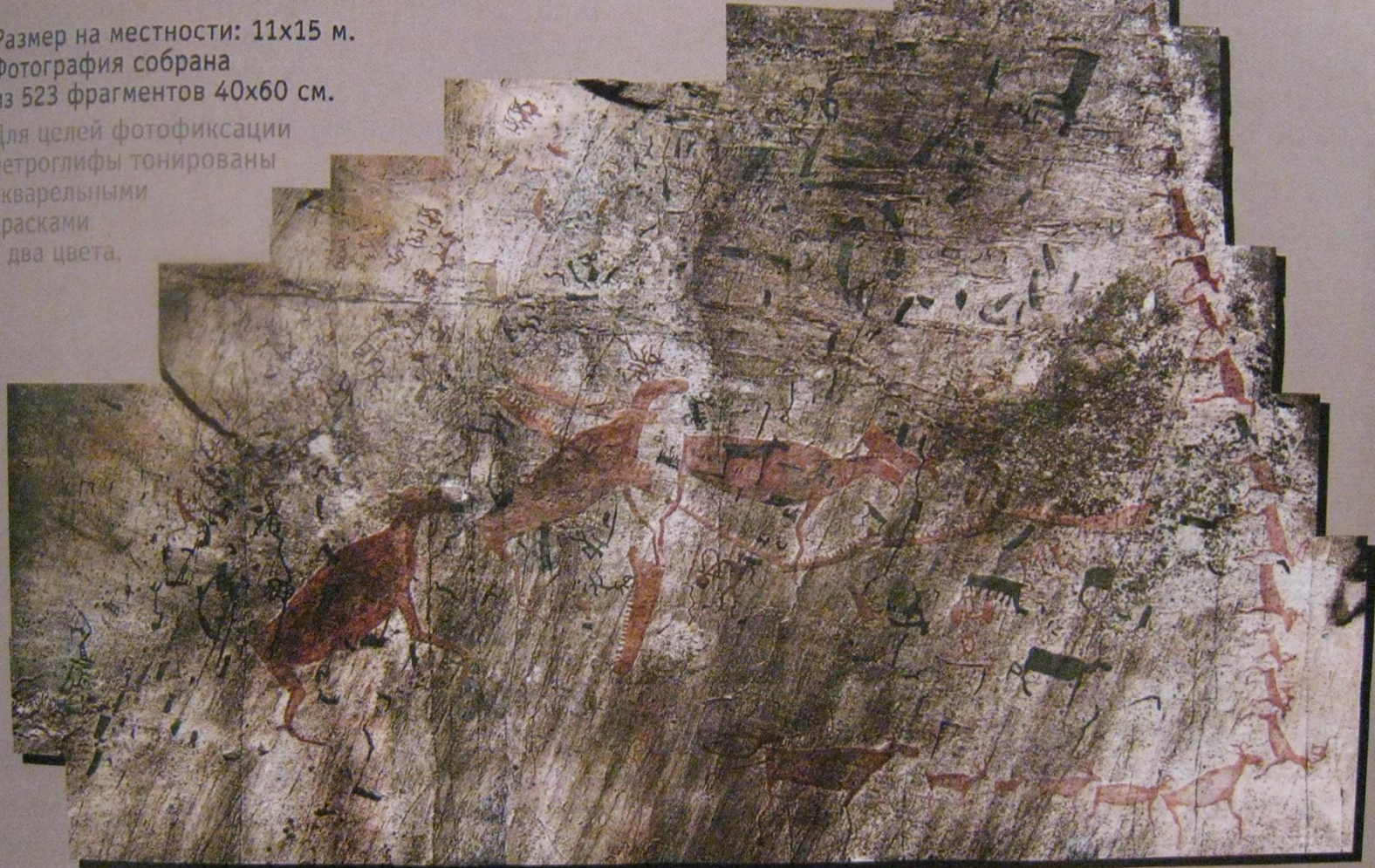
Старая Залавруга

СТАРАЯ ЗАЛАВРУГА ЦЕНТРАЛЬНОЕ ПАННО

© фото Игоря Георгиевского, 2006 г.

Размер на местности: 11x15 м.
Фотография собрана
из 523 фрагментов 40x60 см.

Для целей фотофиксации
петроглифы тонированы
акварельными
красками
в два цвета.



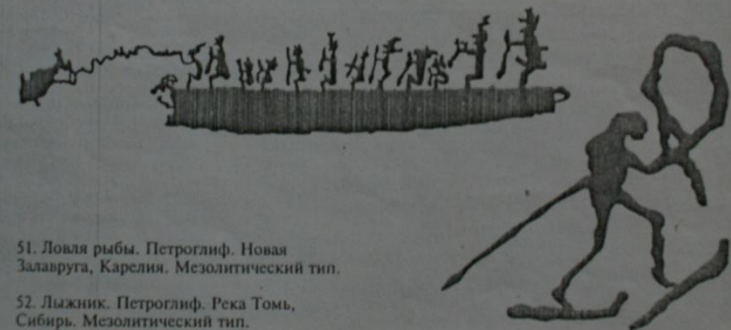
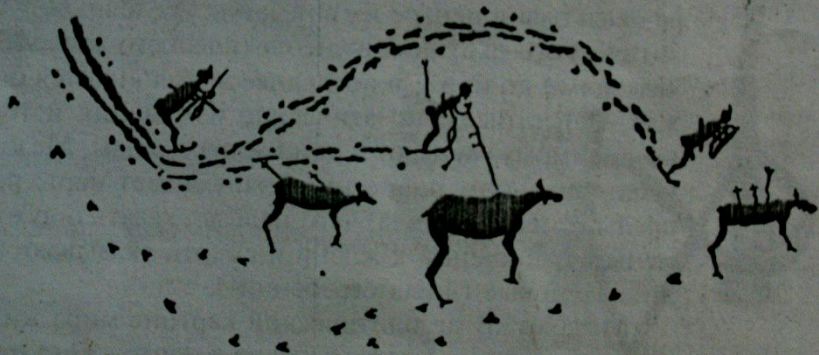
Петроглифы,
выявленные В. И. Равдоникасом
в 1934 году



Петроглифы,
выявленные Н. В. Лобановой
в 2005-2006 годах

Уникальное изображение центрального панно Старой Залавруги, собранное из 523 фотофрагментов Игорем Георгиевским (на фото внизу), сотрудником Карельского научного центра РАН, членом Союза журналистов России

на лосей. Петроглиф. Новая
Карелия. Мезолитический тип.

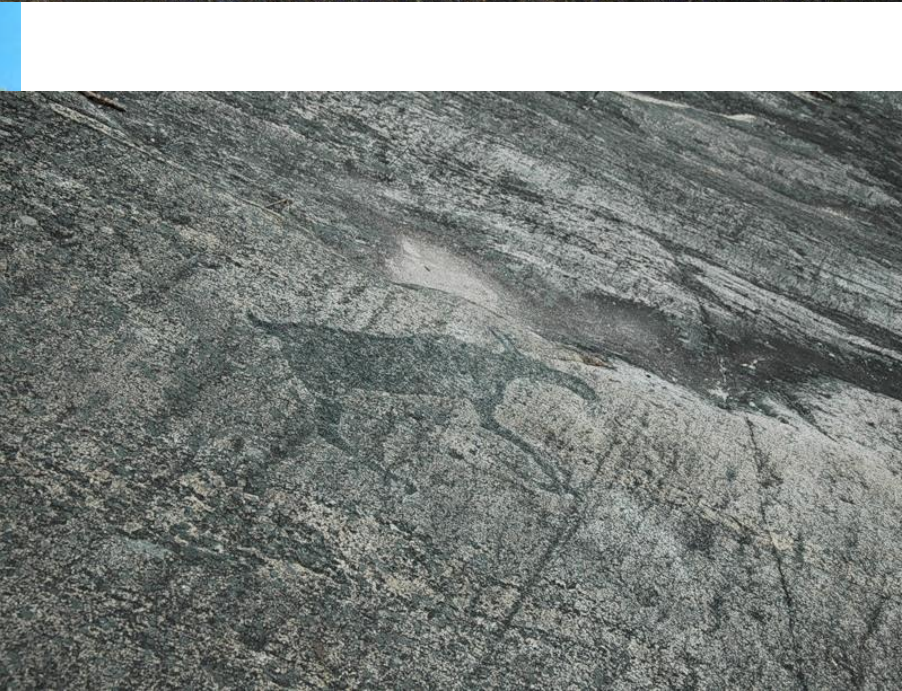


51. Ловля рыбы. Петроглиф. Новая
Залавруга, Карелия. Мезолитический тип.

52. Лыжник. Петроглиф. Река Томь,
Сибирь. Мезолитический тип.









Охота на оленей. Фрагмент группы петроглифов № 4













Боевой топор конца эпохи неолита.
Имитирует металлические топоры южных культур эпохи бронзы.
Найден в устье р. Кинемы.



Обработка сланцевого орудия на шлифовальной плите.

Шлифовальная плита и заготовки орудий из сланца.
Стоянки Кубенино и Попово.

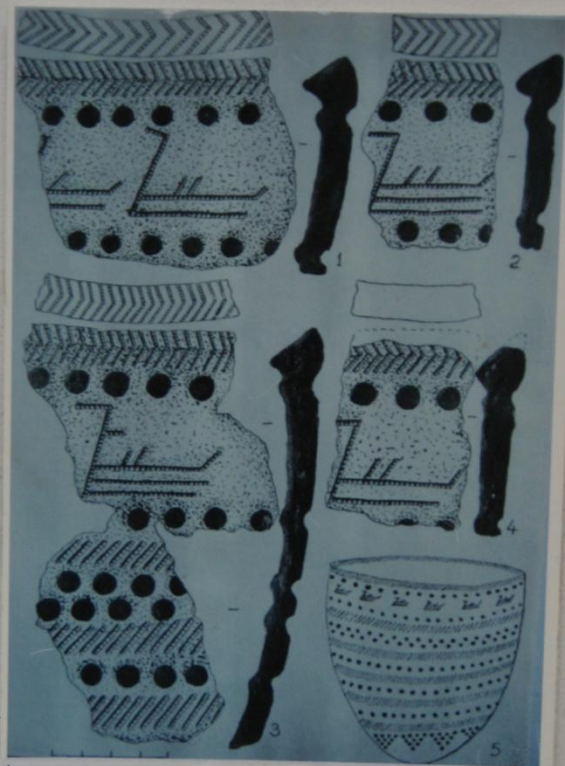








Ветеринарные препараты в керамической посуде
из берегов оз. Шарлотинское.
(Керамический завод, Новгородская обл.)



Фрагменты глиняного сосуда с изображением плывущих уток.
Стоянка Кубенино (рисунок А.А.Куратова).



Глиняный сосуд с изображением плывущих уток.
Стоянка Кубенино (реконструкция).



ГОНЧАРСТВО

Изобретение глиняной посуды - важнейшее достижение эпохи неолита. Сосуды вылепливались вручную из глины с примесью толченой дровы или ракушечника, украшались с помощью костяных, каменных и деревянных штампов орнаментом и обжигались. На неолитических стоянках Вологодской области преобладает ямочно-гребенчатая керамика.



КЕРАМИКА С КРУГЛО-ЯМЧНЫМ ОРНАМЕНТОМ

КЕРАМИКА С КУБЕЧНЫМ РОМБИЧЕСКИМ ОРНАМЕНТОМ

КЕРАМИКА С ЯМЧНО-ЗУБЧАТЫМ ОРНАМЕНТОМ

РЕКА ПИЮГ

КЕРАМИКА С ЗУБЧАТЫМ ОРНАМЕНТОМ



ШТАМПЫ ДЛЯ НАНЕСЕНИЯ ОРНАМЕНТА НА КЕРАМИКУ

...kamman jälkeä muistuttavasta leimakuviosta. Koriste-
lussa todettujen ominaispiirteiden perusteella
kampakeramiikka on jaettu kolmeen pääryhmään,
varhaiskampakeramiikkaan (4200-3300 eKr.),
tyypilliseen kampakeramiikkaan (3300-2800 eKr.) ja
myöhäiskampakeramiikkaan (2800-2000 eKr.). Kukaan
niistä on jaettu vanhempaan ja nuorempaan vaiheeseen.
Kampakeramiikka vaiheet ajoitettiin aluksi
rannansiirtymiskronologian avulla. Myöhemmin ajoituk-
sia on voitu tarkentaa radihiiliajoituksilla.

...liknande stämpelavtryck som anvä
lerkärl. Dessa har alltid en rund
basen av de särdrag som konstatera
har man delat in kamkeramiken i två
tidig kamkeramik (4200-3300 f.Kr.); ty
(3300-2800 f.Kr.) och sen kamkeramik
Varje period har ytterligare indelats i en
yngre grupp.

De kamkeramiska skedena dateras
med hjälp av strandförskjutningskronologin
dateringarna kunnat preciseras med radiok





Волосовская
культура.
3 тыс. до н.э.
ГИМ



...nietä muistuttava kampaileima.

◆ Ka II-1. Saviaines hyvänlaatuista, sekoite hi
kampakeraamikassa (KaI-1). Astiat poltettu a
pinta tiilenruskea. Koristeaiheena leimavyöhy
tai ruudukkoa muodostavat leveät kampaileim
rottelevat kuopparivit. Vesilintukuvio esiintyy
ns. huipputyylä. Se määriteltiin myöhemmin ku
vyöhykkeiden muodostamat geometriset kuvio
leimakuvioilla.

◆ Ka II-2. "Hienostuneisuus- ja degeneroitumisilmi
kapea ja kevyesti painettu. Ornamentitaiheet sää
minkin, mutta rombikuvio erikoisen yleinen.

◆ Ka III-1 (Uskelan tyyli). Saviaines huokoista, kosk
ollut kalkkikivi on aikojen kuluessa liennut maah
kuitenkin usein sileä, melkein kuin kailloitettu. Pol
tyypillisessä kampakeraamikassa (KaII-1), väri vaale
Koristeaiheena kynsipainanteita, 2-3-hampaisia, m
kuopanteista muodostuneita leimakuvioita sekä ku
teita, jotka muodostavat horisontaalisia rivejä. Koris
sempää pienemmän osan astian ulkopinnasta.

◆ Ka III-2 (Sipilänhaan tyyli). Saviaines huokoista. Koris
teina vain pieniä pyöreitä ja soikeita kuopanteita ja pi
mat kuopanteet jaaneet pois koristelusta.









КЕРАМИКА ЛЕСНОЙ И
ЛЕСОСТЕПНОЙ ЗОН ЕВРАЗИИ
(4-3 тыс. до н.э.)

ФРАГМЕНТЫ СОСУДОВ

1. Стерж европейской России
2. Бассейн Дона
3. Волго-окское междуречье
4. Верхнее подолье
5. Зауралье

СОСУДЫ

МОГИЛЕВ

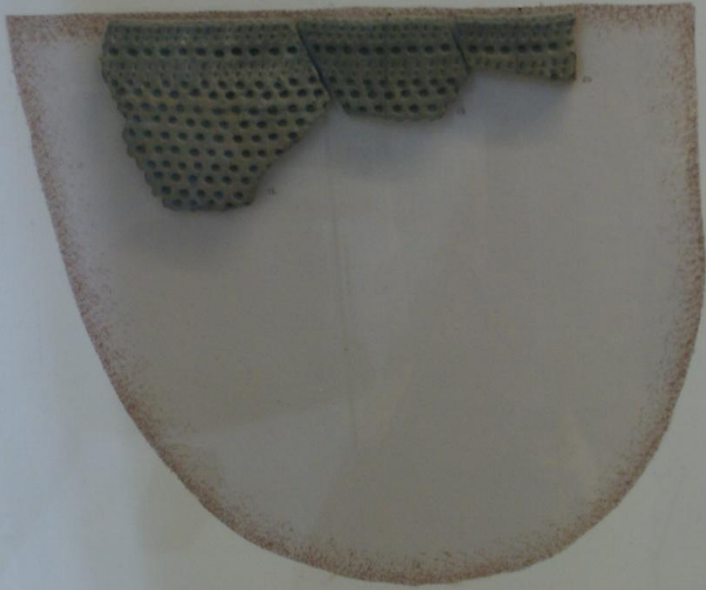
БРЯНСК

РЯЗАНЬ









ВОУСОУ ЗИРНИЦА
ИЛИ ПЕСТОТЕН
ПРИЗНАКЪ РЕКОЛТЕ



















Горшок эпохи неолита.
Современная реконструкция (выполнена В.В.Шевелёвым).



Глиняный «сервис» III тысячелетия до н.э.

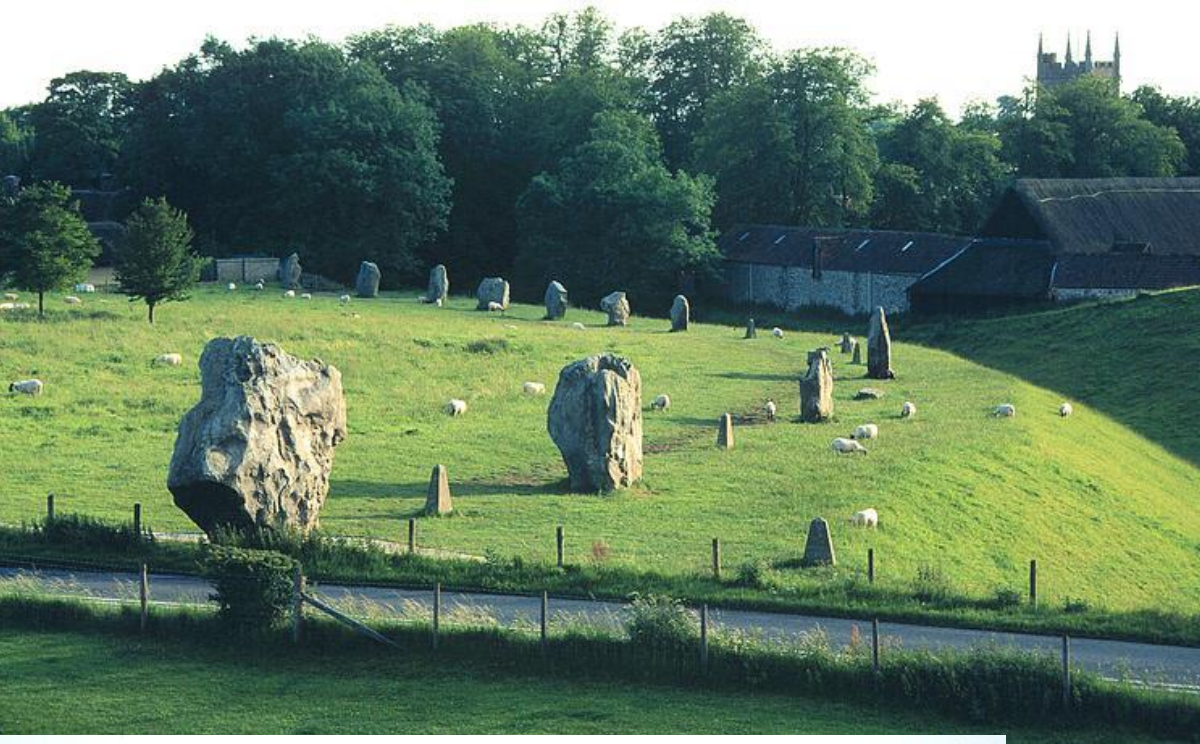


ой керамики.
киной в 1986 г.).



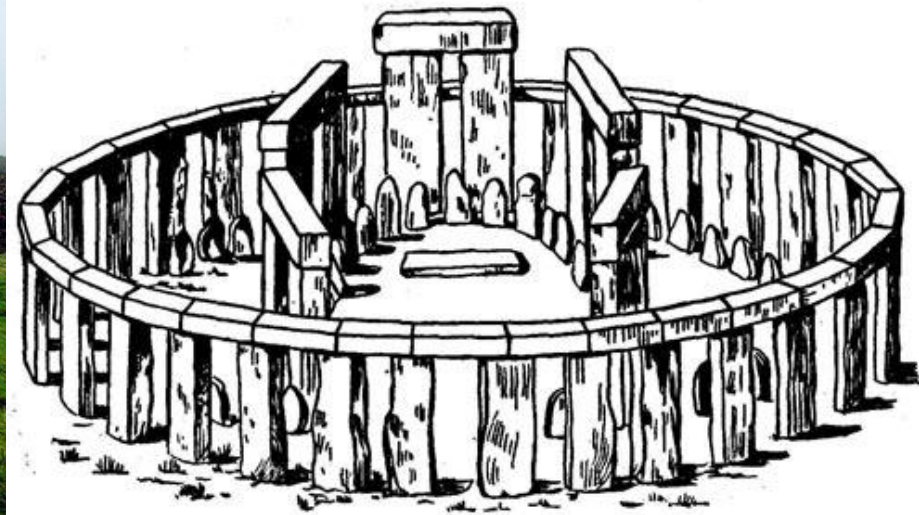






Мегалиты

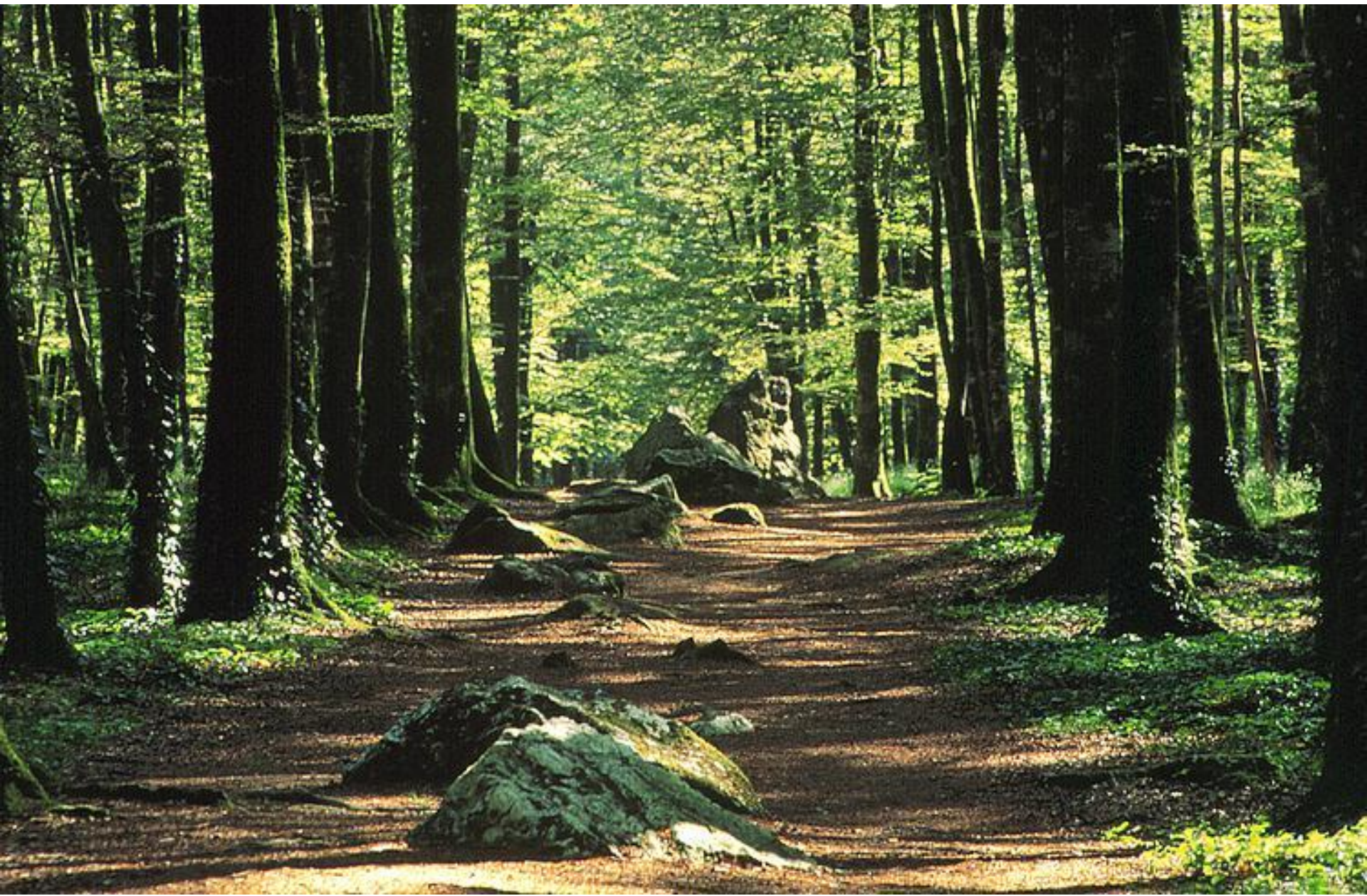
- Менгиры
- Дольмены
- Кромлехи
- Каирны
- Лабиринты

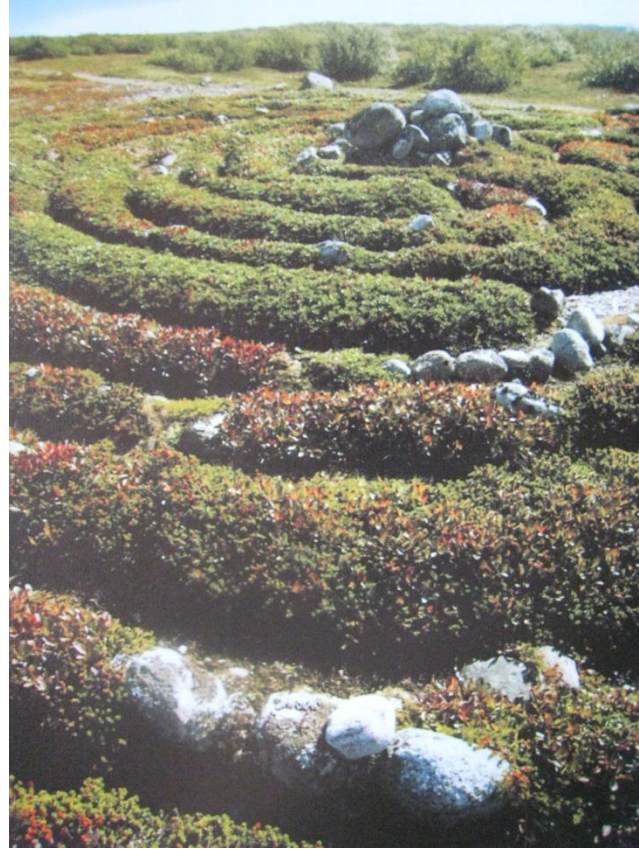
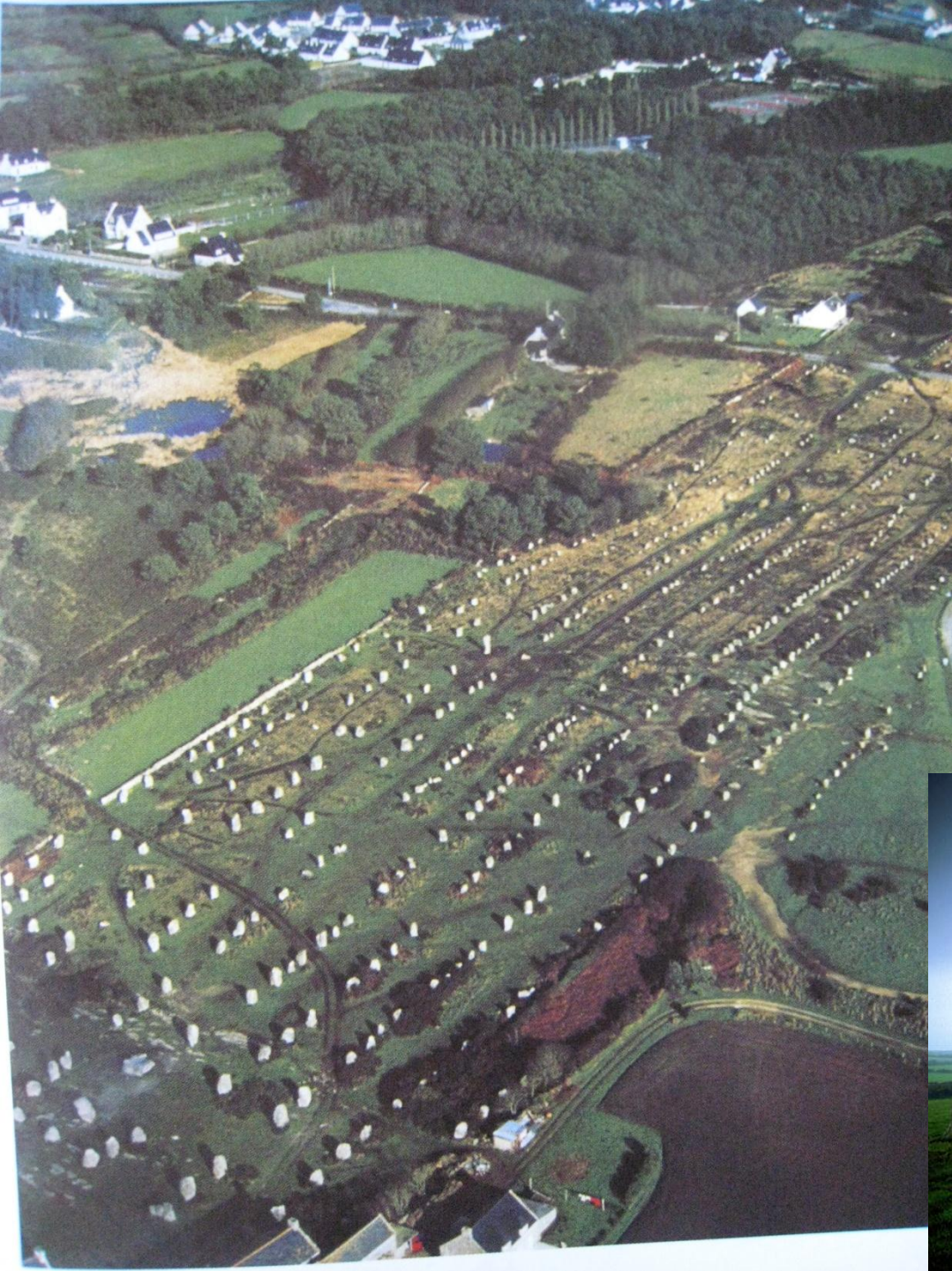












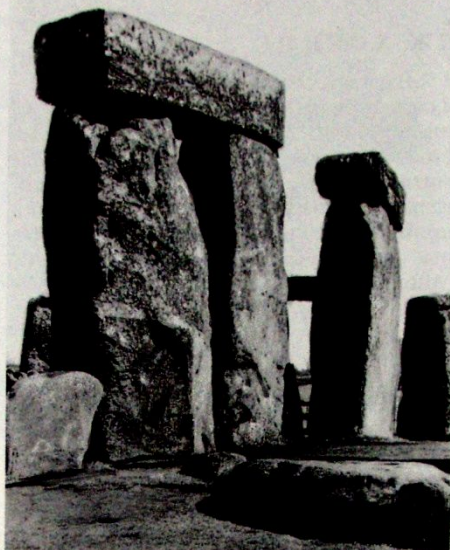




Стоунхендж



241
Трилит
Стоунхендж, Англия



242
План Стоунхенджа III

- 1) Камень
- 2) Отсутствующий или упавший камень или лунка
- 3) Перекладина
- 4) Отсутствующая перекладина

