

КВАДРАТ ПИФАГОРА
КАК ДАТА РОЖДЕНИЯ
ВЛИЯЕТ НА ХАРАКТЕР
ЧЕЛОВЕКА

ВЫПОЛНИЛА СТУДЕНТКА
ГРУППЫ СР-1\20
ЧЕПКАСОВА КРИСТИНА
ДЕНИСОВКА

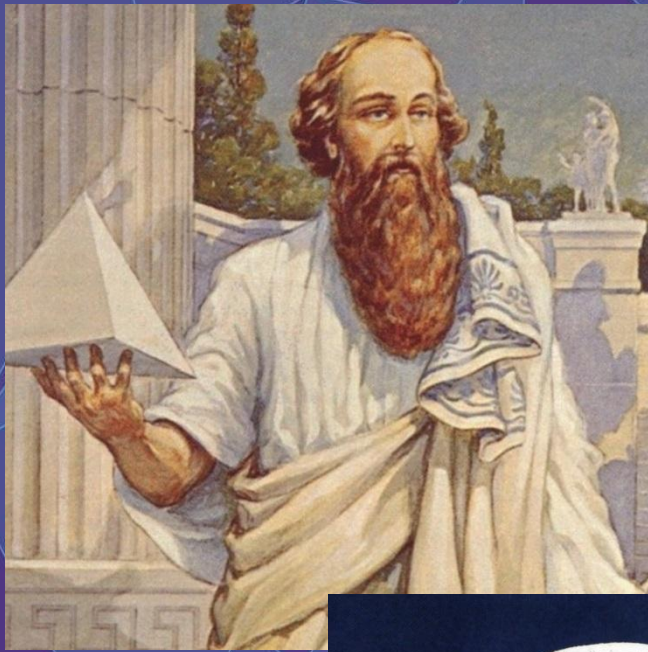
**1. КТО ТАКОЙ
ПИФАГОР?**

**2. ЧТО ТАКОЕ
КВАДРАТ
ПИФАГОРА ?**

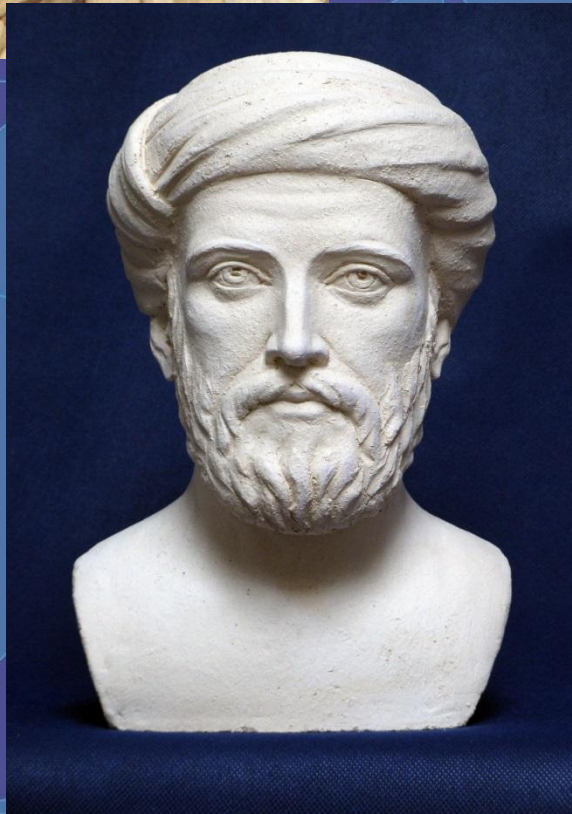
**3. О ЧЁМ РАССКАЖЕТ
КВАДРАТ
ПИФАГОРА?**

**4. КАК ЕГО
РАССЧИТЫВАТЬ?**

**5.
РАСШИФРОВКА**



Пифагор Самосский вошел в историю, как один из самых выдающихся интеллектуалов человечества. В его биографии много необычных вещей, и кажется, что сама судьба уготовала ему особый жизненный путь.



Пифагор создал собственную религиозно-философскую школу и прославился, как один из самых великих математиков.





Квадрат Пифагора, о котором пойдет речь, не имеет ничего общего с геометрией: его сфера – нумерология. При жизни знаменитый греческий ученый Пифагор попробовал связать математические науки разных народов с главными учениями каббалы. В результате таких исследований образовался небезызвестный квадрат Пифагора, при помощи которого любой желающий может узнать о своем характере, будущем, судьбе. Вычислить квадрат Пифагора можно по дате рождения. Он представляет собой девять ячеек, которые раскрывают вашу судьбу и смысл жизни.

1 волевые качества, эгоизм	4 здоровье, гены	7 везение, удача, талант
2 сила проявления способностей	5 логика и интуиция	8 чувство долга
3 потенциал к познанию	6 склонность к физическому труду	9 память и ум

Рассмотрим расчет на примере даты 18.11.1991

1) Суммируем все цифры даты рождения и получаем первое дополнительное число:

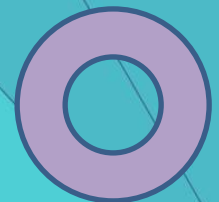
$$1+8+1+1+1+9+9+1=31$$

2) Суммируем цифры первого дополнительного числа и получаем второе дополнительное число:
 $3+1=4$

3) Вычитаем из первого дополнительного числа первую цифру числа рождения, умноженную на 2. Получаем третье дополнительное число.

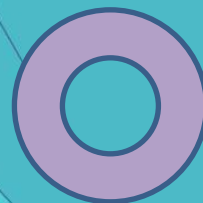
$$31-(1 \times 2)=29$$

4) Суммируем цифры третьего дополнительного числа и получаем четвертое дополнительное число.
 $2+9=11$



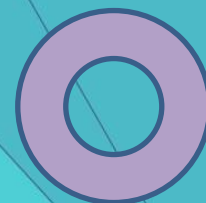
Делаем таблицу из 2 строк и 8 столбцов. В первую строку вписываем все цифры дня рождения в порядке «число-месяц-год», а во вторую – все дополнительные числа, с первого по четвертое. Если число рождения, месяц или рабочее число – однозначное, то записываем его в две ячейки, причем в первой ставим 0.

1 8 1 1 1 9 9 1
3 1 0 4 2 9 1 1



В первую очередь, он определяет характер человека и количество биоэнергии в нем, далее следует внутренний склад и уровень здоровья. Важными показателями становятся и степень приземленности, и мера таланта. Как ни было бы странно, вышеупомянутый квадрат легко определяет чувство долга и уровень интеллекта.

1 <i>Характер</i>	4 <i>Здоровье</i>	7 <i>Везение</i>
2 <i>Энергия</i>	5 <i>Логика</i>	8 <i>Долг</i>
3 <i>Точность</i>	6 <i>Труд</i>	9 <i>Память</i>



26.09.1995

**1) $2+6+9+1+9+9+5=$
41**

2) $4+1=5$

3) $41-2*2=37$

4) $3+7=10$

26091995

415371

111	4	7
2	55	-
3	6	999

14.09.1995

**1) $1+4+0+9+1+9+9+$
5=38**

2) $3+8=11$

$38-2*1=36$

4) $3+6=9$

14091995

3811369

1111	4	-
-	5	8
33	6	9999



Квадрат Пифагора представляет собой квадрат из 9 ячеек (3x3). Каждая ячейка соответствует определенному качеству.

Значения ячеек:

Сила характера – сила воли, целеустремленность.

Биоэнергетика – энергия и жизненные силы.

Интересы – тяга к науке, технике.

Здоровье – сила, выносливость, сопротивляемость организма негативным факторам.

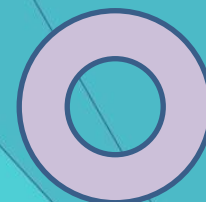
Логическое мышление, интуиция.

Трудоспособность – любовь к физическому труду.

Удачливость и везение.

Чувство долга – ответственность, порядочность.

Уровень умственных способностей, память, способность к ясновидению.



Первый столбец психоматрицы (ячейки 1, 2, 3) отвечает за самооценку, второй (ячейки 4, 5, 6) – за трудоспособность и стремление к финансовой независимости, третий (ячейки 7, 8, 9) – за талантливость.

Первая строка (ячейки 1, 4, 7) определяет уровень целеустремленности человека, вторая (ячейки 2, 5, 8) – стремление к семейной жизни, третья (ячейки 3, 6, 9) – постоянство в привычках и привязанностях.

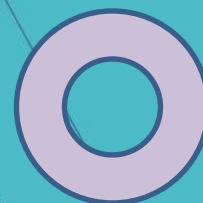
Спадающая диагональ (ячейки 1, 5, 9) определяет степень духовности человека, а восходящая (ячейки 3, 5, 7) – сексуальный темперамент человека.



Считаем, сколько раз встречается каждая цифра в двух строках, и заполняем квадрат Пифагора.

11111111 характер, сила воли	4 здоровье, красота	— удача, везение
2 энергетика, харизма	— логика, интуиция	8 чувство долга
3 познание, творчество	— трудолюбие, мастерство	999 память, ум

Каждая ячейка, строка, столбец или диагональ квадрата Пифагора характеризует определенное качество человека. Чем больше цифр, тем сильнее развито это качество.



цифр нет – качество отсутствует или очень слабое

1 цифра – качество развито слабо

2 цифры – качество развито, но нестабильно в разных жизненных ситуациях

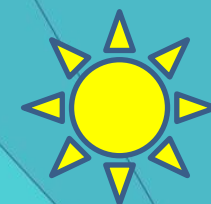
3 цифры – качество развито в норме

4 цифры – качество развито сильно

5 цифр – качество развито до предела

6 цифр – качество перегружено

Психоматрица помогает лучше узнать себя, выявить скрытые способности, сильные и слабые стороны. Работайте над своими недостатками, развивайте таланты, и будьте счастливы.





**СПАСИБО ЗА
ВНИМАНИЕ!**

