



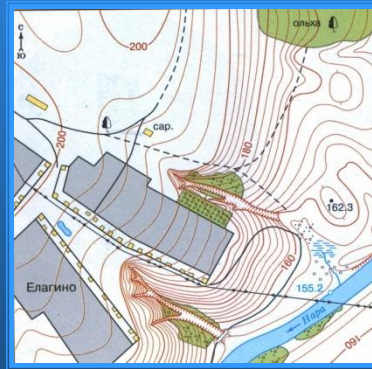
План местности



Понятие о плане местности.
Условные знаки



Здание (жилое и нежилое)	Горизонталь
Грунтовая (проселочная) дорога	•162.3 Отметки высот
Полевая дорога, тропа	Овраг
Река с отметкой уреза воды	Обрыв
Озеро, пруд	Лес лиственный
Кустарник	Болото
Луг	а 6
	Пашня (а), огород (0)

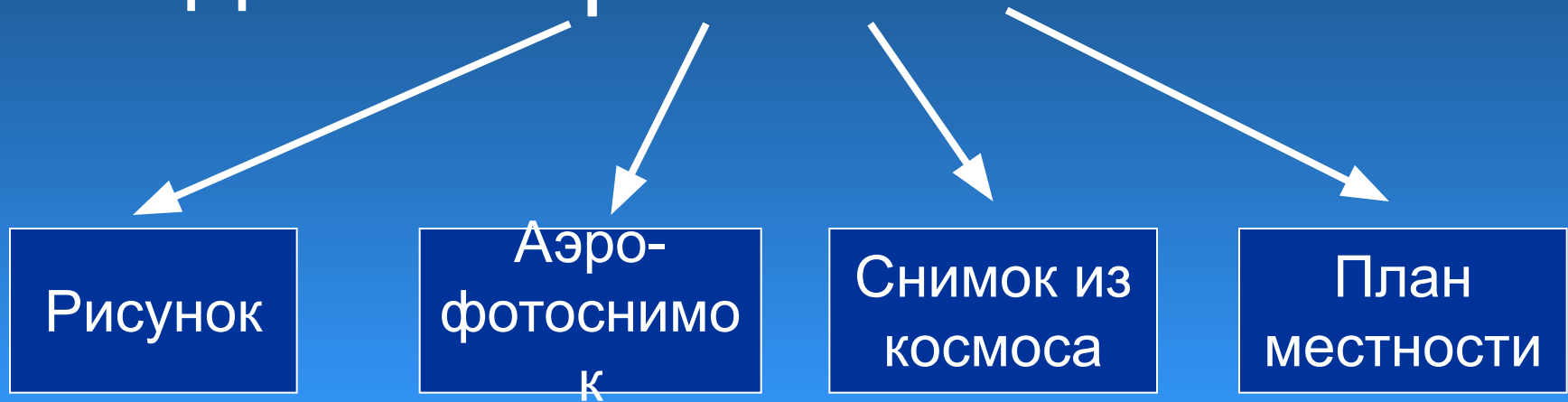


Значение изображений местности

- Строители
- Геологи
- Путешественники
- Сельское хозяйство
- Военные
- ...



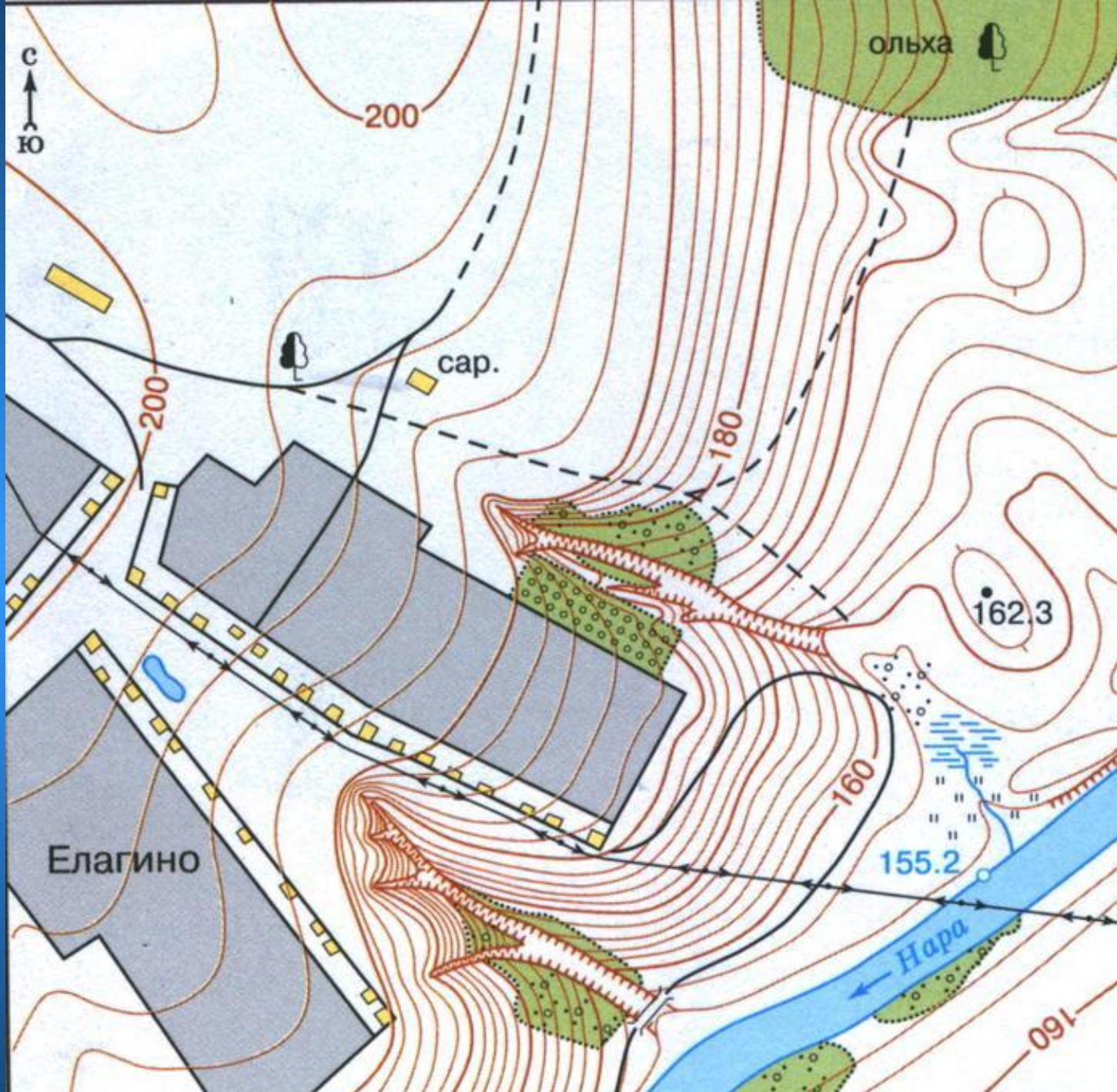
Виды изображений местности











Условные знаки



Здания (жилые и нежилые)



Грунтовая (проселочная) дорога



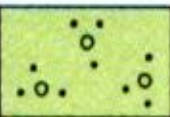
Полевая дорога, тропа



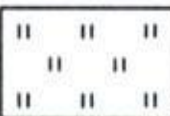
Река с отметкой уреза воды



Озеро, пруд



Кустарник



Луг



Горизонтали

• 162.3

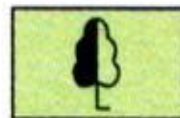
Отметки высот



Овраг



Обрыв



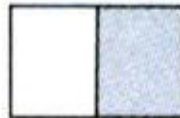
Лес лиственный



Болото

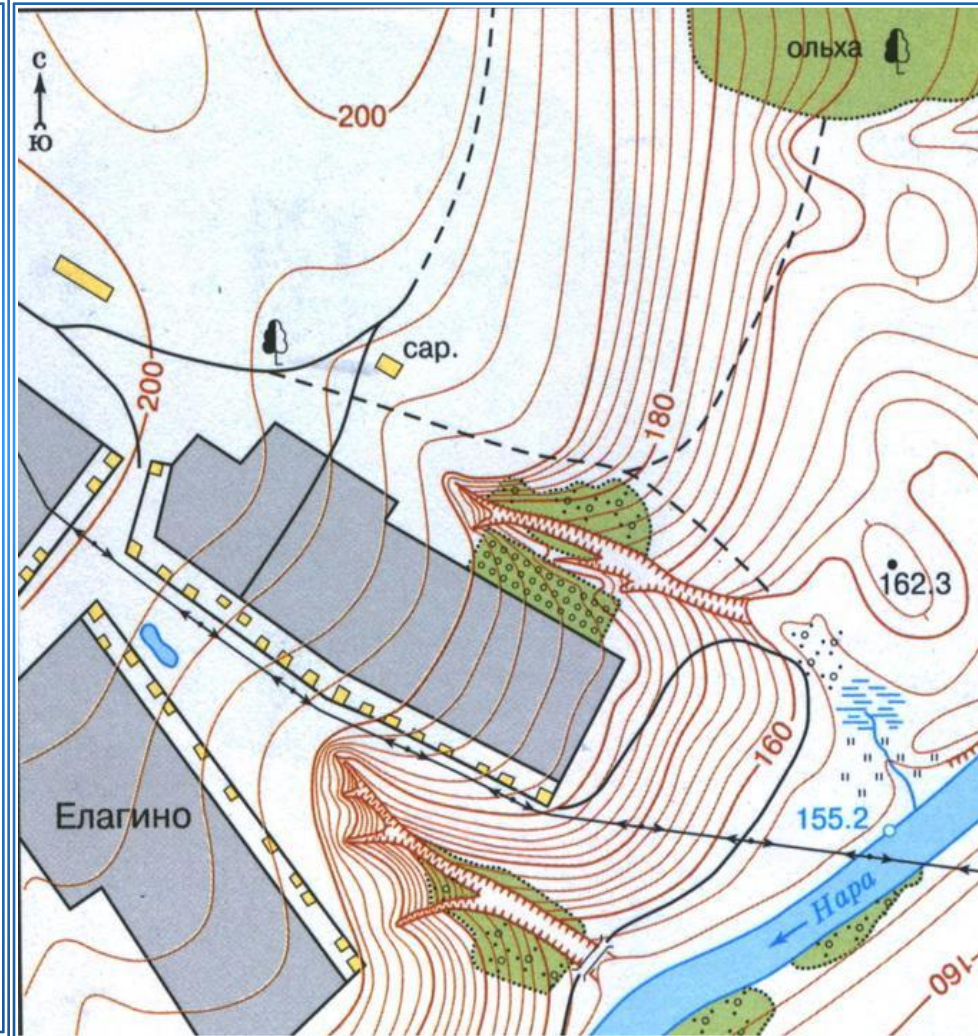
а

б



Пашня (а), огород (б)

Аэрофотоснимок и план местности



Сравните эти два изображения местности

Топографический план

**Топографический план
местности –
это изображение на плоскости
небольшого участка
земной поверхности
в уменьшенном виде
при помощи условных знаков.**



Составьте рассказ, используя представленные условные знаки.

1



2



3



4



5



6



7



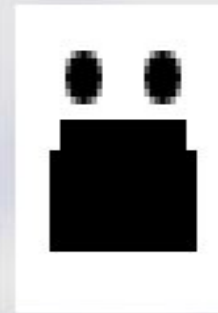
8



9



10



11



12



Масштаб показывает во сколько раз расстояние на местности уменьшены при перенесении их на план или карту.

Масштаб обозначают заглавной буквой «М»

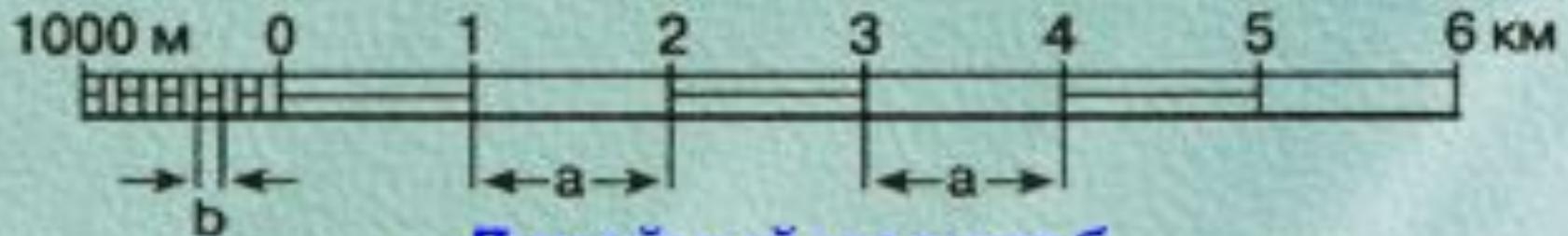
Виды масштаба.

1:100 000

Численный масштаб

в 1 сантиметре — 1 километр

Именованный масштаб



Линейный масштаб

Численный масштаб.

М 1:5000

Показывает, что в одном см на листе бумаги содержится 5000 см на местности.

Значит при составлении плана действительные расстояния между географическими объектами уменьшены в 5000 раз.

Пользоваться таким масштабом не очень удобно, поэтому сантиметры переводят в метры.

Именованный масштаб.

5000см = 50 метрам

в 1 см – 50м

Именованный масштаб показывает какое расстояние на местности соответствует 1 см на плане.

Линейный масштаб.

Позволяет измерять расстояния на плане при помощи циркуля измерителя или полоски бумаги.

Практическая работа.

1. Запишите в тетради три примера численного масштаба.

2. Во сколько раз расстояние на плане уменьшено, если масштаб:

1: 100

1:500

1:100000

3. Какому расстоянию на местности соответствует участок плана длиной 10 см, если : М 1:1000

в 1 см – 20 м ?