

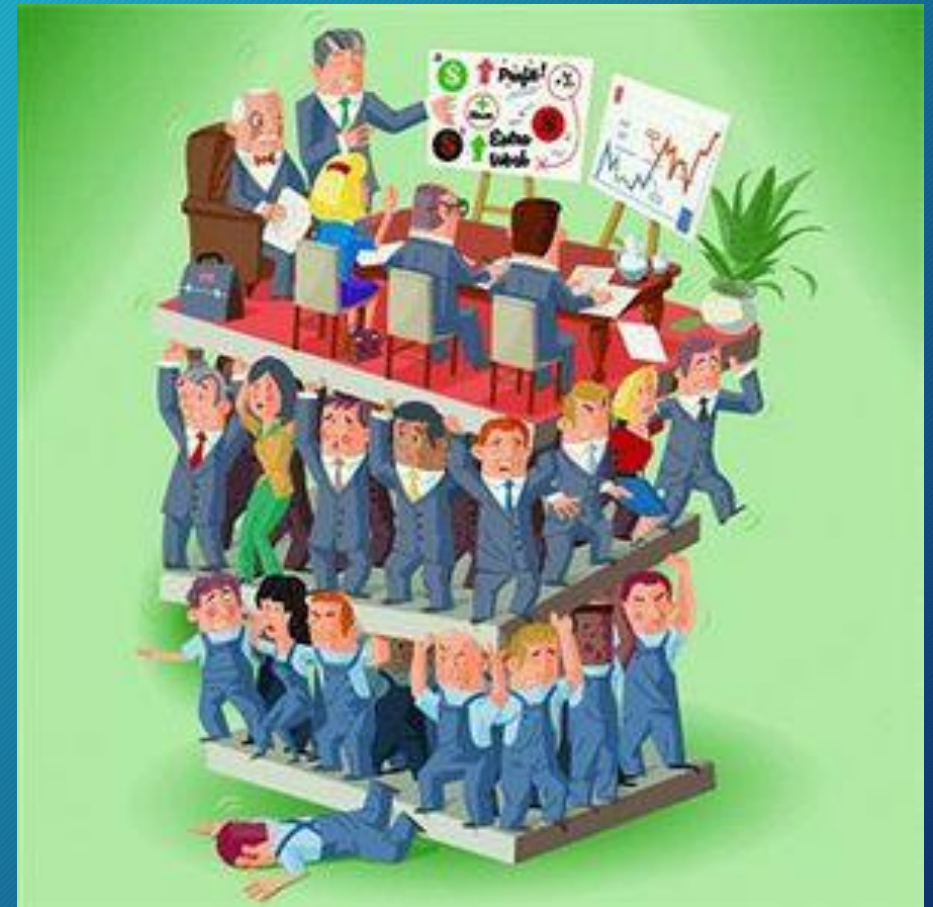
Способы определения социальной дифференциации в обществе

Харитоновна Юлия

13.3-609

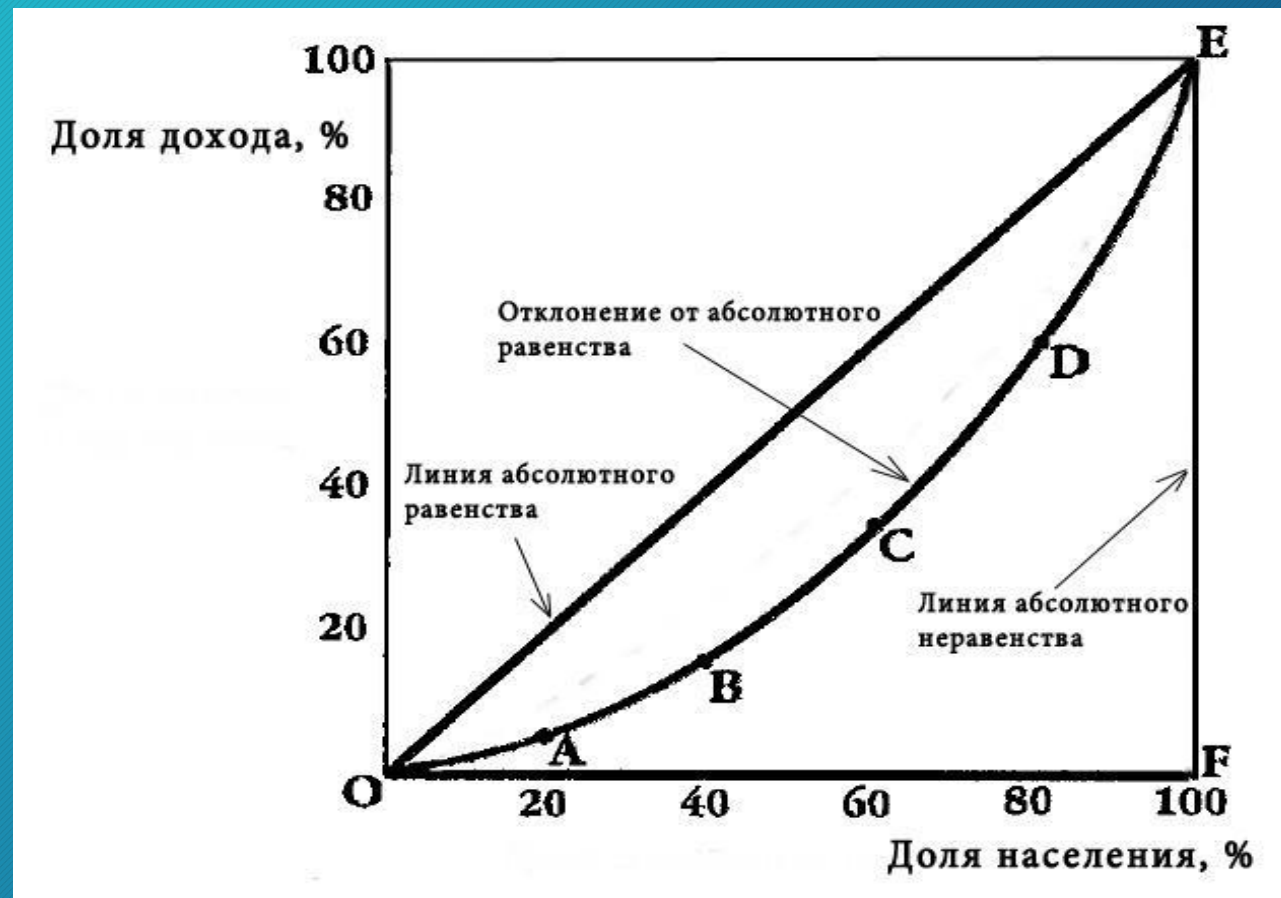
Понятие социальной дифференциации

- Слово «дифференциация» происходит от латинского корня, означающего различие.
- Социальная дифференциация — это разделение общества на группы, занимающие разное социальное положение.



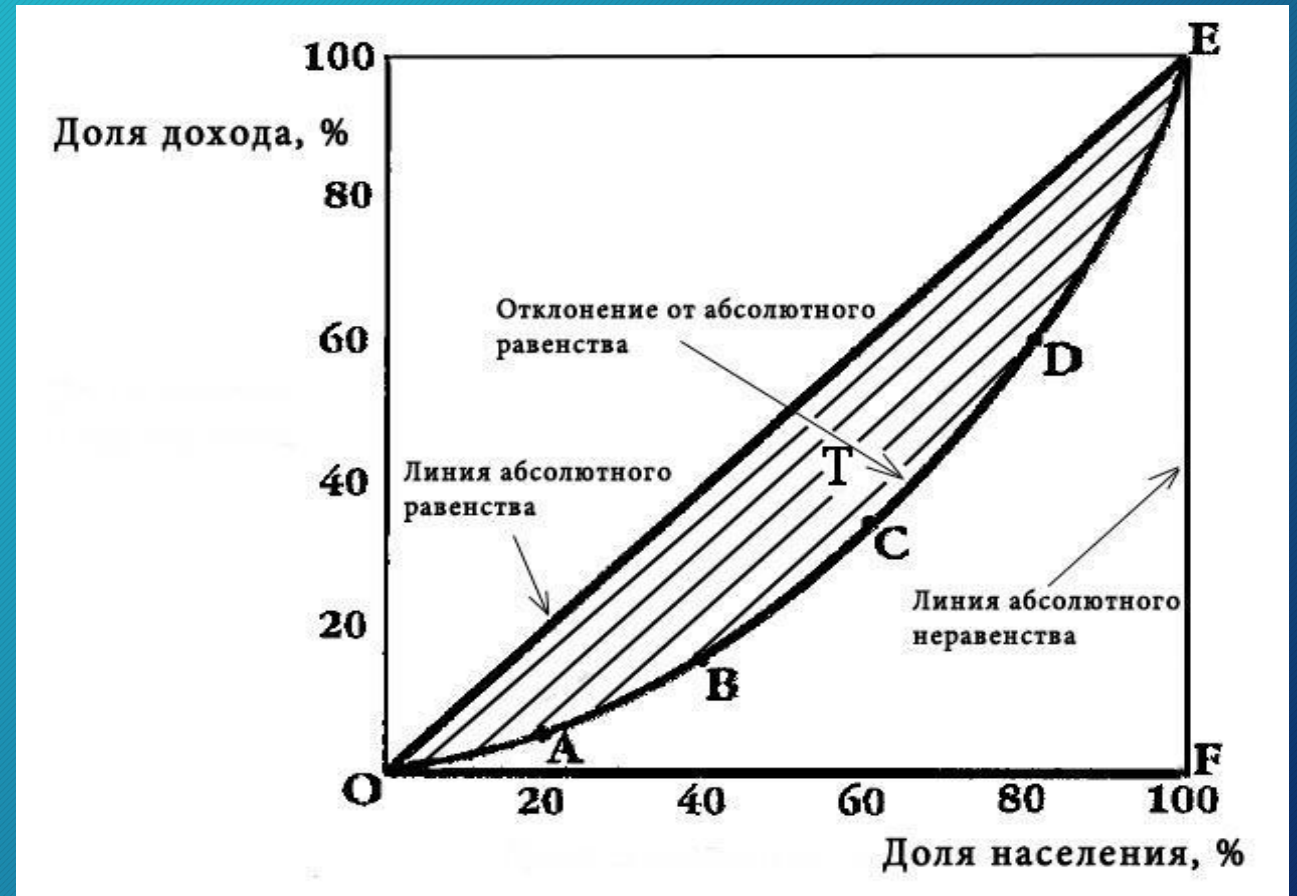
Кривая Лоренца

- Кривая Лоренца— график, демонстрирующий степень неравенства в распределении дохода в обществе, отрасли, а также степени неравенства в распределении богатства.
- Она отражает долю дохода, приходящуюся на различные группы населения сформированные на основании размера дохода, который они получают.



Коэффициент Джини

- Коэффициент Джини- это количественный показатель, показывающий степень неравенства различных вариантов распределения доходов, разработанный итальянским экономистом, статистиком и демографом Коррадо Джини.
- Это отношение площади фигуры, заключенной между биссектрисой OE и кривой Лоренца, к общей площади треугольника OEF.



Децильный коэффициент

- Децильный коэффициент — показатель дифференциации доходов, выражающий соотношение между средними доходами 10% населения с наиболее высокими доходами и средними доходами 10% наименее обеспеченных граждан.

