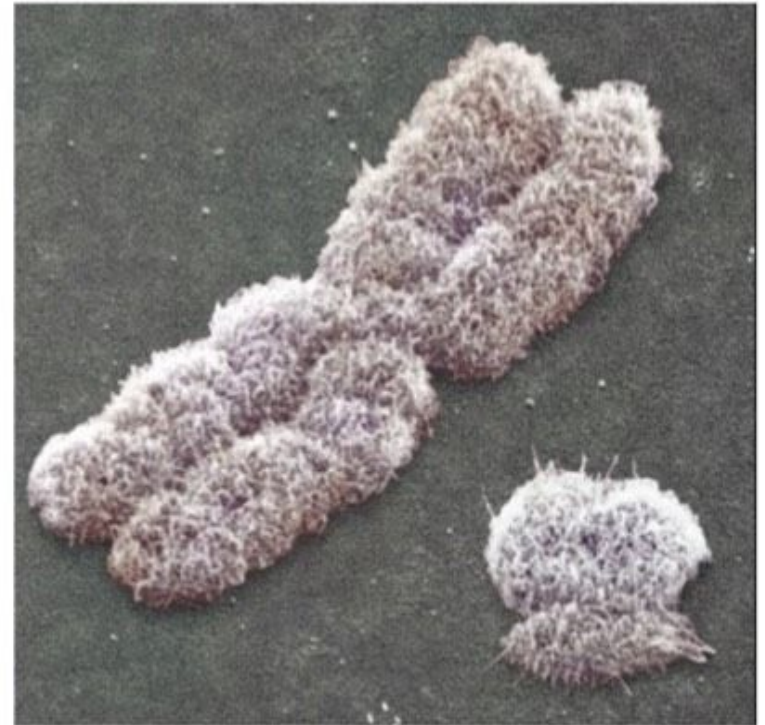
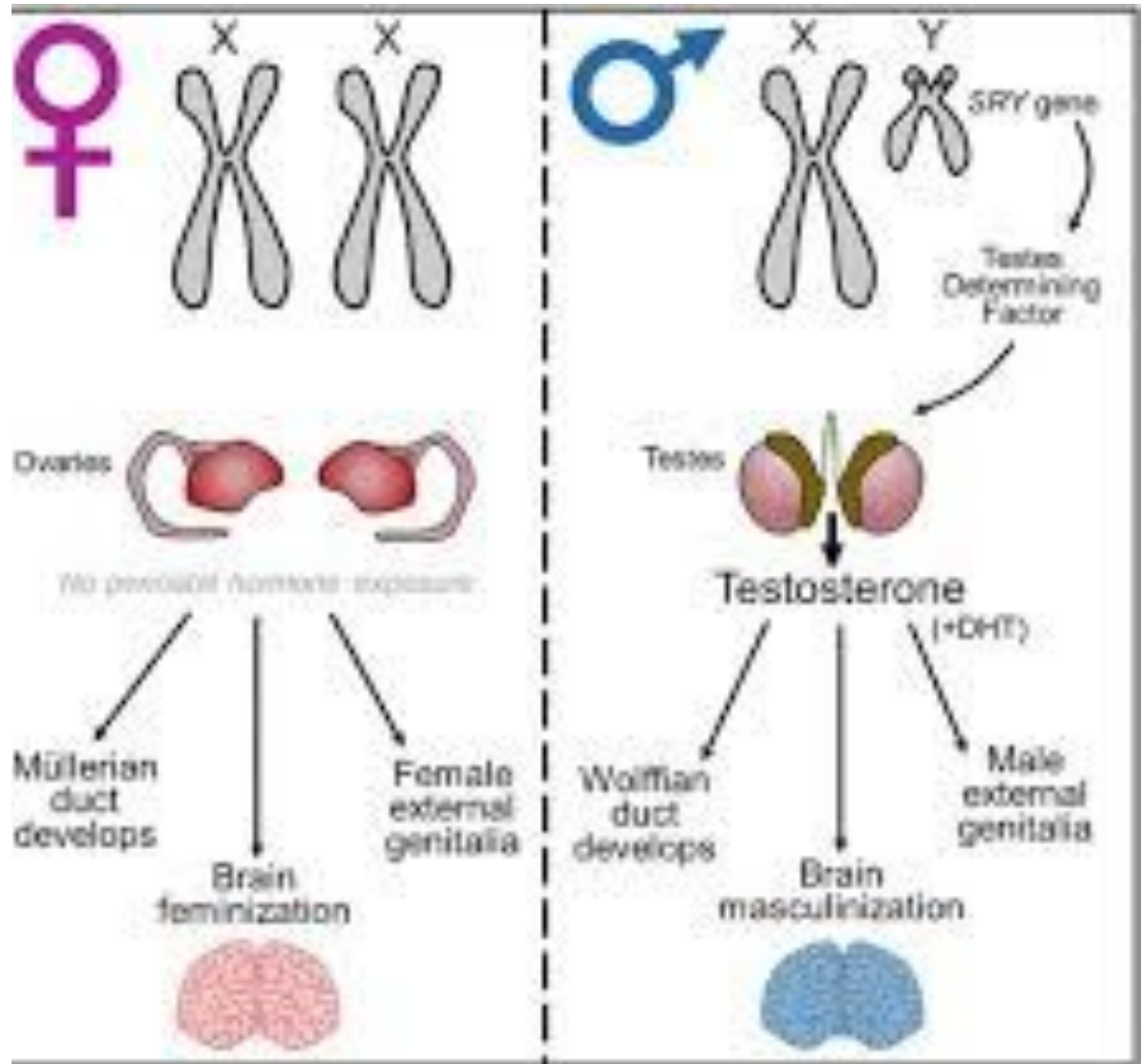


Genetic Comparison of X and Y Chromosomes



Micrograph of X and Y Chromosomes



P:



XY



XX

G:

X

Y

X

X

F:

XX

XX

XY

XY

FEMALE

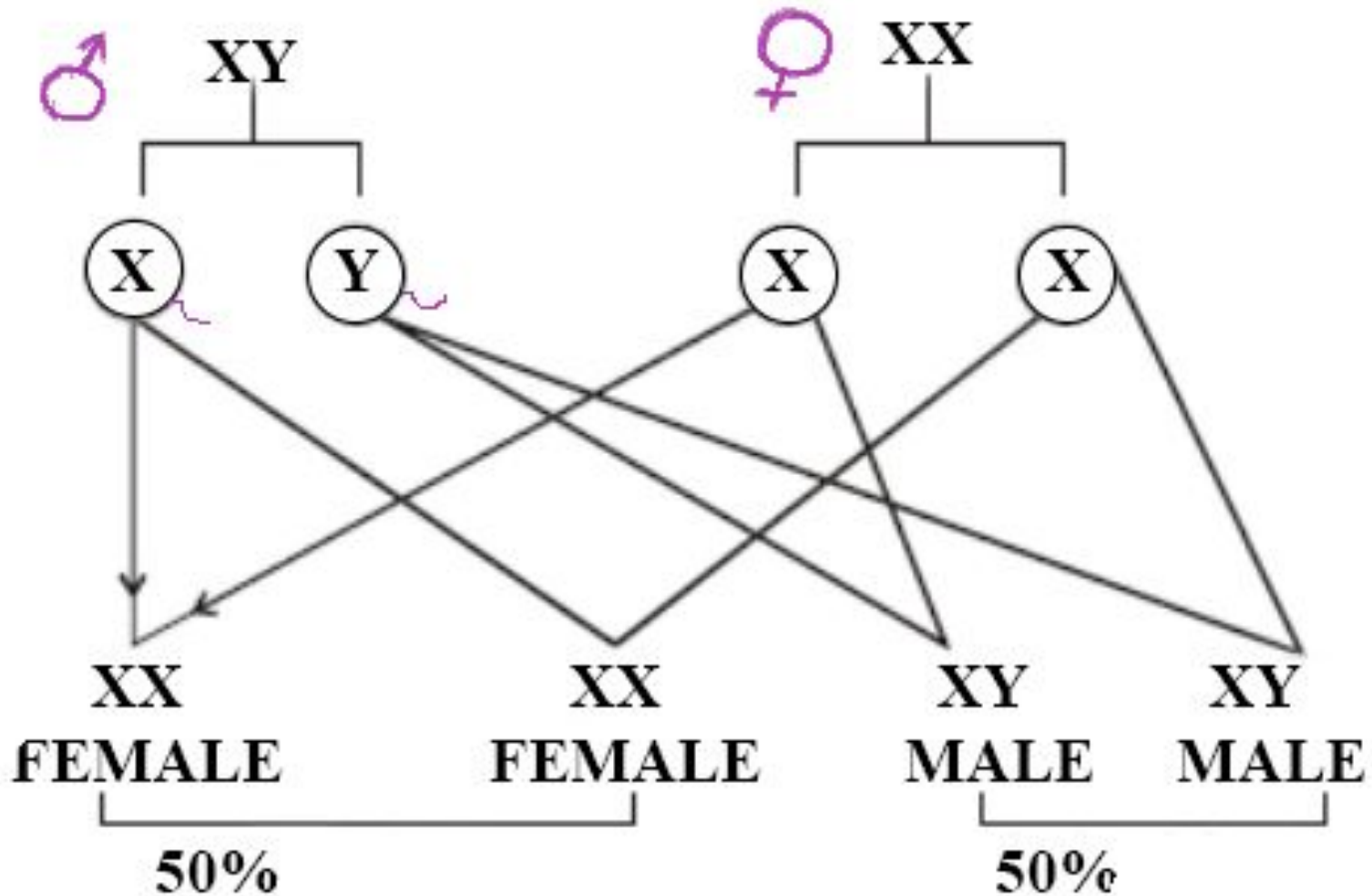
FEMALE

MALE

MALE

50%

50%



Число групп сцепления

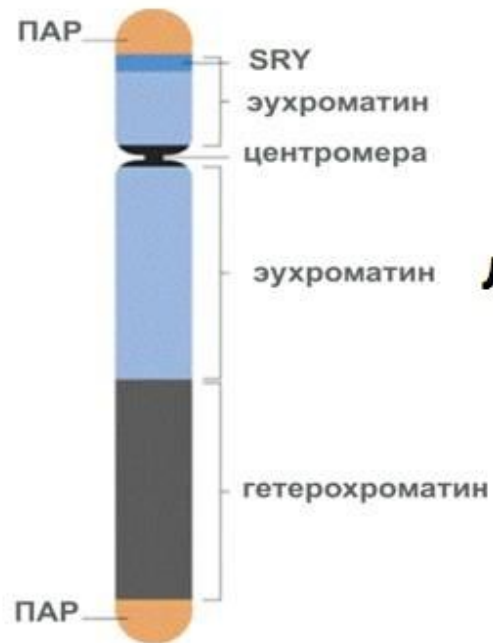
**у гомогаметного пола равно гаплоидному
набору хромосом,
а у гетерогаметного больше на 1.**

У женщин = ?

У мужчин = ?

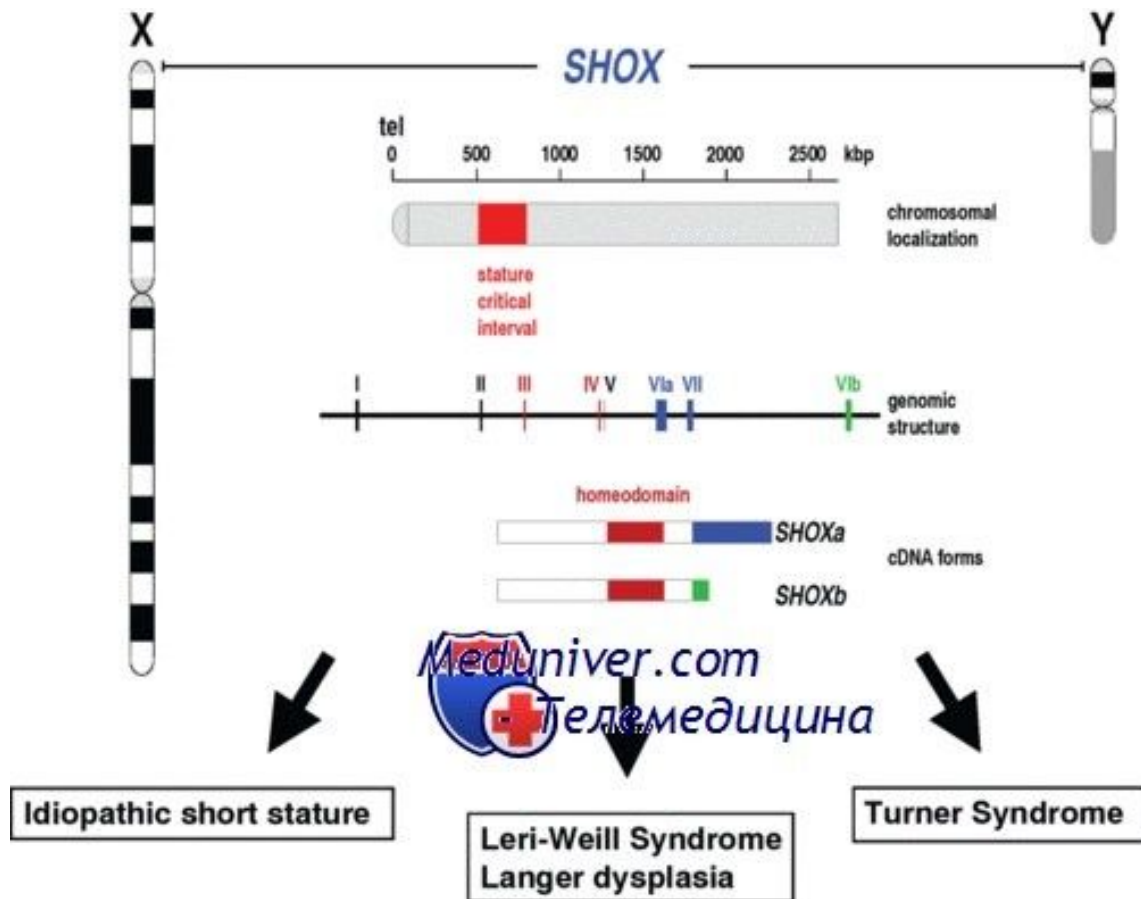


Х-хромосома Y-хромосома



локус AZF

ПАР – псевдоаутосомные
районы. Способны
конъюгировать при мейозе







Задача 2: Определите вероятность всех возможных фенотипов детей, которые могут родиться в браке мужчины-гемофилика со здоровой женщиной, если отец женщины страдал гемофилией и дальтонизмом? Гены дальтонизма и гемофилии находятся в X-хромосоме на расстоянии 9,8 сМ. Заболевания наследуются как рецессивные признаки.



