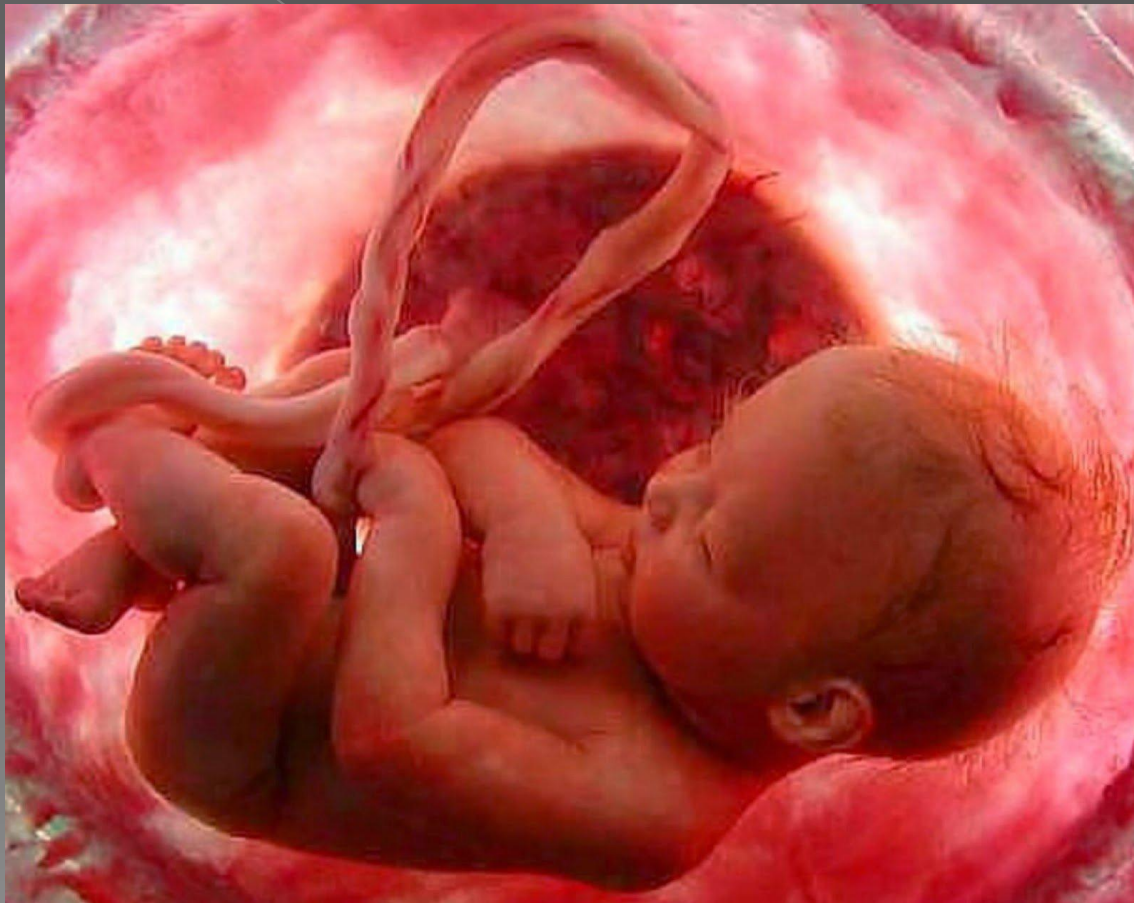


Причины нарушения развития организма. Аномальное развитие



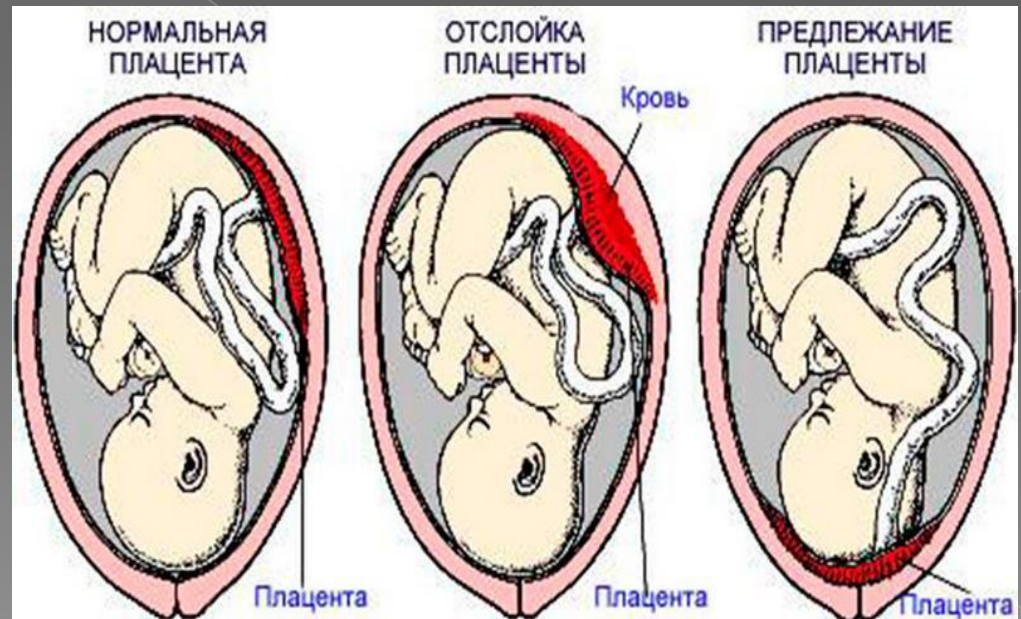
Аномальное развитие

- Аномалия- отклонение от нормы в структуре и (или) функции организма в целом или его частей.
- К аномальным относятся дети, у которых физические или психические отклонения приводят к нарушению функций организма в целом.



Причинами аномального развития могут быть :

- наследственные заболевания,
- гормональные нарушения,
- инфекционные заболевания,
- излучение,
- лек. препараты,
- принятия алкоголя, наркотиков, курение.



Синдром Патау



(трисомия по 13-ой
хромосоме)

Синдром Дауна



Синдром Ангельмана



заболевание, вызванное хромосомными нарушениями и встречающееся примерно у 1 из 10000 новорожденных. У детей, обладающих подобным дефектом, с первых лет жизни наблюдается задержка умственного и неврологического развития

Сиа́мские близнецы



