

ОФОРМЛЕНИЕ. ШРИФТЫ

Одно из величайших и важных достижений человечества -
это общение при помощи письменных знаков: шрифта.

1. История шрифта

Шрифт - это алфавит с четким определением закономерности построения изображений букв, цифр и других письменных знаков, объединенный в единый стиль.

1.История шрифта

- пиктографическое
- идеографическое
- слоговое
- буквенно-звуковое

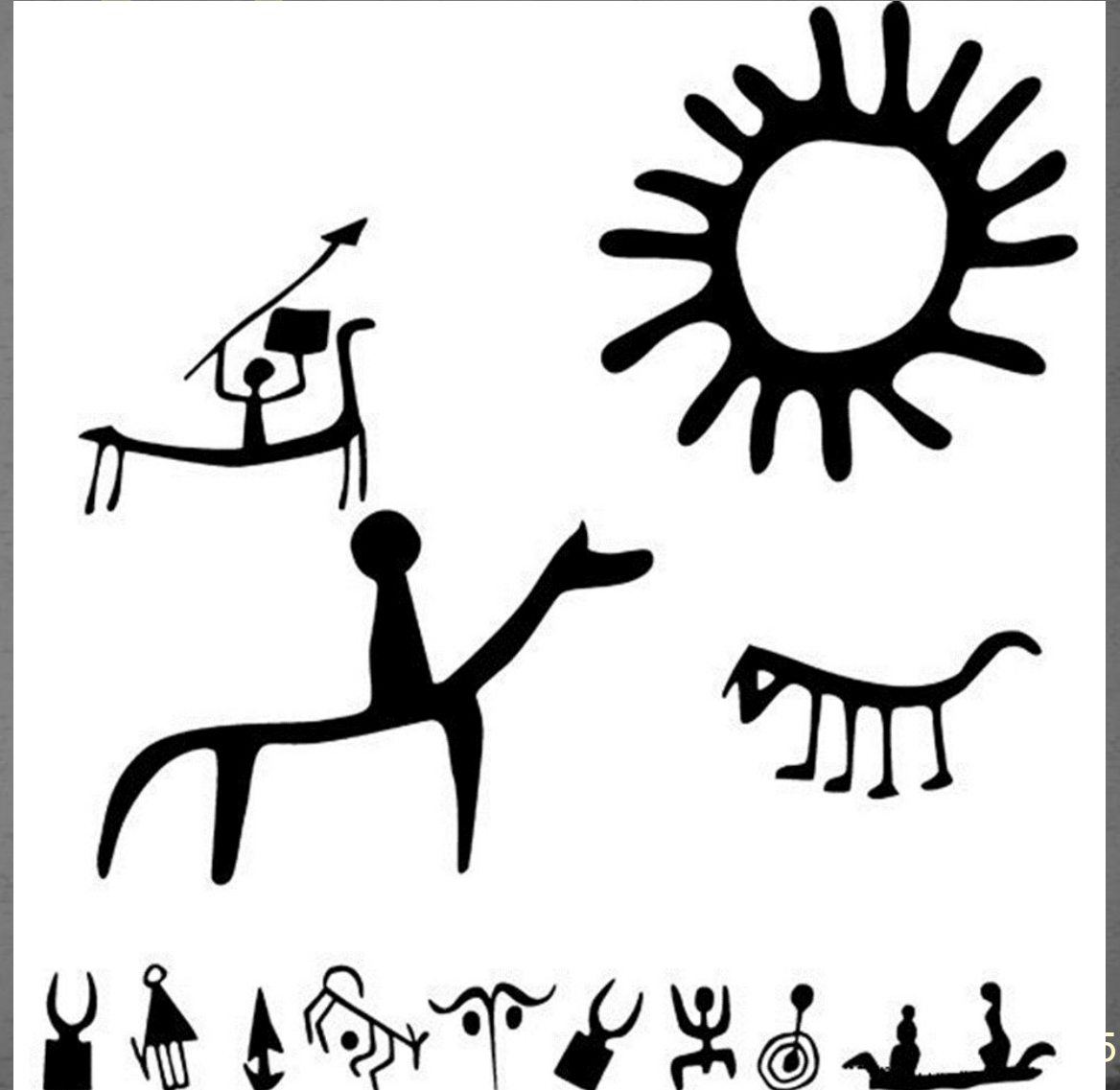
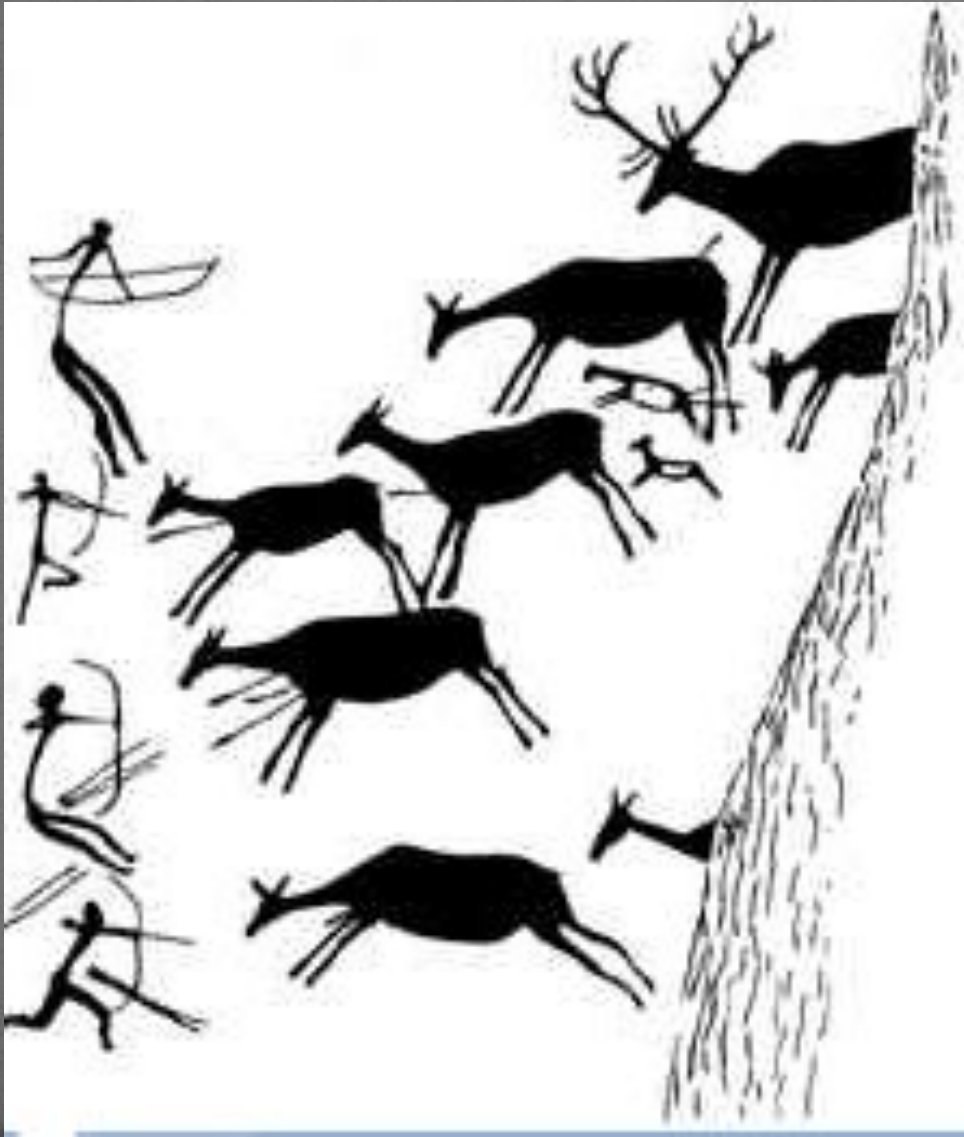
Римский унциал

huiusce modi quodammodo error
conueniunt. nullum de agnosco
dolore aut studium que sumen
cessariam prouerbialiter nos
rit scientiam disciplinam per qu
re conueniat quibus nos uelut
et salutariibus de bellis de de

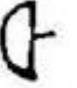




in athenis habitam in dialogis precium
in athenis comprehendit. in qua
one fensuo tempore apud alexand
descriptorum de cetero mori zenone
pasarienibus pro bonis legendum
iustarienibus pro malis refucand
necessaria apud asianis de cetero ecc
loquaci taci tunc silentium usq

1.История шрифта.

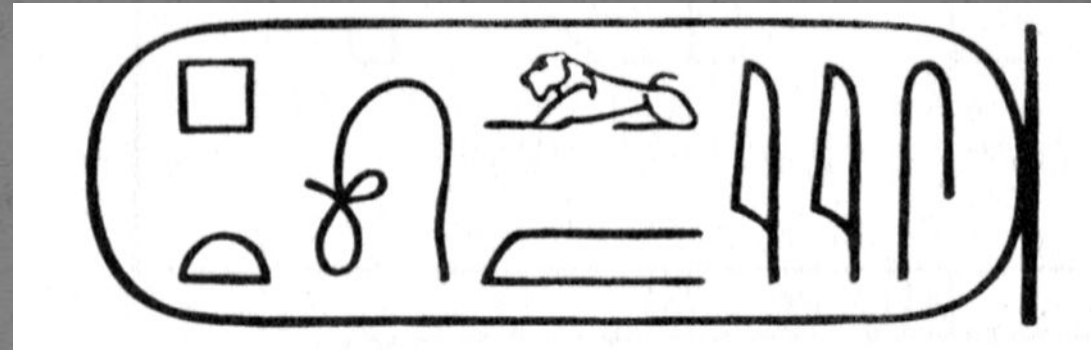
1.1. Пиктографическое письмо







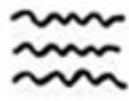












1.1. Идеографическое письмо

	Глаз		Видеть		Глаз
	Лес		Вода		Вода
	Горы		Города		Гора
	Факел		Огонь		Огонь
	Хлеб		Хотьба		Лошадь
	Стрела		Время		Средний
	Лодка		Мужчины		Человек
	Человек		Женщины		Женщина

1. Древне-шумерские 2. Древне-египетские 3. Китайские





Древне-шумерские	Древне-египетские	Китайские
 Глаз	 Видеть	 Глаз
 Лес	 Вода	 Вода
 Горы	 Города	 Гора
 Факел	 Огонь	 Огонь
 Человек	 Мужчины	 Человек
	 Женщины	 Женщина

В чём различие китайских и египетских иероглифов?

- Они различаются тем, что китайских иероглифов 40000 а, египетских более 6000 иероглифов. Ещё китайские иероглифы сложнее писать, а египетские легче. Чтобы быть грамотным человеку необходимо знать не меньше 1500- 2000 египетских иероглифов, а в Китае необходимо знать 10 – 15 тысяч иероглифов. Сегодня в Египте не применяется иероглифика, а в Китае до сих пор пишут китайскими иероглифами.

痛 - боль
忠 - верность
春 - весна

音 - звук
金 - золото, металл
诚 - искренность
心 - истина,
真 - правда



1. История шрифта

1.2. Слоговое письмо

Знак	Транс-литерация	Знак	Транс-литерация	Знак	Транс-литерация	Знак	Транс-литерация	Знак	Транс-литерация
✱	a	✱	e	✱	i	≋	o	Υ	u
†	pa	⚡	pe	∇	pi	∫	po	⚡	pu
†	ta	⚡	te	↑	ti	F	to	⚡	tu
↑	ka	⚡	ke	Υ	ki	∩	ko	✱	ku
v	sa	⚡	se	⚡	si	≋	so	⚡	su
						∫	zo		
✱	ma	✱	me	✱	mi	⊙	mo	✱	mu
†	na	∫	ne	∫	ni	∫	no	∫	nu
∫	wa	I	we	∫	wi	∫	wo		
∫	ya					∫	yo		
∫	ra	∫	re	∫	ri	∫	ro	∫	ru
∫	la	8	le	∫	li	+	lo	∫	lu
∫	ksa	∫	kse						

∫ a	+ ka	⊙ ṭha	□ ba
∫ i	∫ kha	∫ ḍa	ṃ bha
L u	λ ga	∫ ḍha	∫ ma
∫ e	∫ gha	I ṇa	∫ ya

1.3. Буквенно-звуковое письмо

	«алеф» — бык
	«гимля» — жезл
	«далет» — дверь
	«маим» — вода
	«оин» — глаз

формы некоторых семитских знаков, близких к египетским иероглифам

	«алеф»
	«гимел»
	«далет»
	«мем»
	«айин»

знаки финикийского письма

	«альфа»
	«гамма»
	«дельта»
	«мю»
	«омикрон»

знаки греческого письма

Буквенно-звуковое (фонематическое) – ПИСЬМО

	«алеф» — бык		«алеф»		«альфа»
	«гиммля» — жезл		«гиммел»		«гамма»
	«далет» — дверь		«далет»		«дельта»
	«маим» — вода		«мем»		«мю»
	«оин» — глаз		«айин»		«омикрон»

формы некоторых семитских знаков, близких к египетским иероглифам

знаки финикийского письма

знаки греческого письма

ΑΛΦΑ
ΒΕΤΑ
ΓΑΜΜΑ
ΔΕΛΤΑ
ΕΠΙΧΙΛΟΝ
ΔΖΕΤΑ
ΕΤΑ
ΤΧΕΤΑ
ΙΟΤΑ
ΚΑΠΠΑ
ΛΑΜΒΔΑ
ΜΙΟ
ΝΙΟ
ΚΣΙ
ΟΜΙΚΡΟΝ
ΠΙ
ΡΟ
ΣΙΓΜΑ
ΤΑΥ
ΙΠΚΙΛΟΝ
ΦΙ
ΧΙ
ΠΣΙ
ΟΜΕΓΑ

Α Β Γ Δ
Ε Ζ Η
Θ Ι Κ Λ
Μ Ν Ξ
Ο Π Ρ
Σ Τ Υ Φ
Χ Ψ Ω

Семитское письмо

Финикии

Сирии

Палестины

Греческое

Латиница

Кириллица

Английский

Русский

Немецкий

Болгарский

Испанский

Сербский

Итальянский

Монгольский

Польский

Египет

Е
Г
И
П
Е
Т

Финикийцы

ыщйикиниФ

Грек

греки

нжәрт

греки

нжәрт

Α Β Γ Δ Ε Ζ Η Θ Ι Κ Λ
Μ Ν Ξ Ο Π Ρ Σ Τ Υ Φ
Χ Ψ Ω

Греческое капитальное (монументальное) письмо

Виды письма – по начертанию

IMP CAESARII
TRAIANO AV
MAXIMOTRIB
ADDECLARANE

abcdefghijklmnopqrstuvwxyz
ilmnopru
qststxyz
ABCDEFGHI
GHIJLMN
OPQRST
UXYZAE

Текст с арки Траяна



SENATVS POPVIVS QVE ROMANVS
IMP CAESARI DIVI NERVAE F NERVAE
TRAIANO AVG GERM DACICO PONTIF
MAXIMO TRIB POT XVII IMP VICOSVI PP
ADDECLARANDVM QVANTA EA LITVDINIS
MONSETLOCVSTAN... IBVSSITEGESTVS

«Императору, цезарю, сыну божественного Нервы, Нерве Траяну, наилучшему августу Германскому, Дакийскому, великому понтифику, в 18-й раз трибуну, в 7-й раз императору, в 6-й раз консулу, отцу отечества, могущественнейшему принцепсу — сенат и народ Римский».

Надгробия



1.3. Буквенно-звуковое письмо

A B C
D E F G
H I K L M
N O P Q
R S T V
X Y Z

A B C D E F G H I J K L M N
O P Q R S T U V W X Y Z
0 1 2 3 4 5 6 7 8 9 - ? ! \$ ()

рустика

ІЕРРЛІХVCOB

1.3. Буквенно-звуковое письмо

A B C D E F G H I J K L M
O P Q R S T U V W X Y Z
0 1 2 3 4 5 6 7 8 9 - ? ! \$ ()

Унциальное письмо

ΚΑΙ ΔΟΘΗΤΩΣ ΜΗΓ
ΜΑΚΑΙ Η ΔΟΙ ΠΗ Ε
ΠΙ ΜΕΛΙΑ ΚΑΙ ΓΥΝΗ
Η ΑΝΑΡΕΣΗ ΤΩ ΒΑΣΙ
ΛΕΙ ΒΑΣΙΛΕΥΣ ΕΡΑΝ
ΤΙΑΣ ΤΙΝ ΚΑΙ Η ΡΕΣΕ
ΤΩ ΒΑΣΙΛΕΙ ΤΟΤΙ ΡΑ
ΓΜΑΚΑΙ ΕΠΟΙΗΣΕ
ΟΥΤΩΣ:

Полуунциал

abcdefghijklmnopn

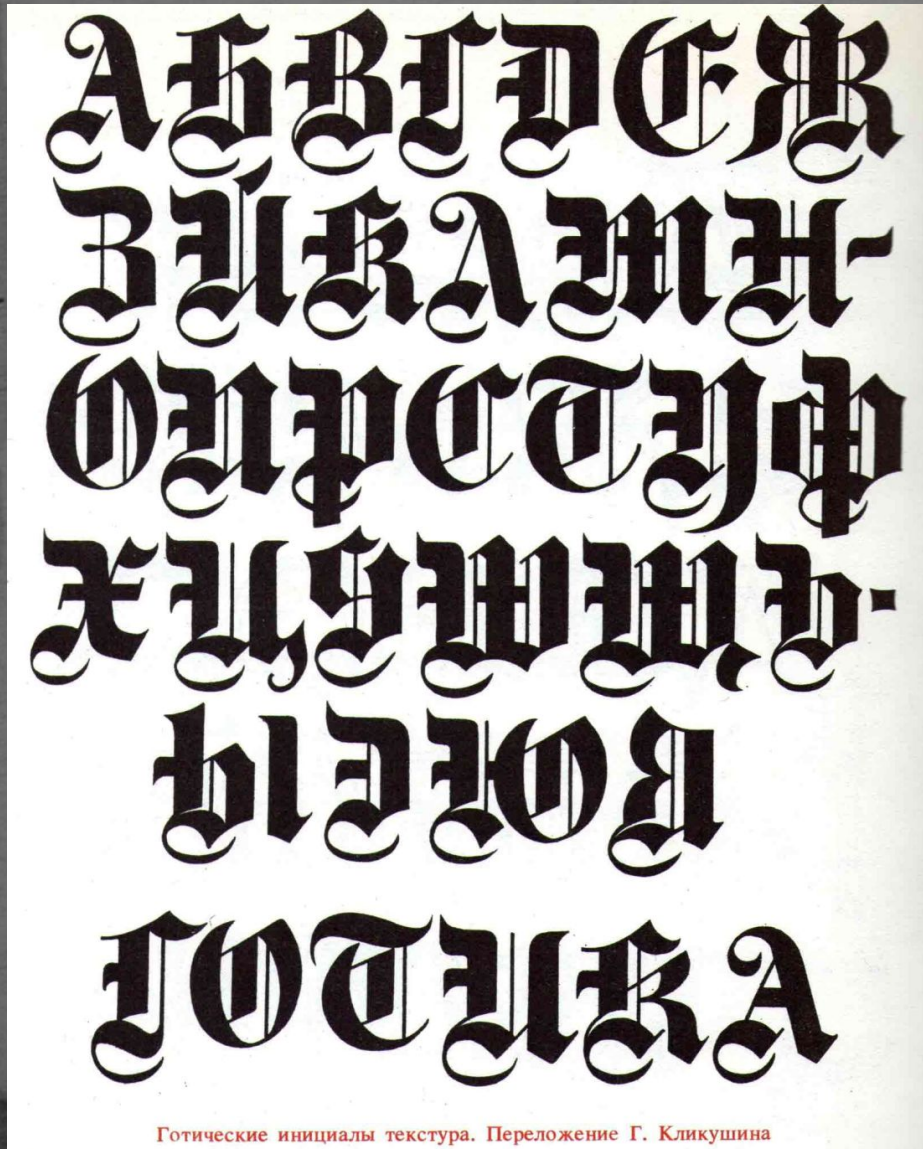
opqrstuvwxyz

1234567890

Каролингский минускул

FUIT IN DIEBUS HERODIS REGIS IUDAE: SACERDOS
quidam nomine zacharias de uice abia: & uxori illi
de filiabus אלרון: & nomen ē elisabeth. Erant autē
iusti ambo antedñ: Incedentes in omnibus mandata
tis: & iustificationibus dñi sine querela. Et non erat
illis filius: eo quod eēt elisabeth sterilis: & ambo pro
cessissent in diebus suis. Factum est autē cū sacer
dotio fungeretur in ordine uicis suae antedñ: se
cundū consuetudinē sacerdotum: sortē exiit ut in

1.3. Буквенно-звуковое письмо



текстура
Ротунда
швабский
шрифт
фрактурa

Готическое письмо

maꝝ uenit it p noia un
gloꝝ a uigñā ānis ⁊ sup̄ oēs
qui ad bella pcederēt: q̄drāgī
tagīns milia sexcēn quīqua
ginta. De filijs uida p geneā
tiones ⁊ familias ac domos
cognationū suar p nomīa
singulor a uicesimo āno et

1.3. Буквенно-звуковое письмо

ABCDEFGHIJKLMOPQRSYZ

abcdefghijklmopqrsyz

ABCDEFGHIJKLMOPQRSYZ

abcdefghijklmopqrsyz

a

ABCDEFGHIJKLMOPQRSYZ

abcdefghijklmopqrsyz

ABCDEFGHIJKLMOPQRSYZ

abcdefghijklmopqrsyz

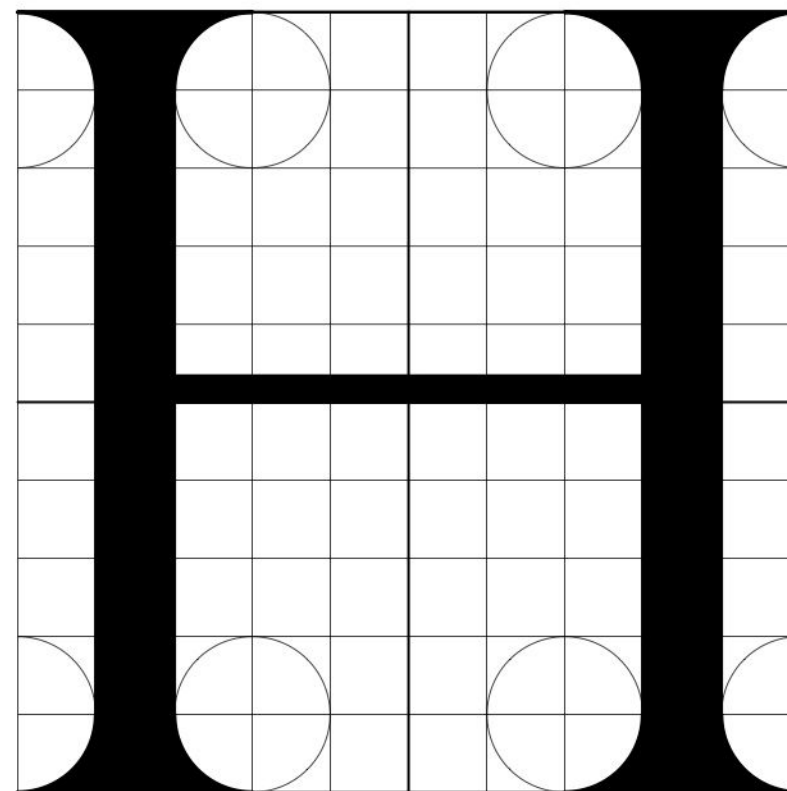
b

Шрифты эпохи Возрождения:

a — классическая (старая) антиква; *b* — книжный курсив

**catorum cont
est salus super**

Письмо антиква



1. История шрифта

1.3. Буквенно-звуковое письмо

А Б В Г Д Е Ж З И К Л
М Н О П Р С Т У Ф
Х Ц Ч Ш Щ Ъ Ы Ь
Ѣ Э Ю Я Ѧ
а б в г д е ж з и к л м н о п
р с т у ф х ц ч ш щ ъ ы
ь ѣ э ю я ѧ



3. Классификация шрифтов

В основу классификации шрифтов положены особенности контрастности между отдельными штрихами букв, наличие или отсутствие засечек, форма засечек.

При классификации существующих в настоящее время типографских шрифтов их обычно разбивают в основном на следующие пять групп:

- шрифты старого типа (старая антиква, или медиэвальные);
- шрифты нового типа (новая антиква, или дидотовские);
- гротески (палочные, блокшрифты);
- египетские;
- рукописные шрифты.

3. Классификация шрифтов

абвгдеёжз
ийлмпн
орсуфщх
щъыэюя

АБВГДЕ
ЖЗЙЛМ
НОРСТУ
ФХЦЧШ
ЪЫЭЮЯ

3. Классификация шрифтов



3. Классификация шрифтов

А Б В Г Д Е Ж

З И Л М Н О П

Р С Т У Ф Х Ц

Ч Ы Э Ю Я

ПЛАКАТ

www.davno.ru

123456780

3. Классификация шрифтов

Memphis Light

Memphis Medium

Memphis Extra Bold

Serifa Light

Serifa Roman

Serifa Black

Stymie Light

Stymie Medium

Stymie Extra Bold

4. Гарнитурсы и шрифты

- Гарнитура – семейство шрифтов.
- Шрифт – отдельный представитель гарнитуры.

Aharoni	אָהַרֹנִי
Andalus	أندلس
Angsana New	အင်္ဂဒါန
AngsanaUPC	အင်္ဂဒါန
Aparajita	देवनागरी
Arabic Typesetting	أبجد
Arial	Ёё Жж Йй Фф Щщ
Arial Black	Ёё Жж Йй Фф Щщ
Arial Narrow	Ёё Жж Йй Фф Щщ
Arial Rounded MT Bold	
Batang	
BatangChe	
<i>Blackadder JTC</i>	
Bodoni MT	
Bodoni MT Black	
Bodoni MT Condensed	
Book Antiqua	Ёё Жж Йй Фф Щщ

4. Гарнитур и шрифты

- Гарнитурой шрифта называют комплект шрифтов различных размеров, начертаний и плотности, но одинаковых по характеру рисунка.
- По начертанию шрифты одной гарнитур подразделяются на три группы:
 - по наклону очка - прямые, курсивные и наклонные начертания;
 - по плотности очка - нормальное, узкое, широкое;
 - по насыщенности шрифта - светлое, полужирное и жирное начертание.

6. ВИДЫ ШРИФТОВ

6.1. засечные шрифты

- **Засечки или серифы** — это маленькие завитки или перпендикулярные линии в верхней и нижней части букв и имеют переход от толстой линии к тонкой.

OldStyle
Courier New
EDITION
Century
Cairo

6.1. Категории засечных шрифтов

- *Старый стиль* – имитирует письмо клинообразным пером, а потому поперечные засечки располагаются под углом и переход от толстой линии к тонкой имеет среднюю выразительность, нажим диагональный.



6.1. Категории засечных шрифтов

- *Современный стиль (модерн)* - засечки в этом шрифте очень тонкие и не имеют наклона, нажим вертикальный. Внешний вид современных шрифтов отличается элегантностью и некоторой холодностью.



6.1. Категории засечных шрифтов

- *Египетский стиль или Claderon* - отличаются большей толщиной и слабым или полностью отсутствующим переходом от толстого штриха к тонкому.



6. ВИДЫ ШРИФТОВ

6.2. Рубленные шрифты

- **Рубленные шрифты** не имеют засечек и единообразны по толщине. Эта группа шрифтов (особенно шрифты большой толщины) прекрасно помогает создавать работы, приковывающие внимание.



6. ВИДЫ ШРИФТОВ

6.3.

- Рукописные шрифты имитируют текст, написанный вручную ручкой, поэтому так же можно выделить
- Шрифты с соединительными черточками
- Шрифты без соединительных черточек
- Имитирующие ручное письмо
- Напоминающие традиционные

Pushkin

Vivaldi

Pristina

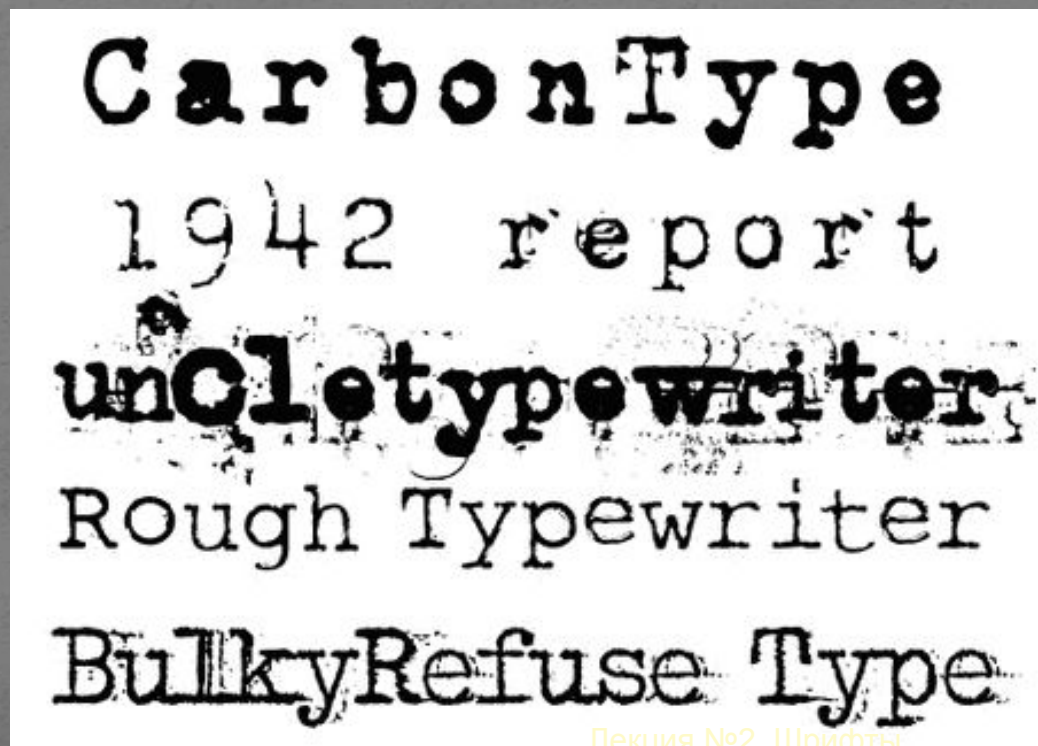
Lucida Handwriting

Henry Morgan Hand

6.ВИДЫ ШРИФТОВ

6.4. Машинописные шрифты

- Машинописные шрифты имитируют текст, набранный на печатной машинке. Их нередко относят к категории декоративных шрифтов



6.ВИДЫ ШРИФТОВ

6.4. Машинописные шрифты

- Декоративные. В эту категорию можно условно отнести все остальные шрифты. Они совершенно не подходят для длинных текстов, но в них есть своя прелесть.



*Магия любви
в маркетинге*

как влюбить клиентов в бренд

Акцидентные шрифты

АУТЛЕТ "СНЕЖНЫЙ"

НОВОГОДНИЙ
СУПЕР-СЕЙЛ

Только 2 дня! Скидки до 75%