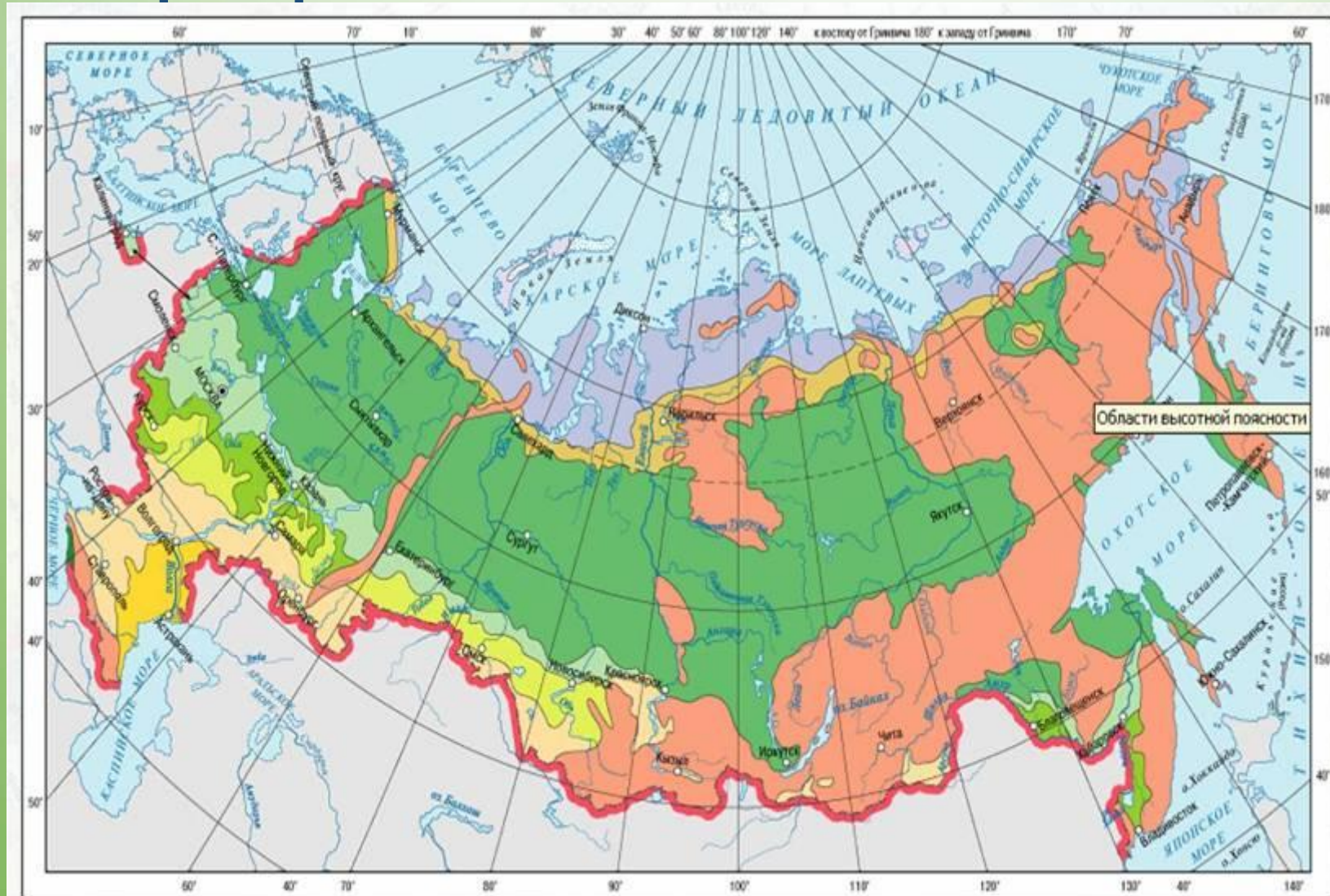


Степи и лесостепи

Географическое положение



Климат:



- Атмосферные осадки от 250 до 450 мм в год. Средние температуры зимних месяцев от 0°C до -20°C , а летних от $+20^{\circ}\text{C}$ до $+28^{\circ}\text{C}$. Климат степных регионов от умеренно-континентального до резко-континентального и всегда характеризуется жарким и сильно засушливым летом. Зима в степных регионах всегда

- Климат лесостепи умеренно-континентальный. Годовое количество осадков 600 мм. Зима в лесостепи умеренно мягкая, средняя температура января 7- 15. Лето в лесостепи часто бывает жаркое и засушливое, однако в среднем оно всё же менее жаркое, чем в степной. Средняя температура июля от 18 градусов до 23.



Почва

- Серые лесные, оподзоленные черноземы. (Лесостепь)
- Черноземы, каштановые. (Степь)



Животный и растительный мир.

Степи:



Житняг



Тонконог



Типчак



Ковыль волосатик

Ковыль узколистный



Ковыль украинский

Суслик



Хорек



Слепыш

Орел



Журавль-красавка



Лесостепи:

Леса из дуба, липы, каштана, ясеня



Полевка



Заяц-
русак



Стрепе



Деятельность человека

