

Здравствуйте ребята. Тема сегодняшнего урока сольфеджио  
«Главные трезвучия лада и их обращения» - цветные таблицы

<b>T5/3</b> I	<b>T6</b> III	<b>T6/4</b> 4 V
------------------	------------------	-----------------------

<b>S5/3</b> IV	<b>S6</b> VI	<b>S6/4</b> I
-------------------	-----------------	------------------

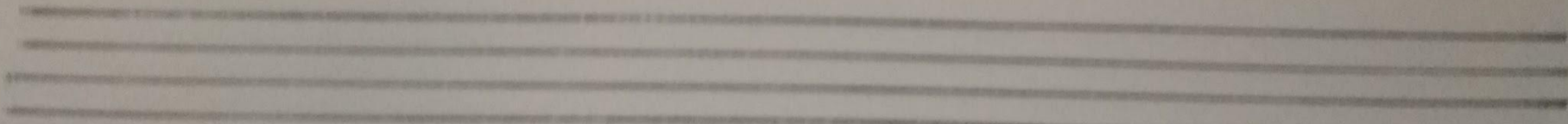
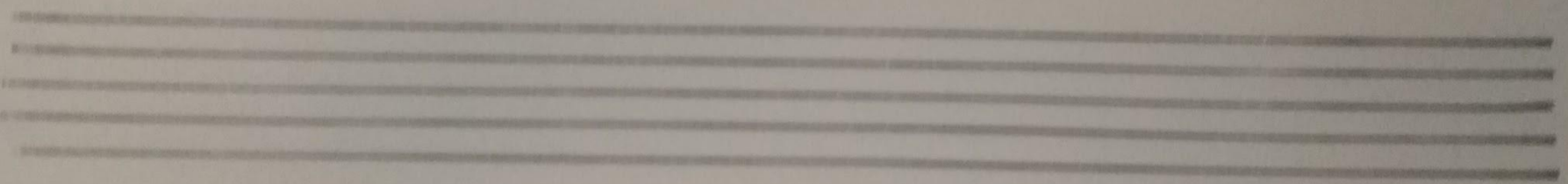
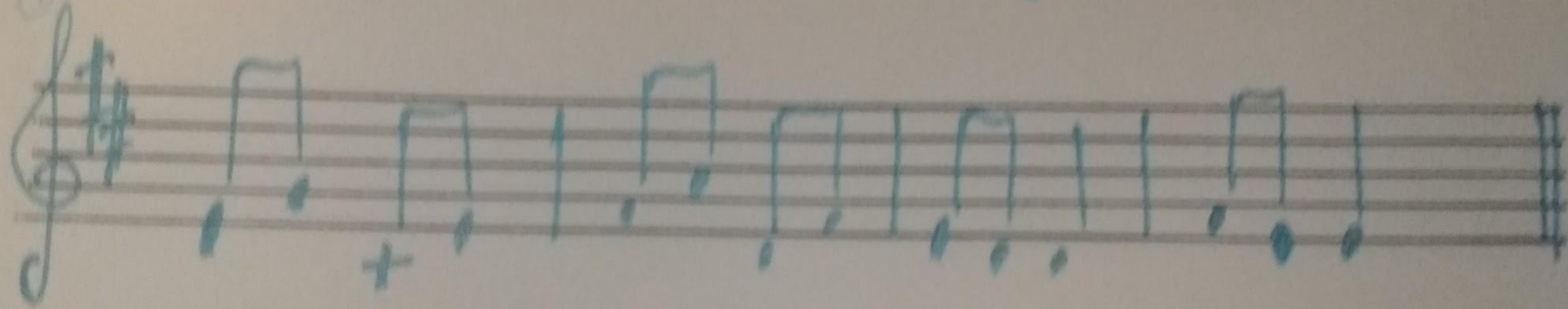
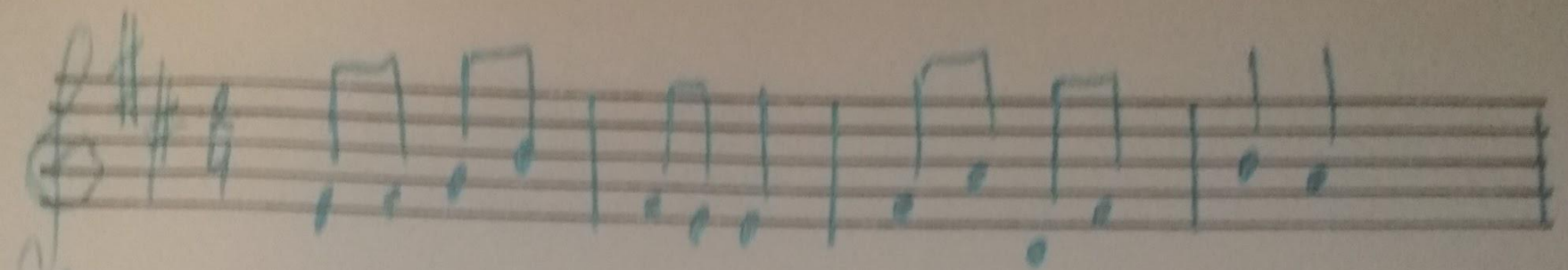
<b>D5/3</b> V	<b>D6</b> VII	<b>D6/4</b> II
------------------	------------------	-------------------

1. Повторите, пожалуйста, Алфавит диезов, четный и нечетный ряд диезных тональностей (этот материал найдите у себя в нотной тетради)
2. Тональность Ре мажор (2 диеза), выполните задания в гамме:
  - а) спойте гамму вверх и вниз сначала четвертными длительностями, затем восьмыми (обязательно с тактированием, либо с дирижированием)
  - б) спойте гамму с названием ступеней
  - в) воспользуясь цветными таблицами, подпишите под каждой ступенькой функцию T S D (устойчивые ступени при этом должны быть Тоническими)
  - г) спойте гамму с названием главных функций T D T S T S D T

Продолжаем работать в гамме Ре мажор:

1. Выписать аккорды главных ступеней, используя цветные таблицы: T5/3-T6-T6/4, S5/3-S6-S6/4, D5/3-D6-D6/4
2. Проиграть эти аккорды на фортепиано (помнить о ключевых знаках альтерации ФА# и ДО#)
3. Во время исполнения обязательно интонировать ГОЛОСОМ.

# ДИКТАНТ - ПАЗЛ



Прослушайте Диктант и , нажав на  
ссылку,  
запишите правильный вариант  
озвученного диктанта.  
Во время записи можно  
пользоваться диктантом – пазлом.



Домашнее задание:

1.Выполнить все задания в нотной тетради

а)записать гамму Ре мажор

б)выписать из гаммы главные трезвучие с обращением (цветные таблицы)

в) записанный диктант

сфотографировать и прислать на любой из данных адресов:

Вацап 89274869005

электронный адрес:

[tatianagaynanshina@gmail.com](mailto:tatianagaynanshina@gmail.com)

ВКонтакте

Благодарю за работу!  
Всего доброго.  
До новых встреч.

Гайнаншина Татьяна Михайловна